

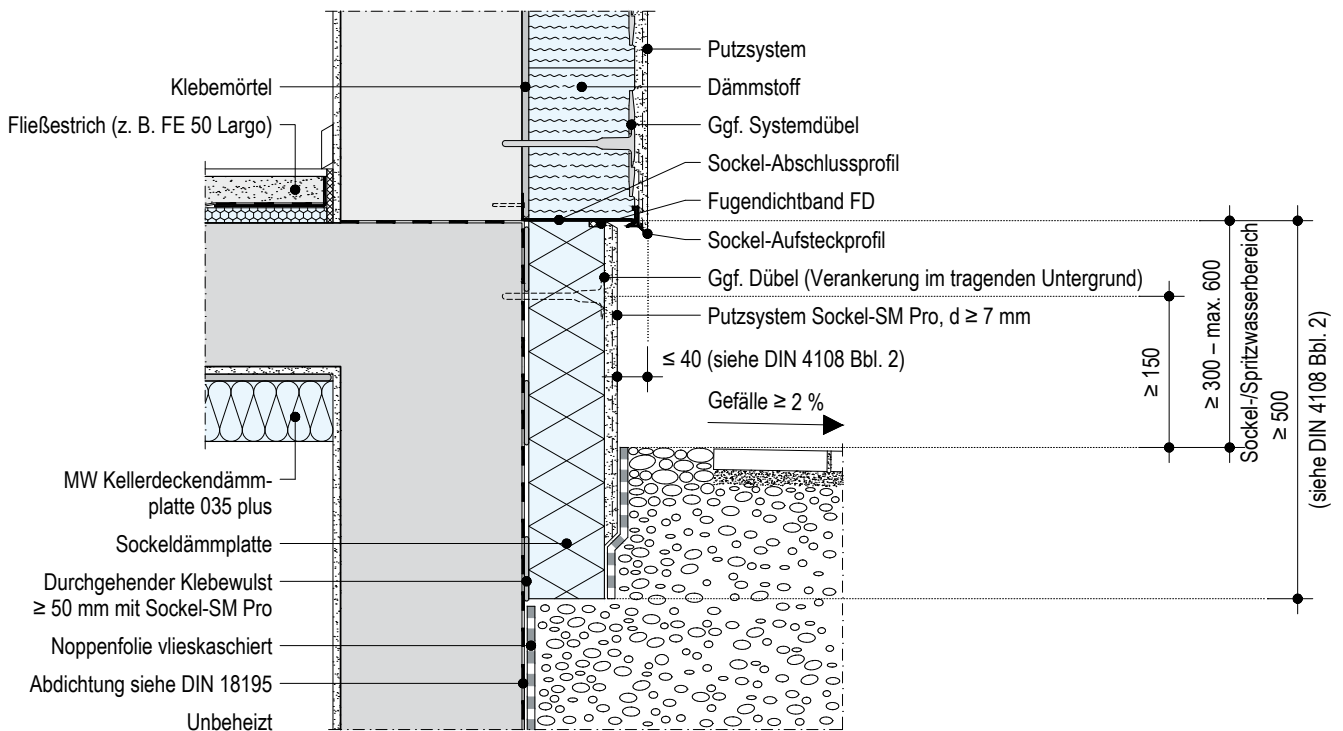
Stand 03/16

Detail M 1:10 - alle Maße in mm

P323.de-SO-V6 Sockel zurückspring. - geringe Einbindung

► Detailblatt P323.de Knauf WARM-WAND Plus beachten!

■ Sockelausbildung mit geradem Abschluss, z. B. bei Sanierung


Hinweise

Dies ist eine Detailzeichnung zur Unterstützung bei Planung und Ausführung von Wärmedämm-Verbundsystemen. Sie ist nicht für alle Bauvorhaben allgemeingültig. Die Anwendbarkeit ist durch den Verarbeiter vor Ort an Hand der tatsächlichen Gegebenheiten zu prüfen. Angrenzende Gewerke sind nur schematisch dargestellt. Weitere Informationen und Details sind den jeweiligen Technischen Merkblättern und Systemzulassungen zu entnehmen.