

Belastningsplade

23 mm fibergipsindlæg til forstærkning ved ophæng i gipsvægge

07/2024



Anvendelse

23 mm ubrændbar fibergipsplade til forstærkning ved ophæng i gipsvægge, special designet til indbygning i gipsvægge med stålskellet. Pladen er produceret med en udfræsning så den kan monteres på stålprofiler med en c/c-afstand på 450 mm. Da pladen er klassificeret A2-s1,d0 (reaction to fire), kan den anvendes i EI 60 - A2-s1,d0 vægge, hvor der ikke må indgå brandbare materialer.

	Belastningsplade 25 mm	Belastningsplade 500 mm
Dimension h x b	250 x 437 mm	500 x 437 mm
Tykkelse	23 mm	23 mm
Vægt	3,02 kg/stk.	6,15 kg/stk.
Brand - Reaction to Fire	A2-s1, d0	A2-s1, d0

Belastning

VE MR 70 450 AA/AA	1,0 kN/m
VE MR 95 450 AA/AA	1,5 kN/m (Gælder også for MR120-160)

Ophæng op til 50 kg/skrue ved anvendelse af almindelig universalskrue med gevind 4,5 x 65 mm og op til 90 kg ved anvendelse af Hartmut hulrumsdybel.

Montering

Knauf fibergips vægindlægsplade 23 mm

Montering af belastningsplade til MR-stolper.

Belastningspladen monteres med 6 stk. RA 35 skruer (3 i hver side).

Skruer monteres 3 cm fra over- og underkant samt på midten.

Belastningspladen kan afkortes.



Rækkefølge for montage

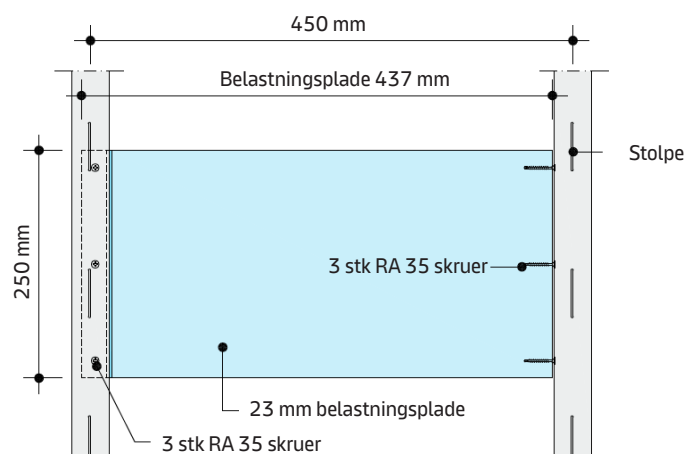


Side der må beskæres ved afkorting

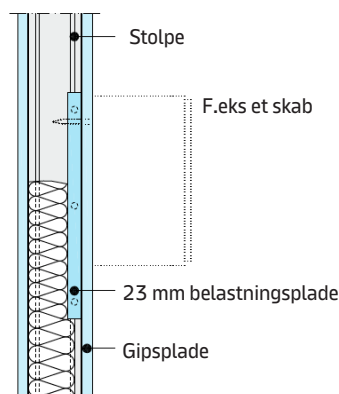


Detaljer

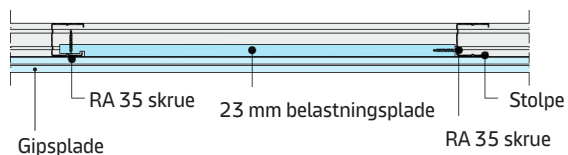
Plan



Lodret snit



Vandret snit



Hint

Siden med udfræsning kan med fordel fastholdes med skruetvinge, mens den anden side fikseres

Note

Eventuelle udskæringer i stålprofilens krop skal være minimum 30 mm fra belastningspladens kant, og overholde vores generelle regler for udskæringer