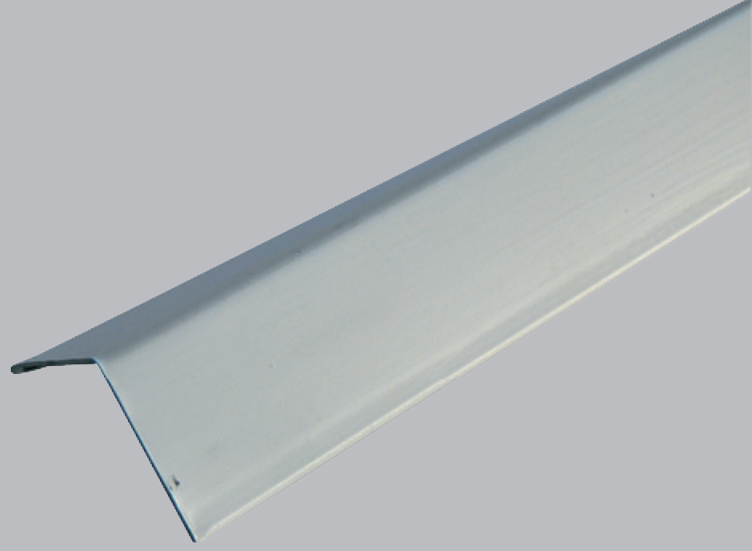


KNAUF

KURU YAPI SİSTEMLERİ

Knauf T24 Köşebentleri

Ürün Teknik Föyü 03/2025



Knauf T24 Köşebentleri

Profil

Ürün Tanımı

Modüler metal asma tavan sistemlerinde çerçeveyi oluşturan köşebenttir.

Referans Standart

TS EN 13964

Özellikleri

- Temiz ve kolay montaj

Kullanım Alanları

- Modüler asma tavan sistemleri

Depolama

- Profiller bağ olarak paketlenir.
- Profillerin ıslanmaması gerekir.
- Ambalajlar düz, kuru, temiz bir alanda stoklanmalıdır.

Build on us.

Profil

Teknik Özellikler

Profil Tipi		Uzunluk (mm)	Genişlik (mm)	Kalınlık (mm)	Ağırlık (kg/m)	Yükseklik (mm)	Paketleme (adet/bağ)	Ürün Kodu
T24 Köşebentleri	L	3050	19	0,4	0,102	19	80	147367
	Z		28x8x5x15	0,5	0,242	-	40	147370

Sistem Performans Özellikleri

Ses yalıtımı, yangın dayanımı ve benzeri performans değerleri, Alçıpan®'in kullanıldığı sistem ve bileşenlerine göre farklılık göstermektedir. Detaylı bilgi için bakınız;

[Knauf](#)

[Döküman Merkezi](#)

Uygulama

Uygulama için Knauf sistem broşürlerinde belirtilen teknik detaylara ve uygulama yöntemlerine uyulması önerilir.

Moment Beştepe / Beştepe Mahallesi
32. Cad. No:1 Kat:14 / No: 212-218
06560 Beştepe, Yenimahalle/Ankara

Destek Hattı

Telefon: 444 YAPI - 9274

www.knauf.com

Teknik değişiklik yapma hakkı saklıdır. Güncel baskı geçerlidir. Burada yer alan bilgiler mevcut teknolojiye uygundur. Genel olarak kabul görmüş inşaat teknolojisi kuralları, ilgili standartlar, yönergeler ve ticaret yönetmelikleri, işleme talimatlarına ek olarak yüklenici tarafından gözetilmelidir. Garantimiz yalnızca malzememizin kusursuz kalitesiyle ilgilidir. Tüketim, miktar ve uygulama verileri, farklı koşullar olması durumunda daha fazla uzatmadan aktarılamayacak deneysel değerlerdir. Tüm hakları saklıdır. Değişiklikler, yeniden baskılar ve fotomekanik ve elektronik çoğaltım, alıntılarda bile, açık iznimizi gerektirir.

Knauf sistemlerinin yapısal, statik ve fiziksel özellikleri yalnızca Knauf sistem bileşenleri veya Knauf tarafından önerilen ürünler kullanıldığında garanti edilebilir.