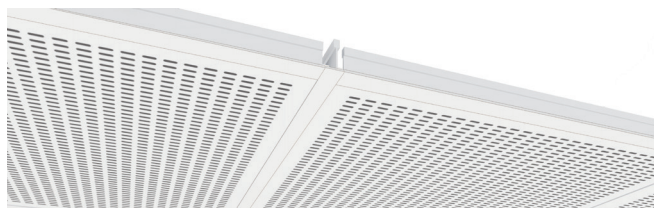


Plaza A

Plafond démontable, esthétique et acoustique posé sur structure visible

Fiche technique

03/2026



Description du système

Plafond démontable d'une grande facilité de mise en oeuvre pour un résultat final alliant esthétique et pérennité de l'ouvrage. Il est constitué d'une structure métallique dans laquelle prennent place des dalles de plâtre de dimension 600 x 600 mm. Ces dalles ont une épaisseur de 9.5mm ou 12.5mm selon la perforation choisie. Cette structure, faite de profilés de 24 mm ou 15 mm reste apparente une fois les dalles placées. Les dalles sont perforées et sont peintes en usine (RAL 9003). Il existe plusieurs décors de perforation. Le dos de la dalle est revêtu d'un voile minéral à base de fibres végétales garantissant absorption acoustique et protection contre la poussière.

Les dalles bénéficient de la technologie CLEANEO intégrant au plâtre de la Zéolithe de façon à lutter activement contre la teneur en COV dans l'atmosphère de la pièce.

Dimensions

600 x 600 x 9,5 mm* 600 x 1200 x 9,5 mm*
600 x 600 x 12,5 mm 600 x 1200 x 12,5 mm**

* Globe / Quadril / Micro / Tangent / Regula

**Tangent

Autres dimensions disponibles 1200, 1500, 1800, 2100 x 300 ou 400 mm sous conditions tarifaires spéciales et étude de faisabilité.

Propriétés

- Stabilité au feu: 30 min* (sur profilés T24 et T15)
- Réaction au feu : A2-s1, d0
- Poids : 7,80 à 8,70 kg/m² (9,5mm) / 9 kg/m² (12,5mm)
- Danish Indoor Climate Labelling (DIM)
- Dégazage : 10 jours
- Émissions de particules : basse - inférieure à 0,75 mg

Nettoyage

Dépoussiérage au plumeau ou à l'aspirateur. Élimination des taches avec un chiffon humide. Supporte le nettoyage ordinaire et les détergents neutres.

Conditions d'utilisation

Le produit est conçu pour une utilisation en conditions normales. Testé à 90% HR et 30°C. Supporte des températures ambiantes jusqu'à une température de 50°C.

Réflexion à la lumière

Globe	72,8 %
Quadril	75,1 %
Micro	72,1 %
Tangent	70,9 %
Regula	82,6 %

* se référer au rapport de classement pour une mise en oeuvre conforme

Données techniques

BORD

Bord A

Système d'ossature apparente
Dalle déposée sur l'embase du profilé
S15 (T15) ou S24 (T24)



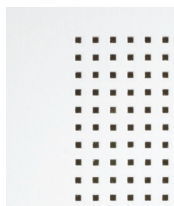
PERFORATIONS



GLOBE
Entraxe 15 mm
Perforation :
Ø6 mm (10,2 %)



QUADRIL
Entraxe 30 mm
Perforation :
12 x 12 mm (13 %)



MICRO
Entraxe 8,3 mm
Perforation :
3 x 3 mm (10,2 %)



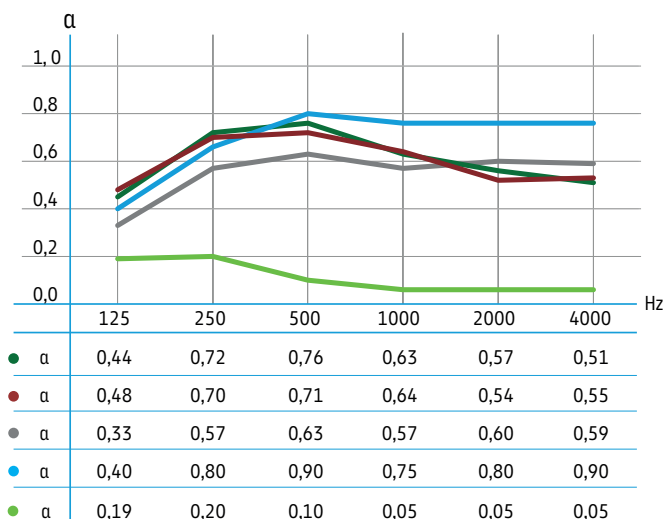
TANGENT
Entraxe 10/20 mm
Perforation :
4 x 14 mm (21,3 %)



REGULA
Sans perforation

Données acoustiques

COURBES ET VALEURS D'ABSORPTION



- Globe (G1), plénum 200 mm, sans laine minérale αw: 0,60(L)
- Quadril (Q1), plénum 200 mm, sans laine minérale αw: 0,65(L)
- Micro (M1), plénum 200 mm, sans laine minérale αw: 0,60, R
- Tangent (T1), plénum 200 mm, sans laine minérale αw: 0,80, R
- Regula (R), plénum 200 mm, sans laine minérale αw: 0,10(L)

Knauf Belgium

Rue du Parc Industriel 1,
B-4480 Engis

Service technique

Tel.: +32 (0) 4 273 83 02

technics@knauf.be

www.knauf.com

Plaza A_TECHPROD_FR

ATTENTION:

Cette fiche est destinée à l'information de notre clientèle. Elle annule toutes les précédentes. Les données correspondent à l'état le plus récent de nos connaissances, mais ne sauraient en aucune façon engager notre responsabilité. Nous vous recommandons de prendre contact avec notre service technique afin de vérifier l'exactitude des informations. Tous droits réservés. Les modifications, reproductions photomécaniques, même si elles sont faites par extrait, nécessitent l'autorisation expresse de Knauf. Les propriétés constructives, statiques et physiques des systèmes Knauf ne peuvent être garanties qu'à condition d'utiliser exclusivement des composants des systèmes Knauf ou des produits recommandés par Knauf.