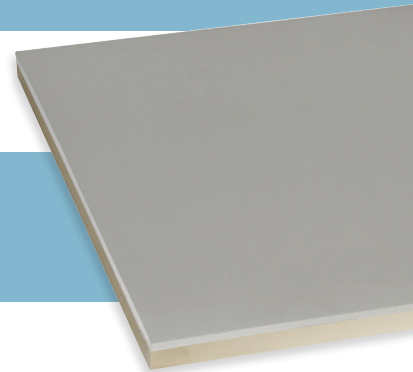


KNAUF PERLISO PUR

Afwerking en thermische isolatie in één



MATERIAAL

Productbeschrijving

Knauf Perliso PUR is een thermisch isolerende plaat, bestaande uit een Knauf A-plaat 12,5 mm met op de achterzijde een laag polyurethaanschuim gelijmd (PUR). Tussen de gipsplaat en de PUR is tevens een aluminiumfolie als dampremmer opgenomen. De achterzijde is voorzien van een dunne kartonlaag ter verbetering van de hechting.

Opslag

Perliso PUR platen droog opslaan, bij voorkeur op pallets op een vlakke ondergrond, op balkjes h.o.h. maximaal 350 mm of op goedgekeurde platenbakken, maximaal 1,5 m uit elkaar.

Kwaliteit

Knauf Perliso PUR wordt geproduceerd conform:

- › EN 520 (Gipsplaten - Definities, eisen en beproevingsmethoden)
- › EN 13165 polyurethaan isolatiepaneel
- › EN 13950 (Samengestelde panelen van gipsplaten voor thermische en geluidsisolatie)

De brandklasse volgens Europees classificatie-rapport nr RA19-0155 bedraagt B-s1,d0.

TOEPASSINGSGBIED

Perliso PUR platen worden toegepast voor het verbeteren van de thermische isolatie van bestaande wanden. Zij zijn alleen bedoeld voor toepassing binnenshuis, in droge situaties.

Perliso PUR is een economische manier van isoleren. Bovendien spaart Perliso PUR ruimte ten opzichte van voorzetwanden met metalen staanders. Perliso PUR platen zijn bij uitstek geschikt in situaties waarbij geen gevelisolatie aan de buitenzijde kan of mag worden gebracht. Perliso PUR platen worden rechtstreeks tegen de bestaande muur gelijmd. Perliso PUR platen kunnen aan een onderconstructie als plafond of kapbekleding worden bevestigd met schroeven.

EIGENSCHAPPEN

- › Warmtegeleidingscoëfficiënt λ van 0,023 W/m.K bij 30 mm en 0,022 W/m.K bij overige dikten (van de PUR)
- › Toepassing aan wanden zonder onderconstructie, daardoor een slanke oplossing
- › Isolatie en afgewerkt oppervlak in één
- › Afwerken tot naadloos oppervlak zoals andere gipskartonoppervlakken

VERWERKING

Knauf Perliso PUR platen worden op bestaande wanden aangebracht door middel van verlijming met een gipsproduct:

- › Op ruwe en oneffen ondergronden wordt hiervoor Knauf Perfix gebruikt
- › Op vlakke ondergronden wordt Perliso gelijmd met Knauf EasyFiller, EasyFiller 45 of Knauf Jointfiller Plus

In plafondtoepassingen worden Perliso PUR platen geschroefd op een onderconstructie.

Ondergrond

Voor het verlijmen van Perliso PUR platen moet de ondergrond draagkrachtig, vast, schoon, droog en vetvrij zijn. De ondergrond dient eventueel te worden voorbehandeld op dezelfde wijze als voor stukadoors:

- › Sterk zuigende ondergronden voorbehandelen met Knauf Stucprimer of Grondeermiddel
- › Slecht zuigende ondergronden voorbehandelen met Knauf Betokontakt of Spraykontakt
- › Normaal zuigende ondergronden hoeven niet te worden voorbehandeld

Raadpleeg voor het bevestigen van Perliso PUR platen aan plafond-onderconstructies de betreffende plafonddocumentatie voor de juiste afstanden van profielen en hangers.

Verwerken

Markeer de voorzijde van de Perliso PUR bekleding met een smetlijn op de vloer. Perliso PUR platen op maat maken met een gewone handzaag of een handcirkelzaag met liniaal en afzuiging. Zaag de Perliso PUR platen ca. 1 cm korter dan de hoogte van de wand.

De Perfix, dan wel voegenvuller aanmaken volgens de aanwijzingen op de verpakking.

De gipslijm wordt in ca. 10 cm brede banen aangebracht:

- › Rondom langs alle plaatkanten
- › Een extra baan in het midden, in de lengterichting van de plaat.
- › Voegenvuller daarbij aanbrengen met de getande spaan op de achterzijde van de plaat.
- › Knauf Perfix aanbrengen met de gewone spaan, in dikke dotten h.o.h. ca. 350 mm op de achterzijde van de plaat of op de ondergrond.

Vervolgens wordt de plaat verticaal tegen de wand geplaatst, uitgelijnd en aangedrukt. Bij gebruik van Perfix moet minimaal 5, maximaal 20 mm dikte aan Perfix overblijven. Gebruik een platenhevel om de platen tegen het plafond te drukken. Ondersteun de plaat aan de onderzijde met strookjes hout, gipsplaat of wiggen. Gebruik de waterpas om de plaat verticaal te stellen. Gebruik bij de volgende plaat ook een rei om te controleren of de wand over meerdere plaatbreedtes vlak gemonteerd wordt. Zo nodig de platen aankloppen met een rubberen hamer.

Afwerken

De afgeschuinde kanten voegen met een Knauf voegenvuller in combinatie met voegwapening en voegenfinisher. Boven- en zijaansluitingen opvullen met voegmortel of acrylaatkit. Eindafwerking met verf, behang, sierpleister e.d. in combinatie met geëigende voorstrijk.

Gereedschap

Stukadoorsgereedschap zoals kuip of emmer, mixer, troffel, spaan of getande spaan (8 x 8 of 10 x 10 mm), rei. Handzaag, evt. cirkelzaag met liniaal en afzuiging, smetkoord platenhevel, rubber hamer, waterpas, voegmes.

Reinigen

Stucgereedschappen reinigen met schoon water en borstel.

Tip

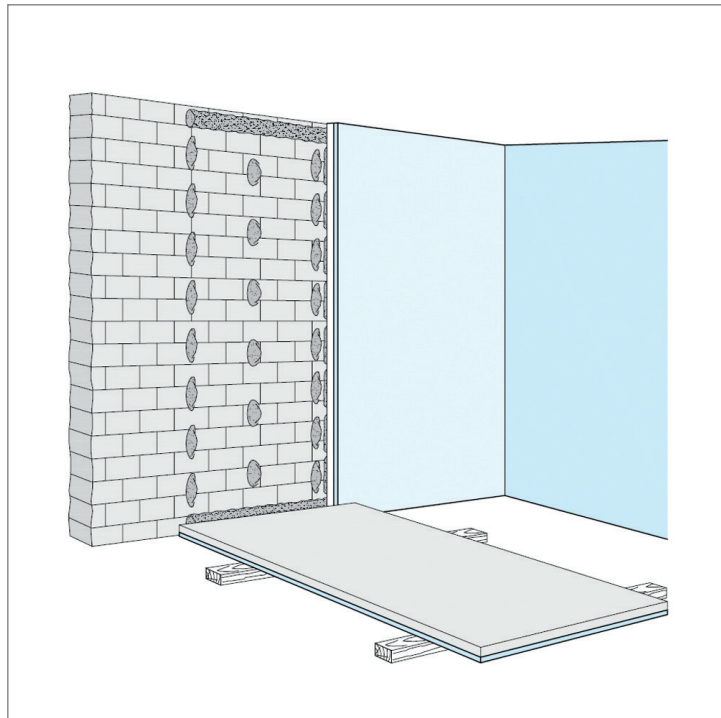
Zijn de oneffenheden in de wand te groot, lijm dan eerst ca. 10 cm stroken Knauf A-plaat (12,5 mm) tegen de wand met Knauf Perfix, en lijm hierop de Perliso PUR platen met Knauf Perfix of Knauf voegenvuller.

Verbruik

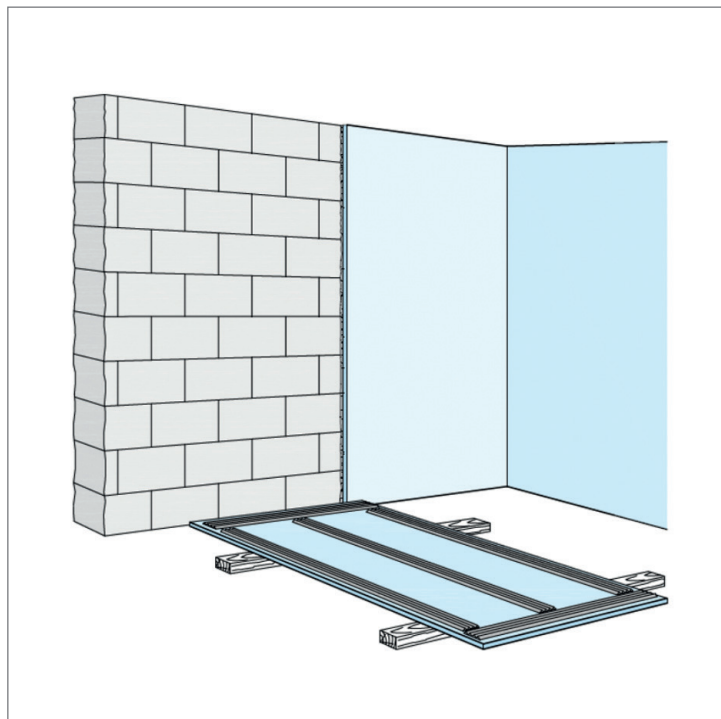
Lijmen van Perliso PUR platen:

- > Bij gebruik van Knauf voegenvuller: 1,0 kg/m²
- > Bij gebruik van Knauf Perfix: ca. 3,4 kg/m²

Knauf voegenvuller voor de voegafwerking:
ca. 0,25 kg/m².



Verwerking met Knauf Perfix



Verwerking met Knauf voegenvuller



MATERIAALVERBRUIK

| Artikel | Inhoud verpakking |
|------------------------------|--------------------|
| Knauf Perfix | 7,3 m ² |
| Knauf voegenvuller, per 5 kg | 1,3 m ² |

ASSORTIMENT

| Artikel | Dikte PUR | Warmteweerstand Rc (m ² .K/W) | Afmetingen | Verpakking | Artikelnummer | EAN code |
|--|-----------|--|----------------|--------------|---------------|---------------|
| Knauf Perliso PUR dikte 12,5 mm + dikte PUR | 30 mm | 1,40 | 1200 x 2600 mm | pallet 30 st | 652773 | 3551660494816 |
| | 40 mm | 1,90 | 1200 x 2600 mm | pallet 24 st | 334018 | 3551660364706 |
| | 50 mm | 2,45 | 1200 x 2600 mm | pallet 20 st | 334080 | 3551660364713 |
| | 60 mm | 2,85 | 1200 x 2600 mm | pallet 18 st | 334079 | 3551660364720 |
| | 80 mm | 3,75 | 1200 x 2600 mm | pallet 14 st | 334077 | 3551660364744 |
| | 100 mm | 4,70 | 1200 x 2600 mm | pallet 12 st | 334075 | 3551660364768 |
| | 120 mm | 5,60 | 1200 x 2600 mm | pallet 10 st | 336932 | 3551660369459 |

SPECIFICATIES

| | |
|---|---|
| Eigenschap Perliso PUR | |
| Brandklasse | B-s1,d0 RA19-0155 |
| Maximale gebruikstemperatuur | 49 °C |
| Maximale relatieve luchtvochtigheid (R.V.) permanent / pieken | 80 / 95 % |
| Eigenschap gipsplaat | |
| Plaattype naar EN 520 | A |
| Brandklasse | A2-s1,d0 |
| Kantvorm langskanten | Afgeschuinde kant (AK)  |
| Kantvorm kopse kanten | Zaagkant (SK)  |
| Breedtetolerantie | +0 / -4 mm (EN 520) |
| Lengtetolerantie | +0 / -5 mm (EN 520) |
| Diktetolerantie | +0,5 / -0,5 mm (EN 520) |
| Waterdampdiffusieweerstandsgetal μ droog | 10 (EN ISO 10456) |
| Waterdampdiffusieweerstandsgetal μ vochtig | 4 (EN ISO 10456) |
| Warmtegeleidingscoëfficiënt λ | 0,21 W/m.K |
| Eigenschap PUR | |
| Brandklasse | F (EN ISO 11925-2) |
| Waterdampdiffusieweerstandsgetal μ | 60 (EN ISO 10456) |
| Warmtegeleidingscoëfficiënt λ Isolatie/Gipsplaat | 0,023(30 mm) 0,022 W/m.K |
| Soortelijke massa | Ca. 32 kg/m ³ (\pm 3) |

Constructieve, statische en fysieke eigenschappen van de Knauf producten worden uitsluitend gewaarborgd indien gebruik wordt gemaakt van de geadviseerde Knauf systemen.

Knauf B.V.

Mesonweg 8-12
3542 AL Utrecht
(030) 247 33 11
www.knauf.nl

Knauf Techniek

Voor meer informatie:
(030) 247 33 89
techniek@knauf.nl

