



ORGANIC
designed by
NATURE
and **KNAUF**



Окачени тавани
от дървесни влакна
ОРГАНИЧНА СЕРИЯ

КАТАЛОГ



“

Добре дошли във вашия нов каталог, представящ окачените тавани от новата серия Organic.

Стази плоскост от дървесни влакна, Knauf надминава обикновената иновация „тавани и стени“. Освен своите екологични показатели и високи акустични качества, Organic предвсичко концепция и философия. Иновативен процес за продукт, който наистина е в унисон с нашето време, точно това, от което се нуждае пазарът! Органичната конструкция на основата на дървесни влакна, заедно с нейните цветове и шарки, правят Organic истински иновативна плоскост.

За да Ви помогне да направите правилния избор и да намерите лесно информацията, която търсите, този каталог е разделен на две части: продукти и техния монтаж. Указани са всички допълнителни дигитални приложения, които са на Ваше разположение за директно сваляне, чрез които да получите всичко, от което се нуждаете (описания на видовете, чертежи и пр.).

Желяя Ви успех с продуктите на Knauf!

Денис Клайбер
Управител на Knauf Bâtiment

СЪДЪРЖАНИЕ



Продукти

Представяне на серията Organic

стр. 8

- Organic
- Принадлежности
- Organic Twin
- Organic Mineral
- Техническа информация

стр. 18

стр. 21

стр. 22

стр. 24

стр. 26



Монтаж

Монтаж

стр. 30

- 2 типа монтаж
- Тавани от дърв. влакна с профили T24 или T35
- Самоносеща се система
- Система с крепежни елементи

стр. 32

стр. 33

стр. 34

стр. 36

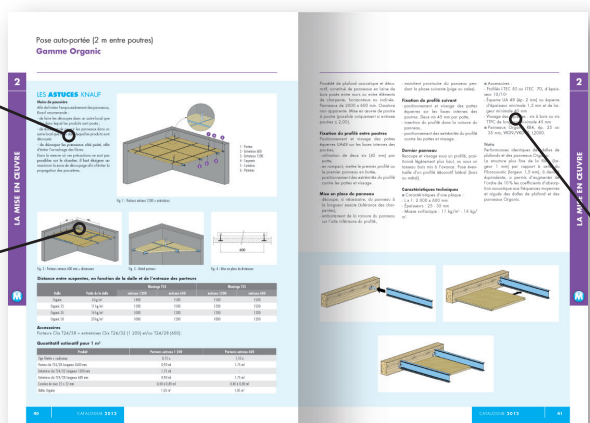
ЛЕСЕН ЗА ИЗПОЛЗВАНЕ КАТАЛОГ

1 Цялата необходима информация за продукт от серията Organic директно: „ИНФОРМАЦИОННИ ЛИСТИ ЗА ПРОДУКТА“



- 1 Технически характеристики с един поглед.
- 2 Област на приложение и основни предимства.
- 3 Всички данни за акустичните показатели на продукта, подробно описани за всеки вид система.
- 4 web PLUS POINTS
Намерете продукта директно в www.knauf-batiment.fr чрез неговия уеб линк и свалете това, от което се нуждаете.

2 Най-съществена техническа информация за тази серия: РЪКОВОДСТВО ЗА МОНТАЖ



- 1 Подробно описание на типа монтаж според начина на закрепване, както и действащи предписания
- 2 Технически схеми, които улесняват монтажа на продуктите.
- 3 Професионалните тънкости на Knauf за подобряване на монтажната Ви техника.

ПРАКТИЧНИЯТ WEB: Вашият допълнителен работен инструмент

www.knauf-batiment.fr



Уеб мрежата е съществена добавка към вашия каталог, за да свалите всичко, от което се нуждаете: технически схеми, описание на видовете, снимки, протоколи, технически оценки, информационни листи за монтажа на продукта и още.

Пряк достъп до информацията за продукта чрез директния уеб линк или флаш код с вашия смартфон.



ПОДХОДЪТ FIBRALITH И HQE® [ВИСОКО ЕКОЛОГИЧНО КАЧЕСТВО]

Добри технически качества, естествена външност: отговорът на Knauf

Дървесните влакна, по-известни като Fibralth, се използват в строителната промишленост от много време насам. Те са добре познати със своите технически качества и естествения си вид, което означава, че се вписват идеално в подхода HQE® [Високо екологично качество] и по-конкретно отговарят на цели 2 (интегриран избор на строителни продукти), 4 (енергийно управление), 9 (акустичен комфорт) и 13 (здравословен въздушен комфорт). Без да забравяме, че суровият дървен материал – напълно естествен продукт – има предимството на устойчивото управление на природните ресурси, гарантирано от повечето доставчици.



ЕКОЛОГИЧЕН ПРОДУКТ... ЕСТЕСТВЕНО



Fibralth има всички те присъщи качества на дърво, а също е с произход от гори със сертификат за „устойчиво управление“.

- Официалният термин за Fibralth според европейските стандарти за продукти, които позволяват CE маркировка за този вид продукт, е: „дървесни влакна“ (NF EN 13168). Fibralth се състои от много фини, минерализирани дървесни влакна, свързани с лепило от цименти бяла вар. Самите дървесни влакна са от висококачествена иглолистна дървесина.
- Дървесните влакна ви дават възможност да постигнете твърди облицовки с естествен, естетичен и устойчив вид.
- Плоскостите Fibralth могат да бъдат монтирани с крепежни елементи, което прави демонтажа и импозантната експлоатация на живот или при извършването на поддръжка на тавана.
- Не боядисаните продукти Organic имат естествен висок коефициент на светлота, което дава възможност да се възползвате максимално от естествените източници на светлина и да намалите изкуственото осветление. Този коефициент може да бъде допълнително подобрен с фина бяла акрилна боя.
- Относно производството на продукти на основата на Fibralth – повечето доставчици на дървесина притежават етикета PEFC, който удостоверява устойчивото управление на природните ресурси при дърводобива.
 - производственият процес изисква фаза на сушене, което се извършва с котел, който използва като основни източници на енергия както дървесни брикети, получени от система за рециклиране на дървесина (като изрезки от дъскорезници), така и изрезки от производствения



4 КЛЮЧОВИ ПОЛЗИ ОТ FIBRALITH

Продуктите от Fibralth имат строеж, който им дава:



Много високи звукопоглъщащи показатели, което е едно от основните им предимства. В това отношение, всички продукти от серията тавани Organic имат протоколи за независими лабораторни тестове, които потвърждават отличните им акустични стойности. Fibralth се използва също за стени от типа „звукова бариера“ покрай пътищата.



Топлинни показатели с ACERMI сертификат, които се подобряват с добавянето на Knauf Therm или Knauf XTherm към продукти от грубия строеж така, че да се намали потреблението на енергия и емисиите на CO₂.



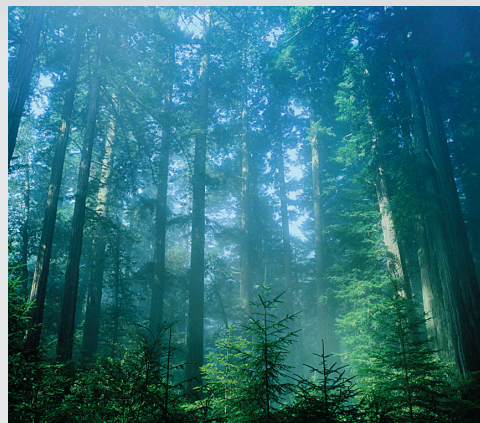
Протокол за огнеустойчивост (по-конкретно, за Fibrastyroc и Fibraroc Clarté), като количеството бетон в плоскостта позволява да бъде намалено в определени случаи и въпреки това да се изпълни регламентираното изискване.



Изключителна устойчивост на природните ресурси, отлична механична реакция във времето и при въздушна влага, благодарение на вартата.

Fibralth: стига заблуди!

- Продуктите Fibralth не съдържат и никога не са съдържали азбест. Те се изработват в съответствие с европейския стандарт NF EN 13168, който позволява използването на CE маркировка.
- Fibralth отблъсква термитите съгласно заключенията на доклад № PC/066/053/01Z на СТВА.





Продукти

ЕСТЕСТВЕНО РАЗЛИЧНИ

| | |
|----------------------------------|---------|
| – Представяне на серията Organic | стр. 8 |
| – Organic | стр. 18 |
| – Принадлежности | стр. 21 |
| – Organic Twin | стр. 22 |
| – Organic Mineral | стр. 24 |
| – Техническа информация | стр. 26 |

Нашите продукти отговарят на френските наредби. Като вносител на нашите продукти, Вие сте задължени да проверите тяхното съответствие с наредбите на пазарите, където възнамерявате да ги продавате.





ORGANIC: ПРИРОДАТА Е НЕГОВИЯ ИЗТОЧНИК

„Природата – неизчерпаемата съкровищница на цветовете и звуци, форми и ритми, недостижим модел на общото развитие и постоянна промяна, тя е техният първоизточник!“
Оливие Месиен – композитор (1908 –1992)

Д като дърво

Минават вековете, но дървото остава. Дърветата са мълчаливи свидетели на изминалото време, естествените бели дробове на Земята и винаги са били една от основните опори на живота. Дървото е материал, който е както благороден, така и величествен, солиден и красив. Остава естествена ценност, която се вижда в подовите настилки, мебелите, носещите конструкции ... и в Organic.

У като устойчивост

Дървото е типичният органичен материал; то се ражда, расте, живее и преминава през вековете, без да губи своето великолепие и присъщи качества, когато е обработено добре. Влакната от смърч са сърцевината на плоскостите Organic, даващи им якост и устойчивост. Дългият живот и устойчивото развитие ръка за ръка...

Е като екология

Със 100% естествен състав от смърчови влакна, с бояджийско покритие на основата на слънчогледово масло, което не отделя летливи органични съединения, плоскостите Organic намират своето естествено място в подхода HQE® [Високо екологично качество]. Серията Organic е както здравословна, така и екологична и защитена от гниене, гордо демонстрираща двойствената си същност – перспективен и екологичен продукт.



ORGANIC: ДЪРВЕСНИТЕ ВКЛАКНА

История

Плоскостите от дървесни влакна в бяло или сиво основно се използват за облицоване на училищните столови и физкултурни салони заради акустичните си качества. Но продуктът се опитваше да се изрази и да разкрие своите качества, както физически, така и естетически. Той искаше да се върне към своите източници и да даде израз на своя произход – роди се Organic.

Материал

Дървесните влакна са естествен изолатор, добит от стъргане на дървени трупи и на кисване във вароциментово лепило, за да се обработят срещу влага, гъбички и насекоми. След няколко операции, те се превръщат в тази чудесна плоскост, лесна за разпознаване със своите „сплетени“ естествени влакна.

Тенденция

Плоскостите от дървесни влакна, независимо дали боядисани или декорирани с разнообразни шарки, се превръщат в истински декоративна плоскост за използване в тавани без допълнителна обработка! Те са чисто архитектурно творчество, предложено в широка гама от цветови хармонии, които се сливат със средата си в духа на глобална хомогенност, придавайки на пространствата друго измерение.

Organic

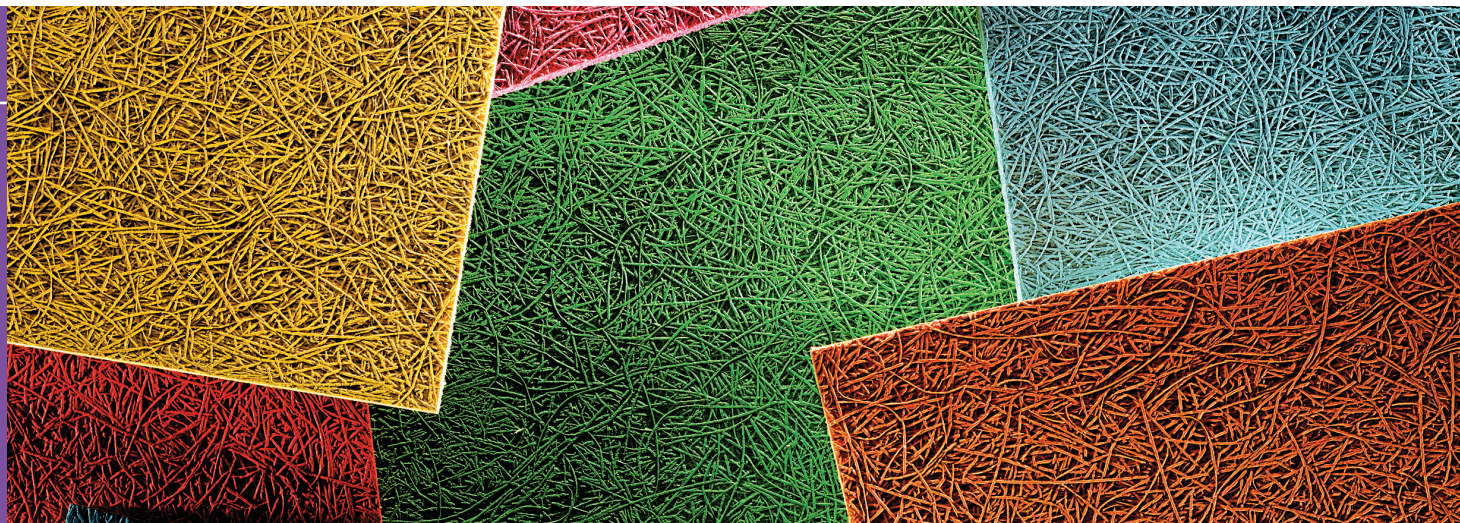
ЕСТЕСТВЕНО РАЗЛИЧНИ

1

ПРОДУКТИ

P

Окачени тавани от дървесни
влакна – органична серия

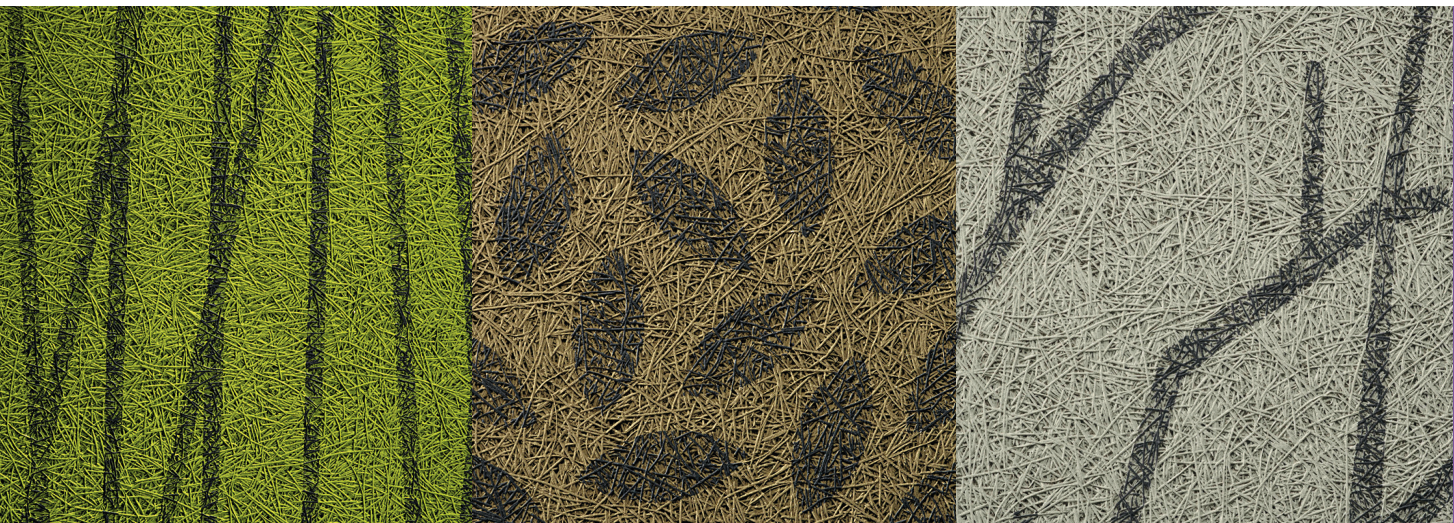


ORGANIC: ЦВЕТОВЕ

Дълго време минимализмът беше на мода в интериора.
Но сега вкусовете и желанията се промениха – бавно, но сигурно.
Стена, преливаща в таван; таван, поемащ цветовете...

Оранжево, жълто, зелено, сиво, бежово... Organic се разкрива в експлозия от актуални цветове, за да даде на всеки точно това, което иска. Диапазон, предлагащ избор от три свята: „Естествен живот“, с растителни вдъхновения; „Градски живот“, с ярки, пикантни нотки; „Природна поезия“, с непреходни тонове. Светещи и естетически ефекти, гарантиращи неограничена творческа сила.

ГРАДСКИ ЖИВОТ
ПРИРОДНА ПОЕЗИЯ
ЕСТЕСТВЕН ЖИВОТ



ORGANIC: ШАРКИ

Вгледайте се в уникално естетичния таван или стена и ще останете запленени от оригиналността на шарките и релефа... Гарантиран празник за очите... с Organic!

РАСТИТЕЛНИ РИТМИ

ВЕТРОВЕ И ЛИСТА

ДЪРВЕТА

Поотношениена шарките, Organic има истински изискан диапазон. Освен с цветове, плоскостите са украсени с мотиви от растителни багрила, които са едновременно разнообразни и оригинални, придаващи на пространството истинско графично усещане. Изберете между „Ветрове и листа“, „Дървета“ и „Растителни ритми“ – разновидности, които са извор на непресъхващо вдъхновение и творчество. За изпълнени с живот повърхности, които оживяват фигурите си и са в унисон с времето.

ВАШЕТО РЕШЕНИЕ - ПРАВИЛЕН ИЗБОР ORGANIC

1

ПРОДУКТИ

P

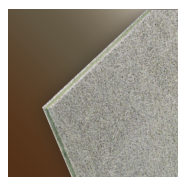
3 ПРОДУКТА

Концепцията Organic е предназначена за тавани и стени на закрито и открито, и представлява най-изтънчената нова колекция от естествени плоскости, съчетаващи естетика, технически качества и размах на диапазоните.



ORGANIC: РЕШЕНИЕ ЗА ВСЕКИ ПРОЕКТ

Organic е стандартна плоскост и във висша степен може да се адаптира към всяко изискване, естетическо или акустично, на закрито или открито, за тавани и стени.



ORGANIC TWIN: НА ПЪТ КЪМ МНОГО ВИСОКИ ПОКАЗАТЕЛИ

Съчетавайки природна естетика и много високи акустични показатели, Organic Twin поема предизвикателството, като дава на очите и ушите нещо за наслада.



ORGANIC MINERAL: КОМБИНАЦИЯ ОТ АКУСТИЧНИ И ТОПЛИННИ ПОКАЗАТЕЛИ

Със своите дървесни и минерални влакна, Organic Mineral комбинира отлични акустични и топлинни показатели.

Всички плоскости Organic се предлагат за монтаж с профили T24 или T35, или с крепежни елементи. Organic може да се използва също и за външно приложение.

Окачени тавани от дървесни
влакна – органична серия

2 ЦВЕТОВИ ГАМИ

СТАНДАРТНА ГАМА

Открийте всичко характерно за дървото в тези небоядисани плоскости. Два цвята в различни нюанси, разигравачи картата на „природата“ великолепно.



Organic чисто

За да получите естествения и топъл цвят на дърво



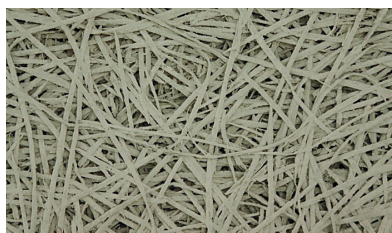
Organic графит

За да се запази необработената повърхност на плоскостта и да се подчертаят всички фибри на дървесните влакна

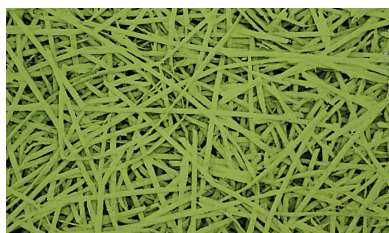
ЦВЕТНА ГАМА

- Широката гама цветове на Organic ви предлага безкрайни творчески възможности. Всяка поръчка се прави според желанието.
- Боята, използвана за всеки един от тези цветове, не съдържа разтворители. Тя е на растителна основа, със слънчогледово масло.

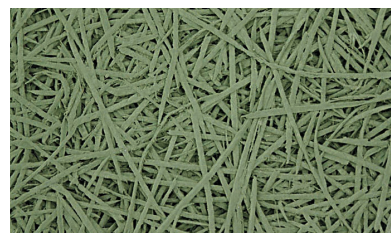
Природен живот



Липа



Анасоново зелено



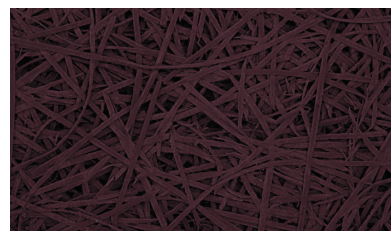
Шам-фъстък



Тютюн



Торф



Слива

ВАШЕТО РЕШЕНИЕ – ПРАВИЛЕН ИЗБОР ORGANIC

1

ЦВЕТНА ГАМА (ПРОДЪЛЖЕНИЕ)

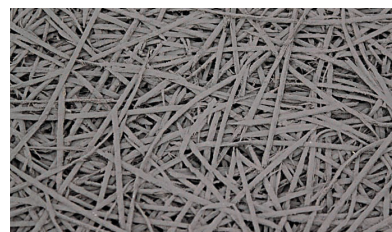
Природна поезия



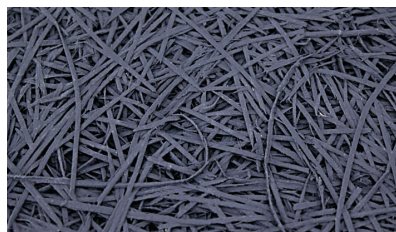
Кислород



Силиций



Лунно сиво



Оловно сиво



Асфалтово сиво

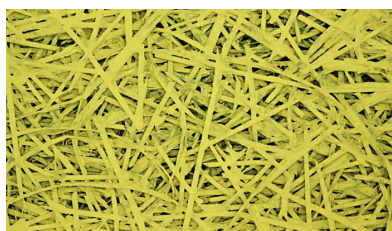


Карбон

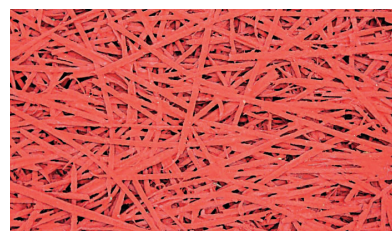
Градски живот



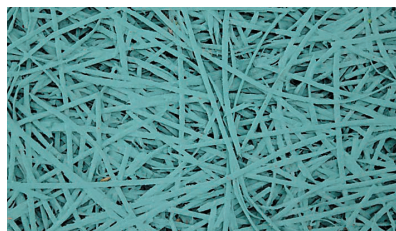
Портокалов сок



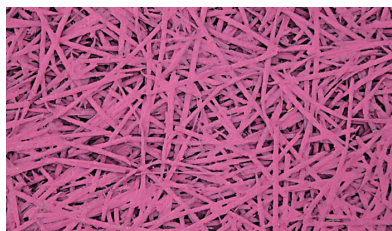
Лимон



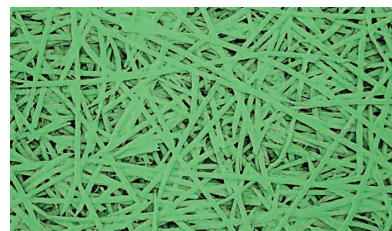
Светло червено



Тюркоаз

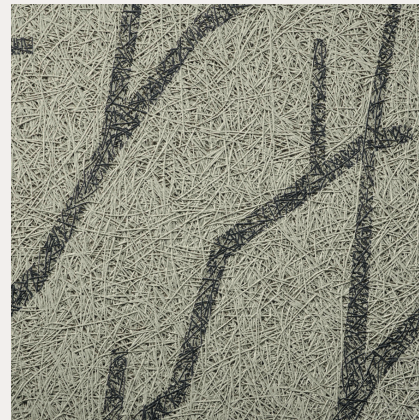
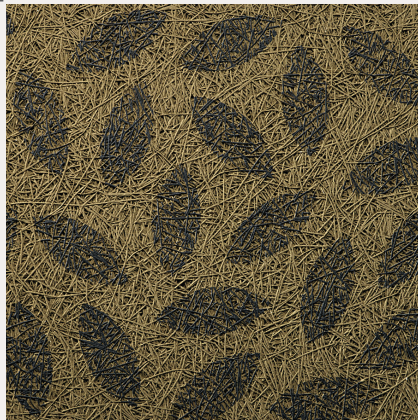


Райска Роза



Зелена трева

ГАМА ОТ 3 ШАРКИ



Растителни ритми

Ветрове и листа

Дървета

2 ВИДА МОНТАЖ

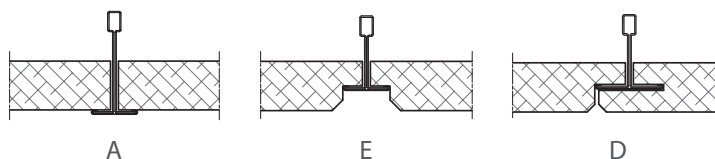
Монтаж с профили T24 или T35

Предназначено за Organic и Organic Twin.

Използва се само за тавани.

3 вида кант

- Прав кант А
- Скосен кант Е, фалц
- Кант D със скрит монтаж



Монтаж с крепежни елементи

Използва се за стени и тавани

2 вида кант

- Фалцов от 4 страни 2,5 mm
- Скосен от 4 страни

2 вида монтаж

- FMIV: крепежен елемент клип FIBIV или клип Organic
- FMV: видим крепежен елемент проходен винт.



Монтаж FMIV с клип FIBIV



Монтаж FMIV с клип Organic



Монтаж FMV с винт

ВАШЕТО РЕШЕНИЕ – ПРАВИЛЕН ИЗБОР ORGANIC

1

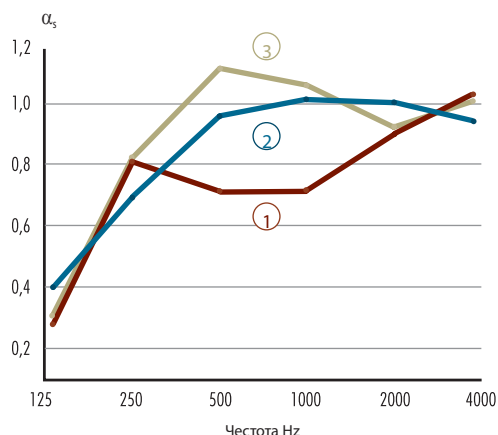
3 ГЛАВНИ ПРЕДИМСТВА

Акустични характеристики

Освен с естетическите си достойнства и широкото разнообразие от творчески възможности, серията Organic се отличава и с акустичните си качества. Дървесните влакна дават възможност за ограничаване на звуковата реверберация и постигането на забележителен акустичен комфорт във всички ситуации.

| Пленум | Крива | α_w |
|--------------------------------------|-------|------------|
| Organic 35 mm (пленум 200 mm) | 1 | 0,75 (LH) |
| Organic Twin 50 mm (пленум 200 mm) | 2 | 0,95 (H) |
| Organic Mineral 75 mm (пленум 50 mm) | 3 | 1,00 |

Пример:



Запознайте се с всички акустични показатели на следващите страници.



Стени и тавани: от акустика към естетика

Organic дава релеф на стените и те се сливат хармонично с тавана! Плоскостите са модулни и придават обем на цялото пространство, създавайки уникална графична идентичност. Край на монотонността... стените стават оригинални, придобиват отличителни черти. Така те се обогатяват с хармония, якост и устойчивост, благодарение на отличните механични и хигрометрични качества на Organic.

Със своите едроформатни плочи (1 200 x 600 mm, 2 000 x 600 mm и т.н.), Organic е решението, което е идеално за аудитории и плавни басейни, за комбинация от отлична акустика и съвършена естетика.


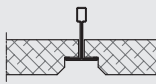
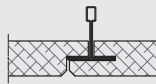
Organic: естествената плоскост HQE®

Органичните компоненти на Organic са част от подхода HQE® [Високо екологично качество]. Те са здравословни, негниещи и са изработени от смърч, вар и цимент. Този смърч се доставя от контролирани насаждения и при 80% от продукцията изсичането се извършва в радиус на 200 километра от завода (за да се ограничат емисиите на въглерод при транспорт). Енергията, необходима за изсушаване на плоскостите, се подава от котел, работещ с дървесни изрезки. И накрая, повече от 65% от доставчиците на дървен материал носят знака за устойчиво управление на горите (PEFC). Чрез EHDS [Информационен лист с данни за екология и здраве] се предоставят доказателства за екологичните показатели на плоскостите Organic. Накрая, 30% от общата маса и 60% от общия обем на състава на плоскостите Organic, се падат на дървения материал.

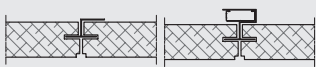


РАЗМЕРИ

Профил Т24 ИЛИ Т35

| ТИП / ФОРМАТ / ОБРАБОТКА |  ORGANIC прав кант А |  ORGANIC кант Е |  ORGANIC кант D |
|---------------------------|---|---|--|
| Organic 25 | 600 x 600/1 200 mm | 600 x 600/1 200 mm | |
| Organic 35 | 600 x 600/1 200 mm | 600 x 600/1 200 mm | 615 x 600/1 200 mm |
| Organic Twin 25 (7+15+3) | 600 x 600/1 200 mm | | |
| Organic Twin 35 (10+20+5) | 600 x 600/1 200 mm | | |
| Organic Twin 50 (10+35+5) | 600 x 600/1 200 mm | | |

Крепежни елементи

| ТИП / ФОРМАТ / ОБРАБОТКА |  ORGANIC FMIV Скрит монтаж с FIBIV или клип Organic |  ORGANIC FMV Монтаж с проходен винт |
|------------------------------|--|--|
| Organic 25 | | 600 x 600/1 200/2 000 mm |
| Organic 35 | 600 x 1 200/2 000 mm | 600 x 600/1 200/2 000 mm |
| Organic Twin 35 (10+20+5) | | 600 x 1 200/2 000/2 400 mm |
| Organic Twin 50 (10+35+5) | | 600 x 1 200/2 000/2 400 mm |
| Organic Mineral 50 (25+25) | 600 x 1 200/2 000 mm | 600 x 1 200/2 000 mm |
| Organic Mineral 75 (25+50) | 600 x 1 200/2 000 mm | 600 x 1 200/2 000 mm |
| Organic Mineral 100 (25+75) | 600 x 1 200/2 000 mm | 600 x 1 200/2 000 mm |
| Organic Mineral 125 (25+100) | 600 x 1 200/2 000 mm | 600 x 1 200/2 000 mm |
| Organic Mineral 150 (25+125) | 600 x 1 200/2 000 mm | 600 x 1 200/2 000 mm |

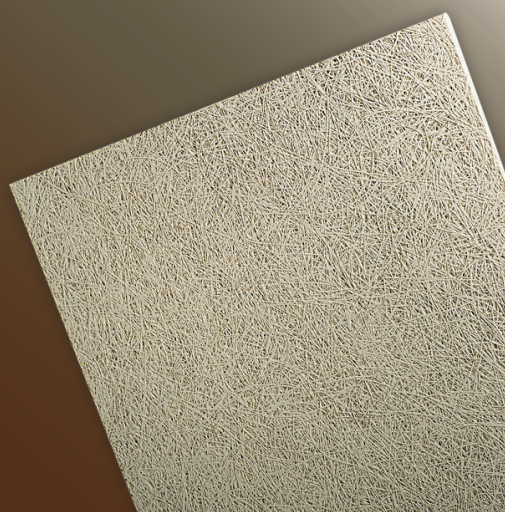
ORGANIC: ОТГОВОР ЗА ВСЕКИ ПРОЕКТ

1

ПРОДУКТИ

Р

Окачени тавани от дървесни
влакна – органична серия



1

Organic е универсална стандартна плоскост. Изградена от много фини дървесни влакна от минерализиран смърч и лепило от цимент / бяла вар (1 mm влакна), тя има много добри акустични качества. Наличен е в различни размери, дебелини и кантове, и се приспособява към всяка ситуация. Предлага се в широка гама от цветове и мотиви.

Organic: къде да се използва

Върху профили T24 или T35

Напълно подходяща за помещения, където се изисква акустична корекция и механична якост (образователни и социални заведения, промишлени и търговски помещения, хотелски и развлекателни сгради, сгради за обществен достъп и обществени места).

Вътрешно с крепежни елементи

- Помещения с класификация EA, EB и EB + индивидуални и обществени помещения във всички видове сгради, независимо дали са ново строителство или ремонтирани: жилищни сгради, сгради за публичен достъп, като училища, болници, хотели и производствени помещения.
- Аудитории, многоцелеви зали, класни стаи и столови, обществени места, изискващи ограничаване на реверберацията и подобрена акустичност (за спортни зали, устойчивост на удар с топка се комбинира с механична защита от мрежов тип).

Външно с крепежни елементи: свържете се с нас

- Тавани, хоризонтални съоръжения с навес като покрити дворове, козирки и др.
- Плоскостите Organic имат ниска чувствителност към влага, но системите за закрепване трябва да бъдат защитени срещу корозия. При всички обстоятелства, трябва да се спазват наредбите за сняг и вятър. Видът и дължината на окачвачите са в зависимост от зоната, в която се намира площадката. Не трябва да се монтира на морски бряг.

Внимание: при монтаж с крепежни елементи има скосени кантове за таваните с 2,5 mm канал на всички четири страни за облицовката на стените. Този нов канал дава перфектен, изчистен финиш.

Размери при профили T24 или T35
600 x 600 mm – 600 x 1 200 mm
615 x 600/1 200 mm (кант D)

Размери при крепежни елементи
600 x 600 mm – 600 x 1 200 mm
600 x 2 000 mm

Дебелина: 25 mm – 35 mm

Тегло на единица площ:
– Деб. 25 mm: 11 kg/m²
– Деб. 35 mm: 14 kg/m²

Акустични показатели: α_w up to 1

Клас реакция на огън:
– B-s1,d0 съгласно протокол RA11-0400
– A2-s1,d0 (по заявка)

Светлоотразяване (CSTВизпитване EN-ECL11,57.C):
– Organic Pure: 45%
– Organic Graphite: 20%
– Organic Color Oxygen (бяло): 54%

Механична якост (по стандарт EN 13964):
Клас C / 30N / m² изпитване на провисване
Клас C = 30°C – 95% отн. влажност

Топлинни показатели:
– Organic: ACERMI № 03/007/292
– Organic A2: ACERMI № 03/007/628

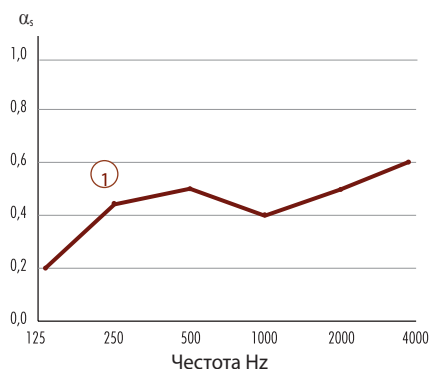
Приложение съгласно DTU 58,1

CE маркировка



Organic: акустични характеристики

Organic Pure – T24

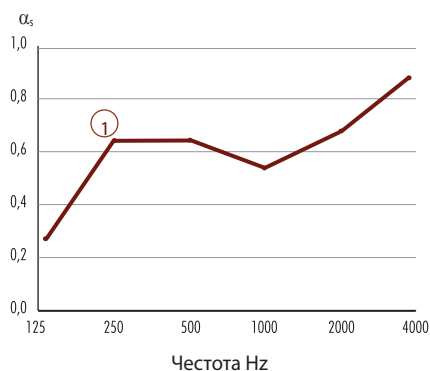


Размери: 600 x 600 mm
Дебелина: 15 mm

| α_s | Крива | Честота (Hz) | | | | | | α_w |
|--------------|-------|--------------|------|------|-------|-------|-------|------------|
| | | 125 | 250 | 500 | 1 000 | 2 000 | 4 000 | |
| Organic Pure | 1 | 0,19 | 0,46 | 0,49 | 0,40 | 0,51 | 0,62 | 0,50 |

1 RE NO. AC 05-103-6.

Монтаж на Organic върху T профили (открит или скрит)



Размери: 600 x 600 mm
Дебелина: 25 mm

| α_s | Крива | Честота (Hz) | | | | | | α_w |
|------------|-------|--------------|------|------|-------|-------|-------|------------|
| | | 125 | 250 | 500 | 1 000 | 2 000 | 4 000 | |
| Organic 25 | 1 | 0,27 | 0,63 | 0,64 | 0,53 | 0,67 | 0,87 | 0,65 (H) |

RE CSTB no. AC05-103 и допълнение no. 05/01 -05/02



THE WEB PLUS POINTS

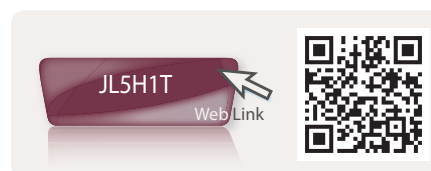
www.knauf-batiment.fr

ПОСЕТЕТЕ www.knauf-batiment.fr

Наличието на уеб линк, съответстващ на всяка плоскост Organic, означава, че можете да свалите:

- пълния комплект листи с информация и данни
- инструкции за монтаж
- описание на типа
- диаграми и снимки.

Можете също така да получите директен достъп до нашия смартфон чрез сканиране на съответния флаш код.



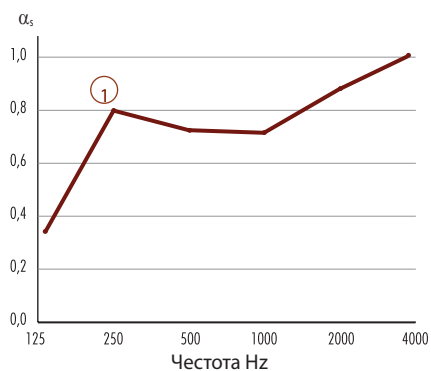
ПРОДЪЛЖАВА НА СЛЕДВАЩАТА СТРАНИЦА



Organic: акустични характеристики (продължение)



Монтаж на Organic върху профил T24



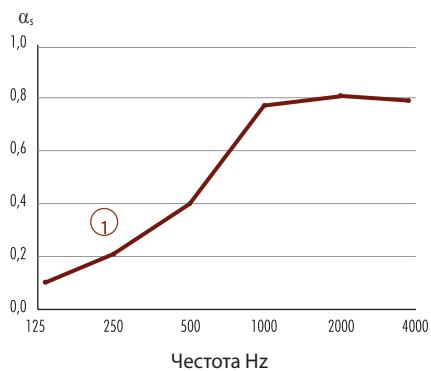
Размери: 600 x 600 mm

Дебелина: 35 mm

| α_s | | Честота (Hz) | | | | | | α_w |
|---------------|-------|--------------|------|------|-------|-------|-------|------------|
| Пленум 200 mm | Крива | 125 | 250 | 500 | 1 000 | 2 000 | 4 000 | |
| Organic | 1 | 0,34 | 0,80 | 0,72 | 0,71 | 0,88 | 1,02 | 0,75 (LH) |

RE CSTB № AC 05-103/8 и допълнение № 05/01 -05/02.

Organic с крепежни елементи (директно към основа или към носеща конструкция)



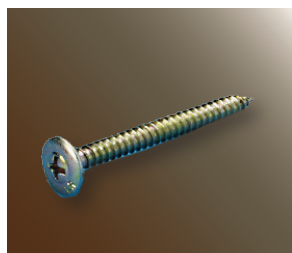
Размери: 2 000 x 600 mm

Дебелина: 35 mm

| α_s | | Честота (Hz) | | | | | | α_w |
|--------------------|-------|--------------|------|------|-------|-------|-------|------------|
| Пленум | Крива | 125 | 250 | 500 | 1 000 | 2 000 | 4 000 | |
| Organic без пленум | 1 | 0,10 | 0,21 | 0,40 | 0,77 | 0,81 | 0,79 | 0,45 (MH) |

RE CSTB № AC05-103 и допълнение № 05/01 -05/02.

ORGANIC: ПРИНАДЛЕЖНОСТИ КРЕПЕЖНИ ЕЛЕМЕНТИ



ВинтOrganicвътрешноприложение(EVDFZBJ)

| | | |
|----------------------|---------------|---------------|
| Плоскости 25 – 35 mm | Деб. плоскост | Винт EVDF ZBJ |
| Поцинкован жълт | 25 mm | 4,8 x 55 |
| Дължина 55 mm | 50 mm | 4,8 x 80 |
| | 75 mm | 4,8 x 100 |
| | 100 mm | 4,8 x 130 |
| | 125 mm | 4,8 x 150 |
| | 150 mm | 4,8 x 185 |



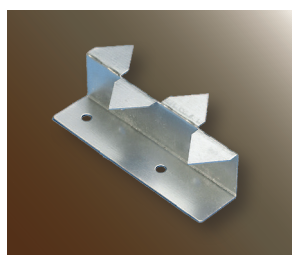
ВинтOrganicвъншноприложение(EVDF2C)

| | | |
|------------------------------|---------------|--------------|
| Плоскости 25 – 35 mm | Деб. плоскост | Винт EVDF 2C |
| Закалена стомана, с покритие | 25 mm | 4,8 x 55 |
| стоманен цвят | 50 mm | 4,8 x 80 |
| Дължина 55 mm | 75 mm | 4,8 x 100 |
| | 100 mm | 4,8 x 130 |
| | 125 mm | 4,8 x 150 |
| | 150 mm | 4,8 x 185 |



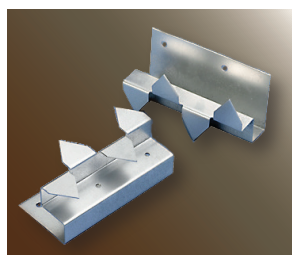
Винт EJOT DDS за директно запрепване към бетон

| | | |
|--|---------------|-----------|
| Винт за директно закрепване към бетон EJOT DDS | Деб. плоскост | Винт DDS |
| 6 mm отвор | 25 mm | 7,3 x 50 |
| Глава от усилено PVC, Ø 25mm, бежово или бяло | 35–50 mm | 7,3 x |
| | 75 | |
| | 75 mm | 7,3 x 100 |
| | 100 mm | 7,3 x 125 |
| | 125 mm | 7,3 x 150 |
| | 150 mm | 7,3 x 175 |



Клип FIB IV

| | |
|-----------------|-----|
| Деб. плоскостes | Тип |
| 25 –35 mm | 18 |
| 50 mm | 33 |
| 75 mm | 63 |
| 100 mm | 88 |
| 125 mm | 113 |
| 150 mm | 138 |



КлипOrganic

За плоскости 25 и 35 mm



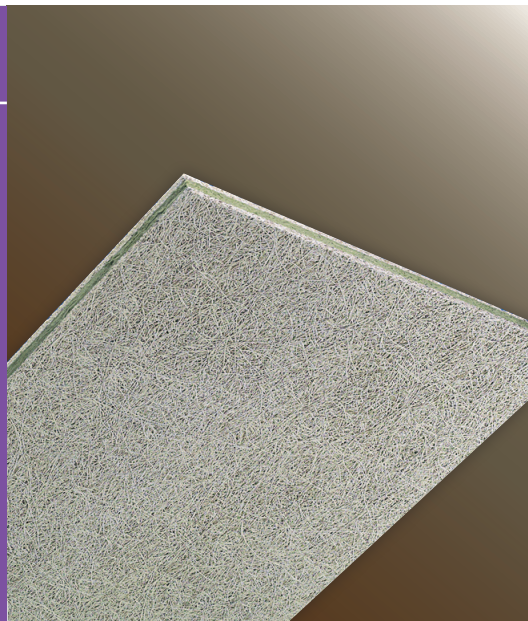
ORGANIC TWIN: НА ПЪТ КЪМ МНОГО ВИСОКИ ПОКАЗАТЕЛИ



1

ПРОДУКТИ

P



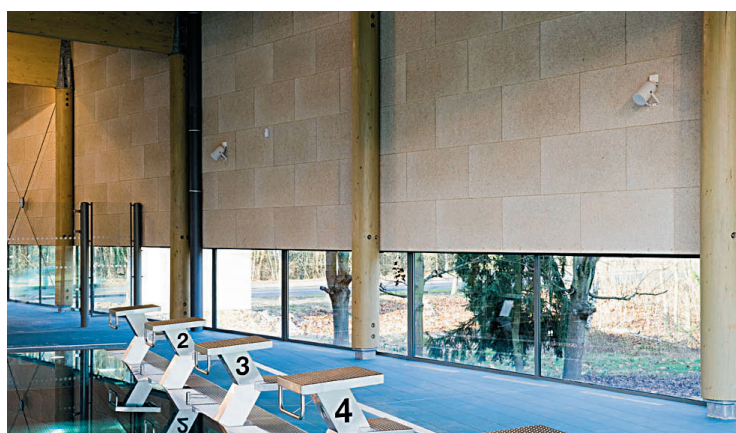
2

Organic Twin е многослойна плоскост, състояща се от сърцевина 15 mm с висока плътност от минерална вата и 2 слоя от фини дървесни влакна. Тя съчетава натуралната си естетика, цветовете и мотиви с много високи акустични показатели. Качества, които я правят подходяща за помещения, в които акустичната корекция е важна.

Organic Twin: къде да се използва

Вътрешно или външно, с профил T24 или с крепежни елементи

- Organic Twin е плоскост, предназначена за помещения, където се изисква акустична корекция и механична якост: образователни и социални заведения (класни стаи), промишлени и търговски помещения, хотелски и развлекателни сгради (театри, аудитории, и т.н.), сгради за обществен достъп и обществени места ,
- Външно, а също и за покрити дворове, само с крепежни елементи: консултирайте се с нас.



Размери при профили T24
600 x 600 mm – 600 x 1 200 mm

Размери при крепежни елементи
600 x 1 200 mm – 600 x 2 000 mm

Дебелина: (дървесни влакна + минерална вата + дървесни влакна)

– 25 mm (7 + 15 + 3 mm)

– 35 mm (10 + 20 + 5 mm)

– 50 mm (10 + 35 + 5 mm)

Тегло на единица площ:

– Th. 25 mm: 6,60 kg/m²

– Th. 35 mm: 7,65 kg/m²

– Th. 50 mm: 9,90 kg/m²

Акустични показатели:

α_w от 0,85 до 0,95

Клас реакция на огън:

– B-s1,d0 съгласно протокол RA11–0400

– A2-s1,d0 по заявка

Светлоотразяване (CSTВизпитване EN-ECL11,57.C):

– Organic Pure: 45%

– Organic Graphite: 20%

– Organic Color Охуген (бяло): 54%

Механична якост (по стандарт EN 13964):

Class C / 30N / m² изпитване на провисване

Class C = 30 °C – отн.влажност

Топлинни показатели:

– Organic: ACERMI № 03/007/292

– Organic A2: ACERMI № 03/007/628

Монтаж съгласно DTU 58,1

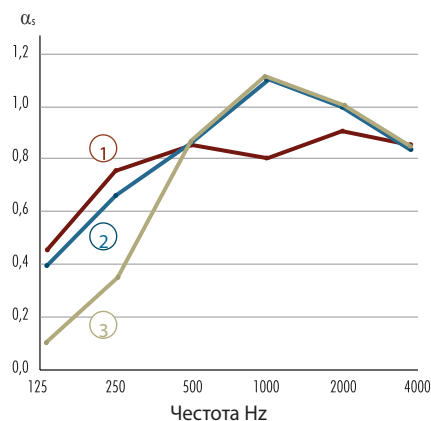
СЕ маркировка

Окачени тавани от дървесни
влакна – органична серия

Organic Twin: акустични характеристики



Organic Twin

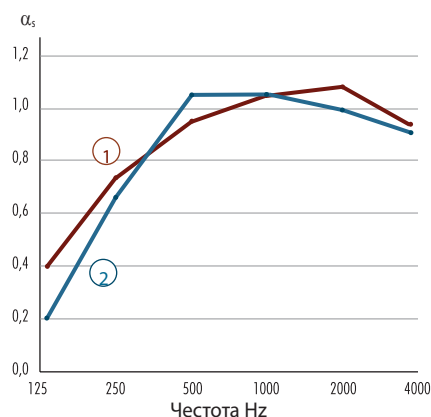


Без перфорация
Размери: 600 x 600 mm

| α_s | | Честота (Hz) | | | | | | | α_w |
|-------------------|-------|--------------|------|------|-------|-------|-------|---------|------------|
| Пленум 200 mm | Крива | 125 | 250 | 500 | 1 000 | 2 000 | 4 000 | | |
| Organic Twin 25 | 1 | 0,45 | 0,75 | 0,85 | 0,80 | 0,90 | 0,85 | 0,85 LH | |
| Organic Twin 35 | 2 | 0,40 | 0,65 | 0,85 | 1,05 | 1,00 | 0,90 | 0,90 LH | |
| Без пленум | | | | | | | | | |
| Organic Twin 25 | | - | - | - | - | - | - | - | |
| Organic Twin 35 | 3 | 0,10 | 0,35 | 0,85 | 1,10 | 1,00 | 0,85 | 0,65 MH | |

1 RE CSTB № AC 06–220.

2 и 3 RE CSTB № AC 09–2601–8151–1.



Без перфорация
Размери: 1 200 x 600 mm

| α_s | | Честота (Hz) | | | | | | | α_w |
|-----------------|-------|--------------|------|------|-------|-------|-------|---------|------------|
| Пленум 200 mm | Крива | 125 | 250 | 500 | 1 000 | 2 000 | 4 000 | | |
| Organic Twin 50 | 1 | 0,40 | 0,70 | 0,95 | 1,05 | 1,00 | 0,95 | 0,95 LH | |
| Organic Twin 50 | 2 | 0,20 | 0,65 | 1,05 | 1,05 | 1,00 | 0,90 | 0,95 | |

1 2 – RE CSTB no. AC 09–2601–8151–2.



THE WEB PLUS POINTS

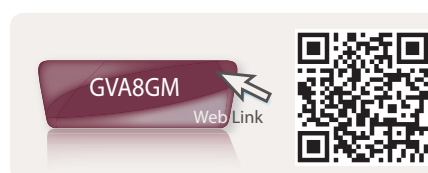
www.knauf-batiment.fr

ПОСЕТЕТЕ www.knauf-batiment.fr

Наличието на уеб линк, съответстващ на всяка плоскост Organic, означава, че можете да свалите:

- пълния комплект листи с информация и данни
- инструкции за монтаж
- описание на типа
- диаграми и снимки.

Можете също така да получите директен достъп до вашия смартфон чрез сканиране на съответния флаш код.

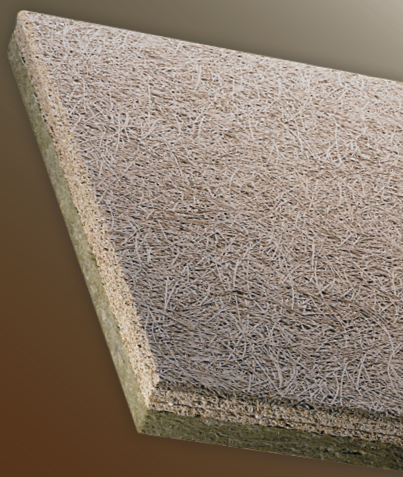


ORGANIC MINERAL: КОМБИНАЦИЯ ОТ АКУСТИЧНИ И ТОПЛИННИ ПОКАЗАТЕЛИ

1

ПРОДУКТИ

Р



3

Organic Mineral е композитна плоскост, изработена от много фини дървесни влакна от минерализиран смърч, свързани с лепило от цимент/бяла вар (влакна 1 mm), с дебелина 25 mm и изолация от минерална вата с различна дебелина в зависимост от конкретните нужди, комбинираща отлични акустични и топлинни характеристики.

Размери при крепежни елементи
600 x 1 200 mm – 600 x 2 000 mm

Дебелина: (дървесни влакна + минерална вата)

- 50 mm (25 + 25 mm)
- 75 mm (25 + 50 mm)
- 100 mm (25 + 75 mm)
- 125 mm (25 + 100 mm)
- 150 mm (25 + 125 mm)

Тегло на единица площ:

- 50 mm: 16 kg/m²
- 75 mm: 19 kg/m²
- 100 mm: 20 kg/m²
- 125 mm: 20,5 kg/m²
- 150 mm: 21 kg/m²

Акустични показатели:

α_w от 0,45 до 1

Клас реакция на огън:

- B-s1,d0 съгласно протокол RA11–0399
- A2-s1,d0 по заявка

Светлоотразяване (CSTB изпитване EN-ECL 11,57.C):

- Organic Pure: 45%
- Organic Graphite: 20%
- Organic Color Oxygen (бяло): 54%

Топлинни показатели:

ACERMI 03/007/284

- 50 mm: R = 0,95 m².K/W
- 75 mm: R = 1,65 m².K/W
- 100 mm: R = 2,30 m².K/W
- 125 mm: R = 3,00 m².K/W
- 150 mm: R = 3,65 m².K/W

Монтаж съгласно DTU 58,1

СЕ маркировка

Organic Mineral: къде да се използва

Вътрешно (само) с крепежни елементи

- Помещения с класификация EA, EB и EB + индивидуални и обществени помещения във всички видове сгради, ново строителство и ремонтирани: жилищни сгради, сгради за публичен достъп, като училища, болници и хотели, производствени помещения и др.
- Organic Mineral е особено подходящ за аудитории, многоцелеви зали, класни стаи и столови и други обществени места, изискващи ограничение на реверберацията и подобрена акустичност.

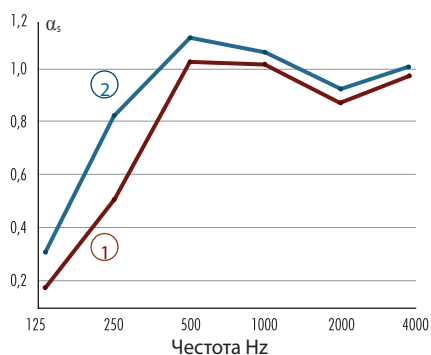
Внимание: при спортни зали, устойчивостта на удар от топка се комбинира с механична защита от мрежов тип, точно зад вратите.

Външно с крепежни елементи: консултирайте се с нас

- Тавани, покрити хоризонтални съоръжения като покрити дворове, козирки, долната страна на надвиснали стрехи, покрити пасажи.

Внимание: Плоскостите Organic Mineral имат ниска чувствителност към влага, но системите за закрепване трябва да бъдат защитени срещу корозия. В допълнение, освен препоръките на Knauf, трябва да се спазват и регулациите за сняг и вятър. Видът и дължината на окачвачите са в зависимост от зоната, в която се намира площадката. Не трябва да се монтира на морски бряг.

Organic Mineral: акустични характеристики

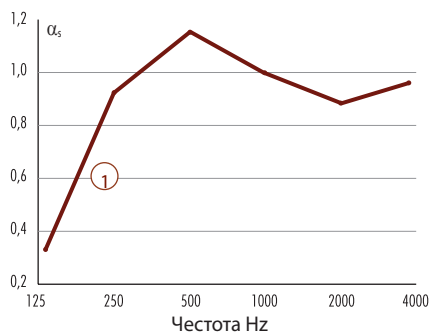


Organic Mineral с крепежни елементи към основа (или с винт към профил)

Размери: 2 000 x 600 mm
Дебелина: 50 mm (25 + 25)

| α_s | Крива | Честота (Hz) | | | | | | α_w |
|-----------------------------|-------|--------------|------|------|-------|-------|-------|------------|
| | | 125 | 250 | 500 | 1 000 | 2 000 | 4 000 | |
| Пленум 200 mm | | | | | | | | |
| Organic Mineral без пленум | 1 | 0,17 | 0,51 | 1,03 | 1,02 | 0,87 | 0,97 | 0,80 (H) |
| Organic Mineral–50mm Пленум | 2 | 0,31 | 0,82 | 1,12 | 1,07 | 0,93 | 1,01 | 1,00* |

RE CSTB № AC05–103 и допълнение № 05/01 –05/02.

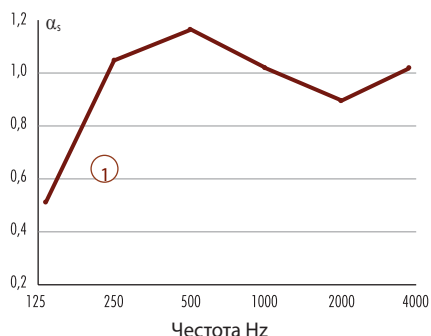


Organic Mineral с крепежни елементи към основа (или с винт към профил)

Размери: 2 000 x 600 mm
Дебелина: 75 mm (25 + 50 mm)

| α_s | Крива | Честота (Hz) | | | | | | α_w |
|----------------------------|-------|--------------|------|------|-------|-------|-------|------------|
| | | 125 | 250 | 500 | 1 000 | 2 000 | 4 000 | |
| Пленум | | | | | | | | |
| Organic Mineral без пленум | 1 | 0,33 | 0,92 | 1,15 | 1,00 | 0,88 | 0,96 | 1,00* |

RE CSTB № AC05–103 и допълнение № 05/01 –05/02.



Organic Mineral с крепежни елементи към основа (или с винт към профил)

Размери: 2 000 x 600 mm
Дебелина: 100 mm (25 + 75 mm)

| α_s | Крива | Честота (Hz) | | | | | | α_w |
|----------------------------|-------|--------------|------|------|-------|-------|-------|------------|
| | | 125 | 250 | 500 | 1 000 | 2 000 | 4 000 | |
| Пленум | | | | | | | | |
| Organic Mineral без пленум | 1 | 0,51 | 1,05 | 1,17 | 1,02 | 0,89 | 1,02 | 1,00* L |

RE CSTB № AC05–103 и допълнение № 05/01 –05/02.

* тъй като стойността α_w има пределна стойност 1,00, виж стойностите на коефициента на абсорбция по октавните ленти



THE WEB PLUS POINTS

www.knauf-batiment.fr

GO TO www.knauf-batiment.fr

Наличието на уеб линк, съответстващ на всяка плоскост Organic, означава, че можете да свалите:

- пълния комплект листи с информация и данни
- инструкции за монтаж
- описание на типа
- диаграми и снимки.

Можете също така да получите директен достъп до вашия смартфон чрез сканиране на съответния флаш код.



Окачени тавани от дървесни влакна

Серия Organic

Техническа информация

Обобщена таблица с акустични характеристики

стр. 27

Количество и опаковка

стр. 28/29



Обобщена таблица с акустични характеристики

| | α_s | Честота (Hz) | | | | | | α_w^* |
|--|--------------|--------------|------|------|------|-------|-------|--------------|
| | | Пленум | 125 | 250 | 500 | 1 000 | 2 000 | |
| Organic Pure T24 | 200 mm | 0,19 | 0,46 | 0,49 | 0,40 | 0,51 | 0,62 | 0,50 |
| Монтаж на Organic с профили T (открито или скрито) – дебелина 25 mm | 200 mm | 0,27 | 0,63 | 0,64 | 0,53 | 0,67 | 0,87 | 0,65 (H) |
| Монтаж на Organic без профили T (скрито) – дебелина 35 mm | 200 mm | 0,34 | 0,80 | 0,72 | 0,71 | 0,88 | 1,02 | 0,75 (LH) |
| Монтаж на Organic с крепежни елементи (към основа или с винт към профил) – дебелина 35 mm | Без пленум | 0,10 | 0,21 | 0,40 | 0,77 | 0,81 | 0,79 | 0,45 (MH) |
| Organic Twin 25 | 200 mm | 0,45 | 0,75 | 0,85 | 0,80 | 0,90 | 0,85 | 0,85 (LH) |
| Organic Twin 35 | Без пленум | 0,10 | 0,35 | 0,85 | 1,10 | 1,00 | 0,85 | 0,65 MH |
| | 200 mm | 0,40 | 0,65 | 0,85 | 1,05 | 1,00 | 0,90 | 0,90 (LH) |
| Organic Twin 50 | 200 mm | 0,40 | 0,70 | 0,95 | 1,05 | 1,00 | 0,95 | 0,95 (LH) |
| | Без пленум | 0,20 | 0,65 | 1,05 | 1,05 | 1,00 | 0,90 | 0,95 |
| Organic Mineral с крепежни елементи към основа или с винт към профил – дебелина 50 mm | Без пленум | 0,17 | 0,51 | 1,03 | 1,02 | 0,87 | 0,97 | 0,80 (H) |
| | Пленум 50 mm | 0,31 | 0,82 | 1,12 | 1,07 | 0,93 | 1,01 | 1,00 |
| Organic Mineral с крепежни елементи към основа или с винт към профил – дебелина 75 mm | Без пленум | 0,33 | 0,92 | 1,15 | 1,00 | 0,88 | 0,96 | 1,00* |
| Organic Mineral с крепежни елементи към основа или с винт към профил – дебелина: 100 mm (25 + 75 mm) | Без пленум | 0,51 | 1,05 | 1,17 | 1,02 | 0,89 | 1,02 | 1,00* |

*търкатостойността α_w има пределна стойност 1,00, вж стойностите на коефициентите на абсорбция по октавните ленти.

Количества

Таваните от серията Organic[®] трябва:
 да се съхраняват на закрито
 да бъдат защитени от пряк контакт с влага

Да се съхраняват при отн. влажност под 70%
 Да бъдат защитени от удар
 Да се съхраняват при температура под 50°C

Среден разход за m² таван

| | Мерна единица | Главен профил на всеки 600 | | Главен профил на всеки 1 200 | |
|------------------------|----------------|----------------------------|--------------------|------------------------------|----------------------|
| | | плоскост 600 x 600 | плоскост 600 x 600 | плоскост 600 x 600 | плоскост 1 200 x 600 |
| Таван | m ² | 1,05 | 1,05 | 1,05 | 1,05 |
| Главен монтажен профил | m | 1,75 | 0,9 | 0,9 | 0,9 |
| Напречен профил 1 200 | m | - | 1,75 | 1,75 | 1,75 |
| Напречен профил 600 | m | 1,75 | 0,9 | - | - |
| Окачвач | бр. | 1,10 | 0,7 | 0,7 | 0,7 |
| Ъглов профил | m | 0,40 | 0,40 | 0,40 | 0,40 |
| Клип DG | бр. | - | - | - | - |
| Дистанционер 400 | бр. | - | - | - | - |

Количество принадлежности за Organic[®]

| Продукт | Размери | Опаковка | Мерна единица | Разход /m ² |
|---------------------------|------------------|--------------------|---------------|------------------------|
| Клип Organic | 100 x 50 x 37 | Опаковка от 50 бр. | бр. | 2,1 |
| Профил W-Futura | 3000x20x33x33x20 | Връзка по 10 бр. | бр. | 2,1 |
| F47 | 5 300 x 47 | Връзка по 10 бр. | m | 1,80 |
| F47 | 3 000 x 47 | Връзка по 10 бр. | m | |
| Ъглов профил 25/30 | 3 000 x 25 x 30 | Връзка по 10 бр. | | |
| Окачвач за дърво или щифт | | Кутия от 100 бр. | бр. | 1,80 |

| Вид плоскост | Дължина (mm) | Ширина (mm) | Дебелина (mm) | Бр.плоскости/кашон | м ² /кашон | Бр.кашона/палет | м ² /палет |
|--------------|--------------|-------------|---------------|--------------------|-----------------------|-----------------|-----------------------|
| Organic | | | | | | | |
| | 600 | 600 | 25 | 6/кашон | 2,16 | 24 | 51,84 |
| | 600 | 600 | 35 | 4/кашон | 1,44 | 24 | 34,56 |
| | 1 200 | 600 | 25 | 80/палет | - | - | 57,60 |
| | 1 200 | 600 | 35 | 56/палет | - | - | 40,32 |
| Organic Twin | | | | | | | |
| | 600 | 600 | 25 | 6/кашон | 2,16 | 24 | 51,84 |
| | 1 200 | 600 | 25 | 80/палет | - | - | 57,60 |

Допустими стойности на размерите

Допустими стойности за асортимента, производство на Knauf Fibre, съгласно стандарт NF EN 13 168 „Фабрично изработени продукти от дървесни влакна“:

| Асортимент тавани | Клас | Допустими стойности | |
|--|------|-----------------------|-----------------------|
| Дължина | L3 | +1/-1 mm (≤ 1 250 mm) | +2/-2 mm (> 1 250 mm) |
| Ширина | W2 | +1/-1 mm | |
| Дебелина при видим монтаж скрепжние елемента-проходен винт | T2 | +1/-1 mm | |
| Дебелина при друг монтаж | T4 | +/-2 mm | |
| Отклонение ъгли | S3 | под или = 2 mm | |
| Равнинност | P2 | под или = 3 mm | |

За целите на хармонизирането на дебелината в изключителни случаи размеряването може да се наложи да въз основа на номинална дебелина която е +/-1mm спрямо планирания размер. Това не поставя под въпрос допустимите стойности за дебелина, съгласно горната таблица.

Забележка: Дървесните влакна са натурален продукт и поради това са изложени на естествени промени, което означава, че имат склонност към свиване и/или разширяване. Относителната промяна (определена съгласно стандарт EN 1604) е не повече от 3% за дебелината и 0,5% за дължината и ширината.



Монтаж





ЕСТЕСТВЕНО РАЗЛИЧНИ



2 вида монтаж

Серия Organic



2

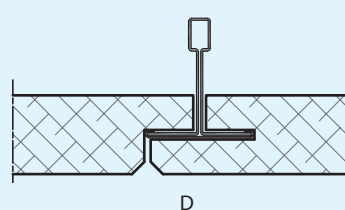
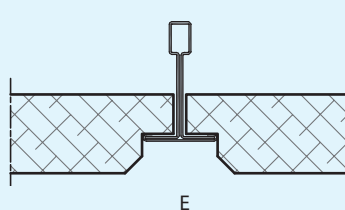
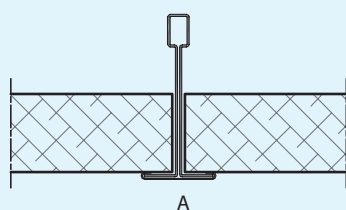
Монтаж на профили T24 или T35

Отнася се за Organic и Organic Twin.

Използва се само за тавани.

3 вида кант

- Прав кант А Т24
- Скосен кант Е, фалц Т24
- Кант D със скрит монтаж Т35 (35 mm)



Монтаж с крепежни елементи

Използва се за стени и тавани.

2 типа кант (35 или 50 mm)

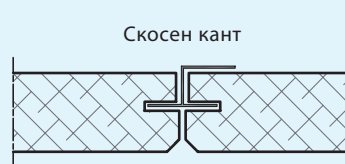
- Фалцов от 4 страни 2,5 x 2,5 mm
- Скосен от 4 страни

2 вида монтаж (25, 35 и 50 mm)

- FMIV: невидим с крепежен елемент клип FIBIV или клип Organic
- FMV: видим с крепежен елемент проходен винт.

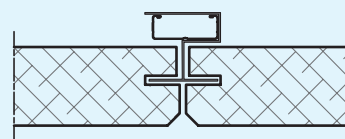
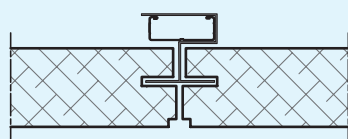


Кант с фалц
2,5 mm

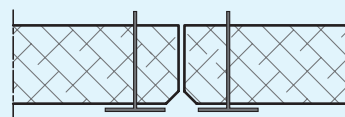
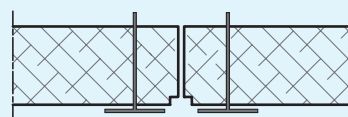


Скосен кант

Монтаж FMIV с клип FIBIV



Монтаж FMIV с клип Organic



Монтаж FMV с винтове



Тавани от дървесни влакна с профили T24 или T35

Серия Organic

Монтаж с профили T24 или T35

Общо

Монтажът на тавани Organic трябва да отговаря на предписанията на DTU 58,1 и на препоръките на Knauf.

Техника на монтажа

При най-често прилаганата монтажна техника се използват главни монтажни профили на всеки 1 200 mm и напречници на 1 200 и 600 mm (Фиг. 1). При по-големи натоварвания и по-голямо подпорно разстояние, главните монтажни профили трябва да се поставят на разстояние 600 mm (Фиг. 2).

Стойностите в таблицата по долу (вътрешен таван) не включват въздействието на вятъра (поради поръзността на панелите).

Монтажният допуск в точките на захващане е 3 mm.

Освен ако няма специални изисквания за тавана, провисванията на разстояние 2 m, трябва да са под:


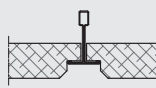
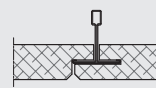
-1/500 от разстоянията при скрити профили


-1/300 от разстоянията при открити профили

Внимание

В случай на монтаж на окачен таван със скрити профили, конструкцията трябва да включва главните монтажни профили T24 или T35 в зависимост от дебелината на плоскостите Organic и техните кантове. Към монтираните главни профили на разстояние 600 mm трябва да бъдат поставени и дистанционни елементи откъм страната на пленума [кухото пространство], за да се осигури правилното позициониране на профилите. При някои конфигурации, монтажната конструкция може да бъде подсилена срещу разместване с анти-лифт клипове и/или допълнителни дистанционни елементи, особено в случай на външен монтаж (консултирайте се с нас).

Вътрешен монтаж в зависимост от размера върху профили T24 или T35

| ТИП / ФОРМАТ / ОБРАБОТКА |  |  |  |
|--------------------------|---|--|---|
| Organic 25 | Organic кант А | Organic кант Е | Organic кант D |
| Organic 25 | 600 x 600/1 200 mm | 600 x 600/1 200 mm | |
| Organic 35 | 600 x 600/1 200 mm | 600 x 600/1 200 mm | 615 x 600/1 200 mm |

| ТИП / ФОРМАТ / ОБРАБОТКА |  |
|---------------------------|---|
| Organic Twin прав кант А | Organic Twin прав кант А |
| Organic Twin 25 (7+15+3) | 600 x 600/1 200 mm |
| Organic Twin 35 (10+20+5) | 600 x 600/1 200 mm |
| Organic Twin 50 (10+35+5) | 600 x 600/1 200 mm |

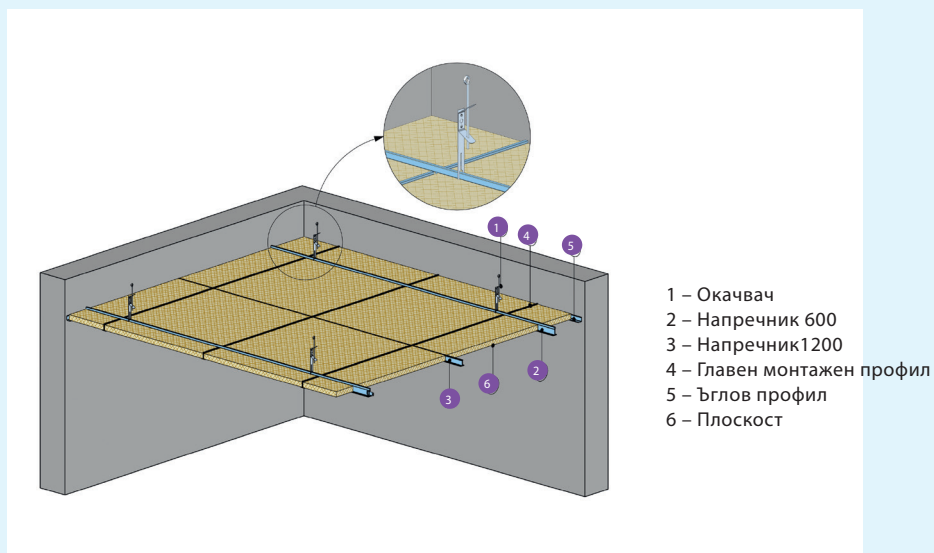
ПРОФЕСИОНАЛНИТЕ ТЪНКСТИ НА KNAUF

По-малко прах

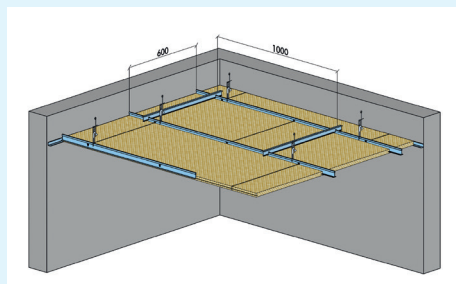
За да се ограничи наслагването на прах върху плоскостите, Кнауф препоръчва:

- рязане в зони, в които не попада монтиращата се система;
- съхраняване и покриване на плоскостите на места, далеч от мястото, където се извършва рязането;
- рязане на плоскостите откъм боядисаната страна, за да се избегне разкъсването на влакната.

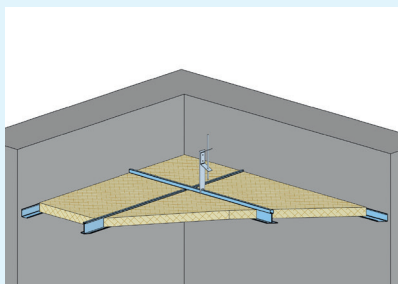
Доколкото тези предпазни мерки са почти невъзможни на работната площадка, мястото на рязане трябва да бъде колкото се може по-отдалечено, за да се избегне разнасянето на прах.



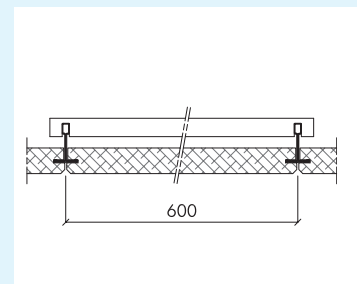
Фиг. 1: Главни монтажни профили на разстояние 1 200 + напречници



Фиг.2: Главни монтажни профили разстояние 600 mm + дистел.



Фиг.3: Главни монтажни профили – детайл



Фиг.4: Поставяне на дистанционен елемент

Разстоянието между окачвачите е в зависимост от плоскостите и разстоянията на главните монтажни профили

| Плоскост | Тегло на плоскост | Конструкция T24 | | Конструкция T35 | |
|------------|----------------------|------------------|----------------|------------------|----------------|
| | | Разстояние 1 200 | Разстояние 600 | Разстояние 1 200 | Разстояние 600 |
| Organic | 6 kg/m ² | 1 400 | 1 500 | 1 500 | 1 500 |
| Organic 25 | 11 kg/m ² | 1 200 | 1 500 | 1 200 | 1 500 |
| Organic 35 | 14 kg/m ² | 1 000 | 1 200 | 1 200 | 1 200 |

Принадлежности

Основни монтажни профили Clix T24/38 + напречници Clix T24/32 (1 200) и/или T24/28 (600).

Приблизителен разход за 1 m²

| Продукт | Основни монтажни профили на разстояние 1 200 | Основни монтажни профили на разстояние 600 |
|---|--|--|
| Шпилка + плъзгач | 0,75 u | 1,10 u |
| Гл. монтажен профил Clix T24/38, дължина 3 600 mm | 0,90 m | 1,75 m |
| Напречник Clix T24/32, дължина 1 200 mm | 1,75 m | - |
| Напречник Clix T24/28, дължина 600 mm | 0,90 m | 1,75 m |
| Ъглов профил 22 x 22 mm | 0,40 до 0,80 m | 0,40 до 0,80 m |
| Плоскости Organic | 1,05 m ² | 1,05 m ² |

Knauf Cleaneo Akustik

акустични гипскартонени плоскости с перфорация,
въздухопречиращо действие и дизайн



ПРЕДИЗВИКАТЕЛСТВО НА СЪВЪРШЕНСТВОТО

Създаването на жизнено пространство е предизвикателство. Едно предизвикателство между естетика и акустика. Между форма и функционалност. Всички тези аспекти са важни при създаването на жизнено пространство и трябва да съответстват на Вашите нужди. А съчетанието на познания и опит води до нужната хармония.

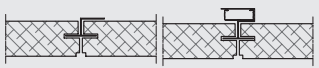

В продължение на десетилетия ние в Кнауф работим рамо до рамо с архитектите и имаме дълбоки познания за строителните материали и техния потенциал. Нашите широки компетенции и дългогодишният ни опит дават възможност да превъплътим идеите си в реалност. Вашите идеи, независимо дали са с обичаен, стандартен дизайн, ще получат нашата подкрепа за да създадете точното жизнено пространство, което да отговаря на Вашите нужди.

Монтаж чрез крепежни елементи

Серия Organic

2

Крепежни елементи

| ТИП / ФОРМАТ / ОБРАБОТКА |  Невидим монтаж FMIV на Organic с клип FIBIV или клип Organic |  Видим монтаж FMIV на Organic с проходен винт |
|------------------------------|--|--|
| Organic 25 | | 600 x 600/1 200/2 000 mm |
| Organic 35 | 600 x 1 200/2 000 mm | 600 x 600/1 200/2 000 mm |
| Organic Twin 35 (10+20+5) | | 600 x 1 200/2 000/2 400 mm |
| Organic Twin 50 (10+35+5) | | 600 x 1 200/2 000/2 400 mm |
| Organic Mineral 50 (25+25) | 600 x 1 200/2 000 mm | 600 x 1 200/2 000 mm |
| Organic Mineral 75 (25+50) | 600 x 1 200/2 000 mm | 600 x 1 200/2 000 mm |
| Organic Mineral 100 (25+75) | 600 x 1 200/2 000 mm | 600 x 1 200/2 000 mm |
| Organic Mineral 125 (25+100) | 600 x 1 200/2 000 mm | 600 x 1 200/2 000 mm |
| Organic Mineral 150 (25+125) | 600 x 1 200/2 000 mm | 600 x 1 200/2 000 mm |

Акустична облицовка за вътрешни тавани

Organic

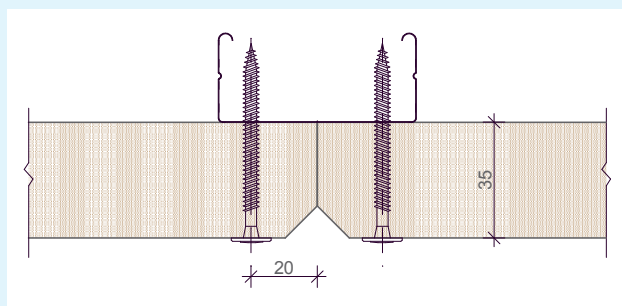
| Монтаж с механично закрепване към вътрешни тавани | Размери (в mm) | Носеща конструкция-принадлежности | Бележки по монтажа |
|--|----------------------------|---|--|
| Винтове към метални CD-профили Монтажна плоскоститенапречнонапрофилите | 1 200 x 600 2 000 x 600 | CD 60 деб. 25, 35 mm: подпорно разст. 1,50 m деб.50mm: подп. разстояние 1,00m винт Organic (EVF ZBJ) | 3 винта / ширина 600 mm 2 cm от канта на разстояние 0,60 m (дълж. плоскост 1200) на разстояние 0,50 m (дълж. плоскост 2000) |
| Винтове към дървени профили Монтажна плоскоститенапречнонапрофилите | 1 200 x 600 2 000 x 600 | Летва 60 x 30 Фиксирана на всеки 1 m винт Organic (EVF ZBJ) | 3 винта / ширина 600 mm 2 cm от канта на разстояние 0,60 m (дълж. плоскост 1200) на разстояние 0,50 m (дълж. плоскост 2000) |
| Директно захващане с винт към бетон | 1 200 x 600 2 000 x 600 | Винт EJOT – DDS, 6 mm отвор, глава Ø 25, бежов или бял | 5 точки на захващане за плоскост 1 200 6 точки на захващане за плоскост 2000 |
| Клипове Organic | 1 200 x 600 2 000 x 600 | Обърнат, дюбелиран F47 или висящ F47 | Захващане на всеки 1,20 m Клип макс. на всеки 600 mm |
| Клипове FIB IV върху бетон | 1 200 x 600 2 000 x 600 | Дюбелиран клип или захващане чрез пистолет | Клип макс. на всеки 600 mm |
| Клипове FIB IV към носеща конструкция Монтаж на плоскостите напречно на конструкцията | 1 200 x 600 2 000 x 600 | Дървен профил и винт за дърво или CD60 или винт TRPF, деб. 25, 35 mm: подп. разстояние 1,50 m деб.: 50 mm : подп. разст. 1,00 m | Разстояние на CD60 / клип- 0,50 m (дълж. плоскост 2 000) |



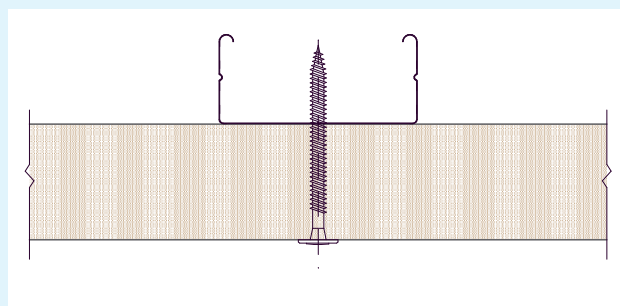
Акустична облицовка за вътрешни тавани

Organic Mineral

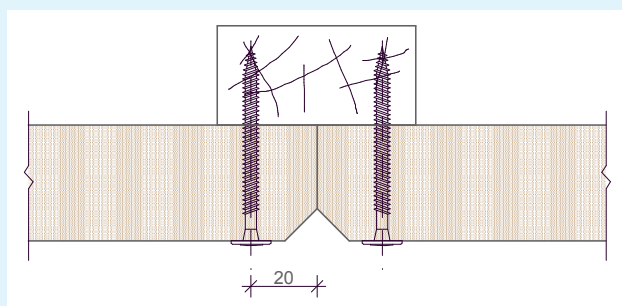
| Монтаж с крепежни елементи за вътрешни тавани | Размери (mm) | Носеща конструкция – принадлежности | Бележки по монтажа |
|--|----------------------------|--|--|
| Винтове към метални CD профили Монтажна плоскост на напречно на профилите | 1 200 x 600 2 000 x 600 | CD 60 деб. 50, 75 mm: подп. разстояние 1,50 m деб. 100 mm (25+75): подп. разстояние 1,00 m Винт Organic (EVDF ZBJ) | 3 винта / ширина 600 mm 2 cm от канта на разстояние 0,60 m (дълж плоскост 1200) на разстояние 0,50 m (дълж плоскост 2000) |
| Винтове към дървени профили Монтажна плоскост на напречно на профилите | 1 200 x 600 2 000 x 600 | 60 x 30 летва Фиксирана на всеки 1 m Винт Organic (EVDF ZBJ) | 3 винта / ширина 600 mm 2 cm от канта на разстояние 0,60 m (дълж плоскост 1200) на разстояние 0,50 m (дълж плоскост 2000) |
| Директно захващане с винт към бетон | 1 200 x 600 2 000 x 600 | Винт EJOT – DDS, 6 mm отвор, глава Ø25, бежови либял | 5 точки на захващане за плоскост 1 200 6 точки на захващане за плоскост 2000 |
| Дюбелиране в бетон | 1 200 x 600 2 000 x 600 | FIB M плътно тяло FIB M CC кухо тяло Капачка | Дюбел заковане/завинтване 8 точки на захващане/ плоскости 2 000 x 600 |
| Клип FIB IV към бетон | 1 200 x 600 2 000 x 600 | Заковане на клип или захващане чрез пистолет | Клип макс. на всеки 600 mm |
| Клип FIB IV към носеща конструкция | 1 200 x 600 2 000 x 600 | Дървен профил и винт за дърво или CD 60 и винт TRPF, деб. 50, 75 mm: подп. разстояние 1,50 m деб. 100 mm (20+75): подп. разстояние 1,00 m | Разстояние на CD60 / клип 0,50 m (дълж. плоскост 2000) |



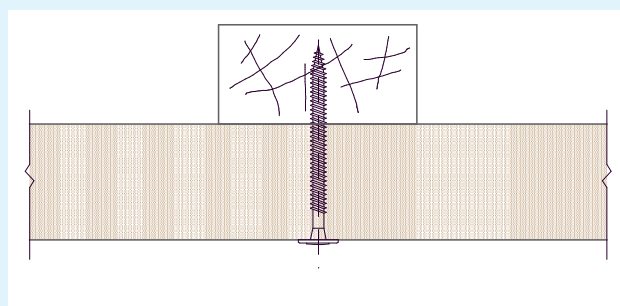
Захващане с винт върху CD60, съединение на плоскости



Захващане с винт върху CD60, цяла плоскост



Захващане с винт върху дървена летва, съединение на плоскости



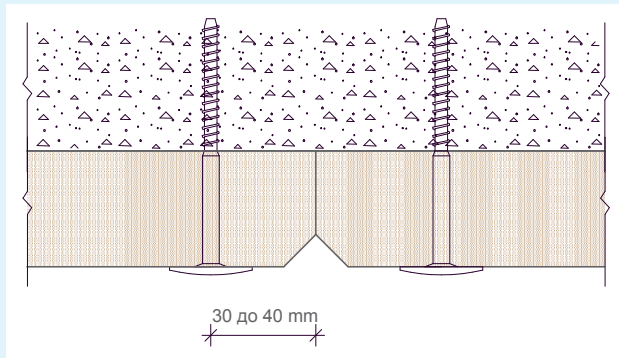
Захващане с винт върху дървена летва, цяла плоскост

Монтаж чрез крепежни елементи

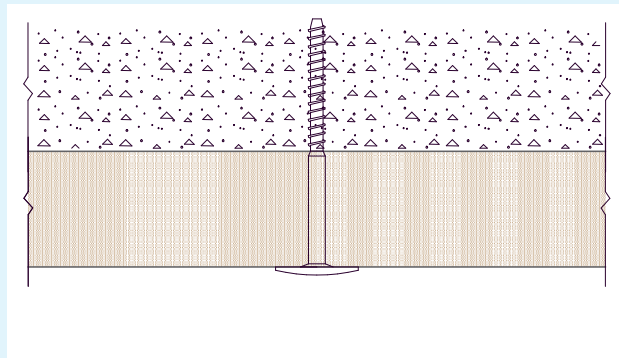
Серия Organic (продължение)

2

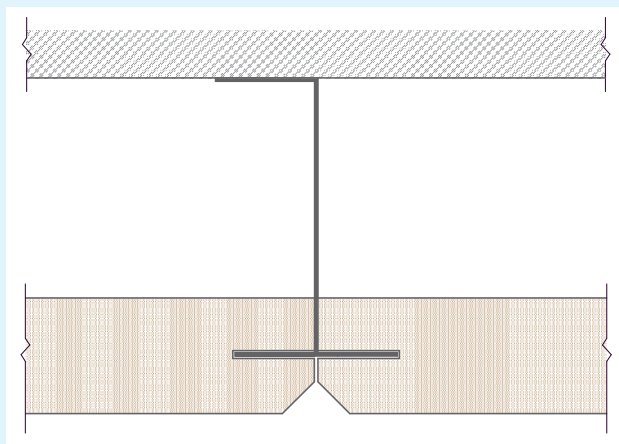
МОНТАЖ



Директно захващане с винт в бетон, съединение на плоскости



Директно захващане с винт в бетон, цяла плоскост



Монтаж върху клип FIB IV

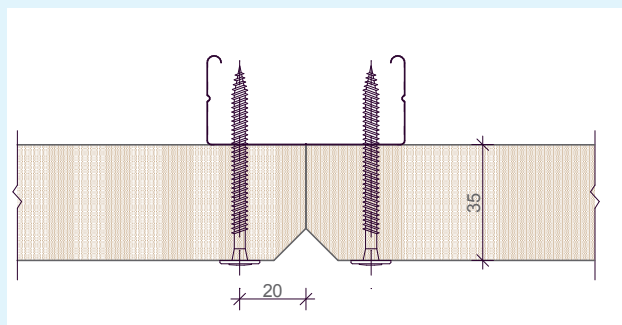


Organic

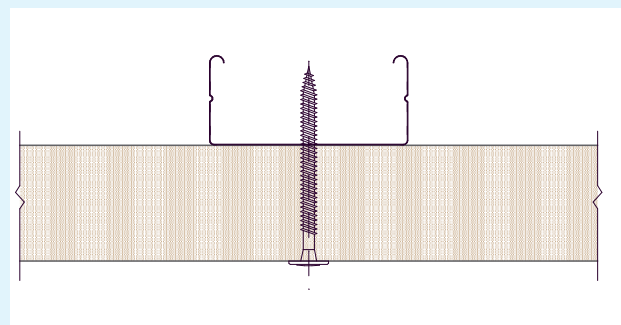
| Монтаж с крепежни елементи за външни тавани | Размери (in mm) | Носеща конструкция-принадлежности | Бележки по монтажа |
|---|----------------------------|---|---|
| Винтове към метални CD профили Монтажна плоскоститенапречнонапрофилите | 1 200 x 600 2 000 x 600 | Винт Organic CD60 (EVDF 2C) | на разстояние 0,60 m (дълж плоскост 1 200) на разстояние 0,50 m (дълж плоскост 2 000) 3 винта/ширина* |
| Директно захващане към бетонна плоча със специални винтове | 1 200 x 600 2 000 x 600 | Винтове DDS EJOT 6 mm отвор, глава Ø 25 бежов или бял | 5 точки на захващане за плоскост 1 200 6 точки на захващане за плоскост 2 000 |

Винтове EVF 2C защитени от корозия за външна употреба.

*Окачване съгласно наредбите за снягивятър, консултирайте се със нас



Захващане с винт към CD60, съединение на плоскости



Захващане с винт към CD60, цяла плоскост

Монтаж чрез крепежни елементи

Серия Organic (продължение)

2

Акустична облицовка на външни тавани
Тавани, покрити хоризонтални съоръжения, като например закрити дворове, козирки, долната страна на издадени стрехи, покрити пасажии.

Плоскостите OrganicTwin са с ниска чувствителност към влагата, но крепежните системи трябва да бъдат защитени срещу корозия.

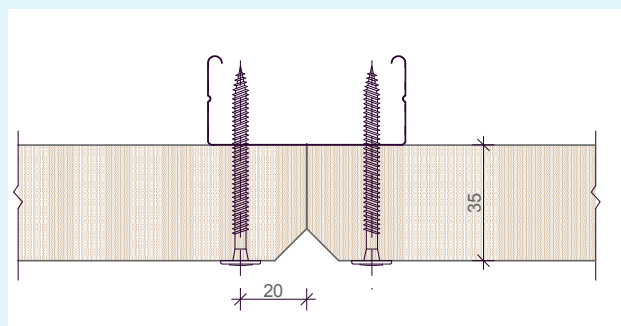
При всички обстоятелства, трябва да се спазват наредбите за сняг и вятър. Видът и дължината на окачвачите са в зависимост от зоната, в която се намира обектът. Не трябва да се монтира на морски бряг.

Organic Twin

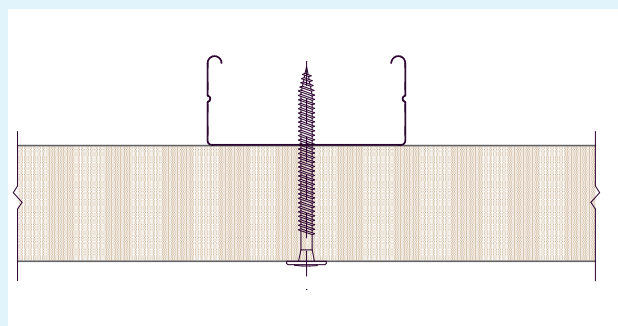
| Монтаж с крепежни елементи към външни тавани | Размери (in mm) | Носеща конструкция – принадлежности | Бележки по монтажа |
|--|---|--|---|
| Винтове към метални профили Монтажна плоскост и напречно на профилите | 1 200 x 600 2 000 x 600 2 400 x 600 | CD 60 Външен винт Organic (EVDF 2C) | Междупрофилно разстояние 0,60 m Междупрофилно разстояние 0,50 m 3 винта / ширина* |
| Директно захващане към бетонна плоча със специални винтове | 1 200 x 600 2 400 x 600 | Винтове DDS EJOT | 3 винта / ширина Макс. на всеки 600 mm. |

Винтове EVF 2C защитени от корозия за външна употреба.

* Окачване съгласно наредбите за сняг и вятър, консултирайте се с нас



Захващане с винт към CD60, съединение на плоскости



Захващане с винт към CD60, цяла плоскост

Продукти и принадлежности за външен монтаж

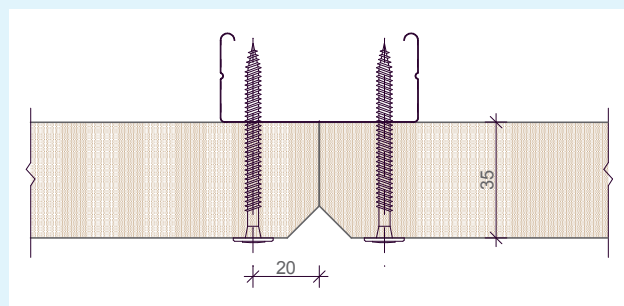
| Принадлежности | Тип, защита против корозия | Забележки |
|---|----------------------------|---|
| Профил CD60 H, цинк + PVC | C5 | |
| UH окачвач за таван цинк + PVC | C5 | |
| Опция: Регулируем окачвач цинк + PVC. глава + пета + болт | C5 | |
| Външен винт Organic (EVDF 2C) | 15 цикъла Kesternich | Цементована стомана с покритие, стоманен бял цвят Захващане с винт върху метални профили Дължина винт = дебелина плоскост + 20 mm |
| Винт за директно захващане в бетон | DDS | 6 mm отвор, усилено PVC глава, Ø 25mm, бежов или бял цвят |

Акустична облицовка за вътрешни стени

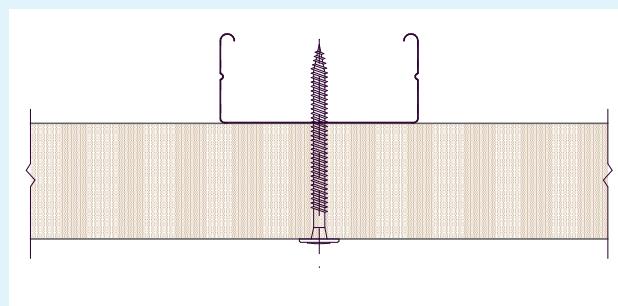
Organic – Organic Mineral

| Монтаж с крепежни елементи към вътрешни стени | Носеща конструкция – принадлежности | Бележки по монтажа |
|--|---|---|
| Винтове към метални профили CD60 фиксирани с окачвач U DH монтаж 1 | CD60, вертикален Директен окачвач (Knauf)/1m Винт Organic (EVDF ZBJ) | 3 винта / 600 mm ширина – 2 cm от канта на разстояние 0,60 m (дълж. плоскост 1200) на разстояние 0,50 m (дълж. плоскост 2000) височина ≥ 2 m, места с обществен достъп |
| Захващане с винт към дървени профили монтаж 2 | 60x30 летва, вертикална, Фиксирана на всеки 1 m Винт Organic (EVDF ZBJ) | 3 винта / 600 mm ширина – 2 cm от канта на разстояние 0,60 m (д. плоскост 1200) на разстояние 0,50 m (д. плоскост 2000) височина ≥ 2 m, места с обществен достъп |
| Директно захващане в бетон група 3 | Винт DDS, глава $\varnothing 25$ mm, бежов или бял цвят | 6 DDS крепежни елемента за плоскост с д. 2000 височина ≥ 2 m, места с обществен достъп 6 mm отвор |
| Захващане с винт към гипсокартон (KM) като монтаж 1 | Винт Organic (EVDF ZBJ) | 3 винта / 600 mm ширина – 2 cm от канта Задължително захващането с винт върху профилите (разстояние профили макс. 0,60 m) височина ≥ 2 m, места с обществен достъп |
| Проходно захващане | Плътно тяло FIB M Кухо тяло FIB M CC Капачка | Дюбел заковане/завинтване 8 крепежни елемента / плоскост 2 000 x 600 |
| Клипове Organic За Organic Не за Organic Mineral | F47 – захващане или дюбелиране Клип Organic (Knauf) | F47 на всеки 1,20 m Клип на всеки 600 mm макс. |
| Клип FIB IV към бетон / монтаж 4 | Заковане на клип или захващане чрез пистолет | Клип на всеки 600, 6 mm макс., според дължината на плоскостта |
| Клип FIB IV към профил / монтаж 4 | Дърво или метал | Клип на всеки 600, 6 mm макс., според дължината на плоскостта |

Organic и Organic Mineral, д. 1 200 (2 000 mm по заявка, за стени)



Завиване към CD60, съединение плоскости – монтаж 1



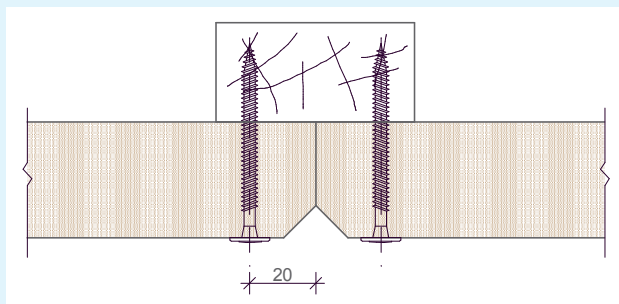
Завиване към CD60, цяла плоскост – монтаж 1

Монтаж чрез крепежни елементи

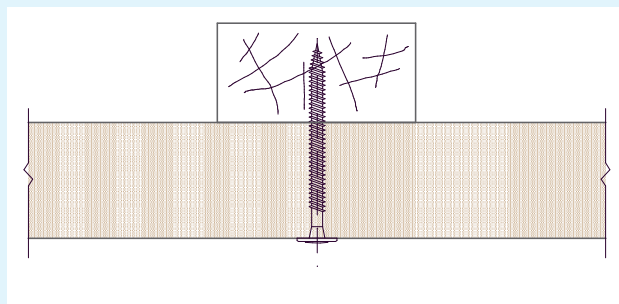
Серия Organic (продължение)

2

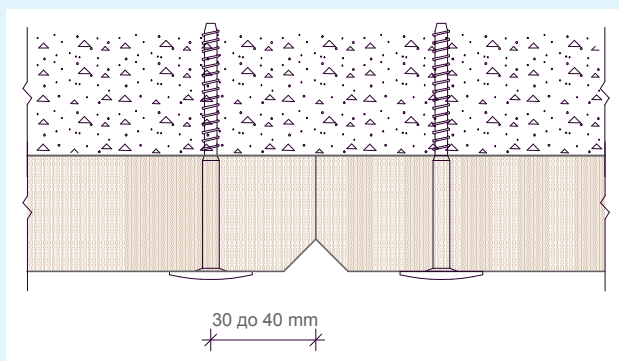
МОНТАЖ



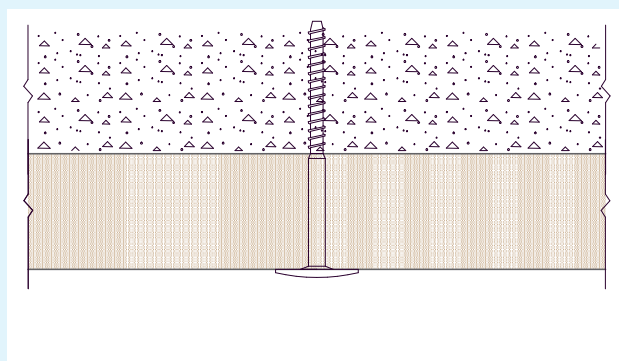
Завиване към дървена летва, съединение плоскости – монтаж 2



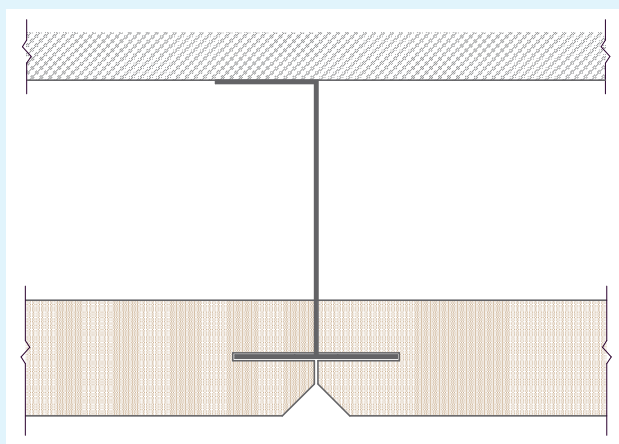
Завиване към дървена летва, цяла плоскост – монтаж 2



Директно завиване в бетон, съединение плоскости – монтаж 3



Директно завиване в бетон, цяла плоскост – монтаж 3



Монтаж върху клип FIB IV – монтаж 4

Забележка: монтаж с FIB IV означава, че последната плоскост лежи на пода или е поставен товароносещ елемент. По същия начин, товароносещ елемент трябва да се постави на всеки 5 m височина (дървена летва или метален профил под FIB IV).



Клип Organic

Монтаж на окачвачи към профили F47 (CD47) (разстояние 0,60, разстояние м/у опорите 1,20 m)

Захващане на W-Futura от 3 страни. Срязване на края на профила W за постигане на непрекъснатост на отворената фуга при съединението. Позициониране горната плоска част на нивото на дъното на F47, долната плоска част на нивото на дъното на плоскостта Organic. Осевата линия на първия профил F47 се разполага на 625 mm от стената. (Фиг. 1)

Монтаж на плоскости – 25 mm

Поставяне на първия ред на позиция. Сглобяване на плоскостта към перото на W-Futurae като преди това към първия профил са монтирани клиповете

Organic. Така профилът се закрива, а перата му влизат в улея на плоскостта и я фиксират. За крайното оформяне на сглобката се използва чук. (Фиг. 2 и Фиг. 3)

Плоскостите се подреждат по свободна преценка. Един клип Organic участва в захващането на три плоскости.

За сглобяването на последния ред, фиксирайте последния профил на 5 mm от стената. Разкрийте плоскостта по нейната дължина като остатъчната ширина трябва да е минимум с 25 до 27 mm, поставете я на мястото ѝ и придържайте. Поставете последния W-Futura и го захранете отдолу на профила с винт TRPF. (Фиг. 4)

Не са необходими разширителни фуги. Като разширителни се оформят само фугите на местата, на които са фугите в носещата конструкция на сградата.

Области на приложение

Монтаж на таван Organic под профили F47

Всички видове помещения, с изключение на открити и влажни помещения (изключва се използването в условията на вятър и закрити дворове)

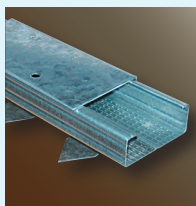
Предимствата на клипа Organic

Не се използват винтове и специални скрити профили
Акустична корекция и декоративен вид

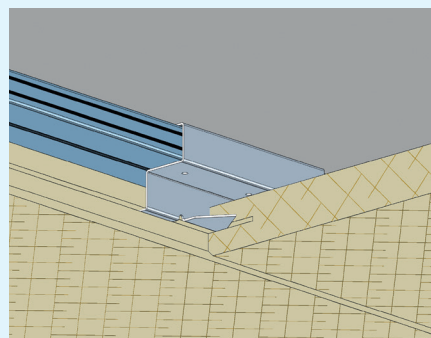
Поставяне на клип Organic на етапи



Клип Organic

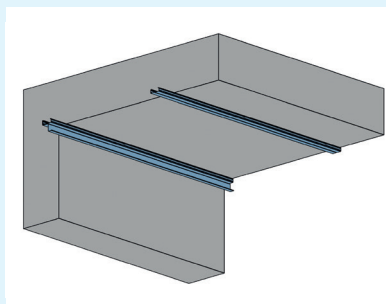
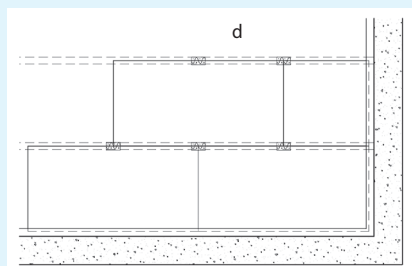


Монтаж на клип в канала на F47

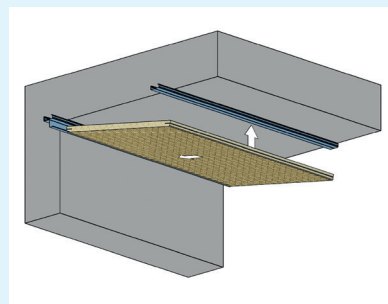


Клип Organic

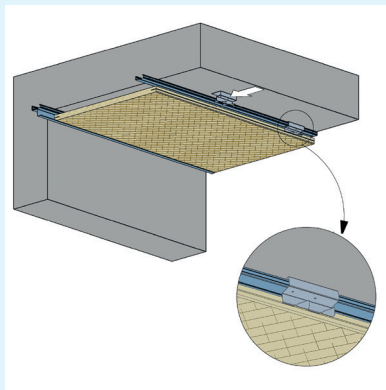
Монтажни детайли



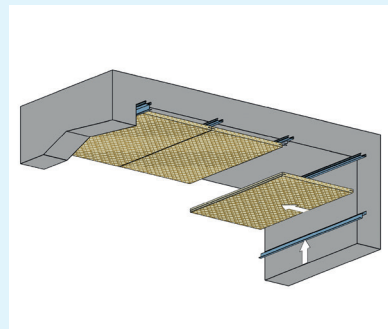
Фиг. 1: Монтаж на W-Futura и F47



Фиг. 2: Монтаж на плоскост Organic



Фиг. 3: Захващане с клип на Organic



Фиг. 4: Поставяне на последната плоскост

Разположение на плоскости и клипове
(плоскости 600, 1 200 или 2 400 mm: d = 600;
Плоскости 2 000 : d = 500)

Монтаж на Organic и Organic Mineral с крепежни елементи

Възможностите за монтаж с използването на крепежни елементи зависят от състава на плоскостите, размери, видове кантове, вътрешно или външно приложение, полагане върху стени или тавани, и механични характеристики.

| Тип монтаж | Organic завътрешни стени | Organic завътрешни тавани | Organic за външни тавани | Organic Mineral завътрешни стени | Organic Mineral завътрешни тавани | Organic Mineral за външни тавани |
|--|-----------------------------|------------------------------|-----------------------------|-------------------------------------|--------------------------------------|-------------------------------------|
| Завиване към CD60 | Монтаж възможен | Монтаж възможен | Монтаж възможен | Монтаж възможен | Монтаж възможен | Монтаж възможен |
| С винт към дървени летви | Монтаж възможен | Монтаж възможен | Монтаж възможен | Монтаж възможен | Монтаж възможен | Монтаж възможен |
| Директно завиване в бетон | Монтаж възможен | Монтаж възможен | Монтаж възможен | Монтаж възможен | Монтаж възможен | Монтаж възможен |
| Завиване към гипскартон/ CD метални профили | Монтаж възможен | Монтаж възможен | Монтаж възможен | Монтаж възможен | Монтаж възможен | Монтаж възможен |
| Клипове Organic | Монтаж възможен | Монтаж възможен | Монтаж възможен | Монтаж възможен | Монтаж възможен | Монтаж възможен |
| Клип FIBIV към бетон | Монтаж възможен | Монтаж възможен | Монтаж възможен | Монтаж възможен | Монтаж възможен | Монтаж възможен |
| Клип FIBIV към вертик. профили | Монтаж възможен | Монтаж възможен | Монтаж възможен | Монтаж възможен | Монтаж възможен | Монтаж възможен |
| Клип FIBIV към CD60 | Монтаж възможен | Монтаж възможен | Монтаж възможен | Монтаж възможен | Монтаж възможен | Монтаж възможен |

| Тип монтаж | Organic Twin завътрешни стени | Organic Twin завътрешни тавани | Organic Twin за външни тавани |
|--|----------------------------------|-----------------------------------|----------------------------------|
| Завиване към CD60 | Монтаж възможен | Монтаж възможен | Монтаж възможен |
| С винт към дървени летви | Монтаж възможен | Монтаж възможен | Монтаж възможен |
| Директно завиване в бетон | Монтаж възможен | Монтаж възможен | Монтаж възможен |
| Завиване към гипскартон/ CD метални профили | Монтаж възможен | Монтаж възможен | Монтаж възможен |
| Клипове Organic | Монтаж възможен | Монтаж възможен | Монтаж възможен |
| Клип FIBIV към бетон | Монтаж възможен | Монтаж възможен | Монтаж възможен |
| Клип FIBIV към вертикал. профили | Монтаж възможен | Монтаж възможен | Монтаж възможен |
| FIBIV Clip към CD60 | Монтаж възможен | Монтаж възможен | Монтаж възможен |

■ Монтаж възможен
■ Монтаж не е възможен
■ Специално изпълнение консултирайте се с нас





YOU HEAR SOUND BUT YOU FEEL ACOUSTICS

Good acoustics are unnoticeable. The comfort you feel, when being in a room with good acoustics, is the essence of a perfect balance between the sound you hear and the room you see. It is this combination of sound, materials and surfaces that creates great living spaces.

KNAUF

Вашите бележки

2

МОНТАЖ

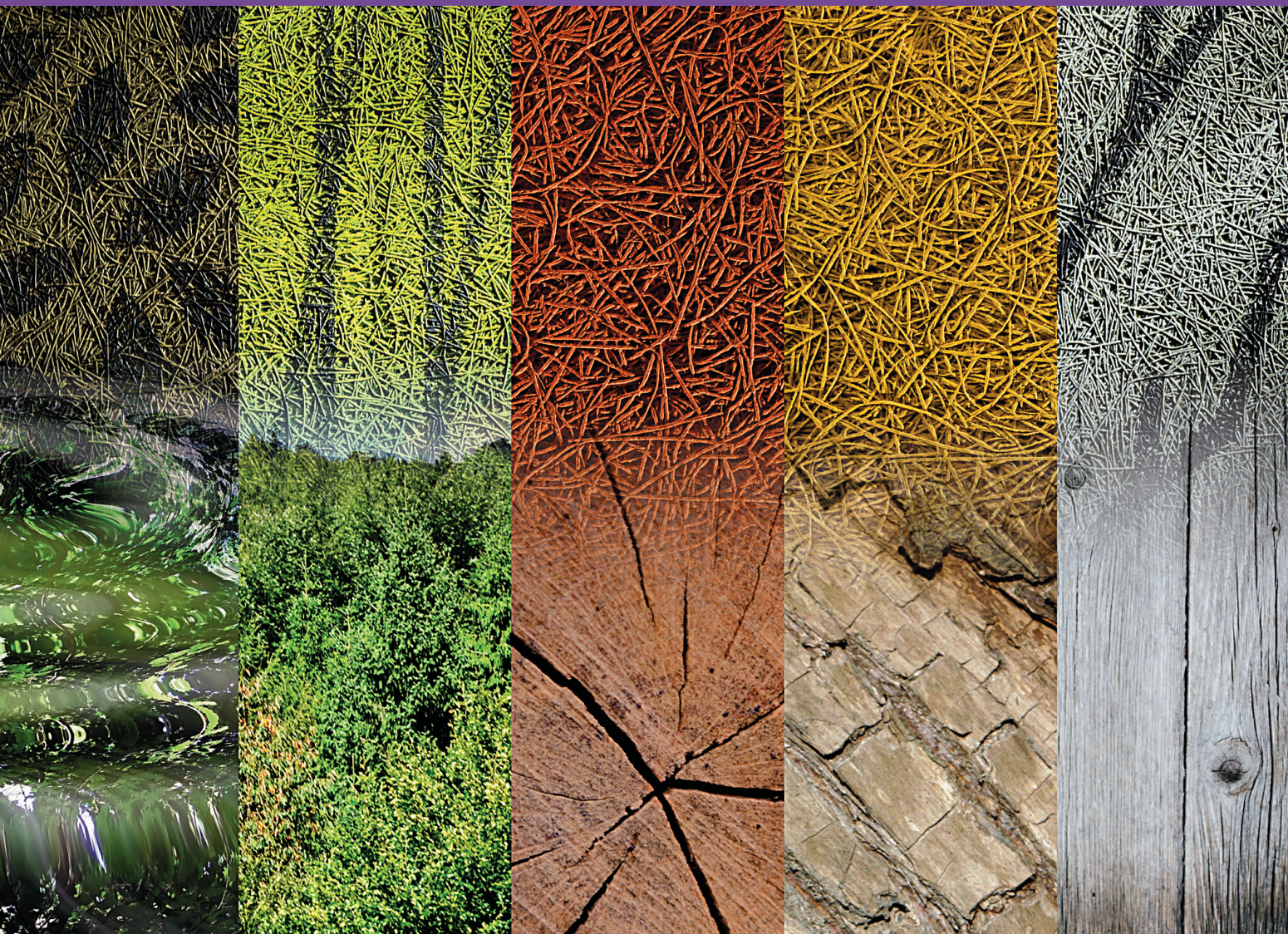


Вашите бележки

2

МОНТАЖ





KNAUF България ЕООД

ул. Ангелов връх 27
1618 София
тел.: 0700 300 03
факс: 02/ 850 21 94
info@knauf.bg

www.knauf.bg

KNAUF