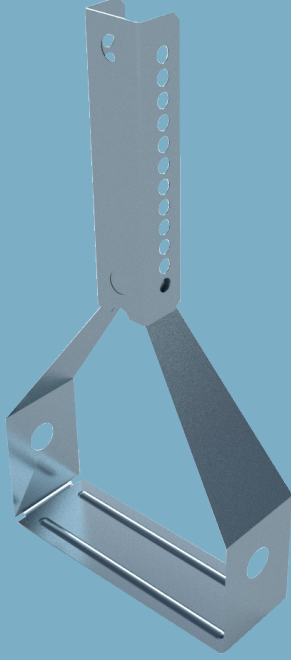


## Nonius Askı / Çerçeve Elemanı

Ürün Teknik Föyü

12/2023



## Nonius Askı / Çerçeve Elemanı

Askı çerçeve elemanı

### Ürün Tanımı

Nonius Üst Parça ile Tavan C Profillerini (UA Profillerini) birbirine bağlayan parçadır.

### Depolama

Bağlantı elemanlarının ıslanmaması gerekir. Ambalajlar düz, kuru, temiz bir alanda stoklanmalıdır.

### Referans Standart

-

### Kullanım Alanları

- Asma tavan sistemleri

### Özellikleri

- Temiz ve kolay montaj

### Teknik Özellikler

Tanım	Kalınlık (mm)	Ağırlık (kg/adet)	Paketleme (adet/paket)	Standart	Ürün Kodu
Nonius Askı Çerçeve Elemanı TC 60 / 27	0,70	0,070	100	-	151589
Nonius Askı Çerçeve Elemanı UA50	0,70	0,073	100	-	3392

### Sistem Performans Özellikleri

Ses yalıtımı, yangın dayanımı ve benzeri performans değerleri, Alçıpan®'ın kullanıldığı sistem ve bileşenlerine göre farklılık göstermektedir. Detaylı bilgi için bakınız;

[Knauf Teknik](#)

[Doküman Merkezi](#)

### Uygulama

Uygulama için Knauf sistem broşürlerinde belirtilen teknik detaylara ve uygulama yöntemlerine uyulması önerilir.

▶ 444 YAPI - 9274

▶ [www.knauf.com.tr](http://www.knauf.com.tr) / [www.teknik.knauf.com.tr](http://www.teknik.knauf.com.tr)

▶ [teknik@knauf.com](mailto:teknik@knauf.com)

Merkez: Knauf Moment Beştepe Ofis, Beştepe Mah. 32.Cadde No:1/212-218 06560 Beştepe-Yenimahalle  
/ ANKARA Tel: 0312 297 0100 Faks: 0312 266 4506