

ROTEIRO COLAGEM DOS BLOCOS

ISOLAVA

KNAUF

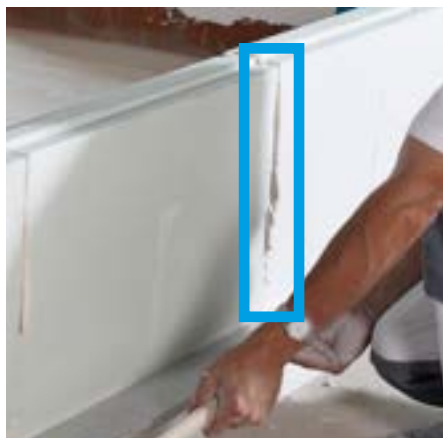
PRIMEIRA FIADA (SEMPRE BLOCOS HIDRÓFUGOS HYDROMUR)

- 1 Os blocos seguintes serão colados com produto suficiente para que a cola possa vaziar durante a pressão com o martelo em borracha contra o bloco anterior. Os consumos estão no quadro no fundo da página.



FIADAS SEGUINTES

- 1 Revistam de cola (com refluxo) a junta da fiada inferior e depois a junta vertical.
- 2 Empurrar o bloco contra o anterior com o martelo de borracha para fazer vaziar a cola.
- 3 O excedente de cola será retirado antes de secar.



!!! A COLA TERÁ QUE SAIR SEMPRE DAS JUNTAS DOS BLOCOS DURANTE O POUSO !!!

ESPESSURA DOS BLOCOS DE GESSO	CONSUMOS (ACABAMENTO F2A)
50 mm	1,2 kg/m ²
70 mm	1,4 kg/m ²
80 mm	1,6 kg/m ²
100 mm	1,8 kg/m ²



Knaufbe



KnaufBelgium



KnaufBelgium



Knauf-belgium

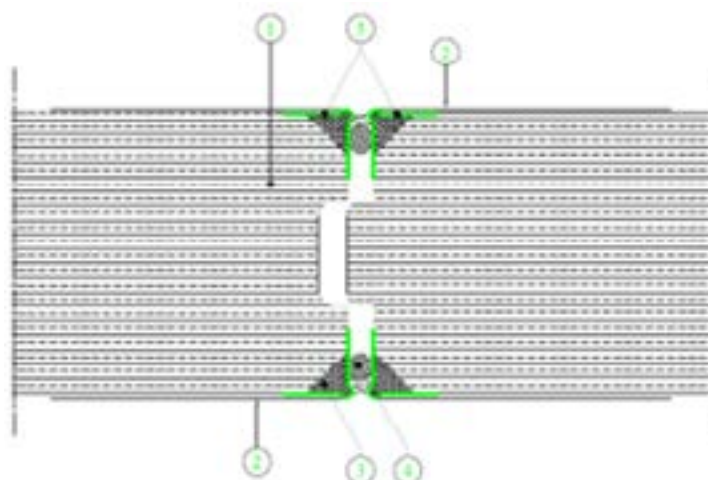
KNAUF

www.knauf.be
04 273 83 11

Knauf
Rue du Parc Industriel, 1
B-4480 Engis

JUNTA DE DILATAÇÃO NÃO EI

- 1 Um espaço de máximo 10 mm será deixado entre as duas partes da parede.
- 2 Um perfil de acabamento (5) será pousado a cada ângulo. Ele será mantido no lugar com uma mistura composta de 50% de gesso e 50% de ISOCOLLE (3).
- 3 O espaço será preenchido com uma massa com elasticidade permanente (4). Nós recomendamos o pouso de um fundo de junta.



- 4 O conjunto será acabado com ISOLIS (2).

JUNTA DE DILATAÇÃO EI

A testar



Knaufbe



KnaufBelgium



KnaufBelgium



Knauf-belgium

KNAUF

www.knauf.be
04 273 83 11

Knauf
Rue du Parc Industriel, 1
B-4480 Engis

COLOCAÇÃO DA BANDA DE REFORÇO DE PAPEL OU FIBRA DE VIDRO

- 1** Durante a pouso da ultima fiada, os blocos serão cortados de maneira que a junta entre o teto e a parte de cima do muro não ultrapasse os 2 cm.
- 2** Antes de enchimento completo da junta com a espuma PU, a parte de cima do muro ser cuidadosamente limpa de maneira a tirar o pó. Uma ligeira humidificação aumenta a aderência da espuma. Depois do endurecimento, a espuma será cortada de maneira ligeiramente oblíqua para a parte interior.
- 3** Encher a junta com uma mistura composta de 50% ISOCOLLE e 50% MP 75. Alisar e deixar endurecer a mistura.
- 4** Aplicar a massa na parte de cima do muro com a mesma mistura 50/50, deixando uma ligeira espessura e um recobrimento um pouco mais largo do que a banda. Vocês utilizarão ferramentas (baldes, colheres de trolha) limpas estarão atentos à qualidade da mistura (sem bolhas de ar ou grãos).



- 5** Aplicar a banda de reforço, idealmente de papel, na mistura fresca com a ajuda de uma espátula larga sem utilizar os dedos para evitar as bolhas de ar. Nós recomendamos a banda de papel que assegura uma melhor resistência às fissuras. O sentido de pouso da banda (lado da dobra para a parede) tem de ser respeitado. Passar de novo com a espátula para assegurar uma boa aplicação da banda e tirar o excedente de gesso.



- 6** Depois de endurecimento mas antes de secar completamente, aplicar uma segunda camada da mesma mistura ligeiramente mais líquida para um acabamento mais liso, e deixar endurecer. A parede será acabada com KNAUF ISOLAVA ISOLIS. As partes que forem ladrilhadas não serão revestidas com massa.
- 7** Nós recomendamos a utilização de um andaime, de maneira a limitar as marcas e as diferentes espessuras.

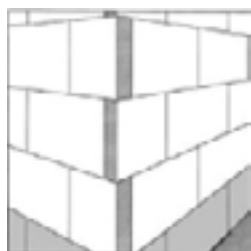
ROTEIRO LIGAÇÕES DURANTE O POUSO ALTERNADO

ISOLAVA

KNAUF

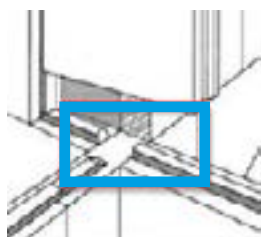
FORMAÇÃO DOS ÂNGULOS

- 1 A primeira fiada pousada será sempre em blocos hidrófugos.
- 2 Cada fiada seguinte deverá recobrir o bloco perpendicular. As juntas verticais nunca devem estar alinhadas. A quantidade de cola será suficiente para vaziar durante o pouso.



FORMAÇÃO DAS CONEXÕES EM CRUZ

- 1 A primeira fiada pousada será em blocos hidrófugos.
- 2 No lugar do cruzamento, a junta saliente perpendicular será retirada para permitir o pouso do bloco. A quantidade de cola será suficiente para vaziar durante o pouso.

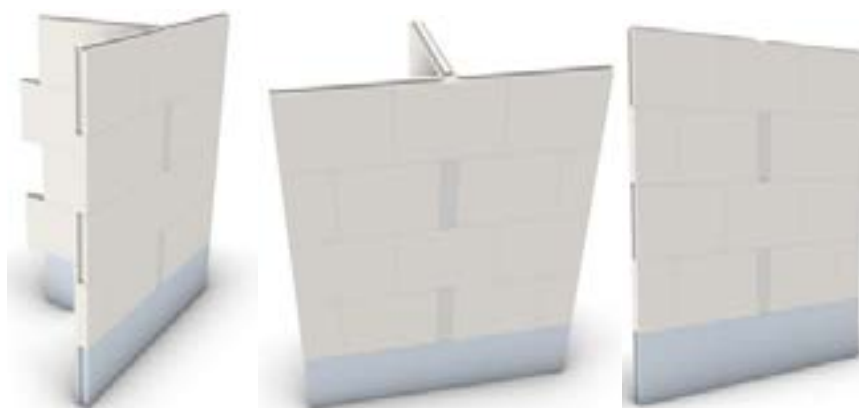


FORMAÇÃO DAS CONEXÕES EM T

Extracto do ATG 1753

5.3.3 CONEXÕES EM T, EM L OU EM CRUZ.

No caso de conexões entre diversas paredes, as fiadas dos blocos devem ser pousadas de maneira alternada.



Knaufbe



KnaufBelgium



KnaufBelgium



Knauf-belgium

KNAUF

www.knauf.be
04 273 83 11

Knauf
Rue du Parc Industriel, 1
B-4480 Engis

ROTEIRO INSTALAÇÃO DE LINTÉIS DE PORTAS

ISOLAVA

KNAUF

ABERTURAS DE PORTAS DE MÁXIMO 100 CM

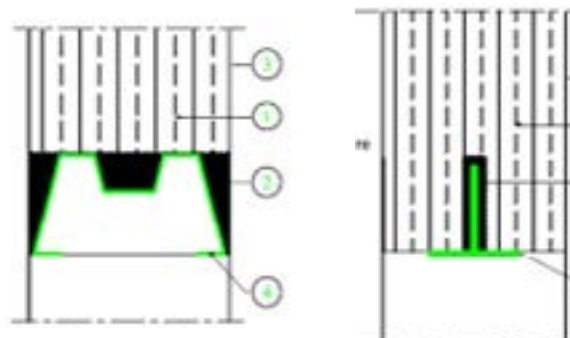
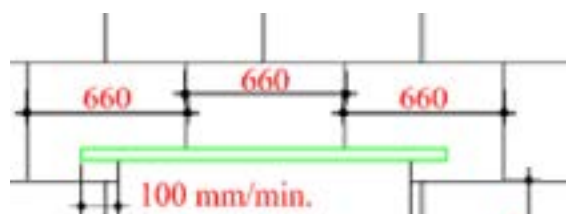
- 1 A parede será montada até ao último bloco inteiro. A quarta fiada pode ser pousada verticalmente.
- 2 Um suporte temporário terá que ser posto na parte de cima da porta.
- 3 Dois blocos serão pousados com a junta no centro da porta. Para uma colagem perfeita, teremos de assegurar o refluxo de cola entre os blocos.



- 4 Depois da secagem da cola, o suporte será retirado e os blocos deverão ser cortados com as dimensões finais.

ABERTURAS DE PORTAS SUPERIORES A 100 CM

- 1 A parede será montada até ao último bloco inteiro. A quarta fiada pode ser pousada verticalmente. Os blocos à direita e à esquerda da abertura serão pousados e cortados com a altura definitiva.



- 2 Um corte será efectuado para a inserção do lintel ISOLAVA. O espaço deste será de mínimo 100 mm.
- 3 Depois do pouso do lintel NUM BANHO DE COLA (4), as partes vazias serão enchidas por uma mistura 50% de gesso e 50% de ISOCOLLE. Uma banda de reforço em papel ou fibra de vidro (idealmente FIREBOARD) terá que ser pousada entre o bloco e o enchimento.
- 4 Facultativamente, o lintel ISOLAVA poderá ser substituído por um perfil em T metálico ou um lintel de betão. As características deste, deverão ser especificadas por um escritório de engenheiros em estabilidade.



KNAUF

www.knauf.be
04 273 83 11

Knauf
Rue du Parc Industriel, 1
B-4480 Engis

ROTEIRO CONEXÃO À ESTRUTURA EM BETÃO

ISOLAVA

KNAUF

LIGAÇÃO AO CHÃO

Primeira fiada (Sempre blocos hidrófugos HYDROMUR)

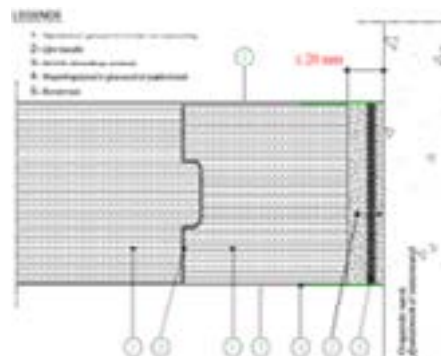
- 1 Depois da marcação, o chão será, se for necessário, igualado com uma mistura de 50% de gesso e 50% de ISOCOLLE. No caso de rés do chão sem porões, proteger a parede contra a humidade crescente com a ajuda de um perfil em PVC ou um filme de polietileno. No caso de níveis diferentes, começar pelo ponto mais baixo. A parte de cima da primeira fiada deverá estar de nível.

LIGAÇÃO AOS MUROS

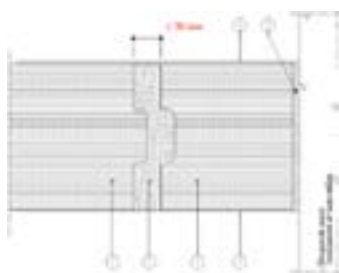
- 1 Se a parede estiver ligada a um muro acabado, marque a implantação e retire o gesso de uma largura ligeiramente superior à zona de colagem. A ligação será feita por dupla colagem (muro e bloco).



- 2 Facultativamente, uma banda acústica pode ser pousada verticalmente ou horizontalmente. Ela tem que ser pousada entre duas camadas de cola (no muro e na banda acústica).



- 3 Mediante o pouso do último bloco da fiada, um espaço de 2 cm é autorizado. Ele pode ser idealmente situado entre o último bloco inteiro e o bloco cortado. O espaço que ficou livre será preenchido por 50% de gesso e 50% de ISOCOLLE.



Knaufbe



KnaufBelgium



KnaufBelgium



Knauf-belgium

KNAUF

www.knauf.be
04 273 83 11

Knauf
Rue du Parc Industriel, 1
B-4480 Engis