

## **FKD-MAX C2**

*Fiche technique*

*Panneau support d'enduit en laine minérale de roche  
revêtu d'une couche en silicate sur ses deux faces.*



# FKD-MAX C2 - Murs extérieurs : ETICS

Face préenduite striée  
orientée côté support



Face préenduite et gaufrée  
sur toute sa surface à enduire

## Les + produits :

- > Produit incombustible classé A1
- > Impression des deux faces facilitant l'adhérence du mortier colle ou de l'enduit pour plus de productivité
- > Très haute stabilité dimensionnelle
- > Produit imputrescible
- > Optimisation des plans de chevillage

## Labels et certifications



## Performances

	Code	Niveau	Unité
Conductivité thermique	$\lambda$	0,034	W/(m.K)
Réaction au feu	Euroclasse	A1	—
Transmission à la vapeur d'eau	MU	1	—
Absorption d'eau à long terme	WL (P)	< 3	(kg/m <sup>2</sup> /28 j)
Absorption d'eau à court terme	WS	< 1	kg/m <sup>2</sup>
Tolérance d'épaisseur	d	T5	—
Résistance au passage à la traction perpendiculaire	TR	7,5	kPa
Contrainte en compression	CS(10)	20	kPa
Stabilité dimensionnelle	DS (70, 90)	≤ 1	%

## Conditionnements (400 x 1200 mm)

Epaisseur (mm)	Rd (m <sup>2</sup> K/W)	Largeur (mm)	Longueur (mm)	Pièces par paquet	m <sup>2</sup> par paquet	Paquets par palette	m <sup>2</sup> par palette	Pièces par palette	Code KI	Dispo
300	8,80	400	1200	1	0,48	8	3,84	8	605042	S
280	8,20	400	1200	1	0,48	8	3,84	8	605041	A
260	7,60	400	1200	1	0,48	8	3,84	8	605039	A
240	7,05	400	1200	1	0,48	10	4,80	10	596342	A
220	6,45	400	1200	1	0,48	10	4,80	10	596340	A
200	5,85	400	1200	2	0,96	15	14,40	30	764371	A
180	5,25	400	1200	2	0,96	18	17,28	36	764370	A
160	4,70	400	1200	2	0,96	18	17,28	36	764368	A
150	4,40	400	1200	2	0,96	21	20,16	42	764347	A
140	4,10	400	1200	2	0,96	21	20,16	42	764349	A
130	3,80	400	1200	2	0,96	24	23,04	48	764295	A
120	3,50	400	1200	3	1,44	18	25,92	54	764095	A
100	2,90	400	1200	2	0,96	12	11,52	24	596324	A
80	2,35	400	1200	3	1,44	10	14,40	30	596321	A
60	1,75	400	1200	4	1,92	10	19,20	40	596320	A

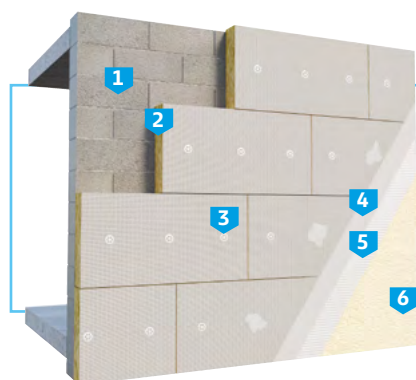
Acermi: 18/016/1271 – DoP: R4238MPCPR

# FKD-MAX C2 - Murs extérieurs : ETICS

## Conditionnements (600 x 1200 mm)

Epaisseur (mm)	Rd (m <sup>2</sup> K/W)	Largeur (mm)	Longueur (mm)	Pièces par paquet	m <sup>2</sup> par paquet	Paquets par palette	m <sup>2</sup> par palette	Pièces par palette	Code KI	Dispo
200	5,85	600	1200	1	0,72	20	14,40	20	661099	A
180	5,25	600	1200	1	0,72	24	17,28	24	661098	A
160	4,70	600	1200	1	0,72	26	18,72	26	661097	A
150	4,40	600	1200	2	1,44	14	20,16	28	661096	A
140	4,10	600	1200	2	1,44	14	20,16	28	661095	A
130	3,80	600	1200	2	1,44	16	23,04	32	661094	A
120	3,50	600	1200	2	1,44	18	25,92	36	661093	A

Acermi: 18/016/1271 – DoP: R4238MPCPR



### Murs extérieurs

1. Mur porteur
2. Isolant FKD-Max C2
3. Fixations
4. Enduit de base
5. Armature de renfort
6. Enduit de finition