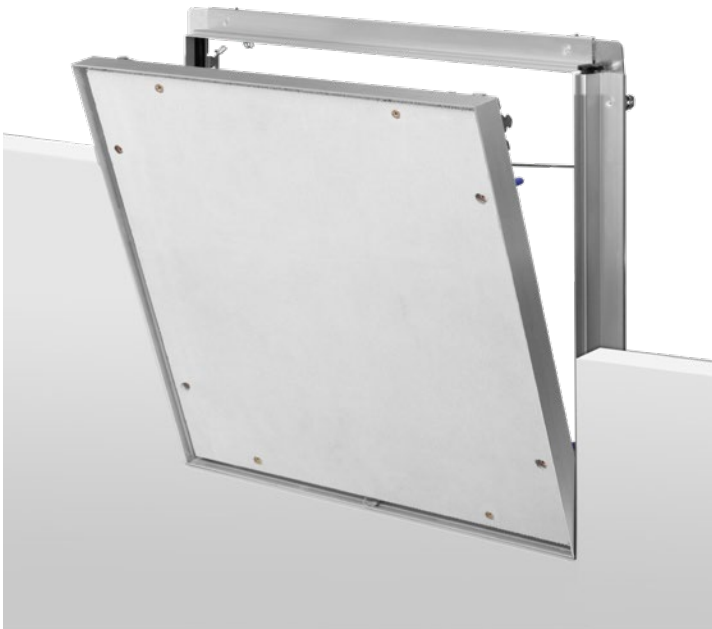


AQUAPANEL® REVO 12.5 MSK

Revisionsklappe für AQUAPANEL®
Konstruktionen im Innenbereich

Produkt-Datenblatt – 02/2025



Produktbeschreibung

Revisionsklappe zum Einbau in Wände (Montagewände und Vorsatzschalen) und Unterdecken, ohne bauphysikalische Anforderungen. AQUAPANEL® REVO 12.5 MSK besteht aus:

- Aluminium-Aussenrahmen
- Herausschwenkbaren und komplett demontierbaren Innendeckel
- Werkseits flächenbündig verschraubter AQUAPANEL® Cement Board Indoor Lighter.Easier.Faster. mit Spachtelkante (MSK)
- Dichtung

Eigenschaften und Mehrwert

- Feuchtraumrevisionsklappe für Wand- und Deckeneinbauten
- Luft- und staubdicht Klasse 3, DIN EN 1026 + 12207, Sog und Druck (Geprüfte Luftdichtheit bis 600 Pascal, Über- oder Unterdruck)
- Korrosivitätskategorie C3
- Mit Spachtelkante (MSK)
- Universell einsetzbar für Beplankungsdicke 12,5 mm
- Nachträglicher Einbau möglich

Anwendungsbereich

Einbau in Knauf AQUAPANEL® Wand- und Deckensystemen mit Beplankungsdicken von 12,5 mm in Feucht- und Nassräumen.

Ausführung

Die Montage erfolgt entweder mit der Unterkonstruktion oder nachträglich. Je nach Ausführung und Einbausituation der Revisionsklappen sind Wechsel aus Profilen erforderlich.

Wechsel

Wechsel aus korrosionsgeschützten CD- oder CW-/UW-Profilen entsprechend der Abmessung der Revisionsklappe anordnen. Abstände zwischen Ausschnitt und Wechsel von mindestens 30 mm (bei Deckeneinbau mindestens 60 mm enUang des Tragprofils mit UD-Profil) bis maximal 100 mm sind einzuhalten. Beim Deckeneinbau zusätzlich 4 drucksteife Abhänger in den Eckbereichen der Revisionsklappe befestigen. Siehe auch Ausführungsdetails und Schemazeichnungen auf der Folgeseite.

Beplankung

Ausschnitt in der Decken-/Wandbeplankung 12 mm grösser als die Revisionsklappenabmessung (= Lichter Durchgang) ausbilden. Beplankung auch mit den Wechselprofilen verschrauben. Ist der Abstand zu den Installationen in der Decke kleiner als 200 mm bzw. bei Wänden muss der Einbau des Aussenrahmens im Zuge der Flächenbeplankung durchgeführt werden (Einschwenken in fertig montierte Beplankung nicht möglich).

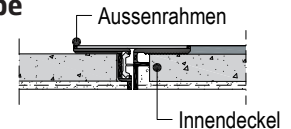
Nachträglicher Einbau

Bei nachträglichem Einbau der Revisionsklappe wird die Beplankung herausgesägt. Öffnung mit umlaufenden korrosionsgeschützten Profilstücken (CD- oder CW-/UW-Profilen) hinterlegen und verschrauben (Schraubabstand \leq 150 mm).

Hinweis

Schnittkanten der C3-Profile oder -Kleinteile stets nachbeschichten.

Montage der Revisionsklappe Beplankung 12,5 mm



Revisionsklappen-Aussenrahmen in die Öffnung einbringen, auf die Beplankung auflegen, ausrichten und festschrauben. Anschließend Innendeckel einsetzen und Verschlussfunktion überprüfen. Bei Wand-Revisionsklappen zum Öffnen der Klappe einen Bewegungsspielraum von \geq 30 mm im oberen Drittel der Klappenrückseite berücksichtigen.

Verschrauben der Beplankung mit dem Rahmen mittels AQUAPANEL® Maxi Schrauben SB.

Verspachtelung

Revisionsklappen-Aussenrahmen und Flächenbeplankung mit AQUAPANEL® Fugen und Flächenspachtel -weiss verspachteln. Innendeckel ebenfalls verspachteln. Siehe auch in den Knauf Detailblättern des jeweiligen Systems.

Reinigung

Aussenrahmen, Innendeckel und besonders die Dichtungen nach dem Verspachteln gründlich reinigen.

Hinweis

Bei rechteckigen Revisionsklappen ist das Verschluss- und Scharniersystem standardmässig an der Längsseite angebracht. Bei Wand-Revisionsklappen ist das Verschlussystem immer oben und das Scharniersystem immer unten angeordnet.

Mindestens

- 2 Schrauben je Rahmenseite bei Klappengrösse $<$ 500 x 500 mm
 - 3 bzw. 4 Schrauben bei Klappengrösse \geq 500 x 500 mm, Schraubenabstand maximal 200 mm.
- Im Bereich der Revisionsklappen dürfen keine Plattenstösse angeordnet werden. Dem Produkt beiliegende Montageanleitung beachten. Ausführung der Decken-, Wand- und Vorsatzschalensysteme gemäss den jeweiligen aktuellen Knauf Detailblättern.

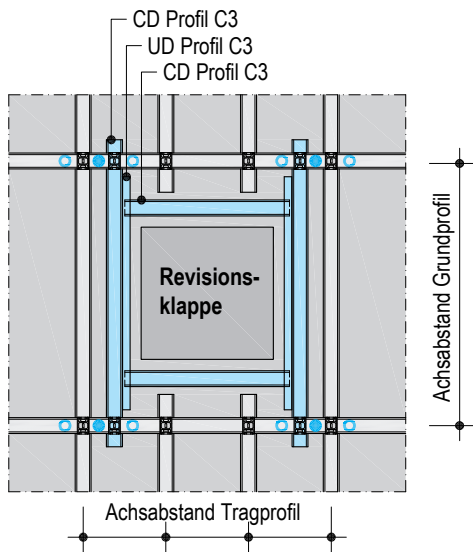
Beschichtungen und Bekleidungen

Oberflächenbehandlung der Revisionsklappen mit AQUAPANEL® Cement Board Indoor Lighter.Easier.Faster. Einlage gemäss Knauf Detailblatt des jeweiligen Systems.

Anmerkung für den Maler

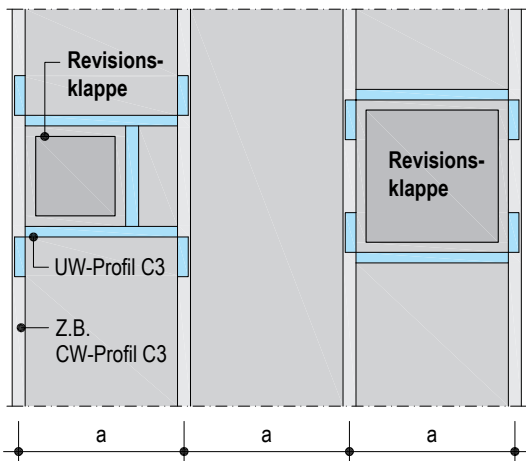
Den Revisionsklappen-Innenrahmen vor der Beschichtung grundsätzlich herausnehmen und getrennt beschichten, damit keine Farbe in die schmale Fuge zwischen Innendeckel und Aussenrahmen eindringt.

Beispiele - Schemazeichnungen Deckeneinbau
Doppelter Profilrost (D282.de)

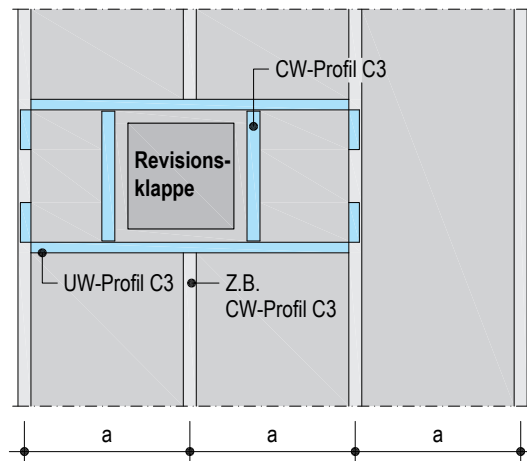


- **Zusätzliche Unterkonstruktion**
 - **4 zusätzliche Abhängepunkte (z. B. Nonius-Abhängung)**
 - **alternative Abhängepunkte**
- Falls abgehängte Profile ausgewechselt werden, sind weitere Abhänger erforderlich.

Beispiele - Schemazeichnungen Wandeinbau
Ständerachsabstand a durchlaufend



Ständerachsabstand a unterbrochen

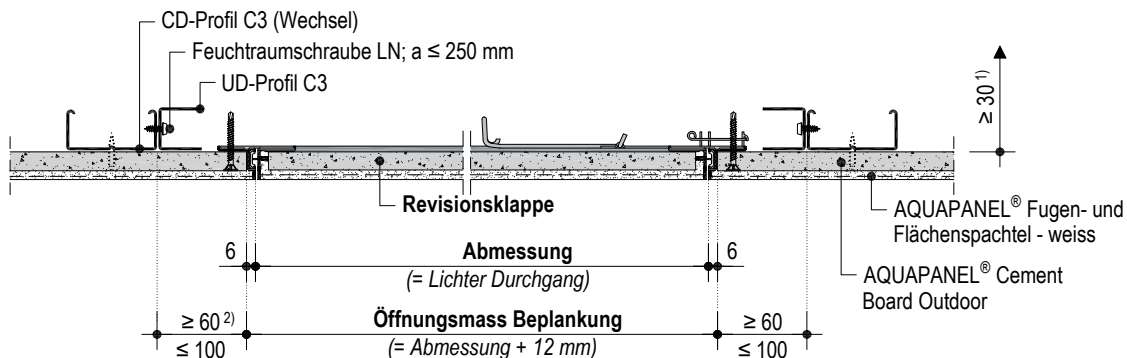


- **Zusätzliche Unterkonstruktion**

Ausführungsdetails

E113b.ch - V2 Plattendecken AQUAPANEL® - Vertikalschnitt

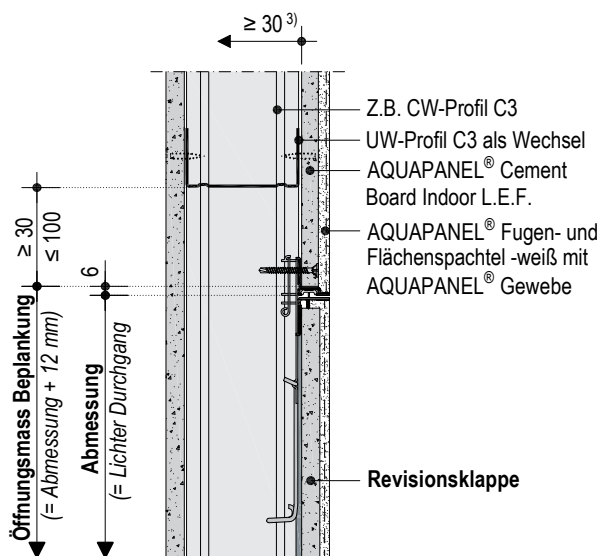
Masstab 1:5 – Masse in mm



¹⁾ Abstand zur Rohdecke/Installation

²⁾ Quer zu den Tragprofilen kein UD-Profil am Profilwechsel nötig, hier kann der Abstand zum CD-Profil auf 30 mm reduziert werden.

E113b.ch - V1 Metallständerwand AQUAPANEL® - Vertikalschnitt



³⁾ Bewegungsspielraum Revisionsklappe

Lieferprogramm

Bezeichnung	Breite x Länge mm	Gewicht kg	Verpackungseinheit	Artikelnummer	EAN
AQUAPANEL® REVO 12.5 MSK	300 x 300	2.5	1 Stück/Paket	00154591	4003982409492
	400 x 400	3.6	1 Stück/Paket	00154592	4003982409508
	500 x 500	5.4	1 Stück/Paket	00154593	4003982409515
	600 x 600	7.1	1 Stück/Paket	00154594	4003982409522

Bel der Bestellung angeben

- Abmessung der Revisionsklappe (Breite x Länge)
- Beplankungsdicke

Technische Änderungen vorbehalten. Es gilt die jeweils aktuelle Auflage. Unsere Gewährleistung bezieht sich nur auf die einwandfreie Beschaffenheit unseres Materials. Konstruktive, statische und bauphysikalische Eigenschaften von Knauf Systemen können nur erreicht werden, wenn die ausschliessliche Verwendung von Knauf Systemkomponenten oder von Knauf ausdrücklich empfohlenen Produkten sichergestellt ist. Verbrauchs-, Mengen- und Ausführungsangaben sind Erfahrungswerte, die im Falle abweichender Gegebenheiten nicht ohne weiteres übertragen werden können. Alle Rechte vorbehalten. Änderungen, Nachdrucke und fotomechanische sowie elektronische Wiedergabe, auch auszugsweise, bedürfen der ausdrücklichen Genehmigung der Knauf AG, Kägenstrasse 17, 4153 Reinach BL.

Hauptsitz
Knauf AG
Kägenstrasse 17
4153 Reinach BL
info-ch@knauf.com

Westschweiz
Bureau technique
Rue Galilée 4
1400 Yverdon-les-Bains
info-ch@knauf.com

Südschweiz
Ufficio tecnico
Via Cantonale 2a
6928 Manno
info-ch@knauf.com

www.knauf.ch

Telefon 058 775 88 00