



## Fermetures de gaines

W628B.be-1 / EI 30 – 2x 13 Standard – ossature profilés simples CW

W628B.be-2 / EI 30 – 2 x 13 DF – ossature profilés simples CW

W628B.be-3 / EI 30 – 2 x DFH2IR / DFH1IR – ossature profilés simples CW

W629.be-1 / EI 30 – ossature profilés CW dos à dos

W628B.be-4 / EI 60 – 2 x 15 DF – ossature profilés simples CW

W628B.be-5 / EI 60 – 2 x 15 DF – ossature profilés simples CW protégés

W629.be-2 / EI 60 – 2 x 15 DF – ossature profilés CW dos à dos

W628B.be-6 / EI 120 – 2 x 25 DF – ossature profilés simples CW

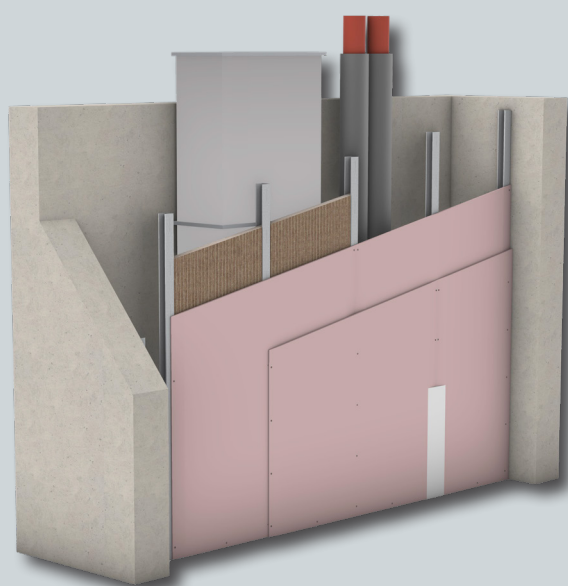
W628B.be-7 / EI 120 – 2 x 25 DF – ossature profilés simples CW protégés

K251.be-1 / EI 120 – 2 x 25 Fireboard – ossature profilés simples CW

Parachèvement à sec

# W62\_SDS.be

Fiche système 01/2025



**Build on us.**

## Consignes d'utilisation

Informations concernant le document .....	4
Références à d'autres documents .....	4
Symboles figurant dans la fiche technique .....	4

## Informations générales

Couche isolante .....	4
Résistance au feu .....	4
Domaines d'application .....	4
Consignes de construction .....	4
Conseils .....	4

## Introduction

<b>Vue d'ensemble des systèmes</b> .....	<b>5</b>
Vue d'ensemble des fermetures de gaines Knauf - EI 30 .....	5
Vue d'ensemble des fermetures de gaines Knauf - EI 60 .....	6
Vue d'ensemble des fermetures de gaines Knauf - EI 120 .....	7

## Données pour la planification

<b>Fermeture de gaines Knauf - EI 30</b> .....	<b>8</b>
Variantes du système .....	8
Hauteurs maximales autorisées .....	9
<b>Fermeture de gaines Knauf - EI 60</b> .....	<b>10</b>
Variantes du système .....	10
Hauteurs maximales autorisées .....	11
<b>Fermeture de gaines Knauf - EI 120</b> .....	<b>12</b>
Variantes du système .....	12
Hauteurs maximales autorisées .....	13

## Détails d'exécution

<b>Fermeture de gaines Knauf - EI 30</b> .....	<b>15</b>
W628B.be-1 EI 30 2x 13 Standard - Fermeture de gaines Knauf - ossature profilés simples CW .....	15
W628B.be-2 EI 30 2x 13 DF - Fermeture de gaines Knauf - ossature profilés simples CW .....	16
W628B.be-3 EI 30 2x DFH2IR / DFH1IR - Fermeture de gaines Knauf - ossature profilés simples CW .....	17
<b>Fermeture de gaines Knauf - EI 60</b> .....	<b>18</b>
W628B.be-4 EI 60 2x 15 DF - Fermeture de gaines Knauf - ossature profilés simples CW .....	18
W628B.be-5 EI 60 2x 15 DF - Fermeture de gaines Knauf - ossature profilés simples CW protégés .....	19
W629.be-2 EI 60 2x 15 DF - Fermeture de gaines Knauf - ossature profilés CW dos à dos .....	20
<b>Fermeture de gaines Knauf - EI 120</b> .....	<b>20</b>
W628B.be-6 EI 120 2x 25 DF - Fermeture de gaines Knauf - ossature profilés simples CW .....	20
W628B.be-7 EI 120 2x 25 DF - Fermeture de gaines Knauf - ossature profilés simples CW protégés .....	21
K251.be-1 EI 120 2x 25 Fireboard - Fermeture de gaines Knauf - ossature profilés simples CW .....	22

**Exécutions spéciales**

W629.be-2-S02 Fermeture des gaines techniques .....	23
Détails particuliers - W628B.be-2-S07 Raccord à un revêtement de poutres métalliques .....	24
Détails particuliers - Joints de dilatation .....	25

**Montage et mise en œuvre**

Sous-construction   couche isolante .....	26
Revêtement .....	27
Technique de jointoyage, traitement de surface .....	28
Degrés de finition pour les plaques de plâtre .....	29

**Conseils d'utilisation****Informations relatives au document**

Les fiches techniques Knauf servent de base de préparation et d'exécution pour les concepteurs et les entrepreneurs spécialisés dans l'utilisation des systèmes Knauf. Les informations et directives, variantes de construction, détails d'exécution et produits qui figurent dans ces informations techniques sont basés, à moins que cela soit spécifié différemment, sur les justifications d'applicabilité (par ex. attestations de tests et/ou homologations) et normes en vigueur au moment de l'élaboration du document. De plus, les exigences physiques (protection acoustique), constructives et statiques sont prises en considération. Les détails d'exécution contenus dans le présent document sont des exemples, qui peuvent être repris par analogie pour diverses variantes de parement du système concerné. Cependant, en cas d'exigences de résistance au feu et éventuellement de protection acoustique, il faut tenir compte des éventuelles mesures complémentaires nécessaires et/ou des restrictions qui s'appliquent.

**Informations générales****Couche isolante**

L'ossature peut accueillir des matériaux isolants destinés à la protection acoustique et thermique, ainsi que des installations (électriques, sanitaires, ..). Nous garantissons nos systèmes sans percements. Dans le cas où ceux-ci seraient nécessaire, il faudra les protéger au moyen d'éléments coupe-feu disponibles chez d'autres fournisseurs.

Exigences concernant la couche isolante:

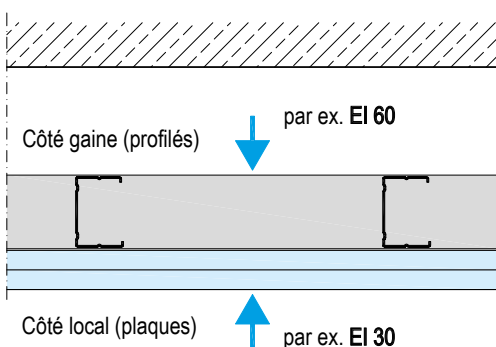
Couche isolante en laine minérale selon EN 13162

■ Résistance au feu: tenir compte des indications du système

**Note sur la résistance au feu**

La résistance au feu des fermetures de gaines Knauf peut s'appliquer soit depuis le côté du profilé (gaine), soit côté plaques (local). Dans certains cas, les deux exigences peuvent se combiner.

Le contenu des attestations de résistance au feu prévaut sur celui de la présente brochure technique.



Les parois périphériques destinées au raidissement et au soutien doivent présenter une résistance au feu au moins équivalente.

**Références à d'autres documents**

- Enduit à sec, voir note d'information «Degrés de finition pour le parachèvement à sec»
- Cloisons de doublage (sans protection anti-feu), se référer à la fiche technique W61.be «cloisons de doublage»
- Tenir compte des notices techniques des divers composants de systèmes Knauf

**Symboles figurant dans la fiche technique**

Les symboles suivants sont utilisés dans le présent document:

- G Laine de verre Knauf Insulation selon EN 13162
- S Laine de roche Knauf Insulation selon EN 13162

**Domaines d'application selon DIN 4103****■ Domaine d'application 1**

Parois dans les locaux à faible rassemblement de personnes, par ex. appartements, hôtels, immeubles de bureaux et hospitaliers, y compris couloirs ou similaires.

**■ Domaine d'application 2**

Parois dans les locaux à grand rassemblement de personnes, par ex. salles de réunion et de classe, auditoriums, halles d'exposition et de vente, ainsi que locaux présentant des planchers avec des différences de niveau  $\geq 1$  m (protection contre les chutes).

Sauf indication contraire, les tableaux prennent en considération le domaine d'application 2, en ce qui concerne les hauteurs de cloisons max. admissibles.

**Consignes de construction****Joint de dilatation**

Les joints de dilatation du gros oeuvre doivent être repris dans la construction des fermetures de gaines. Pour les fermetures de gaines continues, des joints de fractionnement sont nécessaires tous les 15 m environ.

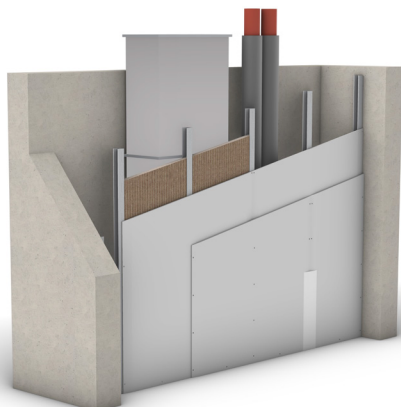
**Conseils**

Les données marquées par **plus** offrent des possibilités de réalisation supplémentaires, mais ne font pas l'objet d'une attestation officielle de résistance au feu en Belgique. Elles sont à faire valider par les pompiers ou par un organisme de contrôle.

Les fermetures des gaines Knauf sont destinées au compartimentage avec certaines classes de résistance au feu. La résistance au feu peut être assurée depuis l'intérieur (incendie dans la gaine, protection contre la propagation aux locaux environnants) et/ou depuis l'extérieur (protection des installations et protection contre la propagation du feu à d'autres étages). Les fermetures des gaines Knauf sont constituées d'une ossature métallique et d'un revêtement en plaques de plâtre Knauf, en simple ou double couche, sur un côté et fixé par vissage. L'ossature est fixée sur toute la périphérie aux éléments de construction adjacents. Selon le système, des matériaux isolants peuvent être insérés dans l'ossature afin d'améliorer les propriétés acoustiques, thermiques, ou de respecter l'attestation de résistance au feu.

### Vue d'ensemble des fermetures de gaines Knauf - EI 30

#### W628B.be-1-P1 Fermeture de gaine Knauf ossature profilés simples



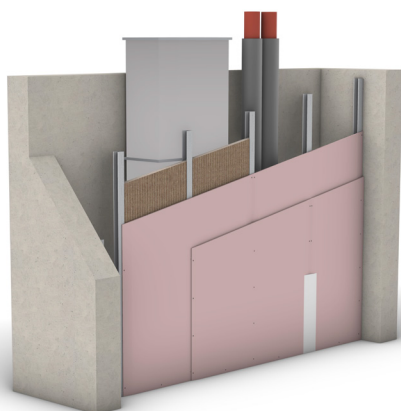
#### Contre-cloison W628B-1 avec ossature profilés simples CW et double couche de plaques de plâtre standard

- Épaisseur des plaques Knauf standard 13 AK: 2x 12,5 mm
- Avec ou sans isolant
- Résistance au feu dans les deux sens
- Profilés verticaux: de CW 50 mm jusqu'à 150 mm
- Raccord supérieur et inférieur: profilés de UW 50 mm jusqu'à 150 mm
- Hauteur de cloison max.: 4,0 m

**EI30**

- Rapport ISIB 2017-A-014B

#### W628B.be-2-P2 Fermeture de gaine Knauf ossature profilés simples



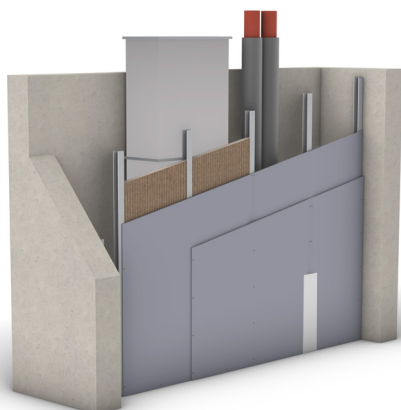
#### Contre-cloison W628B-2 avec ossature profilés simples CW et double couche de plaques de plâtre DF 13

- Épaisseur des plaques Knauf DF 13: 2x 12,5 mm
- Avec ou sans isolant
- Résistance au feu dans les deux sens
- Profilés verticaux: de CW 50 mm jusqu'à 150 mm
- Raccord supérieur et inférieur: profilés de UW 50 mm jusqu'à 150 mm
- Hauteur de cloison max.: 5,0 m

**EI30**

- Rapport ISIB 2017-A-014B

#### W628B.be-3-P3 Fermeture de gaine Knauf ossature profilés simples



#### Contre-cloison W628B-3 avec ossature profilés simples CW et double couche de plaques de plâtre Diamond Board 13 AK

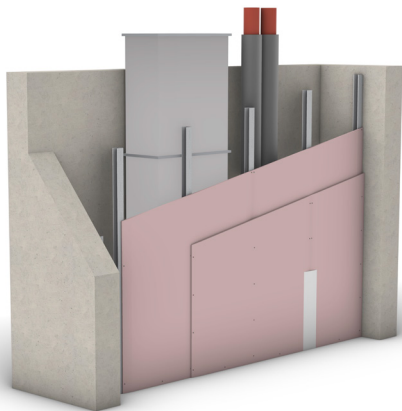
- Épaisseur des plaques Diamond Board 13 AK: 2x 12,5 mm
- Avec ou sans isolant
- Résistance au feu dans les deux sens
- Profilés verticaux: de CW 50 mm jusqu'à 150 mm
- Raccord supérieur et inférieur: profilés de UW 50 mm jusqu'à 150 mm
- Hauteur de cloison max.: 4,0 m

**EI30**

- Rapport ISIB 2017-A-014B

## Vue d'ensemble des fermetures de gaines Knauf - EI 60

### W628B.be-4-P4 Fermeture de gaine Knauf ossature profilés simples



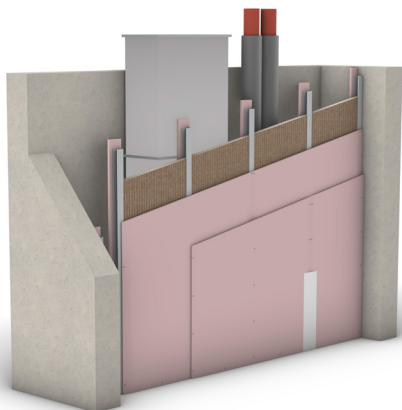
#### Contre-cloison W628B-4 avec ossature profilés simples CW et double couche de plaques de plâtre résistantes au feu type DF

- Épaisseur des plaques Knauf DF: 2x 15 mm
- Sans isolant
- Résistance au feu dans les deux sens
- Profilés verticaux: de CW 50 mm jusqu'à 150 mm
- Raccord supérieur et inférieur: profilés de UW 50 mm jusqu'à 150 mm
- Hauteur de cloison max.: 4,0 m

**EI60**

- Rapport ISIB 2017-A-014C

### W628B.be-5-P5 Fermeture de gaine Knauf ossature profilés simples



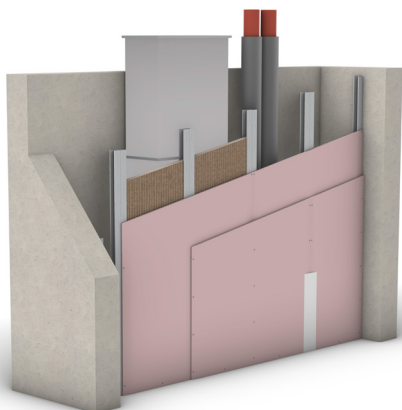
#### Contre-cloison W628B-5 avec ossature profilés simples CW protégés et double couche de plaques de plâtre DF15

- Épaisseur des plaques Knauf DF15 : 2x 15 mm
- Avec isolant
- Résistance au feu dans les deux sens
- Profilés verticaux: de CW 50 mm à 150 mm avec bande de plaque DF min. 15 mm de 150 mm de large fixées à l'arrière
- Raccord supérieur et inférieur: profilés de UW 50 mm jusqu'à 150 mm
- Hauteur de cloison max.: 4,0 m

**EI60**

- Rapport ISIB 2017-A-014C

### W629.be-2-P2 Fermeture de gaine Knauf ossature profilés dos à dos

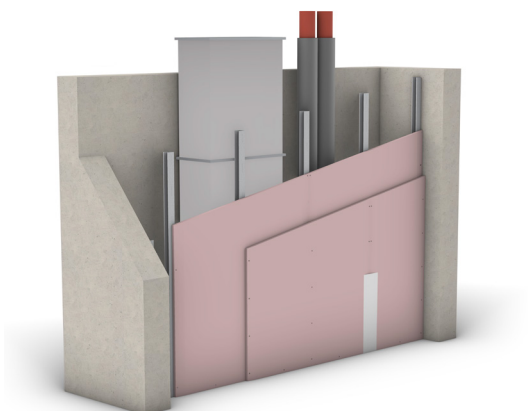


#### Contre-cloison W629-2 avec ossature profilés CW dos à dos et double couche de plaques de plâtre DF15

- Épaisseur des plaques Knauf DF15 : 2x 15 mm
- Avec ou sans isolant
- Résistance au feu dans les deux sens
- Profilés verticaux: 2 x CW 50 mm à 150 mm fixés dos à dos
- Raccord supérieur et inférieur: profilés de UW 50 mm jusqu'à 150 mm
- Hauteur de cloison max.: 4,0 m

**EI60**

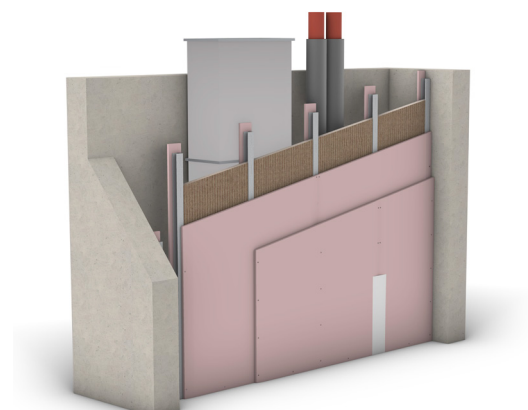
- Rapport ISIB 2017-A-014C

**Vue d'ensemble des fermetures de gaines Knauf - EI 120****W628B.be-6-P6 Fermeture de gaine Knauf ossature profilés simples****Contre-cloison W628B-6 avec ossature profilés simples CW et double couche de plaques de plâtre résistantes au feu type DF**

- Épaisseur des plaques Knauf DF: 2x 25 mm
- Sans isolation
- Résistance au feu dans les deux sens
- Profilés verticaux: de CW 50 mm jusqu'à 150 mm  
Si profilés verticaux CW 50 : Résistance au feu uniquement du côté des plaques
- Raccord supérieur et inférieur: profilés de UW 50 mm jusqu'à 150 mm
- Hauteur de cloison max.: 4,0 m

**EI120**

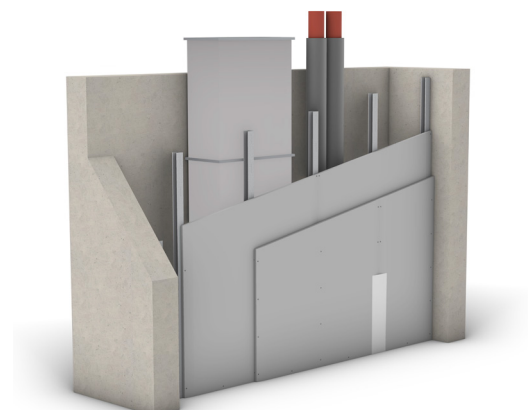
- Rapport ISIB 2017-A-014D

**W628B.be-7-P7 Fermeture de gaine Knauf ossature profilés simples****Contre-cloison W628B-7 avec ossature profilés simples CW protégés et double couche de plaques de plâtre résistantes au feu type DF**

- Épaisseur des plaques Knauf DF: 2x 25 mm
- Avec Isolation Knauf laine de roche de densité 45 kg/m<sup>3</sup>
- Résistance au feu dans les deux sens
- Profilés verticaux: de CW 50 mm jusqu'à 150 mm avec bande de plaque DF min. 15 mm de 150 mm de large fixées à l'arrière  
Si profilés verticaux CW 50 : Résistance au feu uniquement du côté des plaques
- Raccord supérieur et inférieur: profilés de UW 50 mm jusqu'à 150 mm
- Hauteur de cloison max.: 4,0 m

**EI120**

- Rapport ISIB 2017-A-014D

**K251.be-1-P1 Fermeture de gaine Knauf ossature profilés simples****Contre-cloison K251.be-1 avec ossature profilés simples CW et double couche de plaques de plâtre armées d'un tissu de fibre de verre type GM-F**

- Épaisseur des plaques Knauf GM-F: 2x 25 mm Fireboard
- Sans isolant
- Résistance au feu uniquement du côté des plaques
- Profilés verticaux: de CW 50 mm jusqu'à 150 mm
- Raccord supérieur et inférieur: profilés de UW 50 mm jusqu'à 150 mm
- Hauteur de cloison max.: 4,0 m

**EI120**

- Rapport ISIB 2017-A-014D

Autres compositions possibles, contacter le service technique Knauf.

Système		Revêtement						Épaisseur min. d [mm]	Épaisseur cloison D [mm]	Profils Knauf	Couche d'Isolation (Résistance au feu)
	Résistance au feu	Standard / Hydro <b>plus</b>	Résistante au feu	Diamond Board	Diamond Board One <b>plus</b>	Soundshield	Fireboard				
<b>W628B.be-1<sup>1</sup> - 2x A</b> 	EI 30	■					2x 12,5	75	50	Facultative <b>G</b> ou <b>S</b>	
								100	75		
								125	100		
<b>W628B.be-2 - 2x DF</b> 	EI 30	■					2x 12,5	75	50	Facultative <b>G</b> ou <b>S</b>	
								100	75		
								125	100		
<b>W628B.be-3<sup>1</sup> - 2x Dia</b> 	EI 30			■			2x 12,5	75	50	Facultative <b>G</b> ou <b>S</b>	
								100	75		
								125	100		
<b>W628B.be-1<sup>1</sup> - A + Dia</b> 	EI 30	■		■			12,5 + 12,5	75	50	Facultative <b>G</b> ou <b>S</b>	
								100	75		
								125	100		
<b>W628B.be-1<sup>1</sup> - 2x SoSh</b> 	EI 30					<b>plus</b>	2x 12,5	75	50	Facultative <b>G</b> ou <b>S</b>	
								100	75		
								125	100		
<b>W628B.be-1<sup>1</sup> - 2x DBO</b> 	EI 30				<b>plus</b>		2x 12,5	75	50	Facultative <b>G</b> ou <b>S</b>	
								100	75		
								125	100		

<sup>1</sup> Si sans isolation, indépendamment du côté de l'incendie, les joints horizontaux du côté de l'ossature doivent être protégés à l'aide d'un profilé Knauf CW. Si laine de verre, uniquement en cas de feu côté ossature, les joints horizontaux du côté de l'ossature doivent être protégés à l'aide d'un profilé Knauf CW.

Si laine de roche, il n'est pas nécessaire de protéger les joints horizontaux du côté de l'ossature. Le profilé Knauf CW est placé au droit des joints horizontaux entre les montants de l'ossature métallique. Les plaques seront fixées à ce profilé.

- Une combinaison des plaques A, DF, H2, Diamond Board et Diamond Board One est également possible. La remarque précédente est également applicable, sauf en cas de combinaison entre les plaques DF et Diamond Board One.
- Facultativement, un panneau ligneux supplémentaire peut être fixé entre les plaques et l'ossature métallique en respectant les conditions suivantes :
  - Si le foyer de l'incendie est du côté des plaques, il faudra augmenter la longueur des vis des plaques de plâtre avec l'épaisseur du panneau ligneux supplémentaire.
  - Si le foyer de l'incendie est du côté de l'ossature, il faudra obligatoirement placer une couche d'isolation en laine de roche de l'épaisseur des profilés CW et adapter la longueur des vis de plaques de plâtre.
- En cas de parement mixte, toujours mettre la Diamond Board (One) en couche extérieure.

## Données pour la planification

Les données du tableau de la page précédente sont d'application.

Système W628B		2x A 12,5 mm		2x DF 12,5 mm			2x Diamond Board / Diamond Board One 12,5 mm		
			<b>plus</b> Feu côté plaque uniquement	Sans Isolant	Avec isolant	<b>plus</b> Feu côté plaque uniquement		<b>plus</b> Diamond Board One sans isolant	<b>plus</b> Feu côté plaque uniquement
CW50	600	2,95 <sup>1</sup> / -	2,95 <sup>1</sup> / -	2,95 <sup>1</sup> / -	2,95 <sup>1</sup> / -	2,95 <sup>1</sup> / -	3,35 <sup>1</sup> / 2,65	3,35 <sup>1</sup> / 2,65	3,35 <sup>1</sup> / 2,65
	400	3,60 <sup>1</sup> / 3,20	3,60 <sup>1</sup> / 3,20	3,60 <sup>1</sup> / 3,20	3,60 <sup>1</sup> / 3,20	3,60 <sup>1</sup> / 3,20	4,00	4,00	4,00
	300	4,00	4,00	4,00	4,00	4,00	4,00	4,00	4,00
CW75	600	4,00	4,00	4,00	4,00	4,00	4,00	4,00	4,00
	400	4,00	4,00	4,00	4,00	4,00	4,00	4,40	4,40
	300	4,00	4,55	4,55	4,00	4,55	4,00	4,95	4,95
CW100	600	4,00	4,50	4,50	4,00	4,50	4,00	4,95	4,95
	400	4,00	5,40	5,00	4,00	5,40	4,00	5,00	5,90
	300	4,00	6,15	5,00	4,00	6,15	4,00	5,00	6,65
CW125	600	4,00	5,80	5,00	4,00	5,80	4,00	5,00	5,80
	400	4,00	6,95	5,00	4,00	6,95	4,00	5,00	6,95
	300	4,00	7,75	5,00	4,00	7,75	4,00	5,00	7,75
CW150	600	4,00	7,15	5,00	4,00	7,15	4,00	5,00	7,15
	400	4,00	8,40	5,00	4,00	8,40	4,00	5,00	8,40
	300	4,00	9,25	5,00	4,00	9,25	4,00	5,00	9,25

<sup>1</sup> Uniquement domaine d'application 1

Système W629		2x A 12,5 mm		2x DF 12,5 mm			2x Diamond Board / Diamond Board One 12,5 mm		
			<b>plus</b> Feu côté plaque uniquement	Sans Isolant	Avec isolant	<b>plus</b> Feu côté plaque uniquement		<b>plus</b> Diamond Board One sans isolant	<b>plus</b> Feu côté plaque uniquement
CW50	600	4,00	4,00	4,00	4,00	4,00	4,00	4,00	4,00
	400	4,00	4,00	4,00	4,00	4,00	4,00	-	-
	300	4,00	4,05	4,05	4,00	4,05	4,00	4,45	4,45
CW75	600	4,00	4,55	4,55	4,00	4,55	4,00	4,95	4,95
	400	4,00	-	-	4,00	-	4,00	-	-
	300	4,00	6,00	5,00	4,00	6,00	4,00	5,00	6,45
CW100	600	4,00	6,15	5,00	4,00	6,15	4,00	5,00	6,65
	400	4,00	-	5,00	4,00	-	4,00	5,00	-
	300	4,00	7,00	5,00	4,00	7,00	4,00	5,00	7,00

Système		Revêtement						Épaisseur min. d [mm]	Épaisseur cloison D [mm]	Profils Knauf	Couche d'Isolation (Résistance au feu)	
	Résistance au feu	Standard / Hydro <sup>plus</sup>	Résistante au feu	Diamond Board	Diamond Board One <sup>plus</sup>	Soundshield	Fireboard					
<b>W628B.be-4 - 2x DF</b> 	EI 60		■					2 x 15	80	50	Non permise	
										105		75
												130
<b>W628B.be-5<sup>1</sup> - 2x DF</b> 	EI 60		■					2 x 15	95	50	Facultative <b>G</b> ou <b>S</b>	
										120		75
												145
<b>W628B.be-2<sup>2</sup> - 2x DF</b> 	EI 60		■					2 x 15	80	50	Facultative <b>G</b> ou <b>S</b>	
										105		75
												130

Si une isolation est appliquée dans l'ossature :

<sup>1</sup> Soit fixation de bandes de plaques DF, épaisseur min. 15 mm, largeur 150 mm, tous les max. 200 mm du côté de l'ossature sans plaques.

<sup>2</sup> Soit ossature composée de double profilés CW fixés dos à dos.

■ Si sans isolation, uniquement en cas de feu côté ossature, les joints horizontaux du côté de l'ossature doivent être protégés à l'aide d'un profilé Knauf CW.

Si laine de verre, uniquement en cas de feu côté ossature, les joints horizontaux du côté de l'ossature doivent être protégés à l'aide d'un profilé Knauf CW.

Si laine de roche, il n'est pas nécessaire de protéger les joints horizontaux du côté de l'ossature.

Le profilé Knauf CW est placé au droit des joints horizontaux entre le montant de l'ossature métallique. Les plaques seront fixées à ce profilé.

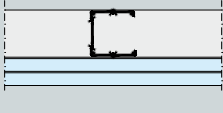
■ Facultativement, un panneau ligneux supplémentaire peut être fixé entre les plaques et l'ossature métallique en respectant les conditions suivantes :

- Si le foyer de l'incendie est du côté des plaques, il faudra augmenter la longueur des vis des plaques de plâtre avec l'épaisseur du panneau ligneux supplémentaire.

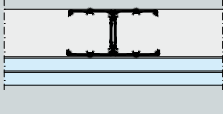
- Si le foyer de l'incendie est du côté de l'ossature, il faudra obligatoirement placer une couche d'isolation en laine de roche de l'épaisseur des profilés CW et adapter la longueur des vis de plaques de plâtre.

## Données pour la planification

Les données du tableau de la page précédente sont d'application.

Système W628B		2X DF 15 mm	2x DF 15 mm
			Sans Isolant <b>plus</b> Feu côté plaque uniquement
CW50	600	3,10 <sup>1</sup> / -	3,10 <sup>1</sup> / -
	400	3,80	3,80
	300	4,00	4,00
CW75	600	4,00	4,00
	400	4,00	4,15
	300	4,00	4,15
CW100	600	4,00	4,65
	400	4,00	5,65
	300	4,00	6,40
CW125	600	4,00	6,00
	400	4,00	7,20
	300	4,00	8,05
CW150	600	4,00	7,40
	400	4,00	8,70
	300	4,00	9,50

<sup>1</sup> Uniquement domaine d'application 1

Système W629		2x DF 15 mm	2x DF 15 mm	2x DF 15 mm
		Sans Isolant	avec Isolant	Sans Isolant <b>plus</b> Feu côté plaque uniquement
CW50	600	4,00	4,00	4,00
	400	4,00	4,00	4,00
	300	4,00	4,00	4,30
CW75	600	4,00	4,00	4,75
	400	4,00	4,00	4,75
	300	4,00	4,00	6,30
CW100	600	4,00	4,00	6,40
	400	4,00	4,00	6,40
	300	4,00	4,00	7,00
CW125	600	4,00	4,00	6,40
	400	4,00	4,00	7,20
	300	4,00	4,00	8,05
CW150	600	4,00	4,00	7,40
	400	4,00	4,00	8,70
	300	4,00	4,00	9,50

Système	Revêtement							Épaisseur cloison D [mm]	Profils Knauf	Couche d'Isolation (Résistance au feu)	
	Résistance au feu	Standard / Hydro	Résistante au feu	Diamond Board	Diamond Board One	Soundshield	Fireboard				Épaisseur min. d [mm]
	EI 120										
<b>W628B.be-6<sup>1</sup> - 2x DF</b> 			■					2x 25	100	50	Non permise
									125	75	
									150	100	
<b>W628B.be-7<sup>1;2</sup> - 2x DF</b> 			■					2x 25	125	50	Facultative <b>S</b>
									150	75	
									175	100	
<b>K251.be-1<sup>3</sup> - 2x Fireboard</b> 							■	2x 25	100	50	Non permise
									125	75	
									150	100	

<sup>1</sup> Feu uniquement du côté des plaques, profilés min. 50 mm ; Feu côté de l'ossature, profilés min. 70 mm

<sup>2</sup> Fixation de bandes de plaque de min DF 15 mm sur les profilés à l'arrière de l'ossature

<sup>3</sup> Feu uniquement du côté des plaques

- Les joints horizontaux du côté de l'ossature doivent être protégés à l'aide d'un profilé Knauf CW. Ce profilé Knauf CW est placé au droit des joints horizontaux entre le montant de l'ossature métallique. Les plaques seront fixées à ce profilé.
- Facultativement, un panneau ligneux supplémentaire peut être fixé entre les plaques et l'ossature métallique en respectant les conditions suivantes :
  - Si le foyer de l'incendie est du côté des plaques, il faudra augmenter la longueur des vis des plaques de plâtre avec l'épaisseur du panneau ligneux supplémentaire.
  - Si le foyer de l'incendie est du côté de l'ossature, il faudra obligatoirement placer une couche d'isolation en laine de roche de l'épaisseur des profilés CW et adapter la longueur des vis de plaques de plâtre.

## Données pour la planification

Les données du tableau de la page précédente sont d'application.

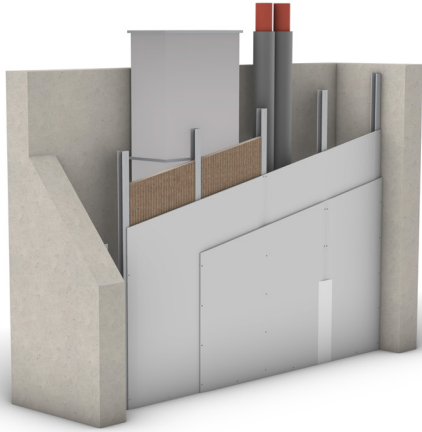
Système W628B		2x DF 25 mm		2x Fireboard 25 mm <sup>1</sup>	2x Fireboard 25 mm <i>plus</i>
			<i>plus</i> côtés plaques uniquement <sup>1</sup>		
<b>CW50</b>	600	4,00	4,00	4,00	4,00
	400	4,00	4,00	4,00	4,00
	300	4,00	4,05	4,00	4,05
<b>CW75</b>	600	4,00	4,05	4,00	4,05
	400	4,00	5,00	4,00	5,00
	300	4,00	5,70	4,00	5,70
<b>CW100</b>	600	4,00	5,40	4,00	5,40
	400	4,00	6,60	4,00	6,60
	300	4,00	7,45	4,00	7,45
<b>CW125</b>	600	4,00	6,85	4,00	6,85
	400	4,00	8,20	4,00	8,20
	300	4,00	9,10	4,00	9,10
<b>CW150</b>	600	4,00	8,30	4,00	8,30
	400	4,00	9,55	4,00	9,55
	300	4,00	10,35	4,00	10,35

<sup>1</sup> Sans isolant

W628B.be-1 EI 30 2x 13 Standard – Fermeture de gaine Knauf – ossature profilés simples CW

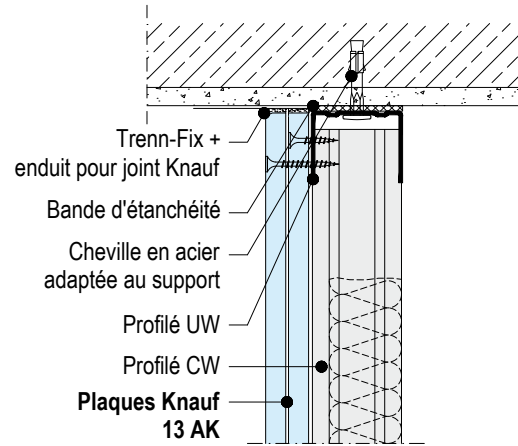
**W628B.be-1- P1 Perspective**

Plaque A 2x 12,5 mm



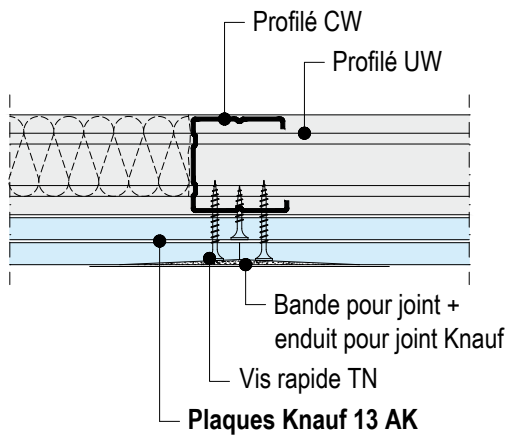
**W628B.be-1- VO1 Raccord au plafond**

Coupe verticale



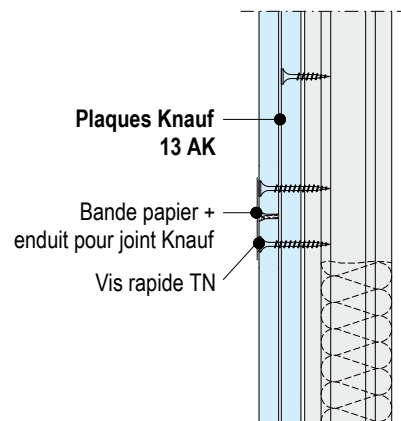
**W628B.be-1- B1 Raccord de plaque**

Coupe horizontale



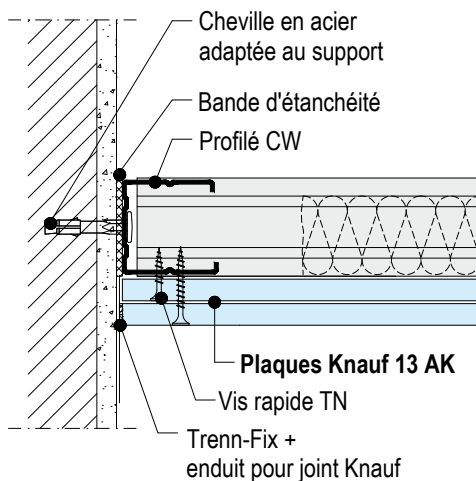
**W628B.be-1- VM1 Raccord de plaque**

Coupe verticale



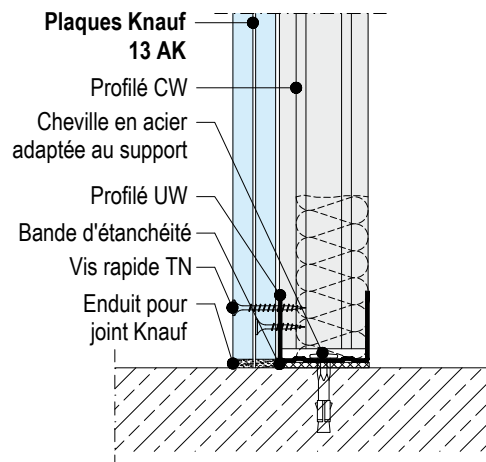
**W628B.be-1 - A1 Raccord à une cloison massive**

Coupe horizontale



**W628B.be-1- VU1 Raccord au sol**

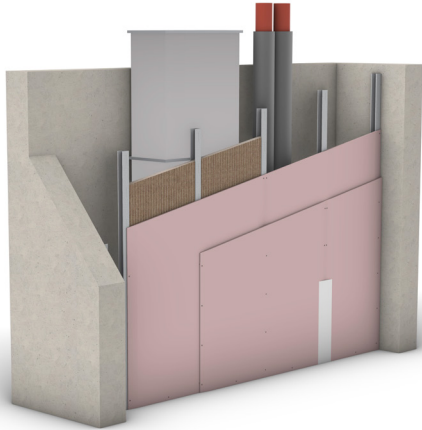
Coupe verticale



W628B.be-2 EI 30 2x 13 DF – Fermeture de gaine Knauf – ossature profilés simples CW

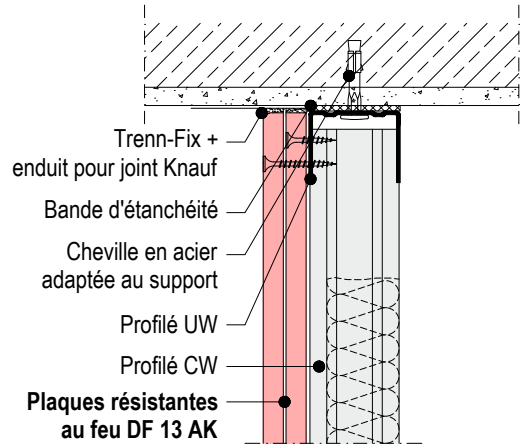
**W628B.be-2- P2 Perspective**

Plaque DF 2x 12,5 mm



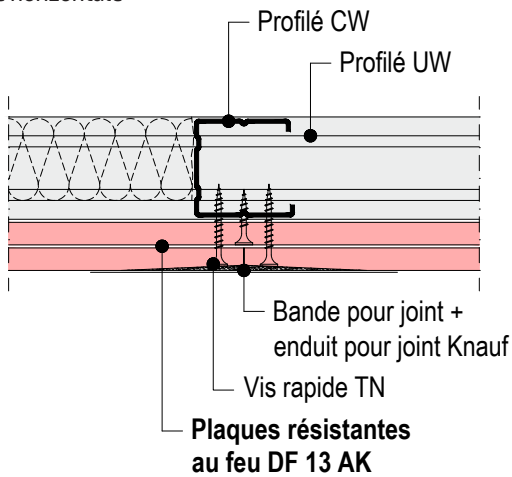
**W628B.be-2- V02 Raccord au plafond**

Coupe verticale



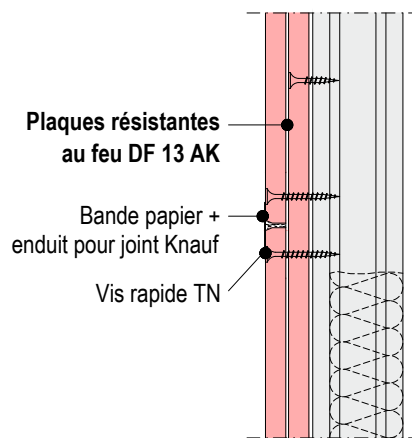
**W628B.be-2- B2 Raccord de plaque**

Coupe horizontale



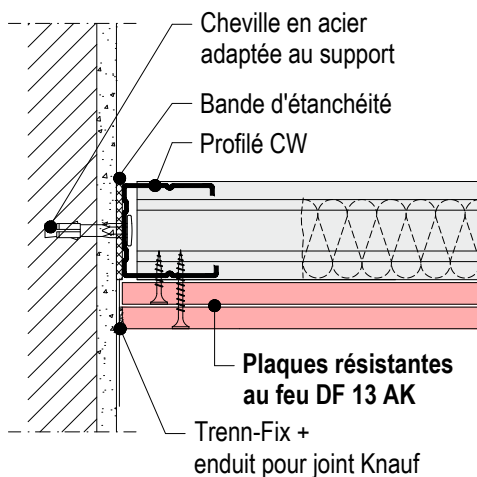
**W628B.be-2- VM2 Raccord de plaque**

Coupe verticale



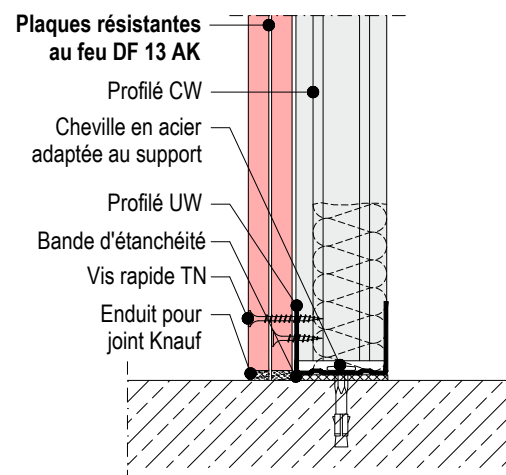
**W628B.be-2 - A2 Raccord à une cloison massive**

Coupe horizontale



**W628B.be-2- VU2 Raccord au sol**

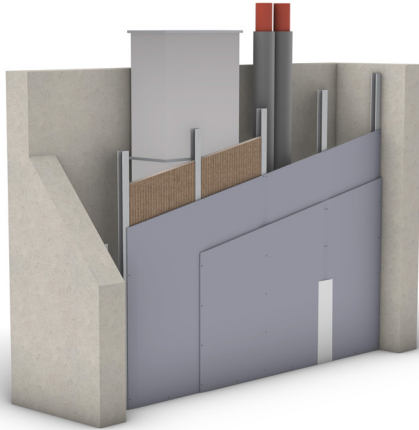
Coupe verticale



W628B.be-3 EI 30 2x DFH2IR / DFH1IR – Fermeture de gaine Knauf – ossature profilés simples CW

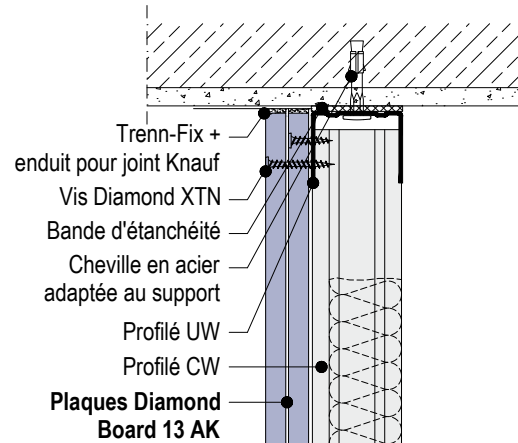
**W628B.be-3- P3 Perspective**

Plaque DFH2IR 2x 12,5 mm



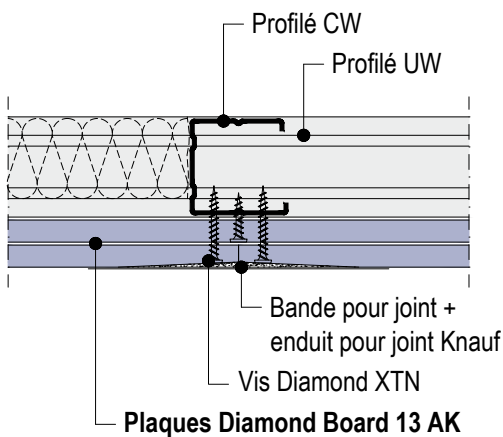
**W628B.be-3- VO3 Raccord au plafond**

Coupe verticale



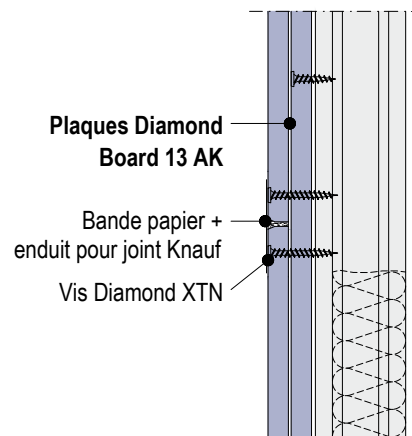
**W628B.be-3- B3 Raccord de plaque**

Coupe horizontale



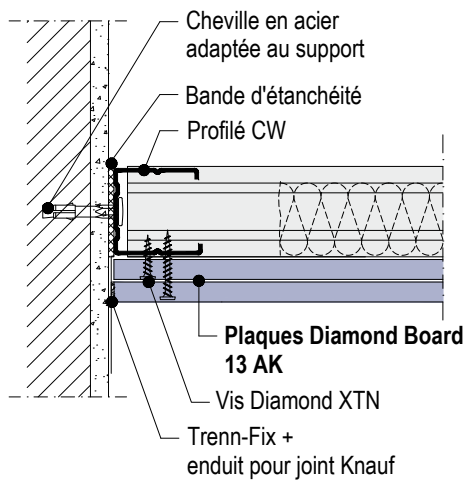
**W628B.be-3- VM3 Raccord de plaque**

Coupe verticale



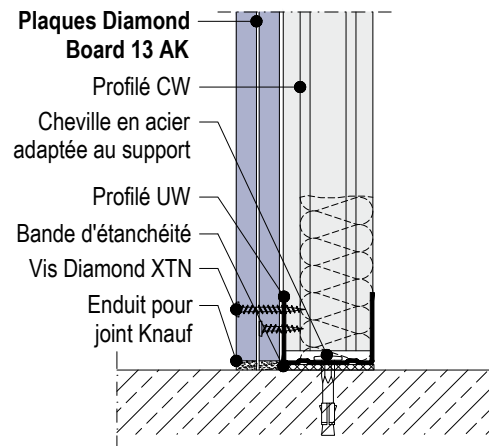
**W628B.be-3 - A3 Raccord à une cloison massive**

Coupe horizontale



**W628B.be-3- VU3 Raccord au sol**

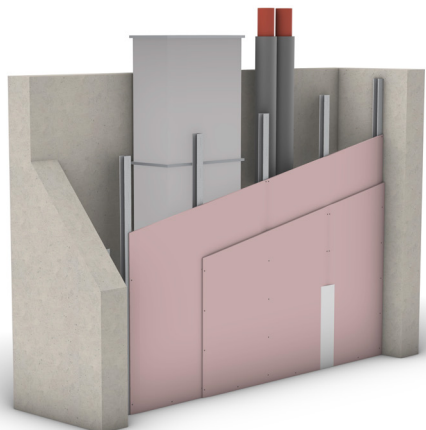
Coupe verticale



W628B.be-4 EI 60 2x 15 DF – Fermeture de gaine Knauf – ossature profilés simples CW

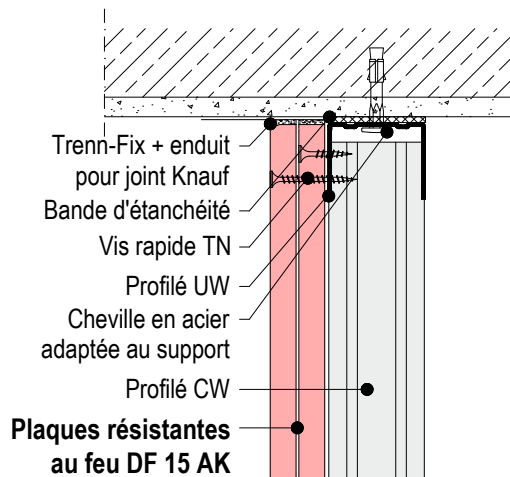
**W628B.be-4- P4 Perspective**

Plaque DF 2x 15 mm



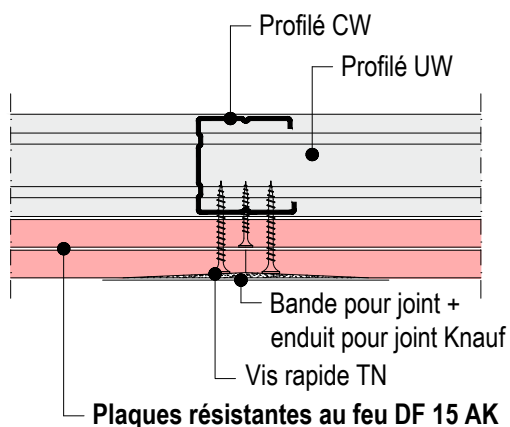
**W628B.be-4- VO4 Raccord au plafond**

Coupe verticale



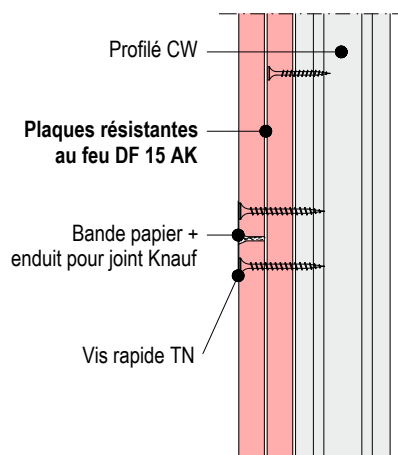
**W628B.be-4- B4 Raccord de plaque**

Coupe horizontale



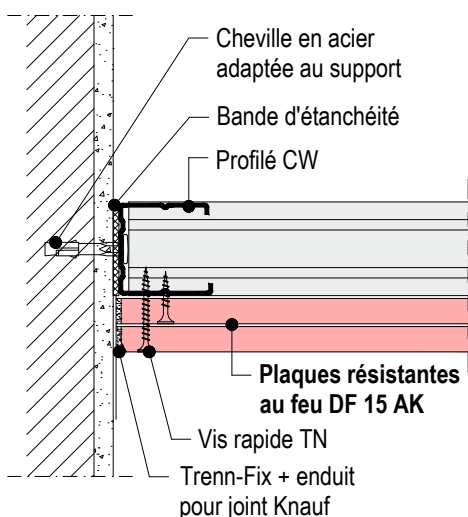
**W628B.be-4- VM4 Raccord de plaque**

Coupe verticale



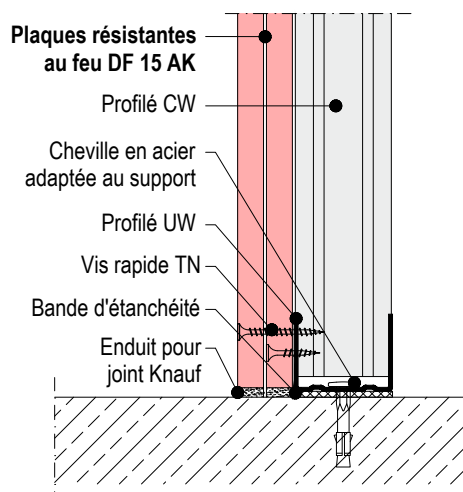
**W628B.be-4- A4 Raccord à une cloison massive**

Coupe horizontale



**W628B.be-4- VU4 Raccord au sol**

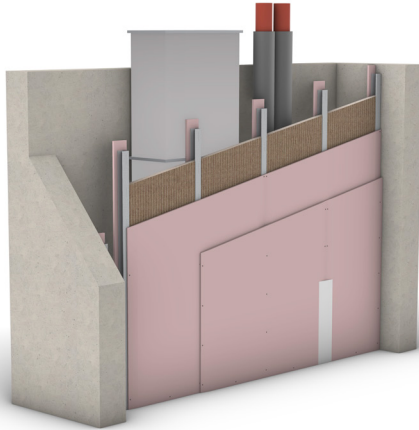
Coupe verticale



W628B.be-5 EI 60 2x 15 DF – Fermeture de gaine Knauf – ossature profilés simples CW protégés

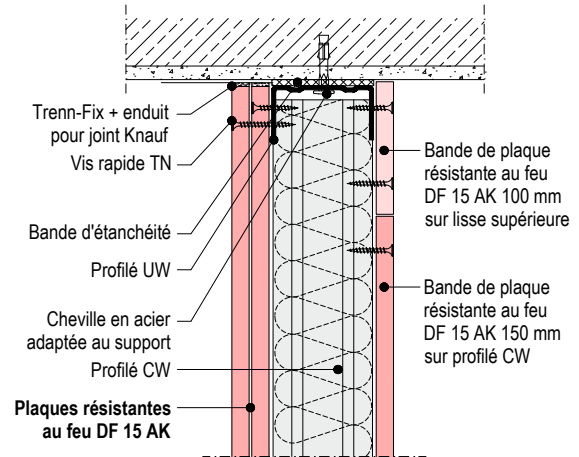
W628B.be-5- P5 Perspective

Plaque DF 2x 15 mm



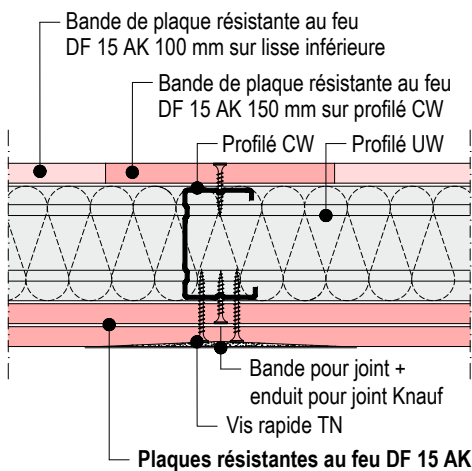
W628B.be-5- VO5 Raccord au plafond

Coupe verticale



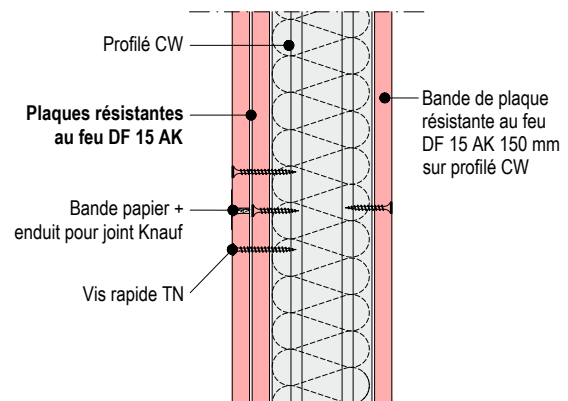
W628B.be-5- B5 Raccord de plaque

Coupe horizontale



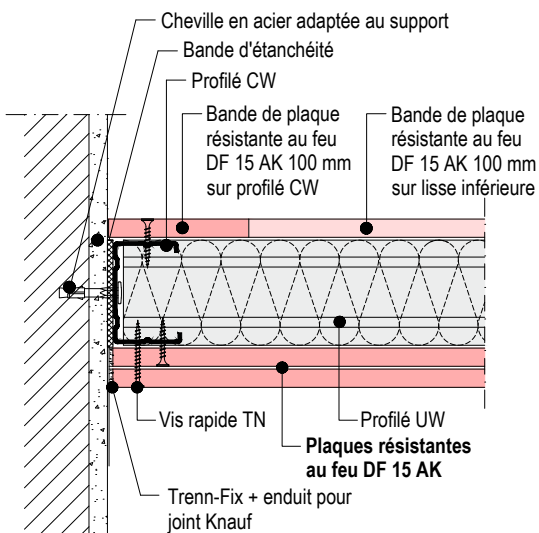
W628B.be-5- VM5 Raccord de plaque

Coupe verticale



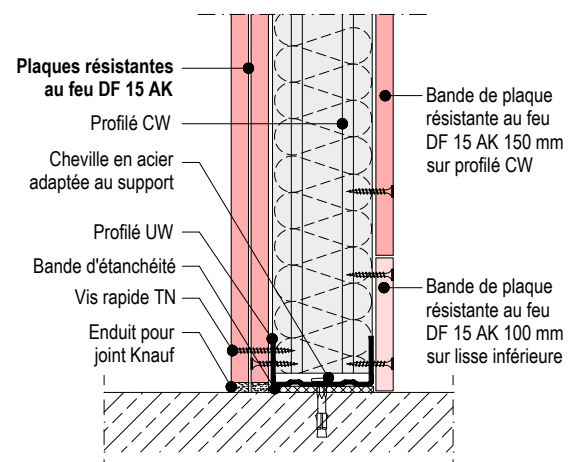
W628B.be-5- A5 Raccord à une cloison massive

Coupe horizontale



W628B.be-5- VU5 Raccord au sol

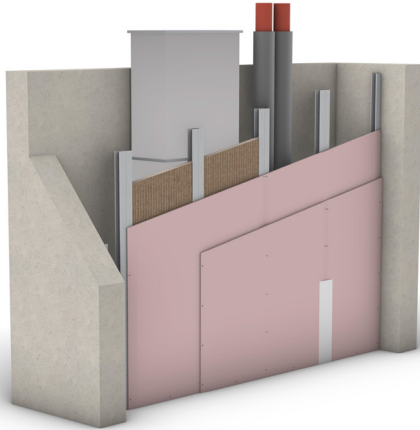
Coupe verticale



W629.be-2 EI 60 2x 15 DF – Fermeture de gaine Knauf – ossature profilés CW dos à dos

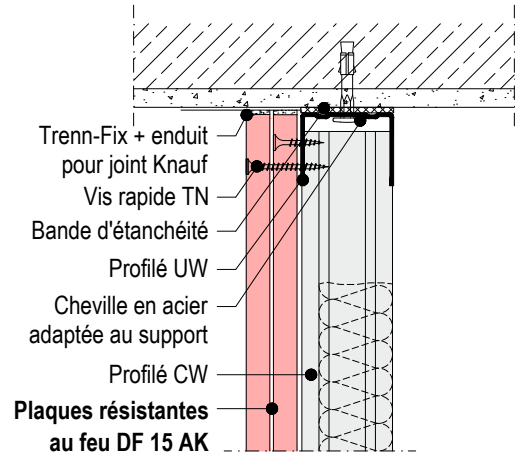
**W629.be-2- P2 Perspective**

Plaque DF 2x 15 mm



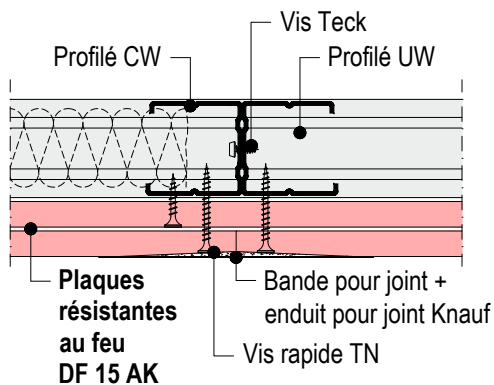
**W629.be-2- V02 Raccord au plafond**

Coupe verticale



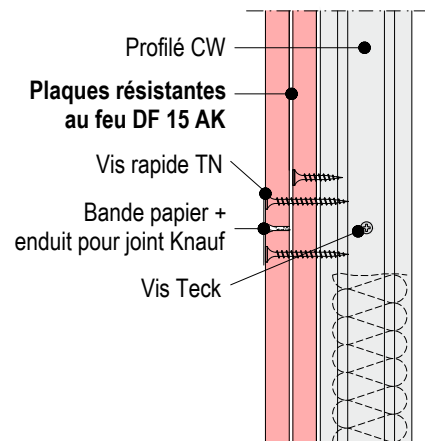
**W629.be-2- B2 Raccord de plaque**

Coupe horizontale



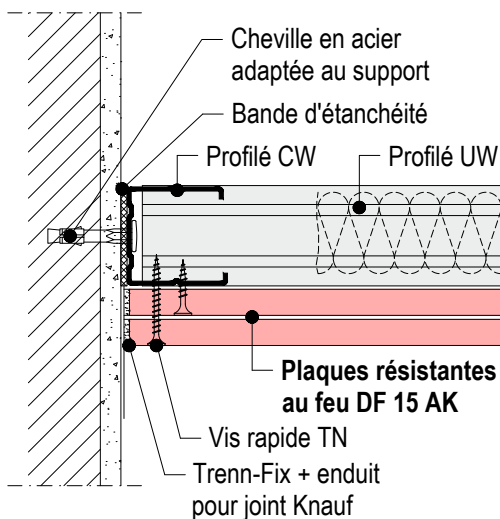
**W629.be-2- VM2 Raccord de plaque**

Coupe verticale



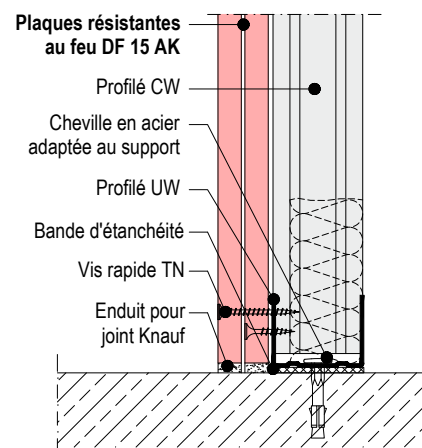
**W629.be-2- A2 Raccord à une cloison massive**

Coupe horizontale



**W629.be-2- VU2 Raccord au sol**

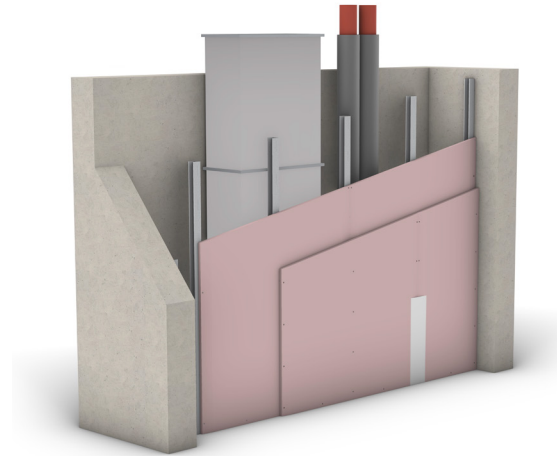
Coupe verticale



W628B.be-6 EI 120 2x 25 DF – Fermeture de gaine Knauf – ossature profilés simples CW

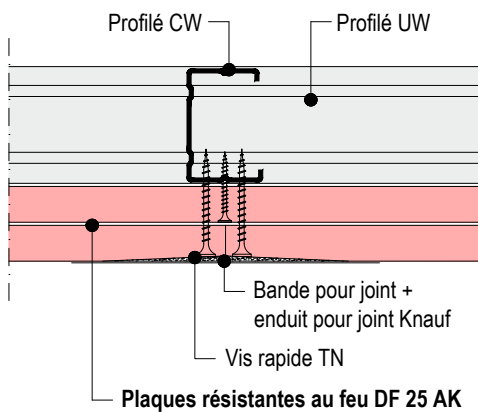
**W628B.be-6- P6 Perspective**

Plaque DF 2x 25 mm



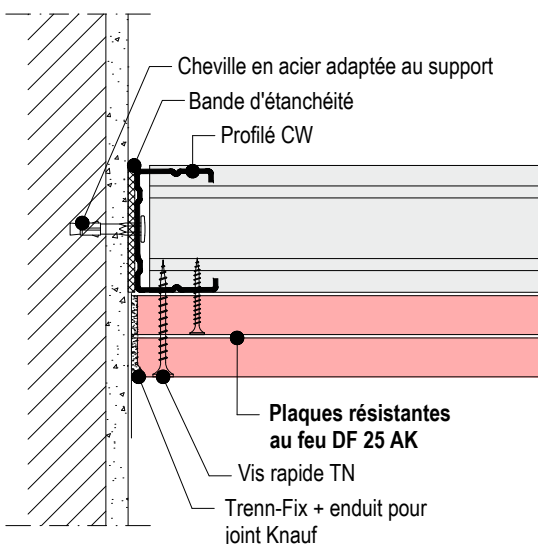
**W628B.be-6- B6 Raccord de plaque**

Coupe horizontale



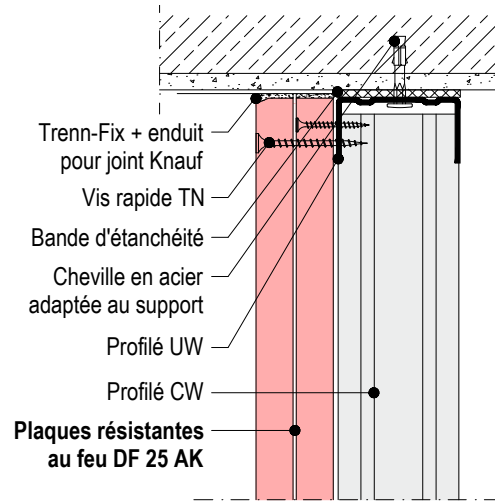
**W628B.be-6- A6 Raccord à une cloison massive**

Coupe horizontale



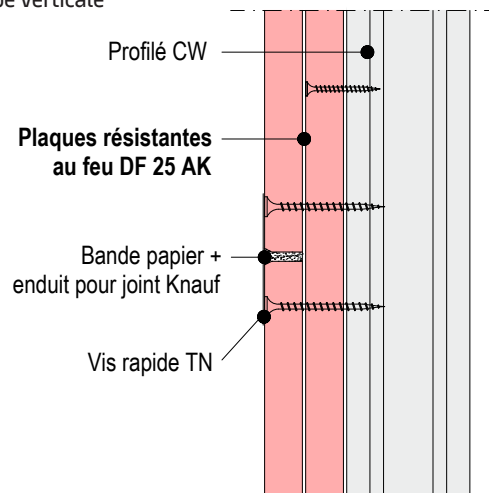
**W628B.be-6- VO6 Raccord au plafond**

Coupe verticale



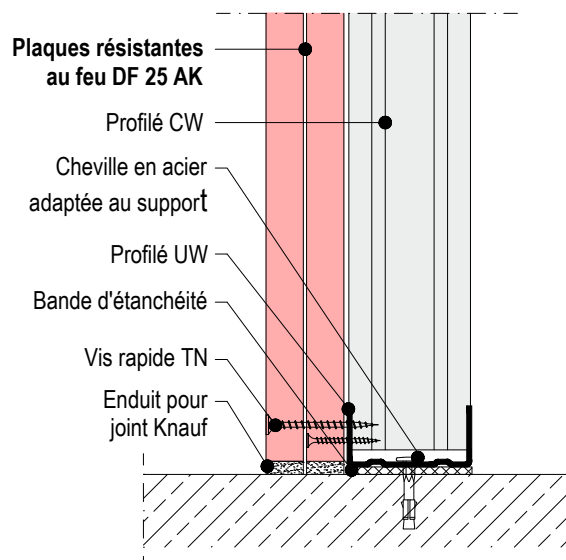
**W628B.be-6- VM6 Raccord de plaque**

Coupe verticale



**W628B.be-6- VU6 Raccord au sol**

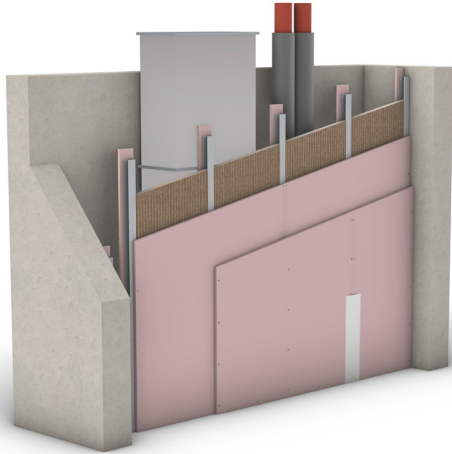
Coupe verticale



W628B.be-7 EI 120 2x 25 DF – Fermeture de gaine Knauf – ossature profilés simples CW protégés

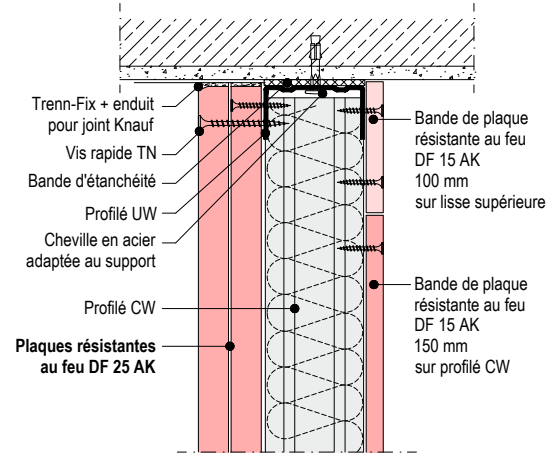
**W628B.be-7- P7 Perspective**

Plaque DF 2x 25 mm



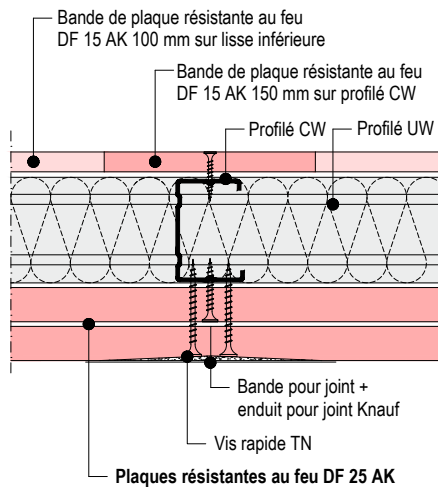
**W628B.be-7- V07 Raccord au plafond**

Coupe verticale



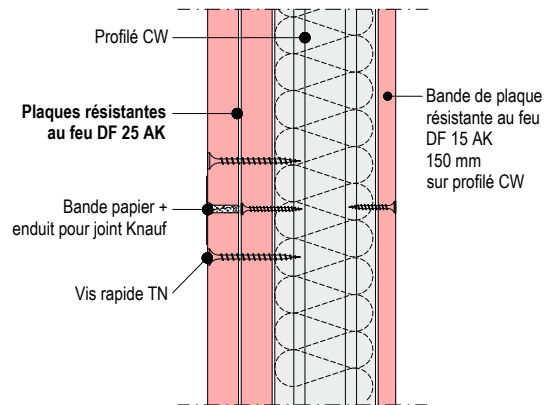
**W628B.be-7- B7 Raccord de plaque**

Coupe horizontale



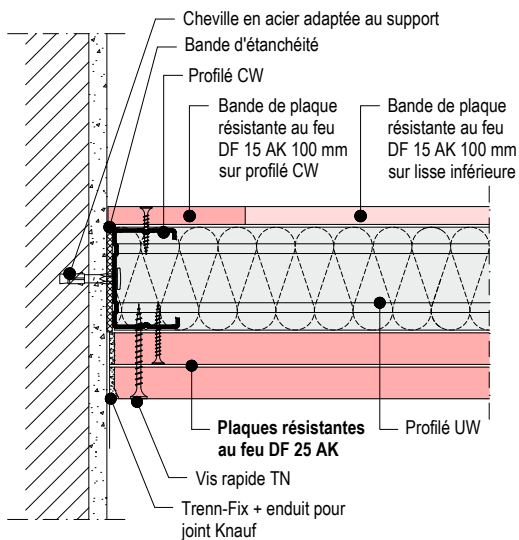
**W628B.be-7- VM7 Raccord de plaque**

Coupe verticale



**W628B.be-7- A7 Raccord à une cloison massive**

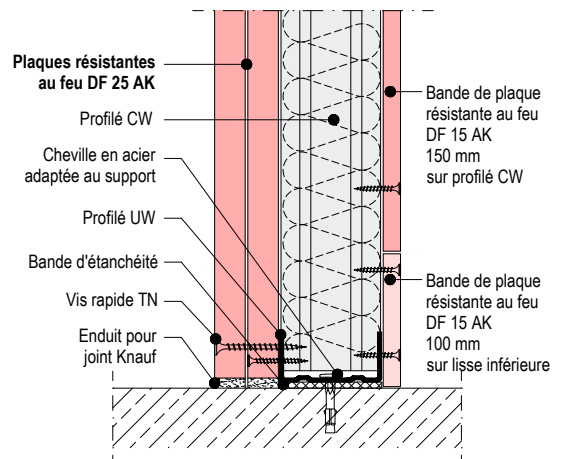
Coupe horizontale



**W628B.be-7- VU7 Raccord au sol**

Coupe verticale

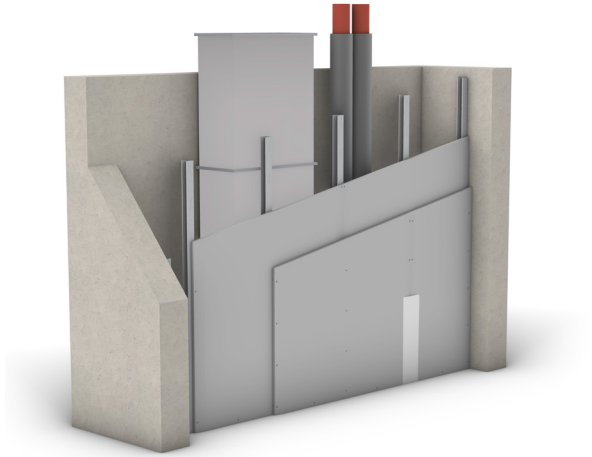
V V



K251.be-1 EI 120 2x 25 Fireboard - Fermeture de gaine Knauf - ossature profilés simples CW

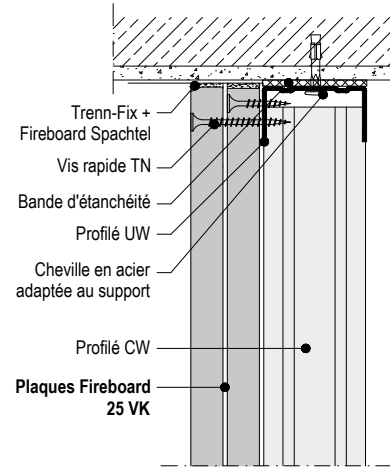
**K251.be-1- P1 Perspective**

Plaque Fireboard 2x 25 mm



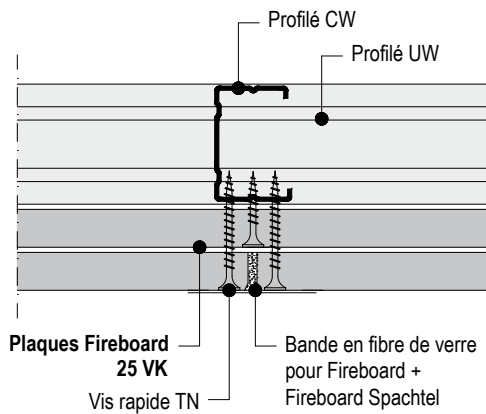
**K251.be-1- VO1 Raccord au plafond**

Coupe verticale



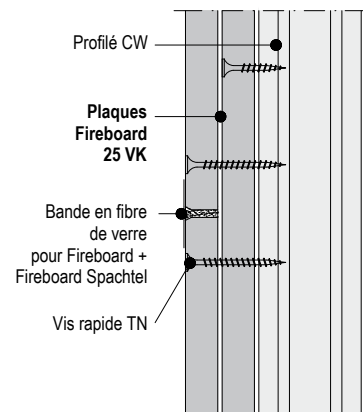
**K251.be-1- B1 Raccord de plaque**

Coupe horizontale



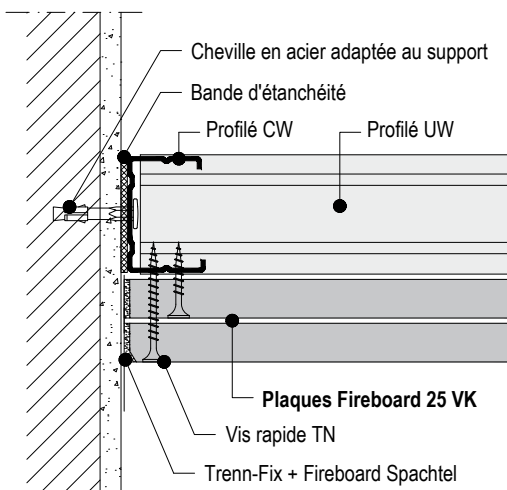
**K251.be-1- VM1 Raccord de plaque**

Coupe verticale



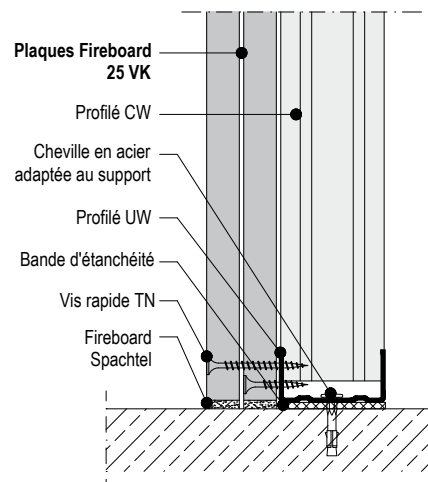
**K251.be-1- A1 Raccord à une cloison massive**

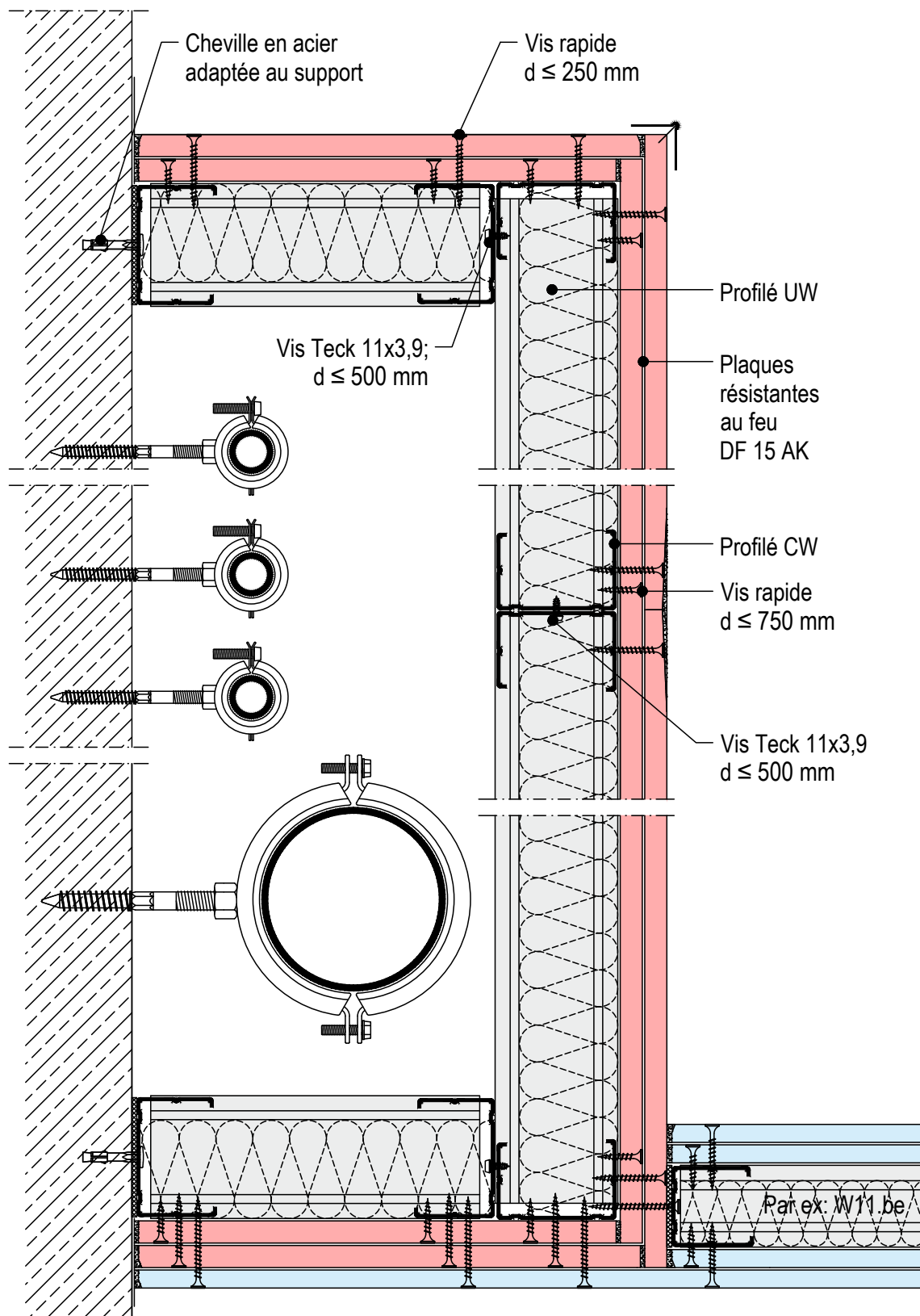
Coupe horizontale



**K251.be-1- VU1 Raccord au sol**

Coupe verticale

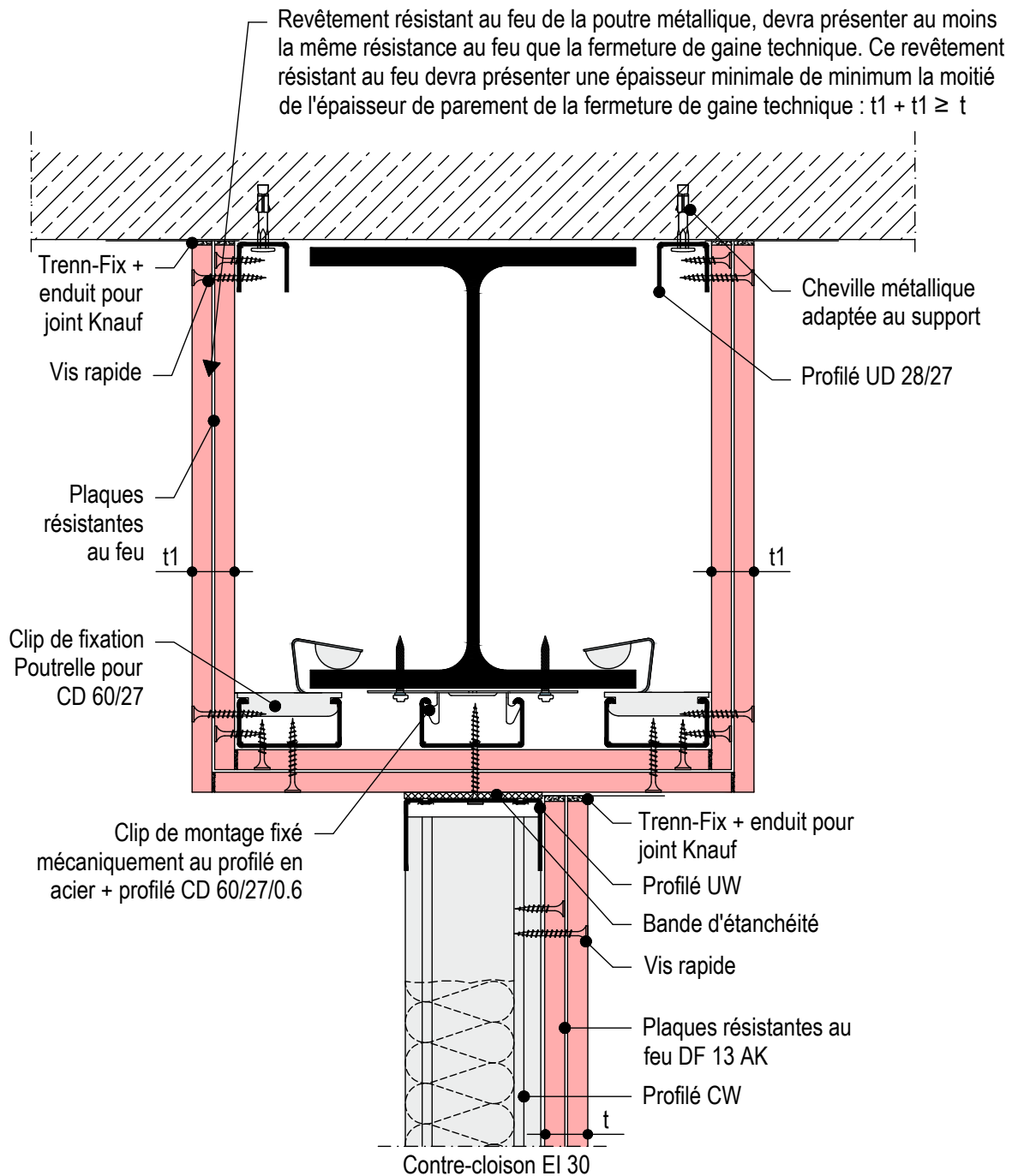




Voir les conseils en page 4.

#### Remarque

Les exécutions présentées sont soumises à la réserve d'une consultation des autorités locales et – si nécessaire – à leur approbation.

**Remarque**

Les exécutions présentées sont soumises à la réserve d'une consultation des autorités locales et – si nécessaire – à leur approbation.

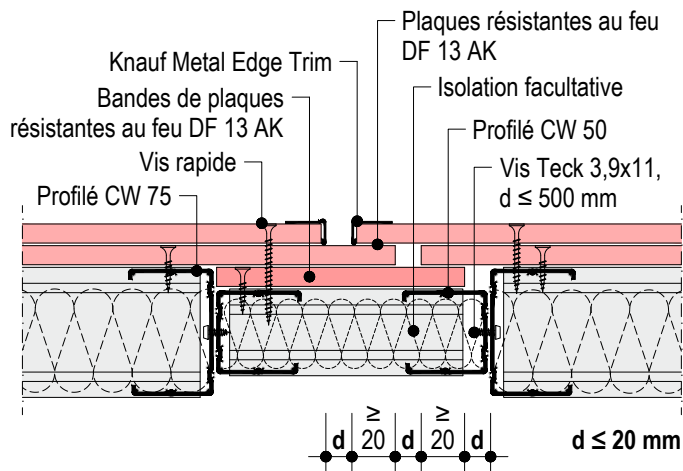
## Détails d'exécution

plus

Dimensions en mm

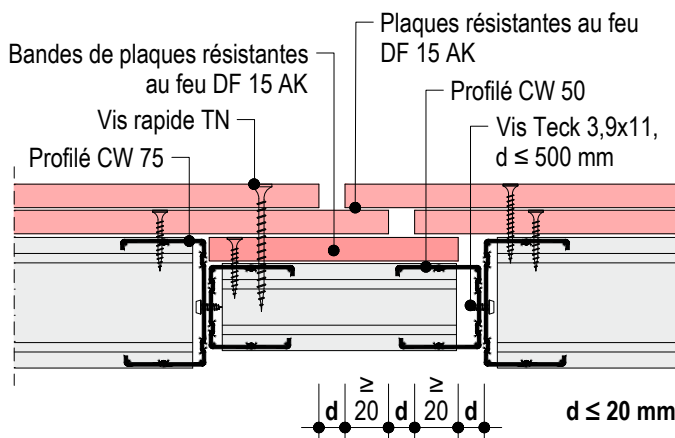
### W628B.be-2 - BFU1 Joint de dilatation

Coupe horizontale



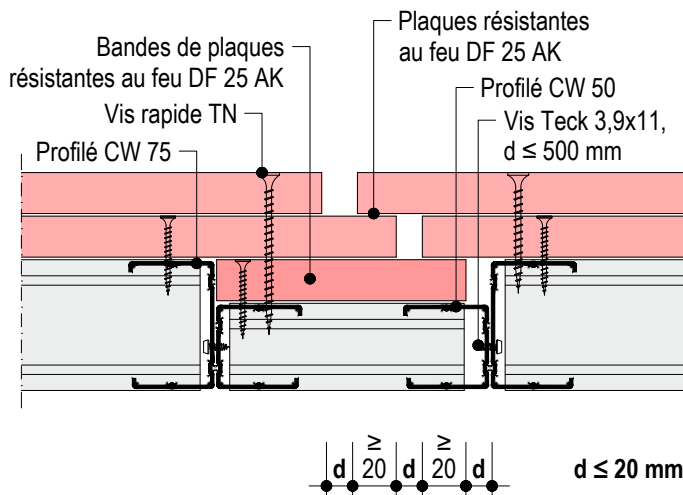
### W628B.be-4 - BFU1 Joint de dilatation

Coupe horizontale



### W628B.be-6 - BFU1 Joint de dilatation

Coupe horizontale



#### Remarque

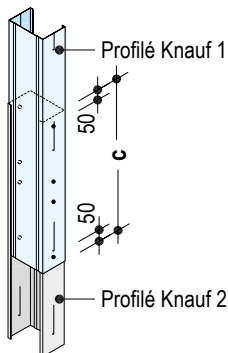
Les exécutions présentées sont soumises à la réserve d'une consultation des autorités locales et – si nécessaire – à leur approbation.

## Prolongements de profilés verticaux

Cotes en mm

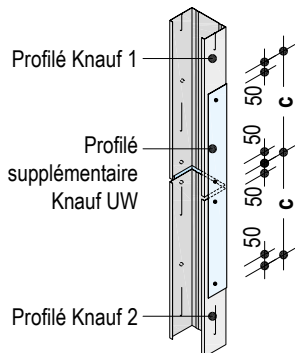
### Variante 1

2 profilés CW emboîtés



### Variante 2

2 profilés CW aboutés, reliés par un profilé supplémentaire UW



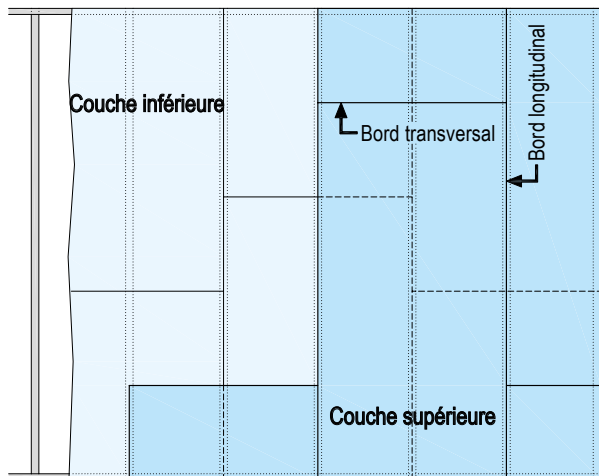
Prolongements de profilés Profilés Knauf	Chevauchement (c)
CW 50	≥ 500 mm
CW 75	≥ 750 mm
CW 100	≥ 1000 mm

- Décaler les joints des profilés en hauteur (en alternant la moitié supérieure et la moitié inférieure de la cloison).
- Riveter, visser ou, si possible, sertir les profilés dans la zone de chevauchement.

## Revêtement

### W62.be Pose verticale des couches de plaques

- Plaques standards, Résistantes au feu DF / Fireboard (largeur de plaques 1200 mm)
- Entraxe des montants en profilés 600 mm



- Décaler de 600 mm (entraxe des montants en profilés) les joints des bords longitudinaux.
- En cas de revêtement multiple, décaler les joints des bords transversaux de ≥ 200 mm entre les couches de parements.
- En cas d'utilisation de plaques plus petites que la hauteur du local, décaler les joints des bords transversaux d'une même couche de ≥ 500 mm.

## Couche isolante

### Généralités

Selon l'exigence de protection incendie / acoustique / thermique, disposer l'isolation dans la sous-construction en veillant qu'elle ne puisse pas glisser (compression jusqu'à env. 10 mm) et en l'aboutant de façon serrée.

**Fixation du revêtement**

Fixation du revêtement à la sous-construction au moyen de vis à fixation rapide Knauf

Revêtement				Sous-construction métallique (pénétration de la vis $\geq 10$ mm)	Espacements max. matériel de fixation	
				Épaisseur de de tôle $\leq 0,7$ mm		
Cloison	Plaques	Épaisseur min. (mm)	Résistance au feu	Vis rapides	1 <sup>ère</sup> couche mm	2 <sup>e</sup> couche mm
W628B.be	Standard	2x 13	EI 30	TN 25x3,5 + TN 35x3,5	750	250
W628B.be	DF	2x 13	EI 30		750	250
W628B.be	Diamond Board	2x 13	EI 30	Vis Diamond XTN 33x3,9 + Vis Diamond XTN 38x3,9	750	250
W628B.be <sup>1</sup>	A + Diamond Board	13 + 13	EI 30	TN 25x3,5 + Vis Diamond XTN 38x3,9	750	250
W628B.be	DF	2x 15	EI 60	TN 35x3,5 + TN 45x3,5	750	250
W628B.be	DF	2x 15	EI 60		750	250
W629.be	DF	2x 15	EI 60		750	250
W628B.be	DF	2x 25	EI 120	TN 35x3,5 + TN 70x4,2	500	250
W628B.be	DF	2x 25	EI 120		500	250
K251.be	Fireboard	2x 25	EI 120		250	250

<sup>1</sup> En cas de parement mixte, toujours mettre la Diamond Board (One) en couche extérieure.

■ Avec le parement Diamond Board, toujours utiliser des vis Diamond.

**Technique de jointoyage****Qualité de la surface**

- Jointoyage des plaques de plâtre avec surface cartonnée selon le degré de finition requis F1 à F3.
- Dans le cas du Fireboard, l'application directe de revêtements ou d'habillages nécessite le jointoyage non seulement des joints, mais également de toute la surface avec du Knauf Fireboard Spachtel.

**Produits de jointoyage****Enduits à joints adéquats :**

- Uniflott : masticage à la main avec ou sans bande couvre-joint dans les joints des chants longitudinaux ; uniquement bords arrondis.
- Joint Filler Plus : masticage à la main avec bandes couvre joints en papier ou fibre de verre.
- EasyFiller 45/EasyFiller 90 : masticage à la main avec bandes couvre joints en papier ou fibre de verre
- Knauf Fill & Finish Light : masticage à la main avec bande couvre-joint en papier ou fibre de verre.

**Enduits de finition**

- F2a/F2b/F3 mise en œuvre manuelle ou mécanique.
- Fireboard Spachtel pour l'enduisage de toute la surface de plaques Fireboard.

**Traitement de surface**

L'application directe d'un revêtement ou d'un papier peint est possible sur une surface présentant un niveau de qualité minimal de F2b ou sur des plaques Fireboard entièrement masticuées avec de la masse à jointoyer Fireboard.

**Préparation**

Prévoir le produit de fond en fonction de la peinture ou du revêtement qu'il va accueillir.

Pour réguler le pouvoir absorbant des surfaces, la couche de fond Knauf, par ex. Knauf Primer Apprêt Universel est adéquate.

En cas de pose de papier peint, l'application d'une couche de fond est recommandée pour faciliter le décollage du papier peint lors d'une rénovation ultérieure.

En cas de pose de carrelage dans des zones soumises aux projections d'eau, l'application d'un fond d'étanchéité, Knauf Kit d'étanchéité pour douche, est conseillée.

**Joints des plaques de plâtre**

- **Conseil :** enduire au moyen de bandes en papier, les joints des chants transversaux et les joints des chants coupés, ainsi que les joints mixtes (par ex. AK + chant coupé) des couches de parement visibles, même en cas d'utilisation de Uniflott.
- Enduire les têtes de vis visibles.
- Après séchage de la masse de jointoyage, si nécessaire, poncer légèrement la surface visible.

**Joints des raccords**

- Exécuter, au moyen de Trenn fix, les raccords entre les parties de construction à sec adjacentes (plafond/ cloison). Knauf Trenn-fix permet de combler les joints de bordure de structures en plaques de plâtre avec un produit de jointoiment sans devoir s'associer au gros oeuvre. Le produit de jointoiment ne peut donc pas se fissurer de manière irrégulière grâce au Trenn-fix. Au lieu de cela, c'est une fissure droite très fine et discrète qui se crée éventuellement. Le Trenn-Fix est doté d'une bande adhésive et se colle sur la surface à jointoyer. Après le jointoiment, la partie encore visible est coupée.

**Finitions et revêtements adéquats**

Les revêtements suivants peuvent être appliqués sur les plaques Knauf :

**■ Papier peint**

- En papier, voile non-tissé, textile ou matière synthétique. Seules des colles à base de méthylcellulose peuvent être utilisées.

**■ Enduits**

- Enduits de finition
- Enduits sur toute la surface (par ex. Fill & Finish Light, F2F,...).

L'application d'enduits implique que le masticage doit avoir été effectué au moyen de bande couvre-joint en papier.

**■ Peintures**

- Dispersions
- Enduits à effets multicolores
- Dispersions aux silicates avec fond adéquat

**■ Revêtements céramiques (par exemple, carrelage)**

Épaisseur minimale du revêtement 18 mm (Diamond Board : 15 mm), par exemple 2x 12,5 mm avec un entraxe entre les profilés de 600 mm

**Température de mise en œuvre / climat**

- L'enduisage ne doit être effectué que lorsque les plaques Knauf ne sont plus soumises à d'importants changements de longueur, dus par ex. à des variations de température ou du taux d'humidité.
- Lors des travaux d'enduisage, la température ambiante doit se situer entre + 5° C et 30° C (en fonction du type de produit utilisé).
- Si une chape en asphalte coulé, une chape en ciment ou une chape autonivelante est prévue, n'enduire les plaques Knauf qu'une fois que la chape est en place.
- Tenir compte de la Note d'Information Technique 233 « Les cloisons légères ».

Avec une épaisseur de revêtement plus faible, réduire l'espacement des montants au maximum à 400 mm.

Des carreaux pesant jusqu'à 25 kg/m<sup>2</sup> (d'un seul côté) avec une surface maximale par carreau de 1800 cm<sup>2</sup> (par exemple 60 x 30 cm) ont été déterminé non critiques.

**Sont contre-indiqués :**

Les revêtements alcalins tels que peintures à la chaux, au verre liquide et aux silicates.

**Conseils**

Après le tapissage ou après l'application d'enduits, veiller à une aération suffisante pour assurer un séchage rapide.

L'exposition prolongée à la lumière sans protection des surfaces cartonnées des plaques de plâtre peut être à l'origine de jaunissements et décoloration.

Les peintures ou enduits usuels et les barrières parevapeur jusqu'à env. 0,5 mm d'épaisseur, ainsi que les revêtements (à l'exception de la tôle) n'ont aucune influence sur la classification de résistance au feu des cloisons à ossature métallique Knauf.

**Degré de finition F1 : Jointoiement de base**

Comblement des joints entre les plaques de plâtre avec un enduit conçu à cet effet.

En fonction du système de bords de plaques choisi, appliquer ou non une bande d'armature en papier ou en fibres de verre.

Ce degré de finition suffit si la surface doit uniquement être revêtue de plaques, panneaux ou carrelages.

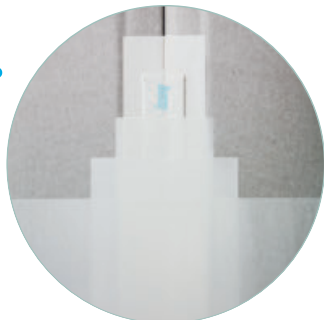
La présence de rainures ou de bavures est autorisée.

Le rebouchage des points de fixation n'est pas nécessaire.

**Degré de finition F2a: Jointoiement Standard**

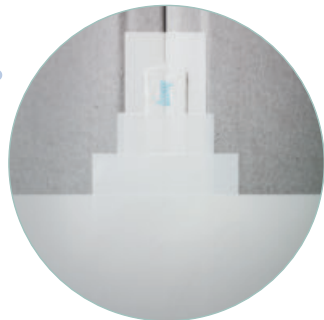
Travail de jointoiement minimal tel que décrit en F1 complété par une finition sur une largeur suffisante avec un produit adapté jusqu'à l'obtention d'un transfert régulier et lisse.

Peut être utilisé pour des revêtements muraux structurés, des peintures de finition mates, etc.

**Degré de finition F2b: Rattissage**

Ce degré de finition correspond à un jointoiement standard tel que décrit dans le degré de finition F2a complété par l'application d'un enduit par rattissage de l'ensemble de la surface.

Cet enduit est appliqué en une couche si fine que l'on peut voir le support après application.

**Degré de finition F3: Enduisage complet**

C'est le degré de finition le plus élevé. L'enduisage complet de la surface des plaques de plâtre à l'aide d'un enduit pelliculaire garantit une apparence uniforme de toute la surface.

Peut être utilisé pour des peintures de finition brillante.



Pour plus d'informations sur la finition des plaques de plâtre, se référer à notre brochure "**Surface Finishing**..





# KNAUF



## KNAUF ACADEMY

Grâce à nos séminaires de qualité, adaptés à vos besoins sur le terrain, vous disposerez de toutes les connaissances nécessaires pour faire face aux défis d'aujourd'hui et de demain. Un avantage pour vous et vos collègues, car la formation est la clé de l'avenir !

+32 (0)4 273 83 49 #academy@knauf.be



## SYSTEM FINDER

Le System Finder est votre outil de productivité ultime pour la planification de projet. Consultez la plateforme numérique pour trouver et utiliser les systèmes Knauf adaptés à votre projet de construction.

<https://plannersuite.knauf.com>



## SALES TEAM

Vous êtes un professionnel et vos questions sont de nature commerciale ? Alors n'hésitez pas à contacter votre négociant attitré. Si vous le souhaitez, un délégué Knauf pourra également vous conseiller. Prenez contact avec notre helpdesk.

+32 (0)4 273 83 11 #info@knauf.be

01/2025

## KNAUF BLUE

Vous souhaitez une information spécifique en lien avec l'impact environnemental de nos produits ou services ? Contactez-nous.

[blue@knauf.com](mailto:blue@knauf.com)



## KNAUF TECHNICS

Vous avez des questions concernant les produits ou les systèmes de Knauf ?

N'hésitez pas à contacter notre service technique.

+32 (0)4 273 83 02 #technics@knauf.be

## KNAUF SPEED

## DISTRIBUTION CENTER

Les livraisons peuvent se faire depuis notre centre de distribution basé à Herstal dans lequel nos produits et systèmes Knauf sont stockés. Vous pouvez ainsi combiner notre assortiment sur un seul transport au départ de notre centre de distribution.

[order.FR@knauf.be](mailto:order.FR@knauf.be)



Knaufbe



KnaufBelgium



KnaufBelgium



Knauf-belgium

[www.knauf.com](http://www.knauf.com)  
Rue du Parc Industriel, 1  
B-4480 Engis

# Build on us.