

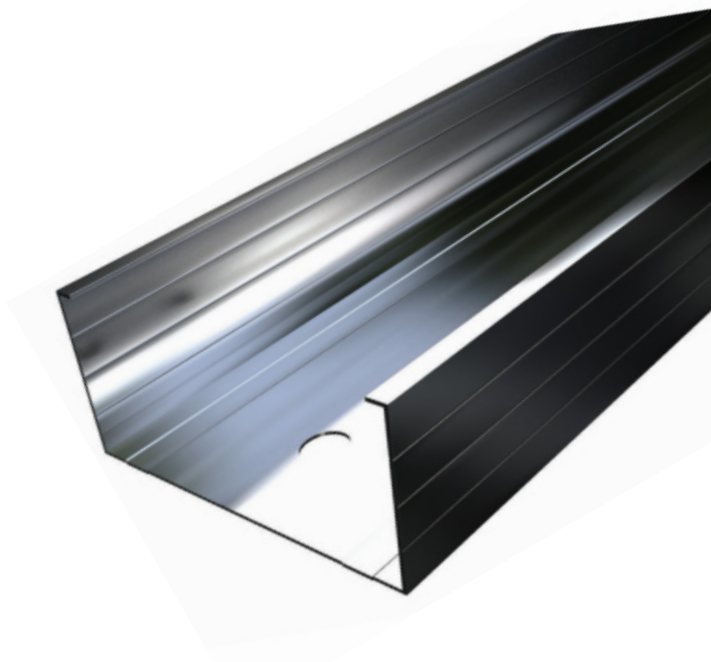
KNAUF

Profilo montante C 50/100 MgZ

Orditure metalliche per sistema
AQUAPANEL

Orditure

04/2023



CE

Descrizione

Orditura metallica per la realizzazione di pareti e controsoffitti autoportanti per Sistema AQUAPANEL®. Tutte le orditure Knauf sono conformi alle norme di prodotto UNI EN 14195-2005 e DIN 18182-1 per misure, identificazione materiale, controllo e contrassegno. Le orditure Knauf MgZ sono realizzate in acciaio DX 51D, avente un carico di snervamento ≥ 300 N/mm² conforme alla norma europea UNI EN 10346-2009. Rivestimento con soluzione solida di magnesio-zinco ad elevata resistenza alla corrosione, anche per impegni esterni.

STOCCAGGIO

È consigliato lo stoccaggio in magazzini coperti e chiusi. Nell'eventualità di stoccaggio all'aperto porre i pacchi leggermente inclinati, al fine di consentire il deflusso dell'acqua piovana, e protetti con fogli di polietilene ventilati per evitare fenomeni di condensa.

MARCHI ED IDENTIFICAZIONE

Le orditure Knauf MgZ sono marcate sulle ali con una inchiostatura rossa che identifica: il produttore, lo stabilimento, i dati di produzione, normativa di riferimento sia per la produzione delle orditure che per la conformità della materia prima.

Build on us.

Certificati

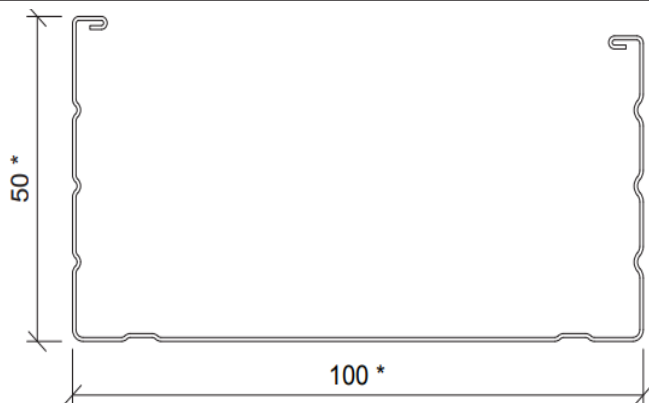


Prodotto certificato EPD
secondo ISO 14025 e EN 15804

Caratteristiche

- Assoluta garanzia di resistenza alla corrosione delle orditure montate in ambienti umidi e aggressivi chimicamente;
- Assenza di residui polverosi sulle attrezzature di produzione e sul prodotto finale;
- Protezione dei bordi tagliati;
- Tempi di formazione della ruggine rossa 5 volte superiori rispetto allo zincato tradizionale;
- Tempi di formazione dell'ossidazione bianca 2,5 volte superiori rispetto allo zincato tradizionale;
- Assenza sulle orditure di cromo e olio, prima e dopo la produzione.

Caratteristiche geometriche



*Dimensioni nominali del profilo in mm

Rivestimento e trattamento

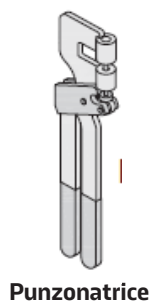
RIVESTIMENTO	TRATTAMENTO
MgZ (ZM120)	Alluminio 1,6% Magnesio 1,6% Zinco 96,8%

SPESSORE 0,6 mm	
Area sezione	128,10 mm ²
Inerzia maggiore	209579 mm ⁴
Inerzia minore	39835 mm ⁴
SPESSORE 0,8 mm	
Area sezione	171,79 mm ²
Inerzia maggiore	279778 mm ⁴
Inerzia minore	54156 mm ⁴
SPESSORE 1,0 mm	
Area sezione	205,58 mm ²
Inerzia maggiore	330857 mm ⁴
Inerzia minore	57813 mm ⁴

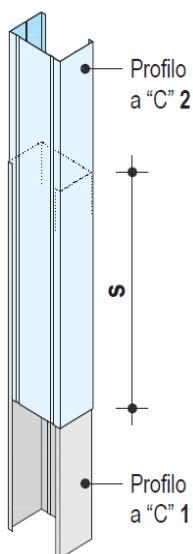
Prolungamento del profilo

Profili Knauf	Sovrapposizione
a "C"/asolato 50	≥500 mm
a "C"/asolato 75	≥750 mm
a "C"/asolato 100	≥1000 mm

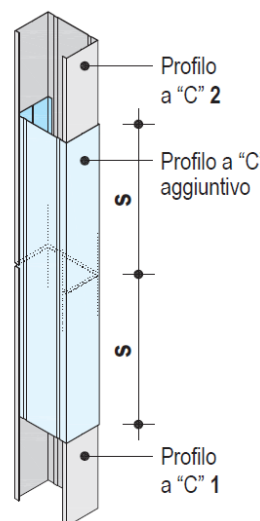
Sfalsare i giunti dei profili nell'altezza
Punzonare o avvitare i profili nell'area di sovrapposizione.



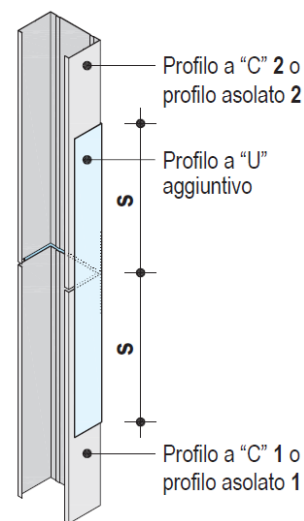
SOLUZIONE 1
SOVRAPPOSIZIONE
2 profili "C" scatolati
l'uno nell'altro.



SOLUZIONE 2
SOVRAPPOSIZIONE
2 profili "C" intestati
e scatolati con un profilo "C"
aggiuntivo l'uno nell'altro.



SOLUZIONE 3
SOVRAPPOSIZIONE
profili "C" asolati intestati e
vincolatisulla schiena con un
profilo a "U" aggiuntivo



Sede
Knauf di Knauf S.r.l. s.a.s.
Castellina Marittima (PI)
Tel. 050 69211
Fax 050 692301

Stabilimento Sistemi a Secco
Castellina Marittima (PI)
Tel. 050 69211
Fax 050 692301

Stabilimento Intonaci
Gambassi Terme (FI)
Tel. 050 69211
Fax 050 692301

Knauf Milano
Rozzano (MI)
Tel. 02 52823711

Knauf Pisa
Castellina Marittima (PI)
Tel. 050 69211

Tutti i diritti sono riservati ed oggetto di protezione industriale. Le modifiche dei prodotti illustrati, anche se parziali, potranno essere eseguite soltanto se esplicitamente autorizzate dalla società Knauf di Knauf S.r.l. s.a.s. di Castellina Marittima (PI), che, pertanto, non risponde di un eventuale uso improprio degli stessi. Tutti i dati forniti ed illustrati sono indicativi e la società Knauf si riserva di apportare in ogni momento eventuali modifiche che riterrà opportune, in conseguenza delle proprie necessità aziendali e dei procedimenti produttivi.

Tabella (codice articolo, spessori, dimensioni e pesi)

DESCRIZIONE	LUNGHEZZA mm	LARGHEZZA mm	m/pacco	PESO/u.m. Pz./pacco
Profilo montante C 50/100/50 sp. 0,6 mm	3000	100	288	0,95 kg/m 8 pz./conf. 12 conf./pacco
	4000	100	384	
	Lungh. div. fino a 6000	100	-	8 pz./conf. 6 conf./pacco
	Lungh. div. fino a 6000	100	-	
Profilo montante C 50/100/50 sp. 0,8 mm	3000	100	288	1,27 kg/m 8 pz./conf. 12 conf./pacco
	4000	100	384	
	Lungh. div. fino a 6000	100	-	8 pz./conf. 6 conf./pacco
	Lungh. div. fino a 6000	100	-	
Profilo montante C 50/100/50 sp. 1,0 mm	Lungh. div. fino a 8000	100	su richiesta	1,59 kg/m 8 pz./conf. 6 conf./pacco

Note

Utilizzare fissaggi del tipo "punta chiodo" per profili con spessore di 0,6 mm. Utilizzare fissaggi del tipo "punta Teks" per profili con spessore di 0,8 mm - 1,0 mm.

Sede
Knauf di Knauf S.r.l. s.a.s.
Castellina Marittima (PI)
Tel. 050 69211
Fax 050 692301

Stabilimento Sistemi a Secco
Castellina Marittima (PI)
Tel. 050 69211
Fax 050 692301

Stabilimento Intonaci
Gambassi Terme (FI)
Tel. 050 69211
Fax 050 692301

Knauf Milano
Rozzano (MI)
Tel. 02 52823711

Knauf Pisa
Castellina Marittima (PI)
Tel. 050 69211

Tutti i diritti sono riservati ed oggetto di protezione industriale. Le modifiche dei prodotti illustrati, anche se parziali, potranno essere eseguite soltanto se esplicitamente autorizzate dalla società Knauf di Knauf S.r.l. s.a.s. di Castellina Marittima (PI), che, pertanto, non risponde di un eventuale uso improprio degli stessi. Tutti i dati forniti ed illustrati sono indicativi e la società Knauf si riserva di apportare in ogni momento eventuali modifiche che riterrà opportune, in conseguenza delle proprie necessità aziendali e dei procedimenti produttivi.