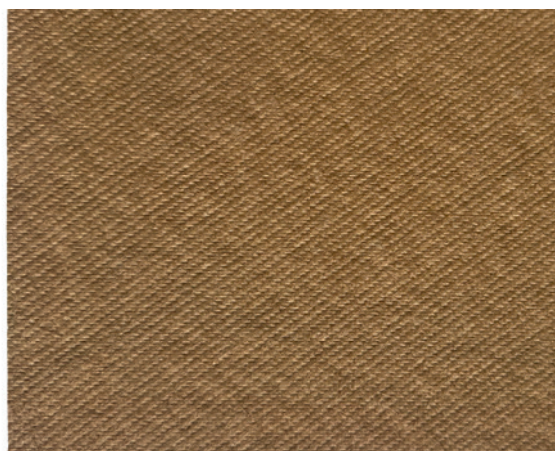


## FASOPERL®-A8

Thermisch und mechanisch hoch belastbare Holz-  
faser-Dämmplatte (WF) nach DIN EN 13986



### Anwendung

Die robusten Fasoperl®-A8 Abdeckplatten lassen sich direkt auf jeder Ausgleichsschüttung verlegen und sind durch die hohe Temperaturbeständigkeit auch mit elektrischen Fußbodenheizungen kombinierbar sowie unter Gussasphaltestrichen einsetzbar. Durch die geringe Dicke von nur 8 mm wird der Einsatz von Fasoperl®-A8 Abdeckplatten auch bei geringen Konstruktionshöhen ermöglicht.

### Eigenschaften

- Vielseitig einsetzbar
- Auf jeder Ausgleichsschüttung zu verlegen
- Geeignet unter Fertigteil-, Nass- oder Gussasphaltestrich
- Stabil im Handling, daher Verlegung durch eine Person möglich
- Auch bei geringen Konstruktionshöhen einsetzbar, Einbauhöhe 8 mm
- Hohe Temperaturbeständigkeit, kurzfristig +250 °C
- Auch mit elektrischen Fußbodenheizungen kombinierbar
- Aufgrund der hohen Festigkeit ideal bei mechanischer Verdichtung von Schüttungen einsetzbar

### Verarbeitung

Gemäß Verlegeschema an der Tür beginnen, letzte Platte jeder Reihe mit dem Teppichmesser als Passstück zuschneiden und mit dem Reststück nächste Reihe beginnen. So ergibt sich der nötige Fugenversatz – Verschnitt wird vermieden. Bei mehreren Lagen stoßversetzt verlegen!

#### Verlegen auf Ausgleichsschüttungen

Unter Fertigteilstrichkonstruktionen auf Nivoperl®, Bituperl® oder Siliperl Eco® bzw. unter Nassestrich- und Gussasphaltkonstruktionen auf Estroperl®/Staubex® oder Staubex® plus zur Verdichtung durch vollflächiges Begehen oder mechanischem Verdichten (Handstampfer oder Elektro-Flächenrüttler) geeignet.

Bitte Datenblatt der jeweiligen Schüttung beachten.

Auch mit anderen im Markt verfügbaren Dämmplatten und Fertigteilstrichen kombinierbar. Weitere Informationen bitte den Datenblättern zu den einzelnen Produkten entnehmen.

## Technische Daten

<b>Format</b>	1000 mm x 1200 mm
<b>Rohdichte</b>	ca. 280 kg/m <sup>3</sup>
<b>Dicke</b>	8 mm
<b>Flächengewicht</b>	ca. 2,2 kg/m <sup>2</sup>
<b>Bemessungswert der Wärmeleitfähigkeit</b>	$\lambda_B = 0,053 \text{ W}/(\text{m}\cdot\text{K})$
<b>Nennwert der Wärmeleitfähigkeit</b>	$\lambda_D = 0,050 \text{ W}/(\text{m}\cdot\text{K})$
<b>Brandverhalten</b>	E nach DIN EN 13501-1
<b>Anwendungsgrenztemperatur</b>	kurzfristig +250 °C
<b>Diffusionswiderstandszahl</b>	$\mu = 5$
<b>Druckfestigkeit</b> (Druckspannung bei 10 % Stauchung)	$\geq 200 \text{ kPa}$
<b>Produktkennzeichnung nach DIN EN 13986</b>	EN 622-4 SB - E1

Das Produkt ist CE-gekennzeichnet.

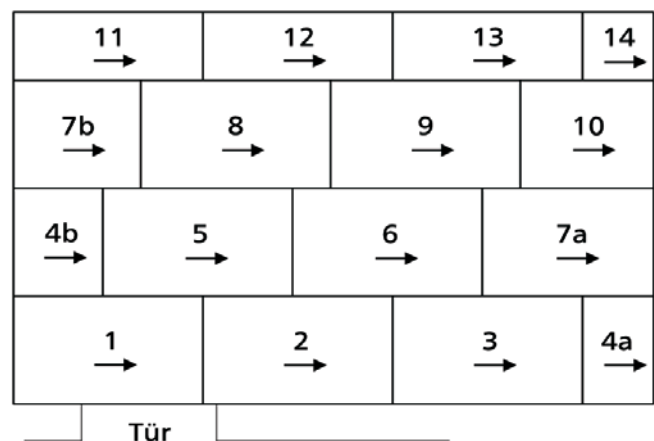
## Lieferform/Lagerung

- Fasoperl®-A8 wird auf Paletten zu je 130 Platten (= 156 m<sup>2</sup>)
- Platten trocken und vor direkter Befeuchtung geschützt lagern.
- Artikelnummer Fasoperl®-A8: 889446 (130 Platten)
- EAN: 400 3352 719077

## Entsorgung

- Entsorgung wie Holz und Holzwerkstoffe.
- Abfallschlüssel AVV: 030105/170201

## Verlegeschema



## Knauf Performance Materials GmbH

Kipperstraße 19

44147 Dortmund

Deutschland

Tel. +49 231 99 80 01

kpm.info@knauf.com

www.knauf-performance-materials.com

Knauf Performance Materials ist der Spezialist für Industrie- und Gartenbauprodukte sowie für natürliche und nachhaltige Baustoffe auf der Basis von veredeltem Perlit.

*Technische Änderungen vorbehalten. Es gilt die jeweils aktuelle Auflage. Unsere Gewährleistung bezieht sich nur auf die einwandfreie Beschaffenheit unseres Materials. Konstruktive, statische und bauphysikalische Eigenschaften von Knauf Systemen können nur erreicht werden, wenn die ausschließliche Verwendung von Knauf Systemkomponenten oder von Knauf ausdrücklich empfohlenen Produkten sichergestellt ist. Verbrauchs-, Mengen und Ausführungsangaben sind Erfahrungswerte, die im Falle abweichender Gegebenheiten nicht ohne weiteres übertragen werden können. Alle Rechte vorbehalten. Änderungen, Nachdrucke und fotomechanische sowie elektronische Wiedergabe, auch auszugsweise, bedürfen der ausdrücklichen Genehmigung der Knauf Performance Materials GmbH.*