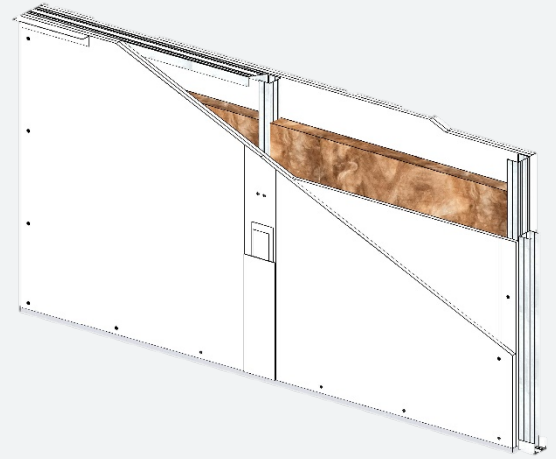


## CLOISON KNAUF METAL 140/90 KNAUF HYDROPROOF® BA13



### DESCRIPTION DU SYSTEME

Les cloisons KNAUF METAL HYDROPROOF® 140/90 sont constituées par assemblage de deux plaques de plâtre à hydrofugation renforcée KNAUF HYDROPROOF® BA13 sur chaque face, vissées sur une ossature métallique KNAUF.

Le système est composé de :

- 4 x KNAUF HYDROPROOF® BA13
- Montants M90/35 ou M90/40 (Z275) simples ou doubles, entraxe 600mm ou 400mm (selon hauteur désirée)
- Un isolant en laine minérale selon la performance feu et/ou acoustique
- Vis KNAUF HYDROPROOF® TTPC 25 et 35 mm
- Vis TRPF 9,5 mm
- Enduit KNAUF Proplak HYDROPROOF®
- Bande à joint KNAUF HYDROPROOF®
- Bande KNAUF Étanche
- SPEC KNAUF Étanche (traitement des pieds de cloisons)
- SPEC KNAUF Étanche (toute surface)

### DOMAINE D'EMPLOI

Les cloisons KNAUF METAL HYDROPROOF® 140/90 sont principalement destinées à la réalisation d'ouvrages en :

- Neuf et rénovation
- Locaux cas A
- Locaux intérieurs classés EB +p – EB + c et locaux à très forte hygrométrie (Se référer au DTA en vigueur pour les détails sur les ouvrages visés)

### DOCUMENTS DE RÉFÉRENCE

Justificatifs feu :

- KM 140/90 – EI120 :
  - PV EFR-22-004169 + Ext. 23/1

Justificatif acoustique :

- Simulation AcouS-TIFF® : (nous consulter)

Mise en œuvre conformément à :

- NF DTU 25.41
- DTA 9/25-1081\_v1 valide du 21/11/2025 au 21/11/2029

## CARACTÉRISTIQUES TECHNIQUES

<b>Type de cloison</b>	<b>140/90</b>	
Type de plaque	4 x KNAUF HYDROPROOF® BA13	
Vide interne (Vi) [mm]	90	
Nombre x Épaisseur de plaques (Ep) [mm]	4 x 12,5	
<b>Type d'ossature</b>	<b>M90/35 (pour locaux EB + P)</b> <b>M 90/40 Z275 (pour les locaux EB + C et locaux à très forte hygrométrie)</b>	
Poids contre cloison max. sans LM * [kg/m²]	50,0	
Hauteur maximale (Hc)* [m]		
	<b>Entraxe (Dm) [mm]</b>	
Montants <b>simples</b> - [	600	4,65
	400	5,20
Montants <b> doubles</b> - ] [	600	5,65
	400	6,30
<b>Résistance au feu</b>	<b>Épaisseur [mm]</b>	
<b>Sans laine</b>	/	EI120
<b>Avec laine minérale</b>	85	EI120
<b>Indice d'affaiblissement acoustique [dB]</b>	<b>Épaisseur [mm]</b>	
<b>Sans laine</b>	/	/
<b>Avec laine minérale</b>	85	51 (Simulation AcouS-TIFF®)
<b>Dispositions particulières de mise en oeuvre</b>		
Performance Feu :	Oui : Consulter le PV de résistance au feu	
Performance Acoustique :	Oui	
Autre :	Le système est composé d'accessoires KNAUF HYDROPROOF® spécifiques pour garantir la performance et la durabilité du système dans les domaines d'emplois visés.	

