

Fijación para aislamiento en lana mineral (vidrio y roca) en fachada ventilada



Descripción

Fijación en polipropileno de color negro formada por un único cuerpo: vástago+arandela de 90mm de diámetro.

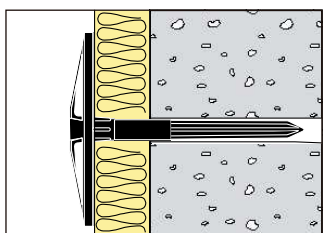
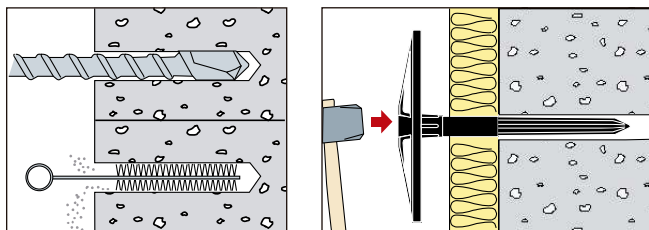
Fijación apta para espesores de aislamiento hasta 80mm.

Ventajas

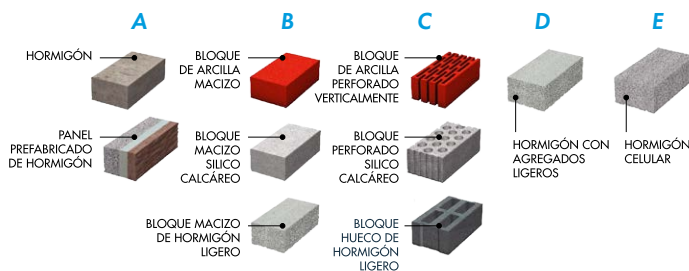
- Instalación rápida, segura y sencilla gracias a la aplicación por golpeo mediante martillo.

Campos de aplicación

- ✓ Fijación apta para los sustratos A, B, C, D y E según la EAD 330196-00-0604 (antigua ETAG 014).
- ✓ Anclaje ideal para fijar al sustrato de fachada las soluciones de aislamiento en lana mineral de vidrio GAMA SMART FACADE y lana mineral de roca GAMA SMART.
- ✓ Aplicación:
 - Fijación mecánica para instalación por golpeo



Tipos de sustrato



Dimensiones

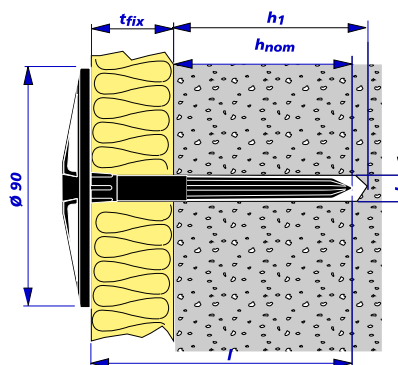


Tabla dimensiones

INCO	d_0	t_{fix}	l	h_1	h_{nom}
8/40x60	8	40	60	30	20
8/60x80	8	50-60	80	30	20
8/80x100	8	80	100	30	20

Todas las cifras están en mm

- d_0 , diámetro de perforación: 8mm
- t_{fix} , espesor aislamiento
- l , longitud total anclaje
- h_1 , profundidad de perforación: 30mm
- h_{nom} , profundidad de fijación: 20mm