

The background of the entire page is a photograph of architectural models. In the foreground, there are several wooden blocks and a small white paper house. In the middle ground, there are two paper trees, one green and one white, on wooden sticks. The background is a blueprint with various architectural drawings. The Knauf logo is in the top left corner, and the title 'MEMÓRIA DE SUSTENTABILIDADE 2023' is in the bottom left corner. A blue diagonal banner is on the right side with the slogan 'Build on us.'

***KNAUF***

***MEMÓRIA DE  
SUSTENTABILIDADE  
2023***

***Build on us.***

***KNAUF***

# ÍNDICE

**01**

**GRUPO  
KNAUF**

Pág. 4

**02**

**KNAUF  
IBÉRICA**

Pág. 8

**03**

**KNAUF DE  
RELANCE**

Pág. 10

**04**

**A NOSSA  
ABORDAGEM**

Pág. 12

**05**

**MODELO  
E ÁREAS  
DE NEGÓCIO**

Pág. 16

**06**

**CICLO DE VIDA  
DO PRODUTO**

Pág. 18

**07**

**MODELO DE  
SUSTENTABILIDADE**

Pág. 22

**08**

**CIRCULARIDADE  
NA KNAUF**

Pág. 24

**09**

**OBJETIVOS DE  
DESENVOLVIMENTO  
SUSTENTÁVEL**

Pág. 28

**10**

**GOVERNAÇÃO  
CORPORATIVA**

Pág. 30

**11**

**ARQUITETURA  
RESPONSÁVEL**

Pág. 34

**12**

**INICIATIVAS E  
PARCERIAS**

Pág. 36

**13**

**PESSOAS**

Pág. 38

**14**

**BIODIVERSIDADE  
E ALTERAÇÕES  
CLIMÁTICAS**

Pág. 42

**15**

**COMUNICAÇÃO**

Pág. 46

**16**

**RECONHECIMENTOS**

Pág. 48

**17**

**CLIENTES**

Pág. 50

*Pessoa de contacto para perguntas sobre a memória:*

*Adan Prieto, responsável pela Sustentabilidade e Qualidade, Knauf Ibérica (adan.prieto@knauf.com)*

01

**GRUPO  
KNAUF**



## KNAUF EM TODO O MUNDO



Presença em mais de **90 países**.



Mais de **80 fábricas** de transformação de matérias-primas.



Cerca de **300 fábricas** em todo o mundo.

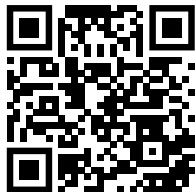


Mais de **42.000 pessoas**.



### **Líder em materiais de construção e de isolamento térmico**

A Knauf é o principal fabricante de placas de gesso laminado e materiais de construção a seco para a construção de espaços habitáveis sustentáveis, saudáveis, seguros e confortáveis. Os nossos produtos e sistemas leves e inovadores para fachadas, divisórias, revestimentos de paredes, tetos, rebocos ou pavimentos oferecem um elevado desempenho: resistência ao fogo, eficiência energética, isolamento acústico e térmico, liberdade de conceção, proteção contra a humidade, contra o impacto e que contribuem para um habitat saudável.



## Valores Knauf. Os nossos pilares

No Grupo Knauf, acreditamos firmemente que os valores de uma empresa são a garantia para encontrar soluções para os desafios do futuro e para crescer de forma sustentável.

Além disso, na Knauf Espanha e Portugal, a nossa Política Integrada, o Código de Conduta e o Compromisso com a Igualdade são princípios fundamentais para o desenvolvimento da nossa atividade.

## OS NOSSOS VALORES



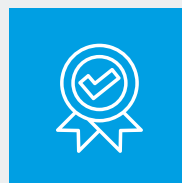
### MENSCHLICHKEIT

Este é o primeiro valor do Grupo Knauf. Sentimo-nos como parte de uma grande família: nós, os nossos empregados, os nossos clientes e os nossos fornecedores. Defendemos a justiça, a integridade e a necessidade de tratar os outros com respeito e honestidade. É este o modelo que queremos para a nossa sociedade, com compromisso social e respeito pelo ambiente.



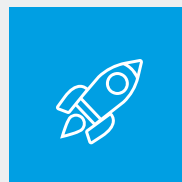
### COLABORAÇÃO

Confiamos uns nos outros e precisamos de confiar nos demais. Como equipa, apoiamo-nos uns aos outros. Uma colaboração plena e leal é fundamental para reafirmar os nossos compromissos no seio do grupo, mas também para fortalecer a colaboração e o vínculo com os clientes e o ambiente.



### COMPROMISSO

Estamos conscientes da responsabilidade do nosso trabalho, que transcende as nossas atividades primárias, e temos em consideração os efeitos de cada uma das nossas decisões sobre as pessoas e o planeta. Estamos totalmente empenhados em oferecer as melhores soluções e os produtos da mais alta qualidade, mais eficientes e mais sustentáveis, que tenham o maior impacto positivo nas nossas comunidades e no nosso ambiente. Continuamos a melhorar e a partilhar os nossos conhecimentos para o sucesso e o benefício comum.



### ESPÍRITO EMPREENDEDOR

Embora continuemos a trabalhar com os mesmos valores originais de 1932, desenvolvemos uma investigação e um trabalho que visa obter os melhores resultados e desenvolver novas oportunidades. Graças ao seu espírito empreendedor, a Knauf evoluiu de uma empresa familiar para um grupo de referência mundial no seu setor. Aceitar novos desafios e assumir o compromisso com a mudança tem sido a garantia de que o espírito pioneiro de todos os colaboradores do grupo leva ao sucesso comum.

# POLÍTICA SUSTENTÁVEL INTEGRADA



## SUSTENTABILIDADE AMBIENTAL

- Conceção ecológica
- Economia circular
- Gestão energética
- Gestão sustentável das atividades de exploração mineira
- Gestão ambiental de produtos

## SUSTENTABILIDADE SOCIAL

- Segurança no trabalho
- People
- Compliance
- Segurança da informação e proteção de dados
- Responsabilidade social corporativa

## SUSTENTABILIDADE DA GOVERNAÇÃO

- Qualidade e melhoria contínua
- Investigação e desenvolvimento
- Excelência comercial e orientação para o cliente
- Digitalização
- Gestão de riscos
- Integração da cadeia de fornecimento

02

**KNAUF  
IBÉRICA**



## FÁBRICAS

Adicionalmente, a Knauf Ibérica conta com **duas modernas fábricas:**



### *GUIXERS*

**Centro de produção** (placas de gesso laminado e perfis) em Guixers (Lérida), que iniciou a sua atividade em fevereiro de 1991.



### *ESCÚZAR*

**Centro de produção** (placas de gesso laminado, perfis, pastas) em Escúzar (Granada), que iniciou a sua atividade em março de 2008.



## ***De Espanha e Portugal para o mundo***

Todas as unidades de negócio da Knauf Ibérica estão localizadas em Espanha e Portugal. A sede está localizada em Madrid, onde existe um laboratório e um centro de formação, **a Knauf Akademie**, bem como duas outras academias em Barcelona e Lisboa.

**03**

***KNAUF DE  
RELANCE***



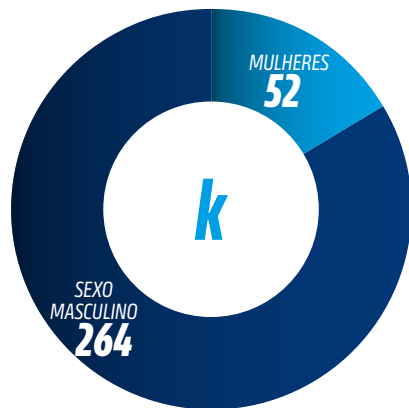


## 2023 em números

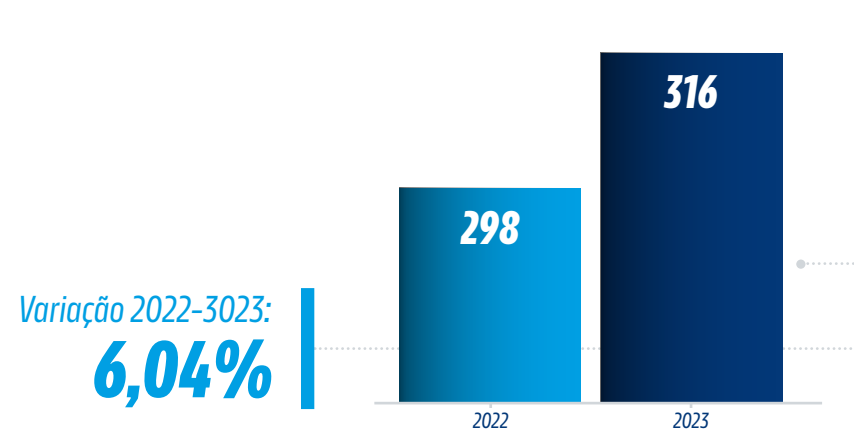
A sustentabilidade faz parte da nossa atividade, estamos a avançar para uma inovação e uma arquitetura responsáveis.

## DIMENSÃO DA ORGANIZAÇÃO

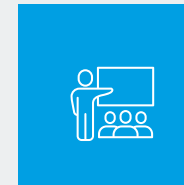
Distribuição entre trabalhadores do sexo masculino e do sexo feminino



Número total de trabalhadores



Mais de **96%** do nosso pessoal tem **contratos permanentes**.



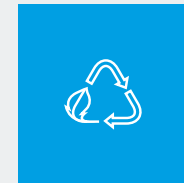
**7647,40** horas investidas em **formação**.



**100%** dos nossos trabalhadores conhecem e aplicam o nosso **código de conduta**.



Mais de **30%** dos nossos profissionais possuem **estudos de EFP**.



**13.279** toneladas de **resíduos aproveitados**, reintroduzidos na produção da nossa fábrica em Escuzar, no âmbito da nossa abordagem de economia circular

**04**

**A NOSSA  
ABORDAGEM**



A sustentabilidade não é uma opção, é a nossa responsabilidade coletiva de assegurar um futuro próspero para as gerações vindouras. Ao adotar práticas sustentáveis em todas as ações que empreendemos, podemos conservar os recursos naturais, proteger o ambiente e promover um equilíbrio entre desenvolvimento, respeito e vida.

Em 2023, a Knauf Ibérica demonstrou o seu compromisso contínuo com a sustentabilidade, tendo alcançado metas significativas que reforçam nossa posição como referência no setor. Iniciámos o projeto de uma central de biomassa na nossa fábrica de Guixers (Lleida) e reforçámos a nossa aposta nas energias renováveis com a instalação de painéis solares. Além disso, obtivemos a certificação de Gestão das Atividades de Exploração Mineira e Economia Circular da AENOR, validando a nossa abordagem de sustentabilidade global.

O balanço do último ano em termos de sustentabilidade na Knauf Ibérica é muito positivo. As nossas realizações em 2023 refletem um compromisso global com as questões ambientais, sociais e de governação. Implementámos medidas para reduzir a nossa pegada ambiental, promovemos a igualdade e a diversidade na nossa organização e fortalecemos as nossas práticas éticas e transparentes. Estes avanços demonstram o nosso empenho contínuo numa abordagem sustentável em todas as nossas operações e decisões empresariais.

Estamos a avançar a passos largos em direção aos nossos Objetivos de Desenvolvimento Sustentável (ODS), trabalhando em estreita colaboração com aliados e parceiros para promover a igualdade, a diversidade e o bem-estar. Estamos profundamente empenhados neste processo, procurando oportunidades para melhorar e reforçar as nossas ações, de modo a alcançarmos um futuro mais equitativo e sustentável.



No próximo ano, a nossa estratégia de sustentabilidade centrar-se-á, no que toca ao eixo ambiental, em continuar os nossos esforços de descarbonização e de gestão da pegada hídrica através de vários projetos. No eixo social, continuaremos a promover a formação e o desenvolvimento da nossa equipa, a apoiar iniciativas da comunidade local e a promover um ambiente de trabalho inclusivo e seguro. No eixo da governação, estamos empenhados em reforçar os nossos processos internos de transparência, ética e conformidade, bem como em melhorar a participação das partes interessadas nas nossas decisões corporativas.

Ao adotar estes objetivos, não só nos comprometemos a reduzir o nosso impacto ambiental, como também pretendemos lançar as bases para um legado mais sustentável para a sociedade e para as gerações futuras. Estas ações refletem igualmente o nosso compromisso de promover uma gestão empresarial responsável e ética, em conformidade com os princípios da boa governação.

Por último, gostaria de agradecer a toda a equipa da Knauf Ibérica pela sua dedicação e esforço contínuo, são o nosso ativo mais valioso. Juntos, estamos a promover soluções que tornam viável edifícios mais saudáveis, confortáveis e sustentáveis.

**Alberto De Luca**  
CEO de Knauf Ibérica



As atividades mineiras desempenham um papel fundamental no desenvolvimento da nossa sociedade e na proteção do ambiente. É a pedra angular da construção de infraestruturas, da produção de energia e do fabrico de produtos essenciais à nossa vida quotidiana. Desde a criação de habitações até à produção de telemóveis, veículos e equipamento médico, a exploração mineira fornece-nos os materiais necessários ao nosso progresso.

Felizmente, a indústria mineira evoluiu para práticas mais responsáveis e sustentáveis. Centra-se na conservação dos ecossistemas, na recuperação das zonas afetadas e na atenuação dos impactos ambientais. Graças a esta evolução para uma exploração mineira responsável, podemos satisfazer as nossas necessidades atuais sem comprometer a saúde do nosso planeta e o bem-estar das gerações futuras.



A exploração mineira sustentável tornou-se uma realidade tangível, onde se procura um equilíbrio entre a extração de recursos e a conservação do ambiente, bem como o bem-estar das comunidades locais. É um caminho para um futuro mais próspero em harmonia com o nosso ambiente natural.



**Adan Prieto**  
*Diretor de Sustentabilidade da Knauf Ibérica*



**05**

**MODELO E  
ÁREAS DE NEGÓCIO**





## ***A Knauf oferece soluções completas, desde interiores de alta qualidade a fachadas energeticamente eficientes.***

A Knauf, de origem alemã, é uma família de empresas com uma história de quase 90 anos, cujos princípios são a sustentabilidade, a inovação, a qualidade e o serviço.

Atualmente, é o principal fabricante de placas de gesso laminado e de produtos para construção em seco. É também um dos principais fabricantes de materiais de isolamento térmico e acústico do mercado.

As empresas do Grupo Knauf oferecem uma vasta gama de materiais de construção, produtos e máquinas para construção a seco (fachadas, pavimentos e tetos), bem como sistemas de reboco delgado para fachadas .

Assim, produzimos sistemas inovadores para a construção sustentável e saudável, desde acessórios sofisticados para interiores a fachadas energeticamente eficientes.



SISTEMA PARA FACHADAS



REVESTIMENTOS DE PAREDES



SISTEMA PARA PAREDES



SISTEMA DE REBOCO



SISTEMA PARA TETOS



SISTEMAS PARA PAVIMENTOS



SOLUÇÕES PARA COBERTURAS



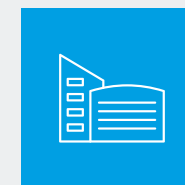
MÁQUINAS

## **DIFERENTES TIPOS DE CONSTRUÇÕES**



### **CONSTRUÇÃO RESIDENCIAL**

- Habitação unifamiliar
- Habitação multifamiliar



### **CONSTRUÇÃO NÃO RESIDENCIAL**

- Escritórios
- Hospitais
- Hotéis
- Estádios desportivos
- Estabelecimentos de ensino
- Lares de idosos...

06

**CICLO DE VIDA  
DO PRODUTO**



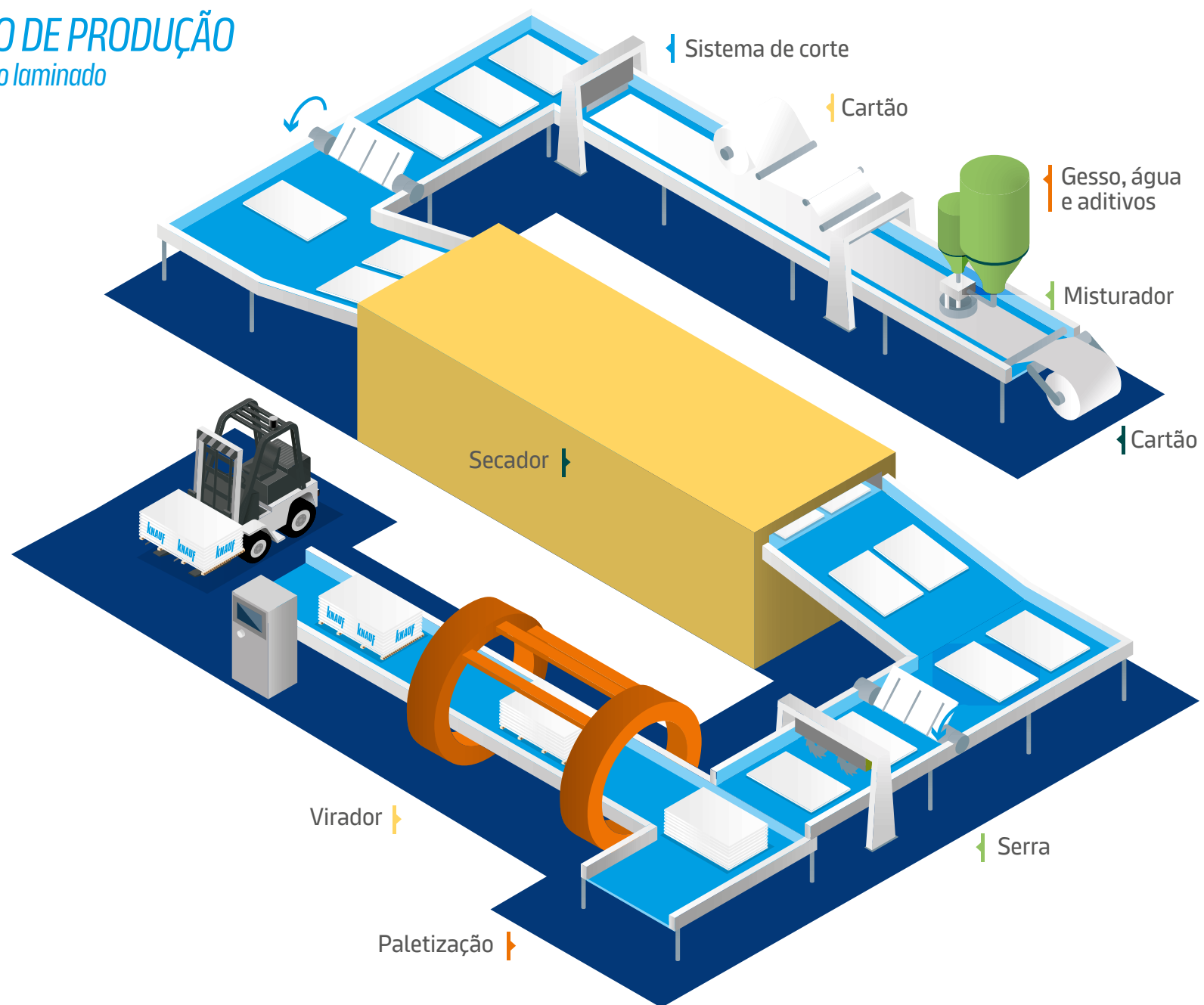
# PLACAS DE GESSO LAMINADO



**A qualidade, a inovação e a tecnologia** são fatores-chave para tornar as **fábricas** da Knauf nas **mais modernas do mundo.**

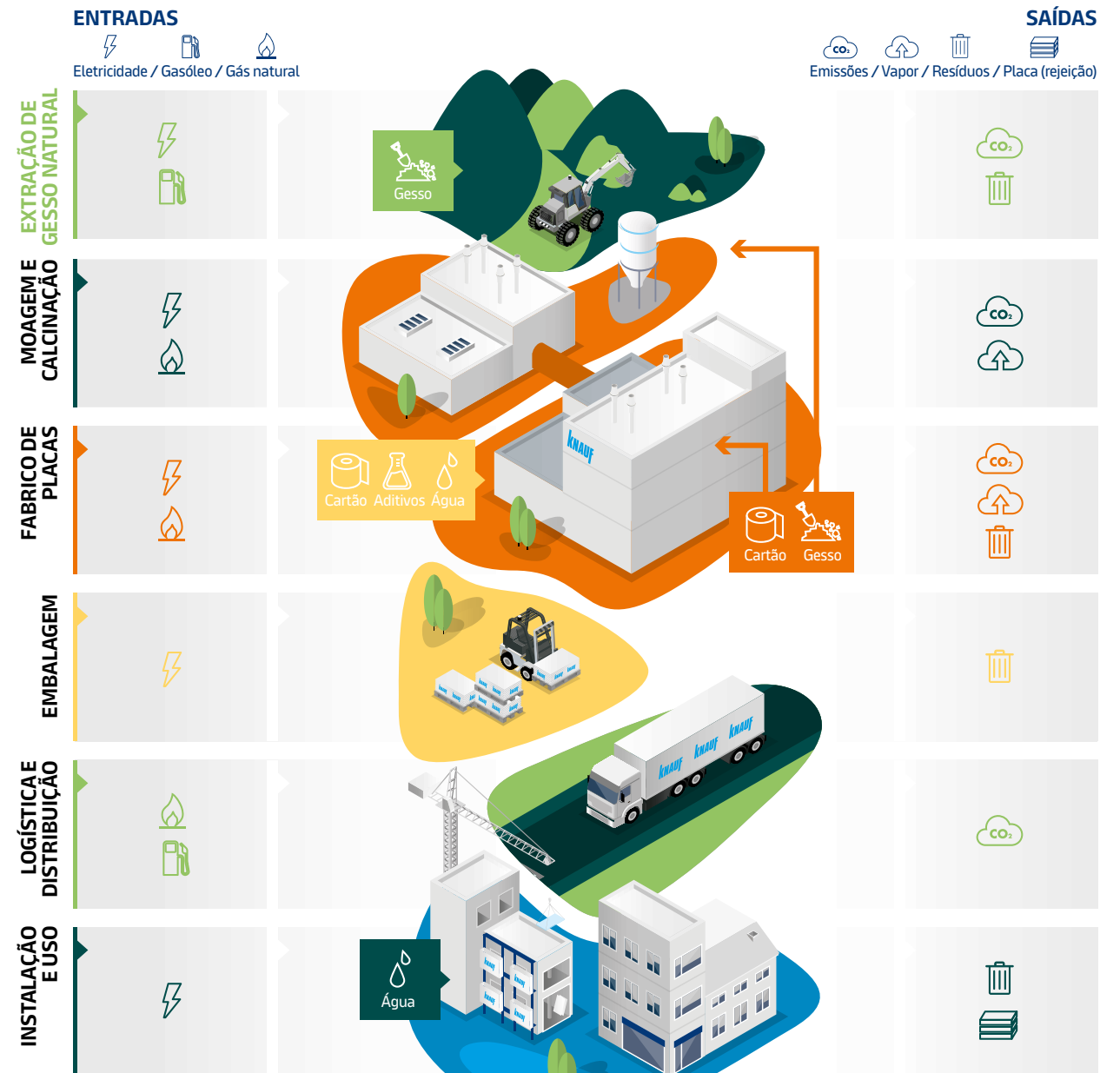
# PROCESSO DE PRODUÇÃO

Placas de gesso laminado



# CADEIA DE FORNECIMENTO KNAUF

Para o fabrico das nossas placas de gesso laminado



## RECICLAGEM

É obrigatório valorizar pelo menos 70% em peso dos RCD, para além de garantir a demolição seletiva, a separação na origem e a rastreabilidade completa dos resíduos.

Lei 7/2022 espanhola sobre resíduos e solos contaminados para uma economia circular



## RESÍDUOS

A construção de uma casa de 90 m<sup>2</sup> gera 6,57 toneladas de RCD, dos quais o gesso representa cerca de 6% em peso.



Estudo levado a cabo pela organização Clúster de la Edificación (dados de 2022)



**07**

**MODELO DE  
SUSTENTABILIDADE**

## A estratégia de sustentabilidade da Knauf Ibérica

Princípios do Modelo de Sustentabilidade da Knauf:

- Medidas de redução das emissões
- Promover atividades e iniciativas sustentáveis
- Promover a eficiência energética
- Apoiar plataformas e associações para o desenvolvimento sustentável
- Bem-estar centrado nas pessoas

### SUSTENTABILIDADE COMO EIXO CENTRAL

O modelo de negócio da Knauf tem como eixo central a sustentabilidade. O desenvolvimento sustentável é um compromisso de pleno direito. Tem a ver com o respeito pelo ambiente, com a criatividade e a inovação, com o bem-estar e a saúde, com a responsabilidade coletiva e individual. Em suma, com tudo o que nos ajuda a progredir para que possamos continuar a criar riqueza para as gerações futuras.

## OS NOSSOS OBJETIVOS DE SUSTENTABILIDADE



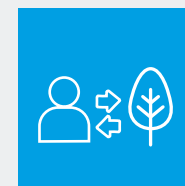
### CONSERVAR O AMBIENTE

A nossa missão é fabricar produtos com menos impacto no ambiente, reduzir as emissões de CO<sub>2</sub> e restaurar os ecossistemas onde desenvolvemos a nossa atividade. Sem esquecer a eficiência energética e a gestão otimizada da água e dos resíduos.



### PROMOVER UMA COMUNIDADE ENVOLVIDA

Queremos que a nossa força de trabalho e, por extensão, a comunidade mais ampla de fornecedores e clientes partilhem o nosso compromisso e contribuam para a implementação e a expansão de iniciativas sustentáveis para o nosso desenvolvimento.



### DIALOGAR COM O MEIO

Estabelecemos laços de colaboração com os agentes do território onde trabalhamos, participando em eventos culturais, sociais e recreativos. Ao mesmo tempo, damos-nos a conhecer através dos meios de comunicação social e da promoção de eventos locais.



### PROMOVER UMA ARQUITETURA SUSTENTÁVEL E SAUDÁVEL

O setor da construção é uma importante fonte de impactos ambientais. Só na Europa, os edifícios consomem 40% da energia. A Knauf considera todo o ciclo de vida do edifício e usa materiais e sistemas de construção mais sustentáveis no fabrico.

08

**CIRCULARIDADE  
NA KNAUF**



Entendemos que a circularidade não se resume à simples redução de resíduos na nossa atividade. É essencial ter em conta a forma como todos os sistemas da nossa cadeia de produção estão interligados e como dependemos dos recursos naturais. Esta abordagem permite-nos aumentar a produção sem esgotar estes recursos, otimizando a eficiência e assegurando a sua conservação para as gerações futuras.

A Knauf Ibérica foi reconhecida com o certificado de Economia Circular outorgado pela AENOR, que reforça o seu compromisso com a conceção de espaços habitáveis seguros.

Além disso, fruto dos nossos esforços contínuos para avançar e ajudar os nossos clientes com os seus resíduos de construção, foi desenvolvida a "K2C (Knauf To Cradle)", uma máquina patenteada pela Knauf com a capacidade de separar o gesso da celulose in situ. Esta máquina é usada diretamente na obra para gerir os restos de placas de gesso laminado durante a construção. Atualmente, estamos a desenvolver uma versão melhorada desta máquina, conhecida como "K2C (Knauf To Cradle) v2".

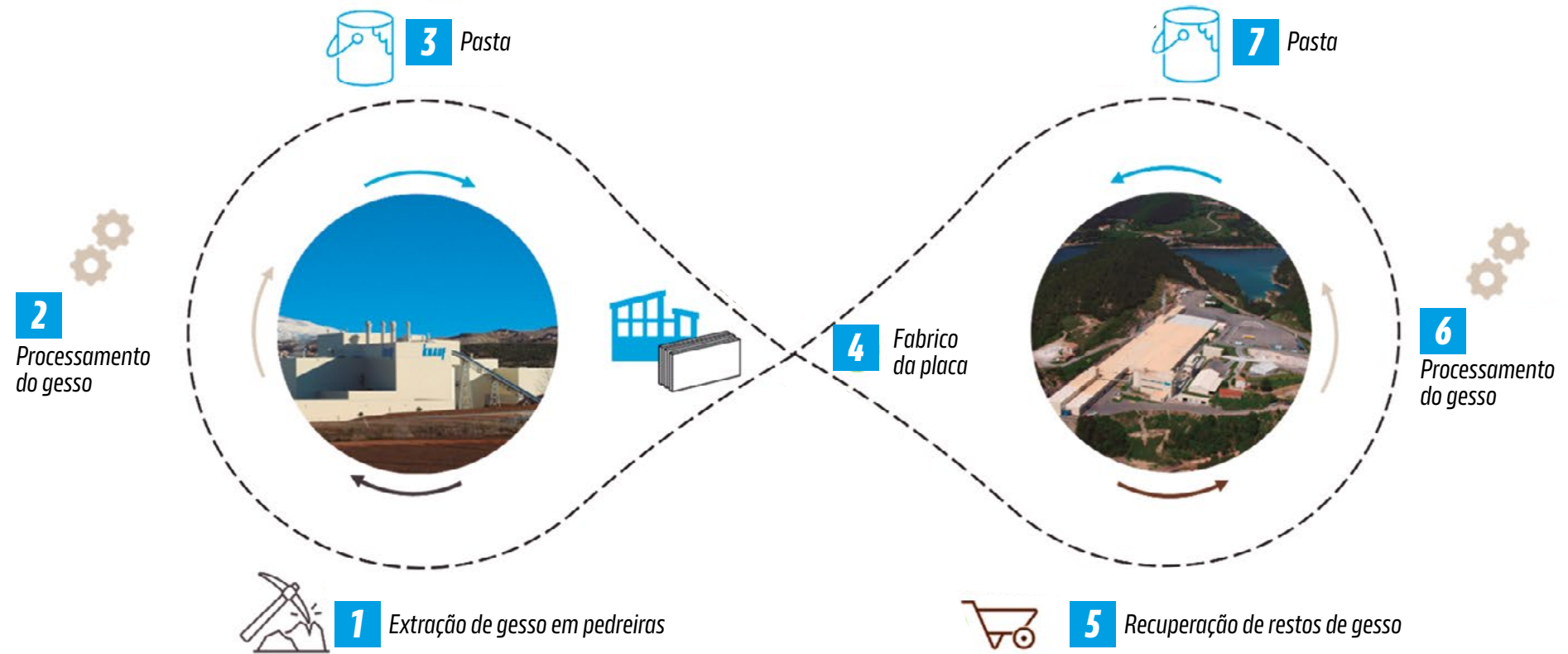
A Knauf cumpre as normas mais rigorosas nas áreas de compatibilidade ambiental, de utilização sustentável dos edifícios e de segurança.

A nossa missão é fabricar produtos com menos impacto no ambiente, reduzir as emissões de CO<sub>2</sub> e restaurar os ecossistemas onde desenvolvemos a nossa atividade, sem esquecer a eficiência energética e a gestão otimizada da água e dos resíduos.

Além disso, a Knauf utiliza o gesso como matéria-prima, que é sustentável por natureza. Os produtos de gesso que já não são utilizados podem ser reciclados e reintroduzidos na cadeia de valor.



## TRANSFORMAÇÃO CIRCULAR



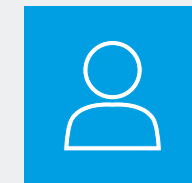
**AENOR**  
ESTRATEGIA  
100 % CIRCULAR



### **VISÃO**

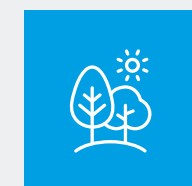
Continuar a promover o desenvolvimento sustentável, privilegiando a conservação do ambiente e o respeito pela comunidade envolvente.

### **Gerações futuras**



Desenvolvemos a sustentabilidade, assegurando um legado de recursos abundantes para o futuro.

### **Consideração pelo ambiente**



Reduzimos ao mínimo a extração de gesso nas pedreiras e eliminamos os resíduos no local.

09

**OBJETIVOS DE  
DESENVOLVIMENTO  
SUSTENTÁVEL**





### ENERGIA FOTOVOLTAICA EM GUIXERS

Painéis solares instalados no telhado da fábrica de Guixers.



### RECUPERAÇÃO SUSTENTÁVEL DE PEDREIRAS

Pulverização de água e sementes para a recuperação da fauna e flora em Escúzar.



### RECICLAGEM NOS ESCRITÓRIOS

Tríptico de boas práticas para ajudar a reciclar bem no serviço de catering.



### POLÍTICA DE MOBILIDADE E VIAGENS

A transformação da frota automóvel em híbridos foi aprovada em 2023 e será implementada em 2024.



### RECICLABILIDADE DO GESSO

A foto mostra a reciclagem "K2C (Knauf To Cradle)", que separa o gesso da celulose no local.



### POLÍTICA INTEGRADA DE SUSTENTABILIDADE

Esta política contém os nove eixos de ESG.



Na Knauf, assumimos um compromisso com os Objetivos de Desenvolvimento Sustentável (ODS) e mostramos como as empresas podem ser agentes de mudança positiva. Ao alinharmos as nossas operações, estratégias e valores com esta agenda, contribuímos de forma significativa para um futuro mais sustentável e resiliente para as gerações atuais e futuras.

Damos prioridade à eficiência energética e à redução das emissões de carbono, apoiando os ODS 7 e 15. Além disso, concentramo-nos na inovação de produtos e processos para promover a construção sustentável e a eficiência dos recursos, em conformidade com os ODS 9, 11 e 12. Implementamos também práticas de Responsabilidade Social Corporativa, promovendo condições de trabalho justas e seguras, apoiando as comunidades locais e promovendo a igualdade de género, com impacto direto nos ODS 5 e 8. Também nos concentramos noutros objetivos, como os ODS 3, 4, 6, 10, 13 e 17.

Posicionamo-nos como um modelo a seguir na implementação de práticas empresariais responsáveis. A nossa dedicação à eficiência, à inovação e ao apoio à comunidade reflete o nosso compromisso com os ODS e a nossa determinação em contribuir ativamente para um futuro mais justo e sustentável para todos.

**10**

**GOVERNAÇÃO  
CORPORATIVA**





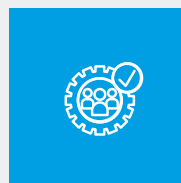
## Canal anónimo de denúncia

A fiabilidade, a credibilidade e a integridade são as pedras angulares do nosso sucesso empresarial. Assumimos o compromisso de cumprir as leis e os regulamentos de todos os países em que desenvolvemos a nossa atividade.

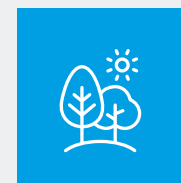
Em resposta à importância deste princípio básico, descrevemos em pormenor, num código de conduta, o que consideramos relevante neste contexto e definimos o que a Knauf, enquanto empresa, espera dos trabalhadores, clientes e fornecedores. De igual modo, implementámos um canal anónimo de denúncia de incumprimentos do código de conduta.

# CÓDIGO DE CONDUTA E GESTÃO ÉTICA

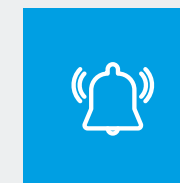
Aspetos incluídos no Código de Conduta:



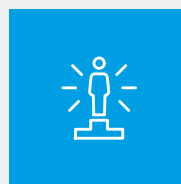
Gestão empresarial honesta e legal



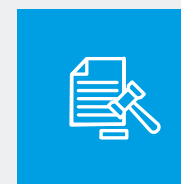
Ambiente



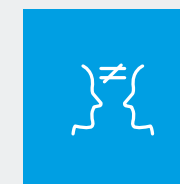
Notificação de irregularidades



Presentes e favores



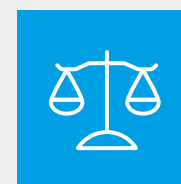
Não às infrações antitrust



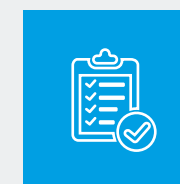
Conflitos de interesses



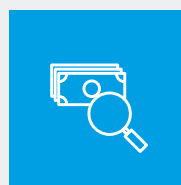
Confidencialidade e proteção de dados



Condições de emprego justas



Notas e relatórios



Não à corrupção e ao suborno



Segurança no trabalho



Donativos e patrocínios

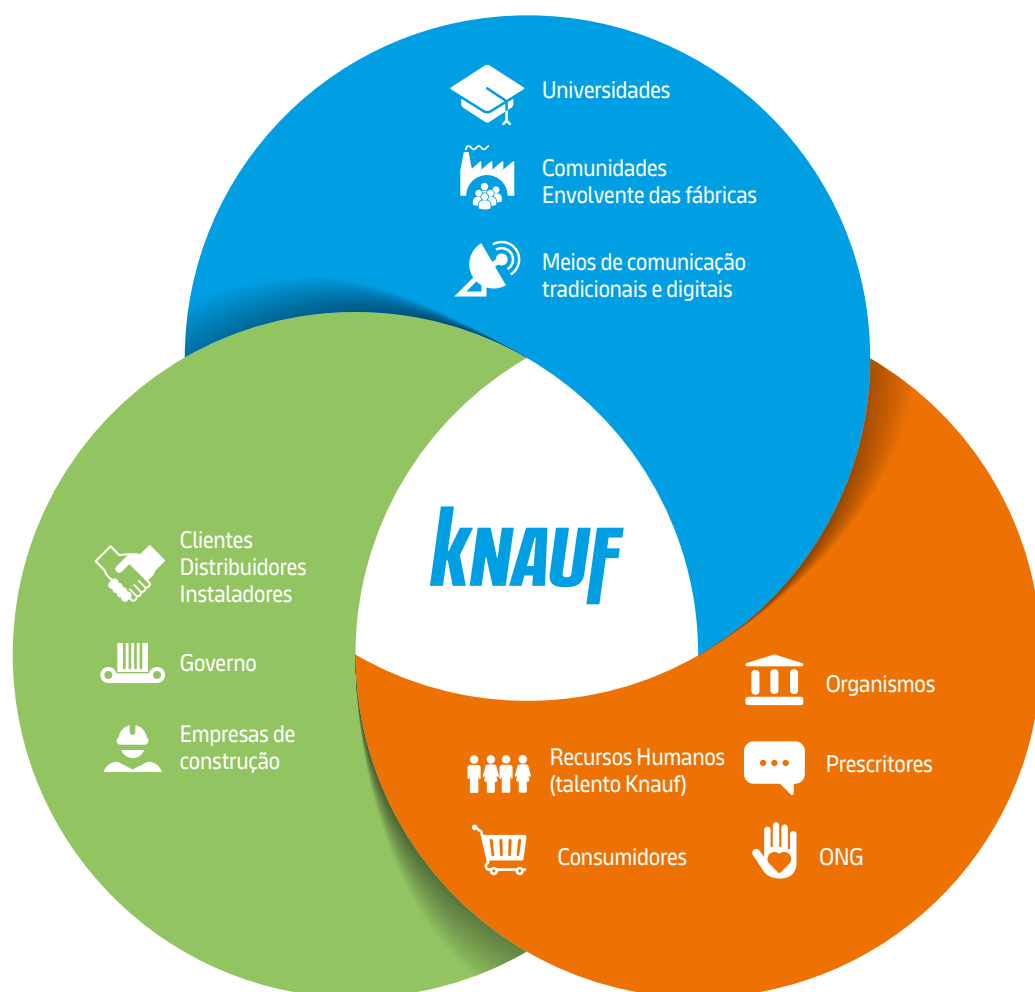


Propriedade da empresa

## RELAÇÕES COM AS PARTES INTERESSADAS

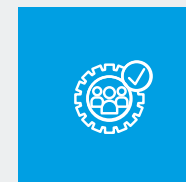
Para o fabrico das nossas placas de gesso laminado

A Knauf considera que uma parte interessada é qualquer grupo social que seja ou possa ser afetado pela atividade da organização, agora ou no futuro, ou que legitimamente afete ou possa afetar a organização e, conseqüentemente, os seus resultados.

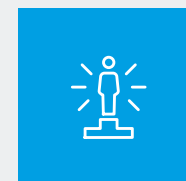


## COMPROMISSOS KNAUF

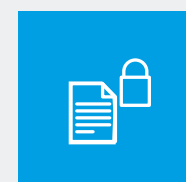
Com base nos nossos valores e num espírito de melhoria contínua, definimos e implementámos os seguintes compromissos:



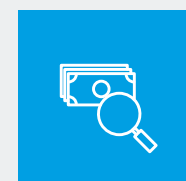
Fomentar uma cultura de gestão integrada.



Aumentar o grau de satisfação dos nossos clientes e partes interessadas.



Assegurar que o trabalho é executado de forma adequada e segura, a fim de evitar danos e a deterioração da saúde dos trabalhadores e colaboradores.



Divulgar internamente o conteúdo da política, programas e objetivos de qualidade, ambiente e prevenção de riscos profissionais, promovendo ações de participação, sensibilização, informação e formação.



Gerir e avaliar corretamente os riscos e os impactos ambientais que produzimos.



Satisfazer os requisitos dos nossos clientes e outros subscritos pela organização.



Apoiar a aquisição de produtos e serviços sustentáveis e energeticamente eficientes.



Garantir a transparência e a exatidão das informações, fornecendo-as aos nossos parceiros e clientes.

## CERTIFICADOS DE GESTÃO

A Knauf tem uma Política Integrada sustentável e de várias certificações que visam organizar a gestão da empresa em diferentes áreas e aplicar o princípio da precaução. Estas certificações são voluntárias, mas têm vindo a ganhar reconhecimento e aceitação a nível nacional e internacional.



### ISO 9001

A Knauf é certificada por esta norma internacional, que tem em conta a atividade da empresa centrada na satisfação do cliente, fornecendo produtos e serviços que satisfazem os requisitos internos e externos da empresa.



### ISO 14001

Trata-se de uma norma internacionalmente aceite, com a qual a Knauf implementou um sistema de gestão ambiental eficaz.



### ISO 45001

A Knauf melhora continuamente a saúde e a segurança no trabalho através desta norma e cria um ambiente seguro e saudável para o pessoal.



### ECONOMIA CIRCULAR (ISO 59000)

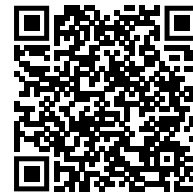
Knauf, a primeira empresa do setor a obter esta certificação inovadora que determina a relevância dos aspetos da economia circular a serem abordados, permitindo-lhe assim dar os primeiros passos e determinar para que princípios internacionais da economia circular está a contribuir.

11

**ARQUITETURA  
RESPONSÁVEL**



**Este é o ADN da Knauf:**  
*innovar para reduzir os  
impactos ambientais  
e oferecer produtos  
e sistemas para uma  
arquitetura sustentável  
e saudável.*



## **Inovação para a sustentabilidade**

A inovação é fundamental para a sobrevivência de uma empresa e este valor é intrínseco à cultura da Knauf. O mercado está a tornar-se cada vez mais competitivo e, por isso, temos de inovar, oferecendo valor acrescentado à marca.

A inovação é necessária para transformar a empresa e fazê-la crescer. Manter-se na vanguarda, oferecendo novos produtos, sistemas e serviços que satisfaçam as necessidades dos clientes e criando novas oportunidades, posiciona a empresa como uma referência no mercado.

## **ARQUITETURA SUSTENTÁVEL**

O setor da construção é uma importante fonte de impactos ambientais. Só na Europa, os edifícios consomem 40% da energia. Por isso, a Knauf considera todo o ciclo de vida do edifício e trabalha com materiais e sistemas de construção mais sustentáveis.

A promoção de uma arquitetura mais sustentável é um elemento estratégico da Knauf, que está patente no fabrico de produtos e na sua aplicação nos diferentes processos de construção mais sustentáveis.

A Knauf é também uma referência na construção avançada pela sua conceção de produtos e sistemas de elevado desempenho:

- **Sistema Aquapanel** que, graças aos seus baixos valores de transmitância térmica, reduz as necessidades energéticas e as emissões.
- **Cleaneo®** concebido para o conforto e a saúde das pessoas, porque melhora o conforto acústico e a qualidade do ar interior.
- **Diamant secure** centrado na segurança.
- **Lightboard**, família de placas leves.
- **Safeboard**, uma placa sem chumbo que protege contra a radiação.

Estes produtos aumentam o conforto e a qualidade no interior dos edifícios e são concebidos para reduzir os impactos ambientais em todas as fases do seu ciclo de vida.



Desta forma, o desempenho da grande variedade de sistemas Knauf contribui para a obtenção dos selos de sustentabilidade no âmbito da construção mais amplamente reconhecidos: BREEAM, LEED, WELL, GREEN, DGNB e outros.





**12**

***INICIATIVAS E  
PARCERIAS***



O compromisso da Knauf passa pelo desenvolvimento de relações de parceria com toda a cadeia de valor do nosso setor, começando na fase de projeto e terminando com a instalação dos nossos sistemas. Estamos totalmente orientados para as diferentes necessidades de prescritores, promotores imobiliários/construtores, distribuidores e instaladores.

A Knauf está associada às seguintes organizações e iniciativas:



Pacto Global



Asociación Técnica y Empresarial del Yeso



FEDA Business School



Fundación Minería y Vida



Arquitectura y Sociedad



Building Smart



Green Building Council España (GBCe)



Colegio Oficial de Arquitectos de Madrid (COAM)



Asociación Andaluza y Extremeña de Empresas Instaladores de Placa de Yeso Laminado y Techos (ADIPAEX)



13

**PESSOAS**





## ***Compromisso com a equipa***

Como empresa familiar, a Knauf está ciente do papel essencial desempenhado pelos trabalhadores, que são responsáveis pelo sucesso da empresa. O crescimento pessoal e o desenvolvimento da carreira são tão importantes como a gestão da saúde e a promoção da diversidade.



## ***Saúde e segurança da nossa equipa envolvida no fabrico das nossas placas de gesso laminado***

A Knauf dispõe de um sistema de gestão de segurança e prevenção de riscos laborais. Trata-se de um regulamento interno de cumprimento obrigatório por todos os trabalhadores e empresas que trabalham com a nossa organização. Por este motivo, **estamos certificados em conformidade com a norma ISO 45001 relativa aos sistemas de gestão da saúde e segurança no trabalho nos nossos dois centros de produção em Espanha, Guixers e Escúzar.**

O êxito do nosso sistema de segurança nos centros de produção é tal que, nos últimos anos, a taxa de sinistralidade do centro de produção de Escúzar foi nula.



## SERVIÇOS E PROGRAMAS VOLUNTÁRIOS

A Knauf promove a saúde dos seus trabalhadores através de serviços e programas voluntários:



Seguro de acidentes e de vida para todo o pessoal.



Promoção do uso de transportes públicos e hábitos saudáveis, evitando o uso de veículo próprio.



Hábitos alimentares saudáveis, eliminação de produtos não saudáveis das máquinas de venda automática e fornecimento de fruta fresca no local de trabalho a todos os trabalhadores.



Promoção do desporto, com patrocínio de atividades e equipas desportivas.



Controlos médicos anuais, com uma vigilância da saúde mais rigorosa do que a exigida pela atual legislação.

## PROGRAMAS DE BEM-ESTAR E DE RESPONSABILIDADE SOCIAL CORPORATIVA

- **Fazemos parte da Carta da Diversidade**, mas também oferecemos formação obrigatória a todos os novos empregados (e formação aberta a 100% do pessoal) sobre diversidade, inclusão e igualdade de género.
- **Plano para a igualdade** implementado de 2021 a 2025. Não existem disparidades salariais de género, de acordo com as auditorias externas aos nossos registos salariais.
- **Plano de equilíbrio entre a vida pessoal e profissional.** Horários de trabalho flexíveis para promover o equilíbrio entre a vida pessoal e profissional, juntamente com outras medidas para facilitar a harmonização de ambos os domínios.
- **Empresa mentalmente saudável** promovemos o bem-estar emocional e psicológico dos nossos trabalhadores, dispomos de uma linha de apoio psicológico e de aconselhamento social gratuita 24 h/365 dias, fomentando um ambiente solidário e equilibrado.
- **Inquéritos de satisfação profissional.** Este inquérito é crucial para receber feedback confidencial de todos os trabalhadores sobre o ambiente de trabalho, identificar áreas de melhoria e manter processos satisfatórios.
- **Descontos para empregados.** Todos os empregados da Knauf Ibérica têm acesso a um portal de descontos especiais.
- **Seguro de saúde coletivo voluntário.** Todas as pessoas que trabalham na Knauf Ibérica podem subscrever o nosso seguro de saúde com a ASISA.
- **Plano estratégico de prevenção e segurança no trabalho (3 anos)** conjunto de ações e políticas destinadas a identificar os riscos e a melhorar a segurança e o bem-estar dos trabalhadores no local de trabalho.
- **Dia da árvore.** É um dia na companhia de crianças de várias escolas da região, durante o qual são plantadas árvores para contribuir para a reflorestação, conservação e melhoria do ambiente natural.
- **Nutricionista.** Oferecemos uma linha de atendimento com um nutricionista para os trabalhadores e as suas famílias.
- **Almoço de Natal e cabazes de Natal solidários (em colaboração com o centro especial de emprego)** Almoço de Natal anual e cabazes solidários em colaboração com a ILUNION.
- **Avaliação dos riscos psicossociais (Safety Talk)** palestras de segurança para identificar e gerir os fatores psicológicos e sociais que afetam o bem-estar no trabalho.

*Tudo o que fazemos, todas as decisões que tomamos e todas as ações que empreendemos, têm sempre em mente o **bem-estar das pessoas e da sociedade**. Estamos empenhados em dar prioridade à saúde e à segurança da nossa equipa, garantindo a sua proteção em todos os momentos. Dispomos de uma força de trabalho empenhada e diversificada, apoiada por **políticas de sucessão sustentáveis** pois acreditamos firmemente no nosso talento interno, construindo assim um futuro forte e coerente com os nossos valores*



14

**BIODIVERSIDADE  
E ALTERAÇÕES  
CLIMÁTICAS**

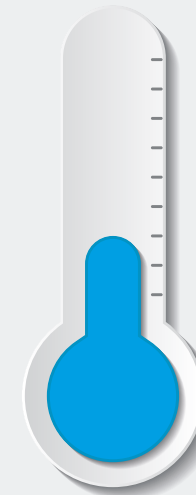




## **Sustentabilidade ambiental**

A sustentabilidade na Knauf é uma realidade que está firmemente ancorada na cultura e nos valores da organização. Para a Knauf, isto significa assumir a responsabilidade, juntamente com o nosso pessoal e os nossos clientes, pela proteção do ambiente.

**Dia da Sustentabilidade:** evento em que são apresentadas de forma lúdica informações e metas relativas à sustentabilidade na Knauf, envolvendo e motivando os empregados em tudo o que está relacionado com a sustentabilidade.



### **KNAUFÓMETRO**

Concebido para incentivar as práticas de reciclagem no escritório, funciona como um termómetro virtual, medindo o empenho e os esforços de reciclagem dos empregados.

O Knaufómetro começa em 160 graus, simbolizando o ponto de partida na gestão de resíduos. À medida que os empregados vão adotando hábitos mais sustentáveis e participam ativamente na reciclagem, a temperatura do Knaufómetro desce. Todas as ações positivas e todos os esforços para reduzir, reutilizar e reciclar contribuem para baixar a temperatura. O objetivo é atingir 0 graus, um indicador de práticas de reciclagem bem sucedidas no escritório.

O Knaufómetro da Knauf não só promove a consciência ambiental e a responsabilidade partilhada, como também recompensa os empregados com um pequeno-almoço ou um brunch quando o objetivo de reciclagem de 0 graus é atingido. Esta ferramenta educativa e motivacional envolve toda a equipa na missão de sustentabilidade da empresa, promovendo um ambiente de trabalho que privilegia a sustentabilidade e reflete o compromisso da Knauf com um futuro mais ecológico e responsável.

A vibrant underwater scene featuring a diverse coral reef. The foreground is dominated by large, delicate, pinkish-purple fan corals. To their right and extending towards the background are numerous yellowish-green branching corals. The water is clear and blue, with sunlight filtering through from above, creating a dappled light effect on the reef. The overall composition is rich in color and texture, showcasing the complexity of a healthy marine ecosystem.

## **Biodiversidade e impactos ecológicos**

A proteção da biodiversidade é de grande importância para a Knauf, pelo que o restauro dos ecossistemas após a atividade mineira de extração de gesso é um objetivo primordial.

Por conseguinte, com o compromisso de proteção da biodiversidade, a Knauf participou ativamente na proposta de um Quadro de Indicadores para a Gestão da Biodiversidade em Pedreiras de Gesso na Europa, da Eurogypsum, um quadro de indicadores-chave de desempenho sobre a biodiversidade na indústria do gesso a nível europeu.

**O seu objetivo é *melhorar a sustentabilidade nas pedreiras e facilitar a gestão da biodiversidade através da criação de serviços de informação adequados para manter o seu estado natural.***

## ALTERAÇÕES CLIMÁTICAS E EMISSÕES



Incentivar a utilização dos transportes públicos, oferecendo aos nossos trabalhadores vales de transporte.



Utilização de papel reciclado.



Desligar as luzes em certas áreas quando há luz natural suficiente.



Contentores de reciclagem em todos os nossos centros.



Redução do número de impressões e do número de impressoras.



Instalações de medidores de CO<sub>2</sub> nos escritórios.

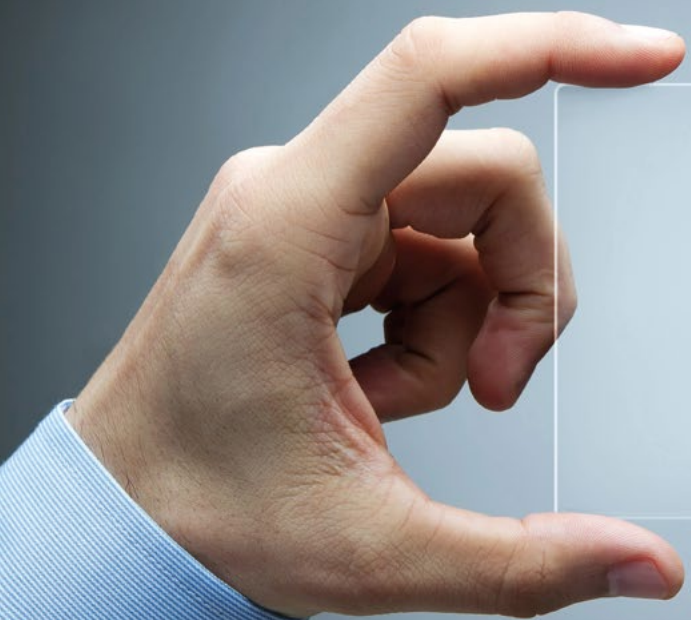
## REDUÇÃO DO IMPACTO AMBIENTAL DOS NOSSOS PRODUTOS

A Knauf aposta na melhora contínua através do uso de ferramentas para minimizar os impactos ambientais dos produtos, o que se reflete nas mais de 20 Declarações Ambientais de Produto. Os dados obtidos são utilizados para reduzir o seu impacto através de uma conceção mais respeitadora do ambiente e do desenvolvimento de estratégias para reduzir e compensar a pegada de carbono dos produtos.



**15**

**COMUNICAÇÃO**

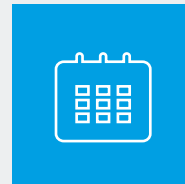




Na Knauf, consideramos a comunicação e a transparência como pilares fundamentais da nossa gestão empresarial. Estamos empenhados na transparência, tanto a nível interno como externo, que é essencial para o bom funcionamento e a coesão organizacional da nossa empresa.

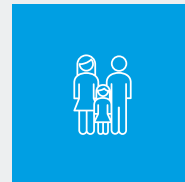
## SENTIDO DE COMUNIDADE

No departamento de Comunicação da nossa empresa, orgulhamo-nos de coordenar e promover atividades que reforçam o sentido de comunidade e a ligação entre os nossos empregados e as suas famílias.



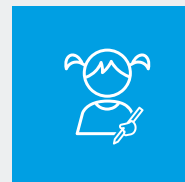
### CONVENÇÃO ANUAL

Um evento em que é apresentada a toda a empresa a estratégia do grupo, as metas alcançadas durante o ano e os desenvolvimentos mais recentes. Este encontro é uma oportunidade para alinhar toda a equipa com os objetivos futuros e é complementada por atividades de "team building" destinadas a reforçar a coesão e a colaboração entre os empregados.



### FAMILY DAY

Um dia especial em que as famílias dos nossos trabalhadores são convidadas a visitar a empresa para desfrutar de um lanche e participar em várias atividades recreativas. Este evento foi concebido para reforçar os laços entre a vida profissional e a vida pessoal, permitindo que os trabalhadores partilhem o seu ambiente de trabalho com os seus entes queridos e promovendo uma atmosfera de comunidade e de pertença.



### CONCURSO INFANTIL

Através do Concurso de Natal Infantil, damos aos filhos dos nossos empregados a oportunidade de expressarem a sua criatividade e visão sobre questões empresariais importantes através da arte, cujos desenhos vencedores serão orgulhosamente exibidos no nosso calendário anual.

16

**RECONHECIMENTOS**





*Rafael García Meiro e Alberto De Luca  
CEO da Aenor e CEO da Knauf Ibérica*

Tornámo-nos a primeira empresa da indústria mineira e da construção a obter uma certificação de Economia Circular. Esta certificação, que se baseia na gestão de projetos, abrange toda a cadeia de valor da Knauf Ibérica. Vai desde a administração das atividades mineiras até à gestão adequada dos nossos produtos no final da sua vida útil, passando pelos diferentes serviços prestados pelos nossos sistemas nas habitações.



A Câmara de Comércio Alemã para Espanha (AHK) premiou a Knauf e a Knauf Insulation pelo seu papel na construção da casa Sophia, uma das casas mais sustentáveis de Espanha, construída pela 100×100 Biopasiva. O júri destacou a melhoria da qualidade do ar interior, o conforto acústico dos materiais utilizados, a estratégia de zero resíduos e a contribuição para a economia circular e a reduzida pegada de carbono do projeto.



17

**CLIENTES**





## **Relação com os nossos clientes**

Para a Knauf, toda a atividade se centra na procura da excelência e na satisfação das necessidades dos clientes.

Uma excelência e satisfação pautadas pelos valores, o posicionamento e a imagem de marca da empresa no mercado global, bem como através do enfoque no desenvolvimento de produtos, sistemas, soluções e processos que satisfaçam as expectativas do mercado e os requisitos das partes interessadas.



KNAUF AKADEMIE

## **KNAUF AKADEMIE**

Queremos que os profissionais da Knauf se tornem uma referência no mercado, e é por isso que criámos a Knauf Akademie, um espaço inovador de formação online e presencial. Aqui, a nossa equipa de especialistas transmite conhecimentos sobre os materiais e sistemas de construção da Knauf, além de oferecer as mais recentes atualizações técnicas de acordo com as normas em vigor. É nosso compromisso melhorar a formação de técnicos e instaladores, fornecendo os melhores meios e conhecimentos relevantes para o setor da construção.

A formação pode ser teórica (Workshops Técnicos) ou prática, bem como uma combinação de ambas. As instalações foram concebidas para que todos os formandos possam participar ativamente na parte prática dos nossos cursos de formação, num ambiente inovador e seguro. Para o efeito, dispomos dos meios mais modernos e de várias boxes de trabalhos práticos onde podemos trabalhar com sistemas completos.

### **A QUEM SE DESTINA?**

A técnicos (arquitetos, engenheiros de construção civil, especialistas em acústica...), instaladores (PGL, aplicadores de gesso...) do setor da construção e setores afins.



# ***KNAUF***

[www.knauf.es](http://www.knauf.es)

f @ y in d

***Build on us.***