

KNAUF

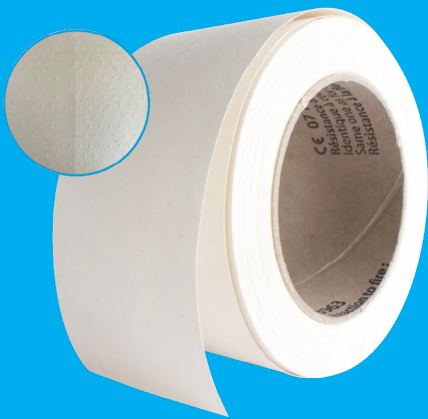
PARACHÈVEMENT À SEC

Bande papier pour joint

Bande de renfort en papier

Fiche technique

08/2024



Knauf

Rue du Parc Industriel 1, B-4480 Engis

Service technique

Tel.: +32 (0) 4 273 83 02

technics@knauf.be

www.knauf.com

Bande papier/fr/08.24/K442/FT

Build on us.

Description produit

Bande de renforcement en papier micro-perforé pour renforcer les joints entre deux plaques de plâtre ou de fibres de plâtre (selon le système de bord choisi). En raison de ses propriétés, il offre une meilleure résistance à la déchirure. Au milieu, cette bande est munie d'un pli en V pour faciliter le pliage lors de l'utilisation de la bande de papier pour renforcer les coins intérieurs.

Domaine d'application

Pour parois intérieures et plafonds (bords AK, SK, HRAK).

Mise en œuvre

En premier lieu, remplir les joints à l'aide d'un enduit de remplissage, p. ex. Jointfiller PLUS (1 mm d'épaisseur) et appliquer immédiatement la bande papier sur l'enduit frais. En fonction du degré de finition souhaité, utiliser une ou plusieurs couches d'enduit de remplissage pour une finition lisse.

Dimensions	Taille standard	Livraison
Largeur : 50 mm	23,00 m - 150,00 m	1 carton (20 pièces)

ATTENTION :

Cette fiche est destinée à l'information de notre clientèle. Elle annule toutes les précédentes. Les données correspondent à l'état le plus récent de nos connaissances, mais ne sauraient en aucune façon engager notre responsabilité. Nous vous recommandons de prendre contact avec notre service technique afin de vérifier l'exactitude des informations. Tous droits réservés. Les modifications, reproductions photomécaniques, même si elles sont faites par extrait, nécessitent l'autorisation expresse de Knauf.

Les propriétés constructives, statiques et physiques des systèmes Knauf ne peuvent être garanties qu'à condition d'utiliser exclusivement des composants des systèmes Knauf ou des produits recommandés par Knauf.

