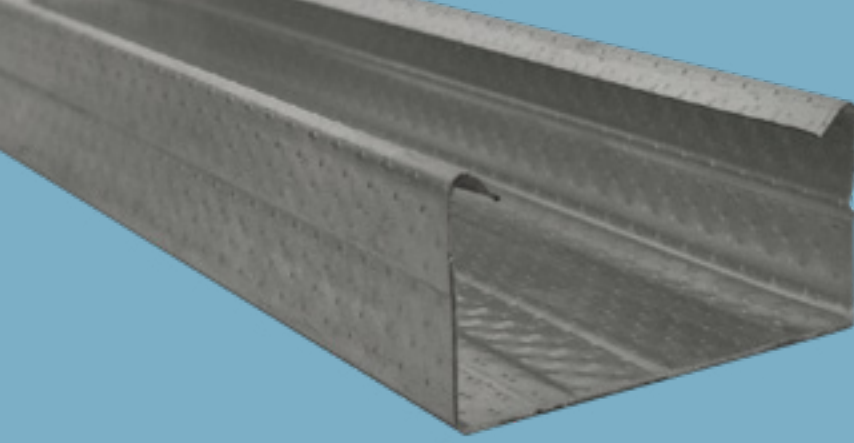


Tavan C Profilleri

Ürün Teknik Föyü

12/2023



Tavan C Profilleri

Profil

Ürün Tanımı

Alçıpan® Asma Tavan Sistemlerinde ana ve tali taşıyıcı; agraflı duvar giydirme sistemlerinde ana taşıyıcı olarak kullanılan profildir.

Depolama

- Profiller bağ olarak paketlenir.
- Profillerin ıslanmaması gerekir.
- Ambalajlar düz, kuru, temiz bir alanda stoklanmalıdır.

Referans Standart

TS EN 14195

Kullanım Alanları

- Alçıpan® asma tavan sistemleri
- Agraflı duvar giydirme sistemleri

Teknik Özellikler

Tanım	Kalınlık (mm)	Ağırlık (kg/m)	Genişlik (mm)	Yükseklik (mm)	Uzunluk (mm)	Paketleme (adet/bağ)	Ürün Kodu
Tavan C Profilleri	0,6	0,580	60	27	3000	12	319198
Tali Taşıyıcı Tavan C Profilleri							24599

Sistem Performans Özellikleri

Ses yalıtımı, yangın dayanımı ve benzeri performans değerleri, Alçıpan®'ın kullanıldığı sistem ve bileşenlerine göre farklılık göstermektedir. Detaylı bilgi için bakınız;

[Knauf Teknik](#)

[Doküman Merkezi](#)

Uygulama

Uygulama için Knauf sistem broşürlerinde belirtilen teknik detaylara ve uygulama yöntemlerine uyulması önerilir.

▶ 444 YAPI - 9274

▶ www.knauf.com.tr / www.teknik.knauf.com.tr

▶ teknik@knauf.com

Merkez: Knauf Moment Beştepe Ofis, Beştepe Mah. 32.Cadde No:1/212-218 06560 Beştepe-Yenimahalle
/ ANKARA Tel: 0312 297 0100 Faks: 0312 266 4506

Knauf A.Ş broşür içerisindeki tüm bilgileri değiştirme hakkına sahiptir. Her hakkı saklıdır, izinsiz çoğaltılamaz, kopyalanamaz.