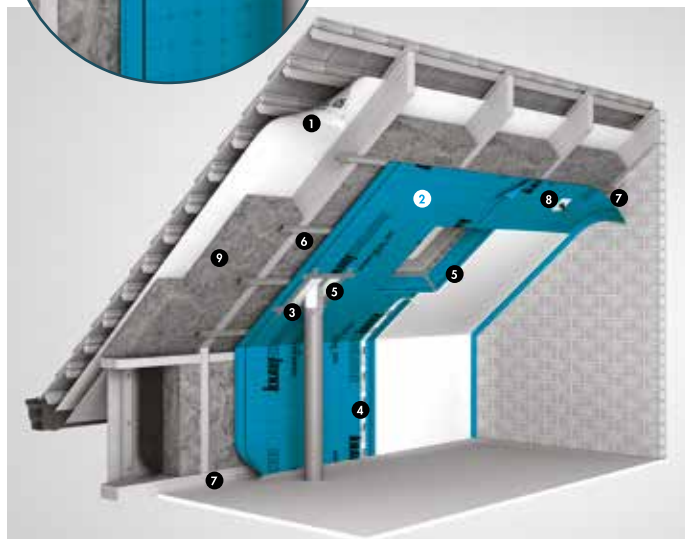


HOMESAL LDS 2

www.knaufinsulation.be

LUCHTDICHTE DAMPREM



PRODUCTBESCHRIJVING

Damprem vervaardigd uit lagen verstevigd gesponnen polypropyleen met een film met een Sd-waarde van 2 m, voldoet aan EN 13984.

HOMESAL®
SYSTEM

Dampschermen

- 2 HOMESAL LDS 2
- HOMESAL LDS 100
- HOMESAL LDS FLEXPLUS

Onderdakfolie

- 1 HOMESAL LDS 0.04

Kleefbanden en dichtingskit

- 4 HOMESAL LDS SOLUPLAN
- 5 HOMESAL LDS SOLUFIT-1
- 6 HOMESAL LDS SOLUFIT-2
- 7 HOMESAL LDS SOLUMUR 310

Isolatie

- 9 KNAUF INSULATION MINERALE WOL

TECHNISCHE KENMERKEN

Waterdampdoorlatendheid; Sd-waarde (EN 1931)	2 m (-0/+1.5m)
Algemene productnorm	EN 13984
Certificering Prestatieverklaring	Prestatieverklaring
Gewicht per oppervlakte-eenheid (EN 1849-2)	Ong. 120 g/m ² (+10 g/m ²)
Brandreactie (EN 13501-1)	E
Waterdichtheid (EN 1928)	Conform
Treksterkte (EN 12311-2)	180 (L) / 170 (T) N/50mm
Scheurweerstand (EN 12310-2)	150 (L) / 150 (T) N
Rollbreedte	1.5 m
Rollengte	50 m
m ² /rol	75 m ²

HOMESEAL LDS 2

BIJKOMENDE INFORMATIE

Gebruik

Voor gebruik als dampremmende laag en luchtdicht membraan in houtskeletbouw.

Ontworpen voor gebruik in combinatie met de componenten van het Homeseal systeem.

Voor gebruik als dampremmende laag vooral bij renovatie van buitenaf van een hellend dak.

Ook te gebruiken als dampremmende laag bij werken van binnenuit.

Verwerking

Dit Vapour Control Layer (VCL) membraan wordt uitgerold op de isolatie, horizontaal of verticaal, en bevestigd met niet-corrosieve nietjes of met een dubbelzijdige kleefband zoals de «Homeseal LDS Solifit 2» op metalen frame.

Overlappingsen worden bij voorkeur afgedicht met een enkelzijdig plakband, zoals de «Homeseal LDS Soliplan», of de «Homeseal LDS Solifit 1», of met een dubbelzijdig plakband zoals de «Homeseal LDS Solifit 2». Nietjes moeten worden afgedekt met een enkelzijdig plakband.

Doorvoeren of aansluitingen op aangrenzende bouwdelen moeten goed worden afgedicht, idealiter met de tapes «Homeseal LDS Soliplan», «Homeseal LDS Solifit 1» of «Homeseal LDS Solifit 2».

Het VCL-membraan moet los, vlak en kreukvrij worden gelegd. Waar mogelijk moet het aantal overlappingsen tot een minimum worden beperkt door volle banen te gebruiken.

Aandacht voor details is belangrijk. Een perfecte afdichting van overlappingsen of doorvoeren is noodzakelijk om de luchtdichtheid van de binnenschil te behouden.

Weerstand van de materiaalcombinaties tegen veroudering

Goed uitgevoerde hechtingen met gecertificeerde systeemcomponenten zijn uiterst goed bestand tegen veroudering.

Gebruiksaanwijzingen

Volg de relevante verwerkingsrichtlijnen en de pictogrammen op de verpakking. Daarnaast zijn de relevante normen en de regels van goed vakmanschap van toepassing.

Certificering en verklaarde eigenschappen

Het product is CE-gemarkeerd, aangezien het voldoet aan alle criteria van de geharmoniseerde norm EN 13984. De prestatieverklaring (DOP) is beschikbaar op <https://www.knaufinsulation.com/iframe-cprdop?dopkey=>.

Packaging

Het product wordt geleverd in een PE-folie om het te beschermen.

Opslag

Rollen dienen bewaard te worden op een pallet en beschermd worden tegen direct zonlicht, regen en sneeuw. Rollen of paletten niet stapelen tijdens transport of opslag.

TOEPASSINGSRICHTLIJNEN



Het gebouw dient geventileerd te worden opdat de relatieve luchtvochtigheid onder de 75 % zou blijven tijdens de montage.



Plaats tweezijdige kleefband Homeseal LDS Solifit-2 voor u het membraan aanbrengt.



Plaats het membraan altijd over de dragende elementen.



Plaats het membraan met een overlapping van 10 cm.



Gebruik nietjes maat 8/10.



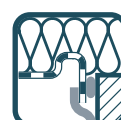
Breng nietjes aan op 10-15 cm afstand van elkaar.



Plaats de Homeseal LDS Soliplan, 1-zijdig plakband, om de overlapping af te dichten.



Druk aan om een goede hechting van de kleefband met het membraan te verzekeren.



Gebruik Homeseal LDS Solimur 310-lijm om luchtdichte aansluitingen te maken tussen de Homeseal-membranen en de bouwdeelen.



Gebruik kleefband Homeseal LDS Solifit-1 om de opening tussen leidingen en membranen vast te kleven.

CERTIFICERING



1390 15

