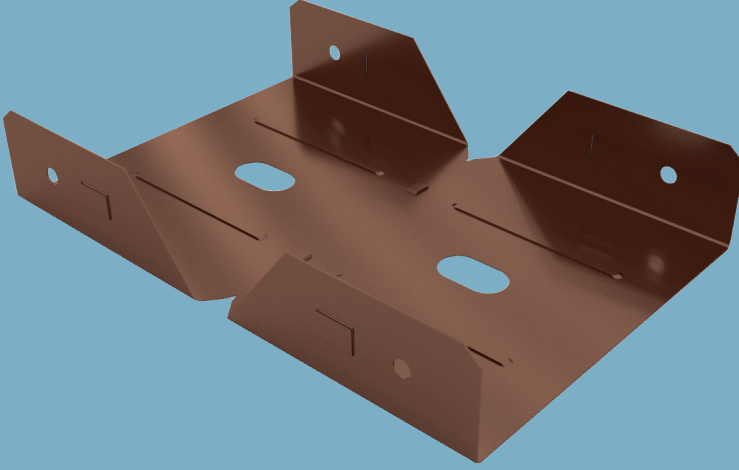


Açılı Ekleme Parçası

Ürün Teknik Föyü

12/2023



Açılı Ekleme Parçası

Askı elemanı

Ürün Tanımı

Tavan C Profillerini tavana ve duvara bağlayan askı elemanıdır.

Depolama

Bağlantı elemanlarının ıslanmaması gerekir. Ambalajlar düz, kuru, temiz bir alanda stoklanmalıdır.

Referans Standart

-

Kullanım Alanları

- Asma tavan sistemleri

Özellikleri

- Temiz ve kolay montaj

Teknik Özellikler

Tanım	Kalınlık (mm)	Standart
Açılı Ekleme Parçası	0,5	-

Ürün Çeşitliliği

Tanım	Ağırlık (kg/adet)	Paketleme (adet/paket)	Ürün Kodu
Açılı Ekleme Parçası	0,053	100	147510

Sistem Performans Özellikleri

Ses yalıtımı, yangın dayanımı ve benzeri performans değerleri, Alçıpan®'ın kullanıldığı sistem ve bileşenlerine göre farklılık göstermektedir. Detaylı bilgi için bakınız;

[Knauf Teknik](#)
[Doküman Merkezi](#)

Uygulama

Uygulama için Knauf sistem broşürlerinde belirtilen teknik detaylara ve uygulama yöntemlerine uyulması önerilir.

▶ 444 YAPI - 9274

▶ www.knauf.com.tr / www.teknik.knauf.com.tr

▶ teknik@knauf.com

Merkez: Knauf Moment Beştepe Ofis, Beştepe Mah. 32.Cadde No:1/212-218 06560 Beştepe-Yenimahalle
/ ANKARA Tel: 0312 297 0100 Faks: 0312 266 4506

Knauf A.Ş broşür içerisindeki tüm bilgileri değiştirme hakkına sahiptir. Her hakkı saklıdır, izinsiz çoğaltılamaz, kopyalanamaz.