

KNAUF

MARS 2025

CAHIER RE2020
MAISONS
INDIVIDUELLES

Planchers, isolation thermique
et aménagement intérieur

Build on us.

MIEUX CONCEVOIR L'ISOLATION DES MAISONS INDIVIDUELLES

RE2020, certifications environnementales, sensibilité croissante des maîtrises d'œuvre publiques comme privées et des acteurs du bâtiment, la construction s'engage sur l'éco-responsabilité, une tendance de fond initiée il y a plusieurs années.

Les solutions Knauf

Nous vous accompagnons dans le choix de systèmes d'isolation et d'aménagement intérieur :

- Aux performances techniques et environnementales vérifiées
- Accessibles économiquement, pour limiter les surcoûts,
- Garantissant la sécurité des bâtiments et de leurs usagers.

Les enjeux pour la construction de maisons individuelles

Il s'agit ci-après de faire état des solutions Knauf pour la construction de maisons individuelles, des solutions avantageuses en terme d'impact carbone ou de performance globale :

- Isolation des planchers et sols
- Isolation des murs par l'intérieur ou l'extérieur
- Plaques de plâtre pour les cloisons
- Dalles pour plafonds démontables
- Isolation des toitures

Une approche globale qui permet aux constructeurs et aux bureaux d'étude de choisir les produits qui offrent les meilleurs crédits carbone et performances pour équilibrer leurs conceptions.





Les cahiers RE2020 Knauf

Dans sa série de cahiers sélection - RE2020 par type de bâtiment, Knauf sélectionne par zone constructive (sols, murs, toitures, aménagements intérieurs.) ses solutions les plus adaptées à la nouvelle réglementation ou aux certifications environnementales.

Un accès rapide aux ressources disponibles

Pour chaque solution, en vous rendant sur knauf.com/fr-FR ou en scannant les QR codes avec votre smartphone, vous pourrez par exemple accéder :

• aux fiches techniques



• aux FDES



• aux descriptifs types pour vos pièces écrites



CES SOLUTIONS SONT PRÉSENTÉES SUCCINCTEMENT AVEC :



Une valorisation de leur impact carbone



leur contribution à la réduction du coefficient Bbio



leur contribution au confort d'été des bâtiments

LA RE2020 : IMPACT SUR LE CHOIX DES MATÉRIAUX

Le bâtiment dans son ensemble représente près de 25 % des émissions de gaz à effet de serre. L'objectif à l'horizon 2030 est de réduire ces émissions de près de 35 % par rapport à 2022.

La RE2020 promeut la sobriété dans la conception des bâtiments pour réduire les consommations énergétiques, tout en tenant compte du calcul et de la diminution de l'empreinte carbone de chaque projet.



Les indicateurs clés :



L'empreinte carbone de chaque bâtiment, avec l'analyse du cycle de vie (ACV) de chaque produit posé, en passant par la construction jusqu'à l'après déconstruction. Au 1er janvier 2022, le seuil maximum est de 530 kg éq. CO₂/m²/an pour les maisons individuelles ou accolées et de 650 kg éq. CO₂/m²/an pour les logements collectifs. Ces seuils continueront à évoluer à la baisse jusqu'en 2031. Cela incite les concepteurs à recourir à des matériaux bas carbone et biosourcés, mais aussi à choisir des systèmes aux performances éprouvées.



Le renforcement de l'enveloppe du bâtiment est un autre point clef de la nouvelle réglementation. Il est l'un des leviers pour agir sur l'ICénergie, l'impact carbone lié aux consommations énergétiques du bâtiment. L'amélioration requise du coefficient Bbio est de -30 % par rapport aux précédents référentiels. Il implique des choix performants pour l'isolation et un traitement encore renforcé des ponts thermiques.



L'indicateur pour le confort d'été, DH : le nombre de degrés heures par an au-delà d'un seuil d'inconfort estival fixé à 26°C la nuit et 28°C le jour, tient compte des canicules de plus en plus fréquentes. Même si la conception globale du bâtiment aura la plus grande influence sur le confort d'été, l'inertie thermique de l'enveloppe et la qualité de l'isolation vont également participer à assurer le confort des occupants et à contribuer aux réductions des consommations énergétiques pour rafraîchir le bâtiment.



Rénovation et bâtiments neufs non concernés à date par la RE2020 : le point commun du bas carbone

La même volonté de réduction de l'empreinte environnementale qu'en neuf est observée dans le choix des matériaux ou des solutions constructives en rénovation. Souvent à l'initiative des maitrises d'ouvrage, ou encore pour les constructions qui ne sont pas encore concernées par la RE2020.

C'est notamment le cas des constructions ou rénovations certifiées : label bas carbone, HQE, LEED, BREEAM, DGNB.

Pour ces projets, les indicateurs environnementaux, carbone en particulier, entrent dans le choix des matériaux ou des techniques de construction.



Les produits PSE Knauf sont 100% recyclables avec le service Knauf Circular®. Le service Knauf Circular permet de collecter sur chantiers, dépôts de l'entreprise ou du négoce des déchets propres de PSE pour les introduire dans une filière de recyclage responsable et assurer leur revalorisation en produits neufs.

www.knaufcircular.fr



Knauf est membre fondateur de Valobat, l'éco-organisme qui répond aux nouvelles obligations de la « Responsabilité Élargie du Producteur » (REP) en matière de Produits ou Matériaux de Construction du secteur du Bâtiment (PMCB).

Cet organisme s'engage à faire progresser le recyclage des déchets du bâtiment.

SOMMAIRE



08 ISOLATION DES PLANCHERS
Optimiser les Up et l'impact carbone



10 DALLAGE SANS VIDE-SANITAIRE
Isoler les sols sur terrains stables



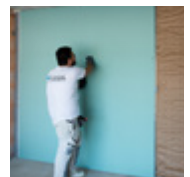
12 SOLS
Réaliser des chapes isolées sans apport d'eau



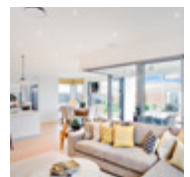
14 ISOLATION THERMIQUE PAR L'INTÉRIEUR
Performances thermiques et plaque de plâtre dans un même produit



16 CLOISONS ENTRE LOCAUX CHAUFFÉS ET NON CHAUFFÉS
Remplacer un ouvrage maçonné par une cloison sèche plus performante



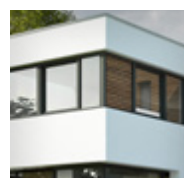
18 CLOISONS ET PLAFONDS
Améliorer la qualité de l'air intérieur



20 ISOLATION PAR L'EXTÉRIEUR
Des façades hautes performances



22 TOITURES PLATES
Performances et confort d'été



OPTIMISER LES UP ET L'IMPACT CARBONE

Avec les entrevous PSE et/ou les isolants sous chape

Les entrevous en polystyrène expansé (PSE) Knauf répondent aux exigences mécaniques, thermiques et économiques de la construction de maisons individuelles. La gamme Knauf est compatible avec toutes les marques de poutrelles du marché.

Deux solutions permettent de satisfaire aux objectifs de la RE2020 :

- Les entrevous isolants : ils apportent l'ensemble de la résistance thermique au plancher
- La combinaison entrevous + isolant sous chape (solution Duo) : elle permet d'optimiser les épaisseurs de dalles



LES  KNAUF

RE 2020

- PSE 100% recyclable avec Knauf Circular®
- Performances thermiques garanties
- Réduction des épaisseurs de béton
- FDES disponibles
- Large gamme de valeur Up (de 0,10 à 0,37) pour des montages optimisés



IMPACT CARBONE ET PERFORMANCES THERMIQUES

Knauf Treillis Therm

- Up 0,19 W/m².K
- R = 4,80 m².K/W
- 9,96 kg CO₂ /m² (*)

Knauf XTherm Sol Th31 :

- ép. 80 mm
- R = 2,55 m².K/W
- Valeur de réchauffement climatique à retrouver sur knauf.com/fr-FR

(*) réchauffement climatique sur le total du cycle de vie

INDICATEURS SPÉCIFIQUES RE2020

Réduction du Bbio :

- Traitement du pont thermique de la dalle avec des rupteurs de planchers
- Isolation continue en sous-face avec les entrevous isolants, contribution active aux réductions de consommation du bâtiment

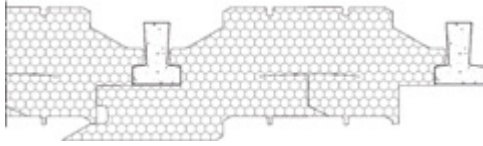
Confort d'été :

- Entrevous isolants : inertie globale grâce à la position de l'isolant en sous-face et à la dalle béton emmagasinant la fraîcheur
- Résistance thermique globale qui limite les déperditions et garde la fraîcheur à l'intérieur



SOLUTION PRODUITS

ENTREVOUS ISOLANT



SOLUTION DUO KNAUF ENTREVOUS + ISOLANT SOUS-CHAPE



PRODUITS PHARES



Entrevous isolants ou coffrants

Knauf Treillis Therm
pour poutrelles treillis

Knauf Hourdiversel G
pour poutrelles précontraintes



Isolant sous chape

Knauf XTherm Sol Th31



EXPÉRIENCE



Yves Devenat
Chef de Marché National
Planchers, CMI et
Promoteurs chez Knauf

Le nombre exceptionnel de valeurs Up disponibles dans la gamme des entrevous Knauf, de 0,37 à 0,10, permet aux bureaux d'étude et aux constructeurs d'optimiser leurs planchers en fonction de la zone climatique de référence du projet. Notre force : vous accompagner au quotidien dans ces choix technico-économiques !



RESSOURCES

Documents techniques
Descriptifs types

sur [knauf.com/fr-FR](https://www.knauf.com/fr-FR)

Treillis Therm



Hourdiversel G



XTherm Sol Th31



Guide de choix en ligne des isolants



RÉDUIRE LES ÉPAISSEURS D'ISOLATION SOUS CHAPE

En y associant une isolation sous dallage en solution Duo

Solutions d'isolation en polystyrène expansé (PSE) blanc ou en polyuréthane (PU), les panneaux de la gamme Knauf Dallage permettent de réaliser l'isolation des sols sur des terrains stables en s'affranchissant des longrines intermédiaires.

La répartition de l'isolation, sous dallage et sous chape, permet de réduire les hauteurs de réservation nécessaires pour cette dernière et de réduire les ponts thermiques.



SOUS CHAPE

+ DALLE BÉTON

SOUS DALLAGE

LES + KNAUF

RE 2020

- PSE 100% recyclable avec Knauf Circular®
- Moins de béton avec la suppression des longrines intermédiaires
- Isolation continue haute performance
- FDES disponibles



IMPACT CARBONE ET PERFORMANCES THERMIQUES

Solution Duo

Knauf Therm Sol MI Th36 :

ép. 72 mm

- $R = 2,00 \text{ m}^2 \cdot \text{K} / \text{W}$
- Valeur de réchauffement climatique à retrouver sur knauf.com/fr-FR

Knauf Thane Sol :

ép. 56 mm

- $R = 2,60 \text{ m}^2 \cdot \text{K} / \text{W}$
- $8,94 \text{ kg CO}_2 / \text{m}^2$ (*)

(*) réchauffement climatique sur le total du cycle de vie

INDICATEURS SPÉCIFIQUES RE2020

Réduction du Bbio :

Isolation continue, contribution active aux réductions de consommation du bâtiment

Confort d'été :

- Inertie globale grâce à la position de l'isolant en sous-face et à la dalle béton emmagasinant la fraîcheur
- Résistance thermique globale qui limite les déperditions thermiques et garde la fraîcheur à l'intérieur



SOLUTION PRODUITS



Isolant sous dallage
Knauf Therm Sol MI Th36



Isolant sous chape
Knauf Thane Sol

EXPÉRIENCE



Michel Scoutheeten
Chef de Produits Isolation
chez Knauf

La solution Duo, isolation sous dallage Knauf Therm Sol MI Th36 ép. 72 mm, associée à l'isolation sous chape Knauf Thane Sol ép. 56 mm, permet de gagner 44 mm de hauteur de réservation par rapport à une isolation sous chape Knauf Thane Sol ép.100 mm sur terre-plein. Ceci à résistance thermique et impact carbone des isolants équivalents !



RESSOURCES

Documents techniques
Descriptifs types

sur [knauf.com/fr-FR](https://www.knauf.com/fr-FR)



Therm Sol MI Th36



Thane Sol



Guide de choix en ligne des isolants



RÉALISER DES CHAPES ISOLÉES SANS APPORT D'EAU

Avec la chape sèche Knauf Brio

Alternative aux chapes traditionnelles ciment, la plaque de sol Knauf Brio est moulée à partir de plâtre fibré de cellulose et permet de réaliser une chape sèche de niveau, destinée à recevoir divers types de revêtements collés ou flottants.

Les chapes sèches Brio peuvent être mises en oeuvre sur les isolants sous chape Knauf.

Des performances garanties : système sous DTA du CSTB, données acoustiques et pose possible sur porteurs bois de type CLT ou planchers bois.



LES  KNAUF

RE 2020

- Chape sèche Brio constituée à plus de 50 % de matière recyclée
- Construction sèche particulièrement adaptée à la construction bois
- Pas d'apport d'eau sur le chantier
- PSE sous chape 100 % recyclable avec Knauf Circular®
- FDES disponibles



IMPACT CARBONE ET PERFORMANCES THERMIQUES

Knauf Brio :
• 7,45 kg CO₂/m² (*)

Knauf XTherm Sol Th31 :
ép. 80 mm
• R = 2,55 m².K/W
• Valeur de réchauffement climatique à retrouver sur knauf.com/fr-FR

(*) réchauffement climatique sur le total du cycle de vie

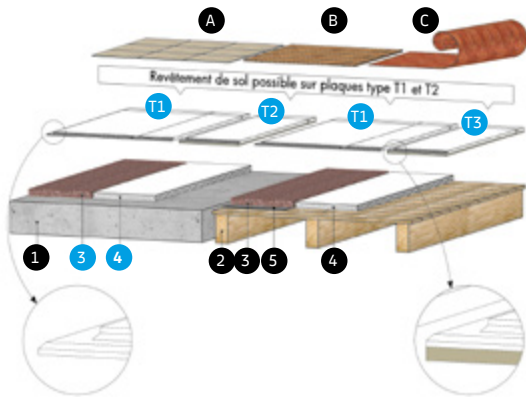
INDICATEURS SPÉCIFIQUES RE2020

Réduction du Bbio :
Isolation continue par le dessous, contribution active aux réductions de consommation du bâtiment

Confort d'été :
Contribue à l'inertie globale du plancher pour améliorer le confort en été dans les bâtiments



SOLUTION PRODUITS



SUPPORT

- ① Élément porteur béton
- ② Élément porteur bois
- ③ Knauf Forme
- ④ Isolant sous chape Knauf
- ⑤ Film non tissé

PLAQUE BRIO

- T1 Plaque Brio sur Knauf Forme ou isolant
- T2 Plaque Brio WF sur support Protection
- A Revêtement de sol collé + primaire
- B Parquet sur enduit de ragréage ou sous couche
- C Revêtement de sol souple sur enduit de ragréage

PRODUITS PHARES



**Plaque pour chape sèche
Knauf Brio**



**Isolant sous chape
Knauf XTherm Sol Th30**

EXPÉRIENCE



Bruno Burger
Responsable du Pôle
Aménagement Intérieur
chez Knauf

Cette solution de chape sèche répond tout particulièrement aux attentes de la construction bois qui est mise en avant par la RE2020 : une solution sèche, des performances acoustiques élevées, et une diminution des temps de construction.



RESSOURCES

**Documents techniques
Descriptifs types**

sur [knauf.com/fr-FR](https://www.knauf.com/fr-FR)



Brio



XTherm Sol Th31



PERFORMANCES THERMIQUES ET PLAQUE DE PLÂTRE DANS UN MÊME PRODUIT

Avec les doublages Knauf Polyplac

Plébiscités par les constructeurs de maisons individuelles pour leurs performances et leur productivité à la pose. Les complexes de doublages plaque de plâtre + isolant Knauf Polyplac sont une solution permettant de limiter les ponts thermiques, nécessitant moins d'étapes de pose et moins de matériaux que les contre-cloisons, avec notamment l'absence d'ossatures métalliques.



LES + KNAUF

RE 2020

- Performances thermiques certifiées
- Pose rapide sans ossatures métalliques
- FDES disponibles



IMPACT CARBONE ET PERFORMANCES THERMIQUES

Polyplac C 3,80 :

- R = 3,80 m².K/W
- 6,97 kg CO₂ /m² (*)

(*) réchauffement climatique sur le total du cycle de vie

(**) RTK² et Stop Therm ULTRA

INDICATEURS SPÉCIFIQUES RE2020

Réduction du Bbio :

Réduction des ponts thermiques en association avec des rupteurs de planchers^(**) ou des isolants sous chape

Confort d'été :

Résistance thermique globale qui limite les déperditions thermiques et garde la fraîcheur à l'intérieur.



SOLUTION PRODUITS

PRODUITS PHARES



Polyplac ULTRA Th32
PSE XTherm haute performance



Knauf Thane Mur
Gain de place à épaisseurs égales

FINITIONS DES PLAQUES DE PLÂTRE

Air Sain
Polyplac Cleaneo C



Locaux humides
Polyplac Hydro



Prête à peindre
Polyplac Snowboard



Résistance aux chocs
Polyplac Haute Dureté



EXPÉRIENCE



Bruno Burger
Responsable du Pôle
Aménagement Intérieur
chez Knauf chez Knauf

Le champion du bas carbone parmi les doublages Knauf est le Polyplac ULTRA Th32. Il présente l'empreinte la plus faible à résistance thermique égale. Au-delà de son attrait économique, le doublage permet des gains carbone par rapport aux systèmes de contre-cloisons sur ossatures. C'est ainsi 25 % d'impact en moins en moyenne pour Polyplac R = 3,80 !



RESSOURCES

Documents techniques
Descriptifs types



sur [knauf.com/fr-FR](https://www.knauf.com/fr-FR)

Thane Mur



Polyplac ULTRA Th32



Guide de choix en ligne des isolants



REEMPLACER UN MUR MAÇONNÉ PAR UNE CLOISON HAUTE PERFORMANCE

Avec la cloison garage isolante Knauf

Gain de place, moins de maçonnerie, performances thermiques et acoustiques certifiées. voici les principales raisons pour choisir la cloison garage Knauf entre une pièce chauffée et un local non chauffé, comme un garage ou un cellier.

Le système est accessible à tous les plaquistes, et ses composants très standards, ossatures métalliques, isolant et plaques de plâtre, se trouvent facilement dans les négoce de matériaux !



LES  KNAUF

RE 2020

- Système aux performances thermiques certifiées
- Se substitue à un ouvrage maçonné isolé ou à une cloison standard
- Réduction des ponts thermiques



IMPACT CARBONE ET PERFORMANCES THERMIQUES

Cloison garage isolante standard :

- ép. 120 + 45 mm
- $U_p = 0,20 \text{ W/m}^2 \cdot \text{K}$

INDICATEURS SPÉCIFIQUES RE2020

Réduction du coefficient Bbio :

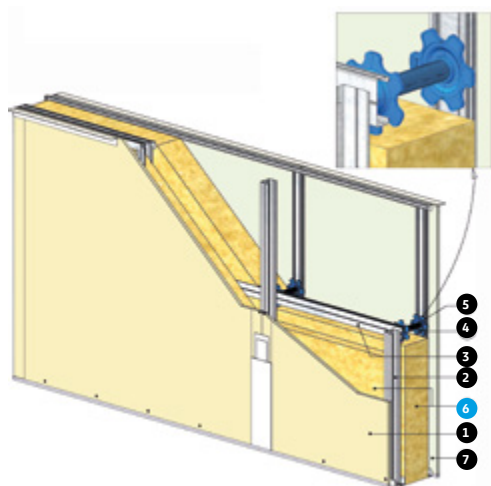
Isolation continue, contribution active aux réductions de consommation du bâtiment

Confort d'été :

Résistance thermique globale qui limite les déperditions thermiques et garde la fraîcheur à l'intérieur



SOLUTION PRODUITS



- 1 Plaque KS BA 13
- 2 Montant M48/35
- 3 Fourrure F47
- 4 Écrou Easy Click F47
- 5 Tige Easy Click 120 ou 200 mm
- 6 Laine de verre ép. 100 + 45, 120 + 45, 140 + 45 mm
- 7 Plaque KH BA 13

COMPOSITION TYPE

	Version Standard	Version Confort
Côté habitation	Montants 48/35 simples - Entraxe 0,60 m	
	1 KS BA 13	2 KS BA 13
Laine de verre : 100 + 45, 120 + 45 ou 140 + 45 mm		
Côté garage	Fourrure F47 - Entraxe 0,60 m	
	1 KH BA 13	

PLAQUES DE PLÂTRE



KS BA 13
ép. 13 mm
Knauf Standard
(2 bords amincis)



KH BA 13
ép. 13 mm Knauf Hydro
(2 bords amincis)

EXPÉRIENCE



Alexandre Bathmann
Responsable Produits et
Systèmes Plaques de Plâtre
et Cloisons

En comparaison d'une cloison distributive standard avec isolant que l'on trouve encore trop couramment dans ce cas de figure, la cloison garage Knauf permet de réduire significativement les ponts thermiques et donc l'apparition de « spectres » au droit des ossatures. Tout en restant économique elle permet également d'améliorer le confort acoustique.



RESSOURCES

Documents techniques
Descriptifs types



sur [knauf.com/fr-FR](https://www.knauf.com/fr-FR)

KS BA 13



KH BA 13



AMÉLIORER LA QUALITÉ DE L'AIR INTÉRIEUR

Avec les plaques de plâtre Knauf Cleaneo C

Dans des bâtiments dont l'étanchéité à l'air de l'enveloppe est un point sensible, la qualité de l'air intérieur devient un enjeu majeur.

La technologie des plaques de plâtre Cleaneo® C réduit de 80 % la concentration de formaldéhydes (COV) dans l'air intérieur, des matériaux sains et actifs pour le bien-être des occupants !



LES  KNAUF

RE 2020

- Amélioration de la qualité de l'air intérieur avec la technologie Cleaneo® C
- FDES disponibles



IMPACT CARBONE

Knauf Diamant 13 Cleaneo C :

- 2,93 kg CO2/m² (*)

Knauf KS 13 Cleaneo C :

- 1,97 kg CO2/m² (*)

(*) réchauffement climatique sur le total du cycle de vie

INDICATEURS SPÉCIFIQUES RE2020

Réduction du coefficient Bbio :

Étanchéité à l'air des plaques de plâtre jointées selon le DTU 25.41

Confort d'été :

La densité du plâtre, notamment de certaines plaques techniques comme Knauf Diamant, contribue à l'inertie des parois



SOLUTION PRODUITS

Knauf KS 13 Cleaneo C

la plaque qui améliore la qualité de l'air intérieur (en murs et plafonds)



Knauf Diamant 13 Cleaneo C

la plaque « multi-bénéfices » cumulant qualité de l'air, acoustique et résistance mécanique (en murs)



EXPÉRIENCE



Nicolas Mergenthaler

Chef de Produits
Aménagement Intérieur
chez Knauf

Le couple gagnant pour la qualité de l'air intérieur ?

C'est tout d'abord Knauf Diamant 13 Cleaneo C pour les cloisons. Avec une seule plaque pour l'ensemble des pièces de la maison, vous répondez à tous les besoins de confort des occupants : air sain, mais aussi isolation acoustique améliorée, solidité des murs et accroche de charges lourdes facilitée ! En plafond enfin, Knauf KS 13 Cleaneo C, plus légère que Diamant mais avec la même technologie pour la qualité de l'air intérieur.



RESSOURCES

Documents techniques
Descriptifs types



sur [knauf.com/fr-FR](https://www.knauf.com/fr-FR)

Diamant 13 Cleaneo C



KS 13 Cleaneo C



DES FAÇADES HAUTES PERFORMANCES

Avec les solutions PSE Knauf sous enduits

L'ITE façade est une solution privilégiée pour garantir la qualité de l'enveloppe ; le choix de la technologie d'isolation intervenant dans le système est tout aussi déterminant pour le bilan carbone de la construction.

Les polystyrènes expansés (PSE) destinés à l'isolation thermique par l'extérieur support d'enduits sont une technologie certifiée et éprouvée par des décennies de pratique.



LES  KNAUF

RE 2020

- ITE : réduction des ponts thermiques
- PSE 100 % recyclable avec Knauf Circular®
- FDES disponibles



IMPACT CARBONE ET PERFORMANCES THERMIQUES

Knauf XTherm ITEx Sun+ :

ép. 120 mm

- $R = 3,85 \text{ m}^2 \cdot \text{K}/\text{W}$
- Valeur de réchauffement climatique à retrouver sur knauf.com/fr-FR

INDICATEURS SPÉCIFIQUES RE2020

Réduction du Bbio :

Isolation continue, contribution active aux réductions de consommation du bâtiment

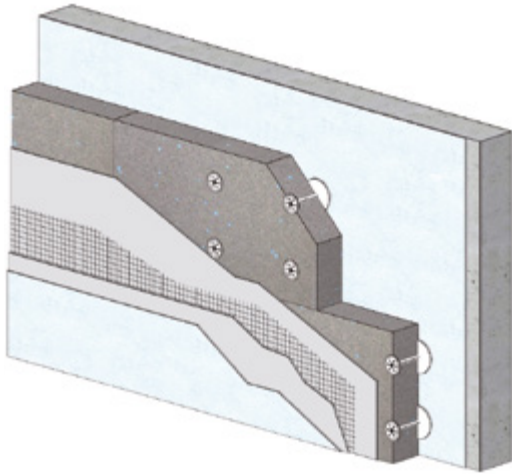
Confort d'été :

- Résistance thermique globale qui limite les déperditions thermiques et garde la fraîcheur à l'intérieur



SOLUTION PRODUITS

POSE CALÉE CHEVILLÉE



PRODUITS PHARES



Knauf NEXTherm® ITEx
Le PSE Knauf innovant

**Knauf XTherm
ITEx Sun+**
Le PSE gris haute
performance



**Knauf Therm
ITEx Th38 SE**
Le PSE leader
pour l'ITE



EXPÉRIENCE



Xavier Perchais
Directeur du Pôle
Marketing Isolation
Gros-OEuvre & Façade

Knauf Therm (PSE blanc) est l'une des technologies les plus économiques du marché. Il est très plébiscité par les entreprises pour sa facilité de mise en oeuvre, sa compatibilité avec toutes les finitions du marché, sa recyclabilité avec notre service Knauf Circular et sa comptabilité avec le RE2020. Le PSE est une réponse technique identifiée pour la RE2020 et la maison passive !



RESSOURCES

**Documents techniques
Descriptifs types**

sur [knauf.com/fr-FR](https://www.knauf.com/fr-FR)

XTherm ITEx Sun+



NEXTherm ITEx



Therm ITEx Th38 SE



Guide de choix en ligne des isolants



ALLIER PERFORMANCE ET CONFORT D'ÉTÉ EN TOITURES

Avec les entrevous et les isolants PSE Knauf sous protection lourde

En combinant les entrevous en polystyrène expansé (PSE) et l'isolation sous étanchéité PSE Knauf Therm TTI Se, il est possible d'optimiser l'impact carbone du bâti.

La compatibilité des isolants sous étanchéité avec les protections lourdes de type végétalisation ou graviers permet également de concourir à l'objectif de confort d'été de la construction et pour la végétalisation, de réduire l'impact lié à l'imperméabilisation des sols.



LES  KNAUF

RE 2020

- PSE 100% recyclable avec Knauf Circular®
- Compatibilité avec les toitures végétalisées confort d'été
- Réduction des épaisseurs de béton
- FDES disponibles



SOLUTION DUO

Knauf Therm TTI Se :

- ép. 250 mm
- $R = 7,05 \text{ m}^2 \cdot \text{K}/\text{W}$
- Valeur de réchauffement climatique à retrouver sur knauf.com/fr-FR

Knauf Treillis Therm G :

- ép. 120 mm
- $R = 0,85 \text{ m}^2 \cdot \text{K}/\text{W}$
- $6,19 \text{ kg CO}_2 / \text{m}^2$ (*)

(*) réchauffement climatique sur le total du cycle de vie

INDICATEURS SPÉCIFIQUES RE2020

Réduction du Bbio :

Isolation continue, contribution active aux réductions de consommation du bâtiment

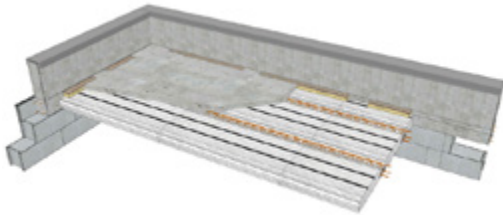
Confort d'été :

- Compatibilité avec les protections lourdes, graviers ou végétalisation
- Résistance thermique globale qui limite les déperditions thermiques et garde la fraîcheur à l'intérieur



SOLUTION PRODUITS

MISE EN ŒUVRE DES ENTREVOUS



PRODUITS PHARES



Knauf Therm TTI Se
Isolant PSE sous étanchéité



Knauf Treillis Therm G
Entrevous PSE coffrant



EXPÉRIENCE



Yves Devenat
Chef de Marché National
Planchers, CMI et
Promoteurs chez Knauf

Le remplacement d'un entrevous en béton par un entrevous coffrant Treillis Therm G associé un isolant Knauf Therm TTI Se permet de réduire de 8 % l'impact sur le réchauffement climatique des matériaux du plancher, à résistance thermique égale.



De plus, cette solution divise par 9 le poids du plancher, ce qui permet d'alléger la structure du bâtiment et donc son impact carbone !

RESSOURCES

Documents techniques
Descriptifs types



sur [knauf.com/fr-FR](https://www.knauf.com/fr-FR)

Therm TTI Se



Treillis Therm G



Guide de choix en ligne des isolants



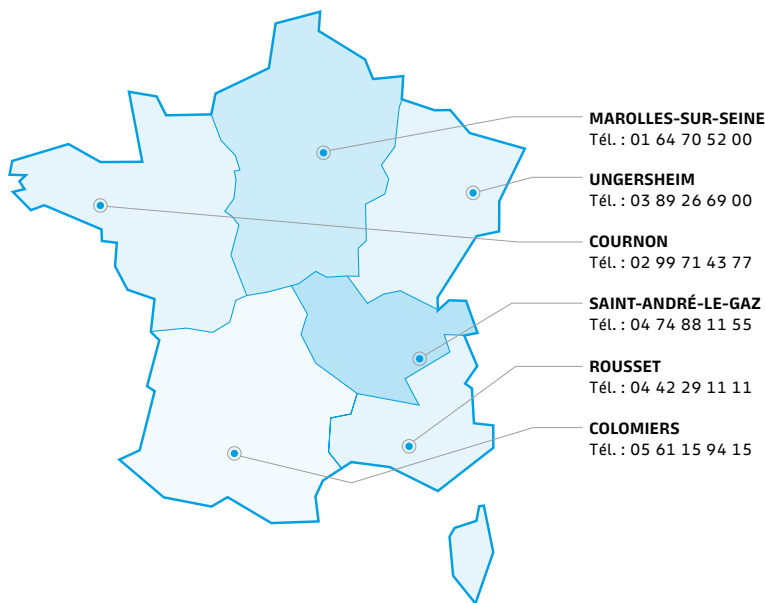
Nouveau Knauf.com

Tous les produits du groupe Knauf sur un seul site

Une commande ?

Contactez

l'administration des ventes



Un projet ?

Contactez

nos chargés d'affaires



knauf.com/fr-FR/knauf/contact

Contactez

le support technique

AU SERVICE DES PROFESSIONNELS

STK@knauf.com

Tél. : 0 809 404 068 (service + appel gratuit)
du Lu. au Ve 8h-12h, 13h30-17h (Ve 16h30)

Contactez

le service export

**POUR VOS PROJETS EN OUTRE-MER
OU À L'INTERNATIONAL**

Tél. : +33 (0)3 89 72 11 35

Knauf s'engage à limiter ses impressions papier au strict nécessaire en privilégiant les supports digitaux et en utilisant du papier recyclé ou issu de forêts gérées durablement.

En savoir +



Pensez à recycler ce document lorsque vous n'en aurez plus besoin.

La présente édition (Mars 2025) annule et remplace les précédentes documentations. Toute utilisation ou toute mise en œuvre des produits et accessoires Knauf non conforme aux Règles de l'Art, DTU, Avis Techniques et/ou préconisations du fabricant dégage Knauf de toute responsabilité. Les exigences réglementaires évoluant de façon permanente, les renseignements de cette documentation sont donnés à titre d'information et doivent être vérifiés. Consulter notre support technique et/ou notre base de données techniques disponible sur notre site internet et mise à jour régulièrement. Les photos, dessins et schémas ne sont donnés qu'à titre indicatif et ne constituent nullement des documents contractuels.

KNAUF Zone d'Activités - Rue Principale 68600 Wolfgantzen

www.knauf.com/fr-FR

Build on us.