



## Schiebetür-System Knauf Pocket Kit

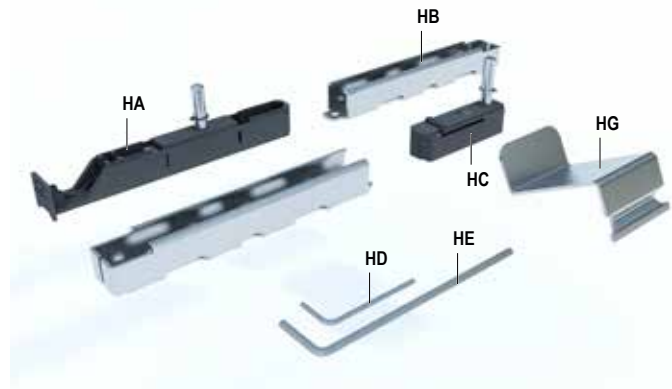
Montageanleitung der verdeckten Türblattaufnahme



### Einzelteilübersicht

Ergänzungskit Verdeckte Türblattaufnahme

Für Türblätter bis 80 kg Eigengewicht



Bis 80 kg:

- HA: Holztüraufnahme Anschlagseite, 1x
- HB: Türanbindung, 2x
- HC: Holztüraufnahme Taschenseite, 1x
- HD: Sechskantschlüssel, SW2, 1x
- HE: Sechskantschlüssel, SW4, 1x
- HG: Demontagewerkzeug, 1x

#### Hinweis

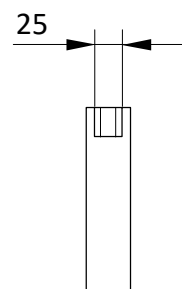
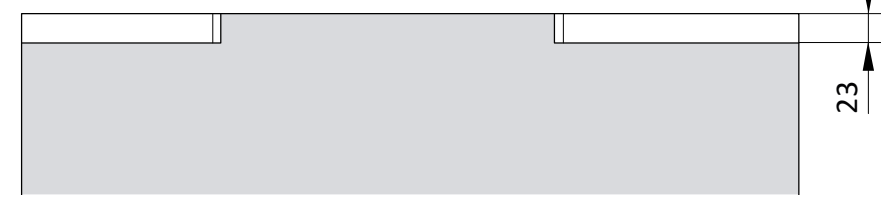
- Bei einem Türblattgewicht größer als 80 kg ein Türblatt mit mindestens 70 mm breiten Vollholzrahmen oder Vollspanntürblatt verwenden.

### Fräsmaße Holz Türblatt

Anschlagseite

Taschenseite

A-A

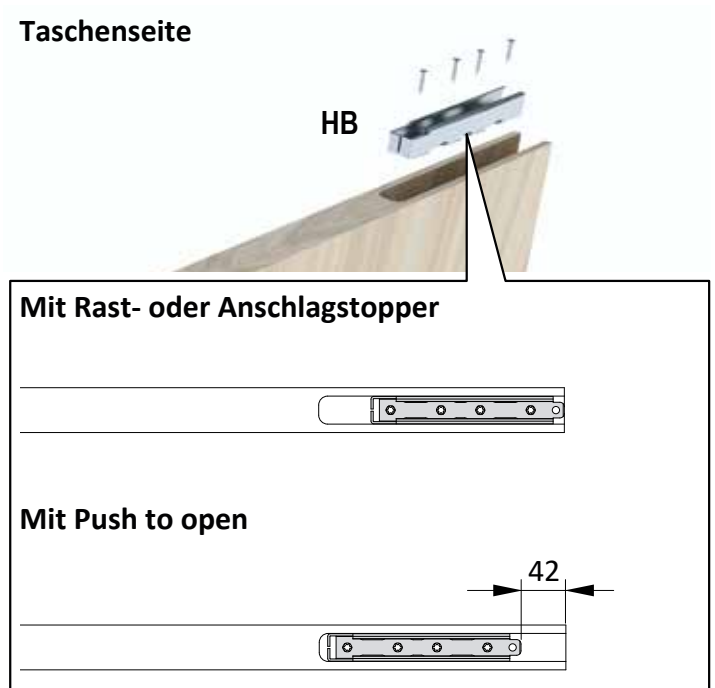


**1** Türaufnahmen platzieren und befestigen

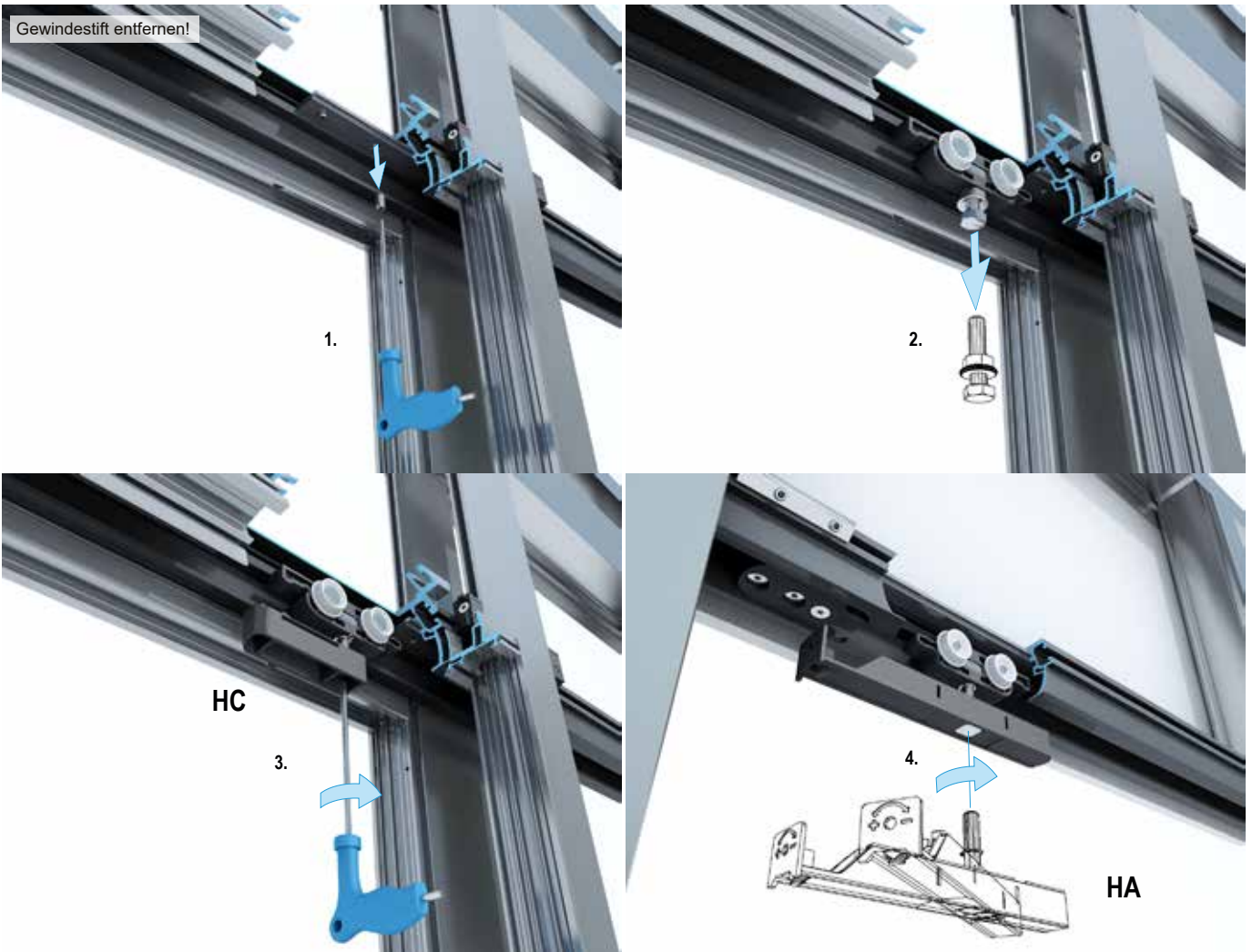
Anschlagseite



Taschenseite



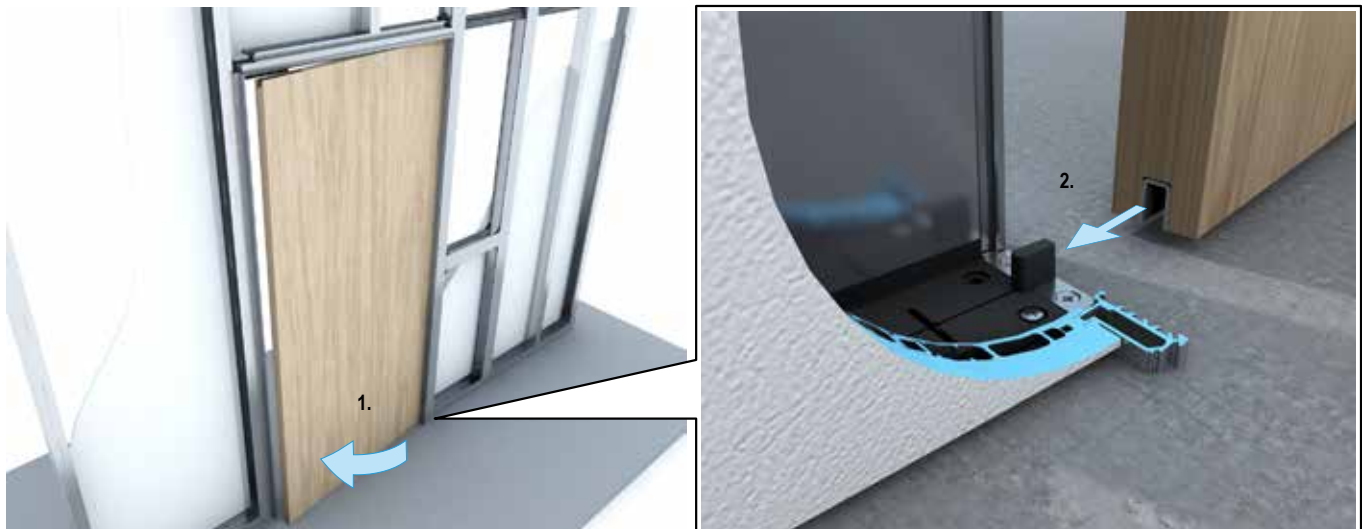
**2** Türaufnahmen tauschen



### 3 Tür an der Taschenseite einhängen



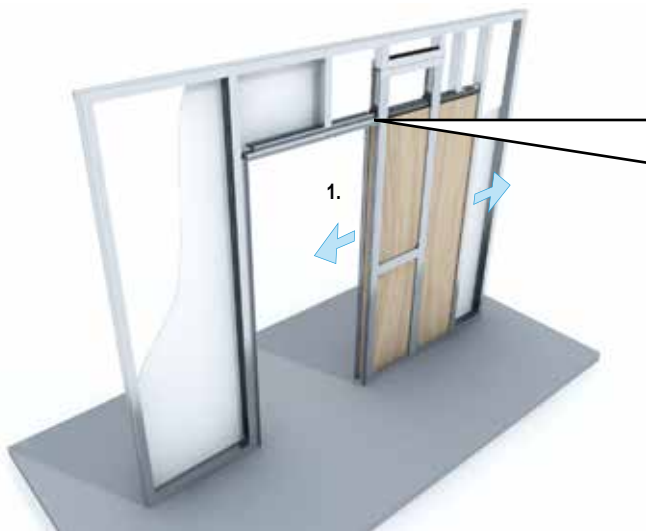
### 4 Tür in die Tasche schieben



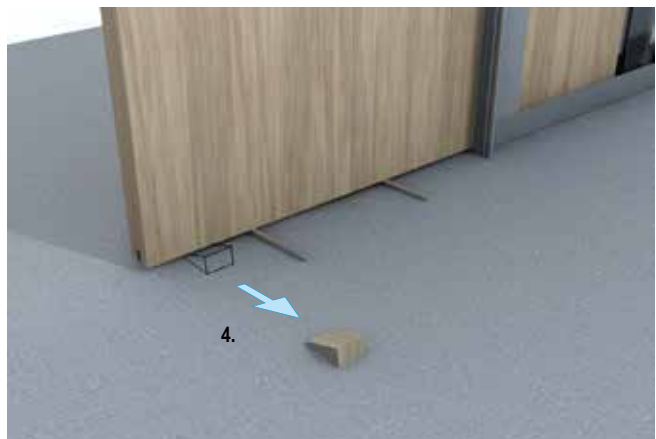
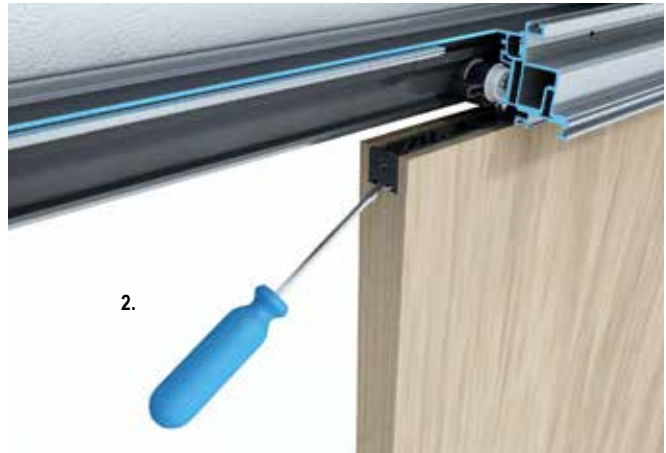
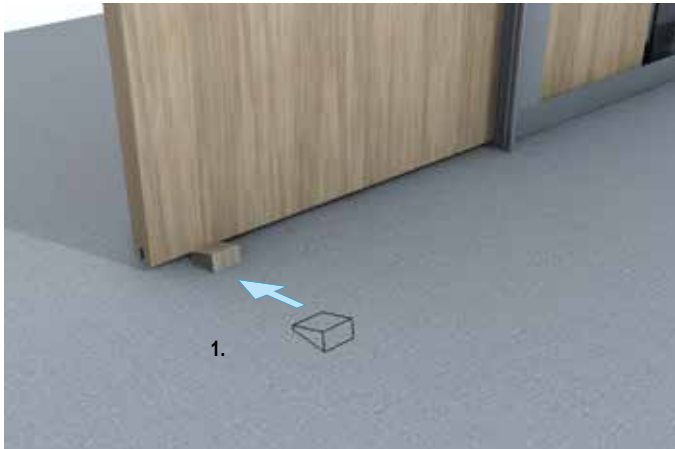
**5** Tür ausrichten



**6** Stopper positionieren und festziehen

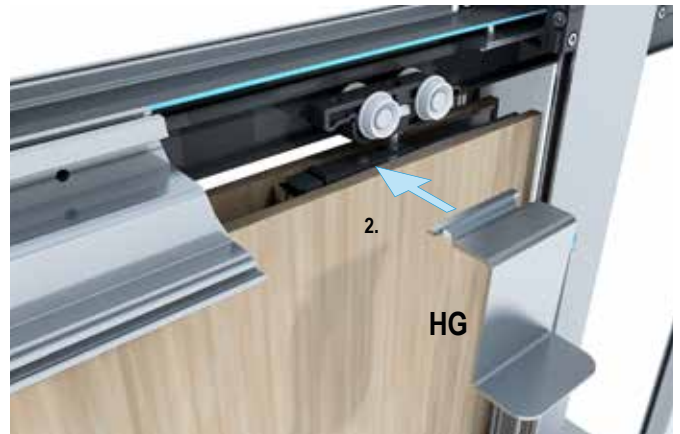


**1** Türblatt auf der Anschlagseite entlasten und Türaufnahme herausziehen



**2**

**Türblatt auf der Taschenseite entlasten und Türaufnahme mit Demontagewerkzeug lösen.**





Mit der Tablet App Knauf Infothek stehen jetzt alle Informationen und Dokumente der Knauf Gips KG jederzeit und an jedem Ort immer aktuell, übersichtlich und bequem zur Verfügung.

[Knauf Infothek](#)

**Knauf Direkt**  
Technischer Auskunft-Service:

- ▶ **Tel.: 09001 31-1000 \***
- ▶ **[knauf-direkt@knauf.de](mailto:knauf-direkt@knauf.de)**

▶ [www.knauf.de](http://www.knauf.de)

**Knauf Gips KG** Am Bahnhof 7, 97346 Iphofen

\* Ein Anruf bei Knauf Direkt wird mit 0,39 €/Min. berechnet. Anrufer, die nicht mit Telefonnummer in der Knauf Gips KG Adresdatenbank hinterlegt sind, z. B. private Bauherren oder Nicht-Kunden, zahlen 1,69 €/Min. aus dem deutschen Festnetz. Mobilfunk-Anrufe können abweichen, sie sind abhängig vom Netzbetreiber und Tarif.

Technische Änderungen vorbehalten. Es gilt die jeweils aktuelle Auflage. Die enthaltenen Angaben entsprechen unserem derzeitigen Stand der Technik. Die allgemein anerkannten Regeln der Bautechnik, einschlägige Normen, Richtlinien und handwerklichen Regeln müssen vom Ausführenden neben den Verarbeitungsvorschriften beachtet werden. Unsere Gewährleistung bezieht sich nur auf die einwandfreie Beschaffenheit unseres Materials. Verbrauchs-, Mengen- und Ausführungsangaben sind Erfahrungswerte, die im Falle abweichender Gegebenheiten nicht ohne weiteres übertragen werden können. Alle Rechte vorbehalten. Änderungen, Nachdruck und fotomechanische sowie elektronische Wiedergabe, auch auszugsweise, bedürfen unserer ausdrücklichen Genehmigung.