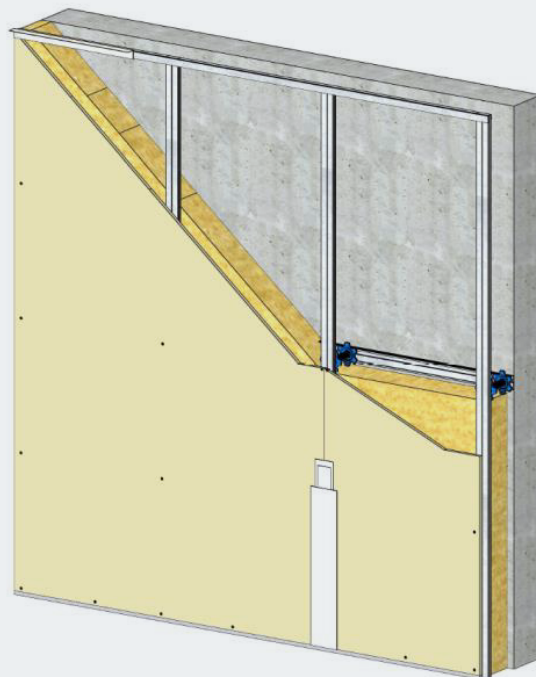


## CONTRE-CLOISON KNAUF METAL CC 113/F47 CLIPSÉE KNAUF S13



### DESCRIPTION DU SYSTÈME

Les contre-cloisons KNAUF METAL CC 113/F47 clipsée sont constituées par assemblage d'une plaque de plâtre KNAUF KS13, vissée sur une ossature métallique KNAUF.

Le système est composé de :

- 1 x KNAUF KS13
- Fourrures KNAUF F47 entraxe 600mm
- Rail F47
- Un isolant à base de fibres végétales Knauf ThermaSoft® natura ou un isolant en laine minérale selon la performance thermique et/ou acoustique
- Appuis intermédiaires : Système Easy Click<sup>2</sup> (2 x écrous Easy Click F47 + 1 x tige Easy Click 120 ou 200mm)
- Fourrures KNAUF F47 horizontales pour clipser les appuis intermédiaires
- Vis TTPC 25
- Enduit : Proplak Joint
- Bande à joint Knauf
- Pare vapeur (avec Knauf ThermaSoft® natura)

### DOCUMENTS DE RÉFÉRENCE

Mise en œuvre conformément à :

- NF DTU 25.41
- Avis technique 20/21-487\_V1-E1 du 07/03/2022 valide jusqu'au 31/10/2024
- Guide de l'isolation par l'intérieur des bâtiments d'habitation du point de vue des risques en cas d'incendie

### DOMAINE D'EMPLOI

Les contre-cloisons KNAUF METAL CC 113/F47 clipsée KNAUF KS13 sont principalement destinées à la réalisation d'ouvrages en :

- Neuf et rénovation
- Locaux cas A (60 J)
- Locaux Intérieurs classés EA - EB
- Isolation thermique et/ou acoustique

Avec isolant à base de fibres végétales Knauf ThermaSoft® natura :

- Ouvrage en maçonnerie de petits éléments selon NF DTU 20.1 :
  - Mur de type I au sens du NF DTU 20.1 avec enduit monocouche justifiant d'une absorption d'eau de capillarité Wc2
  - Mur de type IV au sens du NF DTU 20.1 sous bardage
- Mur en béton banché à granulats courants conformes au NF DTU 23.1 :
  - Mur de type I au sens du NF DTU 20.1
  - Mur de type IV au sens du NF DTU 20.1 sous bardage
- Parois à ossatures en bois conforme au NF DTU 31.2

### CARACTÉRISTIQUES TECHNIQUES

Type de contre-cloison		CC 113/F47 clipsée	
Type de plaque		KS13	
Vide interne mini (Vi) [mm]		48	
Nombre x Épaisseur de plaques (Ep) [mm]		1 x 12,5	
Type d'ossature		F47	
Implantation des appuis intermédiaires*			
	Entraxe fourrure (Dm) [mm]	Hauteur maximale entre appuis (Ha) [m]	Hauteur maximale de l'ouvrage (Hc) [m]
1 appui intermédiaire	600	1.35	2.70
> 1 appui intermédiaire	600	1.30	5.30
Résistance au feu - FEU CÔTÉ PLAQUES UNIQUEMENT			
	Épaisseur [mm]		
Sans laine	/	/	
Avec laine minérale ou végétale	45	/	
Résistance au feu - FEU DES DEUX CÔTÉS			
	Épaisseur [mm]		
Sans laine	/	/	
Avec laine minérale ou végétale	45	/	

\* selon NF DTU 25.41

Dispositions particulières de mise en œuvre	
Performance Feu :	Non
Performance Acoustique :	Non
Autre :	Pour Knauf ThermaSoft® natura : pare-vapeur (Sd≥18m en climat de plaine et Sd≥57m en zone très froide ou climat de montagne)

