

# ORGANIC



DESIGNED by NATURE and *KNAUF*

VERWERKINGSINSTRUCTIES ORGANIC ELEMENTS

---

# INHOUD

<b>OMSCHRIJVING</b>	<b>3</b>
<b>TOEPASSINGSGBIED</b>	<b>3</b>
<b>TECHNISCHE SPECIFICATIES</b>	<b>3</b>
<b>AKOESTISCHE PRESTATIE</b>	<b>3</b>
■ Geluidsabsorptie coëfficiënten – Plenum 200 mm	3
■ Geluidsabsorptiecoëfficiënten – Plenum 300 mm	3
■ Onderdelen ELEMENTS systeem	4
■ Zichtbare montage	4
<b>TOEPASSING</b>	<b>5</b>
■ Samenstellen eiland	5
■ CD60 koppelstuk positionering	6
■ Integratie verlichting	7
■ Stap voor stap installatie	7

# ORGANIC ELEMENTS



## OMSCHRIJVING

Het akoestieke eiland Organic ELEMENTS is samengesteld uit een aantal Organic panelen van 25mm uit de Color range.

■ De panelen worden bevestigd op een afgehangen CD60 constructie met TX Drive schroeven.

Constructies opgebouwd uit CD profielen en de bijbehorende afhangers zijn onderdeel van een bewezen systeem.

We adviseren daarom om alle onderdelen van dit systeem te gebruiken in combinatie met deze installatie instructies.

## TOEPASSINGSGBIED

Plafond eiland ter verbetering van de akoestiek in nieuwbouw en renovatie van:

- Woongebouw,
- Openbare gebouwen (zoals scholen, hotels, concertzalen, multifunctionele ruimtes)
- Industriële gebouwen,
- Commerciële gebouwen.

## TECHNISCHE SPECIFICATIES



**Euro brandklasse:**

**Organic (Colors):** B-s1, d0 → RCLASS RA1 I-0400

**Het gebruik van dit product is niet geschikt voor ruimtes waar balvastheid vereist is.**

## AKOESTISCHE PRESTATIE

### GELUIDSABSORPTIECOËFFICIËNTEN – PLENUM 200 MM

Type product	Isolatie	$\alpha_w$	Alpha S per octave band levels (Hz)					
			125	250	500	1000	2000	4000
Organic 25	-	0.55 (H) <sup>1</sup>	0.24	0.62	0.55	0.51	0.64	0.80
Organic 25	glaswol 60mm	0.95 (I) <sup>2</sup>	0.62	1.09	0.95	0.95	0.85	0.98

### GELUIDSABSORPTIECOËFFICIËNTEN – PLENUM 300 MM



Type product	Isolatie	$\alpha_w$	Alpha S per octave band levels (Hz)					
			125	250	500	1000	2000	4000
Organic 25	glaswol 60mm	0.95 (I) <sup>2</sup>	0.67	1.04	0.92	0.94	0.91	1.03

Conform rapport AC08-26015655 heeft de verf geen invloed op de geluidsabsorptie bij verfconcentraties van 300, 600 en 900 g/m<sup>2</sup>

<sup>1</sup>: AC14-26050883/3

<sup>2</sup>: AC14-26050883/1

# ORGANIC ELEMENTS

Product	Omschrijving	Afmetingen [mm]	Dikte [mm]	Randafwerking	CD60 constructie		
					Primair		Secundair
					Hart op hart [mm]	Spreiding [mm]	Hart op hart [mm]
Organic 25	1 Hoekpaneel	600 x 600 x (2x125)	25	AK-01  or AK-99 	900	900	600
	2 Zijpaneel 600	600 x 600 x 125					
	3 Zijpaneel 1200	600 x 1200 x 125					
	4 Standaard paneel 600	600 x 600					
	5 Standaard paneel 1200	600 x 1200					

## ONDERDELEN ELEMENTS SYSTEEM



## ZICHTBARE MONTAGE



# ORGANIC ELEMENTS

## TOEPASSING

### SAMENSTELLEN EILAND

Het systeem wordt samengesteld uit CD60 primaire profielen met een hart op hart afstand van **900 mm** en een maximale spreiding van **900 mm** en CD60 secundaire profielen met een hart op hart afstand van **600 mm**. Deze twee structuren worden haaks gemonteerd met behulp van CD60 koppelstukken. (Fig. 1)

Dit systeem wordt afgehangen met:

- CD60 verstelbare hangers (Noniushangers onder- en bovendelen). (Fig.2)
- Draadstangen - CD60 cliphangers of Noniushanger (Fig.3)

Begin vanuit het midden van het eiland met de montage van de panelen.

De panelen loodrecht tegen de CD60 constructie schroeven met TX Drive schroeven:

- 3 schroeven / 600 mm breedte
- Minimaal 20 mm uit de hoeken
- 600 mm hart op hart afstand

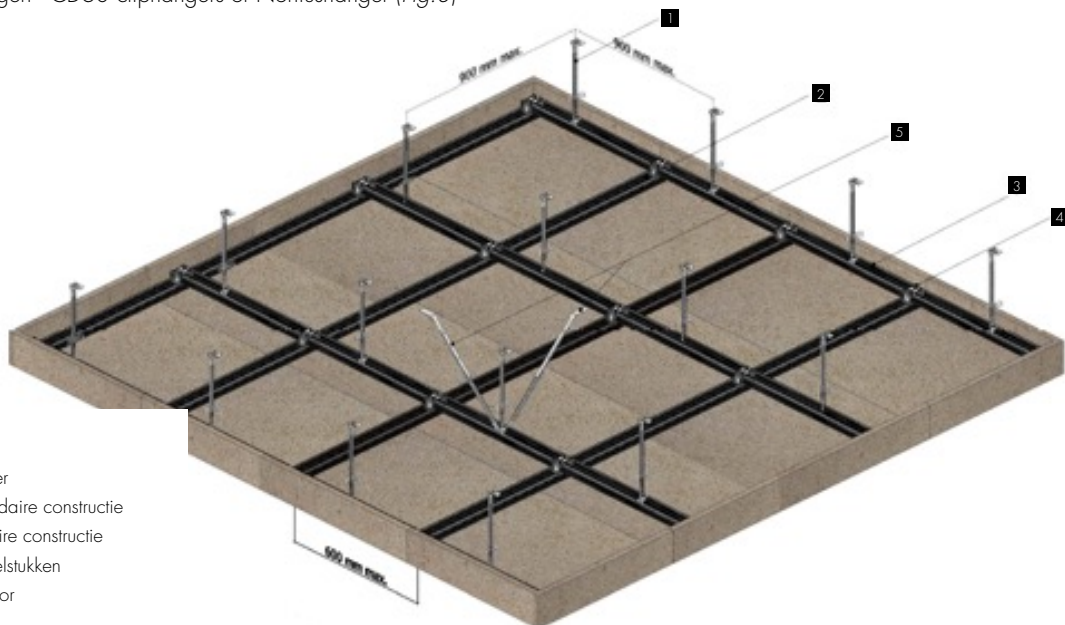


Fig. 1

- 1 CD60 hanger
- 2 CD60 secundaire constructie
- 3 CD60 primaire constructie
- 4 CD60 koppelstukken
- 5 beugel/schoor

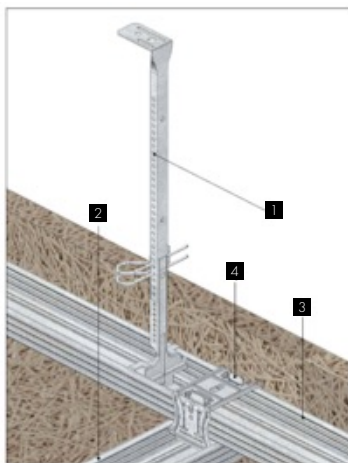


Fig.2

- 1 CD60 verstelbare hanger
- 2 CD60 secundaire constructie
- 3 CD60 primaire constructie
- 4 CD60 koppelstuk

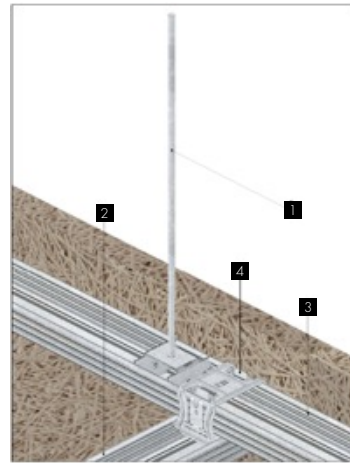
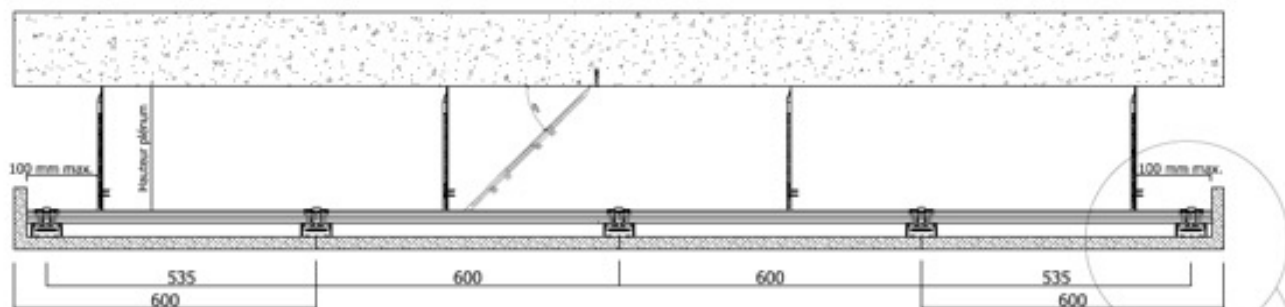


Fig.3

- 1 CD60 cliphanger en draadeind
- 2 CD60 secundaire constructie
- 3 CD60 primaire constructie
- 4 CD60 koppelstuk

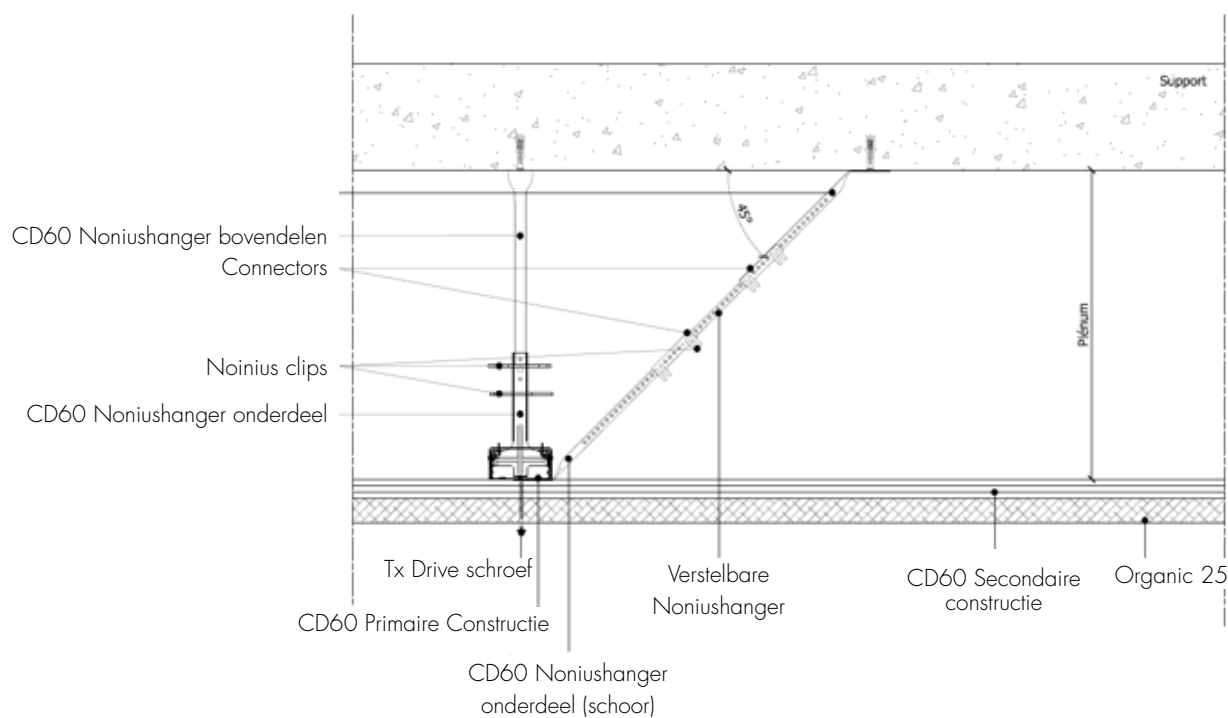
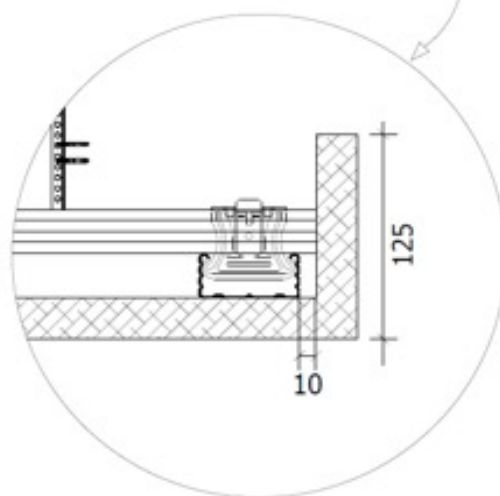
# ORGANIC ELEMENTS



## CD60 KOPPELSTUK POSITIONERING

Welk ophangstelsel u ook gebruikt, u moet een dubbele laag aanbrengen van een primair systeem met loodrecht daarop een secundair systeem met behulp van CD60 koppelstukken. Dit is een vereiste voor de stabiliteit van het eiland.

Bij een oppervlakte van 1.5m<sup>2</sup> of meer moet u het CD60 systeem aanvullend in beide richtingen aanbrengen.



---

# ORGANIC ELEMENTS

## LICHT INTEGRATIE

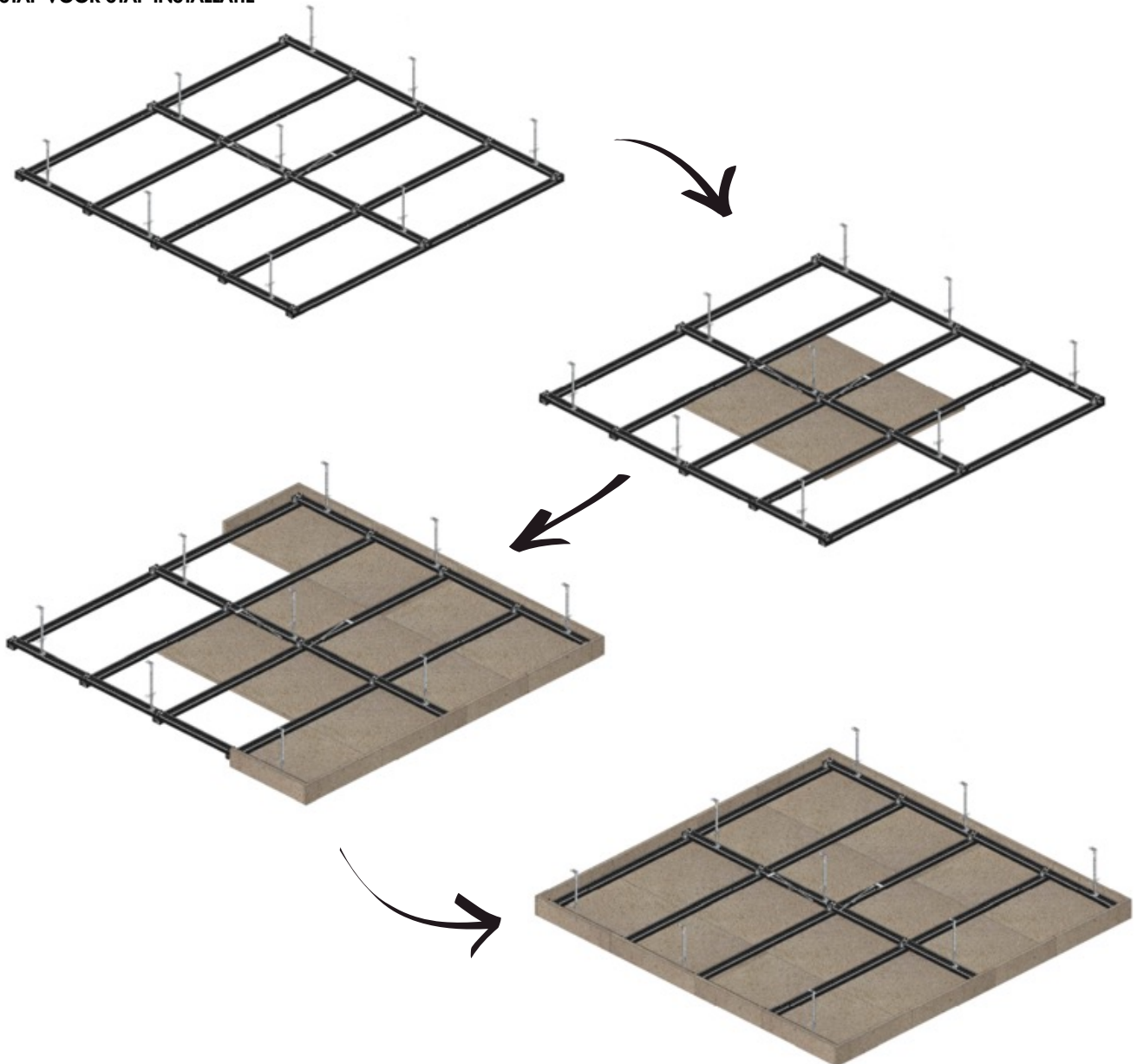
Het is ook mogelijk om LED-spots in de Elementsdelen in te bouwen. De algemene richtlijnen zijn:

- Maximum diameter: 200 mm
- Gewicht:  $\leq 1.50$  Kg/stuk
- 1 armatuur / m<sup>2</sup>

Het gat moet in het midden van het panel geboord worden.

Als de spots een totaal gewicht hebben van meer dan 1,5 kg dan moeten deze worden bevestigd aan de CD60 draagconstructie.

## STAP VOOR STAP INSTALLATIE



**Organic is een geregistreerd  
handelsmerk van de Knauf groep**

**Knauf Insulation B.V.**

+ 31 (0)162 - 42 12 45

customerservice.nl@knaufinsulation.com

[www.organic.design](http://www.organic.design)

**DISCLAIMER**

Onze algemene verkoop- en leveringsvoorwaarden zijn van toepassing op al onze aanbiedingen, ondanks bepalingen die hiermee in tegenspraak zijn en die zouden worden teruggevonden op onze bestelformulieren of in andere documentatie. Een overzicht van onze algemene voorwaarden vindt u op: [www.organic.design](http://www.organic.design). Bij het samenstellen en verwerken van de informatie, teksten en afbeeldingen in dit document werd de grootst mogelijke zorg aan de dag gelegd. Desondanks kunnen fouten niet helemaal worden uitgesloten. De uitgever en de redacteuren kunnen geen juridische aansprakelijkheid of welke verantwoordelijkheid dan ook op zich nemen voor foutieve informatie en daaruit voortvloeiende gevolgen.