



***MULTIREGEL
SYSTEM***

MULTIREGELSYSTEM

Multiregel MR är en unik stålregel för icke bärande innerväggar som kombinerar överlägsen ljudprestanda med utmärkt ergonomi för mon- tören. Den bredare flänsen gör regeln idealisk för både limning och skruvning av skivor, vilket gör installationen både snabb och enkel. Med Knaufs Multiregelssystem får du en mångsidig lösning som täcker de flesta behov vid alla typer av byggprojekt, samtidigt som du får en stor projekteringsfrihet tack vare ett brett sortiment av regeldimensioner. Välj mellan standardlängder eller specialbeställ längder som passar just ditt projekt!

DÄRFÖR SKA DU VÄLJA MULTIREGELSYSTEMET:

- En komplett lösning för hela projektet
- Förstklassiga ljudegenskaper till konkurrenskraftiga priser
- Reducerar behovet av olika väggtyper – enklare val
- Finns i alla dimensioner från 45 mm till 160 mm
- Lättbearbetad och enkel att montera

Tack vare Multiregelns högpresterande egenskaper kan du ofta begränsa antalet regeldimensioner i ditt projekt till en eller två, vilket sparar både tid och pengar. För smidiga anslutningar mot andra byggnadsdelar kan du använda våra skenor SK eller SKP.

MULTIREGELSYSTEM | BYGGSKIVOR

Knauf har ett unikt utbud av byggskivor för alla typer av ändamål. Följande skivtyper monterade på Multiregel med tillhörande ljud-, brand- och statikegenskaper finns presenterade i tabellerna:

VÄGGTABELL	TYP AV SKIVA	SIDA
Classic Board	Standard	24
Light Board	Lättvikt	26
Secura Board	Brand	28
Classic Board + Solid Board	Standard + Hård	30
Classic Board + Ultra Board	Standard + Extra Hård	32
Light Board + Plywood	Lättvikt + Plywood	34
Classic Board + Plywood	Standard + Plywood	36
Secura Board + Plywood	Brand + Plywood	38
Solid Board + Plywood	Hård + Plywood	40
Aquapanel Indoor + Plywood	Cementbaserad + Plywood	42
Humidboard	Våtrum	44
Humidboard + Classic Board	Våtrum + Standard	46
Aquapanel Indoor	Cementbaserad	48
Aquapanel Indoor + Classic Board	Cementbaserad + Standard	50
Classic Board + Safeboard	Standard + Strålskydd	52

För montageanvisningar samt anslutningsdetaljer gå in på www.knauf.se.
För en mer detaljerad beskrivning av byggskivorna, se respektive produktblad.

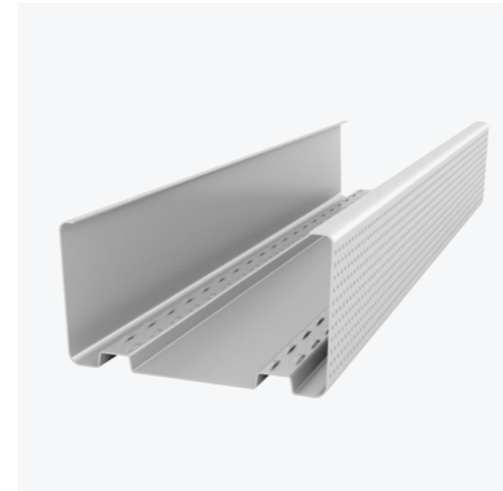
MULTIREGEL | MR

– Den optimala ställlösningen för ljuddämpande innerväggar

Multiregel MR är den perfekta stålregeln för dig som söker en kombination av förstklassig ljudisolering och enkel montering för icke bärande innerväggar. Med sina breda flänsar är MR utmärkt för både limning och skruvning av gipsskivor, vilket gör installationen snabb och effektiv. Dess dubbla kabelhål i regeländarna förenklar rördragnin och ökar flexibiliteten. Multiregel MR är konstruerad för att hålla, och den erbjuder utmärkt formstabilitet och hållbarhet.

DÄRFÖR SKA DU VÄLJA MULTIREGEL MR:

- Förstklassig ljudprestanda – Bidrar till en behaglig inomhusmiljö
- Ergonomisk design – Breda flänsar för enkel och säker skivmontering
- Flexibel installation – Dubbla kabelhål för smidig rördragnin
- Enkel hantering och installation – Klarar alla typer av innerväggskonstruktioner
- Ökad projekteringsfrihet – Finns i flera dimensioner och längder, vilket gör den idealisk för anpassning till specifika projektkrav



SKENA | SK

– En flexibel och pålitlig lösning för innerväggar och innertak

Skena SK är den ideala lösningen för icke bärande innerväggar och som kantskena vid innertak. Med sin höga flänshöjd är den speciellt framtagen för att underlätta skivmontering, teleskopering upp till 10 mm, och för att möta krav på flytavjämning av golv. Skena SK är lätt att hantera och montera tack vare sin låga vikt och formstabilitet, vilket gör den till en favorit bland montörer. Den används i konstruktioner med ljudkrav som understiger 35 dB, vilket gör den perfekt för projekt där ljudisolering är viktigt men inte kritiskt. Dessutom är skenan 100% återvinningsbar, vilket gör den till ett miljövänligt val för framtidens byggnader.

DÄRFÖR SKA DU VÄLJA SKENA SK:

- Enkel / snabb montering – Högre flänshöjd gör skivmonteringen snabbare och mer effektiv
- Mångsidig användning – Perfekt för både innerväggar och som kantskena vid innertak
- Miljöklassad – 100 % återvinningsbar och miljöbedömd
- Låg vikt / hög formstabilitet – Lätt att hantera. Säkerställer en jämn och stabil konstruktion
- Korrosionsbeständig – Med korrosivitetsklass C1 är skenan skyddad mot fukt och rost



SKENA | SKP

– För överlägsen ljudisolering och enkel montering

Skena SKP är designad för att möta de höga kraven på ljudisolering i moderna byggprojekt. Med en polyetenduk som tar upp mindre ojämnheter, är den perfekt för väggar, tak och golv där ljudreduktion är ett måste. Dess höga flänshöjd förenklar skivmonteringen och möjliggör teleskopering upp till 10 mm, vilket gör installationen både snabbare och enklare. Skenan är även lämplig att använda där flytavjämning ska ske. Skenan är hållbar, korrosionsskyddad och uppfyller alla dina behov för icke bärande innerväggar. Produkten kombineras med Knauf Akustisk tätmassa för att uppnå optimal ljudprestanda.

DÄRFÖR SKA DU VÄLJA SKENA SKP:

- Optimal ljudisolering – Perfekt för ljudklassade konstruktioner med ljudkrav från 35 dB
- Snabb och enkel montering – Hög flänshöjd underlättar skivmontering
- Flexibilitet vid installation – Anpassningsbar teleskopering upp till 10 mm
- Korrosionsbeständig och hållbar – Lång livslängd i tuffa miljöer
- Ökad täthet – Polyetendukens förmåga att ta upp ojämnheter ökar lufttätheten



A high-angle, close-up photograph of a person in a dark blue suit jacket holding a silver pen and pointing at a tablet. The tablet displays a detailed architectural floor plan. Another person's hand is visible in the foreground, pointing towards the tablet. The background shows a desk with various office supplies like a pen holder, a red sticky note, and a calculator. A large, semi-transparent blue graphic overlay is on the right side of the image, containing the text 'TABELLER MULTIREGEL' in white, bold, italicized font.

***TABELLER
MULTIREGEL***

MULTIREGEL / S450 / CLASSIC BOARD

MULTIREGEL / S450 / CLASSIC BOARD

KOMMENTAR

R'w = DnT, w (V/S=3,1) [dB].

Vid dubbla 12,5 mm gipsskivor på båda sidor av stommen, klarar väggen alltid den maximala höjden i EI30.

*Vid applicering av ett extra skivlager på båda sidor kan vägghöjden ökas med 1 meter, dock får den maximala praktiska höjden inte överskridas.

Isolering:
G90 = 2 x 45 mm.
G140 = 2 x 70 mm.
G190 = 2 x 95 mm.

Vid invändig vindlast kontakta Knauf.

Index 100 = E450 MR70 SK70 A/A - (avser endast materialkostnad exkl skruv och ev akustisk tätmassa).

För kaklade konstruktioner rekommenderar Knauf minst 70 mm regelstomme alternativt 45 mm förstärkningsregelstomme samt dubbla skivlager (gäller ej Aquapanel Indoor).

För ytterligare information om våra system se Knauf System Finder på Knauf.se

Alla mått anges i mm.

Alla ljudvärden anges i dB.

Knauf tar inget ansvar och lämnar inga garantier för system som inte är utförda i enlighet med våra anvisningar eller där andra produkter än Knaufprodukter har använts.

VÄGGSNITT

KnaufID

SYSTEMBETECKNING

R'w
(R'w+C50-3150)

Rw

BRANDKLASS

BRANDKLASSAD
VÄGGHÖJD

MAXIMAL
VÄGGHÖJD

TJOCKLEK

PRISINDEX

KOMMENTAR	VÄGGSNITT	KnaufID	SYSTEMBETECKNING	R'w (R'w+C50-3150)	Rw	BRANDKLASS	BRANDKLASSAD VÄGGHÖJD	MAXIMAL VÄGGHÖJD	TJOCKLEK	PRISINDEX
		M01	E450 MR45 SK45 -/AA -	29	32	EI30	2500	2500	70	95
		M02	E450 MR70 SK70 -/AA -	29	32	EI30	3000	3400	95	100
		M03	E450 MR95 SK95 -/AA -	29	32	EI30	3000	4600	120	104
		M04	E450 MR120 SK120 -/AA -	29	32	EI30	3000	5000	145	116
		M05	E450 MR45 SK45 -/AAA -	33	36	EI60	2600	2600	82,5	126
		M06	E450 MR70 SK70 -/AAA -	33	36	EI60	3600	3600	107,5	131
		M07	E450 MR95 SK95 -/AAA -	33	36	EI60	4000	4800	132,5	136
		M08	E450 MR120 SK120 -/AAA -	33	36	EI60	4000	5000	157,5	147
		M09	E450 MR45 SK45 A/A -	32	35	EI30	2700	2700	70	95
		M10	E450 MR70 SK70 A/A -	33	36	EI30	4300	4300	95	100
		M11	E450 MR95 SKP95 A/A -	34	37	EI30	5000*	5600	120	107
		M12	E450 MR120 SKP120 A/A -	35	38	EI30	5000*	6000	145	120
		M13	E450 MR145 SKP145 A/A -	36	39	EI30	5000*	6000	170	130
		M14	E450 MR160 SKP160 A/A -	36	39	EI30	5000*	6000	185	138
		M21	E450 MR45 SKP45 -/AA G45	35	38	EI30	2500	2500	70	114
		M22	E450 MR70 SKP70 -/AA G45	35	38	EI30	3000	3400	95	118
		M23	E450 MR95 SKP95 -/AA G45	35	38	EI30	3000	4600	120	124
		M24	E450 MR120 SKP120 -/AA G45	35	38	EI30	3000	5000	145	137
		M25	E450 MR45 SKP45 -/AAA G45	38	41	EI60	2600	2600	82,5	145
		M26	E450 MR70 SKP70 -/AAA G45	38	41	EI60	3600	3600	107,5	149
		M27	E450 MR95 SKP95 -/AAA G45	38	41	EI60	4000	4800	132,5	155
		M28	E450 MR120 SKP120 -/AAA G45	38	41	EI60	4000	5000	157,5	168
		M29	E450 MR45 SKP45 A/A G45	38	41	EI30	2700	2700	70	114
		M30	E450 MR70 SKP70 A/A G45	40	43	EI30	4300	4300	95	118
		M31	E450 MR95 SKP95 A/A G45	40	44	EI30	5000*	5600	120	124
		M32	E450 MR120 SKP120 A/A G45	42	46	EI30	5000*	6000	145	137
		M33	E450 MR145 SKP145 A/A G45	43	47	EI30	5000*	6000	170	147
		M34	E450 MR160 SKP160 A/A G45	43	47	EI30	5000*	6000	185	155
		M41	E450 MR45 SKP45 AA/AA -	40	44	EI60	3400	3400	95	160
		M42	E450 MR70 SKP70 AA/AA -	42	46	EI60	4600	4600	120	164
		M43	E450 MR95 SKP95 AA/AA -	44	48	EI60	6500*	6600	145	170
		M44	E450 MR120 SKP120 AA/AA -	44	48	EI60	6500*	7000	170	183
		M45	E450 MR145 SKP145 AA/AA -	45	49	EI60	6500*	7000	195	193
		M46	E450 MR160 SKP160 AA/AA -	46	50	EI60	6500*	7000	210	201
		M53	E450 MR45 SKP45 AA/AA G45	44	48	EI60	3400	3400	95	176
		M54	E450 MR70 SKP70 AA/AA G45	48	52	EI60	4600	4600	120	181
		M55	E450 MR95 SKP95 AA/AA G45	50	54	EI60	6500*	6600	145	186
		M56	E450 MR120 SKP120 AA/AA G45	51	55	EI60	6500*	7000	170	199
		M57	E450 MR145 SKP145 AA/AA G45	52	56	EI60	6500*	7000	195	210
		M58	E450 MR160 SKP160 AA/AA G45	53	57	EI60	6500*	7000	210	217
		M66	E450 MR95 SKP95 AA/AA G95	51	55	EI60	6500*	6600	145	201
		M67	E450 MR120 SKP120 AA/AA G95	52	56	EI60	6500*	7000	170	214
		M68	E450 MR145 SKP145 AA/AA G95	53	57	EI60	6500*	7000	195	224
		M69	E450 MR160 SKP160 AA/AA G95	53	57	EI60	6500*	7000	210	232
		M77	Z450 MR70 SKP120 AA/AA G90	55	59	EI60	3400	3400	170	232
		M78	Z450 MR95 SKP145 AA/AA G90	56	60	EI60	4600	4600	195	243
		M79	D450 MR70 SKP70 AA/AA G140	60 (52)	66	EI60	3400	3400	205	249
		M80	D450 MR95 SKP95 AA/AA G190	63 (54)	69	EI60	4600	4600	255	276
		M81	D450 MR70 SKP70 AAA/AAA G140	64 (57)	71	EI90	3600	3600	230	312
		M82	D450 MR95 SKP95 AAA/AAA G190	68 (61)	75	EI90	4800	4800	280	339

MULTIREGEL / S450 / LIGHT BOARD

MULTIREGEL / S450 / LIGHT BOARD

KOMMENTAR

R'w = DnT, w (V/S=3,1) [dB].

Vid dubbla 12,5 mm gipsskivor på båda sidor av stommen, klarar väggen alltid den maximala höjden i EI30.

*Vid applicering av ett extra skivlager på båda sidor kan vägghöjden ökas med 1 meter, dock får den maximala praktiska höjden inte överskridas.

Isolering:
G90 = 2 x 45 mm.
G140 = 2 x 70 mm.
G190 = 2 x 95 mm.

Vid invändig vindlast kontakta Knauf.

Index 100 = E450 MR70 SK70 A/A - (avser endast materialkostnad exkl skruv och ev akustisk tätmassa).

För kaklade konstruktioner rekommenderar Knauf minst 70 mm regelstomme alternativt 45 mm förstärkningsregelstomme samt dubbla skivlager (gäller ej Aquapanel Indoor).

För ytterligare information om våra system se Knauf System Finder på Knauf.se.

Alla mått anges i mm.

Alla ljudvärden anges i dB.

Knauf tar inget ansvar och lämnar inga garantier för system som inte är utförda i enlighet med våra anvisningar eller där andra produkter än Knaufprodukter har använts.

VÄGGSNITT

KnaufID

SYSTEMBETECKNING

R'w
(R'w+C50-3150)

Rw

BRANDKLASS

BRANDKLASSAD
VÄGGHÖJD

MAXIMAL
VÄGGHÖJD

TJOCKLEK

PRISINDEX

	M01L	E450 MR45 SK45 -/LL -	27	30	EI30	2100	2100	70	97
	M02L	E450 MR70 SK70 -/LL -	27	30	EI30	3000	3200	95	102
	M03L	E450 MR95 SK95 -/LL -	27	30	EI30	3000	4400	120	106
	M04L	E450 MR120 SK120 -/LL -	27	30	EI30	3000	5000	145	118
	M05L	E450 MR45 SK45 -/LLL -	31	34	EI60	2200	2200	82,5	129
	M06L	E450 MR70 SK70 -/LLL -	31	34	EI60	3400	3400	107,5	134
	M07L	E450 MR95 SK95 -/LLL -	31	34	EI60	4000	4600	132,5	139
	M08L	E450 MR120 SK120 -/LLL -	31	34	EI60	4000	5000	157,5	150
	M09L	E450 MR45 SK45 L/L -	29	32	EI30	2300	2300	70	97
	M10L	E450 MR70 SK70 L/L -	30	33	EI30	3800	3800	95	102
	M11L	E450 MR95 SK95 L/L -	30	33	EI30	5000	5000	120	106
	M12L	E450 MR120 SK120 L/L -	31	34	EI30	5000*	6000	145	118
	M13L	E450 MR145 SKP145 L/L -	31	34	EI30	5000*	6000	170	132
	M14L	E450 MR160 SKP160 L/L -	32	35	EI30	5000*	6000	185	140
	M21L	E450 MR45 SK45 -/LL G45	32	35	EI30	2100	2100	70	114
	M22L	E450 MR70 SK70 -/LL G45	32	35	EI30	3000	3200	95	119
	M23L	E450 MR95 SK95 -/LL G45	32	35	EI30	3000	4400	120	123
	M24L	E450 MR120 SK120 -/LL G45	32	35	EI30	3000	5000	145	134
	M25L	E450 MR45 SK45 -/LLL G45	36	39	EI60	2200	2200	82,5	146
	M26L	E450 MR70 SK70 -/LLL G45	36	39	EI60	3400	3400	107,5	151
	M27L	E450 MR95 SK95 -/LLL G45	36	39	EI60	4000	4600	132,5	155
	M28L	E450 MR120 SK120 -/LLL G45	36	39	EI60	4000	5000	157,5	167
	M29L	E450 MR45 SK45 L/L G45	35	38	EI30	2300	2300	70	114
	M30L	E450 MR70 SKP70 L/L G45	37	40	EI30	3800	3800	95	120
	M31L	E450 MR95 SKP95 L/L G45	38	41	EI30	5000	5000	120	126
	M32L	E450 MR120 SKP120 L/L G45	39	42	EI30	5000*	6000	145	139
	M33L	E450 MR145 SKP145 L/L G45	40	43	EI30	5000*	6000	170	149
	M34L	E450 MR160 SKP160 L/L G45	40	43	EI30	5000*	6000	185	157
	M41L	E450 MR45 SKP45 LL/LL -	37	40	EI60	2600	2600	95	164
	M42L	E450 MR70 SKP70 LL/LL -	39	42	EI60	4000	4000	120	168
	M43L	E450 MR95 SKP95 LL/LL -	40	43	EI60	5600	5600	145	174
	M44L	E450 MR120 SKP120 LL/LL -	40	44	EI60	6500*	6600	170	187
	M45L	E450 MR145 SKP145 LL/LL -	41	45	EI60	6500*	7000	195	197
	M46L	E450 MR160 SKP160 LL/LL -	42	46	EI60	6500*	7000	210	205
	M53L	E450 MR45 SKP45 LL/LL G45	41	45	EI60	2600	2600	95	180
	M54L	E450 MR70 SKP70 LL/LL G45	43	47	EI60	4000	4000	120	185
	M55L	E450 MR95 SKP95 LL/LL G45	46	50	EI60	5600	5600	145	191
	M56L	E450 MR120 SKP120 LL/LL G45	48	52	EI60	6500*	6600	170	204
	M57L	E450 MR145 SKP145 LL/LL G45	48	52	EI60	6500*	7000	195	214
	M58L	E450 MR160 SKP160 LL/LL G45	49	53	EI60	6500*	7000	210	221
	M66L	E450 MR95 SKP95 LL/LL G95	47	51	EI60	5600	5600	145	205
	M67L	E450 MR120 SKP120 LL/LL G95	48	52	EI60	6500*	6600	170	218
	M68L	E450 MR145 SKP145 LL/LL G95	49	53	EI60	6500*	7000	195	228
	M69L	E450 MR160 SKP160 LL/LL G95	49	53	EI60	6500*	7000	210	236
	M75L	Z450 MR70 SKP95 LL/LL G90	50	54	EI60	3200	3200	145	232
	M76L	Z450 MR95 SKP120 LL/LL G90	51	55	EI60	4400	4400	170	244
	M79L	D450 MR70 SKP70 LL/LL G140	56 (47)	61	EI60	3200	3200	205	253
	M80L	D450 MR95 SKP95 LL/LL G190	60 (50)	65	EI60	4400	4400	255	280
	M81L	D450 MR70 SKP70 LLL/LLL G140	61 (52)	67	EI90	3400	3400	230	318
	M82L	D450 MR95 SKP95 LLL/LLL G190	64 (56)	70	EI90	4600	4600	280	345

MULTIREGEL / S450 / SECURA BOARD

MULTIREGEL / S450 / SECURA BOARD

KOMMENTAR

$R'w = DnT, w (V/S=3,1)$ [dB].

*Vid applicering av ett extra skivlager på båda sidor kan vägghöjden ökas med 1 meter, dock får den maximala praktiska höjden inte överskridas.

Vid invändig vindlast kontakta Knauf.

Index 100 = E450 MR70 SK70 A/A - (avser endast materialkostnad exkl skruv och ev akustisk tätmassa).

För kaklade konstruktioner rekommenderar Knauf minst 70 mm regelstomme alternativt 45 mm förstärkningsregelstomme samt dubbla skivlager (gäller ej Aquapanel Indoor).

För ytterligare information om våra system se Knauf System Finder på Knauf.se.

Alla mått anges i mm.

Alla ljudvärden anges i dB.

Knauf tar inget ansvar och lämnar inga garantier för system som inte är utförda i enlighet med våra anvisningar eller där andra produkter än Knaufprodukter har använts.

VÄGGSNITT

KnaufID

SYSTEMBETECKNING

$R'w$
($R'w+C50-3150$)

Rw

BRANDKLASS

BRANDKLASSAD
VÄGGHÖJD

MAXIMAL
VÄGGHÖJD

TJOCKLEK

PRISINDEX

	M01F	E450 MR45 SK45 -/FF -	33	36	EI60	2500	2600	76	129
	M02F	E450 MR70 SK70 -/FF -	33	36	EI60	3000	3500	101	134
	M03F	E450 MR95 SK95 -/FF -	33	36	EI60	3000	4700	126	139
	M04F	E450 MR120 SK120 -/FF -	33	36	EI60	3000	5000	151	150
	M09F	E450 MR45 SK45 F/F -	37	40	EI60	2800	2800	76	129
	M10F	E450 MR70 SKP70 F/F -	38	41	EI60	4400	4400	101	136
	M11F	E450 MR95 SKP95 F/F -	40	43	EI60	5000*	5800	126	142
	M12F	E450 MR120 SKP120 F/F -	40	44	EI60	5000*	6000	151	155
	M13F	E450 MR145 SKP145 F/F -	41	45	EI60	5000*	6000	176	165
	M14F	E450 MR160 SKP160 F/F -	41	45	EI60	5000*	6000	191	172
	M21F	E450 MR45 SKP45 -/FF G45	38	41	EI60	2500	2600	76	148
	M22F	E450 MR70 SKP70 -/FF G45	38	41	EI60	3000	3500	101	153
	M23F	E450 MR95 SKP95 -/FF G45	38	41	EI60	3000	4700	126	158
	M24F	E450 MR120 SKP120 -/FF G45	38	41	EI60	3000	5000	151	171
	M29F	E450 MR45 SKP45 F/F G45	42	46	EI60	2500	2800	76	148
	M30F	E450 MR70 SKP70 F/F G45	45	49	EI60	4400	4400	101	153
	M31F	E450 MR95 SKP95 F/F G45	46	50	EI60	5000*	5800	126	158
	M32F	E450 MR120 SKP120 F/F G45	47	51	EI60	5000*	6000	151	171
	M33F	E450 MR145 SKP145 F/F G45	48	52	EI60	5000*	6000	176	181
	M34F	E450 MR160 SKP160 F/F G45	48	52	EI60	5000*	6000	191	189
	M41F	E450 MR45 SKP45 FF/FF -	46	50	EI120	3700	3700	107	228
	M42F	E450 MR70 SKP70 FF/FF -	48	52	EI120	5000	5000	132	233
	M43F	E450 MR95 SKP95 FF/FF -	49	53	EI120	5000*	7000	157	239
	M44F	E450 MR120 SKP120 FF/FF -	50	54	EI120	5000*	7000	182	252
	M45F	E450 MR145 SKP145 FF/FF -	51	55	EI120	5000*	7000	207	262
	M46F	E450 MR160 SKP160 FF/FF -	51	55	EI120	5000*	7000	222	270
	M53F	E450 MR45 SKP45 FF/FF G45	50	54	EI120	3700	3700	107	245
	M54F	E450 MR70 SKP70 FF/FF G45	53	57	EI120	5000	5000	132	250
	M55F	E450 MR95 SKP95 FF/FF G45	56	60	EI120	5000*	7000	157	255
	M56F	E450 MR120 SKP120 FF/FF G45	56	60	EI120	5000*	7000	182	268
	M57F	E450 MR145 SKP145 FF/FF G45	56	61	EI120	5000*	7000	207	278
	M58F	E450 MR160 SKP160 FF/FF G45	56	61	EI120	5000*	7000	222	286

MULTIREGEL / S450 / CLASSIC BOARD - SOLID BOARD

MULTIREGEL / S450 / CLASSIC BOARD - SOLID BOARD

KOMMENTAR	VÄGGSNITT	KnaufID	SYSTEMBETECKNING	R' _w	R _w	BRANDKLASS	BRANDKLASSAD VÄGGHÖJD	MAXIMAL VÄGGHÖJD	TJOCKLEK	PRISINDEX	
				(R' _w +C50-3150)							
<p>R'_w = DnT, w (V/S=3,1) [dB].</p> <p>Vid dubbla 12,5 mm gipsskivor på båda sidor av stommen, klarar väggen alltid den maximala höjden i EI30.</p> <p>*Vid applicering av ett extra skivlager på båda sidor kan vägghöjden ökas med 1 meter, dock får den maximala praktiska höjden inte överskridas.</p> <p>Isolering: G90 = 2 x 45 mm. G140 = 2 x 70 mm. G190 = 2 x 95 mm.</p> <p>Vid invändig vindlast kontakta Knauf.</p> <p>Index 100 = E450 MR70 SK70 A/A - (avser endast materialkostnad exkl skruv och ev akustisk tätmassa).</p> <p>För kaklade konstruktioner rekommenderar Knauf minst 70 mm regelstomme alternativt 45 mm förstärkningsregelstomme samt dubbla skivlager (gäller ej Aquapanel Indoor).</p> <p>För ytterligare information om våra system se Knauf System Finder på Knauf.se.</p> <p>Alla mått anges i mm.</p> <p>Alla ljudvärden anges i dB.</p>		M01IA	E450 MR45 SK45 -/AI -	31	34	EI30	2500	2500	70	104	
			M02IA	E450 MR70 SK70 -/AI -	31	34	EI30	3400	3400	95	109
			M03IA	E450 MR95 SK95 -/AI -	31	34	EI30	3000	4600	120	113
			M04IA	E450 MR120 SK120 -/AI -	31	34	EI30	3000	5000	145	125
			M05IA	E450 MR45 SK45 -/AAI -	34	37	EI60	2600	2600	82,5	135
			M06IA	E450 MR70 SK70 -/AAI -	34	37	EI60	3600	3600	107,5	140
			M07IA	E450 MR95 SK95 -/AAI -	34	37	EI60	4000	4800	132,5	145
			M08IA	E450 MR120 SK120 -/AAI -	34	37	EI60	4000	5000	157,5	156
			M09I	E450 MR45 SK45 I/I -	36	39	EI30	2700	2700	70	113
			M10I	E450 MR70 SKP70 I/I -	37	40	EI30	4300	4300	95	120
			M11I	E450 MR95 SKP95 I/I -	38	41	EI30	5000*	5600	120	125
			M12I	E450 MR120 SKP120 I/I -	40	43	EI30	5000*	6000	145	138
			M13I	E450 MR145 SKP145 I/I -	40	44	EI30	5000*	6000	170	149
			M14I	E450 MR160 SKP160 I/I -	40	44	EI30	5000*	6000	185	156
		M21IA	E450 MR45 SKP45 -/AI G45	37	40	EI30	2500	2500	70	123	
		M22IA	E450 MR70 SKP70 -/AI G45	37	40	EI30	3400	3400	95	127	
		M23IA	E450 MR95 SKP95 -/AI G45	37	40	EI30	3000	4600	120	133	
		M24IA	E450 MR120 SKP120 -/AI G45	37	40	EI30	3000	5000	145	146	
		M25IA	E450 MR45 SKP45 -/AAI G45	40	43	EI60	2600	2600	82,5	154	
		M26IA	E450 MR70 SKP70 -/AAI G45	40	43	EI60	3600	3600	107,5	159	
		M27IA	E450 MR95 SKP95 -/AAI G45	40	43	EI60	4000	4800	132,5	164	
		M28IA	E450 MR120 SKP120 -/AAI G45	40	43	EI60	4000	5000	157,5	177	
		M29I	E450 MR45 SKP45 I/I G45	41	45	EI30	2700	2700	70	132	
		M30I	E450 MR70 SKP70 I/I G45	43	47	EI30	4300	4300	95	136	
		M31I	E450 MR95 SKP95 I/I G45	45	49	EI30	5000*	5600	120	142	
		M32I	E450 MR120 SKP120 I/I G45	46	50	EI30	5000*	6000	145	155	
		M33I	E450 MR145 SKP145 I/I G45	48	52	EI30	5000*	6000	170	165	
		M34I	E450 MR160 SKP160 I/I G45	48	52	EI30	5000*	6000	185	173	
		M41IA	E450 MR45 SKP45 IA/AI -	42	46	EI60	3600	3600	95	178	
		M42IA	E450 MR70 SKP70 IA/AI -	45	49	EI60	4800	4800	120	182	
		M43IA	E450 MR95 SKP95 IA/AI -	47	51	EI60	6500*	6800	145	188	
		M44IA	E450 MR120 SKP120 IA/AI -	48	52	EI60	6500*	7000	170	201	
		M45IA	E450 MR145 SKP145 IA/AI -	48	52	EI60	6500*	7000	195	211	
		M46IA	E450 MR160 SKP160 IA/AI -	49	53	EI60	6500*	7000	210	219	
		M53IA	E450 MR45 SKP45 IA/AI G45	47	51	EI60	3600	3600	95	194	
		M54IA	E450 MR70 SKP70 IA/AI G45	50	54	EI60	4800	4800	120	199	
		M55IA	E450 MR95 SKP95 IA/AI G45	53	57	EI60	6500*	6800	145	205	
		M56IA	E450 MR120 SKP120 IA/AI G45	54	58	EI60	6500*	7000	170	218	
		M57IA	E450 MR145 SKP145 IA/AI G45	55	59	EI60	6500*	7000	195	228	
		M58IA	E450 MR160 SKP160 IA/AI G45	55	59	EI60	6500*	7000	210	235	
		M65IA	E450 MR70 SKP70 IA/AI G70	50	54	EI60	4800	4800	120	205	
		M66IA	E450 MR95 SKP95 IA/AI G95	54	58	EI60	6500*	6800	145	219	
		M67IA	E450 MR120 SKP120 IA/AI G95	55	59	EI60	6500*	7000	170	232	
		M68IA	E450 MR145 SKP145 IA/AI G95	55	59	EI60	6500*	7000	195	242	
		M69IA	E450 MR160 SKP160 IA/AI G95	56	60	EI60	6500*	7000	210	250	
		M75IA	Z450 MR70 SKP95 IA/AI G90	56	60	EI60	3400	3400	145	246	
		M76IA	Z450 MR95 SKP120 IA/AI G90	56	61	EI60	4600	4600	170	258	
		M77IA	Z450 MR70 SKP120 IA/AI G90	56	61	EI60	3400	3400	170	251	
		M78IA	Z450 MR95 SKP145 IA/AI G90	57	62	EI60	4600	4600	195	261	
		M79IA	D450 MR70 SKP70 IA/AI G140	63 (53)	69	EI60	3400	3400	205	267	
		M80IA	D450 MR95 SKP95 IA/AI G190	65 (56)	72	EI60	4600	4600	255	294	
		M81IA	D450 MR70 SKP70 IAA/AAI G140	66 (59)	73	EI90	3600	3600	230	330	
		M82IA	D450 MR95 SKP95 IAA/AAI G190	69 (63)	76	EI90	4800	4800	280	357	

Knauf tar inget ansvar och lämnar inga garantier för system som inte är utförda i enlighet med våra anvisningar eller där andra produkter än Knaufprodukter har använts.

MULTIREGEL / S450 / CLASSIC BOARD - ULTRA BOARD

MULTIREGEL / S450 / CLASSIC BOARD - ULTRA BOARD

KOMMENTAR	VÄGGSNITT	KnaufID	SYSTEMBETECKNING	R' _w (R' _w +C50-3150)	R _w	BRANDKLASS	BRANDKLASSAD VÄGGHÖJD	MAXIMAL VÄGGHÖJD	TJOCKLEK	PRISINDEX
R' _w = DnT, w (V/S=3,1) [dB]		M01U	E450 MR45 SK45 -/UA -	31	34	EI30	2600	2600	70	140
		M02U	E450 MR70 SK70 -/UA -	31	34	EI30	3000	3500	95	145
Vid dubbla 12,5 mm gipsskivor på båda sidor av stommen, klarar väggen alltid den maximala höjden i EI30.		M03U	E450 MR95 SK95 -/UA -	31	34	EI30	3000	4800	120	149
		M04U	E450 MR120 SK120 -/UA -	31	34	EI30	3000	5000	145	160
*Vid applicering av ett extra skivlager på båda sidor kan vägghöjden ökas med 1 meter, dock får den maximala praktiska höjden inte överskridas.		M05U	E450 MR45 SK45 -/UAA -	34	37	EI60	2700	2700	82,5	171
		M06U	E450 MR70 SK70 -/UAA -	34	37	EI60	3700	3700	107,5	176
Isolering: G90 = 2 x 45 mm. G140 = 2 x 70 mm. G190 = 2 x 95 mm.		M07U	E450 MR95 SK95 -/UAA -	34	37	EI60	4000	5000	132,5	180
		M08U	E450 MR120 SK120 -/UAA -	34	37	EI60	4000	5000	157,5	192
Vid invändig vindlast kontakta Knauf.		M09U	E450 MR45 SK45 U/U -	34	37	EI30	2800	2800	70	184
		M10U	E450 MR70 SKP70 U/U -	35	38	EI30	4500	4500	95	191
Index 100 = E450 MR70 SK70 A/A - (avser endast materialkostnad exkl skruv och ev akustisk tätmassa).		M11U	E450 MR95 SKP95 U/U -	37	40	EI30	5000*	5800	120	197
		M12U	E450 MR120 SKP120 U/U -	38	41	EI30	5000*	6000	145	210
För kaklade konstruktioner rekommenderar Knauf minst 70 mm regelstomme alternativt 45 mm förstärkningsregelstomme samt dubbla skivlager (gäller ej Aquapanel Indoor).		M21U	E450 MR45 SKP45 -/UA G45	37	40	EI30	2600	2600	70	158
		M22U	E450 MR70 SKP70 -/UA G45	37	40	EI30	3500	3500	95	163
För ytterligare information om våra system se Knauf System Finder på Knauf.se.		M23U	E450 MR95 SKP95 -/UA G45	37	40	EI30	3000	4800	120	169
		M24U	E450 MR120 SKP120 -/UA G45	37	40	EI30	3000	5000	145	182
Alla mått anges i mm.		M25U	E450 MR45 SKP45 -/UAA G45	40	43	EI60	2700	2700	82,5	190
		M26U	E450 MR70 SKP70 -/UAA G45	40	43	EI60	3700	3700	107,5	194
Alla ljudvärden anges i dB.		M27U	E450 MR95 SKP95 -/UAA G45	40	43	EI60	4000	5000	132,5	200
		M28U	E450 MR120 SKP120 -/UAA G45	40	43	EI60	4000	5000	157,5	213
		M29U	E450 MR45 SKP45 U/U G45	43	47	EI30	2800	2800	70	203
		M30U	E450 MR70 SKP70 U/U G45	46	50	EI30	4500	4500	95	208
		M31U	E450 MR95 SKP95 U/U G45	48	52	EI30	5000*	5800	120	213
		M32U	E450 MR120 SKP120 U/U G45	50	54	EI30	5000*	6000	145	226
		M41U	E450 MR45 SKP45 AU/UA -	42	46	EI60	3700	3700	95	249
		M42U	E450 MR70 SKP70 AU/UA -	45	49	EI60	5000	5000	120	254
		M43U	E450 MR95 SKP95 AU/UA -	47	51	EI60	6500*	7000	145	259
		M44U	E450 MR120 SKP120 AU/UA -	48	52	EI60	6500*	7000	170	272
		M53U	E450 MR45 SKP45 AU/UA G45	52	56	EI60	3700	3700	95	266
		M54U	E450 MR70 SKP70 AU/UA G45	55	59	EI60	5000	5000	120	270
		M55U	E450 MR95 SKP95 AU/UA G45	56	60	EI60	6500*	7000	145	276
		M56U	E450 MR120 SKP120 AU/UA G45	56	61	EI60	6500*	7000	170	289
		M65U	E450 MR70 SKP70 AU/UA G70	55	59	EI60	5000	5000	120	277
		M66U	E450 MR95 SKP95 AU/UA G95	56	60	EI60	6500*	7000	145	290
		M67U	E450 MR120 SKP120 AU/UA G95	56	61	EI60	6500*	7000	170	303
		M77U	Z450 MR70 SKP120 AU/UA G90	56	61	EI60	3500	3500	170	322
		M78U	Z450 MR95 SKP145 AU/UA G90	57	62	EI60	4800	4800	195	333
		M79U	D450 MR70 SKP70 AU/UA G140	64 (54)	70	EI60	3500	3500	205	339
		M80U	D450 MR95 SKP95 AU/UA G190	66 (57)	73	EI60	4800	4800	255	366
		M81U	D450 MR70 SKP70 AAU/UAA G140	67 (60)	74	EI60	3700	3700	230	401
		M82U	D450 MR95 SKP95 AAU/UAA G190	70 (63)	77	EI60	5000	5000	280	428

Knauf tar inget ansvar och lämnar inga garantier för system som inte är utförda i enlighet med våra anvisningar eller där andra produkter än Knaufprodukter har använts.

MULTIREGEL / S450 / LIGHT BOARD - PLYWOOD 12 MM

MULTIREGEL / S450 / LIGHT BOARD - PLYWOOD 12 MM

KOMMENTAR	VÄGGSNITT	KnaufID	SYSTEMBETECKNING	R' _w (R' _w +C50-3150)	R _w	BRANDKLASS	BRANDKLASSAD VÄGGHÖJD	MAXIMAL VÄGGHÖJD	TJOCKLEK	PRISINDEX
<p>R'_w = DnT, w (V/S=3,1) [dB].</p> <p>Isolering: S90 = 2 x 45 mm. S140 = 2 x 70 mm. S190 = 2 x 95 mm.</p> <p>Min. krav på stenullsisolering (S): Typ A1, densitet min 26 kg/m³ och smältpunkt >1000 °C). Om inget brandkrav kan stenull bytas till glasull (G) och ljudreduktion bibehålls. Om lägre klassad isolering nyttjas kommer brandprestandan reduceras, se motsvarande vägg utan isolering.</p> <p>Vid invändig vindlast kontakta Knauf.</p> <p>Index 100 = E450 MR70 SK70 A/A - (avser endast materialkostnad exkl skruv och ev akustisk tätmassa).</p> <p>För kaklade konstruktioner rekommenderar Knauf minst 70 mm regelstomme alternativt 45 mm förstärkningsregelstomme samt dubbla skivlager (gäller ej Aquapanel Indoor).</p> <p>Brandvärden i tabellerna med Plywood är baserade på additionsmetoden och brandvägghöjderna skall bedömas av brandkonsult.</p> <p>För ytterligare information om våra system se Knauf System Finder på Knauf.se.</p> <p>Alla mått anges i mm.</p> <p>Alla ljudvärden anges i dB.</p>		M01KL	E450 MR45 SK45 -/KL -	27	30	EI15	-	2500	69,5	130
	M02KL	E450 MR70 SK70 -/KL -	27	30	EI15	-	3400	94,5	135	
	M03KL	E450 MR95 SK95 -/KL -	27	30	EI15	-	4600	119,5	139	
	M04KL	E450 MR120 SK120 -/KL -	27	30	EI15	-	5000	144,5	150	
	M05KL	E450 MR45 SK45 -/KLL -	31	34	EI30	-	2600	82	162	
	M06KL	E450 MR70 SK70 -/KLL -	31	34	EI30	-	3600	107	167	
	M07KL	E450 MR95 SK95 -/KLL -	31	34	EI30	-	4800	132	171	
	M08KL	E450 MR120 SK120 -/KLL -	31	34	EI30	-	5000	157	183	
	M21KL	E450 MR45 SKP45 -/KL S45	31	34	EI30	-	2500	69,5	150	
	M22KL	E450 MR70 SKP70 -/KL S45	31	34	EI30	-	3400	94,5	155	
	M23KL	E450 MR95 SKP95 -/KL S45	31	34	EI30	-	4600	119,5	161	
	M24KL	E450 MR120 SKP120 -/KL S45	31	34	EI30	-	5000	144,5	174	
	M25KL	E450 MR45 SKP45 -/KLL S45	35	38	EI60	-	2600	82	183	
	M26KL	E450 MR70 SKP70 -/KLL S45	35	38	EI60	-	3600	107	187	
	M27KL	E450 MR95 SKP95 -/KLL S45	35	38	EI60	-	4800	132	193	
	M28KL	E450 MR120 SKP120 -/KLL S45	35	38	EI60	-	5000	157	206	
	M41KL	E450 MR45 SKP45 LK/KL -	39	42	EI30	-	3400	94	229	
	M42KL	E450 MR70 SKP70 LK/KL -	40	44	EI30	-	4600	119	233	
	M43KL	E450 MR95 SKP95 LK/KL -	41	45	EI30	-	6600	144	239	
	M44KL	E450 MR120 SKP120 LK/KL -	42	46	EI30	-	7000	169	252	
	M45KL	E450 MR145 SKP145 LK/KL -	43	47	EI30	-	7000	194	262	
	M46KL	E450 MR160 SKP160 LK/KL -	43	47	EI30	-	7000	209	270	
	M53KL	E450 MR45 SKP45 LK/KL S45	43	47	EI60	-	3400	94	248	
	M54KL	E450 MR70 SKP70 LK/KL S45	46	50	EI60	-	4600	119	252	
	M55KL	E450 MR95 SKP95 LK/KL S45	47	51	EI60	-	6600	144	258	
	M56KL	E450 MR120 SKP120 LK/KL S45	48	52	EI60	-	7000	169	271	
	M57KL	E450 MR145 SKP145 LK/KL S45	49	53	EI60	-	7000	194	281	
	M58KL	E450 MR160 SKP160 LK/KL S45	49	53	EI60	-	7000	209	289	
M65KL	E450 MR70 SKP70 LK/KL S70	46	50	EI60	-	4600	119	259		
M66KL	E450 MR95 SKP95 LK/KL S95	48	52	EI60	-	6600	144	274		
M67KL	E450 MR120 SKP120 LK/KL S95	49	53	EI60	-	7000	169	287		
M68KL	E450 MR145 SKP145 LK/KL S95	50	54	EI60	-	7000	194	297		
M69KL	E450 MR160 SKP160 LK/KL S95	50	54	EI60	-	7000	209	304		
M75KL	Z450 MR70 SKP95 LK/KL S90	50	54	EI60	-	3400	144	301		
M76KL	Z450 MR95 SKP120 LK/KL S90	51	55	EI60	-	4600	169	313		
M77KL	Z450 MR70 SKP120 LK/KL S90	51	55	EI60	-	3400	169	306		
M78KL	Z450 MR95 SKP145 LK/KL S90	52	56	EI60	-	4600	194	316		
M79KL	D450 MR70 SKP70 LK/KL S140	56 (46)	61	EI60	-	3400	204	324		
M80KL	D450 MR95 SKP95 LK/KL S190	60 (49)	65	EI60	-	4600	254	353		
M81KL	D450 MR70 SKP70 LLK/KLL S140	61 (52)	67	EI90	-	3600	229	389		
M82KL	D450 MR95 SKP95 LLK/KLL S190	64 (56)	70	EI90	-	4800	279	417		

Knauf tar inget ansvar och lämnar inga garantier för system som inte är utförda i enlighet med våra anvisningar eller där andra produkter än Knaufprodukter har använts.

MULTIREGEL / S450 / CLASSIC BOARD - PLYWOOD 12 MM

MULTIREGEL / S450 / CLASSIC BOARD - PLYWOOD 12 MM

KOMMENTAR	VÄGGSNITT	KnaufID	SYSTEMBETECKNING	R' _w (R' _w +C50-3150)	R _w	BRANDKLASS	BRANDKLASSAD VÄGGHÖJD	MAXIMAL VÄGGHÖJD	TJOCKLEK	PRISINDEX
<p>R'_w = DnT, w (V/S=3,1) [dB].</p> <p>Isolering: S90 = 2 x 45 mm. S140 = 2 x 70 mm. S190 = 2 x 95 mm.</p> <p>Min. krav på stenullsisolering (S): Typ A1, densitet min 26 kg/m³ och smältpunkt >1000 °C). Om inget brandkrav kan stenull bytas till glasull (G) och ljudreduktion bibehålles. Om lägre klassad isolering nyttjas kommer brandprestandan reduce-ras, se motsvarande vägg utan isolering.</p> <p>Vid invändig vindlast kontakta Knauf.</p> <p>Index 100 = E450 MR70 SK70 A/A - (avser endast materialkostnad exkl skruv och ev akustisk tätmassa).</p> <p>För kaklade konstruktioner rekommenderar Knauf minst 70 mm regelstomme alternativt 45 mm förstärkningsregelstomme samt dubbla skivlager (gäller ej Aquapanel Indoor).</p> <p>Brandvärden i tabellerna med Plywood är baserade på additionsmetoden och brandvägghöjderna skall bedömas av brandkonsult.</p> <p>För ytterligare information om våra system se Knauf System Finder på Knauf.se.</p> <p>Alla mått anges i mm.</p> <p>Alla ljudvärden anges i dB.</p>		M01K	E450 MR45 SK45 -/KA -	28	31	EI15	-	2500	69,5	128
	M02K	E450 MR70 SK70 -/KA -	28	31	EI15	-	3400	94,5	134	
	M03K	E450 MR95 SK95 -/KA -	28	31	EI15	-	4600	119,5	138	
	M04K	E450 MR120 SK120 -/KA -	28	31	EI15	-	5000	144,5	149	
	M05K	E450 MR45 SK45 -/KAA -	33	36	EI30	-	2600	82	160	
	M06K	E450 MR70 SK70 -/KAA -	33	36	EI30	-	3600	107	165	
	M07K	E450 MR95 SK95 -/KAA -	33	36	EI30	-	4800	132	169	
	M08K	E450 MR120 SK120 -/KAA -	33	36	EI30	-	5000	157	181	
	M21K	E450 MR45 SKP45 -/KA S45	33	36	EI30	-	2500	69,5	149	
	M22K	E450 MR70 SKP70 -/KA S45	33	36	EI30	-	3400	94,5	154	
	M23K	E450 MR95 SKP95 -/KA S45	33	36	EI30	-	4600	119,5	160	
	M24K	E450 MR120 SKP120 -/KA S45	33	36	EI30	-	5000	144,5	172	
	M25K	E450 MR45 SKP45 -/KAA S45	37	40	EI60	-	2600	82	181	
	M26K	E450 MR70 SKP70 -/KAA S45	37	40	EI60	-	3600	107	185	
	M27K	E450 MR95 SKP95 -/KAA S45	37	40	EI60	-	4800	132	191	
	M28K	E450 MR120 SKP120 -/KAA S45	37	40	EI60	-	5000	157	204	
	M41K	E450 MR45 SKP45 AK/KA -	40	44	EI30	-	3400	94	227	
	M42K	E450 MR70 SKP70 AK/KA -	42	46	EI30	-	4600	119	231	
	M43K	E450 MR95 SKP95 AK/KA -	43	47	EI30	-	6600	144	237	
	M44K	E450 MR120 SKP120 AK/KA -	44	48	EI30	-	7000	169	250	
	M45K	E450 MR145 SKP145 AK/KA -	45	49	EI30	-	7000	194	260	
	M46K	E450 MR160 SKP160 AK/KA -	45	49	EI30	-	7000	209	268	
	M53K	E450 MR45 SKP45 AK/KA S45	45	49	EI60	-	3400	94	245	
	M54K	E450 MR70 SKP70 AK/KA S45	48	52	EI60	-	4600	119	250	
	M55K	E450 MR95 SKP95 AK/KA S45	50	54	EI60	-	6600	144	256	
	M56K	E450 MR120 SKP120 AK/KA S45	51	55	EI60	-	7000	169	269	
	M57K	E450 MR145 SKP145 AK/KA S45	52	56	EI60	-	7000	194	279	
	M58K	E450 MR160 SKP160 AK/KA S45	52	56	EI60	-	7000	209	287	
M65K	E450 MR70 SKP70 AK/KA S70	48	52	EI60	-	4600	119	257		
M66K	E450 MR95 SKP95 AK/KA S95	50	54	EI60	-	6600	144	272		
M67K	E450 MR120 SKP120 AK/KA S95	51	55	EI60	-	7000	169	285		
M68K	E450 MR145 SKP145 AK/KA S95	52	56	EI60	-	7000	194	295		
M69K	E450 MR160 SKP160 AK/KA S95	52	56	EI60	-	7000	209	302		
M75K	Z450 MR70 SKP95 AK/KA S90	53	57	EI60	-	3400	144	299		
M76K	Z450 MR95 SKP120 AK/KA S90	54	58	EI60	-	4600	169	311		
M77K	Z450 MR70 SKP120 AK/KA S90	54	58	EI60	-	3400	169	304		
M78K	Z450 MR95 SKP145 AK/KA S90	55	59	EI60	-	4600	194	314		
M79K	D450 MR70 SKP70 AK/KA S140	59 (49)	64	EI60	-	3400	204	322		
M80K	D450 MR95 SKP95 AK/KA S190	61 (52)	67	EI60	-	4600	254	351		
M81K	D450 MR70 SKP70 AAK/KAA S140	64 (56)	70	EI90	-	3600	229	385		
M82K	D450 MR95 SKP95 AAK/KAA S190	66 (59)	73	EI90	-	4800	279	413		

Knauf tar inget ansvar och lämnar inga garantier för system som inte är utförda i enlighet med våra anvisningar eller där andra produkter än Knaufprodukter har använts.

MULTIREGEL / S450 / SECURA BOARD - PLYWOOD 12 MM

MULTIREGEL / S450 / SECURA BOARD - PLYWOOD 12 MM

KOMMENTAR	VÄGGSNITT	KnaufID	SYSTEMBETECKNING	R' _w (R' _w +C50-3150)	R _w	BRANDKLASS	BRANDKLASSAD VÄGGHÖJD	MAXIMAL VÄGGHÖJD	TJOCKLEK	PRISINDEX
<p>R'_w = DnT, w (V/S=3,1) [dB].</p> <p>Isolering: S90 = 2 x 45 mm. S140 = 2 x 70 mm. S190 = 2 x 95 mm. G90 = 2 x 45 mm. G140 = 2 x 70 mm. G190 = 2 x 95 mm.</p> <p>Min. krav på stenullsisolering (S): Typ A1, densitet min 26 kg/m³ och smältpunkt >1000 °C). Om inget brandkrav kan stenull bytas till glasull (G) och ljudreduktion bibehålles. Om lägre klassad isolering nyttjas kommer brandprestandan reduceras, se motsvarande vägg utan isolering.</p> <p>Vid invändig vindlast kontakta Knauf.</p> <p>Index 100 = E450 MR70 SK70 A/A - (avser endast materialkostnad exkl skruv och ev akustisk tätmassa).</p> <p>För kaklade konstruktioner rekommenderar Knauf minst 70 mm regelstomme alternativt 45 mm förstärkningsregelstomme samt dubbla skivlager (gäller ej Aquapanel Indoor).</p> <p>Brandvärden i tabellerna med Plywood är baserade på additionsmetoden och brandvägghöjderna skall bedömas av brandkonsult.</p> <p>För ytterligare information om våra system se Knauf System Finder på Knauf.se.</p> <p>Alla mått anges i mm.</p> <p>Alla ljudvärden anges i dB.</p>		M01FK	E450 MR45 SK45 -/KF -	31	34	EI30	-	2500	72,5	146
	M02FK	E450 MR70 SK70 -/KF -	31	34	EI30	-	3400	97,5	151	
	M03FK	E450 MR95 SK95 -/KF -	31	34	EI30	-	4600	122,5	155	
	M04FK	E450 MR120 SK120 -/KF -	31	34	EI30	-	5000	147,5	166	
	M05FK	E450 MR45 SK45 -/KFF -	35	38	EI60	-	2600	88	194	
	M06FK	E450 MR70 SK70 -/KFF -	35	38	EI60	-	3600	113	199	
	M07FK	E450 MR95 SK95 -/KFF -	35	38	EI60	-	4800	138	204	
	M08FK	E450 MR120 SK120 -/KFF -	35	38	EI60	-	5000	163	215	
	M21FK	E450 MR45 SKP45 -/KF S45	35	38	EI60	-	2500	72,5	166	
	M22FK	E450 MR70 SKP70 -/KF S45	35	38	EI60	-	3400	97,5	171	
	M23FK	E450 MR95 SKP95 -/KF S45	35	38	EI60	-	4600	122,5	177	
	M24FK	E450 MR120 SKP120 -/KF S45	35	38	EI60	-	5000	147,5	190	
	M25FK	E450 MR45 SKP45 -/KFF S45	40	43	EI60	-	2600	88	213	
	M26FK	E450 MR70 SKP70 -/KFF S45	40	43	EI60	-	3600	113	217	
	M27FK	E450 MR95 SKP95 -/KFF S45	40	43	EI60	-	4800	138	223	
	M28FK	E450 MR120 SKP120 -/KFF S45	40	43	EI60	-	5000	163	236	
	M41FK	E450 MR45 SKP45 FK/KF -	44	48	EI60	-	3600	100	261	
	M42FK	E450 MR70 SKP70 FK/KF -	47	51	EI60	-	4800	125	266	
	M43FK	E450 MR95 SKP95 FK/KF -	48	52	EI60	-	6800	150	272	
	M44FK	E450 MR120 SKP120 FK/KF -	48	52	EI60	-	7000	175	284	
M45FK	E450 MR145 SKP145 FK/KF -	49	53	EI60	-	7000	200	295		
M46FK	E450 MR160 SKP160 FK/KF -	49	53	EI60	-	7000	215	302		
M53FK	E450 MR45 SKP45 FK/KF S45	49	53	EI90	-	3600	100	280		
M54FK	E450 MR70 SKP70 FK/KF S45	52	56	EI90	-	4800	125	284		
M55FK	E450 MR95 SKP95 FK/KF S45	54	58	EI90	-	6800	150	290		
M56FK	E450 MR120 SKP120 FK/KF S45	54	58	EI90	-	7000	175	303		
M57FK	E450 MR145 SKP145 FK/KF S45	55	59	EI90	-	7000	200	313		
M58FK	E450 MR160 SKP160 FK/KF S45	55	59	EI90	-	7000	215	321		
M65FK	E450 MR70 SKP70 FK/KF S70	52	56	EI90	-	4800	125	292		
M66FK	E450 MR95 SKP95 FK/KF S95	54	58	EI90	-	6800	150	306		
M67FK	E450 MR120 SKP120 FK/KF S95	55	59	EI90	-	7000	175	319		
M68FK	E450 MR145 SKP145 FK/KF S95	55	59	EI90	-	7000	200	329		
M69FK	E450 MR160 SKP160 FK/KF S95	56	60	EI90	-	7000	215	337		
M77FK	Z450 MR70 SKP120 FK/KF S90	56	61	EI90	-	3500	175	338		
M78FK	Z450 MR95 SKP145 FK/KF S90	57	62	EI90	-	4700	200	349		
M79FK	D450 MR70 SKP70 FK/KF S140	63 (53)	69	EI90	-	3500	210	356		
M80FK	D450 MR95 SKP95 FK/KF S190	65 (55)	72	EI90	-	4700	260	385		
M81FK	D450 MR70 SKP70 FFK/KFF S140	69 (61)	76	EI120	-	3800	241	448		
M82FK	D450 MR95 SKP95 FFK/KFF S190	72 (65)	79	EI120	-	5000	291	475		

Knauf tar inget ansvar och lämnar inga garantier för system som inte är utförda i enlighet med våra anvisningar eller där andra produkter än Knaufprodukter har använts.

MULTIREGEL / S450 / SOLID BOARD - PLYWOOD 12 MM

MULTIREGEL / S450 / SOLID BOARD - PLYWOOD 12 MM

KOMMENTAR	VÄGGSNITT	KnaufID	SYSTEMBETECKNING	R' _w (R' _w +C50-3150)	R _w	BRANDKLASS	BRANDKLASSAD VÄGGHÖJD	MAXIMAL VÄGGHÖJD	TJOCKLEK	PRISINDEX
<p>R'_w = DnT, w (V/S=3,1) [dB].</p> <p>Isolering: S90 = 2 x 45 mm. S140 = 2 x 70 mm. S190 = 2 x 95 mm.</p> <p>Min. krav på stenullsisolering (S): Typ A1, densitet min 26 kg/m³ och smältpunkt >1000 °C). Om inget brandkrav kan stenull bytas till glasull (G) och ljudreduktion bibehålles. Om lägre klassad isolering nyttjas kommer brandprestandan reduceras, se motsvarande vägg utan isolering.</p> <p>Vid invändig vindlast kontakta Knauf.</p> <p>Index 100 = E450 MR70 SK70 A/A - (avser endast materialkostnad exkl skruv och ev akustisk tätmassa).</p> <p>För kaklade konstruktioner rekommenderar Knauf minst 70 mm regelstomme alternativt 45 mm förstärkningsregelstomme samt dubbla skivlager (gäller ej Aquapanel Indoor).</p> <p>Brandvärden i tabellerna med Plywood är baserade på additionsmetoden och brandvägghöjderna skall bedömas av brandkonsult.</p> <p>För ytterligare information om våra system se Knauf System Finder på Knauf.se.</p> <p>Alla mått anges i mm.</p> <p>Alla ljudvärden anges i dB.</p>		M01IK	E450 MR45 SK45 -/KI -	30	33	EI15	-	2500	69,5	138
		M02IK	E450 MR70 SK70 -/KI -	30	33	EI15	-	3400	94,5	143
		M03IK	E450 MR95 SK95 -/KI -	30	33	EI15	-	4600	119,5	147
		M04IK	E450 MR120 SK120 -/KI -	30	33	EI15	-	5000	144,5	158
		M05IK	E450 MR45 SK45 -/KII -	35	38	EI30	-	2600	82	178
		M06IK	E450 MR70 SK70 -/KII -	35	38	EI30	-	3600	107	183
		M07IK	E450 MR95 SK95 -/KII -	35	38	EI30	-	4800	132	187
		M08IK	E450 MR120 SK120 -/KII -	35	38	EI30	-	5000	157	199
		M21IK	E450 MR45 SKP45 -/KI S45	35	38	EI30	-	2500	69,5	158
		M22IK	E450 MR70 SKP70 -/KI S45	35	38	EI30	-	3400	94,5	163
		M23IK	E450 MR95 SKP95 -/KI S45	35	38	EI30	-	4600	119,5	169
		M24IK	E450 MR120 SKP120 -/KI S45	35	38	EI30	-	5000	144,5	182
		M25IK	E450 MR45 SKP45 -/KII S45	39	42	EI60	-	2600	82	199
		M26IK	E450 MR70 SKP70 -/KII S45	39	42	EI60	-	3600	107	203
		M27IK	E450 MR95 SKP95 -/KII S45	39	42	EI60	-	4800	132	209
		M28IK	E450 MR120 SKP120 -/KII S45	39	42	EI60	-	5000	157	222
		M41IK	E450 MR45 SKP45 IK/KI -	44	48	EI30	-	3400	94	245
		M42IK	E450 MR70 SKP70 IK/KI -	46	50	EI30	-	4600	119	250
		M43IK	E450 MR95 SKP95 IK/KI -	47	51	EI30	-	6600	144	255
		M44IK	E450 MR120 SKP120 IK/KI -	48	52	EI30	-	7000	169	268
		M45IK	E450 MR145 SKP145 IK/KI -	48	52	EI30	-	7000	194	278
		M46IK	E450 MR160 SKP160 IK/KI -	48	52	EI30	-	7000	209	286
		M53IK	E450 MR45 SKP45 IK/KI S45	48	52	EI60	-	3400	94	264
		M54IK	E450 MR70 SKP70 IK/KI S45	51	55	EI60	-	4600	119	268
		M55IK	E450 MR95 SKP95 IK/KI S45	53	57	EI60	-	6600	144	274
		M56IK	E450 MR120 SKP120 IK/KI S45	54	58	EI60	-	7000	169	287
		M57IK	E450 MR145 SKP145 IK/KI S45	55	59	EI60	-	7000	194	297
		M58IK	E450 MR160 SKP160 IK/KI S45	55	59	EI60	-	7000	209	305
	M65IK	E450 MR70 SKP70 IK/KI S70	51	55	EI60	-	4600	119	275	
	M66IK	E450 MR95 SKP95 IK/KI S95	53	57	EI60	-	6600	144	290	
	M67IK	E450 MR120 SKP120 IK/KI S95	55	59	EI60	-	7000	169	303	
	M68IK	E450 MR145 SKP145 IK/KI S95	55	59	EI60	-	7000	194	313	
	M69IK	E450 MR160 SKP160 IK/KI S95	55	59	EI60	-	7000	209	321	
	M75IK	Z450 MR70 SKP95 IK/KI S90	55	59	EI60	-	3400	144	317	
	M76IK	Z450 MR95 SKP120 IK/KI S90	56	60	EI60	-	4600	169	329	
	M77IK	Z450 MR70 SKP120 IK/KI S90	56	60	EI60	-	3400	169	322	
	M78IK	Z450 MR95 SKP145 IK/KI S90	56	61	EI60	-	4600	194	332	
	M79IK	D450 MR70 SKP70 IK/KI S140	61 (52)	67	EI60	-	3400	204	340	
	M80IK	D450 MR95 SKP95 IK/KI S190	64 (55)	70	EI60	-	4600	254	369	
	M81IK	D450 MR70 SKP70 IIK/KII S140	67 (59)	74	EI90	-	3600	229	421	
	M82IK	D450 MR95 SKP95 IIK/KII S190	70 (63)	77	EI90	-	4800	279	450	

Knauf tar inget ansvar och lämnar inga garantier för system som inte är utförda i enlighet med våra anvisningar eller där andra produkter än Knaufprodukter har använts.

MULTIREGEL / S450 / AQUAPANEL INDOOR - PLYWOOD 12 MM

MULTIREGEL / S450 / AQUAPANEL INDOOR - PLYWOOD 12 MM

KOMMENTAR

$R'w = DnT, w (V/S=3,1) [dB]$.

Isolering:

S90 = 2 x 45 mm.
S140 = 2 x 70 mm.
S190 = 2 x 95 mm.

Min. krav på stenullsisolering (S): Typ A1, densitet min 26 kg/m³ och smältpunkt >1000 °C). Om inget brandkrav kan stenull bytas till glasull (G) och ljudreduktion bibehålles. Om lägre klassad isolering nyttjas kommer brandprestandan reduce-ras, se motsvarande vägg utan isolering.

Vid invändig vindlast kontakta Knauf.

Index 100 = E450 MR70 SK70 A/A - (avser endast materialkostnad exkl skruv och ev akustisk tätmassa).

För kaklade konstruktioner rekommenderar Knauf minst 70 mm regelstomme alternativt 45 mm förstärkningsregelstomme samt dubbla skivlager (gäller ej Aquapanel Indoor).

Brandvärden i tabellerna med Plywood är baserade på additionsmetoden och brandvägghöjderna skall bedömas av brandkonsult.

För ytterligare information om våra system se Knauf System Finder på Knauf.se.

Alla mått anges i mm.

Alla ljudvärden anges i dB.

Knauf tar inget ansvar och lämnar inga garantier för system som inte är utförda i enlighet med våra anvisningar eller där andra produkter än Knaufprodukter har använts.

VÄGGSNITT

KnaufID

SYSTEMBETECKNING

$R'w$
($R'w+C50-3150$)

R_w

BRANDKLASS

BRANDKLASSAD
VÄGGHÖJD

MAXIMAL
VÄGGHÖJD

TJOCKLEK

PRISINDEX

	M01QK	E450 MR45 SK45 -/KQ -	30	33	EI15	-	2500	69,5	221
	M02QK	E450 MR70 SK70 -/KQ -	30	33	EI15	-	3400	94,5	226
	M03QK	E450 MR95 SK95 -/KQ -	30	33	EI15	-	4600	119,5	231
	M04QK	E450 MR120 SK120 -/KQ -	30	33	EI15	-	5000	144,5	242
	M05QK	E450 MR45 SK45 -/KQQ -	35	38	EI15	-	2600	82	346
	M06QK	E450 MR70 SK70 -/KQQ -	35	38	EI15	-	3600	107	351
	M07QK	E450 MR95 SK95 -/KQQ -	35	38	EI15	-	4800	132	355
	M08QK	E450 MR120 SK120 -/KQQ -	35	38	EI15	-	5000	157	366
	M21QK	E450 MR45 SKP45 -/KQ S45	34	37	EI30	-	2500	69,5	242
	M22QK	E450 MR70 SKP70 -/KQ S45	34	37	EI30	-	3400	94,5	247
	M23QK	E450 MR95 SKP95 -/KQ S45	34	37	EI30	-	4600	119,5	252
	M24QK	E450 MR120 SKP120 -/KQ S45	34	37	EI30	-	5000	144,5	265
	M25QK	E450 MR45 SKP45 -/KQQ S45	39	42	EI30	-	2600	82	366
	M26QK	E450 MR70 SKP70 -/KQQ S45	39	42	EI30	-	3600	107	371
	M27QK	E450 MR95 SKP95 -/KQQ S45	39	42	EI30	-	4800	132	377
	M28QK	E450 MR120 SKP120 -/KQQ S45	39	42	EI30	-	5000	157	390
	M41QK	E450 MR45 SKP45 QK/KQ -	43	47	EI30	-	3600	94	413
	M42QK	E450 MR70 SKP70 QK/KQ -	45	49	EI30	-	4800	119	417
	M43QK	E450 MR95 SKP95 QK/KQ -	47	51	EI30	-	6900	144	423
	M44QK	E450 MR120 SKP120 QK/KQ -	47	51	EI30	-	7000	169	436
	M45QK	E450 MR145 SKP145 QK/KQ -	48	52	EI30	-	7000	194	446
	M46QK	E450 MR160 SKP160 QK/KQ -	48	52	EI30	-	7000	209	454
	M53QK	E450 MR45 SKP45 QK/KQ S45	48	52	EI60	-	3600	94	431
	M54QK	E450 MR70 SKP70 QK/KQ S45	51	55	EI60	-	4800	119	436
	M55QK	E450 MR95 SKP95 QK/KQ S45	52	56	EI60	-	6900	144	441
	M56QK	E450 MR120 SKP120 QK/KQ S45	54	58	EI60	-	7000	169	454
	M57QK	E450 MR145 SKP145 QK/KQ S45	54	58	EI60	-	7000	194	465
	M58QK	E450 MR160 SKP160 QK/KQ S45	54	58	EI60	-	7000	209	472
	M65QK	E450 MR70 SKP70 QK/KQ S70	51	55	EI60	-	4800	119	443
	M66QK	E450 MR95 SKP95 QK/KQ S95	53	57	EI60	-	6900	144	457
	M67QK	E450 MR120 SKP120 QK/KQ S95	54	58	EI60	-	7000	169	470
	M68QK	E450 MR145 SKP145 QK/KQ S95	55	59	EI60	-	7000	194	480
	M69QK	E450 MR160 SKP160 QK/KQ S95	55	59	EI60	-	7000	209	488
	M77QK	Z450 MR70 SKP120 QK/KQ S90	55	59	EI60	-	3400	169	490
	M78QK	Z450 MR95 SKP145 QK/KQ S90	56	60	EI60	-	4600	194	500
	M79QK	D450 MR70 SKP70 QK/KQ S140	61 (50)	67	EI60	-	3400	204	508
	M80QK	D450 MR95 SKP95 QK/KQ S190	64 (54)	70	EI60	-	4600	254	536
	M81QK	D450 MR70 SKP70 QK/KQ S140	66 (59)	73	EI120	-	3600	229	756
	M82QK	D450 MR95 SKP95 QK/KQ S190	69 (62)	76	EI120	-	4800	279	785

MULTIREGEL / S450 / HUMIDBOARD

MULTIREGEL / S450 / HUMIDBOARD

KOMMENTAR

$R'w = DnT, w (V/S=3,1)$ [dB].

Vid dubbla 12,5 mm gipsskivor på båda sidor av stommen, klarar väggen alltid den maximala höjden i EI30.

*Vid applicering av ett extra skivlager på båda sidor kan vägghöjden ökas med 1 meter, dock får den maximala praktiska höjden inte överskridas.

Isolering:
G90 = 2 x 45 mm.
G140 = 2 x 70 mm.
G190 = 2 x 95 mm.

Vid invändig vindlast kontakta Knauf.

Index 100 = E450 MR70 SK70 A/A - (avser endast materialkostnad exkl skruv och ev akustisk tätmassa).

För kaklade konstruktioner rekommenderar Knauf minst 70 mm regelstomme alternativt 45 mm förstärkningsregelstomme samt dubbla skivlager (gäller ej Aquapanel Indoor).

För ytterligare information om våra system se Knauf System Finder på Knauf.se.

Alla mått anges i mm.

Alla ljudvärden anges i dB.

Knauf tar inget ansvar och lämnar inga garantier för system som inte är utförda i enlighet med våra anvisningar eller där andra produkter än Knaufprodukter har använts.

VÄGGSNITT

KnaufID

SYSTEMBETECKNING

$R'w$
($R'w+C50-3150$)

R_w

BRANDKLASS

BRANDKLASSAD
VÄGGHÖJD

MAXIMAL
VÄGGHÖJD

TJOCKLEK

PRISINDEX

KnaufID	SYSTEMBETECKNING	$R'w$ ($R'w+C50-3150$)	R_w	BRANDKLASS	BRANDKLASSAD VÄGGHÖJD	MAXIMAL VÄGGHÖJD	TJOCKLEK	PRISINDEX
M01H	E450 MR45 SK45 -/HH -	30	33	EI30	2400	2400	70	200
M02H	E450 MR70 SK70 -/HH -	30	33	EI30	3000	3200	95	206
M03H	E450 MR95 SK95 -/HH -	30	33	EI30	3000	4300	120	210
M04H	E450 MR120 SK120 -/HH -	30	33	EI30	3000	5000	145	221
M05H	E450 MR45 SK45 -/HHH -	33	36	EI60	2600	2600	82,5	284
M06H	E450 MR70 SK70 -/HHH -	33	36	EI60	3300	3300	107,5	290
M07H	E450 MR95 SK95 -/HHH -	33	36	EI60	4000	4400	132,5	294
M08H	E450 MR120 SK120 -/HHH -	33	36	EI60	4000	5000	157,5	305
M21H	E450 MR45 SKP45 -/HH G45	35	38	EI30	2400	2400	70	219
M22H	E450 MR70 SKP70 -/HH G45	35	38	EI30	3000	3200	95	224
M23H	E450 MR95 SKP95 -/HH G45	35	38	EI30	3000	4300	120	229
M24H	E450 MR120 SKP120 -/HH G45	35	38	EI30	3000	5000	145	242
M25H	E450 MR45 SKP45 -/HHH G45	39	42	EI60	2600	2600	82,5	303
M26H	E450 MR70 SKP70 -/HHH G45	39	42	EI60	3300	3300	107,5	308
M27H	E450 MR95 SKP95 -/HHH G45	39	42	EI60	4000	4400	132,5	313
M28H	E450 MR120 SKP120 -/HHH G45	39	42	EI60	4000	5000	157,5	326
M41H	E450 MR45 SKP45 HH/HH -	40	44	EI60	3200	3200	95	371
M42H	E450 MR70 SKP70 HH/HH -	42	46	EI60	4300	4300	120	375
M43H	E450 MR95 SKP95 HH/HH -	44	48	EI60	6300	6300	145	381
M44H	E450 MR120 SKP120 HH/HH -	45	49	EI60	6500*	7000	170	394
M45H	E450 MR145 SKP145 HH/HH -	46	50	EI60	6500*	7000	195	404
M46H	E450 MR160 SKP160 HH/HH -	46	50	EI60	6500*	7000	210	412
M53H	E450 MR45 SKP45 HH/HH G45	45	49	EI60	3200	3200	95	387
M54H	E450 MR70 SKP70 HH/HH G45	48	52	EI60	4300	4300	120	392
M55H	E450 MR95 SKP95 HH/HH G45	51	55	EI60	6300	6300	145	397
M56H	E450 MR120 SKP120 HH/HH G45	52	56	EI60	6500*	7000	170	410
M57H	E450 MR145 SKP145 HH/HH G45	53	57	EI60	6500*	7000	195	421
M58H	E450 MR160 SKP160 HH/HH G45	53	57	EI60	6500*	7000	210	428
M65H	E450 MR70 SKP70 HH/HH G70	48	52	EI60	4300	4300	120	398
M66H	E450 MR95 SKP95 HH/HH G95	52	56	EI60	6300	6300	145	412
M67H	E450 MR120 SKP120 HH/HH G95	53	57	EI60	6500*	7000	170	425
M68H	E450 MR145 SKP145 HH/HH G95	54	58	EI60	6500*	7000	195	435
M69H	E450 MR160 SKP160 HH/HH G95	54	58	EI60	6500*	7000	210	443
M77H	Z450 MR70 SKP120 HH/HH G90	55	59	EI60	3200	3200	170	444
M78H	Z450 MR95 SKP145 HH/HH G90	56	60	EI60	4300	4300	195	454
M79H	D450 MR70 SKP70 HH/HH G140	61 (52)	67	EI60	3200	3200	205	460
M80H	D450 MR95 SKP95 HH/HH G190	64 (55)	70	EI60	4300	4300	255	487
M81H	D450 MR70 SKP70 HHH/HHH G140	65 (58)	72	EI90	3300	3300	230	628
M82H	D450 MR95 SKP95 HHH/HHH G190	68 (62)	75	EI90	4400	4400	280	655

MULTIREGEL / S300 - S450 / HUMIDBOARD - CLASSIC BOARD

MULTIREGEL / S300 - S450 / HUMIDBOARD - CLASSIC BOARD

KOMMENTAR	VÄGGSNITT	KnaufID	SYSTEMBETECKNING	R' _w (R' _w +C50-3150)	R _w	BRANDKLASS	BRANDKLASSAD VÄGGHÖJD	MAXIMAL VÄGGHÖJD	TJOCKLEK	PRISINDEX
<p>R'_w = DnT, w (V/S=3,1) [dB].</p> <p>Vid dubbla 12,5 mm gipsskivor på båda sidor av stommen, klarar väggen alltid den maximala höjden i EI30.</p> <p>*Vid applicering av ett extra skivlager på båda sidor kan vägghöjden ökas med 1 meter, dock får den maximala praktiska höjden inte överskridas.</p> <p>**Vid applicering av ett extra skivlager på sidan med ett lager kan vägghöjden ökas med 1 meter, dock får den maximala praktiska höjden inte överskridas.</p> <p>Isolering: G90 = 2 x 45 mm. G140 = 2 x 70 mm. G190 = 2 x 95 mm.</p> <p>Vid invändig vindlast kontakta Knauf.</p> <p>Index 100 = E450 MR70 SK70 A/A - (avser endast materialkostnad exkl skruv och ev akustisk tätmassa).</p> <p>För kaklade konstruktioner rekommenderar Knauf minst 70 mm regelstomme alternativt 45 mm förstärkningsregelstomme samt dubbla skivlager (gäller ej Aquapanel Indoor).</p> <p>För ytterligare information om våra system se Knauf System Finder på Knauf.se.</p> <p>Alla mått anges i mm.</p> <p>Alla ljudvärden anges i dB.</p>		M15HA	E450 MR45 SKP45 A/HH -	37	40	EI30	2700	2700	82,5	234
		M16HA	E450 MR70 SKP70 A/HH -	38	41	EI30	4300	4300	107,5	238
		M17HA	E450 MR95 SKP95 A/HH -	39	42	EI30	5000**	5600	132,5	244
		M18HA	E450 MR120 SKP120 A/HH -	40	44	EI30	5000**	6000	157,5	257
		M19HA	E450 MR145 SKP145 A/HH -	40	44	EI30	5000**	6000	182,5	267
		M20HA	E450 MR160 SKP160 A/HH -	41	45	EI30	5000**	6000	197,5	275
		M35HA	E450 MR45 SKP45 A/HH G45	40	44	EI30	2700	2700	82,5	250
		M36HA	E450 MR70 SKP70 A/HH G45	42	46	EI30	4300	4300	107,5	255
		M37HA	E450 MR95 SKP95 A/HH G45	45	49	EI30	5000**	5600	132,5	261
		M38HA	E450 MR120 SKP120 A/HH G45	47	51	EI30	5000**	6000	157,5	274
		M39HA	E450 MR145 SKP145 A/HH G45	48	52	EI30	5000**	6000	182,5	284
		M40HA	E450 MR160 SKP160 A/HH G45	48	52	EI30	5000**	6000	197,5	292
		M41HA	E450 MR45 SKP45 HH/AA -	40	44	EI60	3200	3200	95	265
		M42HA	E450 MR70 SKP70 HH/AA -	42	46	EI60	4300	4300	120	270
		M43HA	E450 MR95 SKP95 HH/AA -	44	48	EI60	6300	6300	145	275
		M44HA	E450 MR120 SKP120 HH/AA -	45	49	EI60	6500*	7000	170	288
		M45HA	E450 MR145 SKP145 HH/AA -	46	50	EI60	6500*	7000	195	298
		M46HA	E450 MR160 SKP160 HH/AA -	46	50	EI60	6500*	7000	210	306
		M53HA	E450 MR45 SKP45 HH/AA G45	44	48	EI60	3200	3200	95	282
		M54HA	E450 MR70 SKP70 HH/AA G45	47	51	EI60	4300	4300	120	286
M55HA	E450 MR95 SKP95 HH/AA G45	51	55	EI60	6300	6300	145	292		
M56HA	E450 MR120 SKP120 HH/AA G45	52	56	EI60	6500*	7000	170	305		
M57HA	E450 MR145 SKP145 HH/AA G45	53	57	EI60	6500*	7000	195	315		
M58HA	E450 MR160 SKP160 HH/AA G45	53	57	EI60	6500*	7000	210	323		
M65HA	E450 MR70 SKP70 HH/AA G70	48	52	EI60	4300	4300	120	293		
M66HA	E450 MR95 SKP95 HH/AA G95	51	55	EI60	6300	6300	145	306		
M67HA	E450 MR120 SKP120 HH/AA G95	52	56	EI60	6500*	7000	170	319		
M68HA	E450 MR145 SKP145 HH/AA G95	53	57	EI60	6500*	7000	195	329		
M69HA	E450 MR160 SKP160 HH/AA G95	54	58	EI60	6500*	7000	210	337		
M77HA	Z450 MR70 SKP120 HH/AA G90	55	59	EI60	3200	3200	170	338		
M78HA	Z450 MR95 SKP145 HH/AA G90	55	59	EI60	4300	4300	195	349		
M79HA	D450 MR70 SKP70 HH/AA G140	61 (52)	67	EI60	3200	3200	205	355		
M80HA	D450 MR95 SKP95 HH/AA G190	64 (55)	70	EI60	4300	4300	255	382		
M81HA	D450 MR70 SKP70 HHH/AAA G140	65 (57)	72	EI90	3300	3300	230	470		
M82HA	D450 MR95 SKP95 HHH/AAA G190	68 (61)	75	EI90	4400	4400	280	497		

Knauf tar inget ansvar och lämnar inga garantier för system som inte är utförda i enlighet med våra anvisningar eller där andra produkter än Knaufprodukter har använts.

MULTIREGEL / S450 / AQUAPANEL INDOOR

MULTIREGEL / S450 / AQUAPANEL INDOOR

KOMMENTAR	VÄGGSNITT	KnaufID	SYSTEMBETECKNING	R' _w (R' _w +C50-3150)	R _w	BRANDKLASS	BRANDKLASSAD VÄGGHÖJD	MAXIMAL VÄGGHÖJD	TJOCKLEK	PRISINDEX
<p>R'_w = DnT, w (V/S=3,1) [dB].</p> <p>Isolering: G90 = 2 x 45 mm. G140 = 2 x 70 mm. G190 = 2 x 95 mm.</p> <p>Min. krav på stenullsisolering (S): Typ A1, densitet min 26 kg/m³ och smältpunkt >1000 °C). Om inget brandkrav kan stenull bytas till glasull (G) och ljudreduktion bibehålls. Om lägre klassad isolering nyttjas kommer brandprestandan reduceras, se motsvarande vägg utan isolering.</p> <p>Vid invändig vindlast kontakta Knauf.</p> <p>Index 100 = E450 MR70 SK70 A/A - (avser endast materialkostnad exkl skruv och ev akustisk tätmassa).</p> <p>För kaklade konstruktioner rekommenderar Knauf minst 70 mm regelstomme alternativt 45 mm förstärkningsregelstomme samt dubbla skivlager (gäller ej Aquapanel Indoor).</p> <p>För ytterligare information om våra system se Knauf System Finder på Knauf.se.</p> <p>Alla mått anges i mm.</p> <p>Alla ljudvärden anges i dB.</p>		M01Q	E450 MR45 SK45 -/QQ -	32	35	-	-	2500	70	281
	M02Q	E450 MR70 SK70 -/QQ -	32	35	-	-	3400	95	286	
	M03Q	E450 MR95 SK95 -/QQ -	32	35	-	-	4600	120	290	
	M04Q	E450 MR120 SK120 -/QQ -	32	35	-	-	5000	145	301	
	M05FbQ	E450 MR45 SK45 -/Fb25Q -	32	35	EI60	2500	2500	82,5	374	
	M06FbQ	E450 MR70 SK70 -/Fb25Q -	32	35	EI60	3400	3400	107,5	379	
	M07FbQ	E450 MR95 SK95 -/Fb25Q -	32	35	EI60	4000	4600	132,5	383	
	M08FbQ	E450 MR120 SK120 -/Fb25Q -	32	35	EI60	4000	5000	157,5	395	
	M09Q	E450 MR45 SK45 Q/Q -	36	39	EI30	2700	2700	70	281	
	M10Q	E450 MR70 SKP70 Q/Q -	37	40	EI30	4000	4300	95	287	
	M11Q	E450 MR95 SKP95 Q/Q -	38	41	EI30	5000	5600	120	293	
	M12Q	E450 MR120 SKP120 Q/Q -	40	43	EI30	5000	6000	145	306	
	M13Q	E450 MR145 SKP145 Q/Q -	40	44	EI30	5000	6000	170	316	
	M14Q	E450 MR160 SKP160 Q/Q -	40	44	EI30	5000	6000	185	324	
	M21Q	E450 MR45 SKP45 -/QQ S45	38	41	EI30	2500	2500	70	301	
	M22Q	E450 MR70 SKP70 -/QQ S45	38	41	EI30	3000	3400	95	306	
	M23Q	E450 MR95 SKP95 -/QQ S45	38	41	EI30	3000	4600	120	312	
	M24Q	E450 MR120 SKP120 -/QQ S45	38	41	EI30	3000	5000	145	325	
	M25FbQ	E450 MR45 SKP45 -/Fb25Q G45	38	41	EI60	2500	2500	82,5	393	
	M26FbQ	E450 MR70 SKP70 -/Fb25Q G45	38	41	EI60	3400	3400	107,5	397	
	M27FbQ	E450 MR95 SKP95 -/Fb25Q G45	38	41	EI60	4000	4600	132,5	403	
	M28FbQ	E450 MR120 SKP120 -/Fb25Q G45	38	41	EI60	4000	5000	157,5	416	
	M29Q	E450 MR45 SKP45 Q/Q G45	40	44	EI30	2700	2700	70	301	
	M30Q	E450 MR70 SKP70 Q/Q G45	43	47	EI30	4300	4300	95	306	
	M31Q	E450 MR95 SKP95 Q/Q G45	45	49	EI30	5000	5600	120	312	
	M32Q	E450 MR120 SKP120 Q/Q G45	46	50	EI30	5000	6000	145	325	
	M33Q	E450 MR145 SKP145 Q/Q G45	47	51	EI30	5000	6000	170	335	
	M34Q	E450 MR160 SKP160 Q/Q G45	48	52	EI30	5000	6000	185	342	
M41Q	E450 MR45 SKP45 QQ/QQ -	44	48	EI90	3700	3700	95	531		
M42Q	E450 MR70 SKP70 QQ/QQ -	47	51	EI90	5000	5000	120	536		
M43Q	E450 MR95 SKP95 QQ/QQ -	48	52	EI90	5000	7000	145	541		
M44Q	E450 MR120 SKP120 QQ/QQ -	50	54	EI90	5000	7000	170	554		
M45Q	E450 MR145 SKP145 QQ/QQ -	50	54	EI90	5000	7000	195	564		
M46Q	E450 MR160 SKP160 QQ/QQ -	50	54	EI90	5000	7000	210	572		
M53Q	E450 MR45 SKP45 QQ/QQ G45	49	53	EI90	3700	3700	95	548		
M54Q	E450 MR70 SKP70 QQ/QQ G45	52	56	EI90	5000	5000	120	554		
M55Q	E450 MR95 SKP95 QQ/QQ G45	55	59	EI90	5000	7000	145	560		
M56Q	E450 MR120 SKP120 QQ/QQ G45	56	60	EI90	5000	7000	170	573		
M57Q	E450 MR145 SKP145 QQ/QQ G45	56	60	EI90	5000	7000	195	583		
M58Q	E450 MR160 SKP160 QQ/QQ G45	56	61	EI90	5000	7000	210	591		
M65Q	E450 MR70 SKP70 QQ/QQ G70	52	56	EI90	5000	5000	120	561		
M66Q	E450 MR95 SKP95 QQ/QQ G95	55	59	EI90	5000	7000	145	576		
M67Q	E450 MR120 SKP120 QQ/QQ G95	56	60	EI90	5000	7000	170	589		
M68Q	E450 MR145 SKP145 QQ/QQ G95	56	61	EI90	5000	7000	195	599		
M69Q	E450 MR160 SKP160 QQ/QQ G95	56	61	EI90	5000	7000	210	607		
M77Q	Z450 MR70 SKP120 QQ/QQ G90	57	62	EI90	3400	3400	170	608		
M78Q	Z450 MR95 SKP145 QQ/QQ G90	58	63	EI90	4600	4600	195	619		
M79Q	D450 MR70 SKP70 QQ/QQ G140	64 (54)	71	EI90	3400	3400	205	626		
M80Q	D450 MR95 SKP95 QQ/QQ G190	67 (58)	74	EI90	4600	4600	255	655		
M81Q	D450 MR70 SKP70 QQQ/QQQ G140	69 (62)	76	EI90	3600	3600	230	869		
M82Q	D450 MR95 SKP95 QQQ/QQQ G190	72 (66)	79	EI90	4800	4800	280	896		

Knauf tar inget ansvar och lämnar inga garantier för system som inte är utförda i enlighet med våra anvisningar eller där andra produkter än Knaufprodukter har använts.

MULTIREGEL / S450 / AQUAPANEL INDOOR - CLASSIC BOARD

MULTIREGEL / S450 / AQUAPANEL INDOOR - CLASSIC BOARD

KOMMENTAR

R'w = DnT, w (V/S=3,1) [dB].

Isolering:

S90 = 2 x 45 mm.
S140 = 2 x 70 mm.
S190 = 2 x 95 mm.

Min. krav på stenullsisolering (S): Typ A1, densitet min 26 kg/m³ och smältpunkt >1000 °C). Om inget brandkrav kan stenull bytas till glasull (G) och ljudreduktion bibehålles. Om lägre klassad isolering nyttjas kommer brandprestandan reduceras, se motsvarande vägg utan isolering.

Vid invändig vindlast kontakta Knauf.

Index 100 = E450 MR70 SK70 A/A - (avser endast materialkostnad exkl skruv och ev akustisk tätmassa).

För kaklade konstruktioner rekommenderar Knauf minst 70 mm regelstomme alternativt 45 mm förstärkningsregelstomme samt dubbla skivlager (gäller ej Aquapanel Indoor).

För ytterligare information om våra system se Knauf System Finder på Knauf.se.

Alla mått anges i mm.

Alla ljudvärden anges i dB.

Knauf tar inget ansvar och lämnar inga garantier för system som inte är utförda i enlighet med våra anvisningar eller där andra produkter än Knaufprodukter har använts.

VÄGGSNITT

KnaufID

SYSTEMBETECKNING

R'w
(R'w+C50-3150)

Rw

BRANDKLASS

BRANDKLASSAD
VÄGGHÖJD

MAXIMAL
VÄGGHÖJD

TJOCKLEK

PRISINDEX

	M09QA	E450 MR45 SK45 Q/A -	34	37	-	-	2700	70	188
	M10QA	E450 MR70 SK70 Q/A -	35	38	-	-	4300	95	193
	M11QA	E450 MR95 SKP95 Q/A -	36	39	-	-	5600	120	200
	M12QA	E450 MR120 SKP120 Q/A -	38	41	-	-	6000	145	213
	M13QA	E450 MR145 SKP145 Q/A -	39	42	-	-	6000	170	223
	M14QA	E450 MR160 SKP160 Q/A -	39	42	-	-	6000	185	231
	M15QA	E450 MR45 SKP45 Q/AA -	38	41	EI30	2700	2700	82,5	221
	M16QA	E450 MR70 SKP70 Q/AA -	40	43	EI30	4300	4300	107,5	226
	M17QA	E450 MR95 SKP95 Q/AA -	41	45	EI30	5000	5600	132,5	231
	M18QA	E450 MR120 SKP120 Q/AA -	42	46	EI30	5000	6000	157,5	244
	M19QA	E450 MR145 SKP145 Q/AA -	43	47	EI30	5000	6000	182,5	255
	M20QA	E450 MR160 SKP160 Q/AA -	43	47	EI30	5000	6000	197,5	262
	M29QA	E450 MR45 SKP45 Q/A S45	40	43	EI30	2700	2700	70	208
	M30QA	E450 MR70 SKP70 Q/A S45	41	45	EI30	3000	4300	95	213
	M31QA	E450 MR95 SKP95 Q/A S45	43	47	EI30	3000	5600	120	219
	M32QA	E450 MR120 SKP120 Q/A S45	44	48	EI30	3000	6000	145	232
	M33QA	E450 MR145 SKP145 Q/A S45	46	50	EI30	3000	6000	170	242
	M34QA	E450 MR160 SKP160 Q/A S45	46	50	EI30	3000	6000	185	250
	M35QA	E450 MR45 SKP45 Q/AA S45	41	45	EI60	2700	2700	82,5	240
	M36QA	E450 MR70 SKP70 Q/AA S45	44	48	EI60	3000	4300	107,5	244
	M37QA	E450 MR95 SKP95 Q/AA S45	48	52	EI60	3000	5600	132,5	250
	M38QA	E450 MR120 SKP120 Q/AA S45	49	53	EI60	3000	6000	157,5	263
	M39QA	E450 MR145 SKP145 Q/AA S45	50	54	EI60	3000	6000	182,5	273
	M40QA	E450 MR160 SKP160 Q/AA S45	51	55	EI60	3000	6000	197,5	281
	M41QA	E450 MR45 SKP45 QQ/AA -	42	46	EI30	3400	3400	95	345
	M42QA	E450 MR70 SKP70 QQ/AA -	45	49	EI30	4600	4600	120	350
	M43QA	E450 MR95 SKP95 QQ/AA -	46	50	EI30	5000	6600	145	356
	M44QA	E450 MR120 SKP120 QQ/AA -	47	51	EI30	5000	7000	170	369
	M45QA	E450 MR145 SKP145 QQ/AA -	48	52	EI30	5000	7000	195	379
	M46QA	E450 MR160 SKP160 QQ/AA -	48	52	EI30	5000	7000	210	386
	M53QA	E450 MR45 SKP45 QQ/AA S45	47	51	EI60	3400	3400	95	364
	M54QA	E450 MR70 SKP70 QQ/AA S45	50	54	EI60	4600	4600	120	369
	M55QA	E450 MR95 SKP95 QQ/AA S45	53	57	EI60	5000	6600	145	374
	M56QA	E450 MR120 SKP120 QQ/AA S45	54	58	EI60	5000	7000	170	387
	M57QA	E450 MR145 SKP145 QQ/AA S45	55	59	EI60	5000	7000	195	397
	M58QA	E450 MR160 SKP160 QQ/AA S45	55	59	EI60	5000	7000	210	405
	M65QA	E450 MR70 SKP70 QQ/AA S70	50	54	EI60	4600	4600	120	376
	M66QA	E450 MR95 SKP95 QQ/AA S95	53	57	EI60	5000	6600	145	390
	M67QA	E450 MR120 SKP120 QQ/AA S95	55	59	EI60	5000	7000	170	403
	M68QA	E450 MR145 SKP145 QQ/AA S95	55	59	EI60	5000	7000	195	413
	M69QA	E450 MR160 SKP160 QQ/AA S95	55	59	EI60	5000	7000	210	421
	M77QA	Z450 MR70 SKP120 QQ/AA S90	56	60	EI60	3400	3400	170	422
	M78QA	Z450 MR95 SKP145 QQ/AA S90	56	61	EI60	4600	4600	195	433
	M79QA	D450 MR70 SKP70 QQ/AA S140	62 (53)	68	EI60	3400	3400	205	441
	M80QA	D450 MR95 SKP95 QQ/AA S190	65 (56)	72	EI60	4600	4600	255	469
	M81QA	D450 MR70 SKP70 QQQ/AAA S140	67 (60)	74	EI90	3600	3600	230	596
	M82QA	D450 MR95 SKP95 QQQ/AAA S190	70 (63)	77	EI90	4800	4800	280	625

MULTIREGEL / S450 / CLASSIC BOARD - SAFEBOARD

MULTIREGEL / S450 / CLASSIC BOARD - SAFEBOARD

KOMMENTAR

$R'w = DnT, w (V/S=3,1)$ [dB].

*Vid applicering av ett extra skivlager på båda sidor kan vägghöjden ökas med 1 meter, dock får den maximala praktiska höjden inte överskridas.

Vid invändig vindlast kontakta Knauf.

Index 100 = E450 MR70 SK70 A/A - (avser endast materialkostnad exkl skruv och ev akustisk tätmassa).

Väggtyperna redovisas enbart för EI60.

För ytterligare information om våra system se Knauf System Finder på Knauf.se.

Alla mått anges i mm.

Alla ljudvärden anges i dB.

Knauf tar inget ansvar och lämnar inga garantier för system som inte är utförda i enlighet med våra anvisningar eller där andra produkter än Knaufprodukter har använts.

VÄGGSNITT



KnaufID

SYSTEMBETECKNING

 $R'w$
($R'w+C50-3150$)

 R_w

BRANDKLASS

BRANDKLASSAD
VÄGGHÖJDMAXIMAL
VÄGGHÖJD

TJOCKLEK

PRISINDEX

M42X	E450 MR70 SKP70 AX/AA -	45	49	EI60	4600	4600	120	412
M42X2	E450 MR95 SKP95 AX/AA -	47	51	EI60	6500*	6600	145	418
M43X	E450 MR120 SKP120 AX/AA -	48	52	EI60	6500*	7000	170	431
M43X2	E450 MR70 SKP70 AX/XA -	48	52	EI60	4600	4600	120	660
M44X	E450 MR95 SKP95 AX/XA -	50	54	EI60	6500*	6600	145	666
M44X2	E450 MR120 SKP120 AX/XA -	51	55	EI60	6500*	7000	170	679
M48X4	E450 MR70 SKP70 AXX/XXA -	56	60	EI60	5200	5200	145	1219
M48X6	E450 MR95 SKP95 AXX/XXA -	56	60	EI60	7000	7000	170	1225
M49X4	E450 MR120 SKP120 AXX/XXA -	56	61	EI60	7000	7000	195	1238
M49X6	E450 MR70 SKP70 AXXX/XXXX -	59	64	EI60	7000	7000	170	1778
M50X4	E450 MR95 SKP95 AXXX/XXXX -	59	64	EI60	7000	7000	195	1784
M50X6	E450 MR120 SKP120 AXXX/XXXX -	60	65	EI60	7000	7000	220	1797