

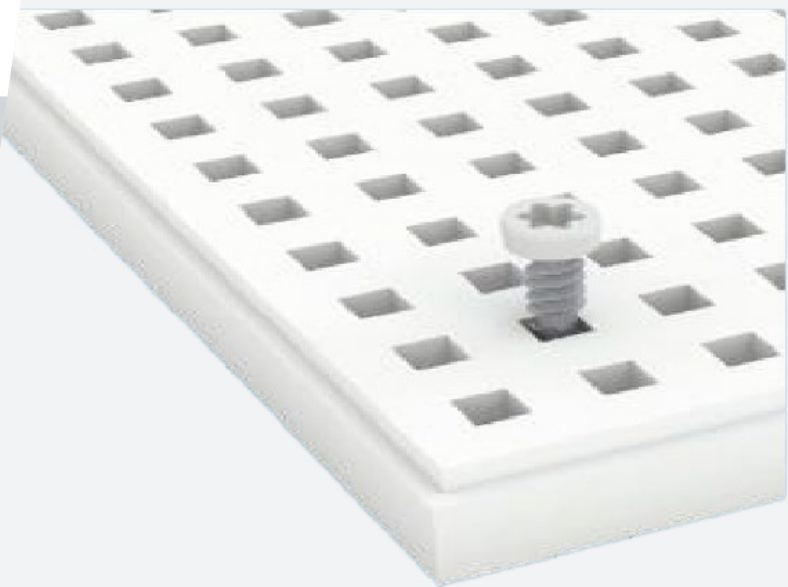
KNAUF

Plafond sur ossature métallique
D152.fr_DANOLINE_TOUSSUPPORTS_CD60_DANOLOFT / fr / 04.23 / V1

Fiche Technique Système

2023-04

PLAFOND ACOUSTIQUE DANOLINE, SUR OSSATURE CD60 OU TASSEaux BOIS, TOUS SUPPORTS, KNAUF DANOLOFT



DESCRIPTION DU SYSTÈME

Plafond acoustiques KNAUF DANOLOft, sous planchers bois, dalle béton, charpente bois, charpente métal, constitué par assemblage d'une plaque de plâtre perforée KNAUF DANOLOft vissée sur une ossature métallique CD60 Knauf ou tasseaux bois de 60mm.

Le système est composé de :

- Plaques KNAUF DANOLOft.
- Profilé CD60 ou tasseaux bois de largeur 60mm.
- Suspente adaptée au support.
- Vis Danoloft 4.5*28 de couleur blanche.

DOCUMENTS DE RÉFÉRENCE

Mise en œuvre conformément à :

- NPOSE Knauf DANOLOft pose murale.
- NPOSE Knauf DANOLOft pose plafond.

DOMAINE D'EMPLOI

Les plafonds acoustiques KNAUF DANOLOft sont destinés à la réalisation d'ouvrages en :

- Neuf ou réhabilitation.
- Locaux intérieurs classés EA – EB – EB+ p.

Ce domaine d'emploi est valide pour les ouvrages suivants :

- Les bâtiments d'habitation, ERP, IGH, bâtiments soumis au code du travail.
- Les isolants acoustiques mis en œuvre doivent être au minimum de classe de protection au feu A2, s2- d0
- Le plafond ne contribue pas aux performances de résistance au feu du système.

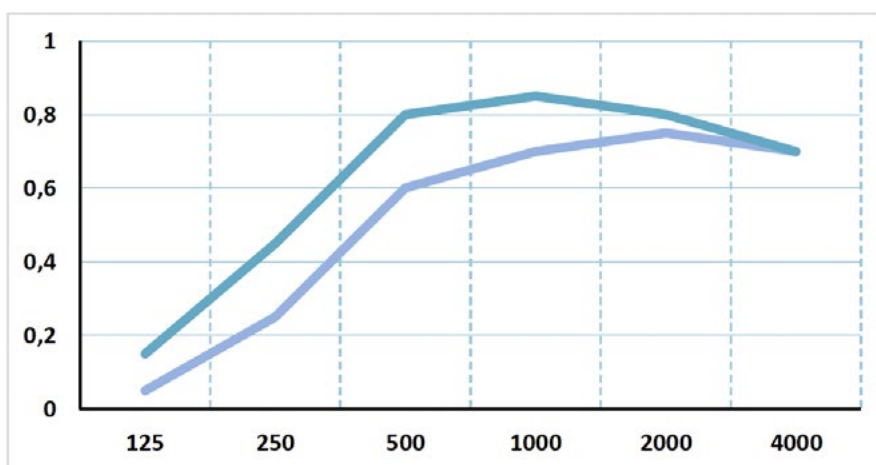
Build on us.

CARACTÉRISTIQUES TECHNIQUES

Éléments constitutifs du système	
Parements	KNAUF DANOLOft
Nombre de peau	1
Ossature	CD60 ou tasseaux bois de 60mm

Type de support	Tous supports	Tous supports
Isolation	Avec	Sans
Type d'isolant	Laine minérale	-
Épaisseur isolant [mm]	25 maximum	-
Lame d'air mini [mm]	40	40
Performance acoustique	La performance acoustique est impactée par la présence de laine minérale.	
Ossature	CD60 ou tasseaux bois de 60mm	CD60 ou tasseaux bois de 60mm
Portée maximale [P1] [m]	1.2	1.2
Entraxe maximale [E1] [m]	0.3	0.3
Plaqué	1^{ère} peau	1^{ère} peau
Entraxe vissage pour dalles de 600*600 [mm]	8 Vis par dalles	8 vis par dalles
Entraxe vissage pour dalles de 1200*600 [mm]	13 Vis par dalles	13 vis par dalles

Performances acoustique α_w							
Fréquence	125	250	500	1000	2000	4000	α_w
Avec un plénum de 40 sans laine minérale	0,05	0,25	0,60	0,70	0,75	0,70	0,55
Avec un plénum de 40 avec LM de 25mm	0,15	0,45	0,80	0,85	0,80	0,70	0,75



Dispositions particulières de mise en œuvre

Performance Feu :	Non
Performance acoustique :	Oui
Autre :	Non



Cas d'une pose directe avec laine minérale en ossature CD60



Cas d'une pose directe sans laine minérale en ossature CD60

