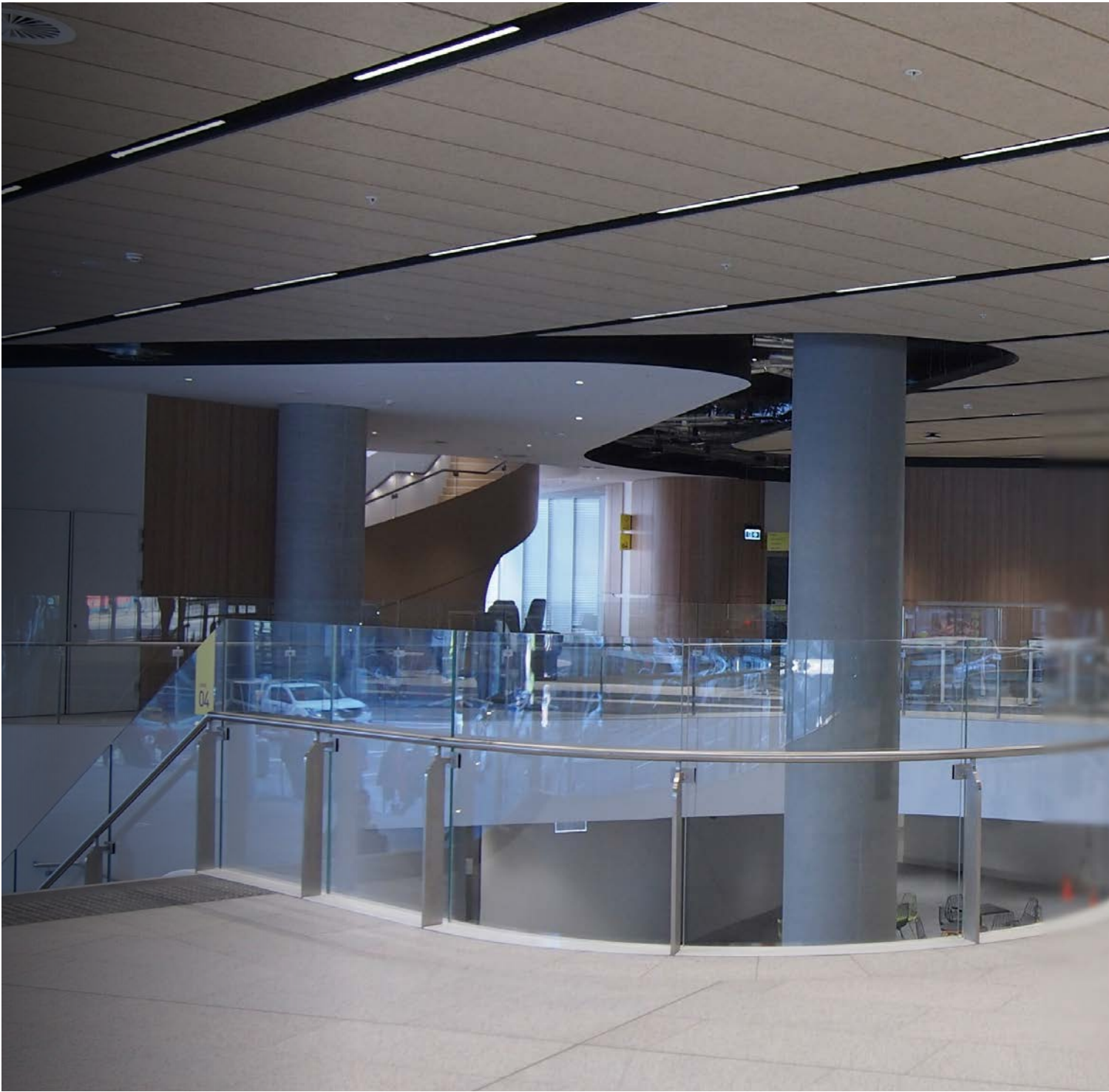


EXPERIMENTEAZĂ MAI MULT SOLUȚII ȘI SISTEME CU PLĂCI DIN FIBRE DE LEMN

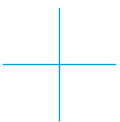
KNAUFCEILING
Solutions





Knauf Ceiling Solutions

Competența unitară a soluțiilor de sistem pentru plafoanele modulare – dintr-o singură sursă datorită mărcilor puternice de produse.





INTRODUCERE

- 04 Cronică
- 08 Acustică
- 10 Sustenabilitate
- 13 Pictograme de funcție
- 14 Referințe
- 22 Culori

PRODUSE

- 25 Gama de produse standard
- 30 Gama de produse A2
- 32 Gama de produse Plus
- 34 Accesorii

SISTEME

- 36 Elemente Baffle
- 38 Insule de plafon
- 39 Panouri acustice de perete
- 41 Sistem S – Sistem special
- 42 Sistem B – Sistem de montaj cu șuruburi
- 44 Sistem C – Sistem cu structura aparentă
- 45 Sistem A – Sistem cu structura ascunsă
- 46 HERADESIGN® Creative
- 52 Variante de canturi – sisteme
- 54 Instrucțiuni de prelucrare

1935

1976

1908 1920 | 1940 1945 1950 1955 1960 1965 1970 1975 | 1980 1985 1990

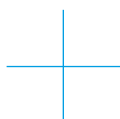


Modern și atemporal

ȘI SOLICITATE LA NIVEL MONDIAL

Poveștile de succes, precum cea a plăcilor din fibre de lemn cu liant din magnezită, reprezintă întotdeauna o combinație de viziune clară, inovație și consecvență. Din 1908, când placa din fibre de lemn a fost introdusă ca produs revoluționar pentru construcții, acest produs a cunoscut o dezvoltare impresionantă.

Odată cu primii pași spre funcționalitate și design, în 1935 a început drumul spre a deveni un obiect de cult. Din Japonia până în America, din Finlanda până în Africa de Sud, panoul din fibre de lemn a fost și este și astăzi atracția ochilor în multe clădiri renumite, nu numai pentru plafoanele suspendate. Extrem de funcțională și atractivă în timp, această placă a răspuns diverselor cerințe de stiluri de construcție precum și cerințelor funcționale mereu în schimbare.



2005 2012

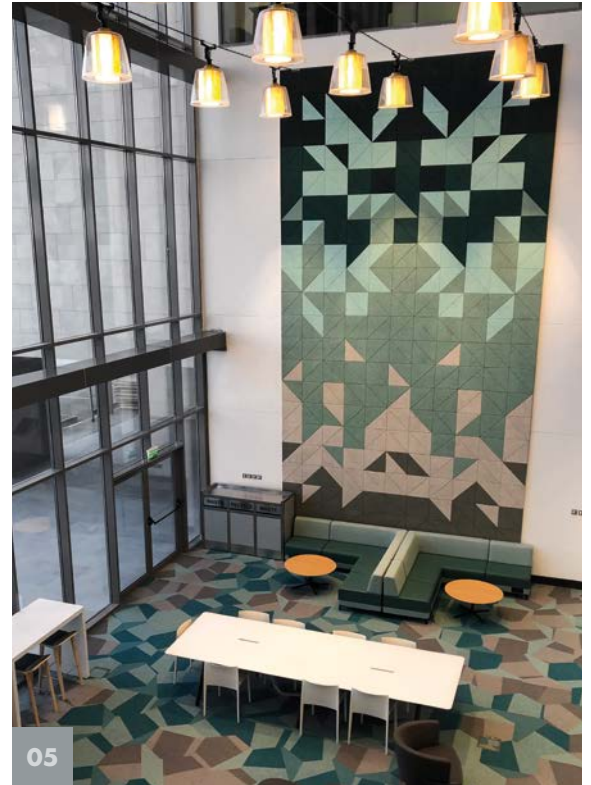
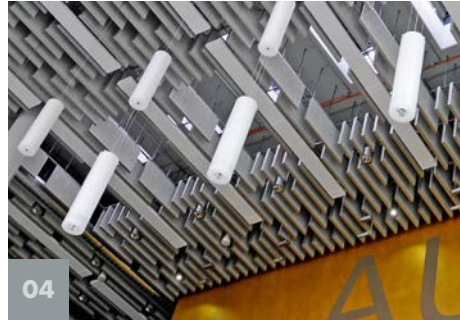
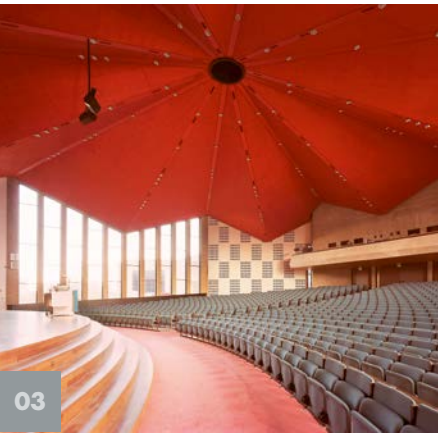
2019

1995 2000

2010 2011

2013 2014 2015 2016 2017 2018

2020 2021



Heradesign

„CREATIV ȘI DIVERS –
NECONVENȚIONAL”

Iată cum arată o acustică durabilă și sustenabilă. Soluțiile acustice de înaltă calitate cu plăci din fibre de lemn deschid o varietate aproape nelimitată de modele și configurații ce contribuie în mod consecvent la crearea de spații locuibile din punct de vedere ecologic.

Acest lucru este subliniat, nu în ultimul rând, prin acordarea certificatului de aur – Cradle to Cradle®, certificat de renume internațional, pentru nuanțele HERADESIGN® natural și alb.

- 01 Sala Clubului de Fotbal Ajax Amsterdam 1935
 - 02 Clădirea aeroportului Aruba Airport 1976
 - 03 Universitatea Erasmus, Rotterdam
 - 04 Universitatea RheinWaal
 - 05 American International College, Kuwait
- credite foto: © Matt Livey



Spații pentru o stare de bine





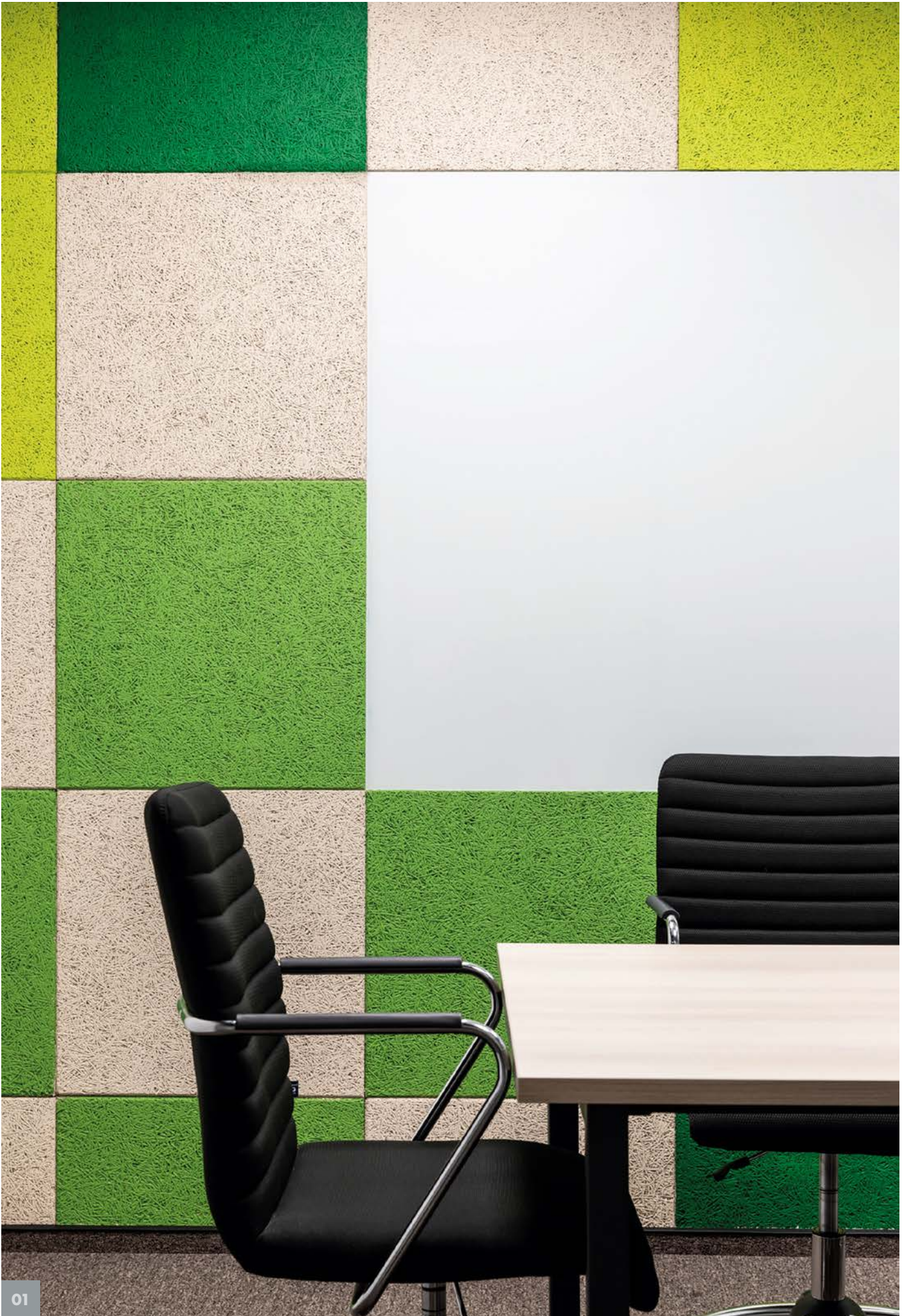
01 Science Park Linz/Austria,
credite foto: © H. Hurnaus,
HERADESIGN® Fine

02 Stubaier Gletscherbahn/ Tirol,
credite foto: © FOTOKUNST haas & friends Ltd.,
HERADESIGN® Fine

**CEREREA PENTRU UN MEDIU LOCUIBIL ȘI
POZITIV ESTE MAI MARE CA NICIODATĂ.
ARHITECȚII, PROIECTANȚII ȘI CONSTRUCTORII
DIN ÎNTRĂEGA LUME TREBUIE SĂ FACĂ
FAȚĂ ACESTEI CERINȚE. ESTE MISIUNEA
NOĂSTRĂ SĂ LE OFERIM PRODUSE CARE SĂ LE
PERMITĂ SĂ FACĂ FAȚĂ ACESTEI PROVOCĂRI.**

Cu ajutorul soluțiilor acustice HERADESIGN® de înaltă calitate, realizate din materiale ecologice, ce oferă cea mai bună funcționalitate și cu o diversitate de design aproape nelimitată, ne aducem contribuția noastră consecventă la crearea de spații de locuit contemporane.

HERADESIGN®. Așa arată o acustică sustenabilă.



01

01 Alpha Bank în Kiev, Ucraina,
credite foto: © Sergiy Kadulin,
HERADESIGN® Superfine

Acustica

**SOLUȚIILE ACUSTICE DE LA HERADESIGN®
REDUC ORICE ZGOMOT DE FOND DERANJANT.
APROAPE TOATE. PENTRU CĂ POT EXISTA SURSE
DE ZGOMOT PE CARE NICI MĂCAR NOI NU LE
PUTEM CONTROLA. DAR NU TOȚI FACTORII
PERTURBATORI SUNT ATĂT DE EVIDENȚI,
LEGAT DE ZGOMOT. CEEA CE ESTE DECISIV
PENTRU O AMBIANȚĂ PLĂCUTĂ ȘI POZITIVĂ
NU ESTE DOAR CEEA CE AUZIM, CI MAI ALES
CEEĂ CE SIMȚIM.**

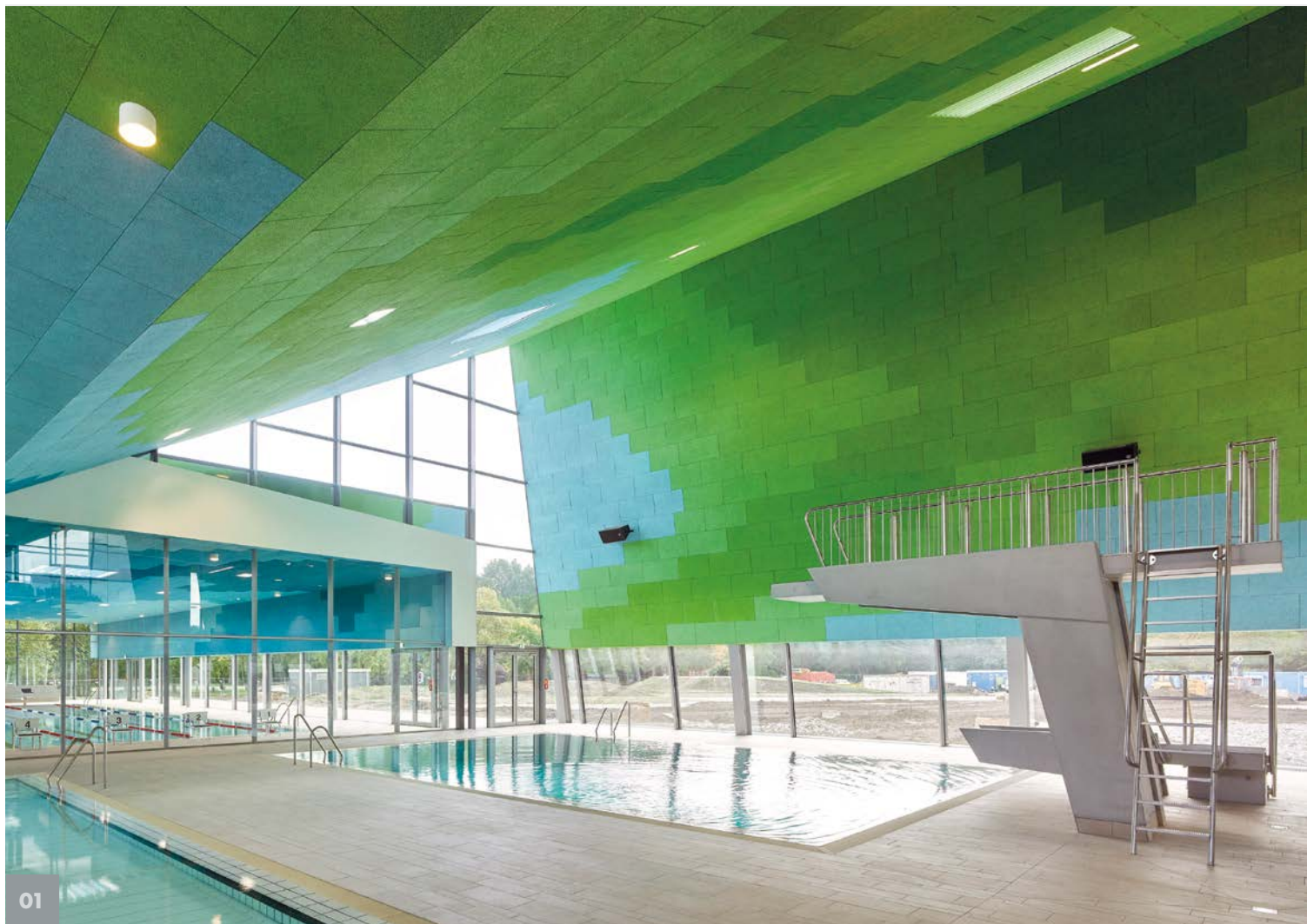
HERADESIGN® se ocupă de zeci de ani de subiectul complex al acusticii. Pentru noi, acest lucru înseamnă nu numai cercetarea fenomenului de zgomot sau acustică, ci și dezvoltarea de soluții durabile și sustenabile de optimizare a acusticii. Acustica reprezintă unul dintre cele mai importante elemente care au o influență semnificativă asupra stării de bine, a dispoziției și a stării de spirit a oamenilor, chiar dacă aceștia nu sunt conștienți de acest lucru.

Sub marca HERADESIGN®, Knauf Ceiling Solutions dezvoltă, produce și distribuie sisteme acustice de înaltă calitate pentru plafoane și pereți pe bază de lână sau fibre de lemn, cu un caracter conceptual unic și atemporal și o gamă largă de opțiuni de design. Caracterul original „cald” al structurii din lână sau fibre de lemn face ca produsele noastre să fie inconfundabile. Expertiza profundă, deceniile de experiență și originile tradiționale ale companiei au ca rezultat soluții acustice remarcabile care sporesc bunăstarea și performanța. Relaxarea și concentrarea duc la succes!

Principalele domenii de aplicare ale sistemelor acustice HERADESIGN® sunt educația, sportul, birourile, infrastructura, divertismentul și petrecerea timpului liber.

În acest catalog de produse, puteți afla mai multe despre varietatea de produse, despre valorile excelente de absorbție a sunetului și despre posibilitățile de proiectare ale soluțiilor acustice HERADESIGN®.





„Totul în zona verde”

PANOURILE ACUSTICE DIN FIBRE DE LEMN HERADESIGN® OFERĂ O GAMĂ LARGĂ DE POSIBILITĂȚI DE DESIGN ȘI FUNCȚIONALITĂȚI, PRIN UTILIZAREA DE MATERII PRIME DE ÎNALTĂ CALITATE ȘI TEHNOLOGII DE PRODUCȚIE INOVATOARE.

Datorită valorilor excelente de absorbție acustică precum și a utilizării de materiale și tehnologii sustenabile, soluțiile acustice HERADESIGN® contribuie în mod semnificativ la îmbunătățirea ambianței unei încăperi. Sentimentul de bunăstare este sporit, precum și concentrarea, eficiența și performanța.

Soluțiile acustice HERADESIGN® sunt complet naturale și inofensive. Acustica și designul cu o bună „conștiință verde”!

FSC® produse certificate disponibile la cerere.

01 Lumea acvatică Langenhagen/Germania,
credite foto: © David Matthiessen,
HERADESIGN® Superfine

02 Lumea acvatică Langenhagen/Germania,
credite foto: © David Matthiessen,
HERADESIGN® Superfine



02

În 2017, Knauf Ceiling Solutions a dezvoltat un proces unic la nivel mondial pentru recuperarea lianților din plăcile din fibre de lemn, la sediul său din Ferndorf (Austria). Procedeu de recuperare a lianților din plăcile din fibre de lemn: Cu noua instalație de recuperare a liantului (recalcinare), compania a intensificat procesul de eliminare a deșeurilor și intrarea consecventă în producția în circuit închis pentru plăcile din fibre de lemn HERADESIGN®.

De atunci, 4.000 de tone de reziduuri de producție din producția de carton sunt reintroduse în procesul de producție în fiecare an. În general, Knauf Ceiling Solutions nu numai că își reduce propriile costuri pentru achiziționarea de lianți cu ajutorul instalației de recalcifiere, dar contribuie în mod semnificativ și la protecția climei și a mediului înconjurător. Acest lucru se datorează faptului că fabricarea unei tone de magnezit (ce implică un consum mare de energie) produce o tonă de CO₂. Acest lucru conduce la o economie de 4.000 de tone de CO₂ pe an. În plus, prin evitarea transportului de materiale, de la locul de producție la depozitul de deșeuri, se reduc cu peste 600 de drumuri sau trasee efectuate cu camioane pe an.



www.blauer-engel.de/uz132



Das Zeichen für verantwortungsvolle Waldwirtschaft
FSC® C120661





Sustenabil. Funcțional.

LEMNUL, APA ȘI MAGNEZITA REPREZINTĂ PRINCIPALELE COMPONENTE ALE PANOURILOR ACUSTICE HERADESIGN®.

Această compoziție de materiale este absolut inofensivă, din punct de vedere al biologiei construcțiilor. Placa din fibre de lemn cu liant pe bază de magnezită de la HERADESIGN® este un produs natural și, prin urmare, se încadrează pe deplin în această tendință.

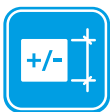
Panourile acustice HERADESIGN® pot oferi în mod certificat o durată de viață de peste 80 de ani în cadrul unei construcții. Iar dacă va fi vreodată necesar: panourile din fibre de lemn cu liant din magnezită pot fi oricând depozitate sau reciclate.





O STRUCTURĂ A SUPRAFEȚEI DESCHISĂ ȘI UNIFORMĂ

Numai cu ajutorul tehnologiilor și standardelor de calitate dezvoltate de HERADESIGN® este posibil să se fabrice produse cu structuri deschise ale suprafeței, omogene și ușoare, ce oferă un nivel scăzut de incrustații de liant. Această structură unică a suprafeței conferă panourilor un caracter nobil și exclusivist și permite utilizarea lor în aplicații interioare de înaltă calitate.



PRECIZIE DIMENSIONALĂ ȘI TOLERANȚE

HERADESIGN® este singurul producător care utilizează tehnologia de turnare în bandă, ce permite obținerea unor toleranțe de grosime de numai +/- 1 mm.



EXECUȚII ȘI VARIANTE DIVERSE ALE CANTURILOR

Tehnologia de fabricație precum și lianții utilizați permit realizarea precisă și de înaltă calitate a canturilor pentru aproape toate sistemele de plafoane și profilele disponibile pe piață.



ABSORBȚIE ACUSTICĂ

Panourile acustice HERADESIGN® pot atinge, în aplicațiile decorative pentru construcțiile de sisteme de pereți și plafoane, valori pentru absorbția acustică de până la $\alpha_w = 1,0$.



COMPORTAMENTUL LA FOC – INCOMBUSTIBILITATE (A2)

Panourile acustice HERADESIGN® au un comportament standard la foc Bs1, d0. În plus, pot fi utilizate și se pot oferi panouri acustice din fibre de lemn – HERADESIGN® Superfine A2 precum și HERADESIGN® Fine A2 ce asigură o performanță la foc A2s1,d0!



REZISTENȚĂ MECANICĂ RIDICATĂ

Crash-testul cu până la 85 km/h respectiv testul de rezistență la impact cu mingea, conform DIN 18032 și EN 13964, efectuat asupra panourilor acustice HERADESIGN® a fost trecut cu ușurință! Acesta este, de asemenea, un rezultat al liantului pe bază de magnezită care garantează, datorită proprietăților sale, o elasticitate și o rezistență durabilă și sustenabilă ale fibrelor din lemn.



DURABILITATE RIDICATĂ

Adecvat pentru condiții de interior cu o umiditate relativă de până la 90%. Magnezita protejează celulele lemnului împotriva îmbătrânirii și împotriva distrugerii de către fungii și microorganisme.



REGLEAZĂ UMIDITATEA ȘI CLIMA

Magnezita este un liant higroscopic și aprobat de biologia construcțiilor. Din acest motiv, panourile acustice HERADESIGN® oferă, pe lângă proprietățile lor acustice și decorative, și funcții suplimentare de reglare a umidității sau a climei.



COMPORTAMENT SCĂZUT DE CONTRACȚIE

Panourile acustice HERADESIGN® sunt livrate cu o umiditate de egalizare optimizată și, prin urmare, au un comportament de contracție de numai 1 mm la instalare. Acest lucru înseamnă că nu există practic nicio îmbinare vizibilă în plafonul suspendat.



NATURA ÎNTÂLNEȘTE TENDINȚELE

Pe lângă certificatul de „inofensivitate în biologia construcțiilor” (Institutul pentru biologia construcțiilor din Rosenheim), HERADESIGN® se concentrează, de asemenea, pe sustenabilitate și protejarea resurselor cu referire la tehnologia produselor și utilizarea materiilor prime (EPD – Declarația de mediu AUB în conformitate cu EN ISO 14025).



MATERII PRIME DE ÎNALTĂ CALITATE ȘI SUSTENABILE

HERADESIGN® utilizează magnezita, liantul ideal pentru fibrele de lemn. Magnezita protejează fibrele și le menține elasticitatea durabilă. Pentru procesul de fabricație se utilizează numai lemn provenit din păduri sustenabile. Pentru procesul de fabricație se utilizează numai lemn certificat PEFC® sau FSC® provenit din silvicultură sustenabilă. Pentru procesul de fabricație se utilizează lemn certificat FSC® provenit din silvicultură sustenabilă.



PORTOFOLIUL DE PRODUSE

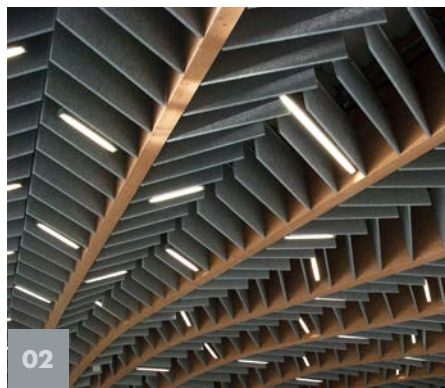
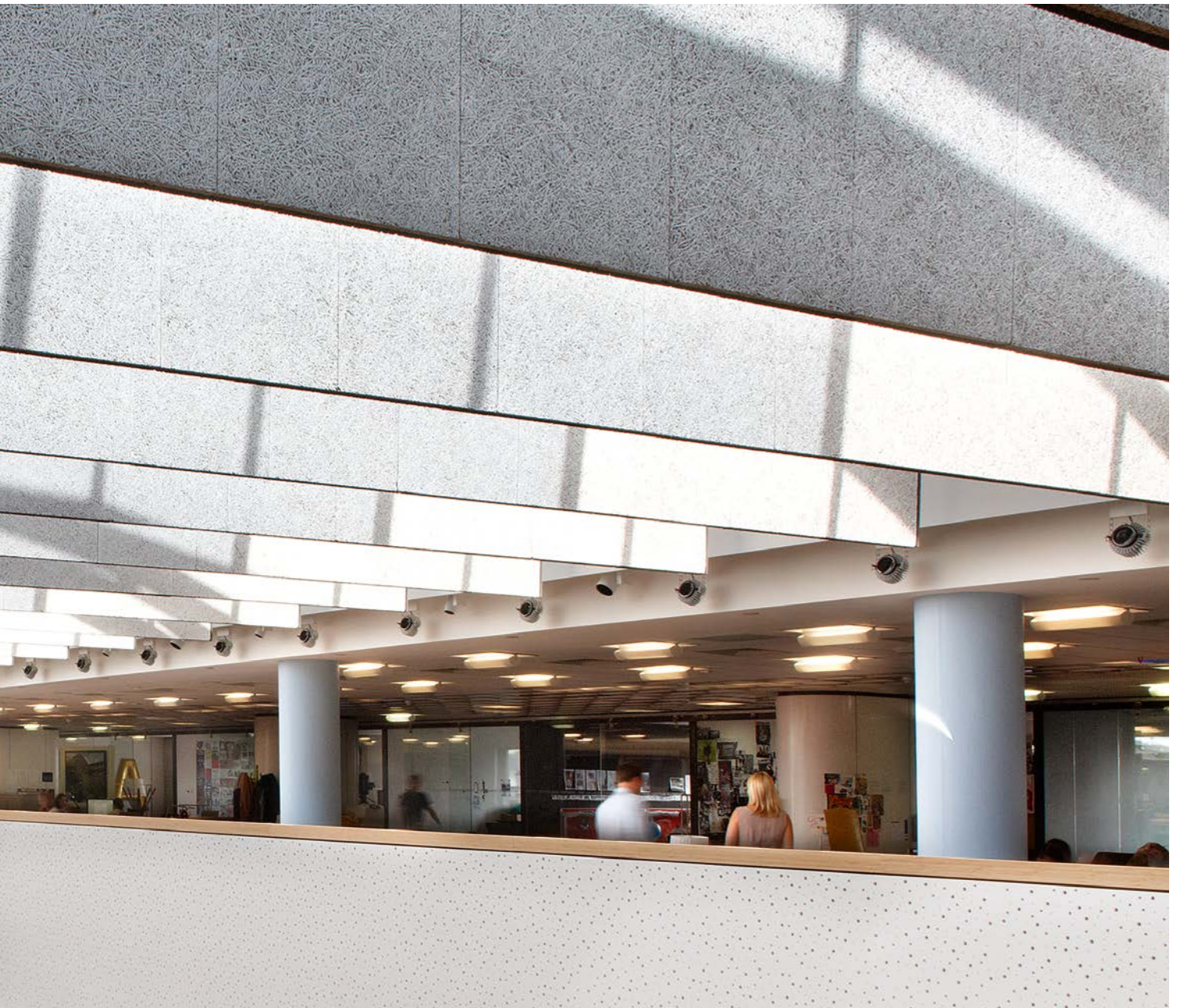
HERADESIGN® este singurul producător care oferă aplicații vizuale din fibre de lemn ce asigură suprafețe decorative cu un finisaj închis al porilor, pe lângă suprafețele clasice din fibre de lemn.



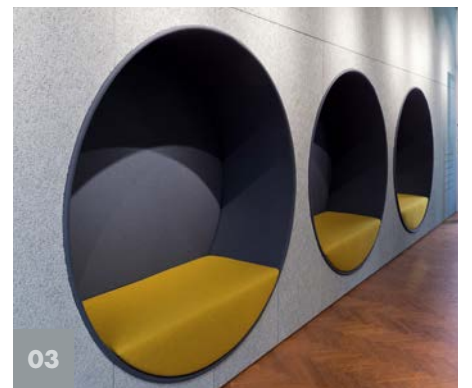
01

De la senzual la exotic, de la clasic la simplu, de la extravagant la subtil: numeroasele lucrări de referință naționale și internaționale ale HERADESIGN® pot fi descrise într-un mod interesant. Acestea confirmă mai presus de toate un singur lucru: acceptarea unei game de produse mature, care să satisfacă diferitele stiluri și cerințe din întreaga lume.

Lăsați-vă inspirați de o călătorie prin lumea posibilităților de design nemaivăzute până acum.



02



03

- 01** Bartle Bogle Hegarty London HQ, Anglia,
HERADESIGN® Superfine
- 02** Aula Universității din Lublin, Polonia,
HERADESIGN® Superfine
- 03** Archiproducts Office, Milano, Italia,
HERADESIGN® Superfine

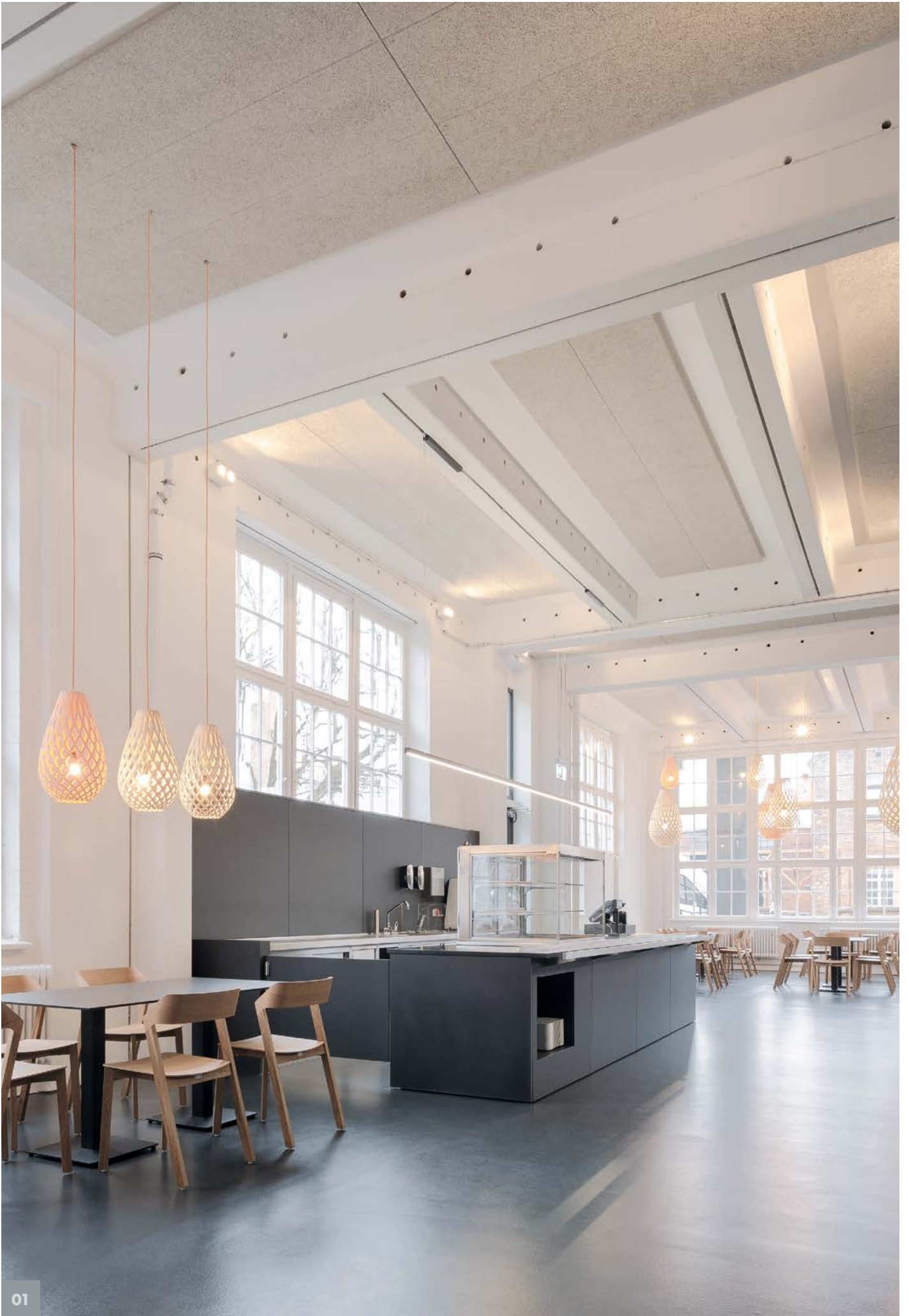
01 Sea Containers House, Anglia,
HERADESIGN® Fine

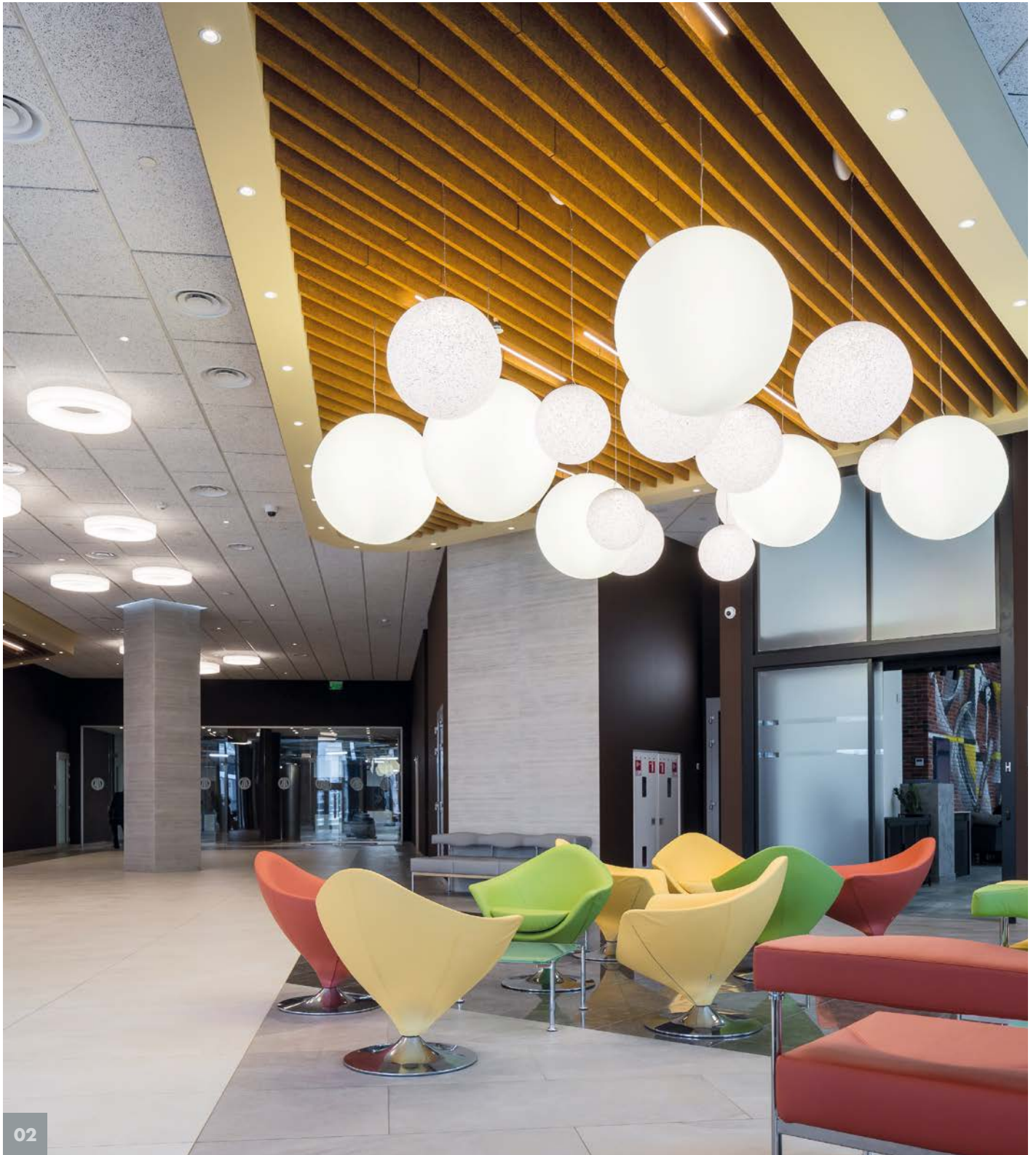
02 Maier & Korduletsch, Vilshofen, Germania,
HERADESIGN® Fine

03 ANTHILL CoWorking space, Kiev, Ucraina,
HERADESIGN® Fine





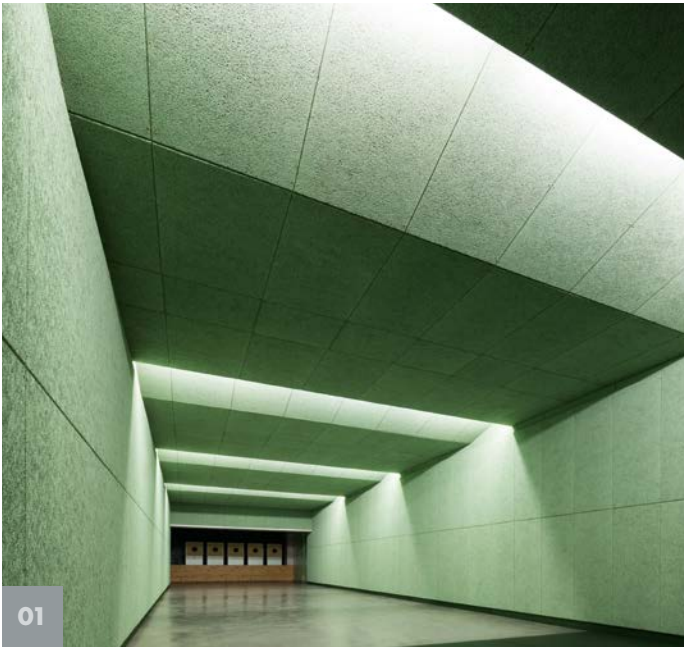




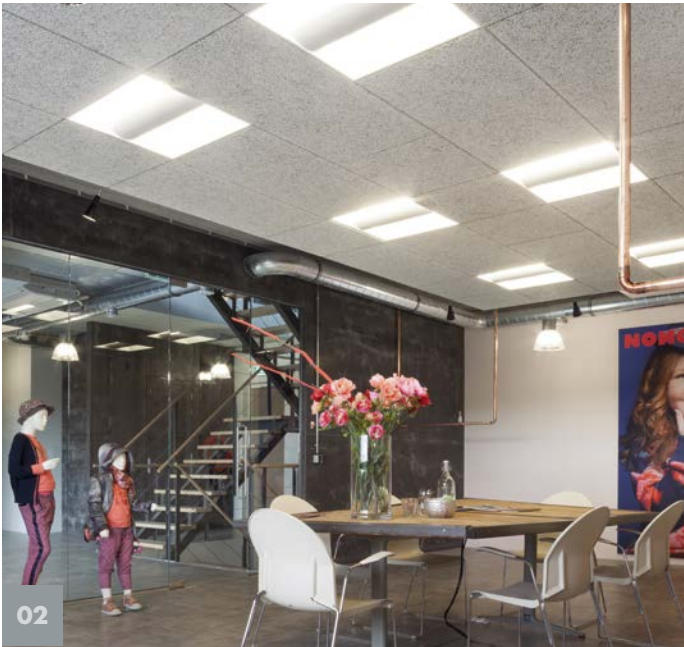
02

01 Goerzwerk, Berlin, Germania,
credite foto: © Brigida González,
HERADESIGN® Superfine

02 Astarta Business Center, Kiev, Ucraina,
HERADESIGN® Baffle basic



01



02

- 01** Poligon de tir HSG in München, Germania,
HERADESIGN® Superfine
- 02** Showroom Jolo Fashion, Olanda,
HERADESIGN® Fine
- 03** Maier & Korduletsch, Vilshofen, Germania,
HERADESIGN® Fine

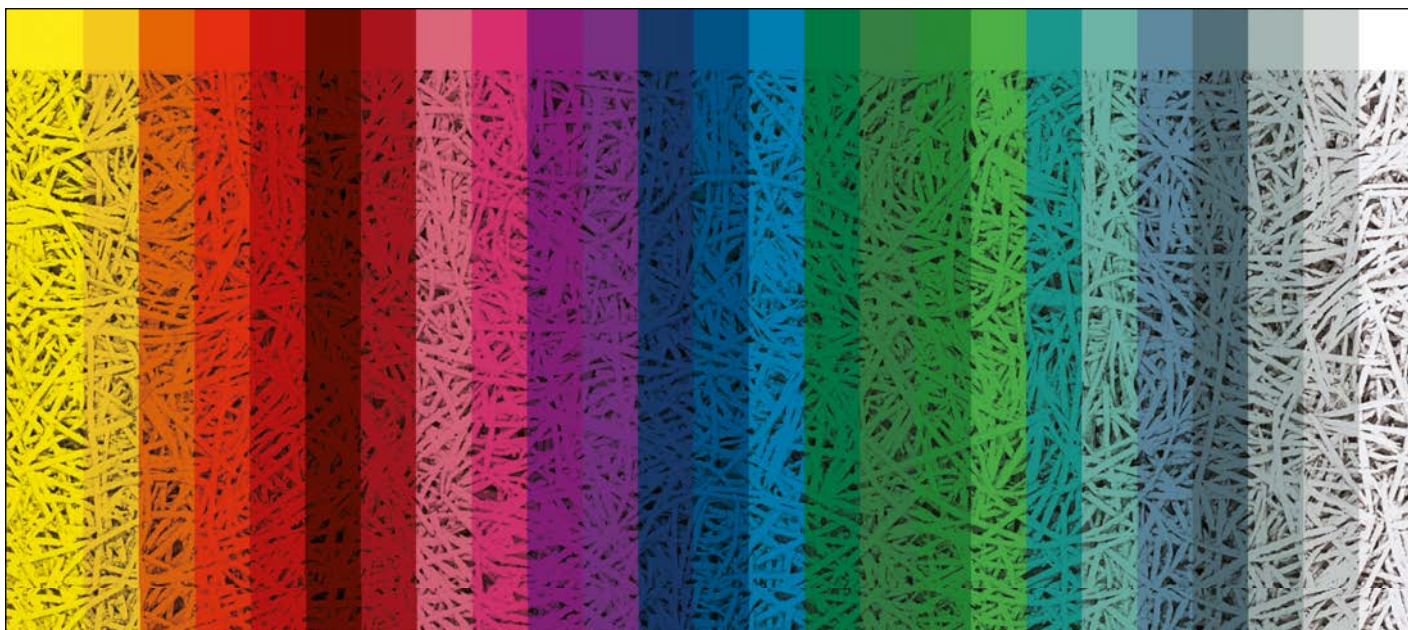


03





01



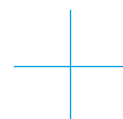
Culori

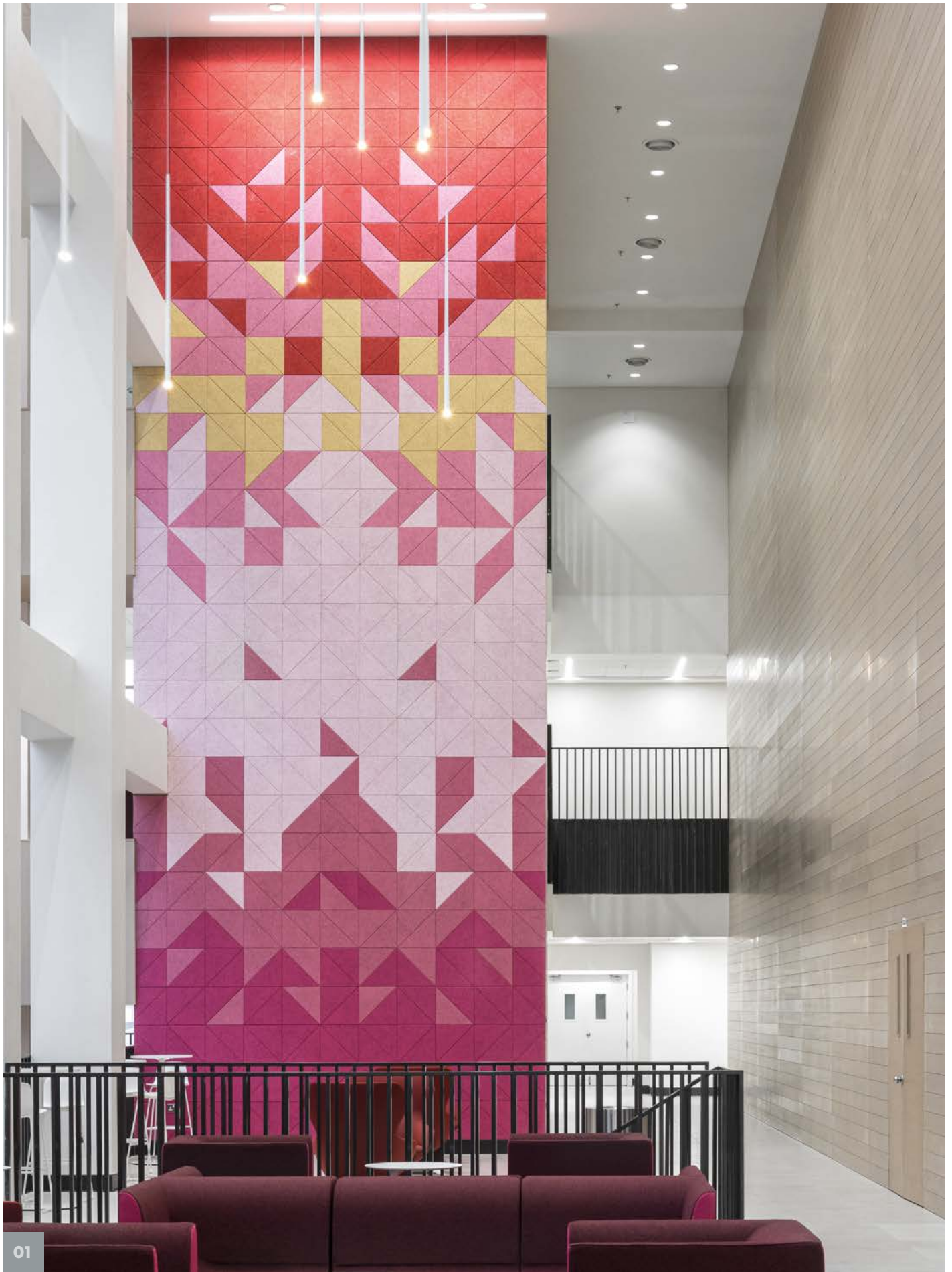
- 01** Schwille Architektenpartnerschaft, Germania,
credite foto: © Stefan Meyer,
HERADESIGN® Creative
- 02** Hotel Rovinj, Croația,
HERADESIGN® Superfine
- 03** Therme Viena, Austria 2011,
credite foto: © Cathrine Stukhard,
HERADESIGN® Superfine

Nu numai calitatea acusticii este importantă pentru noi – oferim și soluții care au un aspect unic. Structura tipică și caracteristică a suprafeței panourilor din lână sau fibre de lemn este ideală pentru modelarea creativă și proiectarea culorilor. Există o paletă de culori aproape infinită din care se poate alege – se poate selecta aproape orice culoare din sistemele de culori comune, cum ar fi RAL sau NCS.

Pentru vopsirea panourilor acustice HERADESIGN® în culori standard, pastelate și pline, se folosesc vopsele de dispersie și vopsele de silicat pe bază de apă resp. pe bază de silicat de potasiu și liant organic. Pentru panourile sau plăcile colorate sunt disponibile șuruburi cu capetele prevopsite în culoarea natur-crem și alb.

Oferim, de asemenea, standardul de calitate a vopselei sau culorii adecvate pentru aplicații în zonele de wellness, piscine, etc.





01

01 AIC International College, Kuwait,
credite foto: © Matt Livey,
HERADESIGN® Creative

Gama de produse standard



HERADESIGN® Macro

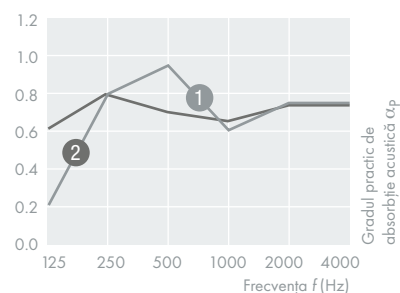
Placă acustică din fibre de lemn cu liant pe bază de magnezit din 1-strat (Lăţime fibră cca. 3 mm).

- Structură caracteristică a suprafeţei
- Se recomandă ca un produs ce oferă o siguranţă din punct de vedere biologic – nu afectează sănătatea omului

Programul de produse pentru HERADESIGN® Macro

| | | |
|---|---------|---------------|
| Cotă nominală mm (alte formate la cerere) | | 600 x 600 mm |
| | | 1200 x 600 mm |
| Grosimi – produs | 1-strat | 25 mm |
| Greutate kg/m ² | | 12.4 |
| Comportamentul la foc conform EN 13501-1: B-s1,d0 | | |
| Formate speciale la cerere. Lungimi până la max. 2400 mm. | | |

Valori ale absorbţiei acustice



- HERADESIGN® Macro
25 mm TCH 55 mm MW DP9 25 mm
 α_w 0.70 (LM) NRC = 0.75
Clasa de absorbţie acustică C



cu un strat acustic suplimentar

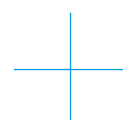
- HERADESIGN® Macro
25 mm TCH 200 mm MW DP9 25 mm
 α_w 0.70 (L) NRC = 0.75
Clasa de absorbţie acustică C



suspendat cu un strat acustic suplimentar



Informaţii detaliate şi schiţe găsiţi pe pagina de internet:
www.knaufceilingsolutions.com



Gama de produse standard



HERADESIGN® Fine

Placă acustică din fibre de lemn cu liant pe bază de magnezit din 1-strat (Lăţime fibră cca. 2 mm).

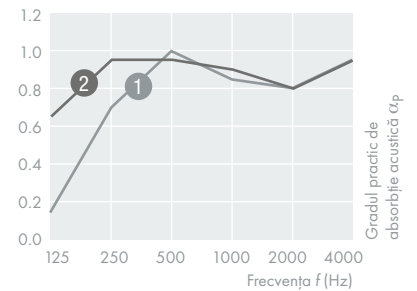
- Structură caracteristică a suprafeţei
- Se recomandă ca un produs ce oferă o siguranţă din punct de vedere biologic – nu afectează sănătatea omului
- Cradle to Cradle Certified® Gold*

*Certificat Cradle to Cradle Gold numai pentru culoarea alb şi natur

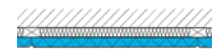
Programul de produse pentru HERADESIGN® Fine

| | | |
|---|---------------|-------|
| Cotă nominală mm (alte formate la cerere) | 600 x 600 mm | |
| | 625 x 625 mm | |
| | 1200 x 600 mm | |
| | 1250 x 625 mm | |
| Grosimi – produs | 1-strat | 15 mm |
| | | 25 mm |
| | | 35 mm |
| Greutate kg/m ² | 8.2 (15 mm) | |
| | 13.3 (25 mm) | |
| | 17.5 (35 mm) | |
| Comportamentul la foc conform EN 13501-1: B-s1,d0 | | |
| Formate speciale la cerere. Lungimi până la max. 2400 mm. | | |

Valori ale absorbţiei acustice



- HERADESIGN® Fine
25 mm TCH 55 mm MW DP9 25 mm
 α_w 0.85 NRC = 0.90
Clasa de absorbţie acustică B



cu un strat acustic suplimentar

- HERADESIGN® Fine
25 mm TCH 200 mm MW DP9 25 mm
 α_w 0.90 (L) NRC = 0.90
Clasa de absorbţie acustică A



suspendat cu un strat acustic suplimentar



Informaţii detaliate şi schiţe găsiţi pe pagina de internet:
www.knaufceilingsolutions.com



HERADESIGN® Superfine

Placă acustică din fibre de lemn cu liant pe bază de magnezit din 1-strat (Lăţime fibră cca. 1 mm).

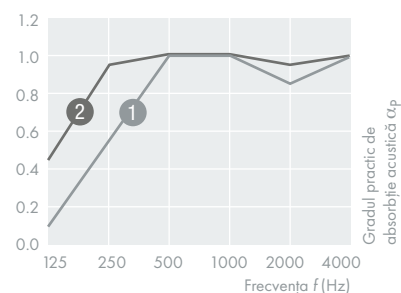
- Structură cu un caracter nobil al suprafeţei
- Se recomandă ca un produs ce oferă o siguranţă din punct de vedere biologic – nu afectează sănătatea omului
- Cradle to Cradle Certified® Gold*

*Certificat Cradle to Cradle Gold numai pentru culoarea alb şi natur

Programul de produse pentru HERADESIGN® Superfine

| | | |
|---|---------|---------------|
| Cotă nominală mm (alte formate la cerere) | | 600 x 600 mm |
| | | 625 x 625 mm |
| | | 1200 x 600 mm |
| | | 1250 x 625 mm |
| Grosimi – produs | 1-strat | 15 mm |
| | | 25 mm |
| | | 35 mm |
| Greutate kg/m ² | | 7.8 (15 mm) |
| | | 12.6 (25 mm) |
| | | 16.5 (35 mm) |
| Comportamentul la foc conform EN 13501-1: B-s1,d0 | | |
| Formate speciale la cerere. Lungimi până la max. 2400 mm. | | |

Valori ale absorbţiei acustice



- 1 HERADESIGN® Superfine
25 mm TCH 55 mm MW DP9 25 mm
 α_w 0.85 (H) NRC = 0.85
Clasa de absorbţie acustică B

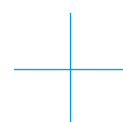


cu un strat acustic suplimentar

- 2 HERADESIGN® Superfine
25 mm TCH 200 mm MW DP9 25mm
 α_w 1.00 NRC = 1.00
Clasa de absorbţie acustică A



suspendat cu un strat acustic suplimentar



Gama de produse standard



HERADESIGN® Micro

Placă acustică din fibre de lemn cu liant pe bază de magnezit din 1-strat.

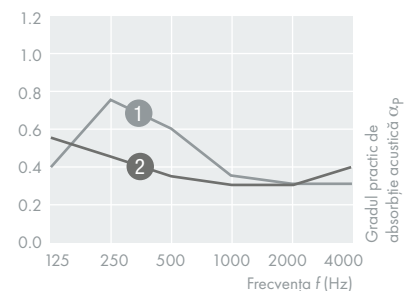
- Structură a suprafeței cu pori fini
- Se recomandă ca un produs ce oferă o siguranță din punct de vedere biologic – nu afectează sănătatea omului
- Cradle to Cradle Certified® Gold*

*Certificat Cradle to Cradle Gold numai pentru culoarea alb și natur

Programul de produse pentru HERADESIGN® Micro

| | | |
|---|---------|---------------|
| Cotă nominală mm (alte formate la cerere) | | 600 x 600 mm |
| | | 625 x 625 mm |
| | | 1200 x 600 mm |
| | | 1250 x 625 mm |
| Grosimi – produs | 1-strat | 25 mm |
| | | 35 mm |
| Greutate kg/m ² | | 15.0 (25 mm) |
| | | 19.0 (35 mm) |
| Comportamentul la foc conform EN 13501-1: B-s1,d0 | | |
| Formate speciale la cerere. Lungimi până la max. 2400 mm. | | |

Valori ale absorbției acustice

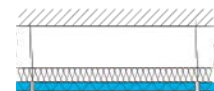


- HERADESIGN® Micro
25 mm TCH 55 mm MW DP9
 α_w 0.35 (LM) NRC = 0.50
Clasa de absorbție acustică D



cu un strat acustic suplimentar

- HERADESIGN® Micro
25 mm TCH 200 mm MW DP9 25 mm
 α_w 0.35 (L) NRC = 0.35
Clasa de absorbție acustică D



suspendat cu un strat acustic suplimentar



Informații detaliate și schițe găsiți pe pagina de internet:
www.knaufceilingsolutions.com



HERADESIGN® Plano

Placă acustică din fibre de lemn cu liant pe bază de magnezit din 1-strat.

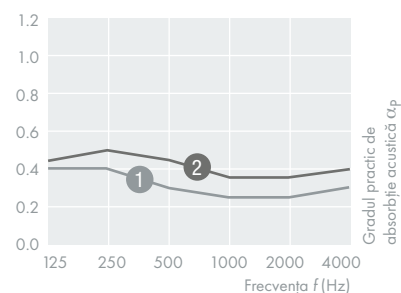
- Structură netedă a suprafeței
- Se recomandă ca un produs ce oferă o siguranță din punct de vedere biologic – nu afectează sănătatea omului
- Cradle to Cradle Certified® Gold*

*Certificat Cradle to Cradle Gold numai pentru culoarea alb și natur

Programul de produse pentru HERADESIGN® Plano

| | | |
|---|---------|---------------|
| Cotă nominală mm (alte formate la cerere) | | 600 x 600 mm |
| | | 1200 x 600 mm |
| Grosimi – produs | 1-strat | 25 mm |
| Greutate kg/m ² | 15.0 | |
| Comportamentul la foc conform EN 13501-1: B-s1,d0 | | |
| Formate speciale la cerere. Lungimi până la max. 2400 mm. | | |

Valori ale absorbției acustice

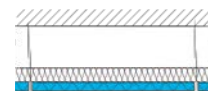


- HERADESIGN® Plano
25 mm TCH 55 mm MW DP9 25 mm
 α_w 0.3 (L) NRC = 0.30
Clasa de absorbție acustică D

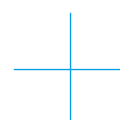


cu un strat acustic suplimentar

- HERADESIGN® Plano
25 mm TCH 225 mm MW DP9 25 mm
 α_w 0.40 (L) NRC = 0.45
Clasa de absorbție acustică D



suspendat cu un strat acustic suplimentar



Gama de produse A2



HERADESIGN® Fine A2



HERADESIGN® Superfine A2



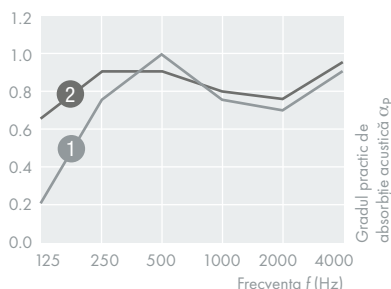
Placă acustică pentru cerințe ridicate de protecție la foc.

- Placă din fibre de lemn-incombustibilă: Placă acustică cu comportament la foc conf. DIN-EN 13501-1: A2-s1, d0
- Proprietăți tehnico-acustice excelente
- Se recomandă ca un produs ce oferă o siguranță din punct de vedere biologic – nu afectează sănătatea omului

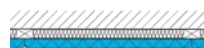
Programul de produse pentru HERADESIGN® Fine A2, Superfine A2

| | | |
|--|---|-------------------------------|
| Cotă nominală mm (alte formate la cerere) | | 600 x 600 mm 1200 x 600 mm |
| Grosimi – produs | 1-strat | 15 mm 25 mm |
| | | |
| Greutate kg/m ² | Fine A2 | 13.0 (15 mm) 19.0 (25 mm) |
| | | Superfine A2 |
| | Comportamentul la foc conform EN 13501-1: A2-s1, d0 | |
| | Formate speciale la cerere. Lungimi până la max. 2400 mm. | |

Valori ale absorbției acustice



- 1 HERADESIGN® Fine A2
25 mm TCH 55 mm MW DP9 25 mm
 α_w 0.75 (MH) NRC = 0.80
Clasa de absorbție acustică C

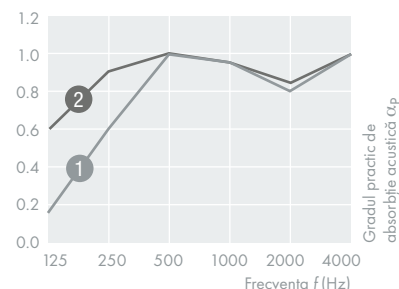


cu un strat acustic suplimentar

- 2 HERADESIGN® Fine A2
25 mm TCH 200 mm MW DP9 25 mm
 α_w 0.80 (LH) NRC = 0.90
Clasa de absorbție acustică C



suspendat cu un strat acustic suplimentar



- 1 HERADESIGN® Superfine A2
25 mm TCH 55 mm MW DP9 25 mm
 α_w 0.85 (H) NRC = 0.90
Clasa de absorbție acustică B



cu un strat acustic suplimentar

- 2 HERADESIGN® Superfine A2
25 mm TCH 200 mm MW DP9 25 mm
 α_w 0.95 NRC = 0.95
Clasa de absorbție acustică A



suspendat cu un strat acustic suplimentar



Informații detaliate și schițe găsiți pe pagina de internet:
www.knaufceilingsolutions.com



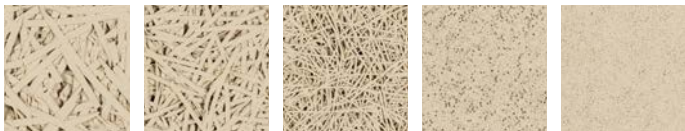
01

01 Desert City, Madrid, Spain
HERADESIGN® Fine

Gama de produse Plus

Placă acustică din fibre de lemn.

Se poate obține în următoarele variante de finisaj:

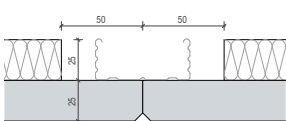


HERADESIGN® Macro plus HERADESIGN® Fine plus HERADESIGN® Superfine plus HERADESIGN® Micro plus HERADESIGN® Plano plus

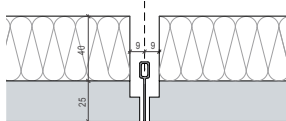
Produs special combinat dintr-o placă acustică din fibre de lemn cu un liant pe bază de magnezit și un material fonoabsorbant din vată minerală.

- Valori excelente pentru absorbția acustică
- Cu protecție împotriva căderilor de material
- Se montează mult mai ușor și mai rapid

Se pot oferi în următoarele variante de execuție ale canturilor:



AK-01 plus
Grosime placă: 25mm

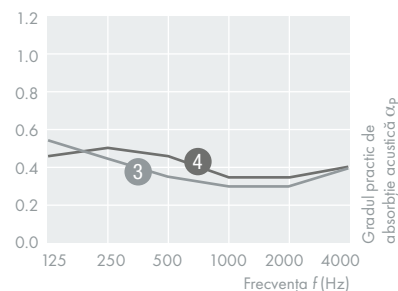
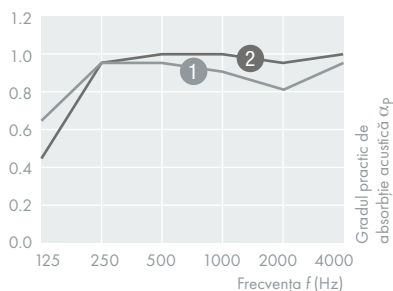


SK-04 plus
Grosime placă: 25mm

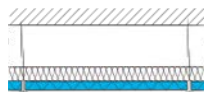
Gama de produse Plus

| | | | |
|--|--------------------------|------------------|--|
| Cotă nominală mm | | 1200 x 600 mm | |
| Grosimi – produs | 2 straturi | 40 mm (15/25 mm) | |
| | | 50 mm (25/25 mm) | |
| | | 65 mm (25/40 mm) | |
| Greutate kg/m ² | AK-01 plus (25/25 mm) | | |
| | SK-04 plus (15/40 mm) | | |
| | SK-04 plus (25/40 mm) | | |
| Greutate kg/m ² | Macro plus | 14.7 (25/25 mm) | |
| | | 16.0 (25/40 mm) | |
| | Fine plus | 10.5 (15/25 mm) | |
| | | 15.6 (25/25 mm) | |
| | Superfine plus | 16.9 (25/40 mm) | |
| | | 10.1 (15/25 mm) | |
| | | 14.9 (25/25 mm) | |
| | | 16.2 (25/40 mm) | |
| | Micro plus Plano plus | 17.3 (25/25 mm) | |
| | | 18.6 (25/40 mm) | |
| Comportamentul la foc conform EN 13501-1: B-s1,d0 | | | |
| Superfine plus și Fine plus se poate obține și pe calitatea-A2 | | | |

Valori ale absorbției acustice

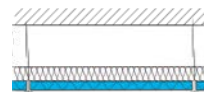


- 1 HERADESIGN® Fine plus
25+25 mm TCH 200 mm
 α_w 0.90 (L) NRC = 0.90
Clasa de absorbție acustică A



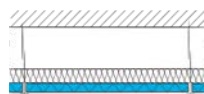
suspendat cu un strat acustic suplimentar

- 3 HERADESIGN® Micro plus
25+25 mm TCH 200 mm
 α_w 0.35 (L) NRC = 0.35
Clasa de absorbție acustică D



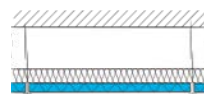
suspendat cu un strat acustic suplimentar

- 2 HERADESIGN® Superfine plus
25+25 mm TCH 200 mm
 α_w 1.00 NRC = 1.00
Clasa de absorbție acustică A



suspendat cu un strat acustic suplimentar

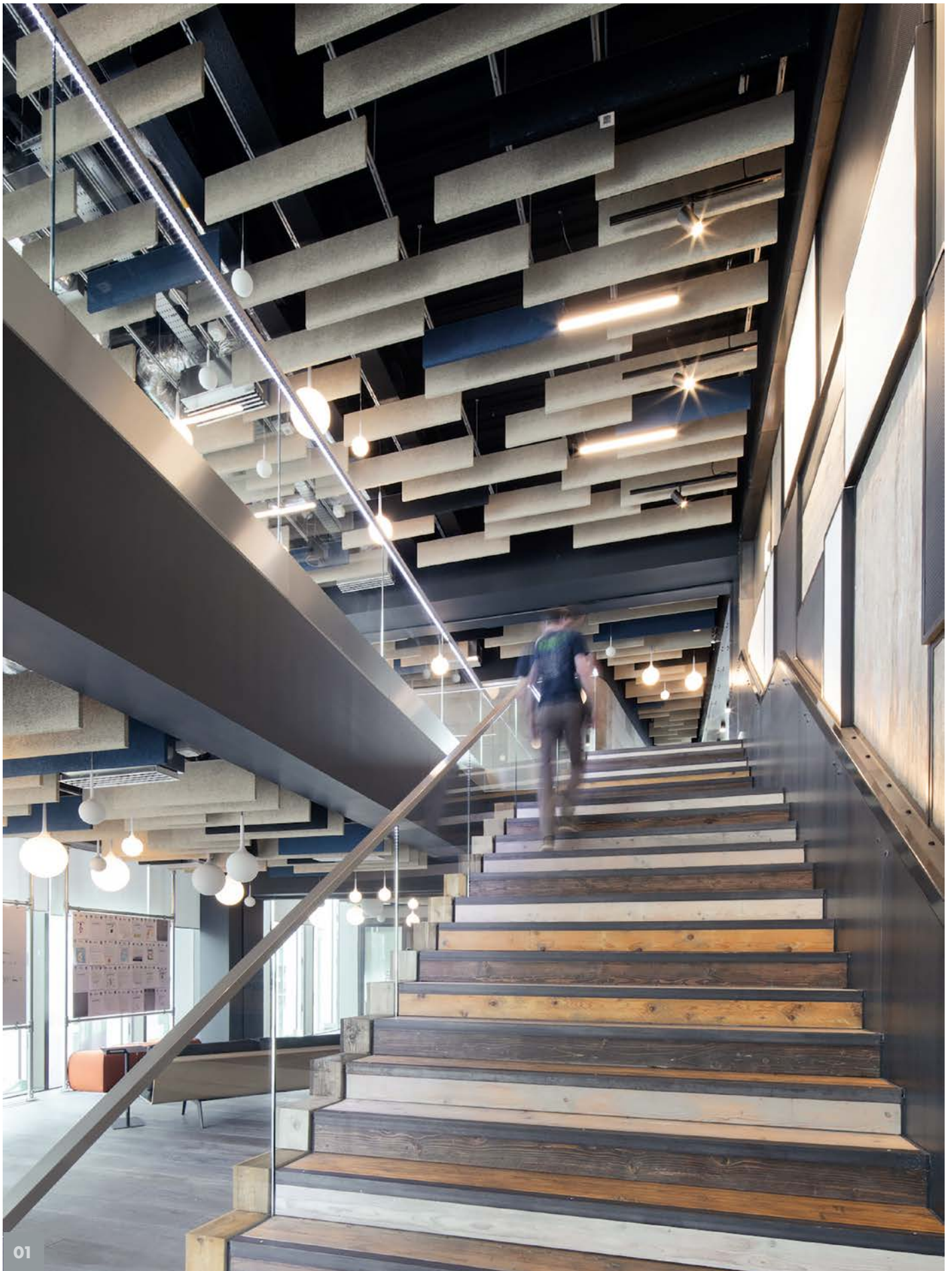
- 4 HERADESIGN® Plano plus
25+25 mm TCH 225 mm
 α_w 0.40 (L) NRC = 0.45
Clasa de absorbție acustică D



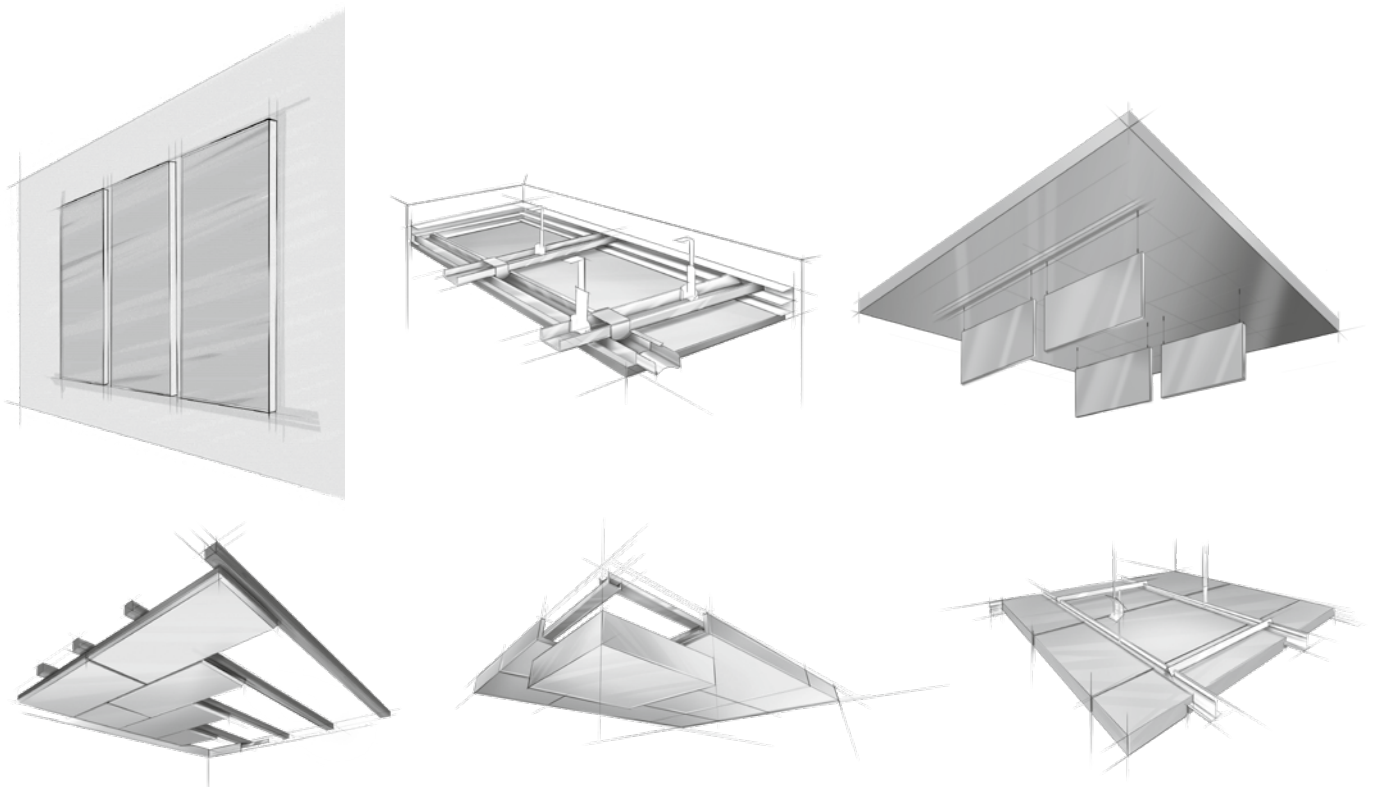
suspendat cu un strat acustic suplimentar



Informații detaliate și schițe găsiți pe pagina de internet:
www.knaufceilingsolutions.com



01 Cirrus Logic, Edinburgh, Marea Britanie,
credite foto: © McAteer Photograph,
HERADESIGN® Baffle basic

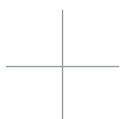


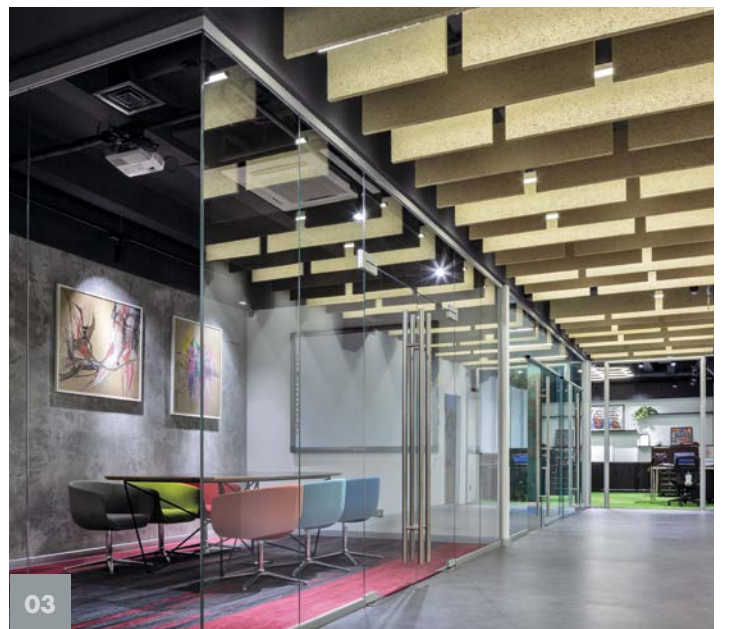
Sisteme

- Baffle
- Insule de plafon
- Panouri acustice de perete
- Montaj cu profile portante
- Montaj cu șuruburi pe șipci din lemn
- Montaj cu șuruburi pe profile-CD
- Sistem de plafon suspendat cu profile-T aparente
- Sistem de plafon suspendat cu profile-T mascate
- HERADESIGN® Creative

GĂSIM PENTRU DVS. SOLUȚIA ACUSTICĂ CORECTĂ ASTFEL ÎNCÂT SĂ PERCEPEȚI MEREU O STARE DE BINE

Folosiți-vă de posibilitățile multiple de utilizare ale produselor de la HERADESIGN® precum și de sistemele constructive deosebite oferite de acestea. Indiferent că este vorba de amenajări de plafoane sau de pereți, sisteme de montaj standard sau speciale – toate sunt dotate cu accesorii și elemente componente de sistem bine concepute.





- 01** Facultatea RheinWaal în Kleve, Germania,
HERADESIGN® Baffle aludesign superfine
- 02** Hoerbiger, Viena, Austria,
HERADESIGN® Baffle basic superfine
- 03** Partner Construction & Design, Kiev, Ucraina,
HERADESIGN® Baffle plain fine

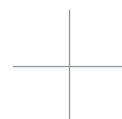


Baffle – dacă planșeul trebuie să rămână liber

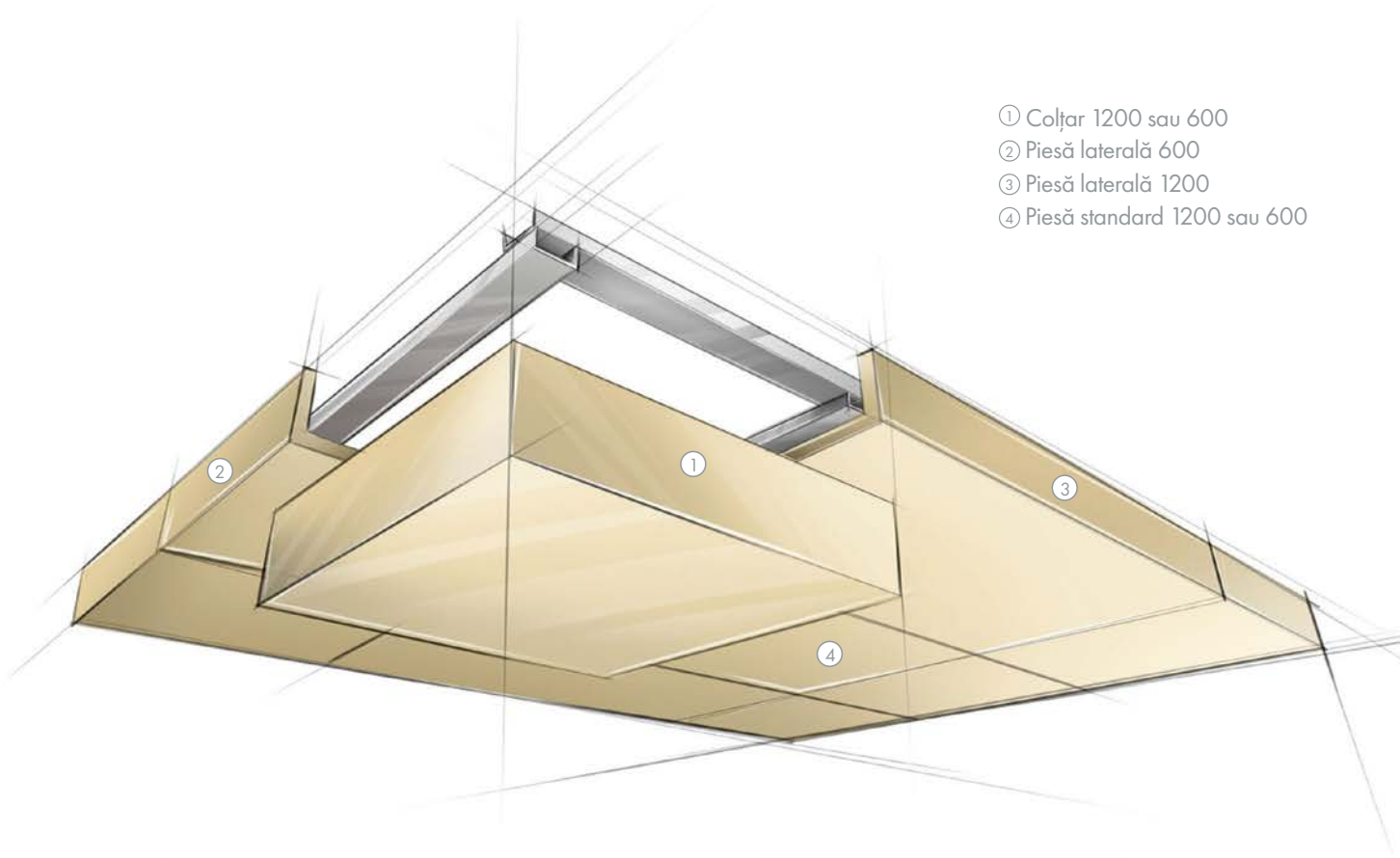
Există spații ce impun o optimizare a acusticii, din cadrul acestor încăperi, însă nu permit o acoperire prin intermediul unui plafon suspendat pe toată suprafața planșeului existent. Un motiv în acest sens poate să-l constituie, de exemplu, existența unor planșee cu activarea miezului de beton sau existența unor instalații tehnice montate special, aparent pe suprafața planșeului. Sau, poate, se dorește din motive arhitecturale ca suprafața originală a planșeului să rămână liberă și aparentă.

În asemenea cazuri, sistemul – Baffle de la HERADESIGN® este ideal! În cazul sistemului Baffle este vorba de module acustice de sine stătătoare realizate din două straturi de material (HERADESIGN® Baffle basic și HERADESIGN® Baffle plain) sau din trei straturi de material (HERADESIGN® Baffle aludesign). Ambele tipuri sunt realizate din câte două straturi de material din fibre de lemn, fixate pe cele două laturi ale elementului Baffle – cu deosebirea că varianta de execuție în trei straturi conține la interior un miez din fibră minerală. Combinația dintre fibra de lemn și vata minerală permite obținerea unor valori excelente pentru absorbția acustică pe un domeniu larg de frecvențe. Datorită formelor sale speciale, elementele Baffle oferă multe posibilități unice de configurare și sunt, din aceste motive, foarte îndrăgite ca elemente de design în amenajarea școlilor sau a clădirilor publice.

- Soluții acustice bine concepute, acolo unde planșeele trebuie să rămână libere
- Formate și finisaje diferite, cadre cu un design diferit



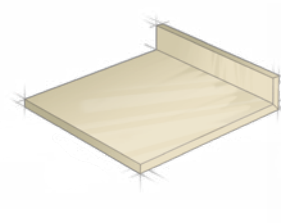
- ① Colțar 1200 sau 600
- ② Piesă laterală 600
- ③ Piesă laterală 1200
- ④ Piesă standard 1200 sau 600



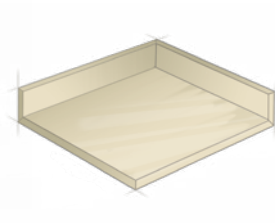
Colțar 1200



Piesă laterală 1200



Piesă laterală 600



Colțar 600

Insule de plafon

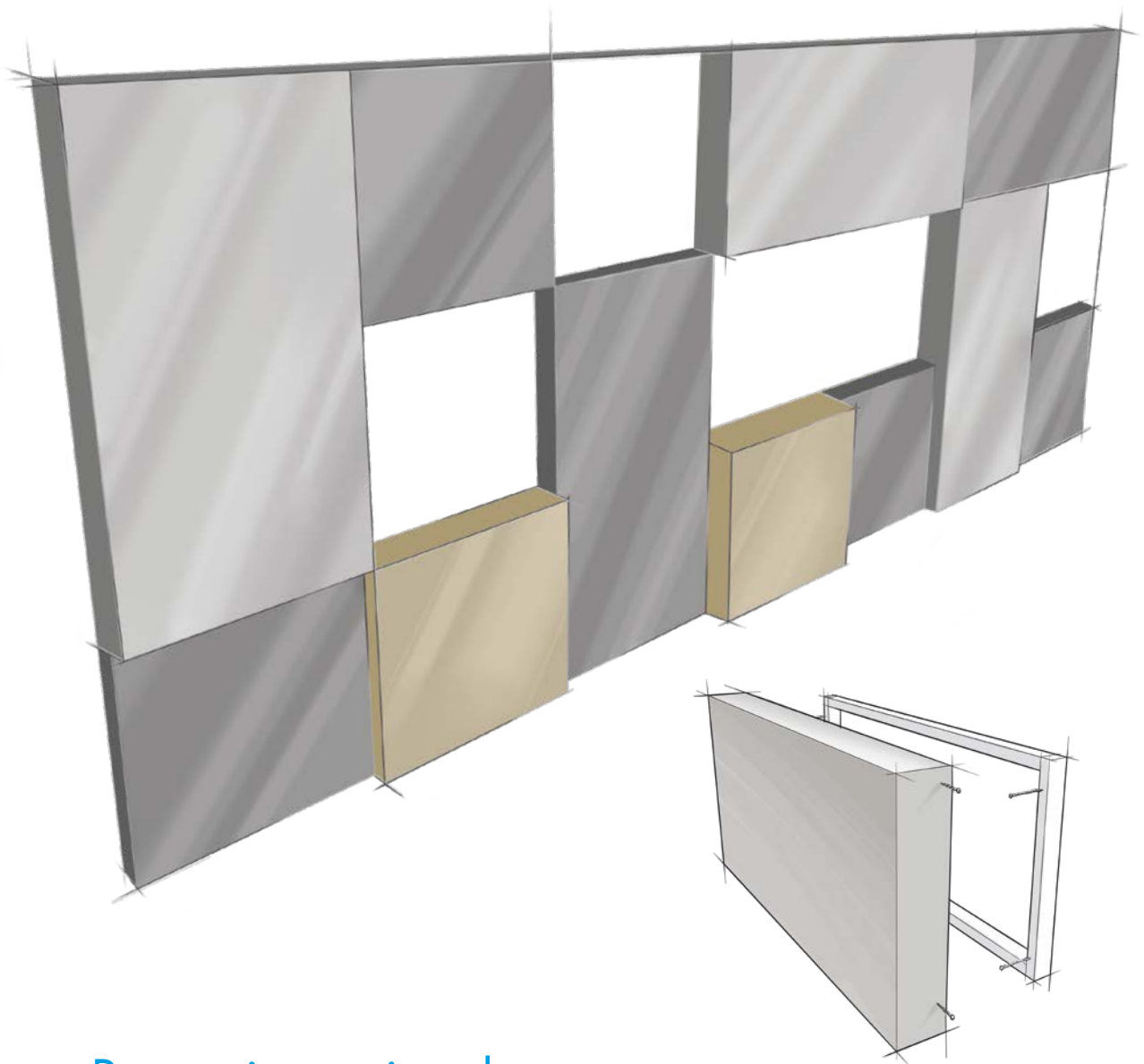
Insulele de plafon HERADESIGN® Sonic modular sunt concepute special pentru spații mari deschise, cu mai multe zone de comunicare singulare: optimizarea acustică individuală, prin intermediul căreia se obține o îmbunătățire considerabilă a audibilității și implicit a capacității de concentrare. Insulele de plafon, însă, reprezintă mai mult decât doar o soluție acustică: Datorită finisajului și respectiv a imaginii estetice unice și deosebite, dată de structura din lemn a suprafeței plăcilor, se obțin diverse variante de configurare surprinzătoare și atrăgătoare din punct de vedere vizual.

Insulele de plafon HERADESIGN® Sonic modular se recomandă în mod deosebit și ca o măsură suplimentară și ulterioară de îmbunătățire a absorbției acustice. Montajul foarte ușor și rapid a acestora permite o optimizare a acusticii și a stării de bine din spațiul respectiv, fără a se monta sau modifica tot plafonul. Insulele de plafon permit, de asemenea, și o separare a zonelor din aceeași încăpere, fără să fie necesară montarea unor pereți de compartimentare sau ale unor panouri acustice de delimitare. Aceasta contribuie la reducerea costurilor, însă fără a reduce spațiul propriu-zis.

- Optimizare acustică în mod individual
- Posibilități diverse de configurare
- Utilizare flexibilă

Disponibil de asemenea ca set de montaj:
HERADESIGN® Sonic element
1200 x 1200 sau 1200 x 2400





Panouri acustice de perete

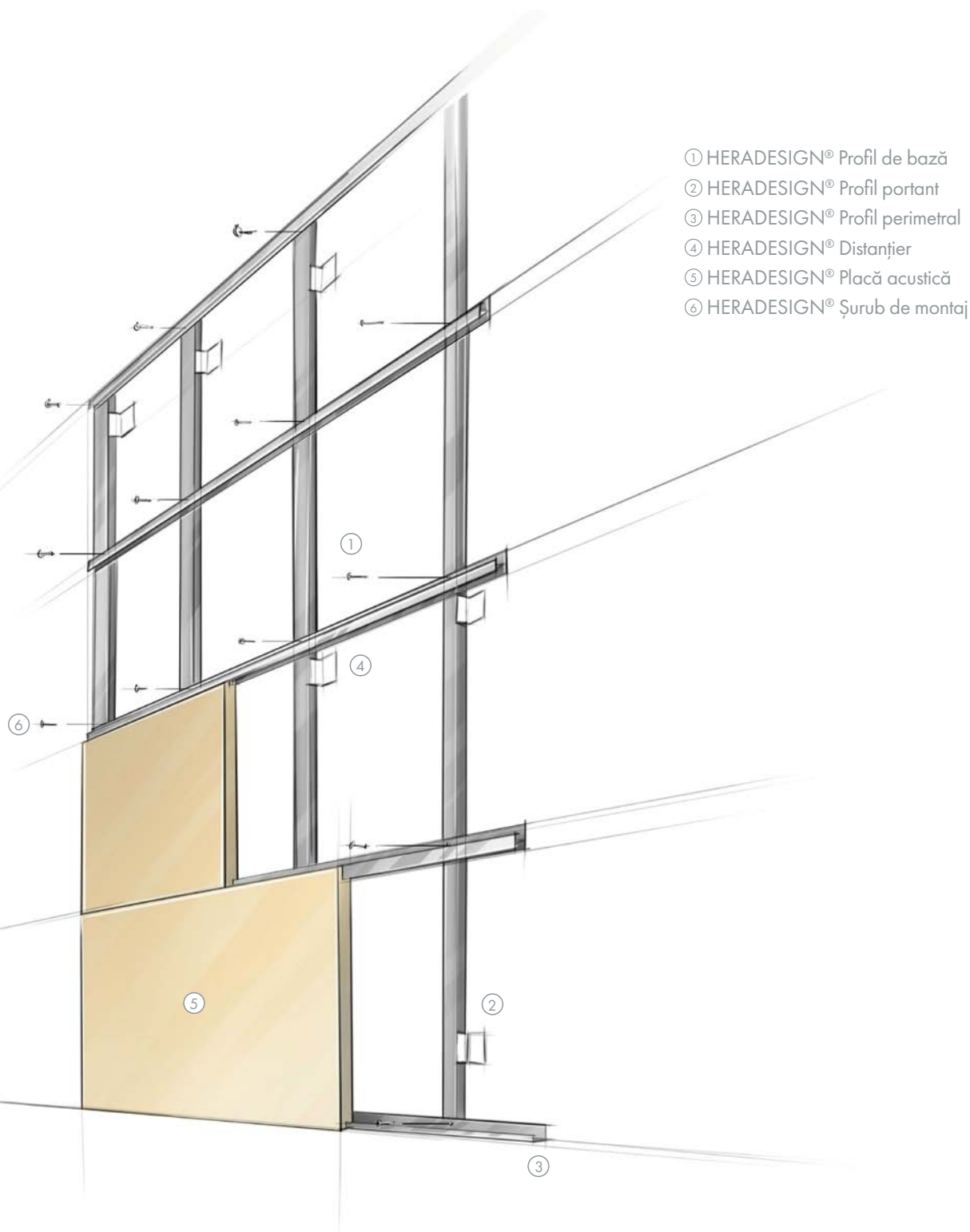
Pentru a facilita comunicarea, sistemele de plafoane trebuie să fie întotdeauna în armonie cu acustica spațiului. O senzație plăcută de intimitate și liniște poate fi obținută doar în camere bine concepute din punct de vedere acustic. Cu toate acestea, în unele cazuri, suprafața plafonului suspendat nu este suficientă pentru a regla în mod optim o cameră din punct de vedere acustic. Aici vă recomandăm panourile noastre de perete foarte eficiente din punct de vedere acustic. Acestea reprezintă garanția adaptării la cerințele dumneavoastră acustice. Bineînțeles, într-o varietate și flexibilitate uzuală.

Panoul acustic de perete HERADESIGN® este un panou de perete eficient din punct de vedere acustic, realizat din panouri din fibre de lemn cu liant din magnezită și o inserție acustică lipită la interior. Elementul este livrat dintr-o singură bucată, gata de instalare și poate fi montat rapid în orice poziție, pe o suprafață verticală portantă, folosind cadrul din lemn inclus.

- Element fonoabsorbant din fibre de lemn cu un cadru ascuns de montaj din lemn
- Finisaj HERADESIGN® Superfine și Fine
- Nuanță de culoare la alegere conform paletar culori RAL, NCS, etc.
- Complet prefabricat și ambalat gata de asamblare
- Montaj individual (vertical, orizontal, diagonal)







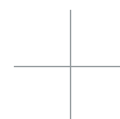
- ① HERADESIGN® Profil de bază
- ② HERADESIGN® Profil portant
- ③ HERADESIGN® Profil perimetral
- ④ HERADESIGN® Distanțier
- ⑤ HERADESIGN® Placă acustică
- ⑥ HERADESIGN® Șurub de montaj

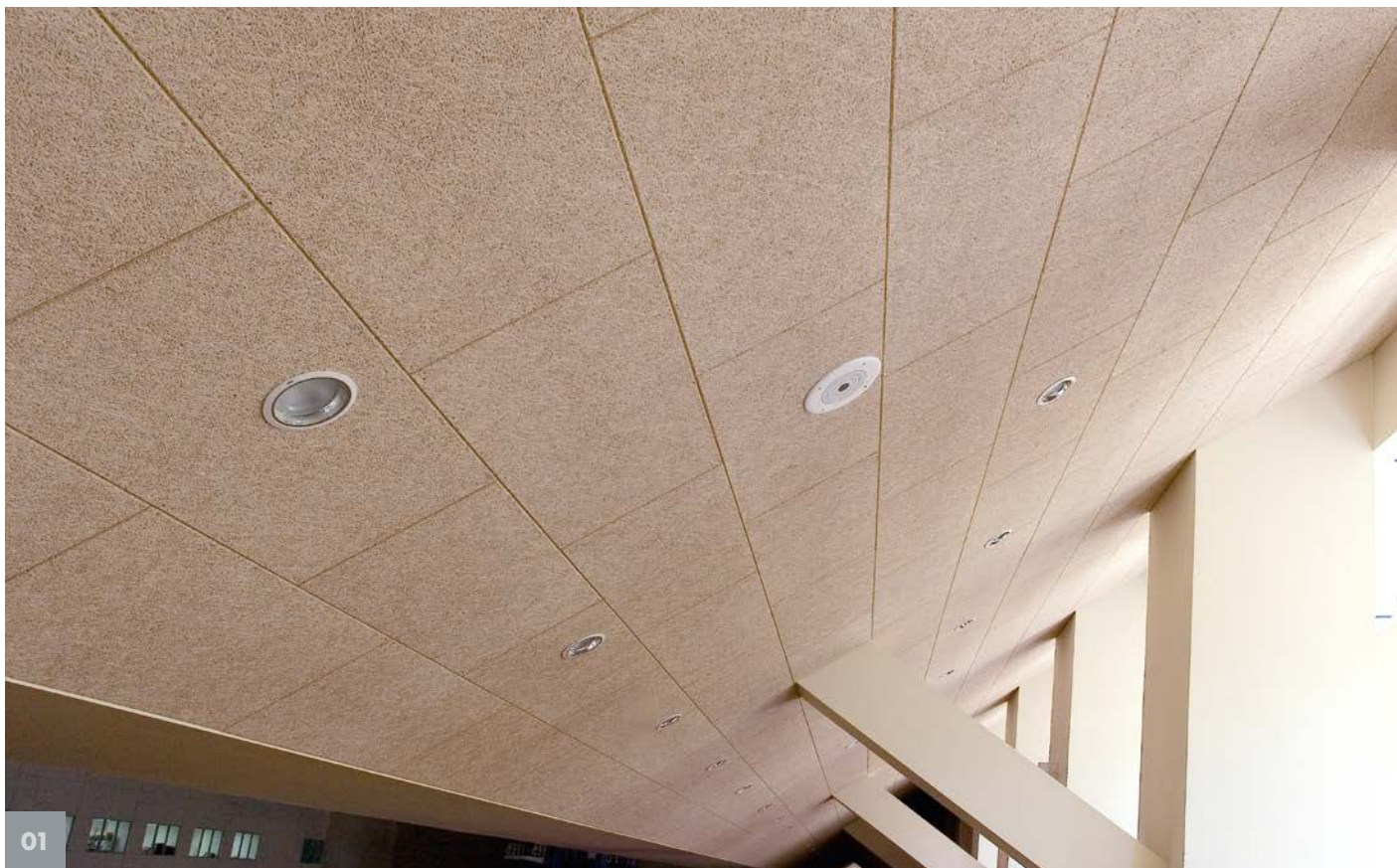
Sistem S – Sistem special

Sistem S 2.1 Montaj cu profile portante

Nu numai plafonul suspendat creează un spațiu perfect, oferiți așadar spațiului dvs. un accent deosebit prin punerea în evidență, într-un mod special, utilizând o soluție acustică de perete. Folosiți posibilitățile multiple de utilizare ale produselor și sistemelor de montaj de la HERADESIGN®.

- Montaj rapid și simplu, prin intermediul unor componente corelate de sistem
- Adecvat pentru sisteme de montaj de perete și de plafon
- O stabilitate ridicată, datorită unor profile portante și perimetrice continue
- Profile portante din aluminiu pentru sisteme de montaj de calitate ridicată, cu structura ascunsă



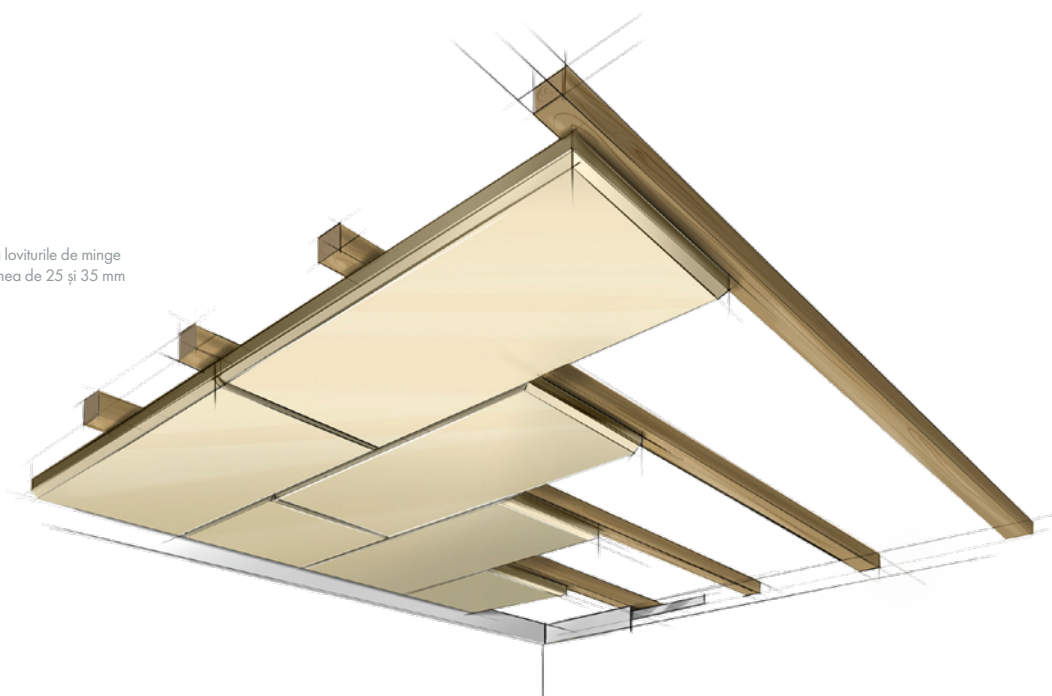


Sistem B – Sistem de montaj cu șuruburi

Sistem B 2.1 Montaj cu șuruburi pe șipci din lemn



Execuție sigură la loviturile de minge
cu plăci cu grosimea de 25 și 35 mm



Informații detaliate legate de construcțiile de sistem, avize și montaj
găsiți pe pagina de internet: www.knaufceilingsolutions.com

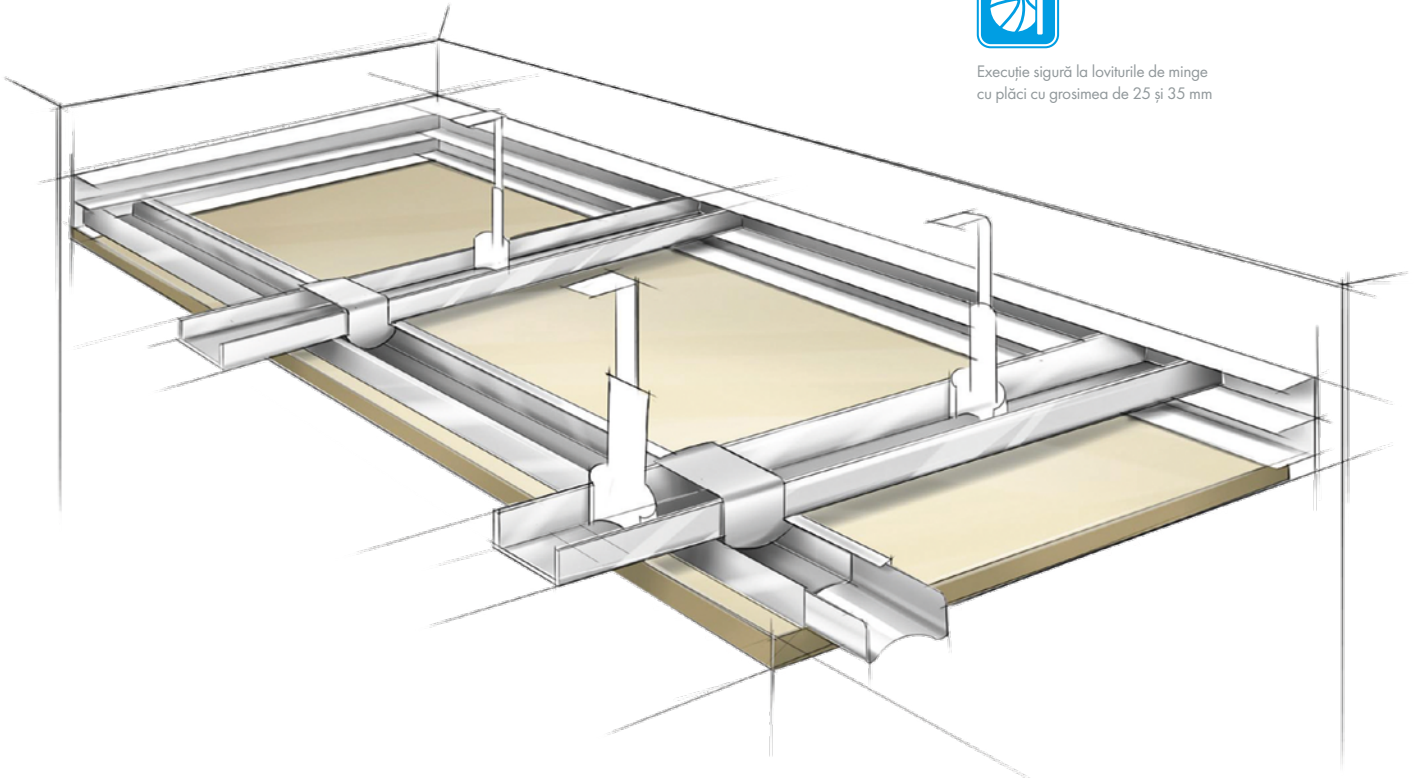
01 Taipei Physical Education College, Taiwan,
HERADESIGN® Superfine

Sistem B – Sistem de montaj cu șuruburi

Sistem B 2.2 Montaj cu șuruburi pe profile-CD



Execuție sigură la loviturile de minge
cu plăci cu grosimea de 25 și 35 mm



INDICAȚII TEHNICE (PENTRU AMBELE TIPURI DE MONTAJ):

Execuție sigură la loviturile de minge pentru plafon și perete conf. DIN 18023 / partea 3 resp. EN 13964, anexa D

- Minim trei șuruburi per lățime placă și suport
- Distanța maximă dintre șuruburi: <315 mm

Distanța dintre axele profilelor: Profile portante/șipci portante 600/625 mm
Șipci de bază/profile de bază 900 mm

Distanța dintre elementele de suspendare Nonius 900 mm

Secțiuni transversale minime:

Lemn: $\geq 60/30$ mm

Metal: CD 60/27/0,6mm

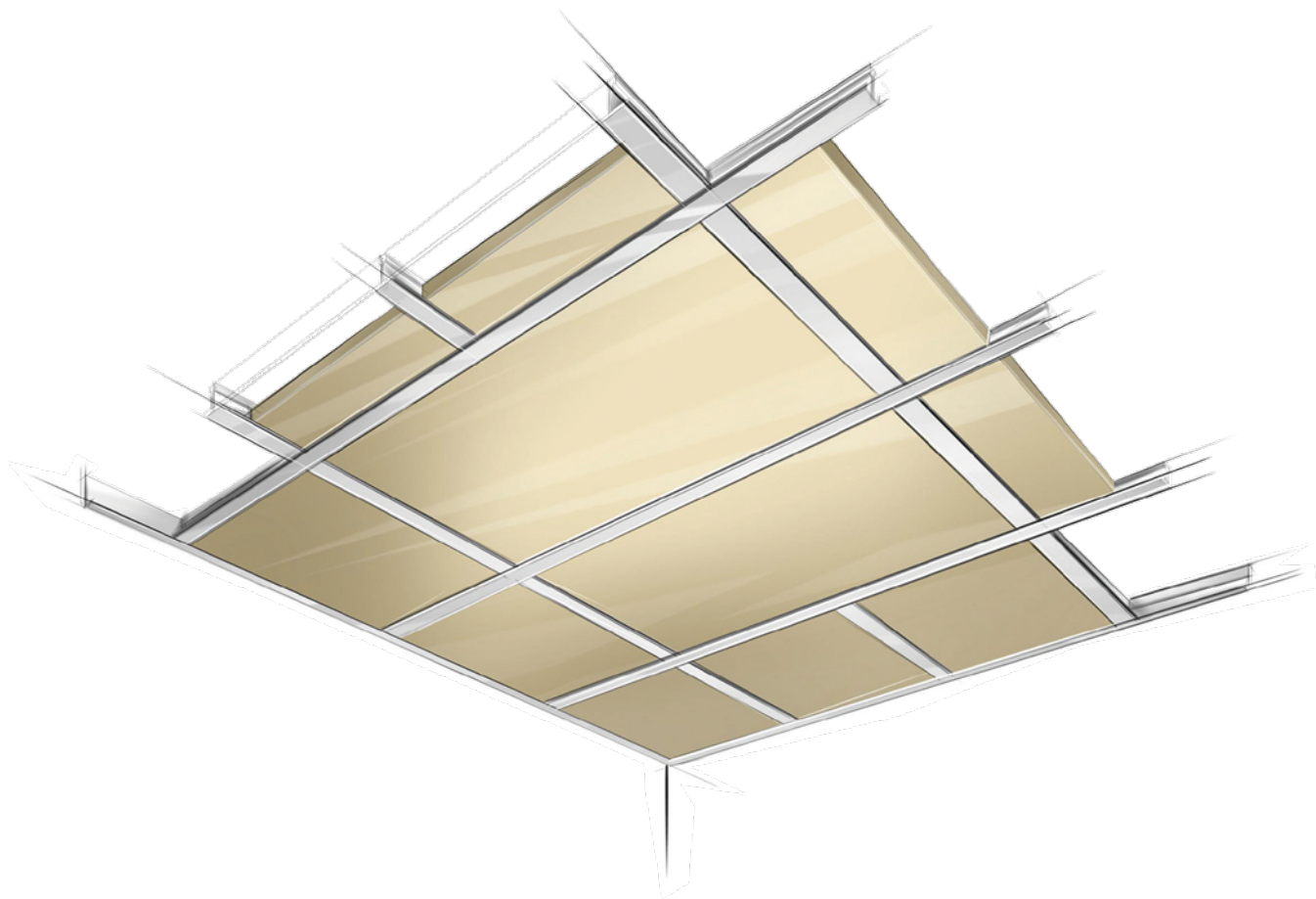
Grosimea de placă recomandată: 25 mm pentru plafoane, 35 mm pentru pereți (Excepție: gama de produse A2)

Produsele – HERADESIGN® Plus se pot obține cu execuția cantului AK01

Certificate de testare pentru diferite cerințe, disponibile la cerere (de exemplu, rezistența la impactul cu mingea)

Sistem C – Sistem cu structura aparentă

Sistem C 2.1 – Sistemul de plafon cu profile-T aparente



INDICAȚII TEHNICE:

Produsele cu grosimea de 15 mm se livrează în mod standard numai în formatele de 600/600 resp. 625/625 mm.

Dimensiunea nominală a plăcilor este mai mică față de dimensiunea rastrului; lățimea profilelor ≥ 24 mm.

Execuția cantului SK-04 se realizează pentru grosimea de 25 și 35 mm cu un decupaj pe tot conturul de pe spatele plăcii.

Se poate oferi un sistem de montaj certificat ce asigură o protecție la foc EI-30min.

Se vor respecta înălțimile minime de suspendare.

Se pot oferi produsele HERADESIGN® Plus cu execuția cantului SK-04.

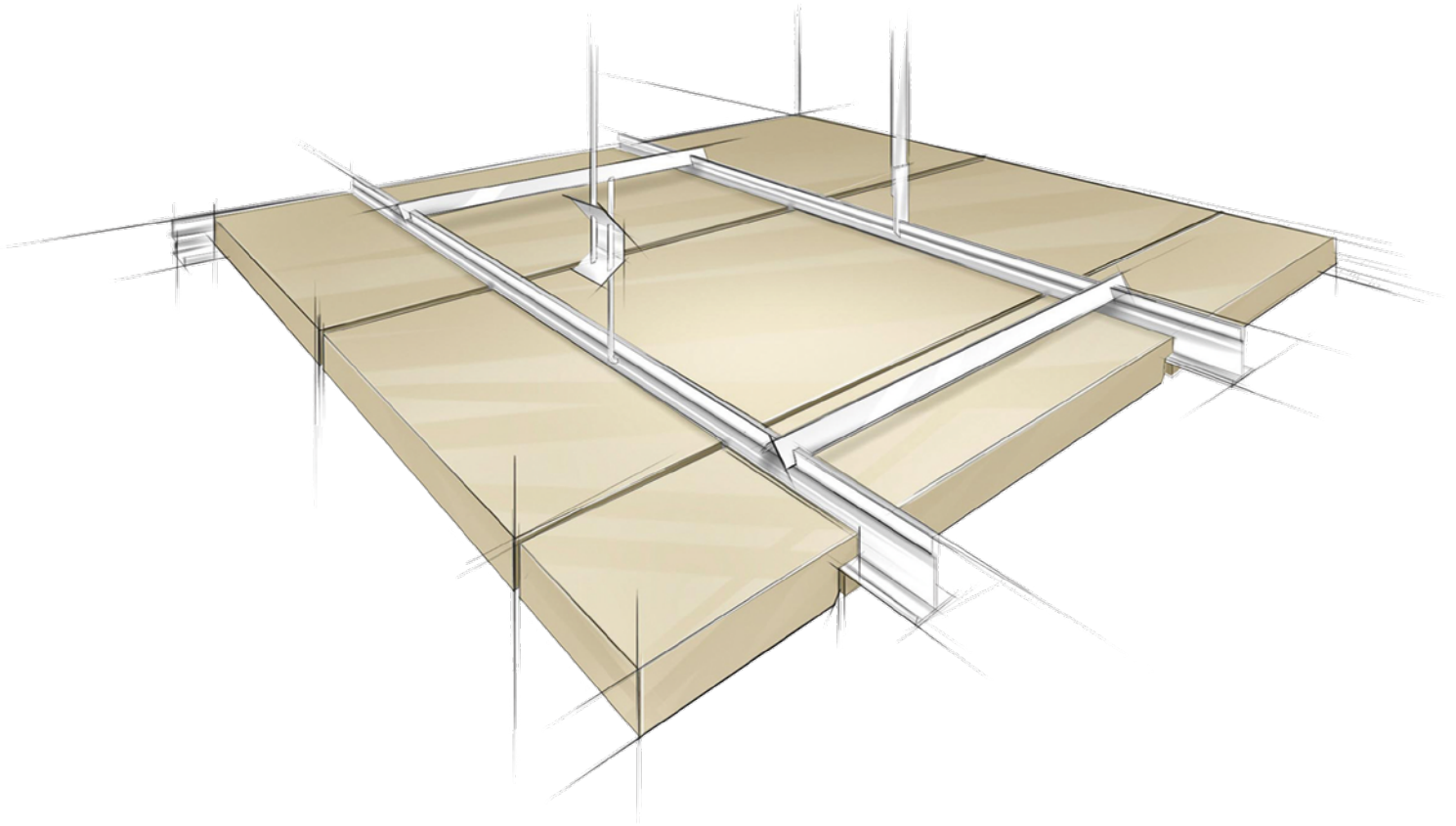


Doriți să aflați mai multe despre AMF VENTATEC® ?
Pentru întrebări legate de utilizare și selecția sistemului vă stă la dispoziție consultantul nostru competent de serviciu extern de pe zona dvs.! Informații suplimentare legate de AMF VENTATEC® găsiți și pe pagina de internet: www.knaufceilingolutions.com

Knauf Ceiling Solutions nu este un deținător de sistem în sensul DIN EN 13964.

Sistem A – Sistem cu structura ascunsă

Sistem A 2.1 și 2.2 Sistemul de plafon cu profile-T ascunse



INDICAȚII TEHNICE:

Sistem de plafon suspendat cu structură din profile-T resp. cu profile T35/38 de expl.: DONN® DX35

Rigidizarea laterală a sistemului se realizează cu ajutorul elementelor-distanțier – distanța max 1200 mm.

Sistem A 2.1 – Montaj glisant – nu poate fi demontat, cantul VK09 este disponibil pentru grosimea de 25 și 35 mm.

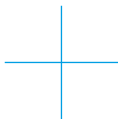
Sistem A 2.2 – fiecare a doua placă este demontabilă (grosimea 35mm) pentru cantul VK10 și VK 10/5.

Dimensiunea plăcilor se poate livra numai pentru rastrul plafonului de 600 mm.



Dorți să aflați mai multe despre DONN® ?
Informații suplimentare legate de sistemul de profile DONN®
găsiți pe pagina de internet: www.knaufceilingsolutions.com



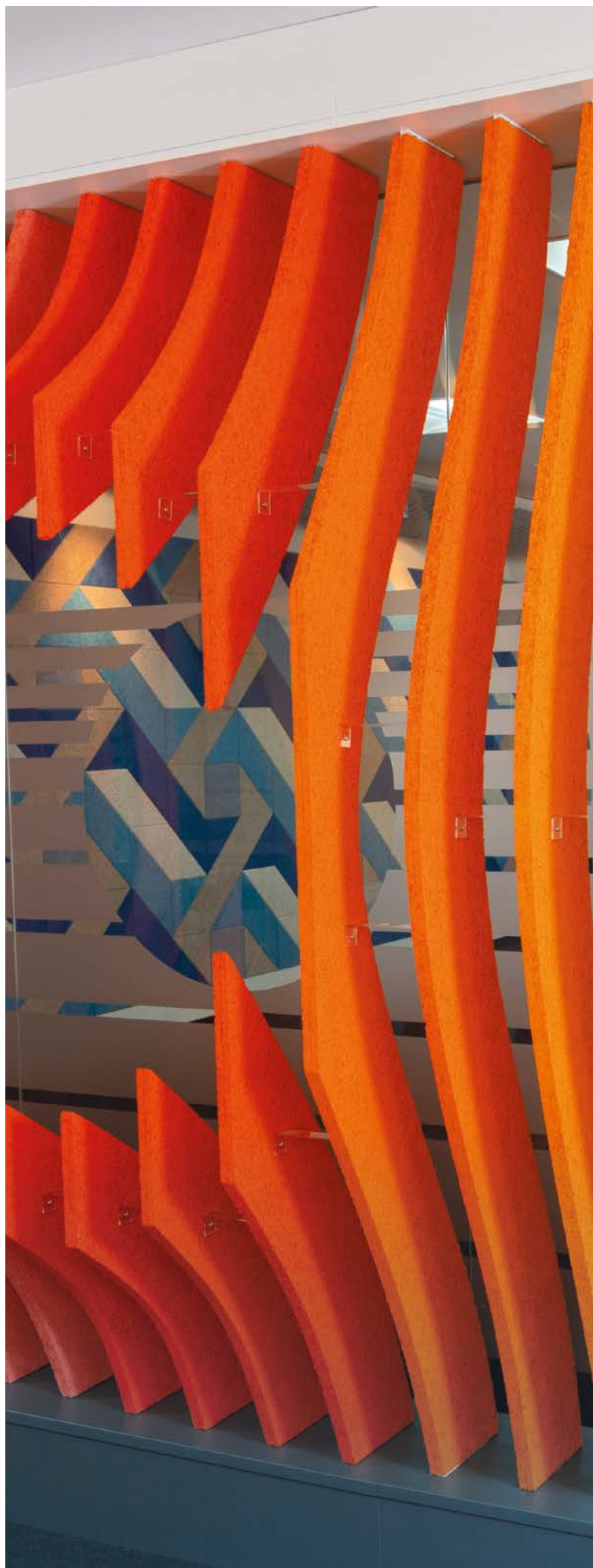


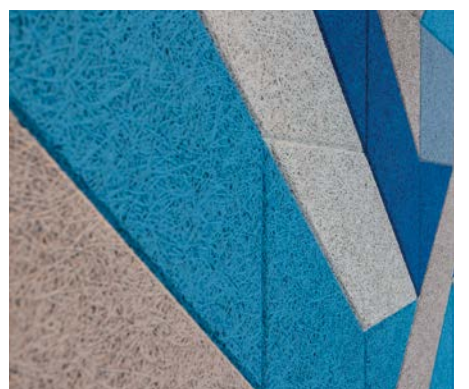
HERADESIGN® Creative: Sută la sută fantezie, inspirație și seducție

Îmbinarea dintre creativitate, estetică, individualitate, ecologie și calitate - este ceea ce caracterizează HERADESIGN® Creative. Cu acest original, vă sunt deschise toate ușile către frumusețea naturii – acestea sunt perspective seducătoare! Profitați de oportunitatea de a vă pune în aplicare chiar și cele mai neobișnuite idei, pe care le puteți chiar extinde.

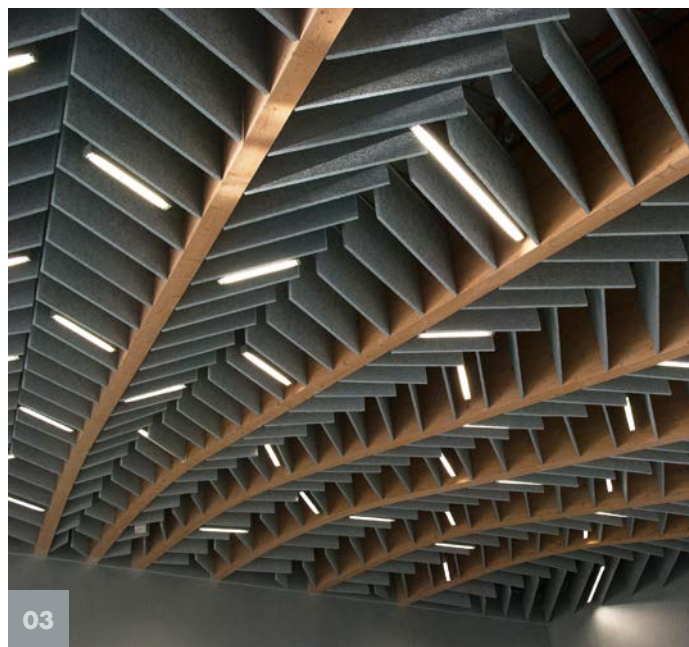
HERADESIGN® Creative este disponibil în diferite versiuni, astfel încât să vă puteți realiza cele mai neobișnuite idei și chiar să le dezvoltați.

- HERADESIGN® Creative module
 - forme predefinite
 - pentru combinare sau de sine stătătoare (stand-alone)
- HERADESIGN® Creative line
 - modele geometrice definite, frezate pe suprafața plăcii
 - pentru combinare sau ca model nesfârșit
- HERADESIGN® Creative effect
 - caneluri frezate pe suprafața plăcii,
 - utilizabil ca model nesfârșit
 - combinație unică cu aspect de fibre din lemn cu porii fini HERADESIGN® Micro
- Proiecte cu finisajul HERADESIGN® Creative project
 - posibilități individuale de design creativ de către arhitecți și designeri
- Nuanță de culoare la alegere conform paletar culori RAL, NCS, etc.
- Produs perfect ecologic realizat din materii prime regenerabile
- Posibilități nelimitate de configurare









- 01** Coworking Space „Share Square“, Belgrad, Serbia, HERADESIGN® Superfine
- 02** Restaurant Waku Waku, Germania, HERADESIGN® Superfine
- 03** Aula Universității din Lublin, Polonia, HERADESIGN® Baffle basic superfine

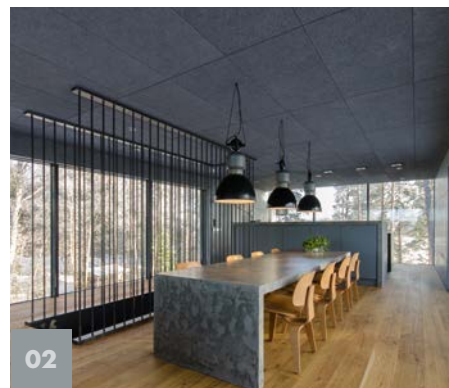




01 University of Technology, Sydney, Australia,
HERADESIGN® Superfine

02 Villa Turku, Finlanda, AK02/5

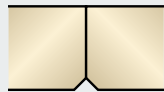
03 Stabilo Cube, Germania, SY03



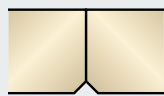
Sistem B



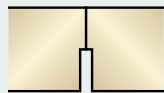
GK



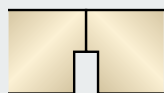
AK-00



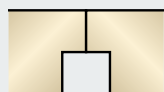
AK-01



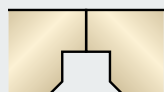
AK-02/5



AK-02/10

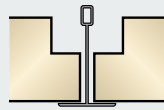


AK-02/20

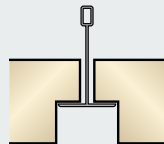


AK-03

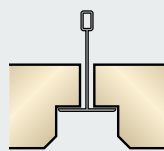
Sistem C



SK-04

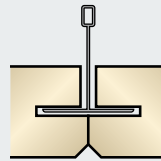


SK-05

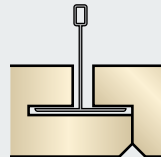


SK-06

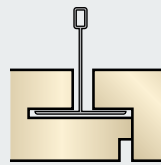
Sistem A



VK-09

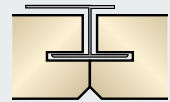


VK-10



VK-10/5

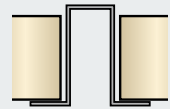
Sistem S



SY-02



SY-03



SK-08

Variante de canturi – sisteme

Plăcile acustice HERADESIGN® pot fi prevăzute cu diferite execuții ale canturilor pentru a se potrivi conceptului arhitectural și variantei de montaj preconizate. Acest lucru înseamnă că plăcile acustice HERADESIGN® pot fi utilizate pentru aproape toate sistemele de suspendare și variantele de montaj disponibile pe piață.

| Prescurtare | Execuție cant | Descrierea cantului | HERADESIGN® Macro ⁶⁾ | | | | | | | | | | | | | | | | Lățimea recomandată – profil ⁷⁾ | Indicație | Cotă rastru ²⁾ | Dimensiune placă | | |
|--|---------------|---|---------------------------------|----|----|----|----|----|----|----|----|----|----|----|----|----|----|----------|--|-----------|---------------------------|------------------|--------------------------------------|--------------------------------------|
| | | | 25 | 15 | 25 | 35 | 15 | 25 | 35 | 25 | 35 | 25 | 35 | 25 | 15 | 25 | 15 | 25 | | | | | mm | L/W (mm) |
| Sistem B | | | | | | | | | | | | | | | | | | | | | | | | |
| Execuție cant: Sistem de montaj prin fixare cu șuruburi | | | | | | | | | | | | | | | | | | | | | | | | |
| GK | | Cant drept pe toate laturile | • | • | • | • | • | • | • | • | • | • | • | • | • | • | • | • | • | • | 60 | 1) 2) 3) | 600/600 625/625 1200/600 1250/625 | 600/600 625/625 1200/600 1250/625 |
| AK-00 | | Cant teșit pe lungimea plăcii, teșitură de 5 mm, cant drept pe latura mică a plăcii | • | • | • | • | • | • | • | • | • | • | • | • | • | • | • | • | • | • | 60 | 3) | 600/600 625/625 1200/600 1250/625 | 600/600 625/625 1200/600 1250/625 |
| AK-01 | | Cant teșit pe toate laturile, teșitură de 5 mm | • | • | • | • | • | • | • | • | • | • | • | • | • | • | • | • | • | • | 60 | 3) | 600/600 625/625 1200/600 1250/625 | 600/600 625/625 1200/600 1250/625 |
| AK-02 /5 | | Cant drept cu un falș în trepte pe toate laturile, lățimea rostului de 5 mm | • | – | • | • | – | • | • | • | • | • | • | • | • | • | • | • | • | • | 60 | 3) | 600/600 625/625 1200/600 1250/625 | 600/600 625/625 1200/600 1250/625 |
| AK-02 /10 | | Cant drept cu un falș în trepte pe toate laturile, lățimea rostului de 10 mm | • | – | • | • | – | • | • | • | • | • | • | • | • | • | • | • | • | • | 60 | 3) | 600/600 625/625 1200/600 1250/625 | 600/600 625/625 1200/600 1250/625 |
| AK-02 /20 | | Cant drept cu un falș în trepte pe toate laturile, lățimea rostului de 20 mm | • | – | • | • | – | • | • | • | • | • | • | • | • | • | • | • | • | • | 60 | 3) | 600/600 625/625 1200/600 1250/625 | 600/600 625/625 1200/600 1250/625 |
| AK-03 | | Cant teșit cu un falș în trepte pe toate laturile, teșitură de 5 mm, lățime rost 20 mm | • | – | • | • | – | • | • | • | • | • | • | • | • | • | • | • | • | • | 60 | 3) | 600/600 625/625 1200/600 1250/625 | 600/600 625/625 1200/600 1250/625 |
| Execuție cant: HERADESIGN® – sistem de profile-T 24/38 (Profile aparente) – sistem cu structura vizibilă | | | | | | | | | | | | | | | | | | | | | | | | |
| Sistem C | | | 25 | 15 | 25 | 35 | 15 | 25 | 35 | 25 | 35 | 25 | 15 | 25 | 15 | 25 | mm | L/W (mm) | | L/W (mm) | | | | |
| SK-04 | | Cant drept pe toate laturile | • | • | • | • | • | • | • | • | • | • | • | • | • | • | • | • | • | • | 24 | 2) 4) | 600/600 625/625 1200/600 1250/625 | 594/594 619/619 1194/594 1244/619 |
| SK-05 | | Cant drept cu un falș în trepte pe toate laturile | • | – | • | • | – | • | • | • | • | • | • | • | • | • | • | • | • | • | 24 | 2) 4) | 600/600 625/625 1200/600 1250/625 | 594/594 619/619 1194/594 1244/619 |
| SK-06 | | Cant teșit cu un falș în trepte pe toate laturile, teșitură de 5 mm | • | – | • | • | – | • | • | • | • | • | • | • | • | • | • | • | • | • | 24 | 2) 4) | 600/600 625/625 1200/600 1250/625 | 594/594 619/619 1194/594 1244/619 |
| Execuție cant: HERADESIGN® – sistem de profile T 35/38 (Profile ascunse) – sistem glisant cu structura ascunsă | | | | | | | | | | | | | | | | | | | | | | | | |
| Sistem A | | | 25 | 15 | 25 | 35 | 15 | 25 | 35 | 25 | 35 | 25 | 15 | 25 | 15 | 25 | mm | L/W (mm) | | L/W (mm) | | | | |
| VK-09 | | Cant teșit și cu un falș pe toate laturile, teșitură de 5 mm Atenție: Sistem nedemontabil | • | – | • | • | – | • | • | • | • | • | • | • | • | • | • | • | • | • | 35 | 3) 5) | 600/600 1200/600 | 600/600 1200/600 |
| VK-10 | | Cant cu nut pe lungimea plăcii și teșit pe toate laturile, teșitură de 5mm Atenție: Sistem demontabil | – | – | – | • | – | – | • | – | – | – | – | – | – | – | – | – | – | – | 35 | 2) 3) 5) | 600/600 1200/600 | 600/615 1200/615 |
| VK-10 /5 | | Cant cu nut pe lungimea plăcii și drept pe toate laturile, cu un rost de 5 mm Atenție: Sistem demontabil | – | – | – | • | – | – | • | – | – | – | – | – | – | – | – | – | – | – | 35 | 2) 3) 5) | 600/600 1200/600 | 600/615 1200/615 |
| Execuție cant: Sisteme de montaj speciale (Profile speciale) | | | | | | | | | | | | | | | | | | | | | | | | |
| Sistem S | | | 25 | 15 | 25 | 35 | 15 | 25 | 35 | 25 | 35 | 25 | 15 | 25 | 15 | 25 | mm | L/W (mm) | | L/W (mm) | | | | |
| SY-02 | | Cu profile portante HERADESIGN®, cu nut pe lungimea plăcii și teșit pe toate laturile, teșitură de 5 mm | • | – | • | • | – | • | • | • | • | • | • | • | • | • | • | • | • | • | 35 | 3) | 600 625 | 600/600 625/625 1200/600 1250/625 |
| SY-03 | | Pentru profile tip „pălărie” semiascunse, cu un cant drept pe toate laturile, și un rost de 5 mm | • | – | • | • | – | • | • | • | • | • | • | • | • | • | • | • | • | • | 12 | 2) 4) | 600/600 625/625 1200/600 1250/600 | 600/595 625/620 1200/595 1250/620 |
| SK-08 | | Pentru profile tip „pălărie” aparente, cu cantul drept pe lungimea plăcii și cantul teșit pe latura mică a plăcii | • | – | • | • | – | • | • | • | • | • | • | • | • | • | • | • | • | • | 20 | 2) 4) | 620 645 | 600/595 625/620 1200/595 1250/620 |

1) Execuția cantului GK – cant drept fără teșitură.

Este necesară o atenție sporită în timpul montajului. Datorită toleranței admise pentru grosimea panoului de ± 1 mm și a absenței șanfrenului / teșiturii, diferențele de înălțime ale plăcii pot deveni vizibile. Se recomandă colorarea suplimentară a marginilor laterale ale plăcilor.

2) Ca dimensiune de facturare sau de comandă se utilizează dimensiunea rastrului.

3) Execuția joncțiunii colțurilor necesită o instalare atentă (patru colțuri de placă într-un singur punct).

4) Dimensiunile plăcilor sunt mai mici față de dimensiunile rastrului.

5) Formate speciale numai la cerere, pentru lungimi mai mari de 1800 mm, vă rugăm să contactați serviciul clienți.

6) Lățimea plăcilor max. 600 mm

7) În cazul montajului cu șuruburi, lățimea profilului se aplică și la substructurile din șipci de lemn.

8) În cazul plăcilor HERADESIGN® Plano – teșitura canturilor AK01, SK06, VK09, SY02 este de numai 3 mm.

Instrucțiuni de prelucrare și linii directe de montaj

Plăcile acustice HERADESIGN® se livrează către șantier cu mare atenție, ambalate și verificate din punct de vedere al calității. Pe lângă aceasta, alți factori importanți pentru un sistem de plafon sau un finisaj de înaltă calitate sunt dați de o prelucrare exactă la instalare și de condițiile de lucru adecvate. Pentru că numai un montaj atent și un standard ridicat de calitate al produsului asigură în final un rezultat excelent.



MATERIAL ȘI UMIDITATE

Datorită componentei organice a lemnului, nu pot fi excluse ușoare abateri de la formatul plăcii. În special în cazul unor fluctuații puternice ale umidității aerului, apar modificări dimensionale din cauza comportamentului de contracție și de umflare a plăcii.

Toleranțe de execuție:

- La dimensiunea nominală (lungime/lățime/grosime): ± 1 mm
- Pentru lungimi mai mari de 1250 mm: Lungime ± 2 mm; Lățime/Grosime ± 1 mm.

Contracția finală la temperatura standard de 23° C și 50% umiditate relativă:

- Modificarea lungimii: max. $\pm 1\%$
- Modificarea lățimii: max. $\pm 3\%$

CULOARE ȘI STRUCTURĂ

Datorită materiilor prime naturale, magnezita și lemnul, pot să apară diferențe de culoare și structură. În cazul plăcilor de format pătrat, trebuie respectată direcția de montaj (direcția de așezare a fibrei), marcată cu o săgeată pe spatele plăcii.

Produsele cu clasa de reacție la foc A2 au o neomogenitate mai ridicată a densității structurii fibroase pe suprafața plăcii în comparație cu produsele standard. Plăcile acustice cu structura fibroasă tip Macro, Superfine, Fine, Fine A2 și Superfine A2 pot fi vopsite de mai multe ori fără să-și piardă caracteristicile excelente de absorbție acustică.

CALITATEA VOPSELEI

Pentru colorarea panourilor acustice HERADESIGN® în alb standard se folosește o vopsea de dispersie pentru interior iar pentru tonurile naturale standard, culorile pastelate și culorile pline se folosesc vopsele de silicat pe bază de sticlă apoasă de potasiu cu aditiv de liant organic. Pentru aplicații cu o umiditate relativă permanentă între 80% și 90%, se va utiliza vopseaua cu aditiv BFA.

Pentru aplicațiile exterioare sub un acoperiș sau ferite de intemperii este obligatoriu să se utilizeze versiunea cu vopsea pentru exterior.

CONDIȚII DE DEPOZITARE ȘI MONTAJ

Montarea plăcilor acustice HERADESIGN® face parte din lucrările de interior, de finisaj uscat și trebuie efectuată numai în condiții de umiditate și temperatură controlate.

Toate lucrările de construcții sau de amenajări interioare generatoare de praf trebuie să fie finalizate, înainte de începerea montajului propriu-zis. Este imperativ să se evite pătrunderea umezelii sau a apei de la precipitații. Înainte de a începe lucrările de montaj, asigurați-vă că anvelopa clădirii este închisă și că toate lucrările de turnare a șapei și de aplicare a tencuielilor umede au fost finalizate de cel puțin 14 zile.

Toate activitățile de construcție care generează praf trebuie să fie finalizate înainte de începerea instalării. Depozitați panourile în poziție orizontală și protejați-le împotriva umezelii și a murdăriei. Ambalajul nu protejează produsele împotriva ploii.

Produsele HERADESIGN® trebuie să fie instalate în condiții de strictă conformitate cu instrucțiunile de montaj, de utilizare și de depozitare ale Knauf Ceiling Solutions. Instalați panourile numai în încăperi în care sunt îndeplinite și asigurate următoarele condiții:

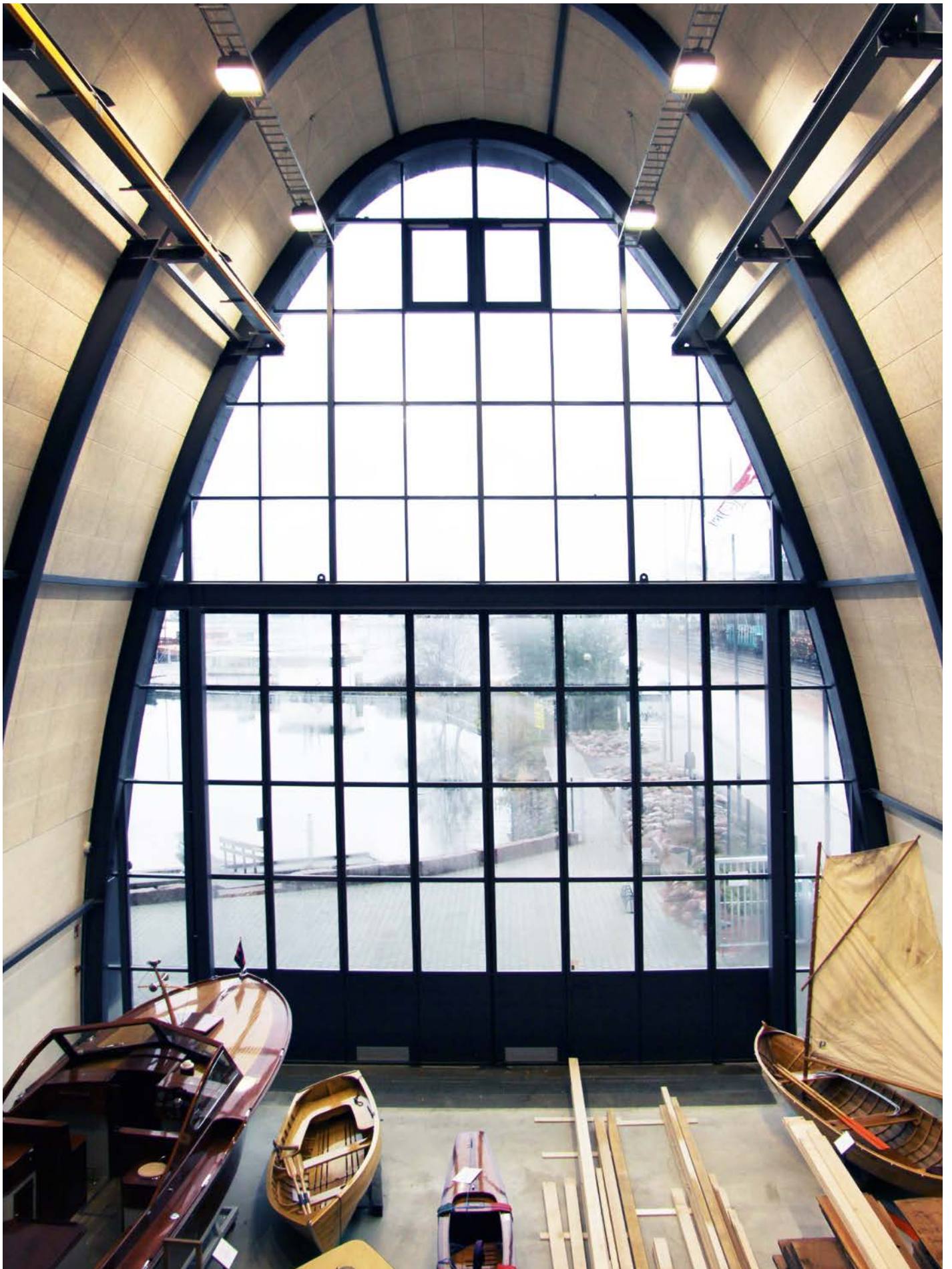
- Pentru încăperi încălzite sau cu aer condiționat: umiditate relativă max. 75% și temperatură min. + 7° C.
- Pentru încăperi neîncălzite: umiditate relativă max. 85% și temperatură min. + 5° C.

LIMITE DE APLICARE

Plăcile acustice HERADESIGN® sunt acoperite cu straturi cromatice speciale de vopsea și sunt adecvate pentru aplicații cu o umiditate relativă permanentă a aerului de până la 90%.



Informații detaliate legate de construcțiile de sistem, avize și montaj găsiți pe pagina de internet: www.knaufceilingssolutions.com



01 Centrul pentru bărci din lemn Kotka, Finlanda,
HERADESIGN® Fine

YOUR CEILING
OUR SOLUTIONS

Knauf Ceilings Solutions GmbH & Co. KG

Elsenthal 15
94481 Grafenau, Germany
Phone: +49 8552 422-0
Fax: +49 9323 318-881-856
www.knaufceilingsolutions.com
E-Mail: info.kcs@knauf.com

Registered court: Passau district court
Registration No.: HRB 1023
VAT No. pursuant to § 27a of the German VAT Act
(Umsatzsteuergesetz): DE131249009
Managing Director:
Karl Wenig