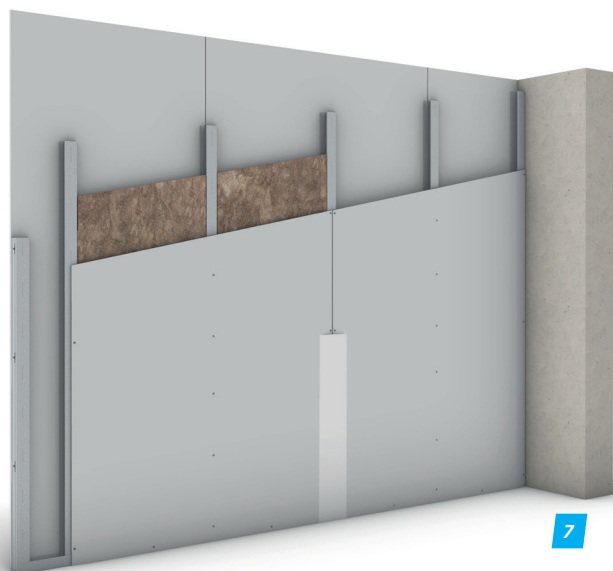
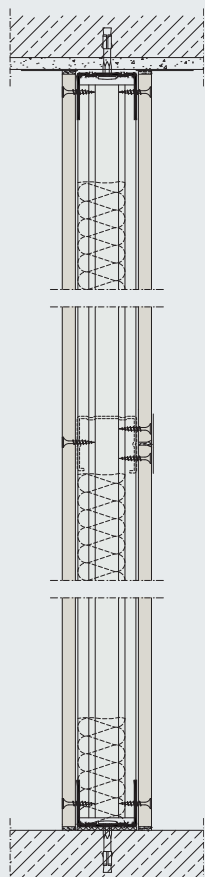
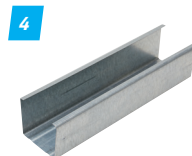
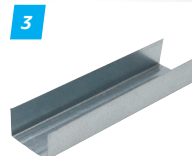
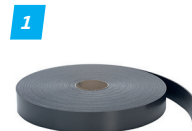




AVIS TECHNIQUE 2022-A-045B Rev.1



1. Bande d'étanchéité
2. Cheville adaptée au support
3. Profilés horizontaux UW
4. Profilés verticaux CW
5. Isolation facultative
6. Plaque Standard 13 AK
7. Vis rapides 25 mm



Description

La cloison de séparation est constituée d'une structure métallique et est recouverte de chaque côté d'une couche de plaques de plâtre du type Standard. Fixer les profilés UW sur lesquels la bande d'étanchéité est collée, sur le sol et au plafond à l'aide de chevilles adaptées au support. Placer les profilés du type CW tous les max. 600 mm. Laisser un jeu de 10 mm entre le profilé CW et le profilé UW supérieur. Facultativement une isolation en laine minérale, laine de verre ou laine de roche, peut être placée entre les profilés métalliques CW. Fixer la couche de plaque de plâtre à l'aide de vis de 25 mm tous les 250 mm. En cas d'utilisation de plaques qui ne font pas la hauteur des locaux, et donc présence de joints horizontaux, protéger chaque joint à l'aide d'un profilé CW du côté de l'ossature, et décaler les bords transversaux des couches de plaques d'au moins 400 mm.

Les joints entre les plaques apparentes, seront parachevés à l'aide d'un enduit de jointoiment à base de poudre Knauf ou d'une pâte de jointoiment prête à l'emploi Knauf et d'une bande d'armature du type Knauf. Les raccords de rive et les têtes de vis sont recouverts par un enduit de jointoiment à base de poudre Knauf ou une pâte de jointoiment prête à l'emploi Knauf.

Système W111	Proposition Knauf
Résistance au feu	EI 30
Affaiblissement acoustique [dB]	min. 42 (-3;-10) avec isolation
Épaisseur [mm]	75/100/125
Nombre de plaques	1+1
Types de plaques	A 13 / A 13
Isolation [mm]	Isolation facultative en laine minérale : Laine de roche - à partir de 40 mm Laine de verre - à partir de 40 mm
Entraxes vis [mm]	250 / 250
Hauteur max. [mm]	Max. 5000 + voir page 2
Entraxes profilés [mm]	max. 600 mm

Cloison de séparation EI 30 - 1x Standard A 12,5 mm

Produits	
Plaques [mm]	Standard A 12,5 mm
Montants [mm]	CW 50/75/100
Profilés de rive [mm]	UW 50/75/100
Isolation	P. ex. Rock4All P. ex. Acoustifit
Vis	Vis rapides 25 x 3,5 mm
Bande de renfort	Bande en fibre de verre Bande papier
Enduit de jointoiment	EasyFiller 45x Jointfiller Plus Fill & Finish Light Uniflott
Enduit de finition	Fill & Finish Light Filler to finish F2F
Bande de séparation	Trenn-fix
Découplage profilés	Bande d'étanchéité

Profilés Knauf	Entraxes montants [mm]	Hauteur maximale [m]	
		Domaine d'application I	Domaine d'application II
CW 50	600 mm	3,20	-
	400 mm		3,85
	300 mm		4,00
CW 75	600 mm		4,00
	400 mm		4,35
	300 mm		4,85
CW 100	600 mm		5,00
	400 mm		5,00
	300 mm		5,00

Système Knauf W111 - hauteurs maximales - Cloison EI 30**Domaine d'application I :**

Locaux à faible fréquentation : habitations, hotels, bureaux et hôpitaux, halls et couloirs inclus.

Domaine d'application II :

Locaux à forte fréquentation : salles d'attente, écoles, auditoriums, salles d'exposition,... et locaux avec des différences de niveau du sol > 1 m

ISOLATION

Facultativement une isolation en laine minérale (laine de verre ou laine de roche), peut être placée entre les profilés métalliques CW. Par exemple, laine de verre Knauf Insulation Acoustifit ou laine de roche Knauf Insulation Rock4All. Avantages : isolation acoustique et thermique.

REMARQUES

Locaux humides (humidité modérée et temporaire) et/ou exposés aux chocs

Dans les locaux humides, prévoir des plaques de plâtre imprégnées Knauf Hydro (type H2). En cas de cloisons pouvant être exposées aux chocs, nous recommandons l'utilisation de plaques de plâtre à haute dureté Knauf Diamond Board (type DFH2IR) ou Knauf Diamond Board One (type DFH1IR).

Autres plaques autorisées : Standard (A) - Hydro (H2) - Résistante au feu (DF) - Soundshield (D) - Diamond Board (DFH2IR) - Diamond Board One (DFH1IR) - Silentboard (DF) - Vidiwall (GF-C1-I-W2) - Drystar (GM-FH1IR) - Aquapanel Indoor.

Pour plus de renseignements sur la mise en oeuvre du système résistant au feu, voir l'avis technique 2022-A-045B Rev.1 et/ou notre [brochure W11](#).

Knauf

Rue du Parc Industriel 1, B-4480 Engis

Service technique

Tel.: +32 (0) 4 273 83 02

technics@knauf.be

www.knauf.com

Fiche feu / Cloison de séparation résistante au feu EI 30 - 1x Standard A 12,5 mm

ATTENTION :

Cette fiche est destinée à l'information de notre clientèle. Elle annule toutes les précédentes. Les données correspondent à l'état le plus récent de nos connaissances, mais ne sauraient en aucune façon engager notre responsabilité. Nous vous recommandons de prendre contact avec notre service technique afin de vérifier l'exactitude des informations. Tous droits réservés. Les modifications, reproductions photomécaniques, même si elles sont faites par extrait, nécessitent l'autorisation expresse de Knauf.

Les propriétés constructives, statiques et physiques des systèmes Knauf ne peuvent être garanties qu'à condition d'utiliser exclusivement des composants des systèmes Knauf ou des produits recommandés par Knauf.

Build on us.