



Droogbouw

E112a.be

Technische fiche 08/2020



REVO 18 Variant standaard niet-brandwerend

Inspectieluik voor universeel gebruik in alle plafond- en wandsystemen

Productbeschrijving

Inspectieluik voor plafonds, voorzetwanden en wanden zonder vereisten inzake brandwerendheid en geluidsisolatie.

REVO 18 Variant bestaat uit:

- Kader in geanodiseerd aluminium
- Deksel dat geopend en volledig verwijderd kan worden
- Beschikbaar naar keuze als gekleefde of geschroefde Diamond Board-gipsplaat (van 200 x 200 mm tot 600 x 600 mm)
- Bij meer dan 600 mm worden de platen op het deksel geschroefd
- Bij meer dan 800 mm wordt het deksel versterkt met profielen
- Opening en sluiting door eenvoudig drukken (push to open)

Het versterkingssysteem en de speciale voetstukken van het deksel maken een perfect vlak geheel mogelijk.

Wanneer het luik gesloten is, blijft slechts een randvoeg van 1,5 mm rondom zichtbaar.

Eigenschappen en voordelen

- Eén enkel luik voor toegang tot het plafond of de wand
- Geschikt voor een bekleding van 15 mm of 18 mm
- Deksel voorzien van een Diamond Board-plaat DFH2IR
- Om het luik te openen is slechts een kleine ruimte noodzakelijk in het plenum (≥ 30 mm)
- Kan na de plaatsing van de bekleding worden geïnstalleerd
- Mogelijkheid om het deksel van de luiken voor (voorzet) wanden te betegelen

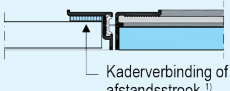
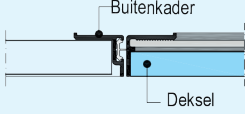
Toepassingsgebied

Universeel gebruik voor plafond en wand, bv.:

- Plafond en verlaagd plafond
- Voorzetwand - technische schachtwand
- Scheidingswand

Aanbrengen

Installatie

Montage	
15 mm	
18 mm	

1) Kaderverbinding of afstandstrook inbegrepen bij levering als ze besteld werden als extra uitrusting.

Opmerkingen	<p>Op de inspectieluiken voor plafondmontage zijn de scharnieren en de sluiting altijd aan de lange kant gemonteerd. Op de inspectieluiken voor wanden en voorzetwanden bevindt het sluitsysteem zich altijd bovenaan en het scharniersysteem onderaan. De lengte van de benodigde schroeven wordt bepaald door de dikte van de bekleding.</p> <p>Minstens:</p> <ul style="list-style-type: none"> ■ 2 schroeven per kant bij afmetingen < 500 x 500 mm ■ 3 of 4 schroeven per kant bij afmetingen $\geq 500 \times 500$ mm <p>Max. afstand tussen de schroeven: 200 mm. Plaatnaden zijn toegestaan vlak bij het luik. Neem de bijgevoegde montage-instructies in acht die bij het luik zijn gevoegd. Respecteer de meest recente montage-instructies voor plafonds, wanden en voorzetwanden van Knauf.</p>
-------------	---

- Gebruik de Rida Rapid Teck zelfborende schroeven of de Diamond Screw XTB-schroeven voor de bevestiging van het kader aan de ondergrond.
- Het inspectieluik kan op hetzelfde ogenblik worden geïnstalleerd als de plaatsing van de platen of wanneer de bekleding wordt aangebracht.
- De uitsparing 12 mm groter uitzagen dan de afmeting van het toegangspaneel (= mangat).
- De verstevigingen (CD- of CW/UW-profielen) aanbrengen in overeenstemming met de afmetingen van de inspectieluiken. De afstanden tussen de uitsparing, de bestaande structuur en de extra verstevigingen (minimum 30 mm en maximum 100 mm) respecteren.
- Bij de montage in plafonds 4 extra starre afhangers toevoegen in de 4 hoeken van het inspectieluik. Extra afhangers zullen nodig zijn ter versteviging van de ter hoogte van de opening doorgesneden draagprofielen.
- Plaats het buitenkader van het inspectieluik in de opening op de bekleding, aligneer het en schroef het vast. Breng vervolgens het binnenkader in en controleer of het openen en sluiten goed werkt.
 - Als de afstand tussen de technische installaties in het plafond of aan de achterkant van de wand en de gipsplaat minder dan 200 mm bedraagt, moet de installatie van het buitenkader gelijktijdig met de plaatsing van de plaat gebeuren.
 - Bij inspectieluiken in muren moet een speling van ≥ 30 mm worden verzekerd in het bovenste derde deel achteraan het luik om de opening van het binnenkader mogelijk te maken.

Naargelang van het constructietype en de installatieomstandigheden van de inspectieluiken zullen extra profielen noodzakelijk zijn (zie schematische tekeningen).

Installatie van het luik achteraf

De plaat op de juiste afmetingen uitsnijden. Een kader bestaande uit UW- of CW-profielen rondom rond de opening vastschroeven. Dit kader met behulp van snelbouwschroeven vastzetten (onderlinge afstand tussen de schroeven ≤ 150 mm). Zie voorbeelden hieronder.

Afwerking

Nadat u op de uitsnijdingen van de plaat Knauf Primer universeel hebt aangebracht, vult u de ruimte tussen het buitenkader en de plaat met Knauf Uniflott. Afwerking F2a: Het is niet nodig om aan het binnenkader een extra afwerkingslaag aan te brengen wanneer de afwerkingsplaat gelijmd en ingezet is. Wordt de plaat aan het kader geschroefd, dient u de schroefkoppen te vullen volgens hetzelfde procedé als de wand. Afwerking F2b: Een fijne laag van het afwerkingsproduct toevoegen. Afwerking F3: Op aanvraag.

Reiniging

Het buitenkader en in het bijzonder het binnenkader degelijk schoonmaken. Het luik sluiten na het plamuren.

Schilderwerk en bekledingen

Instructie voor de schilder

Het buiten- en binnenkader moeten afzonderlijk worden geschilderd (het binnenkader uitnemen) zodat er geen verf tussen de twee kaders terecht komt. De kaders met zorg schoonmaken alvorens ze terug te plaatsen.

Te betegelen inspectieluiken

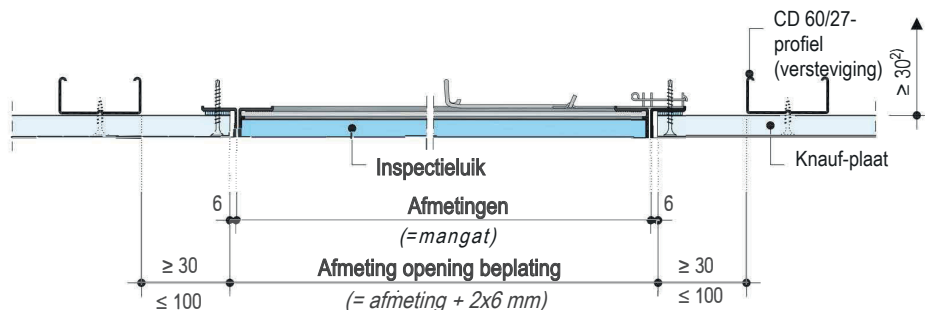
Breng alleen betegeling aan die in dunbed is verlijmd. Vul de voeg tussen de bekleding en het buitenkader na installatie van het binnenkader.

Installatie in een Knauf-plafond

E112a.be-V1

bv. versie 15 mm - zonder dichting, verticale doorsneden

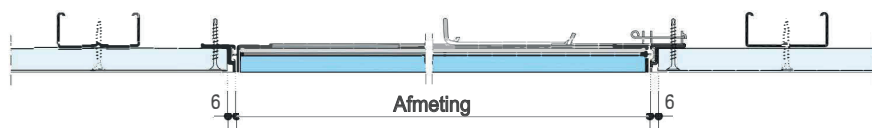
Schematische tekening, afmetingen in mm



²⁾ Afstand ten opzichte van de ruwe vloerplaat/installatie

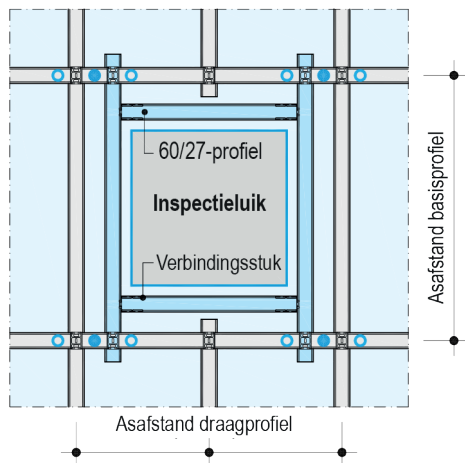
E112a.de-V2

bv. wand, versie 18 mm - met dichting, verticale doorsneden

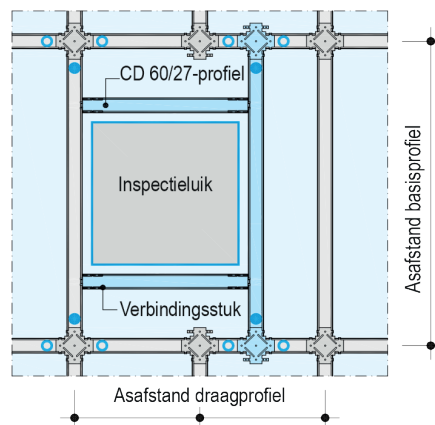


Installatie in een plafond/verlaagd plafond

Metalen geraamte met dubbele structuur (bv. D112.be)



Metalen geraamte met vlakke structuur (bv. D113.be)



Extra profielen

4 extra ophangpunten (bv. Nonius afhanger)

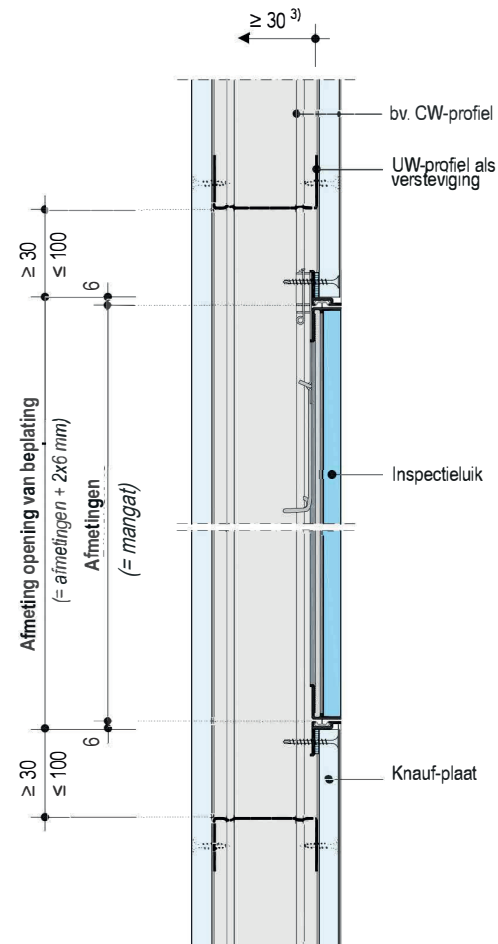
Alternatieve afhangers

Gebruik kruisverbindingen om de extra profielen te bevestigen. Andere afhangers zijn noodzakelijk indien de draagprofielen gewijzigd zijn.

Installation dans une cloison / contre-cloison Knauf

E112a.be-V3

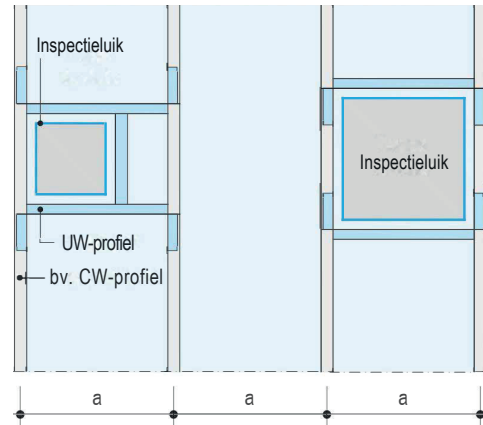
bv. wand, versie 15 mm – met dichting, verticale doorsneden



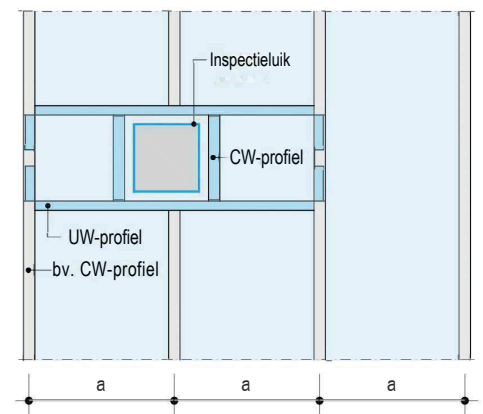
³⁾ Spelingen in functie van het type paneel

Afmetingen in mm

CW-profielen niet onderbroken



CW-profielen onderbroken + versterkingsprofielen



Extra profielen

Assortiment

Omschrijving	L x B (mm)	Gewicht kg/st	Conditionnement	Artikelnr.	EAN-code
REVO 18 Variant	200 x 200	1,4	1 st	00111881	4003982203212
	300 x 300	2,3		00111882	4003982203229
	400 x 400	3,2		00111883	4003982203236
	500 x 500	4,4		00111884	4003982203243
	600 x 600	6,4		00111885	4003982203250
	Fix*			00111894	4003982203847
	900 x 900	15,5		00111889	4003982203298
	Fix**			00112542	4003982204288

Vereiste specificaties bij bestelling

- Afmetingen van het inspectieluik breedte x lengte
- Dikte van de bekleding en type plaat
- Betegelde inspectieluiken: specificeer de afmetingen (B x L), breedte van de voeg, dikte van de tegellijm, dikte van de bekleding en de betegeling (de exacte afmeting wordt bepaald door het type betegeling)

Aanvullende opties/maatwerk

- Tussenafmeting
- Lucht- en stofdicht (EN 1026+12207 klasse 3, over-/onderdruk)
- Cilinderslot voor inspectieluik

Contacteer ons

Technische dienst

▶ Tel.: +32 (0) 4 273 83 02

▶ technics@knauf.be

▶ www.knauf.be

Knauf Rue du Parc Industriel 1, B-4480 Engis

OPGELET:

Deze technische fiche heeft tot doel onze klanten te informeren. Ze doet alle vorige versies teniet. De gegevens stemmen overeen met onze meest recente staat van kennis, maar wij kunnen er nooit aansprakelijk voor worden gesteld. Voor de meest recente versie van dit document, gelieve onze website te raadplegen. Wij raden u aan contact op te nemen met onze technische dienst om de juistheid van de informatie te controleren. Alle rechten voorbehouden. Wijzigingen en overname van fotomateriaal, zelfs gedeeltelijk, vereisen de uitdrukkelijke toestemming van Knauf.