

Placa de Cimento AQUAPANEL® Universal

A placa ideal para aplicações em construção interna e externa.

Descrição

A Placa de Cimento AQUAPANEL® Universal com 8 mm de espessura (*) é uma placa construtiva resistente à água, reforçada com uma malha de fibra de vidro incorporada em suas faces frontal e posterior. Oferece todos os benefícios de um sistema de construção a seco.

As bordas longitudinais são cortadas em esquadro e reforçadas para proporcionar maior resistência (tecnologia EasyEdge™).

Esta placa fina e extremamente leve proporciona uma base sólida e de fácil instalação para aplicações tanto internas quanto externas. A Placa de Cimento AQUAPANEL® Universal de 9 mm é não combustível.

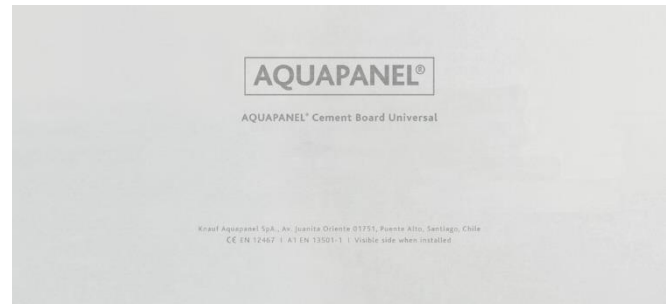
Características

- Material fino e leve, fácil de manusear e instalar Resistente al agua
- Resistente à água
- Resistente ao mofo
- Superfície ideal para revestimentos cerâmicos e outros acabamentos
- Leve e não combustível
- Pode ser cortada por meio da técnica de “marcar e quebrar” (*score and snap*)
- Flexível em estado seco – raio de curvatura ≥ 1 m

(*) Dependendo dos requisitos específicos do projeto, deve-se avaliar o uso da Placa de Cimento AQUAPANEL® Indoor de 12,5 mm ou da Placa de Cimento AQUAPANEL® Outdoor de 12,5 mm para aplicações internas e externas.

Dados técnicos

Comprimento (mm)	2.400
Largura (mm)	1.200
Espessura (mm)	8
Radio mínimo de curvatura (m)	1
Peso (kg/m ²)	Aprox. 8,5
Densidade aparente seca (kg/m ³)	>760
Resistência à flexão (segundo EN 12467) (MPa)	≥ 7
pH	12



Aplicação

A Placa de Cimento AQUAPANEL® Universal com 8 mm de espessura (*) é utilizada em construções internas e externas.

Em aplicações internas, é utilizada em tetos e como placa base para revestimentos cerâmicos em paredes (também permite outros tipos de acabamentos).

Em aplicações externas, seu uso é diverso, podendo ser:

1. Aplicada diretamente em estruturas de aço com painel OSB como substrato.
2. Utilizada como revestimento sobre subestruturas de aço ou madeira, por exemplo, em projetos de renovação sobre suportes de concreto, tijolo ou blocos.
3. Aplicada em revestimentos de pequena escala, como revestimento de vigas, dutos, fachadas verticais, sistemas de ar-condicionado ou outras áreas similares.
4. Em geral, seu uso em áreas externas é limitado a superfícies verticais em edificações de baixa altura (aprox. 12 m).

Transporte e armazenamento

Transportar sempre as placas na posição vertical, utilizando um carrinho porta-placas ou sobre pallet com empilhadeira.

- Ao apoiar as placas, garantir que os cantos e as bordas não sofram danos.
- A superfície de apoio deve ser capaz de suportar o peso das placas.
- A Placa de Cimento AQUAPANEL® Universal 8 mm deve ser protegida da umidade e das condições climáticas antes da sua instalação.
- As placas que tenham sido umedecidas devem ser colocadas na posição horizontal e secas em ambas as faces antes do uso.
- Permitir que as placas se aclimatem à temperatura e às condições de umidade do ambiente antes da instalação
- A temperatura ambiente, do material e do substrato não deve ser inferior a +5 °C.

Forma de fornecimento

Espessura (mm)	Dimensões (mm)	Placas/Pallet	Superfície/Pallet	Peso / Pallet	Código de produto
8	900 x 2.400	80 unidades	172,8 m ²	1.958,4 kg	525131
8	1.200 x 2.400	60 unidades	172,8 m ²	1.958,4 kg	511836

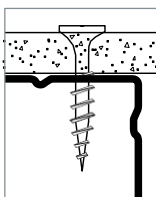
Manuseio e instalação

A Placa de Cimento AQUAPANEL® Universal de 8 mm é fixada a uma subestrutura de revestimento ou a painéis OSB sobre estrutura leve de aço em aplicações externas, e a uma estrutura de perfis metálicos ou de madeira em aplicações internas. A subestrutura deve ser selecionada de acordo com os requisitos estruturais.

- **Tempo de instalação – parede:** aprox. 15 min/m² (inclui fixação com parafusos e tratamento de juntas).
- **Tempo de instalação – teto:** aprox. 18 min/m² (inclui fixação com parafusos e tratamento de juntas).

O espaçamento entre perfis não deve exceder 400 mm em paredes internas e não deve ultrapassar 300 mm em aplicações externas e tetos internos.

Quando a Placa de Cimento AQUAPANEL® Universal de 8 mm for utilizada para revestimentos de pequena escala ou como aplicação direta sobre estruturas de *Light Steel Framing* (LSF) com OSB como substrato, o espaçamento entre montantes deve ser calculado de forma independente, de acordo com o projeto.



Adicionalmente, devem ser seguidas as recomendações do fabricante ou as instruções do fornecedor do sistema (estrutura de aço / OSB), por exemplo, no que se refere à proteção contra intempéries.

Considerações gerais:

- Deve-se utilizar o Parafuso AQUAPANEL® Maxi para a fixação da Placa de Cimento AQUAPANEL® Universal de 8 mm à subestrutura.
- A distância máxima entre parafusos é de 170 mm.
- Não se recomenda escarear completamente os parafusos; a cabeça deve permanecer ligeiramente saliente em relação à superfície da placa.
- Em aplicações externas, deve-se aplicar um revestimento superficial (por exemplo, pintura ou um sistema de revestimento contínuo adequado). Um sistema de revestimento apropriado pode atuar como proteção contra intempéries e atender aos requisitos da EAD 040083-00-0404.

Considerações técnicas:

Aplicações em paredes

Externas:

Devem ser considerados os seguintes requisitos e limitações para a aplicação da Placa de Cimento AQUAPANEL® Universal de 8 mm em revestimentos:

- As subestruturas devem ser suficientemente estáveis para suportar o peso da placa e as cargas adicionais exigidas.
- A carga característica máxima de vento (*w_e*) deve corresponder à indicada na tabela a seguir (**).

we (kN/m ²)	Espaçamento entre montantes	
	Espaçamento dos parafusos (mm)	
	200	300
100	1,77	1,11
110	1,60	1,07
120	1,47	0,98
130	1,36	0,91
140	1,26	0,84
150	1,18	0,78
160	1,10	0,74
170	1,04	0,60

Internas:

Devem ser considerados os seguintes requisitos e limitações para a aplicação da Placa de Cimento AQUAPANEL® Universal de 8 mm em paredes internas:

- Em aplicações de paredes internas, a Placa de Cimento AQUAPANEL® Universal de 8 mm é utilizada como base para revestimentos cerâmicos. Em caso de utilização de outros sistemas de acabamento (gesso/massa), deve-se verificar a compatibilidade dos produtos. Devem ser seguidas as instruções do fabricante do sistema de revestimento.
- A altura máxima permitida da parede é de 2.750 mm.
- O peso do revestimento cerâmico está limitado a um máximo de 30 kg/m² de parede.
- O espaçamento entre montantes não deve exceder 400 mm.

Considerações técnicas (Continuação)

Aplicações em tetos internos

Devem ser considerados os seguintes requisitos e limitações para a aplicação da **Placa de Cimento AQUAPANEL® Universal** de 8 mm em tetos internos:

- Em aplicações de tetos internos, a Placa de Cimento AQUAPANEL® Universal de 8 mm é utilizada como substrato para um acabamento em gesso adequado ou pintura.
- O espaçamento entre montantes não deve exceder 300 mm.

(**) Nota: Estes valores são fornecidos apenas como referência para fins de dimensionamento preliminar. Posteriormente, devem ser verificados por meio de um cálculo estrutural específico do projeto, conforme as normas e diretrizes locais aplicáveis. A seleção da subestrutura, ancoragens e demais elementos de fixação (por exemplo, fixações angulares) para a transmissão de cargas à estrutura principal deve ser realizada exclusivamente com base nesse dimensionamento estrutural específico do projeto.



Videos sobre os sistemas e produtos Knauf podem ser encontrados no seguinte link:
youtube.com/knaufbrasil



Conheça nossos cursos e construa seu futuro profissional. Acesse:
akademia-knauf.com.br



Para mais informações, acesse:
www.knauf.com



cesse nossas redes sociais:
Instagram: [@knaufbr](https://www.instagram.com/knaufbr)
Facebook: [/knaufdobrasil](https://www.facebook.com/knaufdobrasil)
LinkedIn: [/knauf-do-brasil](https://www.linkedin.com/company/knauf-do-brasil)



[knauf.com](https://www.knauf.com)

AQUAPANEL®

AQUAPANEL® es un sistema constructivo tecnológicamente avanzado. Al tratarse de un sistema, implica un proceso claro paso a paso, desde la concepción del diseño hasta la finalización del proyecto. Los paneles de cemento AQUAPANEL®, sus accesorios y servicios funcionan de manera integrada, garantizando que su proyecto se ejecute conforme a lo planificado. AQUAPANEL® es una marca registrada. Nos reservamos el derecho a realizar modificaciones técnicas. Solo son válidas las instrucciones impresas vigentes. Nuestra garantía se limita expresamente a nuestros productos en condiciones óptimas. Las propiedades constructivas, estructurales y físico-constructivas de los sistemas Knauf solo pueden garantizarse mediante el uso exclusivo de componentes del sistema Knauf u otros productos expresamente recomendados por Knauf. Los consumos de aplicación y las cantidades de suministro se basan en datos empíricos, los cuales no son fácilmente transferibles a condiciones o aplicaciones distintas. Todos los derechos reservados. Cualquier modificación, reimpresión o reproducción, incluso parcial, requiere la autorización expresa de Knauf Aquapanel GmbH & Co. KG, Zur Helle 11, 58638 Iserlohn, Alemania.