

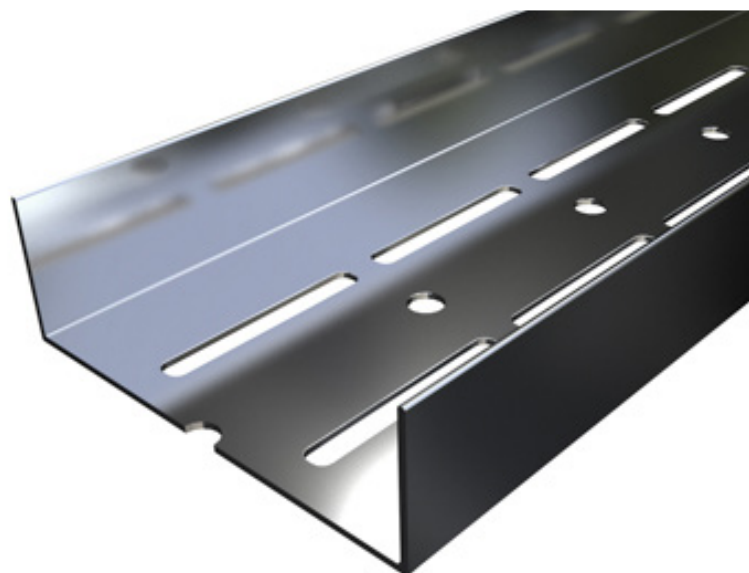
KNAUF

Profili asolati ad U

Orditure per applicazioni particolari

Orditure

10/2025



Descrizione

Profilo metallico asolato per applicazioni particolari, idoneo per la realizzazione di porte in sistemi a secco Knauf. Tutte le orditure Knauf sono conformi alle norme di prodotto UNI EN 14195-2005 e DIN 18182-1 per misure, identificazione materiale, controllo e contrassegno. Le orditure Knauf sono realizzate in acciaio di tipo S250GD+Z275, avente un carico di snervamento ≥ 250 N/mm², conforme alla norma europea UNI EN 10346-2009. Rivestimento in Zinco, conforme alla norma UNI EN 10346, con qualità Zn 99%. Tutte le superfici delle orditure sono protette da passivazione e oliatura in profilatura.

STOCCAGGIO

È consigliato lo stoccaggio in magazzini coperti e chiusi. Nell'eventualità di stoccaggio all'aperto porre i pacchi leggermente inclinati, al fine di consentire il deflusso dell'acqua piovana, e protetti con fogli di polietilene ventilati per evitare fenomeni di condensa.

CODICI ARTICOLO

| | | |
|---------------------------------------|-------------------|-------------|
| Profilo asolato ad U 40/50/40 | Lunghezza 3000 mm | Art. 3345 |
| Profilo asolato ad U 40/75/40 | Lunghezza 3000 mm | Art. 3355 |
| | Lunghezza 3500 mm | Art. 3357 |
| Profilo asolato ad U 40/100/40 | Lunghezza 3000 m | Art. 3364 |
| | Lunghezza 3500 mm | Art. 3366 |
| Profilo asolato ad U 40/125/40 | Lunghezza 4000 mm | Art. 7930 |
| Profilo asolato ad U 40/150/40 | Lunghezza 4000 mm | Art. 140469 |

Build on us.

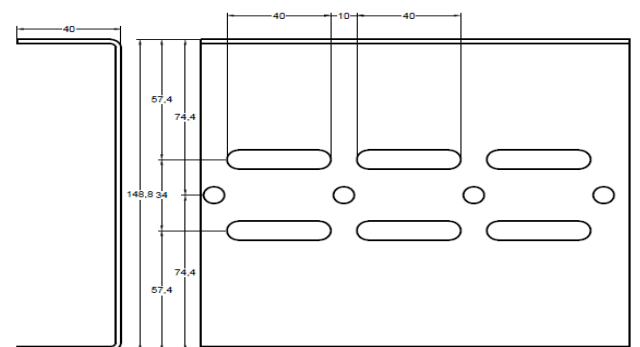
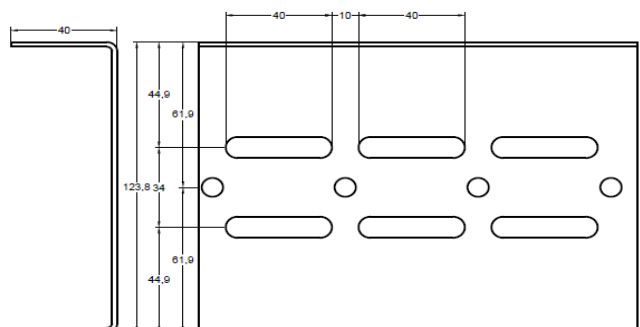
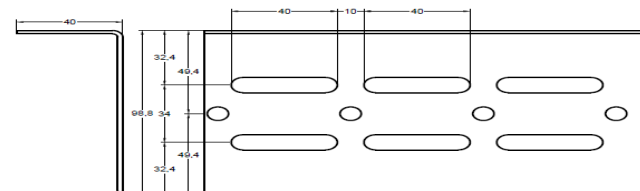
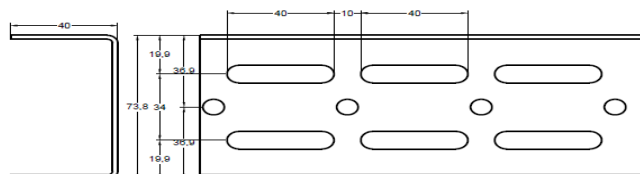
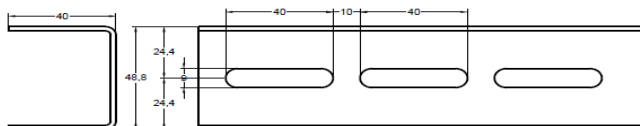
Caratteristiche

- Incombustibile;
- Profilo asolato per realizzare porte in sistemi a secco Knauf
- Profilo idoneo per il rinforzo di pareti W111/W112 senza collegamento a soffitto.

Per maggiori informazioni consultare la scheda tecnica di sistema Knauf W11.

Il nome del prodotto riportato sulla presente scheda tecnica è da considerarsi una denominazione commerciale. Il nome originale del prodotto, riportato sull'etichetta e sulle Dichiarazioni di Prestazione è UA-Profile, ed è prodotto da Richter System, azienda del Gruppo Knauf.

Dimensioni geometriche e caratteristiche meccaniche



U 40/50/40

| | |
|------------------|----------------------|
| Area sezione | 2,10 cm ² |
| Inerzia maggiore | 9,32 cm ⁴ |
| Inerzia minore | 3,57 cm ⁴ |

U 40/75/40

| | |
|------------------|-----------------------|
| Area sezione | 2,38 cm ² |
| Inerzia maggiore | 22,88 cm ⁴ |
| Inerzia minore | 3,99 cm ⁴ |

U 40/100/40

| | |
|------------------|-----------------------|
| Area sezione | 2,83 cm ² |
| Inerzia maggiore | 45,84 cm ⁴ |
| Inerzia minore | 4,50 cm ⁴ |

U 40/125/40

| | |
|------------------|-----------------------|
| Area sezione | 3,28 cm ² |
| Inerzia maggiore | 78,66 cm ⁴ |
| Inerzia minore | 4,86 cm ⁴ |

U 40/150/40

| | |
|------------------|------------------------|
| Area sezione | 3,73 cm ² |
| Inerzia maggiore | 122,70 cm ⁴ |
| Inerzia minore | 5,14 cm ⁴ |

Note

Utilizzare fissaggi del tipo "punta Teks" per collegare le lastre in gesso rivestito all'orditura metallica. Per l'ancoraggio del profilo su struttura utilizzare squadrette per profilo asolato, codici articolo 3455, 3456, 58605, 58606.

Sede
Knauf di Knauf S.r.l. s.a.s.
Castellina Marittima (PI)
Tel. 050 69211
Fax 050 692301

Stabilimento Sistemi a Secco
Castellina Marittima (PI)
Tel. 050 69211
Fax 050 692301

Stabilimento Intonaci
Gambassi Terme (FI)
Tel. 050 69211
Fax 050 692301

Knauf Milano
Rozzano (MI)
Tel. 02 52823711

Knauf Pisa
Castellina Marittima (PI)
Tel. 050 69211

Tutti i diritti sono riservati ed oggetto di protezione industriale. Le modifiche dei prodotti illustrati, anche se parziali, potranno essere eseguite soltanto se esplicitamente autorizzate dalla società Knauf di Knauf S.r.l. s.a.s. di Castellina Marittima (PI), che, pertanto, non risponde di un eventuale uso improprio degli stessi. Tutti i dati forniti ed illustrati sono indicativi e la società Knauf si riserva di apportare in ogni momento eventuali modifiche che riterrà opportune, in conseguenza delle proprie necessità aziendali e dei procedimenti produttivi.