

ISOLERINGSGUIDE SVERIGE

Välj hållbara, obrännbara
isoleringslösningar med hög prestanda.



Värmeisolering



Brandklass A1



Ljudisolering



Sparar energi



Hållbarhet



Fuktresistens



challenge.
create.
care.

INNEHÅLL



VI ÄR EN DEL AV KNAUF-GRUPPEN, EN FAMILJEÄGD, MULTINATIONELL
TILLVERKARE AV BYGGMATERIAL OCH KONSTRUKTIONSSYSTEM

Sidnummer

INLEDNING	En serie produkter med hög prestanda för alla användningsområden	- 6 -
	Vår hållbara, biobaserade bindemedelsteknik	- 6 -
	Obrännbara isoleringslösningar för säkrare byggnader	- 8 -
APPLIKATIONER	Vägg	-10 -
	Tak	- 20 -
	Golv	- 26 -
	Grund	- 28 -
	VVS	- 29 -
	Prestandan hos isolering i glas- och stenvull	- 32 -
	Produktöversikt	- 35 -
	Expertrådgivning och support	- 62 -

*2019 Figures

■ Knauf Group



■ Knauf Insulation

**2018 Figures

€10 Miljarder
*i omsättning



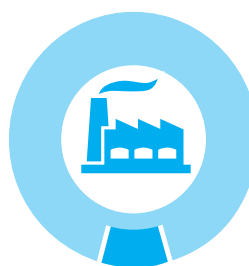
€1.8 Miljarder
i omsättning**

35,000
anställda över hela världen



+5,500
anställda över världen

250
fabriker & kontor



27
fabriker

+ 86
länder



+40
länder

PRODUKTÖVERSIKT

	SIDNUMMER	Vägg								Tak				Golv				VVS	Övrigt		
		Innervägg				Yttervägg				Vindbjälklag - Kallvind	Snedtak - Varmvind	Sandwichsystem - Platta tak	Gröna Taksystem	Avskiljande bjälklag	Mellanbjälklag - Trä	Exponerat undergolv	Platta på mark	Kanalisolering	Tillbehör		
		Akustisk mellanvägg - Träreger	Akustisk mellanvägg - Stålrregel	Brandavskiljandevägg - Träreger	Brandavskiljandevägg - Stålrregel	Trävägg	Stålrregelstomme Industrivägg	Ventilerat Fasadsystem	Putssystem - Renovering & nybyggnad												
Acoustic Roll	36	✓	✓	✓	✓	✓				✓					✓						
Acoustic Skiva	36	✓	✓	✓	✓	✓				✓					✓						
Träreger-skiva	38	✓		✓		✓		✓	✓		✓				✓						
Stålrregel-skiva	40		✓		✓		✓	✓	✓												
Multi Pack Rulle	42									✓	✓										
Träreger-rulle	42	✓		✓		✓				✓	✓				✓						
Byggmatta	42									✓											
Fasadskiva	44					✓	✓	✓													
Distanser & Spikbricka	45																				✓
RainScreen	46							✓													
Putsskiva	48								✓												
Roofmax	50										✓										
Urbanscape	25											✓									
Universalskiva	52			✓	✓	✓			✓			✓		✓	✓						
Stegljudsskiva Plus	54												✓	✓							
Soffit Linerboard (Exponerat undergolv)	55															✓					
Markskiva	56																	✓			
Nätmatta (Power-teK WM 640)	57																			✓	
Duct Slab (Thermo-teK BD 060 Alu)	58																			✓	
Duct Roll (Thermo-teK RL Pro Alu)	59																			✓	
Drev	60																				✓
Thermo Filler	60									✓											
Isolerknivar	61																				✓
Skärbord	61																				✓

EN SERIE PRODUKTER MED HÖG PRESTANDA FÖR ALLA ANVÄNDNINGSSOMRÅDEN

Brandskydd

Se TS- Technical solution hemsida
<https://www.ki-ts.com/sv/vart-erbjudande/vaelj-produkt/index.php>

Sandwichsystem - Platta tak

Roofmax
Se sidan 24

Brandskydd (stålkonstruktioner)

Se TS- Technical solution hemsida
<https://www.ki-ts.com/sv/vart-erbjudande/vaelj-produkt/index.php>

Gröna taksystem

Se Urbanscape hemsida
<http://www.green-urbanscape.com/en/content/knauf-insulation>
Se sidan 25

Ståregelstomme industrivägg

Ståregelskiva
Fasadskiva
Se sidan 14

Ventilerat fasadsystem

RainScreen Slab
Fasadskiva
Se sidan 16

Kanalisering (VVS)

Nätmatta
Duct Slab
Duct Roll
Se sidan 30

Snedtak - Varmvind

Träregelskiva
Träregelrulle
Se sidan 22

Vindbjälklag - Kallvind

Träregelskiva
Träregelrulle
Byggmatta
Multi Pack
Se sidan 20

Innervägg

Acoustic Batt
Acoustic Roll
Träregelskiva
Träregelrulle
Ståregelskiva
Se sidan 10

Yttervägg

Träregelskiva
Träregelrulle
Fasadskiva
Flexible Building Slab
Se sidan 12

Bjälklag

Acoustic Floor Plus
Acoustic Roll
Acoustic Slab
Träregelskiva
Träregelrulle
Multi Pack Rulle
Se sidan 26

Platta på mark

Marks skiva
Se sidan 28

VÅR HÅLLBARA, BIOBASERADE BINDEMEDELSTEKNIK MED BEVISAD PRESTANDA

ECOSE® Technology är vårt revolutionerande, hållbara, biobaserade bindemedel* som används i alla våra glasullsprodukter och i de flesta av våra stenullsprodukter. Bindemedlet, som uppfanns för närmare tio år sedan, är inte bara unikt, utan även helt centralt i vår hållbarhetsstrategi.

DET NATURLIGA VALET – DE 5 FRÄMSTA FÖRDELARNA

ETT NATURLIGT BINDEMEDEL: ECOSE® Technology innehåller inga tillsatser av fenol eller formaldehyd. Naturliga råmaterial ersätter de kemikalier som används i traditionella bindemedel.

LÄGRE ENERGIFÖRBRUKNING: Produkter som tillverkas med ECOSE® Technology är 70 procent mindre energiintensiva i jämförelse med mineralullsprodukter som tillverkas med traditionella formaldehydbaserade bindemedel, vilket ger minskad miljöpåverkan.

BEVISAD HÅLLBARHET: Den överlägsna styrkan i våra biobaserade bindemedel gör produkter tillverkade med ECOSE® Technology mycket hållfasta.

OPTIMAL INOMHUSLUFT: Produkter som tillverkas med ECOSE® Technology bygger på naturliga råmaterial och har uppnått Eurofins Indoor Air Comfort Gold-standard, vilket visar på en hög kvalitet på inomhusluften.

ENKEL HANTERING: Känns mjukare och är enklare att hantera jämfört med våra produkter som tillverkas med kemikaliebaserade bindemedel.

*Bindemedel används i tillverkningen av glas- och stenullsprodukter för att binda samman isoleringstrådarna.



ECOSE®
TECHNOLOGY

HUR KAN DU SE ATT PRODUKTEN HAR TILLVERKATS MED ECOSE TECHNOLOGY?

Produkter som är tillverkade med ECOSE® Technology har en naturligt brun färg så att du både kan se och känna skillnaden.



ALL VÅR GLASULL OCH DE FLESTA AV VÅRA ISOLERINGSLÖSNINGAR I STENULL ÄR TILLVERKADE MED ECOSE® TECHNOLOGY.

with **ECOSE**[®]
TECHNOLOGY



MER INFORMATION FINNS I VÅR VIDEO PÅ
WWW.KNAUFINSULATION.SE



Veolias världsledande anläggning använder den senaste tekniken för att sortera och separera glas på mikronivå med exceptionell exakthet, vilket ger ultrarent returglas för att säkerställa en isolering av högsta möjliga kvalitet. Utrustningen inkluderar vibrerande såll för storlekssortering, magneter för att avlägsna magnetiska material och virvelströmsseparatorer för icke-magnetiska material.

5. ISOLERING MED HÖG PRESTANDA

Detta krossglas smälts ned i en smältugn och bearbetas till glasullsisolering med hög prestanda.

4. KROSSGLAS FÖR SMÄLTNING

Fina partiklar (runt 5 %) skickas till ballastindustrin och ersätter behovet av jungfruråvara från stenbrott. 95 % av glaset bearbetas till krossglas och lämnas till oss på Knauf Insulation precis intill.

1. INSAMLING

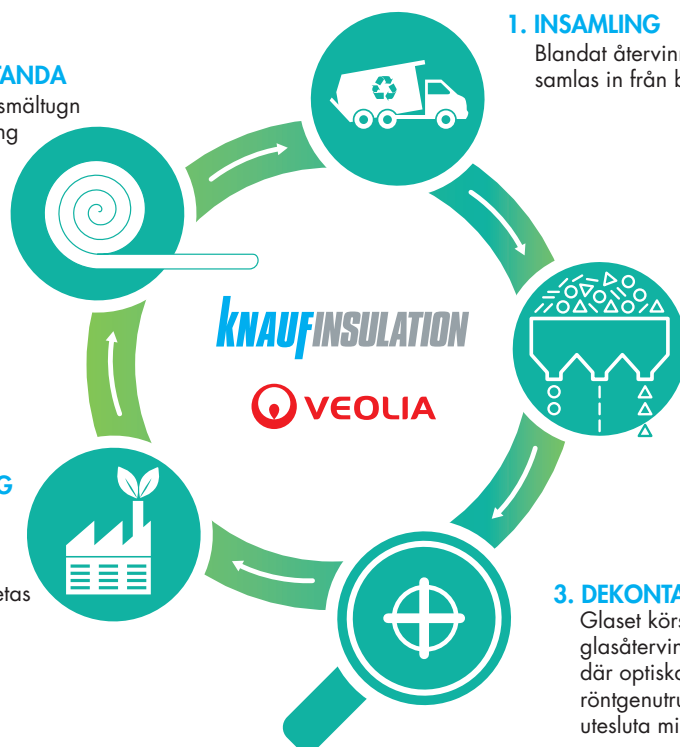
Blandat återvinningsavfall samlas in från bostäder och kontor.

2. SORTERING

Lastbilar kör avfallet till Veolias återvinningsanläggning där glaset sorteras ut.

3. DEKONTAMINERING

Glaset körs till Veolias glasåtervinningsanläggning där optiska sorteringsmaskiner och smart röntgenutrustning undersöker det för att utesluta mikrokontaminering.



VI TILLHANDAHÅLLER OBRÄNNBARA ISOLERINGSLÖSNINGAR FÖR SÄKRARE BYGGNADER



Brandtekniska egenskaper och brandmotstånd är två olika, men mycket viktiga faktorer vid utformningen av en byggnad.

Våra isoleringslösningar i obrännbar mineralull ger bästa prestanda vad gäller både brandtekniska egenskaper och brandmotstånd så att byggingenjörer och byggherrar kan utveckla effektiva och stabila säkerhetsstrategier när de utformar nya byggnader.

BRANDTEKNISKA EGENSKAPER – Hur snabbt utvecklas branden?

Mätning av hur ett material eller system bidrar till brandens utveckling och spridning, i synnerhet i brandens tidigaste faser när utrymning är livsavgörande.

Alla isoleringsmaterial får en Euroklassificering för sina brandtekniska egenskaper enligt BS EN 13501: Brandteknisk klassificering av byggprodukter och byggnadselement. Klassificeringen anger hur mycket "bränsle" ett material tillför till en byggnad och hur det bidrar till brandens utvecklingsfaser när utrymning är livsavgörande.

Tester genomförs för att avgöra materialens prestanda gällande brandbeteende, rökutveckling och brinnande droppar, vilket ger en rad olika klasser, se motstående sida.

De allra flesta av våra produkter är obrännbara och uppnår den högsta kravnivån i det europeiska klassifikationssystemet, Euroklass A1.

Genom att välja obrännbara isoleringsmaterial kan byggingenjörer och arkitekter designa bort brandrisken genom byggmaterialet redan från början. Genom att använda obrännbara material minimeras risken att byggmaterialet bidrar till att branden utvecklas och sprids.

BRANDMOTSTÅND – Hur länge kan konstruktionen stå emot branden?

Mätning av ett materials förmåga att stå emot, och helst även förhindra, brandens framfart från ett område till ett annat.

Byggreglerna kräver vissa byggelement som mellanväggar, skiljeväggar, innertak, bjälklag och pelare för att ge tillräckligt brandmotstånd.

Brandmotståndet anges normalt i antal minuter, till exempel 30, 60 eller 90 minuters brandmotstånd. Dessa klasser gäller byggelementens integritet (E), termiska isolering (I) och bärförmåga (R). Det handlar enkelt uttryckt om hur byggelementen – antingen i kombination eller enskilt – hindrar en brand från att spridas, hur de förhindrar temperaturökning och hur deras bärförmåga bibehålls.

Ett flertal av våra lösningar har testats för användning i en mängd olika brandtekniska applikationer med brandmotstånd i mellan 30 och 240 minuter för att bidra till utformningen av säkra byggnader.

Våra obrännbara brandtekniska lösningar förhindrar att bränder sprids, bibehåller konstruktionens integritet och begränsar spridning av brand och rök från ett område till ett annat, vilket skapar säkrare byggnader för användarna och sinnesro för byggherren.

“**Produkter i Euroklass A1 bidrar inte till någon brandfas, inklusive fullt utvecklad brand.**”

British Standard BS EN 13501:
Brandklassning av byggprodukter och byggelement

“ Strävan efter förbättrad energieffektivitet har lett till stora mängder brännbara material i byggnaders bärande konstruktion, fasadbeklädnad och isolering. För att skydda dessa material krävs ofta ett ytskikt av material med bättre prestanda (till exempel gipsskivor) med en precision som kan vara svår att uppnå på byggarbetsplatsen och vars skyddande effekt kan minska under byggnadens livstid.

Obrännbara material har bevisat hög förmåga att kompensera för andra brister i brandskyddet, som illa utfört arbete, konstruktionsskador och slitage vid användning. ”

Fire Protection Association

Godkännande av fasadbeklädnad: En granskning och undersökning av potentiella brister i standard BS 8414 för godkännande av fasadbeklädnadssystem, bland annat de som ofta används i höghus

Fråga oss om våra
brandtekniska egenskaper!
WWW.KNAUFINSULATION.SE



Våra obrännbara isoleringslösningar minimerar risken för att bränder uppstår och sprids, samt maximerar konstruktionens stabilitet och utrymningsmöjligheter.

VANLIGA KRAVNIVÅER I DET EUROPEISKA KLASSIFIKATIONSSYSTEMET, EUROKLASS

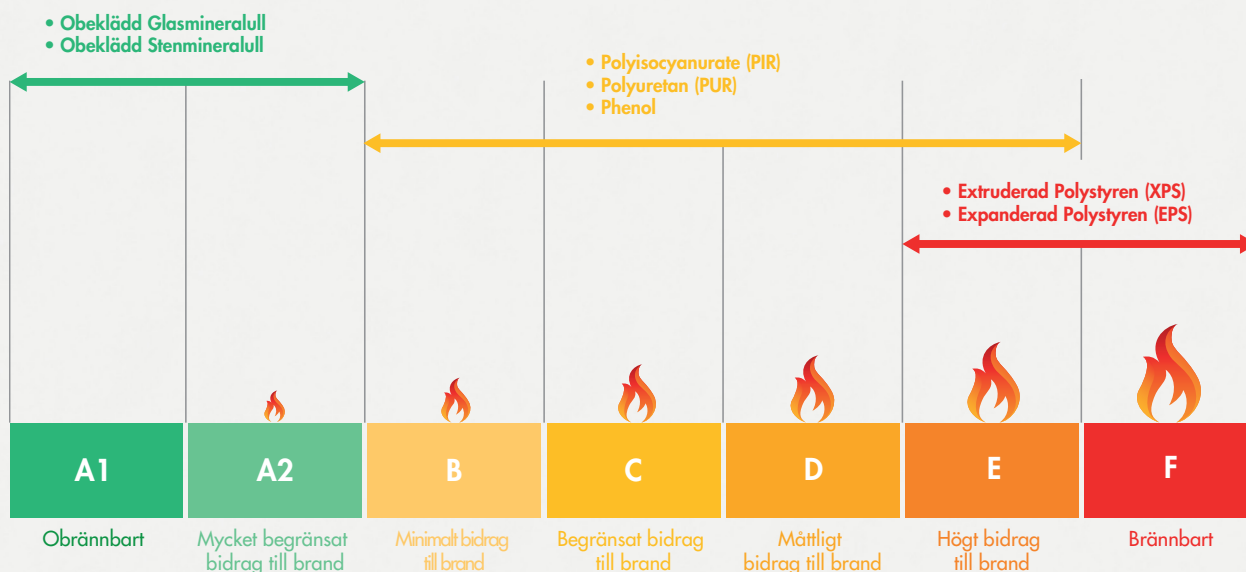
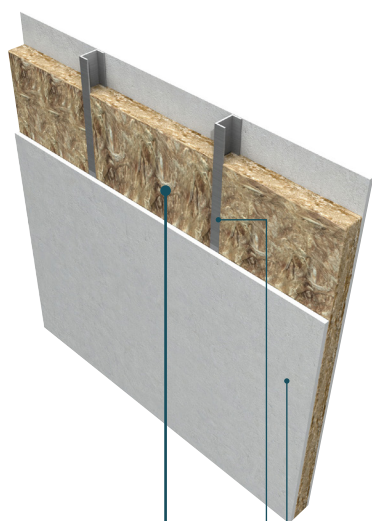


Illustration endast för vägledning. Den aktuella Euroklass-klassificeringen måste kontrolleras före användning.



Mineralullsisolering

Stålregel c- avstånd 600mm

12.5mm Gipsskiva



ALLMÄNT OM ANVÄNDNINGSSOMRÅDET

Akustisk prestanda är huvudkravet för innerväggar, med både ljudisolering och ljudabsorption som viktiga överväganden. Ljudabsorptionsegenskaperna i våra isoleringslösningar för mineralull gör dem idealiska för användning i innerväggar och avskiljande vägguppbbyggnader.

I vissa byggnader kan det också finnas specifika krav på brandprestanda för skiljeväggar som separerar specifika rumstyper, vilket gör våra icke-brännbara lösningar till ett idealiskt val för denna applikation.

REKOMMENDERADE PRODUKTER

- **Knauf Insulation Acoustic Roll** (se sidan 36)
- **Knauf Insulation Acoustic Batt** (se sidan 36)
- **Knauf Insulation Träreglerulle** (se sidan 42)
- **Knauf Insulation Träregeleskiva** (se sidan 38)
- **Knauf Insulation Stålregelskiva** (se sidan 40)

VARFÖR MINERALULL?

- Pushfit ger en säker och tät installation och minimerar oönskade glipor mellan reglarna. Förbättrad ljudreduktion med produkter med lägre densitet.
- Dokumenterat testresultat med de flesta gipstillverkare ger säkra överensstämmande resultat angående ljudrelaterade föreskrifter.



LJUDISOLERINGENS PRESTANDA



TRÄREGELEVÄGG

Regeltyp (mm)	Regelavstånd (mm)	Beklädnad	Isolering tjocklek (mm)	Reduktionstal (R _w dB)
45x45	cc 600	12,5 mm normal gipsskiva A på vardera sida	-	25-30
45x70	cc600	12,5 mm normal gipsskiva A på vardera sida	Acoustic Batt 45mm	35
45x95	cc600	2* 12,5 mm normal gipsskiva A på vardera sida	Acoustic Batt 45mm	44



STÅLTREGELEVÄGG

Regeltyp (mm)	Regelavstånd (mm)	Beklädnad	Isolering tjocklek (mm)	Reduktionstal (R _w dB)	EI Klass
50	cc 450	12,5 mm normal gipsskiva A på vardera sida	45 Acoustic Batt 50 Acoustic Roll	35	EI30
70	cc 450	15,5 mm Brandgips F på vardera sida	45 Acoustic Batt 50 Acoustic Roll	40	EI60
95	cc 600	12,5 mm normal gipsskiva A på vardera sida	45 Acoustic Batt 50 Acoustic Roll	40	EI30
70	cc 600	15,5 mm Brandgips F på vardera sida	45 Acoustic Batt 50 Acoustic Roll	40	EI60



DUBBELVÄGG TRÄ

Regeltyp (mm)	Regelavstånd (mm)	Beklädnad	Isolering tjocklek (mm)	Reduktionstal (R _w dB)	EI Klass
2*70	cc 600	2* 12,5 mm normal gipsskiva A på vardera sida	2* 70 Acoustic Batt	56/53	EI60
2*95	cc 600	3* 12,5 mm normal gipsskiva A på vardera sida	2*95 Acoustic Batt	60/57	EI60



DUBBELVÄGG STÅL

Regeltyp (mm)	Regelavstånd (mm)	Beklädnad	Isolering tjocklek (mm)	Reduktionstal (R _w dB)	EI Klass
95	cc 450	2* 12,5 mm normal gipsskiva A på vardera sida	2*70 Acoustic Batt 2*70 Acoustic Roll	56/53	EI60
120	cc 450	3* 12,5 mm normal gipsskiva A på vardera sida	2*95 Acoustic Batt 2*95 Acoustic Roll	65/61	EI90

Anmärkning: Detta är vägledande exempel av Knauf system. Det går bra att byta ut Acoustic Batt till Träregeleskiva O37 eller O35 med bra resultat. För utförlig vägledning samt andra systemförslag vänligen kontakta teknisk support. Samtliga beräkningar är utförda med programvaran Insul.



ALLMÄNT OM ANVÄNDNINGSSOMRÅDET

Våra rekommenderade väggsystem med trelagers system ger en stor variation av lösningar med låga U-värden. Vilket också ger mycket kostnadseffektiva lösningar. Vanligt förekommande i allt från den mindre villan till de större konstruktionerna med betongstomme.

REKOMMENDERADE PRODUKTER

- **Knauf Insulation Träregelskiva** (se sidan 38)
- **Knauf Insulation Träregerulle** (se sidan 42)
- **Knauf Insulation Fasadskiva** (se sidan 44)

VARFÖR MINERALULL?

- Glasull i träkonstruktioner bidrar till en lättviktslösning med push fit-lösning. Flerskiktslösningar bidrar också till minskade eller eliminerade köldbryggor och läckage samt minimerar oönskad värmeförlust.
- Mineralullslösningar är arbetsmiljömässigt optimalt, dvs lätt att hantera, skära och bära, vilket förbättrar installationens hastighet och effektivitet.



TYPISKA U-VÄRDEN

KONSTRUKTION MED TRÄREGELSKIVA 037

Regeltjocklek (mm)	Produkt	U-värde (W/m ² K)	
		Tvålagers konstruktion (45mm)	Trelagers konstruktion, fasadskiva (50mm)
145	Träregelskiva 037	0.21	0.16
170	Träregelskiva 037	0.19	0.15
195	Träregelskiva 037	0.17	0.14

Regeltjocklek (mm)	Produkt	U-värde (W/m ² K)	
		Tvålagers konstruktion (70mm)	Trelagers konstruktion, fasadskiva (80mm)
145	Träregelskiva 037	0.18	0.13
170	Träregelskiva 037	0.17	0.12
195	Träregelskiva 037	0.16	0.11

KONSTRUKTION MED TRÄREGELSKIVA 035

Regeltjocklek (mm)	Produkt	U-värde (W/m ² K)	
		Tvålagers konstruktion (50mm)	Trelagers konstruktion, fasadskiva (50mm)
145	Träregelskiva 035	0.20	0.15
170	Träregelskiva 035	0.18	0.14
195	Träregelskiva 035	0.16	0.13

Regeltjocklek (mm)	Produkt	U-värde (W/m ² K)	
		Tvålagers konstruktion (70mm)	Trelagers konstruktion, fasadskiva (80mm)
145	Träregelskiva 035	0.18	0.12
170	Träregelskiva 035	0.16	0.11
195	Träregelskiva 035	0.15	0.11

KONSTRUKTION MED TRÄREGELSKIVA 033

Regeltjocklek (mm)	Produkt	U-värde (W/m ² K)	
		Tvålagers konstruktion (50mm)	Trelagers konstruktion, fasadskiva (50mm)
145	Träregelskiva 033	0.20	0.13
170	Träregelskiva 033	0.18	0.12

Regeltjocklek (mm)	Produkt	U-värde (W/m ² K)	
		Tvålagers konstruktion (70mm)	Trelagers konstruktion, fasadskiva (80mm)
145	Träregelskiva 033	0.17	0.11
170	Träregelskiva 033	0.15	0.11

Anmärkning: Samtliga kalkyler är rekommenderade och vägledande. Konstruktionernas uppbyggnad finns i många varianter och utförande beroende på nyproduktion eller renovering. Samtliga beräkningar är utförda med programvaran U-value calculator.



ALLMÄNT OM ANVÄNDINGSOMRÅDET

Våra isoleringslösningar för mineralull med stålr regelskiva för industribruk ger mycket hög ljudreduktion i kombination med termisk förmåga.

Stålr regelskiva är vanligt förekommande konstruktioner för industri- och lagerlokaler, lösningen förebygger även köldbryggor. Konstruktioner som dessa med varierande temperaturer och luftfuktighet ställer höga krav på tät fuktspärr och ventilerad fasad.

REKOMMENDERADE PRODUKTER

- **Knauf Insulation Stålr regelskiva** (se sidan 40)
- **Knauf Insulation Fasadskiva** (se sidan 44)

VARFÖR MINERALULL?

- Mineralull bidrar till ett snabbt, lätt och tät arbetsförfarande, vilket minskar risken för önskad förlust av termisk och akustisk prestanda.
- Mineralull bidrar också till ett ljudabsorberande skikt i samband med plåtkonstruktioner, efterklang och resonansljud skulle annars kunna uppstå som ett problem.



TYPISKA U-VÄRDEN

KONSTRUKTION MED STÅLREGELSKIVA 037 SAMT FASADSKIVA - Z-PROFILER MED CC 1200MM

Regeltjocklek (mm)	Produkt	U-värde (W/m ² K)	
		Fasadskiva (50mm)	Fasadskiva (80mm)
170	Ståregelskiva 037	0.17	0.15
195	Ståregelskiva 037	0.16	0.14

KONSTRUKTION MED STÅLREGELSKIVA 035 SAMT FASADSKIVA - Z-PROFILER MED CC 1200MM

Regeltjocklek (mm)	Produkt	U-värde (W/m ² K)	
		Fasadskiva (50mm)	Fasadskiva (80mm)
170	Ståregelskiva 035	0.17	0.15
195	Ståregelskiva 035	0.15	0.13

Anmärkning: Ovanstående kalkylförslag är baserade på AMA och BBR.

Fasadens ytsikt kan utföras i en mängd olika varianter och tjocklekar. Kontakta systemleverantören för exakt uppbyggnad. Kontakta vår tekniska support för ingående och specifik vägledning kring U-värde. Samtliga beräkningar är utförda med programvaran U-value calculator.

OBS! Tabellen ovan bör endast användas för vägledning.

På grund av värmeströmningens komplexa karaktär genom dessa system (på grund av hur de monteras) är det inte möjligt att beräkna U-värden med de normala förenklade metoderna.

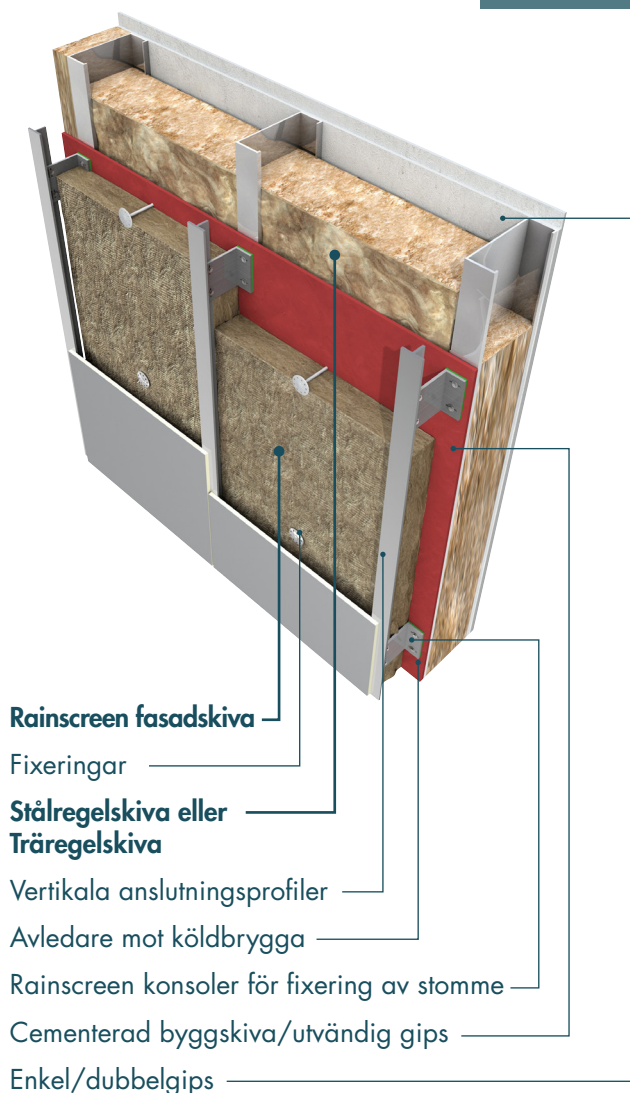
Vårt tekniska supportteam kan beräkna konstruktionen för isolering som krävs för att uppnå specifika U-värden (inklusive effekten av termisk överbrygning för enkla skenor och konsolsystem), men normalt ska man kontakta systemtillverkaren.



ALLMÄNT OM ANVÄNDNINGSGOMRÅDET

Rainscreen fasadssystem är ett lättviktssystem som är snabbt och flexibelt att bygga och ger arkitekten/projektören ett brett utbud av estetiska alternativ.

Systemet har god termisk förmåga och utmärkta brandegenskaper (A1) och lämpar sig bra för bostadshus, industri eller den kommersiella byggnaden.



Rainscreen fasadskiva

Fixeringar

Stålregelskiva eller
Träregelskiva

Vertikala anslutningsprofiler

Avledare mot köldbrygga

Rainscreen konsoler för fixering av stomme

Cementerad byggskiva/utvändig gips

Enkel/dubbelgips

REKOMMENDERADE PRODUKTER (I DEN VENTILERADE ZONEN, UTSIDA)

- Knauf Insulation RainScreen Slab (se sidan 46)
- Knauf Insulation Fasadskiva (se sidan 44)

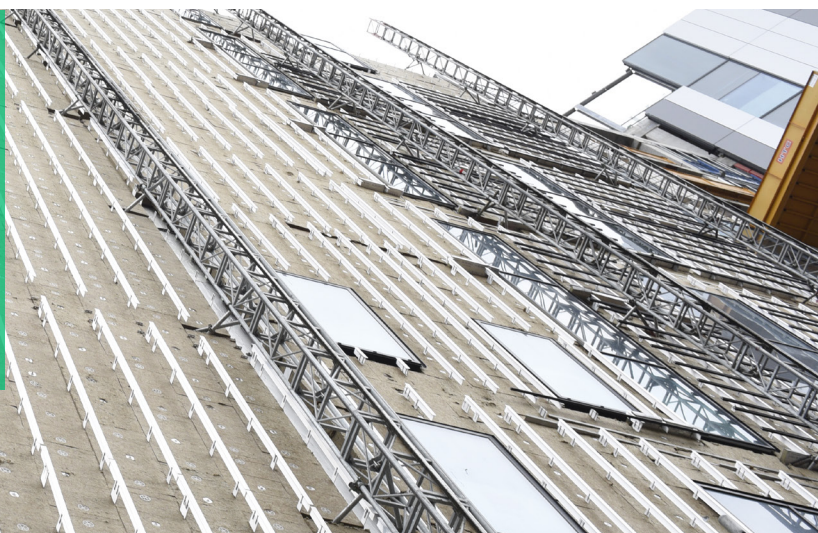
REKOMMENDERADE PRODUKTER (MELLAN STÅL-TRÄREGEL- INSIDA)

- Knauf Insulation Stålregelskiva (Se sidan 40)
- Knauf Insulation Träregelskiva (Se sidan 38)



VARFÖR MINERALULL?

- Obrännbart material med högsta brandklass.
- Enastående prestanda och brandmotstånd då kraven är högt ställda.
- Vårt biobaserade bindemedel ECOSE® Technology ger en komfortabel hantering.



TYPISKA U-VÄRDEN

VID ANVÄNDNING AV RAINSCREEN SLAB

RainScreen Slab (mm)	U-värden (W/m ² K)	
	Lättviktsregel med stålregelskiva 037 i utfacket mellan stående reglar	
	145mm	170mm
50	0.19	0.17
75	0.17	0.15
100	0.15	0.14
150	0.12	0.11
200	0.10	0.10

Anmärkning: Ovanstående är baserade på aluminiumhjälpfästen från leverentörer i branschen

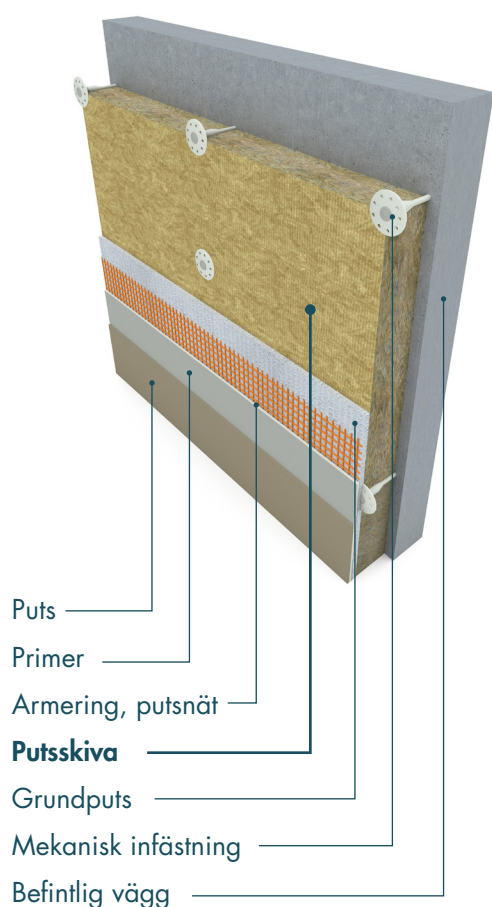
Fasadens ytskikt kan utföras i en mängd olika varianter och systemet är fullt ventilerat.

Ovanstående värden är endast för vägledning, vänligen kontakta vår tekniska support för specifika värden - alla våra beräkningar för Rainscreen Facade Systems utförs till BS EN 10211 med hjälp av kompatibel programvara. Samtliga beräkningar är utförda med programvaran U-value calculator.

Vi tillhandahåller U-värdeberäkningar för Rainscreen fasadsystem.

Vi kan även tillhandahålla avancerade 3D-beräkningar mot kostnad enligt överenskommelse.

Kontakta vårt tekniska supportteam för mer information på 070- 385 77 05 eller teknik.se@knaufinsulation.com



ALLMÄNT OM ANVÄNDNINGSSOMRÅDET

Äldre hus med tegel, hål eller stommar i betongsten har enligt dagens energikrav dålig isoleringsprestanda och många gånger ett uttjänt ytskikt.

Tilläggsisolering av fasaden ger ett nytt och fräscht utseende, men framförallt ett förbättrat termiskt energivärde på konstruktionen. Utformningen kan utföras i många olika varianter.

REKOMMENDERADE PRODUKTER

- **Knauf Insulation Putsskiva** (se sidan 48)
(External Wall Insulation)

VARFÖR MINERALULL?

- Ett skikt av mineralull och puts ger fasaden en dränerande och kapilärbrytande effekt.
- Obrännbara materialskikt ger bästa brandmotstånd och har den bästa möjliga klassificeringen A1.



TYPISKA U-VÄRDEN

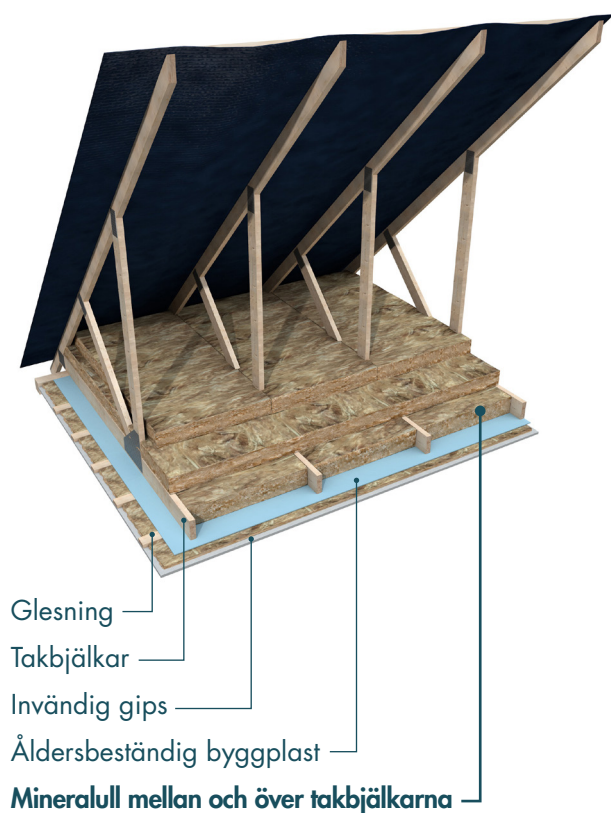
VID ANVÄNDNING AV EWI SLAB - NYBYGGNAD TRÄSTOMME

EWI Slab Tjocklek (mm)	U-värde (W/m ² K)	
	Träregelstomme 145mm. Träregelskiva 037	Träregelstomme 170mm. Träregelskiva 037
50	0.18	0.16
90	0.15	0.14
100	0.14	0.13
110	0.14	0.13
120	0.13	0.12

VID ANVÄNDNING AV EWI SLAB - NYBYGGNAD OCH RENOVERING MED MURSTEN, BETONGSTEN OCH LÄTTKLINKER

EWI Slab Tjocklek (mm)	U-värde (W/m ² K)	
	150mm mursten (brick = 0.84W/mK)	200mm mursten (brick = 0.77 W/mK)
90	0.29	0.28
100	0.27	0.26
110	0.25	0.24
120	0.24	0.22
150	0.20	0.19
200	0.15	0.15

Anmärkning: Samtliga kalkyler är rekommenderade och vägledande. Konstruktionens uppbyggnad och ytskick finns i många varierande utföranden. Kontakta systemleverantör för detaljerad uppbyggnad samt vår tekniska support vid annan U-värdesberäkning. Samtliga beräkningar är utförda med programvaran U-value calculator.



ALLMÄNT OM ANVÄNDINGSOMRÅDET

Våra isoleringslösningar för vindsutrymmen ger dig den mest kostnadseffektiva isoleringslösningen sett till förhållandet mellan kostnad och energibesparing eftersom isoleringens tjocklek är i stort sett obegränsad, vilket möjliggör en mycket hög grad av värmeisolering.

Det första lagret isolering läggs mellan bjälkarna på samma nivå som bjälklaget och följande lager läggs tvärs över takbjälkarna, med alla skarvar tätt mot varandra för att undvika köldbryggor och oönskad värmeförlust.

REKOMMENDERADE PRODUKTER

- **Knauf Insulation Träregelskiva** (se sidan 38)
- **Knauf Insulation Träregelrulle** (se sidan 42)
- **Knauf Insulation Byggmatta** (se sidan 42)
- **Knauf Insulation Multi Pack** (se sidan 42)

VARFÖR MINERALULL?

- Lättviktslösning med mineralull är lätthanterlig och ger arbetsmiljömässiga vinster.
- Låga U-värden med mycket kostnadseffektiva lösningar.



TYPISKA U-VÄRDEN

VID ANVÄNDNING AV TRÄREGELSKIVA 037 SAMT BYGGMATTAN

U-värden (W/m ² K)	Isoleringsfjocklekar (mm)	Total fjocklek (mm)
0.11	120+95+95	310
0.11	120+120+95	335
0.10	120+145+95	360
0.09	120+170+95	385
0.08	120+195+95	410
0.07	170+195+95	460

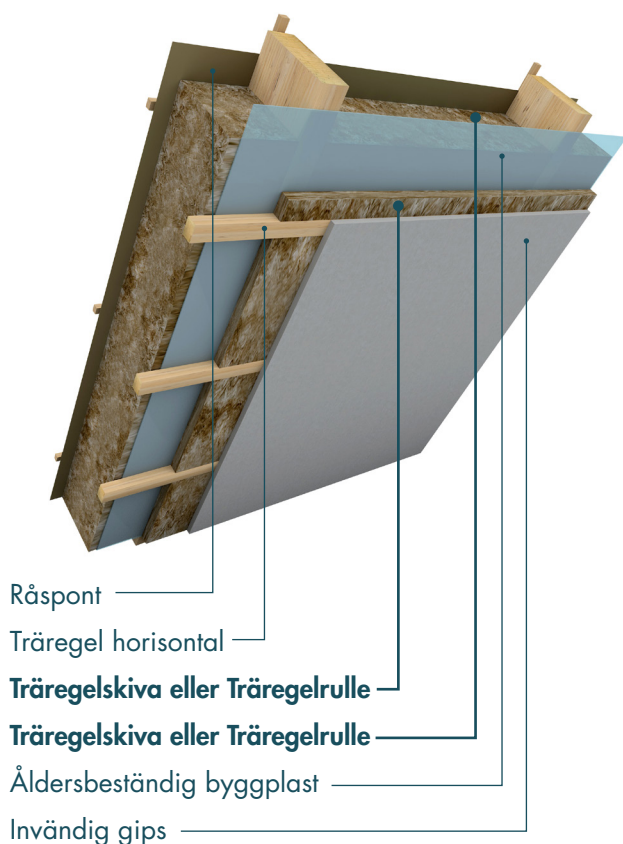
VID ANVÄNDNING AV TRÄREGELSKIVA 035 SAMT BYGGMATTAN

U-värden (W/m ² K)	Isoleringsfjocklekar (mm)	Total fjocklek (mm)
0.10	120+120+95	335
0.09	120+145+95	360
0.08	145+170+95	410
0.07	170+195+95	460

VID ANVÄNDNING AV TRÄREGELSKIVA 033 SAMT BYGGMATTAN

U-värden (W/m ² K)	Isoleringsfjocklekar (mm)	Total fjocklek (mm)
0.09	120+145+95	360
0.08	120+170+95	385
0.07	120+170+145	435

Anmärkning: Samtliga kalkyler är rekommenderade och vägledande. Konstruktionens uppbyggnad är baserad på takstol CC1200mm. Innertak glesning 28 x 95mm med enkelgips. För detaljerad kalkylering ta kontakt med teknisk support. Samtliga beräkningar är utförda med programvaran U-value calculator.



ALLMÄNT OM ANVÄNDNINGSSOMRÅDET

Isoleringslösningar för varmvind och snedtak maximerar både utrymme och termisk effektivitet, samtidigt som de bidrar till akustisk prestanda.

Isolering är friktionsmonterad mellan takbjälkar, med ett underliggande korslagt lager laminat för att ytterligare förbättra den termiska prestandan.

Det finns mängder av olika ventilerade samt oventilerade lösningar. Nedan visas bara ett exempel på lösning. Ta kontakt med teknisk support eller din närmaste säljare för ytterligare lösningsförslag.

REKOMMENDERADE PRODUKTER

- **Knauf Insulation Träregelskiva** (se sidan 38)
- **Knauf Insulation Träregelrulle** (se sidan 42)

VARFÖR MINERALULL

- Glasull ger bästa möjliga termiska, brand- och akustiska prestanda.
- Pushfitfunktionen ger en optimal passform mellan takbjälkar, ger en optimal tätning och förhindrar köldbryggor, oönskade värmeförluster och fuktproblem.



TYPISKA U-VÄRDEN

VID ANVÄNDNING AV TRÄREGELSKIVA 037 MELLAN TAKBJÄLKARNA OCH KORSLAGT LAGER TRÄREGELSKIVA ELLER RULLE - YTSKIKT MED KNAUF GIPSSKIVA

U-värden (W/m ² K)	Isolerings tjocklekar (mm)	Total tjocklek (mm)
0.19	145+50	195
0.18	145+70	215
0.16	170+70	240
0.14	195+70	265
0.13	195+95	290
0.11*	265+95 *Limträ	360

VID ANVÄNDNING AV TRÄREGELSKIVA 035 MELLAN TAKBJÄLKARNA OCH KORSLAGT LAGER TRÄREGELSKIVA ELLER RULLE - YTSKIKT MED KNAUF GIPSSKIVA

U-värden (W/m ² K)	Isolerings tjocklekar (mm)	Total tjocklek (mm)
0.18	145+50	195
0.17	145+70	215
0.15	170+70	240
0.14	195+70	265
0.13	195+95	290
0.12*	215+95 *Limträ	310
0.10*	265+95 *Limträ	360

VID ANVÄNDNING AV TRÄREGELSKIVA 033 MELLAN TAKBJÄLKARNA OCH KORSLAGT LAGER TRÄREGELSKIVA ELLER RULLE - YTSKIKT MED KNAUF GIPSSKIVA

U-värden (W/m ² K)	Isolerings tjocklekar (mm)	Total tjocklek (mm)
0.16	145+70	215
0.15	170+70	240
0.12	215+70	285
0.11	215+95	310
0.10*	265+95 Limträ	360

Anmärkning: Samtliga kalkyler är rekommenderade och vägledande. Konstruktionernas uppbyggnad finns i oändligt många varianter och utförande beroende på nyproduktion eller renovering, konstruktionsvirke eller limträ. För detaljerad kalkylering ta kontakt med teknisk support. Samtliga beräkningar är utförda med programvaran U-value calculator.



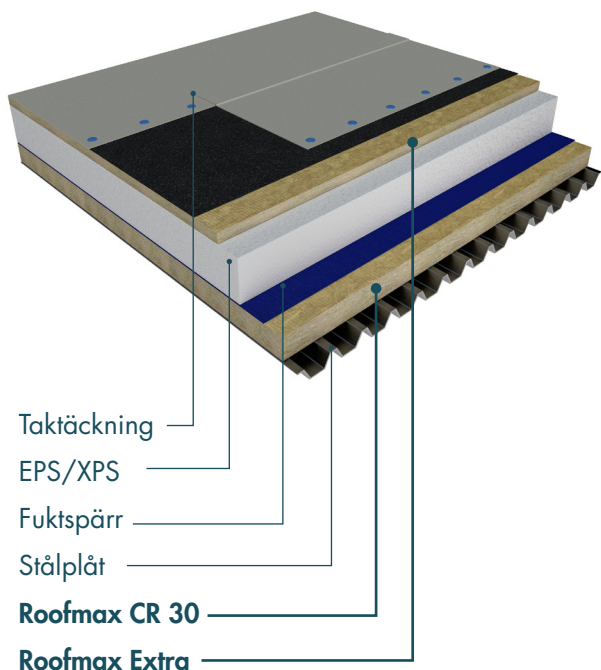
ALLMÄNT OM ANVÄNDNINGSMOMRÅDET

System med två och tre lager av obrännbar mineralull med hög tryckfasthet bildar en sammansatt skiktad konstruktion med en central kärna i EPS / XPS.

Konstruktionen ger en högpresterande och kostnadseffektiv lösning med akustiska fördelar. För att möta brandkrav och tryckhållfasthet anläggs mineralullskiva i sten som underlagsskiva och takboard. Ångspärrens läge kan varieras beroende på byggnadens egenskaper och behov.

REKOMMENDERADE PRODUKTER

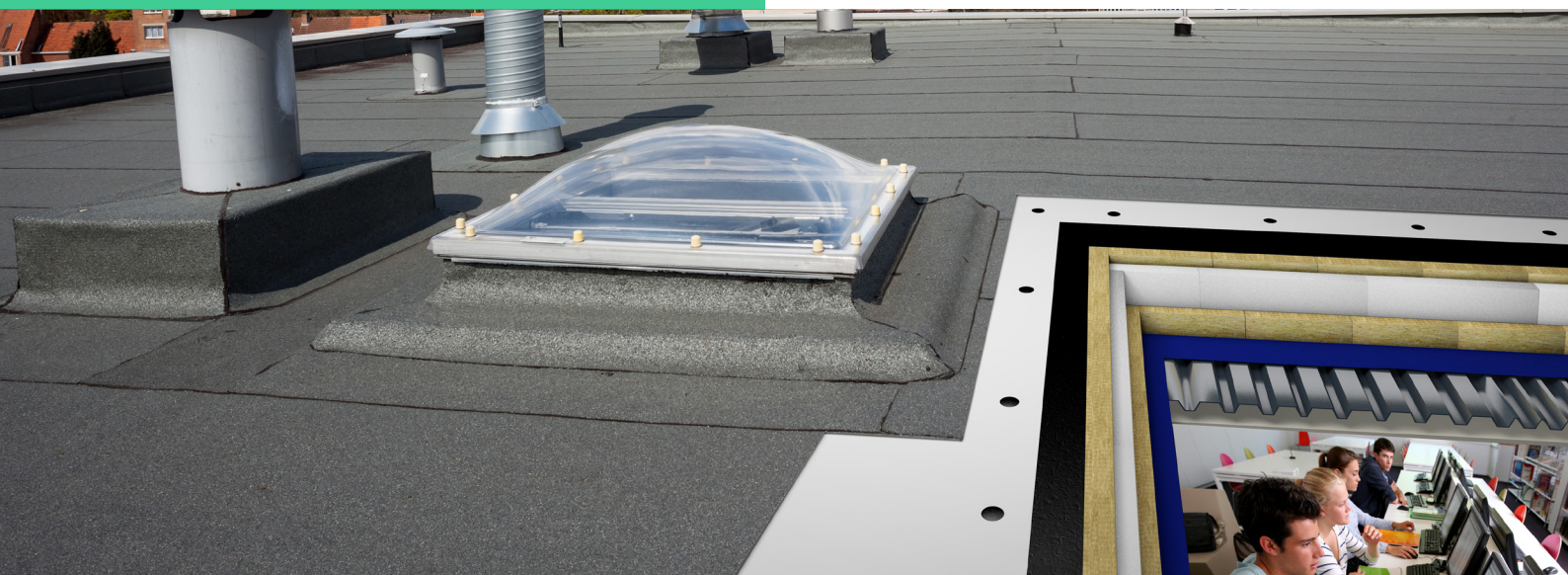
- **Knauf Insulation Roofmax** (Se sidan 50)



VARFÖR MINERALULL?

- Mineralull minskar stegljudseffekten av regnvatten på lätta tak och förbättrar akustiskt prestanda avsevärt.
- Mineralull bidrar till en säker brandsäkerhetsstrategi.

Kontakta vårt tekniska supportteam för U-värdes beräkning.





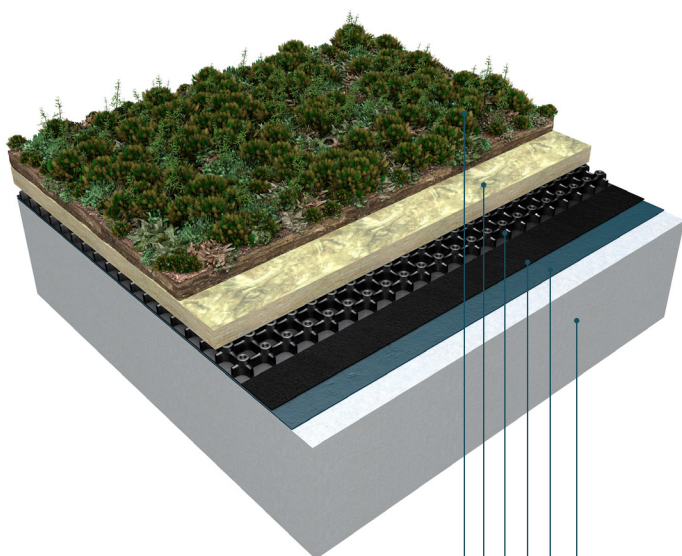
PRODUKTBESKRIVNING

Vår mineralull för gröna tak hjälper till att producera innovativa omfattande gröna tak som stöder sedum, mossor, örter, gräs och annan vegetation där lågt eller inget underhåll krävs.

Viktiga överväganden vid utformningen av gröna tak inkluderar systemets totala vikt för att säkerställa att det kan uppta dimensionerande laster, förutom systemets vattentäthetsförmåga för att minimera vattenavrinning vid slagregn.

FÖRDELAR

- Urbanscape Green Roll är en obrännbar produkt.
- Tillverkad med innovativ "nålfilt" -teknologi, vilket ger utmärkt vattenabsorption för att möjliggöra jämn tillförsel av vatten till rötter för förbättrade tillväxtförhållanden.
- Urbanscape Green Roll kan hålla upp till 3-4 gånger mer vatten per volym än andra gröna takunderlag, vilket gör att dräneringssystem med lägre kapacitet kan användas.
- Urbanscape Green Roll är 8-10 gånger lättare än vanliga gröna takunderlag, vilket betyder att Urbanscape-systemet kan installeras på lätta konstruktioner där traditionella system annars inte är möjliga.
- Lättviktsprodukten Urbanscape Green Rolls säkerställer bättre arbetsmiljö under installationen.
- Vårt innovativa verktyg för utvärdering av prestanda (PET) kvantifierar täthetsprestanda i Urbanscape Green Roof Systemet, baseras på geografisk plats och hjälper designers och stadsplanerare att förstå takets verkliga prestanda.



Sedum-mix

Green Roll isolering

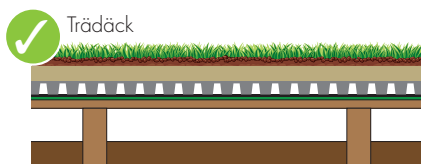
Dränerande lager med buffert

Vattentätt membran

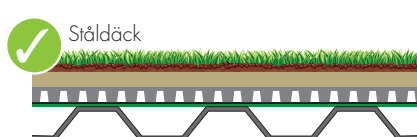
Diffusionstätt membran

Befintligt tak

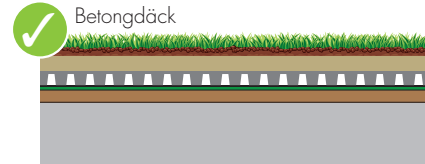
CERTIFIERING



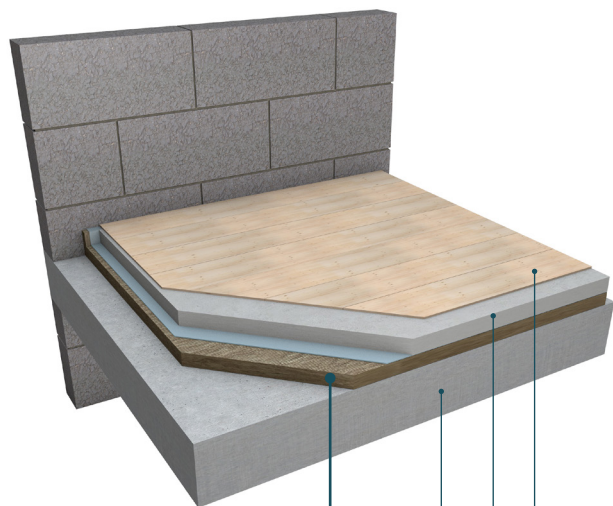
Trädäck



Ståldäck



Betongdäck



Acoustic Floor Slab Plus

Fiberduk

Betongbjälklag

Övergolvtäckning av betong eller
avjämningsmassa

Golvbeläggning



ALLMÄNT OM ANVÄNDNINGSMÅLET

Lösningar för avskiljande bjälklag med betong eller trä kan göras i många olika utföranden. T.ex. ett flytande golv med en stegljudskiva tillsammans med ett lager av tryckfördelande skivor eller betong ovanpå.

Denna konstruktion kan utföras både i ett betongbjälklag eller ett träbjälklag tillsammans med vår stegljudsskiva.

REKOMMENDERADE PRODUKTER

- **Knauf Insulation Acoustic Floor Slab Plus** (se sidan 54)

VARFÖR MINERALULL?

- Etablerad akustisk lösning som ger en hög ljudisolering.
- Lämplig för användning i en rad konstruktioner för dämpning av stomljud.





ALLMÄNT OM ANVÄNDNINGSSOMRÅDET

Vid isolering av öppna underkonstruktioner kan isolering lamineras till olika material så att golvet kan isoleras och bli en färdig konstruktion som även ger ett utökat brandskydd.

Produkten kan även användas i krypgrunder, i gamla befintliga konstruktioner som har bristfällig isolering och läckage. Tilläggsisolering från undersidan kan förbättra konstruktionens isolervärde avsevärt och spara energi. Detta förhindrar oönskat luftläckage och konstruktionen bibehålles torr.

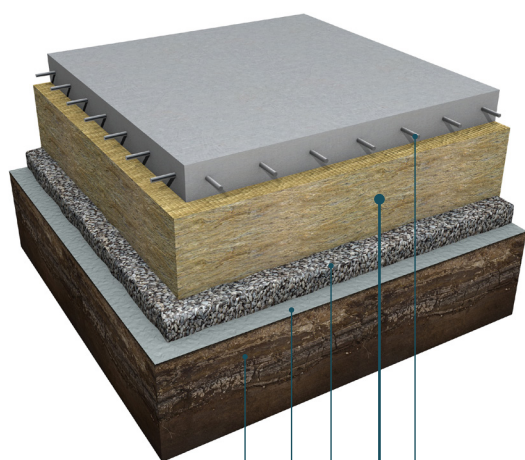
REKOMMENDERADE PRODUKTER

- **Knauf Insulation Soffit Linerboard Standard** (se sidan 55)
- **Knauf Insulation Soffit Linerboard Extra** (se sidan 55)

VARFÖR MINERALULL?

- Tillhandahåller en lösning för att uppgradera termisk prestanda för exponerade underkonstruktioner.
- Utmärkta ljudabsorptionsegenskaper ger hög ljudreduktion.





Befintlig mark

Markduk

Kapillärbrytande lager

Markskiva

Armerad betong



ALLMÄNT OM ANVÄNDNINGSSOMRÅDET

Platta på mark är den mest traditionella konstruktion där markskivan är den mest förekommande isoleringsprodukten.

Fördelen med markskiva under betongkonstruktioner är att materialet är diffusionsöppet och kapillärbrytande och bidrar till snabb uttorkning. Markskivan kan även användas till en hel del andra applikationer i marknivå.

En stenullsskiva för isolering placeras t.ex. under platta på mark, utvändigt på källarvägg eller andra applikationer. Produkten är CE-märkt.

REKOMMENDERADE PRODUKTER

- **Markskiva** (se sidan 56)

VARFÖR MINERALULL?

- Mineralull ger en säker och lättinstallerad konstruktion.
- Ett material som andas och med kort torktid.
- Bra termisk prestanda.



TEKNISKA LÖSNINGAR



ÄNDAMÅLSANPASSAD
DESIGN FÖR VVS-LÖSNINGAR



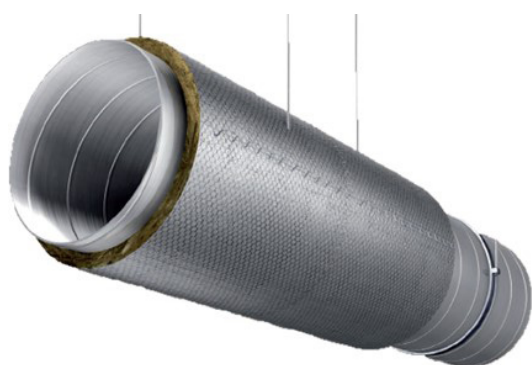
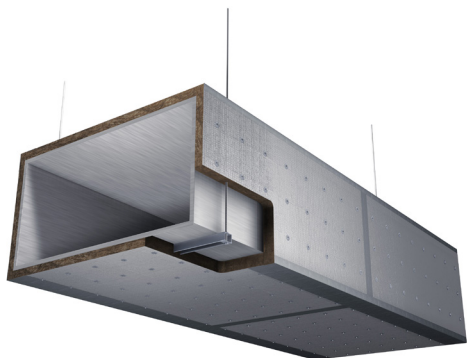
OPTIMERAD FÖR KRAV FRÅN
PROCESSINDUSTRIN



ETT FLERTAL PRODUKTER
DESIGNADE FÖR PASSIVT
BRANDSKYDD



ETT FLERTAL PRODUKTER
DESIGNADE FÖR MARINA
APPLIKATIONER



VVS- OCH KANALLÖSNINGAR.

Våra VVS- och kanallösningar är utformade för att skydda vertikala och horisontella, rektangulära, cirkulära och kvadratiska stålkanaler i samband med ventilations- och / eller luftkonditioneringssystem.

För att återvinningen av värmen ska nå högsta värdet ska samtliga rör som passerar ett kallt utrymme isoleras. Isoleringen skyddar även mot kondensbildning.

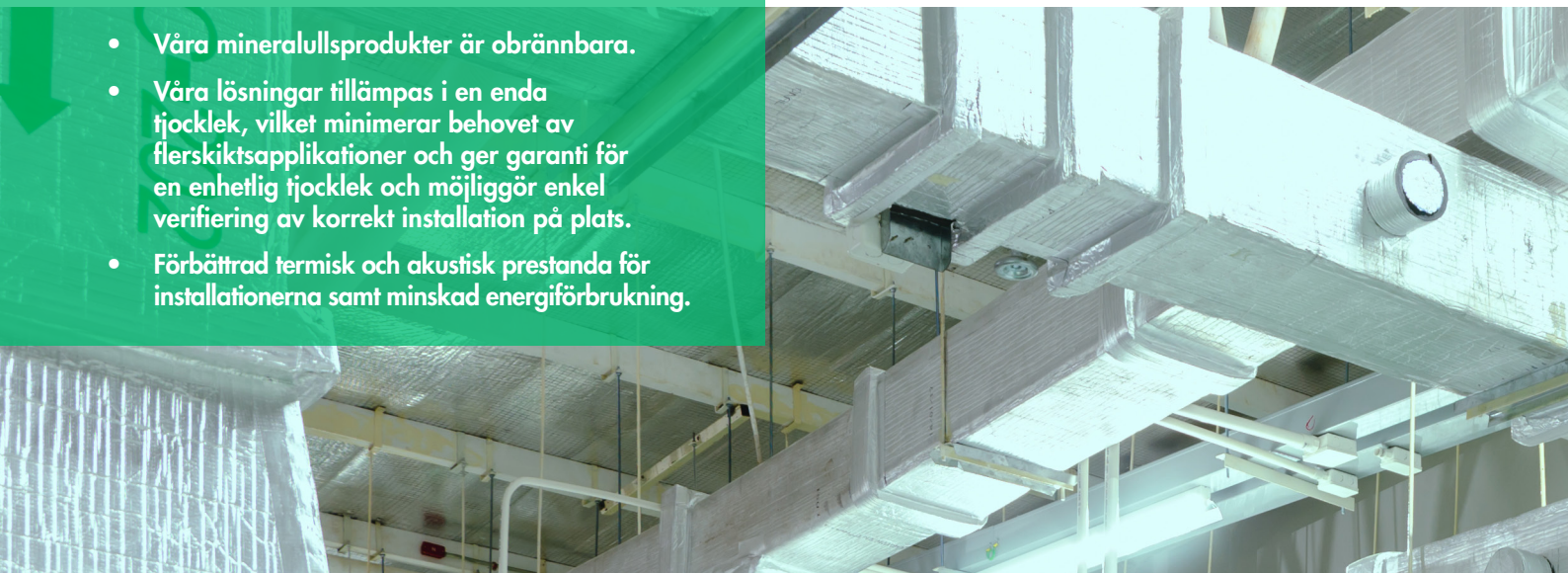
Boverkets vägledningssidor PBL Kunskapsbanken hjälper den som läser BBR.

REKOMMENDERADE PRODUKTER

- **Duct Roll (Thermo-teK RL Pro Alu)** (se sidan 59)
- **Duct Slab (Thermo-teK BD 060 Alu)** (se sidan 58)
- **Nätmatta (Power-teK WM 640)** (se sidan 57)

VARFÖR MINERALULL?

- Våra mineralullsprodukter är obrännbara.
- Våra lösningar tillämpas i en enda tjocklek, vilket minimerar behovet av flerskiktssapplikationer och ger garanti för en enhetlig tjocklek och möjliggör enkel verifiering av korrekt installation på plats.
- Förbättrad termisk och akustisk prestanda för installationerna samt minskad energiförbrukning.



MATERIALEGENSKAPER

Thermo-teK RL Pro Alu						
Egenskaper	Symbol	Beskrivning / Data			Enhet	Testmetod/Standard
Maximal drifttemperatur	ST(+)	230			°C	EN 14706
Brandtekniska egenskaper	–	A2			–	EN 13501-1
Värmeledning	ϑ	10	50	100	°C	EN ISO 8497
Luftspalt (omgivning 20 °C)	λ	0.033	0.041	0.050	W/(m·K)	
Nominell densitet	ρ	32			kg/m ³	

*Aluminiumbeklädnaden kan utsättas för temperaturer upp till 80 °C. Se databladet för aktuella och fullständiga specifikationer.

Thermo-teK BD 060 Alu						
Egenskaper	Symbol	Beskrivning / Data			Enhet	Testmetod/Standard
Maximal drifttemperatur	ST(+)	250			°C	EN 14706
Brandtekniska egenskaper	–	A1			–	EN 13501-1
Värmeledning	ϑ	10	50	100	°C	
Luftspalt (omgivning 20 °C)	λ	0.033	0.040	0.047	W/(m·K)	
Nominell densitet	ρ	48			kg/m ³	

*Aluminiumbeklädnaden kan utsättas för temperaturer upp till 80 °C. Se databladet för aktuella och fullständiga specifikationer.

Power-teK WM 640									
Egenskaper	Symbol	Beskrivning/Data					Enhet	Testmetod	Standarder
Maximal drifttemperatur	ST(+)	640					°C	EN 14706	
Värmeledningsförmåga i förhållande till temperatur	ϑ	50	100	200	300	400	500	600	EN 12667
	λ	0.040	0.046	0.063	0.085	0.113	0.148	0.195	
Nominell densitet	ρ	80					kg/m ³	EN 1602	AGI Q 132 version 2006
Identifikationskod	–	10.01.02.40.08					–	–	–
AS-kvalitet	–	≤ 10					ppm	EN 13468	–
Vattenabsorption	W _p	≤ 1,0					kg/m ²	EN 1609	–
Fri från silikon	–	Tillverkad utan tillsatt silikonolja					–	–	–
Brandtekniska egenskaper	–	A1					–	EN 13820	EN 13501-1
Fibernas smältpunkt	–	≥ 1000					°C	DIN 4102-17	DIN 4102-17
Genomtränglighet för vattenånga	r	1					k Pa·s/m ²	EN 12086	–
Trådnät/trådtäthet	μ	25 mm x 0,7 mm / 0,3 mm					–	EN 10223-2	AGI Q 132

* Kontrollerad enligt VDI 2055. Se databladet för aktuella och fullständiga specifikationer.

VÅRA MINERALULLSLÖSNINGAR HAR STOR BETYDELSE FÖR ATT TILLHANDAHÅLLA TERMISK, BRANDTEKNISK OCH AKUSTISK PRESTANDA OCH KOMFORT I BYGGNADER



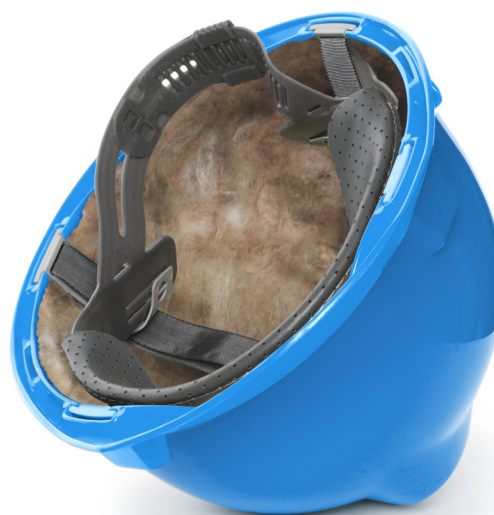
TERMISK

Isoleringens energibesparande och termiska egenskaper håller byggnader varma på vintern och svala på sommaren.

Ju större temperaturskillnaden är mellan byggnadens utsida och insida, desto snabbare sjunker temperaturen i byggnaden på vintern, respektive ökar på sommaren.

Våra isoleringslösningar i mineralull hjälper till att bibehålla en stabil inomhustemperatur genom att sakta ner värmeöverföringen genom konvektion, ledning och strålning.

När en fastighet är tillräckligt väl isolerad går det att spara energi såväl från värmesystemet när byggnaden värms upp som från luftkonditioneringssystemet när byggnaden behöver kylas ner.



BRANDTEKNISK

Den brandtekniska prestandan i vår isolering ger den förmåga att erbjuda passivt brandskydd.

Byggnader måste utformas och konstrueras för att minimera risken för att bränder uppstår och sprids, samt maximera konstruktionens stabilitet och utrymningsmöjligheter.

Våra isoleringslösningar i obrännbar mineralull fungerar som en barriär för branden om den skulle uppstå, och bidrar inte till att elden sprids och utvecklas, vilket minimerar dess skadeeffekter.



Det är välkänt att byggnader står för 40 % av världens koldioxidutsläpp, och ökad energieffektivitet har stor betydelse för världens regeringar i deras försök att bekämpa klimatförändringarna. Även om isoleringens främsta uppgift är att ge termiskt skydd kan rätt isolering även förbättra byggnadens akustiska och brandtekniska egenskaper samt övrig komfort. Våra mineralullslösningar ger en **unik kombination av olika prestanda**.



AKUSTISK

Isoleringens akustiska prestanda kan bidra till en bättre inomhusmiljö för dem som vistas i en byggnad.

Skydd från buller och ljud ger bättre livskvalitet och skapar en sund, produktiv och attraktiv miljö för kontor, sjukhus, skolor och andra kommersiella och offentliga byggnader.

Våra isoleringslösningar i mineralull ger höga nivåer av ljudabsorption och minskar buller och ljud såväl vid nybyggnation som renovering av befintliga byggnader, vilket bidrar till bättre ljudisolering och akustisk komfort.



KOMFORT

Isoleringen kan bidra till en torr och behaglig inomhusmiljö och ha avgörande betydelse för användarnas hälsa och välbefinnande.

Genom att förhindra luftläckage, okontrollerad kondensering och förekomst av mögel eller bakterier bidrar en välisolerad, lufttät fasad även till själva byggnadens hälsa – i synnerhet i kombination med ett kontrollerat ventilationssystem.

Våra isoleringslösningar i mineralull ger alla dessa fördelar, och tack vare vår ECOSE® Technology ger de såpass hög kvalitet på inomhusluften att produkterna var de första i världen att uppnå Eurofins Indoor Air Comfort Gold-standard.



VI ÄR ETT BRA VAL NÄR DU VILL HA HÖG PRESTANDA



GLASULL



STENULL

Det finns en mängd olika isoleringsmaterial på marknaden, med stora variationer i form, prestanda, hållbarhet, kostnadseffektivitet och tillgänglighet.

Alla våra mineralullsprodukter har hög prestanda och kan användas även i de mest krävande projekten, inklusive passivhus.

Glasull

Våra isoleringslösningar i glasull med hög prestanda innehåller upp till 80 procent återvunnet material av hög kvalitet, som kompletteras med sand, kalk och soda innan det smälts i en glasugn. Det smälta glaset spinns till miljontals fina ullfibrer. Vi använder vårt egenutvecklade och revolutionerande biobaserade bindemedel ECOSE® Technology för att binda mineralullen och skapa en matta av material som sedan bearbetas för att forma slutprodukten. Produktens densitet avgör om isoleringen är en matta med låg vikt på rulle, en flexibel skiva eller en fast skiva, liksom graden av värmeisolering och akustisk prestanda.

Stenull

Våra isoleringslösningar i stenull tillverkas huvudsakligen av vulkanisk sten, oftast basalt eller dolomit. En ökande andel utgörs av återvunnet material från slagg, en restprodukt från masugnar. Råmaterialet smälts ner och spinns till fina ullfibrer. Ett bindemedel används för att binda samman ullen till en matta av isolering som sedan skärs i skivor eller nätmattor. De flesta av våra produkter av stenull använder vår ECOSE® Technology.



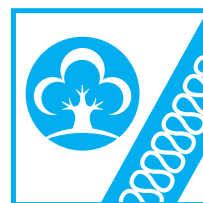
Värmeisolering



Brandklass A1



Ljudisolering



Hållbarhet



Fuktresistens

Acoustic Batts & Rolls (Rulle & Skiva)	- 36 -
Isoleringskiva för träreglar	- 38 -
Isoleringskiva för stålreglar	- 40 -
Isoleringsrulle	- 42 -
Ventilerad Fasad / Fasadskiva	- 44 -
Distanser & Spikbricka	- 45 -
Ventilerad Fasad / RainScreen Slabs	- 46 -
Putsskiva / EWI	- 48 -
Roofmax	- 50 -
Universalskiva / Flexible Building Slab	- 52 -
Stegljudsskiva Plus / Acoustic Floor Slab Plus	- 54 -
Soffit Linerboard	- 55 -
Marskiva	- 56 -
VVS	- 57 -
Tillbehör	- 60 -

CERTIFIERING



Euroclass A1 (EN 13501-1) Europas system för brandprovning och klassificering av byggprodukter och konstruktioner.



I BASTA-registret finns artiklar som klarar systemets högst ställda krav gällande kemiskt innehåll i bygg- och anläggningsprodukter.



Eurofins laboratorieverksamhet erbjuder kemiska och mikrobiologiska analyser inom olika områden såsom inomhusmiljö.



Med ett webbaserat system och kvalificerad rådgivning är SundaHus en helhetslösning för att systematisera arbetet med att fasa ut farliga ämnen i en byggnads hela livscykel.



European Certification Board for mineral wool products. En certifikatutfärdare som garanterar att produkter uppfyller de befriande kriterierna för någon cancerogen klassificering.



Sintef är ett av Europas största ledande certifieringsorgan.



Lambda 90/90-värdet är värmeledningsförmågan som en tillverkare kan garantera för 90% av sin produktion med en sannolikhet på 90%.



TÜV Nord tillhandahåller tjänster såsom certifiering, standarder och ledningssystem.



CE är en förkortning för Conformité Européenne vilket betyder i överensstämmelse med EG-direktiven.



British Board of Agreement erbjuder tredjepartscertifiering för användning av byggprodukter och system i kritiska applikationer.



Tysk kvalitetstandard som bekräftar att Knauf Insulations stenull är gjort på biobaserat bindemedel och kan tryggt användas vid termiska och akustiska ändamål.



Miljöklassificering - Ger information om miljökonsekvenserna av byggnadselement och specifikationer genom rangordning från A + till E. Dessa miljörankningar baseras på livscykelbedömningar (LCA) med hjälp av en miljöprofilmetod.



APPLIKATION

- Innervägg (se sidan 10,11)
- Bjälklag (se sidan 26)
- Avskiljande Bjälklag



CERTIFIERING



PRODUKTBeskrivning

Ljudabsorberande skivor och rullar för innerväggar är särskilt utformade för att tillhandahålla ljudisolerande egenskaper och saknar därför information om termisk prestanda, vilket heller inte krävs för innerväggar. Mineralull med låg densitet har bästa tänkbara egenskaper för att absorbera de ljudfrekvenser som ofta uppstår i hyreshus och kommersiella byggnader.

Acoustic Batt är halvstyva skivor som tillverkas i bredder för friktionsmontering mellan metall- eller träreglar i innerväggar. Längdernas dimensioner innebär att två skivor fyller en innervägg i standardhöjd så att man endast får en enda stumfog. Skivorna är även lämpade för innergolv med hålrum. Förpackningarna är lätta, kompakta och enkla att bära för att undvika den risk för skador som större, tyngre förpackningar som behöver flyttas runt på byggplatsen utgör.

Acoustic Roll är måttsatta för 600cc, för att passa mellan metallreglarna i innerväggar. När de ljudabsorberande rullarna har samma höjd som innerväggen bildas inga stumfogar, vilket eliminerar risken för ljudbryggor.

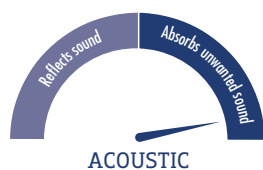
FÖRDELAR

- Utmärkta ljudabsorberande egenskaper förbättrar den ljudisolerande prestandan i innerväggar och -golv.
- Friktingsmontering mellan reglarna säkerställer hög nivå av ljudisolering.
- Finns både för stål och träreglar.
- Euroklass A1, obrännbart (se sidan 8).
- Avancerad komprimeringsteknik ger mer i varje förpackning med enklare förvaring, hantering och transport.
- Tillverkad med ECOSE® Technology för smidig hantering under installationen.
- Bidrar till minskad energiförbrukning och lägre energikostnader.
- Rullen har låg vikt för smidig hantering.

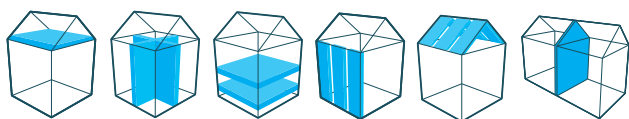
SPECIFIKATIONER

Tjocklek (mm)	Längd (mm)	Bredd (mm)	m ² per förpackning	Paket per pall	m ² per pall	Produktkod
ACOUSTIC TRÄREGELSKIVA						
45	1210	570	13.79	28	386.23	707221
70	1210	570	11.04	28	308.99	707224
100	1210	570	8.28	24	198.63	707228
ACOUSTIC STÅLREGELSKIVA						
45	1250	610	15.25	28	427.00	707222
70	1250	610	12.20	28	341.60	707225
100	1250	610	9.15	24	219.60	707229
45	1250	460	11.50	35	402.50	707223
70	1250	460	9.20	35	322.00	707226
95	1250	460	6.90	35	241.50	707227
ACOUSTIC ROLL						
50	13000	1200 (2x600)	15.60	24	374.40	2400365
63	15000	1200 (2x600)	18.00	24	432.00	603550
75	12500	1200 (2x600)	15.00	24	360.00	2438513
100	9170	1200 (2x600)	11.00	24	264.00	2438517

Alla dimensioner är nominella



Fire: Euroclass Reaction to Fire classification | Sustainability: BRE Green Guide rating

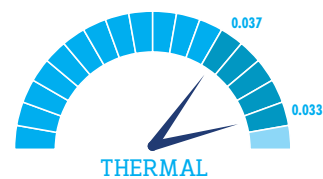
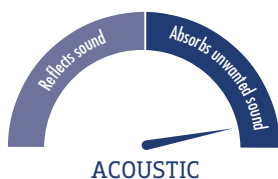


APPLIKATION

- Yttervägg (se sidan 12,17)
- Tak (se sidan 20, 23)
- Innervägg (se sidan 10 - 11)
- Avskiljandevägg (se sidan 10, 26)
- Bjälklag (se sidan 26)



CERTIFIERING



PRODUKTBeskrivning

Träregeleskivan har både termiska och akustiska fördelar och lämpar sig främst för installation i ytterväggskonstruktioner eller vindsutrymmen, både på taknivå och takstolsnivå vid taknocken. Träregeleskivorna finns med flera olika termiska klassificeringar, vilket ger projektörer och installatörer möjlighet att anpassa valet efter den aktuella applikationen och budgeten och uppnå önskade U-värden. Skivorna tillverkas i dimensioner som är anpassade efter standardmått i svenska träkonstruktioner. Träregeleskivan kan även användas i innerväggar. Förpackningarna i vattentät plast är lätta, kompakta och enkla att hantera.

FÖRDELAR

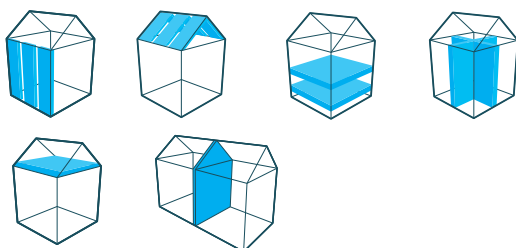
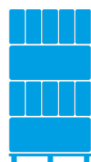
- ✓ Träregeleskivans olika termiska egenskaper ger ökad flexibilitet: Lambda 0,037, 0,035 eller 0,033.
- ✓ Euroklass A1, obrännbart (se sidan 8).
- ✓ Robusta, halvstyva skivor.
- ✓ Avancerad komprimeringsteknik för smidig förvaring och hantering.

SPECIFIKATIONER

Tjocklek (mm)	R-värde (m ² K/W)	Längd (mm)	Bredd (mm)	m ² per förpackning	Paket per pall	m ² per pall	Produktkod
TRÄREGELSKIVA 37 CC 600							
45	1.22	1160	565	13.11	28	367.02	707177
70	1.89	1160	565	6.55	36	235.94	707182
95	2.57	1160	565	5.24	32	167.78	707183
120	3.24	1160	565	3.93	36	141.57	707186
145	3.92	1160	565	3.93	28	110.11	707188
170	4.59	1160	565	3.93	24	94.38	707191
195	5.27	1160	565	2.62	32	83.89	707193
220	5.95	1160	565	2.62	28	73.40	707195
TRÄREGELSKIVA 37 CC 450							
45	1.22	1205	410	9.88	42	415.00	707149
70	1.89	1205	410	4.94	54	266.79	707151
95	2.57	1205	410	3.95	48	189.72	707153
TRÄREGELSKIVA 35 CC 600							
45	1.29	1160	565	10.49	28	293.62	630345
70	2.00	1160	565	5.24	36	188.76	587290
95	2.71	1160	565	5.24	28	146.81	630406
120	3.43	1160	565	3.28	36	117.97	587296
145	4.14	1160	565	2.62	36	94.38	587299
170	4.86	1160	565	3.28	24	78.65	630364
195	5.57	1160	565	2.62	28	73.40	630492
220	6.29	1160	565	1.97	32	62.92	587604
TRÄREGELSKIVA 33 CC 600							
45	1.36	1160	565	7.86	24	188.76	630499
70	2.12	1160	565	5.24	24	125.84	630748
95	2.88	1160	565	3.93	24	94.38	630751
120	3.64	1160	565	3.28	24	78.65	630764
145	4.39	1160	565	2.62	24	62.92	630776
170	5.15	1160	565	1.97	24	55.05	629956

Alla dimensioner är nominella

Anmärkning: Ovanstående produkter 033, lagerhålls ej, men finns att beställa enligt förfrågan.



APPLIKATION

- Yttervägg (se sidan 12, 17)
- Tak (se sidan 20, 23)
- Innervägg (se sidan 10 - 11)
- Avskiljandevägg (se sidan 10, 26)
- Vindsbjälklag (se sidan 20)
- Bjälklag (se sidan 26)



CERTIFIERING



PRODUKTBeskrivning

Ståregelskivor installeras främst i utvändiga ståregelkonstruktioner för högre termisk och akustisk prestanda. Precis som alla Knauf Insulations övriga skivor tillverkas de med det unika, patenterade bindemedlet ECOSE® Technology för smidig hantering och installation. De olika termiska klassificeringarna innebär att byggingenjörer och installatörer kan tillgodose en rad olika U-värden och budgetar. Skivorna är tillverkade och klara för installation mellan ståreglar med 600cc eller 450cc.

Ståregelskivor kan även installeras i innerväggar.

Förpackningarna är lätta och kompakta för smidig hantering och minimal förvaringsyta.

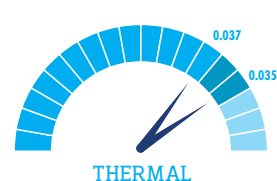
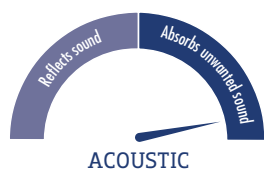
FÖRDELAR

- Ståregelskivorna finns med flera olika termiska prestanda för ökad flexibilitet: Lambda 0,037 eller 0,035.
- Euroklass A1, obrännbart (se sidan 8).
- Reducerar energiförbrukningen och energikostnaderna.
- Robusta, halvstyva skivor för smidig hantering.
- Tillverkade med ECOSE® Technology för smidig installation.
- Avancerad komprimeringsteknik för minimal förvaringsyta och smidig hantering.

SPECIFIKATIONER

Tjocklek (mm)	R-värde (m ² K/W)	Längd (mm)	Bredd (mm)	m ² per förpackning	Paket per pall	m ² per pall	Produktkod
STÅLREGELSKIVA 37 CC 600							
45	1.22	1210	610	14.76	28	413.34	707178
70	1.89	1210	610	7.38	36	265.72	707181
95	2.57	1210	610	5.90	32	188.95	707184
STÅLREGELSKIVA 37 CC 450							
45	1.22	1210	460	11.13	35	389.62	707150
70	1.89	1210	460	5.57	45	250.47	707152
95	2.57	1210	460	4.45	40	178.11	707154
STÅLREGELSKIVA 35 CC 600							
45	1.29	1210	610	11.81	28	330.67	630282
70	2.00	1210	610	5.90	36	212.57	546960
95	2.71	1210	610	5.91	28	165.33	630294
145	4.14	1210	610	2.95	36	106.29	547249

Alla dimensioner är nominella



Fire: Euroclass Reaction to Fire classification | Sustainability: BRE Green Guide rating

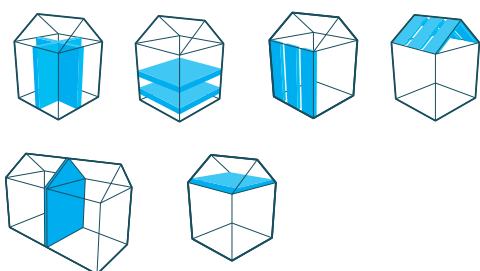


PRODUKTBeskrivning

Multi Pack Ceiling Roll ger flexibiliteten och enkelheten hos "2 rullar i 1" genom att erbjuda alternativet att installera med ett djup på antingen 100 mm eller 50 mm. Perfekt för hemrenovering och tilläggsisolering. Avancerad komprimeringsteknik ger mer isolering per förpackning.

Träregelrullen har ett perforerat snitt för enkel delning vid installation mellan träreglar med 600cc. Det går även att behålla den fulla bredden för ökad termisk och akustisk prestanda. Många föredrar att arbeta med rullar eftersom de ger snabbare installation och färre skarvar.

Byggmattan har en pappersbeklädnad som används som yttersta lager i vindsinstallationer. Precis som rullar ger även byggmattan ofta snabbare installation och färre skarvar.



FÖRDELAR

- Ståregelrullarna finns med flera olika termiska prestanda för ökad flexibilitet: λ 0,037 eller 0,035.
- Euroklass A1, obrännbart (se sidan 8).
- Reducerar energiförbrukningen och energikostnaderna.
- Robusta, halvstyva skivor för smidig hantering.
- Tillverkade med ECOSE® Technology för smidig installation.
- Avancerad komprimeringsteknik för minimal förvaringsyta och smidig hantering.

APPLIKATION

- Yttervägg (se sidan 12,16) Träregelrulle
- Tak (se sidan 20,22) Träregelrulle, Multi Pack, Byggmatta
- Innervägg (se sidan 10 - 11) Träregelrulle
- Avskiljandevägg (se sidan 10,26) Träregelrulle
- Vindsbjälklag (se sidan 20,22) Multi Pack, Träregelrulle, Byggmatta
- Bjälklag (se sidan 26) Träregelrulle



CERTIFIERING

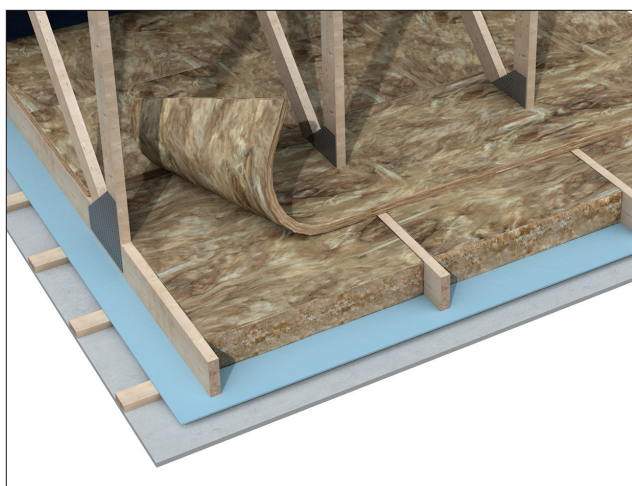


SPECIFIKATIONER

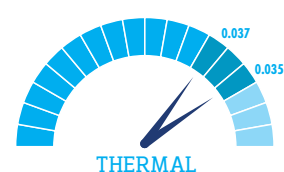
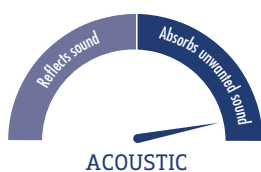
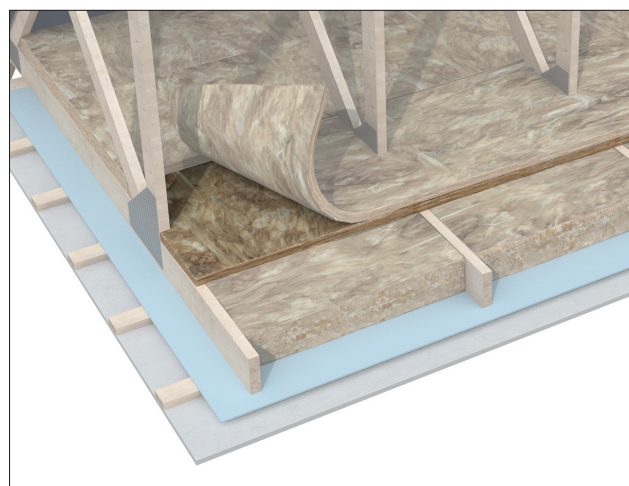
Tjocklek (mm)	R-värde (m ² K/W)	Längd (mm)	Bredd (mm)	m ² per förpackning	Paket per pall	m ² per pall	Produktkod
MULTI PACK 37							
50	1.35	8500	1200	20.40	24	489.60	707239
100	2.70	8500	1200	10.20	24	244.80	
TRÄREGELRULLE 35							
50	1.43	13000	2x570	14.82	24	355.68	547084
70	2.00	9500	2x570	10.83	24	259.92	548613
100	2.86	6500	2x570	7.41	24	177.84	547605
150	4.29	4400	2x570	5.02	24	120.38	546663
200	5.71	3300	2x570	3.76	24	90.29	547109
BYGGMATTA 36							
45	1.25	11000	1200	13.20	24	316.80	2412668
95	2.64	5500	1200	6.60	24	158.40	2412665

Alla dimensioner är nominella

Vindbjälklag - Träregelstomme



Vindbjälklag med Multi Pack



Fire: Euroclass Reaction to Fire classification | Sustainability: BRE Green Guide rating

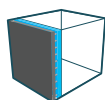


PRODUKTBeskrivning

Fasadskivan är en fast skiva av hög kvalitet för utvändiga applikationer. Oftast installeras fasadskivan för att skapa ett vindsydd i ventilerade fasader på såväl låga som höga byggnader för att förhindra köldbryggor och kondensering. För smidigare installation är produktens dimensioner anpassade efter standardmått i svenska byggkonstruktioner.

FÖrdeLAR

- Utmärkt termisk prestanda som ett yttre isoleringslager i en ventilerad fasadkonstruktion för att förhindra köldbryggor och minska energikostnaderna.
- Fast skiva för enkel hantering på byggsplatsen.
- Lämpar sig för installation på konstruktioner med trä- och stålreglar.
- Förbättrar ytterväggens ljudabsorberande egenskaper.
- Enkel att skära.



APPLIKATION

- Yttervägg (se sidan 12 - 15)



CERTIFIERING



SPECIFIKATIONER

Tjocklek (mm)	R-värde (m ² K/W)	Längd (mm)	Bredd (mm)	m ² per pall	Förpackningar per pall	Produktkod
FASADSKIVA 31						
50	1.56	2700	1200	77.76	24	593157
80	2.50	2700	1200	51.84	16	587053

Vid beställning av ojämna pallantal tillkommer en brytkostnad om 200 SEK.

När fasadskivan monteras bör distanser användas bakom spikreglarna (4st / m²) för att undvika att fasadskivan deformeras i samband med att fasadskiktet monteras.

Produkt	Tjocklek (mm)	Styck per låda	Produktkod
DISTANSER OCH SPIKBRICKA			
Distans	50	250	595606
Distans	80	250	595607
Spikbricka	Ø 60	1000	495951

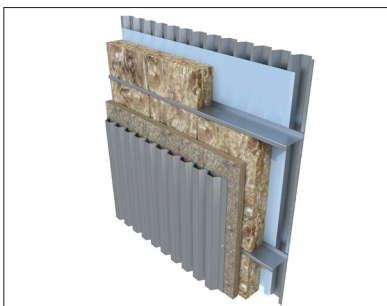
Distanser och brickor säljes i hela paket.



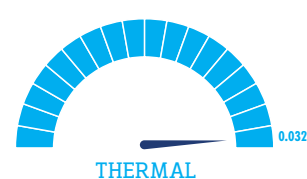
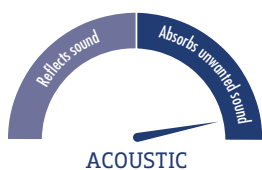
Ventilerad fasad - Träregelstomme



Ventilerad fasad - Stålrregelstomme



Fire: Euroclass Reaction to Fire classification | Sustainability: BRE Green Guide rating





APPLIKATION

- Ventilerat fasadsystem (se sidan 16 - 17)



PRODUKTBSKRIVNING

RainScreen-skivor är behandlade med vattenavstötande medel och utformade för användning i ventilerade fasadsystem där brandsäkerheten har avgörande betydelse.

Främst avsedda för kommersiella byggnader (varuhus, sjukhus, kontor och hotell) samt höghus för ökad brandsäkerhet. Ventilerade fasadsystem kan installeras på nya byggnader, eller byggnader i renoveringsbehov för att förbättra det estetiska intrycket hos äldre, nedgångna eller tidigare oisolerade fasader, samtidigt som energiförbrukningen och byggnadens driftkostnader minskar. De förbättrar dessutom byggnadens akustiska prestanda för bättre boendemiljö, arbetsmiljö eller, för hotell, avkopplingsmöjligheter.

FÖRDELAR

- Producerad i stenull för att eliminera överexpansion i den ventilerade delen av konstruktionen.
- Utmärkt termisk prestanda, ger lägre energikostnader.
- Utmärkta ljudabsorberande egenskaper ger märkbart bättre ljudisolering.
- Lämpar sig både för murverk och konstruktioner med stålreglar.
- Halvstyva skivor ger dimensionsstabilitet och förhindrar intrång i luftspalten.
- Lämpar sig för användning i alla byggnader där brandsäkerheten är avgörande.
- Lämpliga att kombinera med ytterväggar av glas-, keramik-, aluminium- eller cementskivor, exempelvis Knauf Aquapanel®.
- Tillverkade med ECOSE® Technology för smidigare hantering och installation.

CERTIFIERING



SPECIFIKATIONER

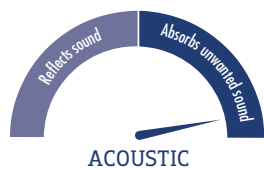
Tjocklek (mm)	R-värde (m ² K/W)	Längd (mm)	Bredd (mm)	m ² per förpackning	Paket per pall	m ² per pall	Produktkod
RAINSCREEN SLAB 34							
50	1.45	1200	600	5.76	12	69.12	640909
75	2.20	1200	600	4.32	12	51.84	640911
100	2.90	1200	600	2.88	12	34.56	640914
150	4.40	1200	600	2.16	12	25.92	640921
200	5.85	1200	600	1.44	12	17.28	640930

Alla dimensioner är nominella.

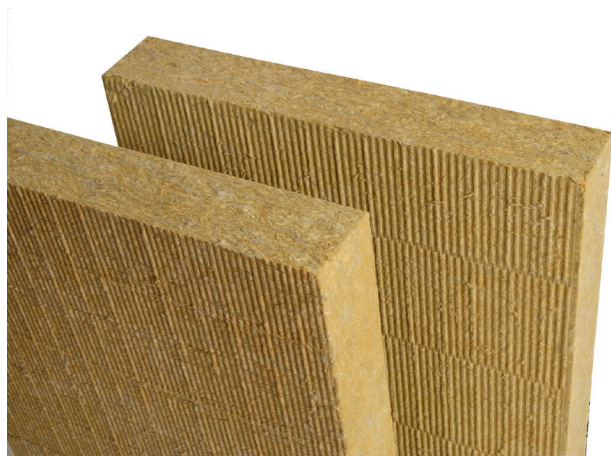
Ventilerad fasad - Träregelstomme



Ventilerad fasad - Stålrregelstomme



Fire: Euroclass Reaction to Fire classification | Sustainability: BRE Green Guide rating



PRODUKTBESKRIVNING

Putsskivan (External Wall Insulation) tillverkas med ett vattenavstötande medel. System för extern väggisolering (kontaktfasader) är utformade för att användas som en icke-invasiv metod för termisk och akustisk uppgradering av ytterfasader, framför allt i bostadshus och lägre byggnader.

Dessutom är systemen för extern väggisolering (kontaktfasader) en praktisk lösning för att förbättra utseendet hos äldre byggnader. De är särskilt användbara på svårbehandlade ytterväggar och för att öka brandsäkerheten.

FÖRDELAR

- Utmärkt termisk prestanda.
- Euroklass A1, obrännbart (se sidan 8).
- Utmärkta ljudabsorberande egenskaper ger märkbart bättre ljudisolering.
- God andningsförmåga innebär att vattenånga kan passera genom konstruktionen, vilket eliminerar risken för kondensering.



APPLIKATION

- Putssystem - Renovering & nybyggnad (se sidan 18 - 19)

CERTIFIERING

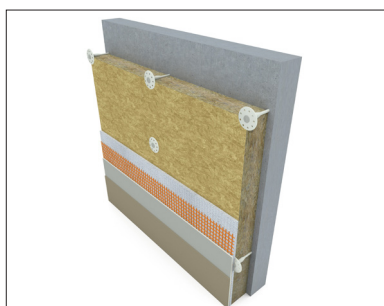


SPECIFIKATIONER

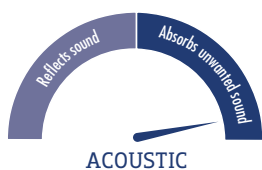
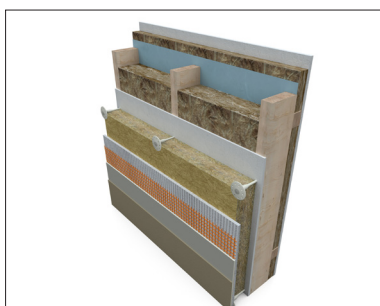
Tjocklek (mm)	R-värde (m ² K/W)	Längd (mm)	Bredd (mm)	m ² per pall	Paket/skivor per pall	Produktkod
PUTSSKIVA 36 (EXTERNAL WALL INSULATION SLABS)						
50	1.39	1200	600	34.56	48	271264
90	2.50	1200	600	17.28	24	264382
100	2.75	1200	600	17.28	24	264383
110	3.05	1200	600	14.40	20	271267
120	3.30	1200	600	14.40	20	271217

Alla dimensioner är nominella.

Putssystem - Mursten / Betong



Putssystem - Träregelstomme



Fire: Euroclass Reaction to Fire classification | Sustainability: BRE Green Guide rating



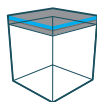
PRODUKTBESKRIVNING

Roofmax takskivor är obrännbara produkter i stenull med hög prestanda och tryckhållfasthet. Takskivorna lämpar sig för alla typer av låglutande tak och har utformats för att användas i kombination med ett mellanlager av cellplast (EPS) för en konkurrenskraftig takläggningsslösning.

Roofmax kan kompletteras med ett självhäftande tätskikt, enskiktsmembran, ett vattenfast bitumenbaserat membran eller gjutasfalt.

FÖRDELAR

- Roofmax CR30 tillverkas med unik Krimpact Technology för högre tryckhållfasthet och lägre vikt, vilket ger smidigare hantering.
- Kompatibla med många typer av enskiktsmembran, vilket eliminerar behovet av separerande lager.
- Euroklass A1, obrännbart. (se sidan 8)
- Materialets absorberande egenskaper förhindrar att regndroppar avger ljud mot tak med låg vikt, vilket ger utmärkt akustisk prestanda.
- Dimensionsstabilitet minskar risken för sneda vinklar.
- Utmärkt termisk prestanda.
- CE-märkt.



APPLIKATION

- Sandwichsystem - Platta tak (se sidan 24)

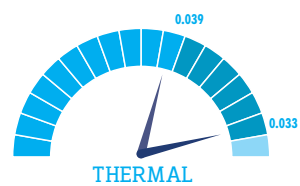
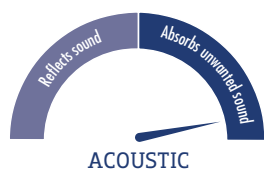
CERTIFIERING



SPECIFIKATIONER

Tjocklek (mm)	Värmeledning (W/mK)	R-värde (m ² K/W)	Längd (mm)	Bredd (mm)	m ² per förpackning	Paket per pall	Produktkod
ROOFMAX EXTRA 60-80KPA							
20	0.035	0.55	1200	1000	144.00	26	706206
30	0.039	0.75	1200	1000	100.80	26	706204
ROOFMAX CR30 30KPA							
50	0.037	1.35	1200	1000	60.00	26	706202

Anmärkning: Ovanstående produkt CR30 finns att få upp till 180 mm tjocklek enligt särskild förfrågan.



Fire: Euroclass Reaction to Fire classification | Sustainability: BRE Green Guide rating

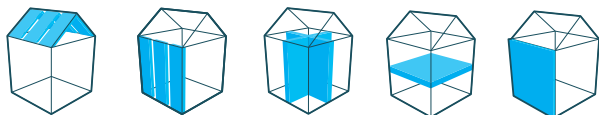


PRODUKTBESKRIVNING

Universalskiva högpresterande skivor är tillverkade av stenull och har flexibla hörn på alla fyra sidor. Utformade för många olika typer av termiska, akustiska och brandsäkra applikationer, såväl i bostadshus som i kommersiella byggnader. Finns i en rad olika densiteter, från 30 kg/m³ upp till 200 kg/m³.

FÖRDELAR

- Finns i en rad olika densiteter, från 30 kg/m³ till 200 kg/m³.
- Lämpar sig för brandsäkra applikationer.
- Euroklass A1, obrännbart (se sidan 8).
- Uppfyller en rad olika prestandakrav, inklusive termiska, akustiska och brandtekniska, i både bostadshus och kommersiella byggnader.
- Enkla att skära med såg eller större bladkniv.
- Tillverkad med ECOSE® Technology för smidig hantering.



APPLIKATION

- Yttervägg (se sidan 12,15)
- Avskiljande Bjälklag
- Innervägg (se sidan 10 - 11)
- Tak (se sidan 22)



CERTIFIERING



SPECIFIKATIONER

Tjocklek (mm)	R-värde (m ² K/W)	Längd (mm)	Bredd (mm)	m ² per förpackning	Paket per pall	m ² per pall	Produktkod
UNIVERSALSKIVA 37 - RS30 (FLEXIBLE BUILDING SLABS) 30KG/M³							
50	1.35	1200	600	8.64	12	103.68	457995
60	1.60	1200	600	7.20	12	86.40	457996
70	1.85	1200	600	5.76	12	69.12	2411408
90	2.40	1200	600	4.32	12	51.84	457997
100	2.70	1200	600	4.32	12	51.84	457994
UNIVERSALSKIVA 35 - RS30 (FLEXIBLE BUILDING SLABS) 45KG/M³							
25	0.70	1200	600	14.40	12	172.80	2411325
30	0.85	1200	600	11.52	12	138.24	2411424
40	1.10	1200	600	8.64	12	103.68	2411326
50	1.40	1200	600	7.20	12	86.40	2411327
60	1.70	1200	600	5.76	12	69.12	2411425
75	2.10	1200	600	4.32	12	51.84	2411328
100	2.85	1200	600	3.60	12	43.20	2411339
150	4.25	1200	600	2.16	12	25.92	531096
UNIVERSALSKIVA 34 - RS30 (FLEXIBLE BUILDING SLABS) 60KG/M³							
25	0.70	1200	600	12.96	12	155.52	2411430
40	1.15	1200	600	8.64	12	103.68	2411432
50	1.45	1200	600	6.48	12	77.76	2411329
60	1.75	1200	600	5.04	12	60.48	2411433
75	2.20	1200	600	4.32	12	51.84	2411330
100	2.90	1200	600	2.88	12	34.56	2411331

Alla dimensioner är nominella.

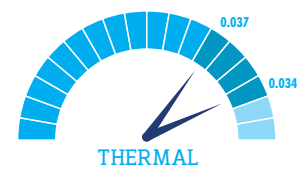
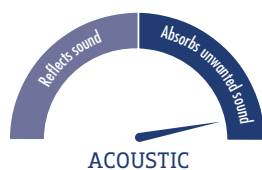
Innervägg - Stålregel



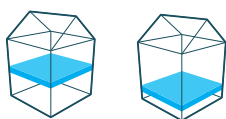
Yttervägg - Träregel



Bjälklag - Trä



Fire: Euroclass Reaction to Fire classification | Sustainability: BRE Green Guide rating



PRODUKTBESKRIVNING

Stegljudsskiva plus har utformats för användning i olika flytande golvkonstruktioner för betongbjälklag och innergolv, för effektiv reduktion av stegljud och luftljud mellan våningsplanen. Skivorna är perfekt lämpade för hotell, sjukhus och kontorsbyggnader, i synnerhet om golvbeläggningen är hård, till exempel trä, keramik eller slipad betong.

FÖRDELAR

- Utmärkt tryckhållfasthet.
- Lämpliga för att reducera stegljud i innergolv och golv mellan våningsplan.
- Utmärkta ljudabsorberande egenskaper ger märkbart bättre ljudisolering.
- Euroklass A1, obrännbart (se sidan 8).
- Enkel att installera.

APPLIKATION

- Avskiljande Bjälklag (se sidan 26)



SPECIFIKATIONER

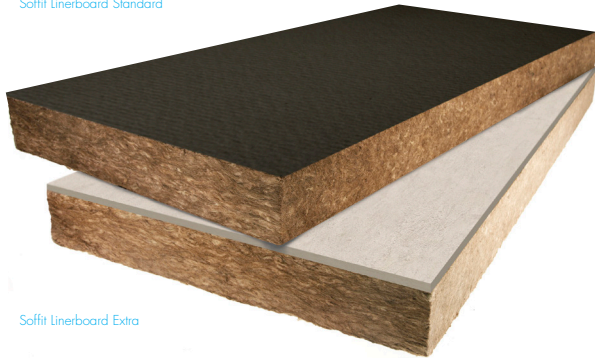
Tjocklek (mm)	Längd (mm)	Bredd (mm)	m ² per förpackning	Paket per pall	m ² per pall	Produktkod
STEGLJUDSSKIVA PLUS						
25	1000	600	4.80	24	115.20	606069
50	1000	600	2.40	24	57.60	606068

Alla dimensioner är nominella.

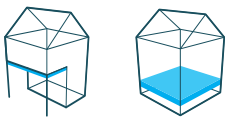
CERTIFIERING



Soffit Linerboard Standard



Soffit Linerboard Extra



APPLIKATION

- Exponerat undergolv (se sidan 27)
- Krypgrund

SPECIFIKATIONER

Tjocklek (mm)	R-värde (m ² K/W)	Längd (mm)	Bredd (mm)	Skivor per pall	m ² per pall	Produktkod
SOFFIT LINERBOARD STANDARD 34						
165	4.70	1200	600	28	20.16	2411455
130	3.70	1200	600	36	25.92	2411454
SOFFIT LINERBOARD EXTRA 34/0.14						
165/6	4.75	1200	600	14	10.08	2411647
130/6	3.75	1200	600	18	12.96	2411648

Alla dimensioner är nominella.

Måttanpassade storlekar

Soffit Linerboard finns i måttanpassade dimensioner för att motsvara specifika termiska och estetiska krav, i tjocklekar från 50 till 270 mm.

CERTIFIERING



PRODUKTBESKRIVNING

Soffit Linerboard består av obrännbara skivor i stenull som antingen har en väderresistent beklädnad (Soffit Linerboard Extra) eller en beklädnad av Black Glass Veil (Soffit Linerboard Standard) och har utformats för att användas som en isolerad foderlösning för taköverhäng.

FÖRDELAR

- Ökar den termiska prestandan hos befintliga golv utan att minska golvhöjden.
- Kan installeras utan åtkomst till områdena ovanför golvet, till exempel ett kryputrymme.
- Utmärkt termisk prestanda.
- Euroklass A1, obrännbart (se sidan 8).
- Utmärkta ljudabsorberande egenskaper ger märkbart bättre ljudisolering.



APPLIKATION

- Platta på mark (se sidan 28)

SPECIFIKATIONER

MARKSKIVA 38

Tjocklek (mm)	R-värde (m ² K/W)	Längd (mm)	Bredd (mm)	Skivor per förpackning	Paket per pall	m ² per pall	Produktkod
50	1.31	1200	600	5	10	36.00	463466
70	1.84	1200	600	3	12	25.92	463467
100	2.63	1200	600	3	8	17.28	463468

Alla dimensioner är nominella. Vid beställning av ojämna pallantal tillkommer en brytkostnad om 200 SEK.

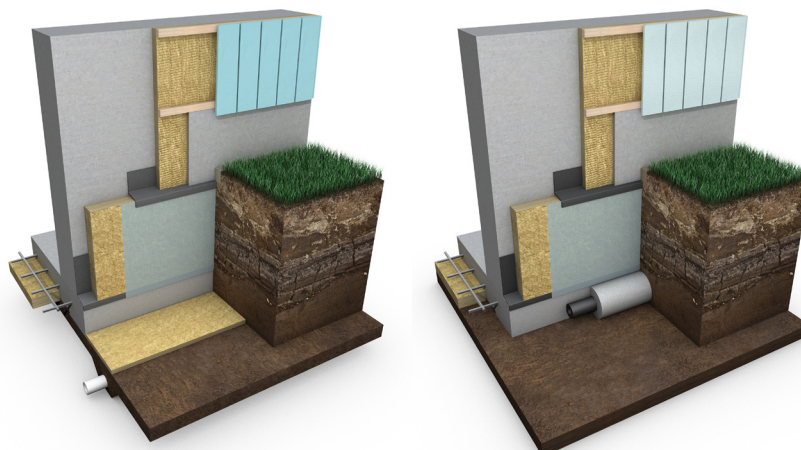
PRODUKTBeskrivning

En stenullskiva för isolering tex under platta på mark, utvändigt på källarvägg eller andra applikationer. Produkten är CE-märkt.

FÖRDELAR

- Bra termisk prestanda.
- Diffusionsöppet material.
- Bidrar till snabb uttorkning i underliggande konstruktioner mot vägg och platta.
- Lätt att hantera och skära.

CERTIFIERING





APPLIKATION

- Kanalisolering (VVS) (se sidan 30)

SPECIFIKATIONER

NÄTMATTA POWER-TEK WM 640

Tjocklek (mm)	Längd (mm)	Bredd (mm)	Rullar per förpackning	Förpackningar per pall	m ² per förpackning	m ² per pall	Produktkod
50	4000	500	1	42	2.00	84.00	433427

Alla dimensioner är nominella.

Anmärkning: Ovanstående produkt finns att få upp till 120 mm tjocklek enligt särskild förfrågan.

PRODUKTBeskrivning

Nätmattna (Power-teK WM 640) är en obrännbar, flexibel stenullsmatta med galvaniserat trådnät på ena sidan för applikationer med en kontinuerlig drifttemperatur på upp till 640°C.

Den finns i tjocklekar på upp till 120 mm. Det finns även andra Power-teK WM-produkter som klarar kontinuerliga drifttemperaturer på 660°C och 680°C.

FÖRDELAR

- Utmärkt ljudabsorberande och termiska egenskaper i värme-, ventilations- och luftkonditioneringsrör.
- Lämpar sig för industriella och stora rör, tankar och behållare, värmepannor, rörböjor, ventiler, flänsar m.m.
- Bredd på 500 mm eller 1000 mm.
- Smidigt bärhandtag i förpackningen.

CERTIFIERING



För mer information besök: <https://www.ki-ts.com/sv/vaelj-produkt/index.php>





PRODUKTBeskrivning

Rörskivor (Thermo-teK BD 060 Alu) med förstärkt aluminiumbeklädnad på ena sidan lämpar sig för termisk och akustisk isolering av fyrkantiga och rektangulära rörledningar och system med en maximal drifttemperatur på 250°C. Rörskivor installeras oftast med enkla stiftsystem.

FÖRDELAR

- Utformade för fyrkantiga och rektangulära rörledningar i värme-, ventilations- och luftkonditioneringsanläggningar.
- Utmärkt termisk prestanda.
- Euroklass A1, obrännbart.
- Tillverkade med ECOSE® Technology för smidigare hantering och installation.

APPLIKATION

- Kanalisolering (VVS) (se sidan 30)



SPECIFIKATIONER

THERMO-TEK BD 060 ALU							
Tjocklek (mm)	Längd (mm)	Bredd (mm)	Skivor per förpackning	Förpackningar per pall	m ² per förpackning	m ² per pall	Produktkod
40	1200	600	8	14	5.76	80.64	2439731
50	1200	600	8	12	5.76	69.12	2439732

Alla dimensioner är nominella.

CERTIFIERING





APPLIKATION

- Kanalisolering (VVS) (se sidan 30)



SPECIFIKATIONER

THERMO-TEK RL PRO ALU							
Tjocklek (mm)	Längd (mm)	Bredd (mm)	Rullar per förpackning	Förpackningar per pall	m ² per förpackning	m ² per pall	Produktkod
25	1800	1200	1	18	21.60	388.80	2400374
40	1200	1200	1	18	14.40	259.20	2400373
50	900	1200	1	18	10.80	194.40	2400372

Alla dimensioner är nominella.

CERTIFIERING



For more information visit <https://www.ki-ts.com/sv/vart-erbjudande/vaelj-produkt/index.php>



DREV

Smala remsor av glasull för drevning, tätning runt fönster, dörrar eller andra byggnadselement.

DREV						
Tjocklek (mm)	R-värde (m ² K/W)	Längd (mm)	Bredd (mm)	Rullar per förpackning	Rullar per pall	Produktkod
25	0.65	20000	60	10	360	712316
25	0.65	20000	100	10	360	712312

THERMO FILLER

Lösull tillverkat av 100% återvunnet material. Glasull för manuell utläggning som sedan jämnas ut och krattas till en jämn yta. Thermo är klassat enligt Euroclass A1 (obrännbart) och är utmärkt material för hemmaprojekt eller för att isolera små utrymmen som annars kan vara svåråtkomliga.

THERMO FILLER		
Vikt per säck (kg)	Förpackning per pall	Produktkod
12	60	711216

SPECIFICATIONS



ISOLERKNIV

Högkvalitativ isoleringskniv från MORA som är anpassad för skärning av Knauf Insulations glasullsprodukter. Isolerkniv trä är en lite enklare isoleringskniv med träskaft och lite tunnare stål.

ISOLERKNIV MORA

Längd (mm)	Bredd (mm)	Höjd (m ^m)	Vikt (kg)	Knivar/låda	Produktkod
522	145	53	2.3	10	454779

ISOLERKNIV TRÄ

590	90	85	2.2	10	651549
-----	----	----	-----	----	--------

Minsta orderkvantitet = 1 låda med 10 knivar



SKÄRBORD

Hopfällbart skärbord med justerbar skena och möjlighet att skära i önskade vinklar. Isolerkniv för Knauf Insulation medföljer*

SKÄRBORD

Längd (mm)	Bredd (mm)	Höjd (m ^m)	Vikt (kg)	Produktkod
1300	620	640-800	14	491875

*Vid beställning av lösa knivar till skärbordet, kontakta säljare eller kundtjänst.

VI HJÄLPER VÅRA KUNDER MED EXPERTRÅDGIVNING OCH SUPPORT

Vi på Knauf Insulation strävar efter att hjälpa våra kunder att säkerställa att våra produkter specificeras, köps in och installeras enligt de högsta kvalitetskraven. Våra team inom försäljning, teknisk support, specifikation och kundtjänst finns här för att ge våra kunder och återförsäljare bästa möjliga rådgivning och stöd.

Teknisk support

Vi erbjuder överlägsen expertrådgivning för alla våra produkter och lösningar via vårt interna team för teknisk support.

Med över 40 års erfarenhet inom isolering kan vårt tekniska supportteam ge kostnadsfri expertrådgivning för entreprenörer, återförsäljare, distributörer, lagerhållare, arkitekter och andra kunder inom byggindustrin och relaterade branscher.

Vår tekniska support är öppen mån-fre ordinarie kontorstid, och här ger våra erfarna isoleringsexperten råd om regler, produkter och energiprestanda.

Utöver teknisk rådgivning kan vår tekniska support även hjälpa till med U-värdeberäkningar, brand- och ljudsupport.

Du kan även skicka e-post till teknik.se@knaufinsulation.com

Vi svarar vanligtvis inom 24 timmar.

Marknadsföringssupport

Vi svarar snabbt på förfrågningar om prover och broschyrer för att eliminera förseningar vid planering och kundgodkännanden av material så att ditt projekt kan starta i tid.

Allt vårt material är även tillgängligt på vår webbplats på www.knaufinsulation.se/dokumentation

Byggnadsinformationsmodellering (BIM)

Ända sedan starten har vi visat vägen när det gäller BIM. Våra BIM-experten i hela Europa och i USA har arbetat med flera BIM-standards, i synnerhet i norra Europa där BIM nu har etablerats som en europeisk standard. Vi var den första isoleringstillverkaren i världen som gjorde vår produktdata öppen och tillgänglig för våra kunder i samtliga BIM-format (IFC, COBie etc.). Våra BIM-projekt är inte bara lättillgängliga och användarvänliga, de är även fullspäckade med tillförlitlig, överskådlig data, till exempel i form av DOP, EPD och CE-märkning. De finns på vår webbplats på www.knaufinsulation.se/bim-objekt

Specifikationsdokument och -verktyg

CAD-data och NBS-specifikationer

All vår CAD-data finns på vår webbplats i .DWG-format och helt kompatibel med AutoCAD. Du behöver en version av AutoCAD eller ett .DWG-program på datorn för att kunna visa eller använda dessa filer. De finns på vår webbplats på <https://www.knaufinsulation.co.uk/technical-support/nbs-cad>

Övriga certifieringar och ackrediteringar

Vi har tilldelats ett flertal olika certifieringar och ackrediteringar i hela Europa och Scandinavien.

Knauf Isolering är i framkant med att bedöma produktens prestanda

Vi är måna om att förse marknaden med den information den behöver för att korrekt kunna bedöma miljöpåverkan från våra produkter/lösningar. Vid bedömningen av hållbarheten i våra produkter undersöker vi varje steg i en produkts livscykel i minsta detalj, från vaggga till grav, genom LCA (livscykelanalys). Denna information behandlas sedan och publiceras som en EPD (miljö produkt deklARATION).

Vi är pionjärer inom produkthållbarhet; Detta framgår av det faktum att vi har dramatiskt minskat den tid som krävs för att skapa en EPD genom ett innovativt datainsamlingsystem och för verifiering av en del av processen. Att skapa ett EPD innebär mycket intensiv och omfattande datainsamling, hundratals beräkningar och rigorösa kontroller, som brukade ta upp till 6 månader. Vi har minskat tiden det tar att bearbeta och publicera ett EPD till så lite som tre veckor, oavsett var vår innovativa datainsamlingsprocess har genomförts. Vi är ledande i branschen genom att tillhandahålla sådan exakt information.

Miljöcertifieringar

Vi är certifierade för några av de stora europeiska och lokala miljömärkena; Eurofins tar till exempel hänsyn till de strängaste kraven på utsläpp från produkter i hela Europa i sitt "Gold"-certifieringssystem för inomhusluft. Några andra exempel på etiketter som vi är certifierade för inkluderar Tysklands Blue Angel och den franska produkt emissions märknings förordningen.

- Eurofins
- Blue angel
- PEFC / FSC
- Greenguard

Våra produkter är även registrerade i de lokala certifieringsorganen enligt AVCP systemen samt miljöportalerna som:

- RISE Research institutes
- SINTEF
- Nordic Ecolabeling
- Basta
- Sunda Hus
- Byggvarubedömningen
- Byggindustriernas eBVD

Vill du bidra till en grönare värld?

Genom att använda våra produkter tjänar du poäng i Green Building rating system. Följande dokument kan användas för att visa vilka kategorier våra produkter bidrar till att tjäna poäng i de olika systemen.

- BREEAM International New Construction 2016 documents
- LEEDv4 documents
- DGNB documents
- WELL documents
- REACH documents



KNAUFINSULATION

KONTAKT

SÄLJ

Patric Johansson
Area Sales Manager Syd
Mobil: 0703-14 78 22
patric.johansson@knaufinsulation.com

Sebastian Rydberg
Area Sales Manager Öst
Mobil: 0703-83 02 81
sebastian.rydberg@knaufinsulation.com

Kundtjänst (försäljning)
020 313 535
info.se@knaufinsulation.com

Teknisk support
teknik.se@knaufinsulation.com

Broschyer
<https://www.knaufinsulation.se/dokumentation>



Knauf Insulation AB Gårdatorget 1, 412 50 Göteborg, Sverige

Mer information finns på www.knaufinsulation.se

Alla rättigheter reserverade, inklusive rättigheter för fotomekanisk kopiering och lagring i elektroniska medier. Stor noggrannhet tillämpades när informationen, texterna och illustrationerna i detta dokument sammanställdes och bearbetades. Emellertid kan fel inte uteslutas. Utgivaren och redaktörerna kan inte överta något juridiskt ansvar eller skyldighet av något slag för felaktig information och dess konsekvenser. Utgivaren och redaktörerna är tacksamma för att erhålla förslag till förbättring och detaljer om potentiella fel.

challenge.
create.
care.