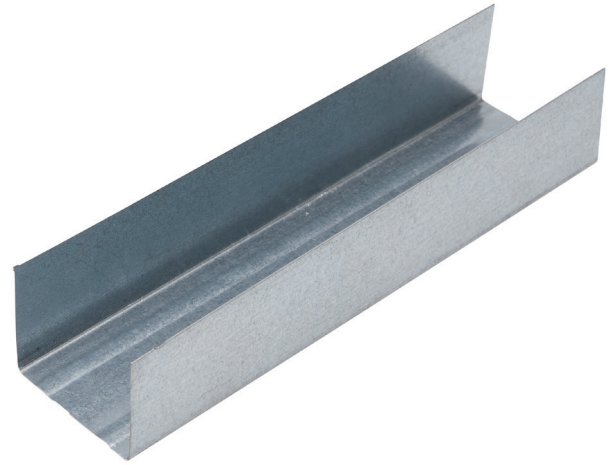


Profilé UW 50

Le profilé U innovant développé spécialement pour une isolation acoustique plus performante des cloisons de séparation légères en plaques de plâtre

Fiche technique

08/2025



Description produit

Profilé métallique placé horizontalement dans les cloisons de séparation et de doublage (ou dans les faux plafonds autoportants), il est utilisé en combinaison avec le profilé CW 50.

Les ailes du profilé ont été conçues de manière à diminuer la surface de contact avec la plaque de plâtre. La transmission structurelle entre les deux parties de la cloison (plaques de plâtre de part et d'autre du profilé) est ainsi limitée et résulte en une meilleure performance acoustique de la cloison de séparation.

L'âme du profilé est pourvue de percements de 8 mm de diamètre tous les 50 cm pour permettre la fixation du profilé à la structure du bâtiment.

Domaine d'application

Profilé de rive horizontal, fixé mécaniquement au sol et au plafond, pour l'ossature métallique de cloisons de séparation et de doublage, et fixé contre les murs pour la structure de faux plafonds autoportants.

En combinaison avec les plaques de plâtre du programme SoundProtection Systems (du type Diamond Board, Soundshield), spécialement développées pour l'affaiblissement acoustique, il est possible de créer des systèmes de cloisons qui offrent une très bonne performance acoustique.

Le profilé UW 50 est également disponible avec un traitement contre la corrosion de classe C3 ou C5 (ISO 12944-2) pour une utilisation dans des espaces humides (p.ex. piscine, sauna...) ou en extérieur. Ce profilé est lisse et non gaufré (voir gamme Knauf AQUAPANEL).

Données techniques

Dénomination	Unité	Valeur	Norme
Norme fabrication	–	–	EN 14195
Longueurs standards	mm	2000 - 4000	–
Longueurs spéciales		Possible	–
Matériau		Acier laminé à froid et revêtu DX51D	EN 10346
Épaisseur	mm	0,6 ± 0,06	–
Zingage		Z100	–
Livraison	pièces/paquet	8	–

Knauf Belgium

Rue du Parc Industriel 1,
B-4480 Engis

Service technique

Tel.: +32 (0) 4 273 83 02
technics@knauf.be

www.knauf.com

Profilé UW 50_DSP_FR.be

ATTENTION :

Cette fiche est destinée à l'information de notre clientèle. Elle annule toutes les précédentes. Les données correspondent à l'état le plus récent de nos connaissances, mais ne sauraient en aucune façon engager notre responsabilité. Nous vous recommandons de prendre contact avec notre service technique afin de vérifier l'exactitude des informations. Tous droits réservés. Les modifications, reproductions photomécaniques, même si elles sont faites par extrait, nécessitent l'autorisation expresse de Knauf. Les propriétés constructives, statiques et physiques des systèmes Knauf ne peuvent être garanties qu'à condition d'utiliser exclusivement des composants des systèmes Knauf ou des produits recommandés par Knauf.