

Tørgranulat, type PA

Til afretning under gulvplader,
min. 20 mm lagtykkelse



Produktdatablad

06/2026

Beskrivelse

Let, ubrændbar og isolerende letvægtsgranulat til afretning af skæve indvendige gulvunderlag samt opfyldning af installationsskanaler m.v. Anvendes ved lagtykkelser fra 20 mm og til næsten ubegrænset højde.

Knauf tørgranulat er et kornet, porøst, vulkansk naturmateriale, der er ekspanderet ved en temperatur på over 1.000°C og forsynet med en mineralsk overflade, der gør produktet til et stabilt og bæredygtigt afretningsprodukt.

Anvendelse

Knauf tørgranulat anvendes til indvendig afretning af ujævnheder, udligning af niveauforskelle, til opfyldning af installationskanaler eller afdækning af rørinstallationer og andre afretningsopgaver inden udlægning af Knauf gipsundergulve eller andre egnede pladematerialer.

Egenskaber

- Lav vægt - vejer kun 1/3 af sand
- Ingen fugtighed - ca. 1%
- Nemt at transportere
- Trinstøjdæpende
- Brandhæmmende
- Uorganisk

Fugt

Knauf tørgranulat har et meget lavt fugtindhold og skal beskyttes imod indtrængende byggefugt. På terrændæk og andre steder med risiko for fugtindtrængning bør der derfor altid udlægges en effektiv fugtspærre under tørgranulaten.

Knauf

Kløvermarksvej 6
9500 Hobro, Danmark

Kundeservice:

kundeservice-dk@knauf.com

Teknisk afdeling:

teknik-dk@knauf.com

Forarbejde

Underlaget skal være stabilt, fast og bæredygtigt.

Terrændæk

Inden udlægning af tørgranulat udlægges en effektiv dampspærre på terrændækket. Dampspærren bør have en z-værdi, der er større end gulvbelægningens og føres op ad vægge til en højde, der svarer til den færdige gulvkote.

Betonetagedæk

Inden udlægning af tørgranulat afdækkes betondækket med 0,2 mm plastfolie (min. 20 cm over lapninger i samlingerne). Folien føres op ad vægge til en højde svarende til færdig gulvkote.

Træbjælkelag

Inden udlægning af tørgranulat afdækkes gulvbrædderne med et lag bølgepap eller lignende.

Udlægning af granulat

Langs alle afgrænsende vægge og omkring søjler og lignende opsættes Knauf kantstrimler. Granulaten fordeles efter behov, stemples og afrettes til plan flade. Ved en lagtykkelse på indtil ca. 50 mm er en stampning ikke nødvendig, dog skal der påregnes ca. 5% komprimering af lagtykkelsen, når gulvet pålægges.

Ved lagtykkelser over ca. 50 mm stemples granulaten for hver ca. 100 mm. Stampningen udføres nemmest med en "brætstamper" med en flade på ca. 50 x 50 cm. Ved lagtykkelser på mere end 100 mm bør afretningsslaget afdækkes med en trykfordelingsplade, inden den endelige gulvkonstruktion udlægges. Rørledninger, kabler og lignende skal overdækkes med min. 10 mm tørgranulat.

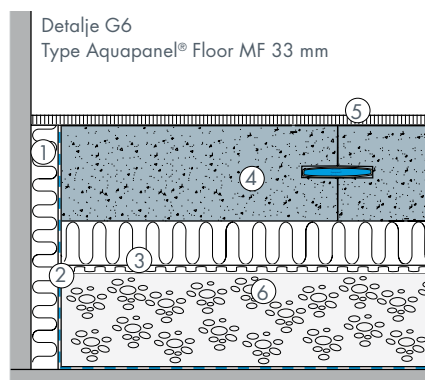
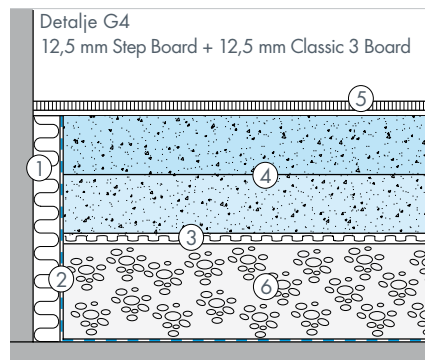
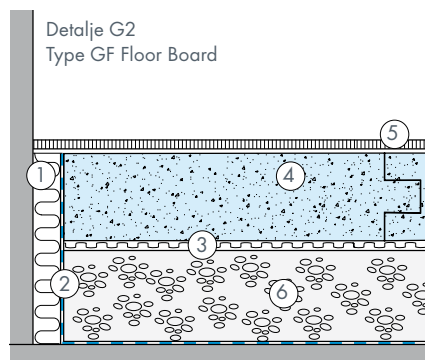
Ved tilslutninger til andre gulvkonstruktioner skal der med vinkelprofil eller lignende sørges for en fast afslutning for granulaten. Afretningen foretages nemt med et afretningsværktøj, som består af aluminiumsanlægs- og aftrækskinner med libeller.

Vandskade

Ved vandskader, hvor en hurtig udtørring er vanskelig, anbefales det af hensyn til de omkringliggende materialer at fjerne den våde granulat, og efter fuldstændig udtørring, at udlægge et nyt lag tørgranulat.

Eksempler

Herunder er vist et par eksempler på konstruktionsopbygning for løsninger, hvor Knauf tørgranulat type PA er anvendt. Eksemplerne er et uddrag fra Knauf Systemmanual, hvor flere konstruktionsseksempler kan findes under System Gulve.



Signaturforklaring

1. Knauf kantstrimmel (mineraluld)
2. Damp-/fugtspærre på terrændæk eller "frisk" beton.
Ingen - ved tørre etagedæk eller træunderlag
3. Gulvpap eller kork-parkolag
4. Gulvelement (type er angivet)
5. Topbelægning inkl. evt. nødvendig, spartling og grunding
6. Tørgranulat (min. 20 mm)

Produktdata

Egenskaber	Beskrivelse	Værdi	Enhed
Materialespecifikation	Anhydritskal omkring en Perlitekerne		
Kornstørrelse	Indtil mm	1,0-6,0	mm
Rumvægt	-	~ 550	km / m ³
Fladevægt	-	~ 5,50	kg / m ² / cm lagtykkelse
Materialeforbrug	Pr. m ²	~ 1	l / mm / m ²
Lagring v/tør lagring på paller	Ingen udløbsdato		
Emballage	Plastsæk	50	l
Trykstyrke	Indtil 10% komprimering	~ 0,31	N / mm ²
Fugtindhold	Maksimalt	1	%
Lagtykkelse	Minimum	20	mm
	Maksimalt uden stampning indtil	~ 50	mm
	Maksimalt med stampning fra	~ 50 *	mm
Varmeledningsevne	-	0,23	W / mK

* Ved lagtykkelser over 100 mm afsluttes med trykfordelingsplade

Varianter

Beskrivelse	kg / stk.	Stk. / palle	Art.nr.	EAN
Tørgranulat, type PA	27,5	21	00003701	4003982042309

Knauf

Kløvermarksvej 6
9500 Hobro
Danmark

Kundeservice:

kundeservice-dk@knauf.com

Teknisk afdeling:

teknik-dk@knauf.com

www.knauf.dk

