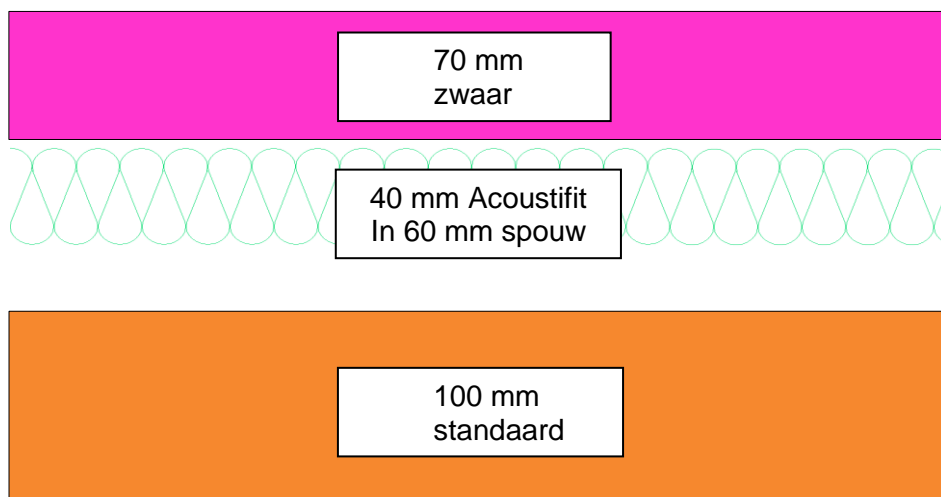


Knauf woningscheidende wand met gipsblokken





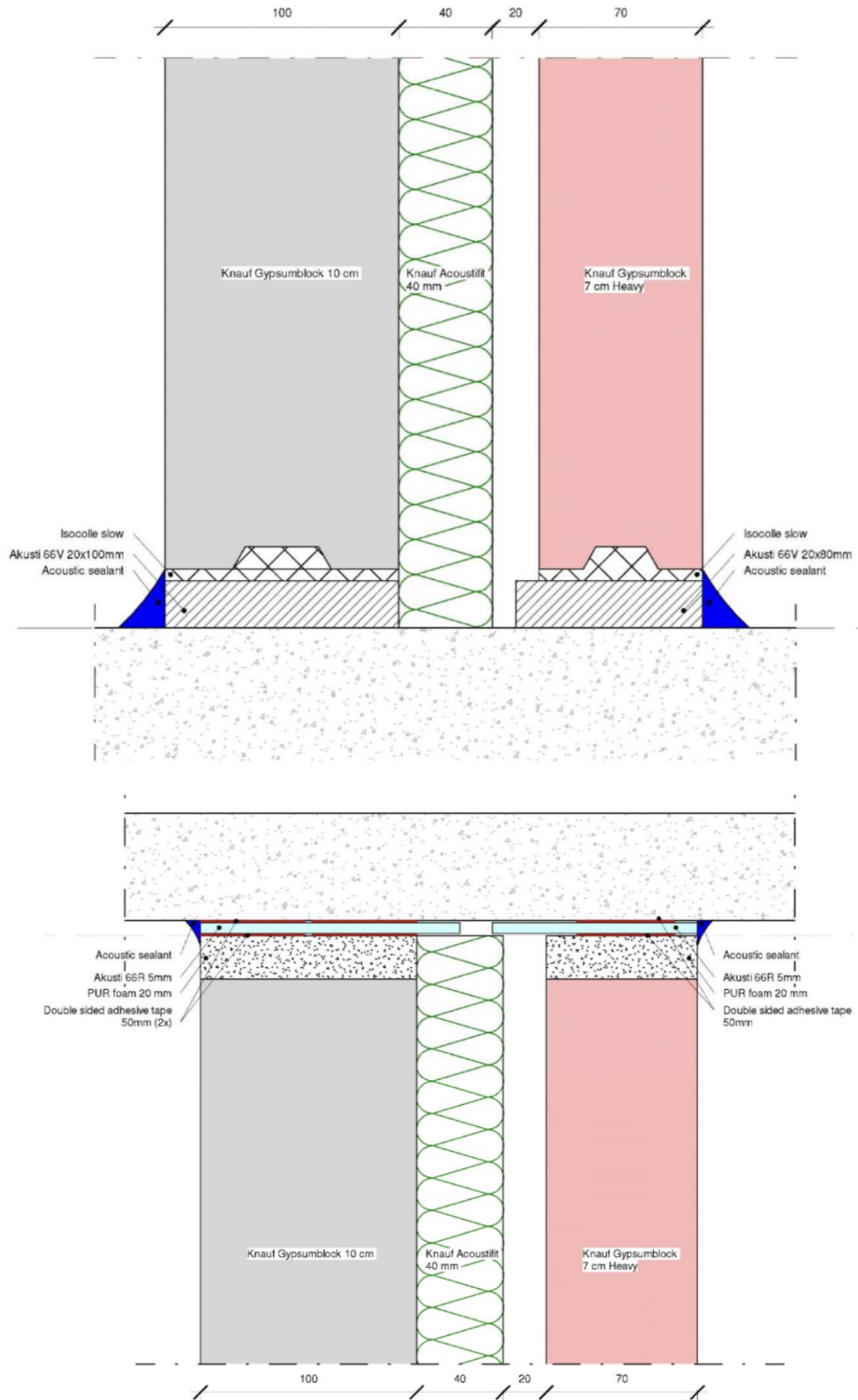
Om een woningscheidende wand samen te stellen met gipsblokken worden één 100 mm standaard blok en één 70 mm zwaar blok toegepast. Wandhelften 60 mm uit elkaar met daartussen 40 mm glaswol (acoustifit) op één van de wandhelften gelijmd met Isocolle Slow.

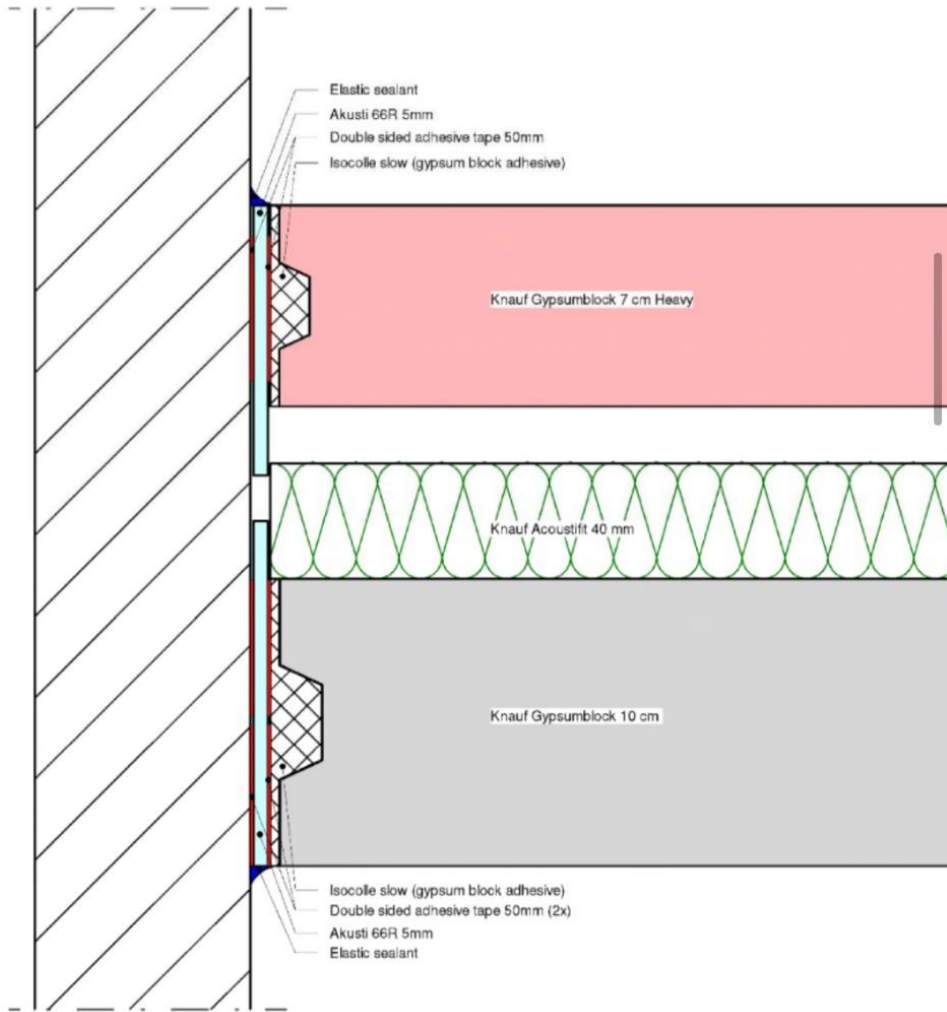
Totale wanddikte : **230 mm**

Bouwen op de vloer

Wij zullen ten aller tijden adviseren om de woningscheidende wand op de ruwe vloer te bouwen. Hiermee heb je een volledige akoestische ontkoppeling.

Detailaansluitingen







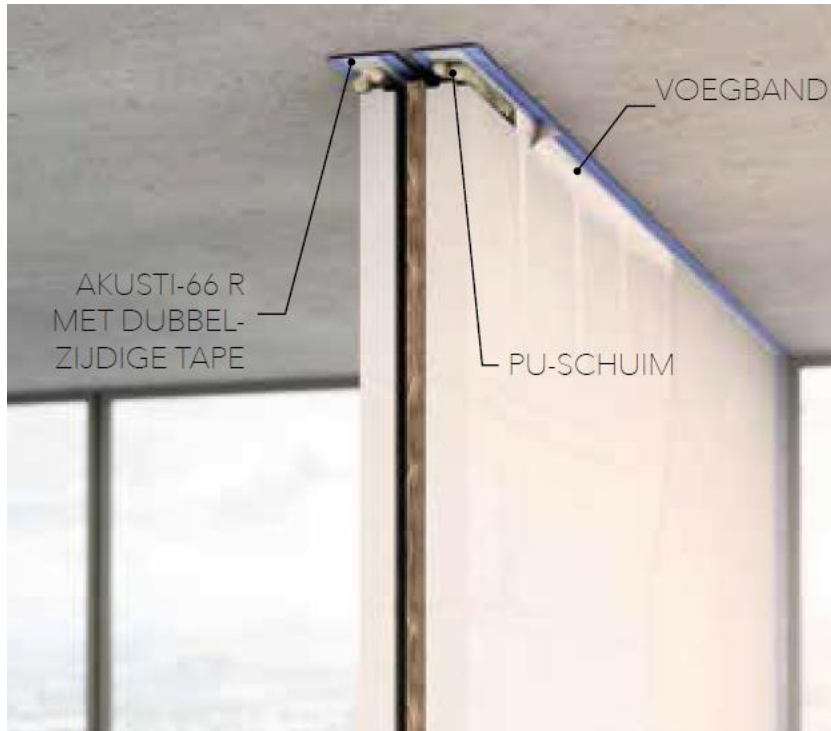
Akusti 66V - VLOER

De Akusti-66 V is een ongewapend, polyurethaan gebonden granulaatrubber met een korrelige structuur. Deze randstrook van 20 mm dik is uitstekend als contactgeluidsisolatie en koudebrug onderbreker en heeft een zeer goede verouderingsbestendigheid.



AKUSTI-66 R – WAND & PLAFOND

De Akusti-66 R is een gesloten-cel polyethyleen schuim en wordt toegepast als veerkrachtige, akoestische isolatiestrook voor de verticale aansluitingen met de bestaande wand en de aansluitingen met het plafond. Deze randstrook met een dikte van 5 mm heeft uitstekende akoestische eigenschappen, een minimale vochtopname en een uitstekende verouderingsbestendigheid. Een dubbelzijdige goedklevende tape dient aan beide zijden aangebracht te worden alvorens deze in de wand toe te passen. De aansluiting wordt afgekit met een elastische, overschilderbare voeg.



PUR - PLAFOND

De voeg tussen wand en plafond wordt opgespoten met PU-schuim. Het PU-schuim bezorgt de wand een samendrukbaarheid die de zettingen van het gebouw opvangt. In een latere fase wordt het PU-schuim effen met de wand afgesneden en wordt de voeg afgewerkt met een mengsel van gips en lijm. De aansluiting tussen de wand en het plafond wordt afgewerkt met een acrylaat schilderskit.