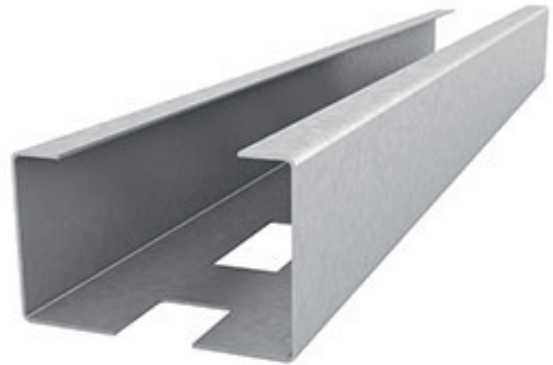


## Inbrottsregel IR

Produktdatablad

02/2026



### Inbrottsregel IR – Förstärkt regel för inbrottskydd i väggkonstruktioner

Inbrottsregel IR är en förstärkt stålregel utvecklad för väggkonstruktioner där extra skydd mot intrång krävs – till exempel i skolor, butiker, kontor eller andra offentliga miljöer. Regeln är baserad på Knaufs beprövade förstärkningsprofil och används i väggsystem som är testade enligt SSF 1047. Tack vare sin kraftiga stålqualität, stabila konstruktion och formstabila egenskaper ger IR-regeln ett säkert skydd utan att kompromissa med montagetid eller flexibilitet.

### Därför ska du välja Inbrottsregel IR

- Godkänt inbrottskydd – Ingår i system testade enligt SSF 1047.
- Förstärkt stålprofil – Bygger på Knaufs robusta förstärkningsregel.
- Anpassad för säkerhetsmiljöer – Idealisk för skolor, handel och offentliga byggnader.
- Långvarigt skydd – Zinkbelagd stålyta ger korrosionsbeständighet i klass C2.
- Miljö – 100 % återvinningsbar och miljöbedömd.

### Förvaring

Ska förvaras rent, torrt, skyddas mot belastningsskador och hållas skilt från korrosiva material. Ytterligare information på [www.knauf.se](http://www.knauf.se)

### Bearbetning

Hantering, bearbetning och montage enligt anvisningar på [www.knauf.se](http://www.knauf.se).

### Säkerhetsanvisning

Inbrottsregel IR är inte en kemisk produkt med krav på säkerhetsdatablad, se istället hanteringsinstruktioner på [www.knauf.se](http://www.knauf.se).

## Produktdata

Inbrottsregel IR				Enhet	Referens	
Dokument	Produktstandard	Harmoniserad standard		-	EN 14195:2005/ AC:2006	
	Deklarerat tvärsnitt enligt produktstandard	C		-	EN 14195	
	CE-märkt produkt	Ja, se prestandadeklaration		-	Nr: Knauf Inbrottsregel IR 1335	
	EPD-nr	NEPD-15149-17873		-	EN 15804+A2	
	Emissionsklassificering	Ej tillämpligt		-	-	
Mått	Godstjocklek	1		mm	-	
	Längd	Se sortiment		-	-	
	Hög fläns	46		mm	-	
	Låg fläns	42		mm	-	
	Flänsvinkel	90		°	-	
	Produktbeteckning	<b>IR 70</b>	<b>IR 95</b>	-	-	
	Profilbredd	69,5	94,5	mm	-	
Vikt	Nominell vikt	1,25	1,44	kg/lpm	-	
Toleranser	Godstjocklekstolerans	+0,07/-0,07		mm	EN 10143:2006	
	Profilbredd	+0,5/-0,5		mm	EN 14195	
	Flänsbredd	+0,5/-0,5		mm	EN 14195	
	Flänsvinkel	+2/-2		°	EN 14195	
	Rakhet	Avvikelse ≤ Profillängd/400		mm	EN 14195	
	Vridning	Avvikelse ≤ Profilbredd/10		mm	EN 14195	
	Längdintervall	L ≤ 3m	3m < L ≤ 5m	5m < L	-	EN 14195
	Längdtolerans	+0/-1	+0/-2	+0/-3	mm	EN 14195
Hållfasthet	Stålkvalitet	S350GD+Z275		-	EN 10346:2015	
	Sträckgräns	350		N/mm <sup>2</sup>	EN 10346:2015	
	Brottsgräns	420		N/mm <sup>2</sup>	EN 10346:2015	
	Förlängning, A80	16		%	EN 10346:2015	
Beständighet	Ytskikt	Zink		-	EN 10346:2015	
	Skiktvtikt	275		g/m <sup>2</sup> fördelat på plåtens sidor	EN 10346:2015	
	Skiktjtjocklek	20		µm/sida	EN 10346:2015	
	Korrosivitetsklass	C2*		-	EN ISO 12944-2:2017	

<b>Brand</b>	Reaktion vid brandpåverkan	A1	-	96/603/EG
<b>Klimatdata</b>	GWP/kg utan biogent kol (A1-A3)	2,54	kg CO2-ekv/kg	3:e parts verifierad EPD (GWP-IOBC)
	Produktbeteckning	<b>IR 70</b>	<b>IR 95</b>	-
	GWP/lpm utan biogent kol (A1-A3)	3,18	3,66	kg CO2-ekv/lpm
<b>Miljöbedömning</b>	BASTA-systemet, Betygsnivå	Alfa	-	Inbrottsregel IR är registrerad i BASTA-systemet, se BASTAonline. se för aktuell registreringsstatus
	Byggvarubedömning	Rekommenderas**	-	BVB ID: 9229
	SCDP - Supply Chain Declaration Portal	Ej tillämpligt	-	-
<b>Återvinning</b>	Återvinning	100% återvinningsbar	-	-
	Andel återvunnet material i produkt	Ingen prestanda fastställd	-	-
	Avfallskod	17 04 05	-	-
<b>Produktkategori</b>	BSAB96 Produktkod	HSB.1121	-	Väggstommar av stålplåtsreglar för beklädnad
	BK04 Kod	01511	-	Tunnplåtsprofiler
	ETIM Kod	EC003165	-	C-profile, steel
	UNSPSC Kod	30102304	-	Steel profiles

\*Angiven korrosivitetsklass är estimerad utefter en livslängd på minst 50 år. Observera att korrosivitetsklass är en miljöklass, den utgör inte en materialegenskap och ska fastställas baserat på faktisk miljö enligt EN ISO 9223:2012 och EN ISO 12944-2:2017.

\*\*Säkerställ alltid senaste aktuell bedömning på [Byggvarubedomningen.se](http://Byggvarubedomningen.se)