



Knauf Cubo Grenzenlose Möglichkeiten



Cubo Basis

Raum für Freiraum

- **Problemloser Aufbau in 10 Schritten**
- **Lichte Raumhöhe von 2 m bis 3,20 m, unbegrenzt in der Raumlänge**
- **Hochwertige Beplankung nach individuellen Anforderungen**
- **Brandschutz für Anforderungen bis F 90**

Knauf Cubo eröffnet weit reichende konstruktive Freiheit bei Raum-in-Raum-Konzepten. Als selbsttragende und freistehende Raumsysteme in modularer Bauweise.

Schnell und problemlos im Aufbau, hoch wirtschaftlich und höchst flexibel in Funktion und Gestaltung. Effizienter Schallschutz kapselt Lärmquellen effektiv ab – so entstehen Oasen der Ruhe.



► Gut zu wissen!

Modular und flexibel. Konstruktive Freiheit auch in der Formgebung: Von Rechteck über Vieleck bis zu schwungvollen Wellen oder Rundungen ist mit Knauf Cubo alles machbar.



Schallschutz serienmäßig

Durch die Beplankung mit der Knauf Diamant Platte erzielt schon die Basis-Version einen Schallschutzwert von ≥ 40 dB.

Weitere konstruktive Details wie spezielle MW Schallschutzprofile bei den Wänden und Federschienen bei den Decken erhöhen die Leistungsfähigkeit bis auf ≥ 55 dB.



Cubo Empore

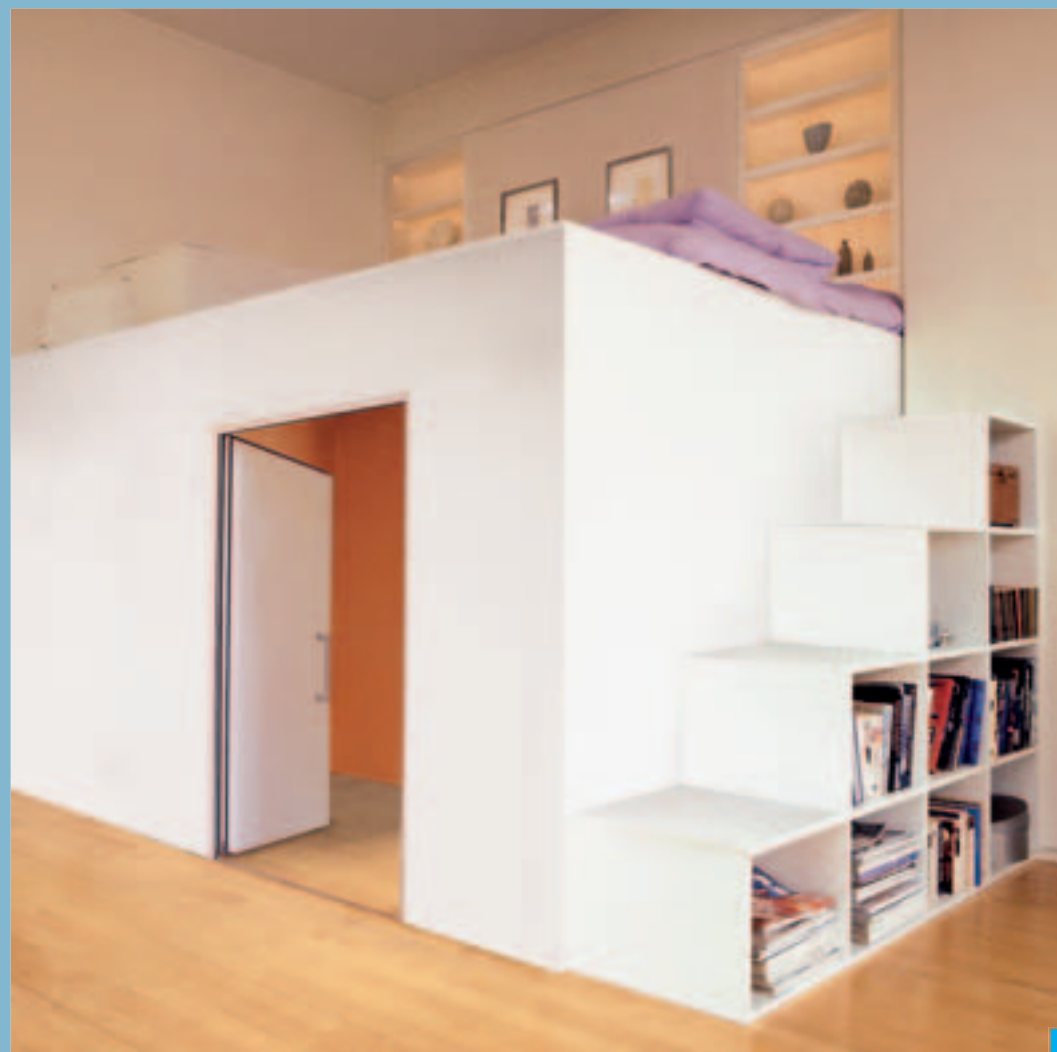
Freiheit nach oben

- **Leichte Konstruktion bei höchster statischer Sicherheit**
- **Zusätzlicher Nutzraum nach oben**
- **Erhöhter bis doppelter Nutzen bei höchster Wirtschaftlichkeit**
- **Höchste statische Sicherheit**

Bei Raum-in-Raum-Lösungen, die Deckenflächen nutzen – mit Knauf Cubo Empore. Die Leistungsfähigkeit von Cubo Basis wird erweitert um Begehbarkeit, ruhende Lasten und Nutzflächen.

Eine spezielle, hochwertige Unterkonstruktion in Kombination mit der Knauf Diamant Platte sorgt für besondere Tragfähigkeit. Hoch stabil, mit eingebautem Schall- und Brandschutz.

So entstehen völlig neue Möglichkeiten für Nutzer und Planer.



► Gut zu wissen!

Zur Beplankung und Versteifung der Wand- und Deckenkonstruktion kommt nur das Beste zum Einsatz: **Knauf Diamant Platten** sind hoch stabil, bringen höchste Schallschutzleistung und sind als Feuerschutzplatten GKFI nach DIN 18180 zertifiziert. Je nach Konstruktionsaufbau mit Brandschutz bis F 90.



Der Nutzungsfreiheit noch eins draufgesetzt

Cubo Empore ist bis $0,5 \text{ kN/m}^2$ bedingt begehbar und lässt ruhende Auflasten bis $1,0 \text{ kN/m}^2$ und Verkehrslasten bis $2,0 \text{ kN/m}^2$ zu.

In so abgestuften Bereichen kann die Deckenfläche von Cubo Empore zusätzlich als Wohnraum, Aufenthaltsraum, Büro-, Arbeits- oder Lagerfläche genutzt werden.



Cubo Fluchttunnel

Durchgängig sicher

- **Leichte Konstruktion, hoch effektiv**
- **Nachgewiesene Sicherheit**
- **Variable Rettungsweg-Führung**
- **Temporäre Lösungen schnell realisierbar**
- **Feuerschutz für 90 Minuten**

Mit der konstruktiven Leichtigkeit des Systems Cubo lassen sich die extremen Anforderungen an Fluchttunnel mühelos erfüllen.

Eine spezielle Unterkonstruktion sichert die hohe Belastbarkeit, die mehrschichtige Beplankung als Schutzhülle erfüllt höchste Anforderungen an Statik, Brandschutz und Schlagfestigkeit.

Cubo Fluchttunnel ist die sichere Verbindung zwischen einzelnen Bauabschnitten, kontrollierter Weg für die Feuerwehr und Schutzunnel vor herabfallenden Bauteilen.



► Gut zu wissen!

Beim Brandschutz gibt es keine Kompromisse. Knauf Fireboard gilt als Markenzeichen, wenn von wirtschaftlichen Brandschutzlösungen auf höchstem Sicherheitsniveau die Rede ist.

Fireboard-Platte  ← Stahleinlage



Knauf Fireboard

Die Beplankung mit Knauf Fireboard Platten – Baustoffklasse A 1, verstärkt mit einer zusätzlichen Stahleinlage – hält auch extremen Anforderungen stand.

Sowohl in der Wand als auch in der Decke erfüllt Cubo Fluchttunnel die mechanische Leistungsfähigkeit einer Brandwand bei möglichen Stoßbelastungen von 3000 Nm.

Technische Änderungen vorbehalten. Es gilt die jeweils aktuelle Auflage. Unsere Gewährleistung bezieht sich nur auf die einwandfreie Beschaffenheit unseres Materials. Konstruktive, statische und bauphysikalische Eigenschaften von Knauf Systemen können nur erreicht werden, wenn die ausschließliche Verwendung von Knauf Systemkomponenten oder von Knauf ausdrücklich empfohlenen Produkten sichergestellt ist. Verbrauchs-, Mengen- und Ausführungsangaben sind Erfahrungswerte, die im Falle abweichender Gegebenheiten nicht ohne weiteres übertragen werden können. Alle Rechte vorbehalten. Änderungen, Nachdrucke und fotomechanische sowie elektronische Wiedergabe, auch auszugsweise, bedürfen der ausdrücklichen Genehmigung der Knauf Gips KG, Am Bahnhof 7, 97346 Iphofen.

* Ein Anruf bei Knauf Direkt wird mit 0,39 €/Min. berechnet. Anrufer, die nicht mit Telefonnummer in der Knauf Gips KG Adressdatenbank hinterlegt sind, z.B. private Bauherren oder Nicht-Kunden, zahlen 1,69 €/Min. aus dem deutschen Festnetz, Mobilanrufer 1,48 €/Min.

** 0,14 €/Min.



Knauf Direkt

Techn. Auskunft-Service:

▶ **Tel: 09001 31-1000***

▶ **Fax: 01805 31-4000****

▶ www.knauf.de

K375P/dtsch./D/08.08/SDL/D

Trockenbau- und Boden-Systeme

Knauf Gips KG
Am Bahnhof 7, 97346 Iphofen
Tel.: +49 9323 31-0, Fax: +49 9323 31-277

Knauf AMF
Decken-Systeme

Knauf Bauprodukte
Profi-Lösungen für Zuhause

Knauf Dämmstoffe
Dämmstoffe aus Polystyrol
und Hartschaum

Knauf Gips
Trockenbau- und Boden-Systeme

Knauf Gips/Marmorit
Putz- und Fassaden-Systeme

Knauf Insulation
Dämmstoffe aus Mineralwolle
und Steinwolle

Knauf Integral
Gipsfasertechnologie

Knauf Perlite
AQUAPANEL® Cement Boards, Perlite

Knauf PFT
Maschinenteknik
und Anlagenbau