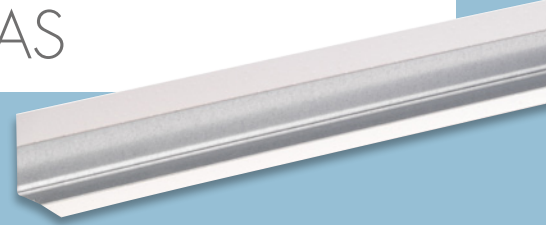


KNAUF BUITENHOEKPROFIEL DALLAS

Sterk en makkelijk afwerkprofiel voor 90° buitenhoeken



MATERIAAL

Productbeschrijving

Verstevigingsprofiel van verzinkt staal bekleed met versterkt papier. Bestemd voor de afwerking van buitenhoeken van 90° in metalen staanderwanden. Het metalen gedeelte geeft mechanische weerstand en stabiliteit. Het versterkte papier verbetert de hechting en vereenvoudigt de montage en de afwerking.

Opslag

Dallas profielen in de doos opslaan, binnenshuis en op een vlakke, droge ondergrond of in schappen. Losse Dallas profielen zijn kwetsbaar.

Kwaliteit

Dallas buitenhoekprofielen worden geproduceerd conform EN 14353 en zijn onderhevig aan een voortdurende kwaliteitscontrole in de fabriek.

TOEPASSINGSGBIED

Dallas buitenhoekprofielen worden toegepast voor een strakke afwerking en versteviging van haakse buitenhoeken van Knauf wanden en plafonds op basis van Knauf gipsplaten. Voorbeelden zijn:

- › Scheidingswanden (bijvoorbeeld hoekoplossingen en dagkanten).
- › Voorzetwanden.
- › Rechte plafondeilanden.
- › Verlaagde plafonds met getrapte niveauverschillen.

Het toepassingsgebied is altijd binnenshuis.

EIGENSCHAPPEN

- › Sterk en stabiel
- › Geringe dikte
- › Snelle verwerking
- › Gemakkelijk op maat te maken
- › Geeft strakke, scherpe hoeken

VERWERKING

De verwerking van de Dallas buitenhoekprofielen gaat het beste met bijvoorbeeld Knauf Fill & Finish Light. Het Dallas profiel wordt in deze mortel ingebed. Vooraf dienen de Dallas profielen op de juiste lengte te worden ingekort met een bliksschaar. Voor een makkelijke verwerking knipt men de uiteinden iets schuin naar binnen.

Ondergrond

De ondergrond dient een haakse hoek te zijn in Knauf gipsplaten, bijvoorbeeld gipskartonplaten. Op de hoek dienen de platen goed te overlappen. Bij meerdere lagen dienen de verschillende lagen om en om te overlappen (zgn. 'molenwieken'). De ondergrond dient schoon, droog en stofvrij te zijn.

Verwerken

Breng een aaneengesloten laag readymix aan op beide zijden van de buitenhoek. Druk het Dallas buitenhoekprofiel in deze laag en werk af met een spaan of voegmes. Breng aansluitend een dunne laag readymix aan over beide zijden van het profiel en mes dit spaanbreed uit over de platen. Na het drogen aanvullend

af te werken met nog een finishlaag of eventueel schuren met schuurgaas korrel 180.

Alternatief wordt geen readymix product op de buitenhoek, maar op het Dallas profiel aangebracht met behulp van de Knauf Hopper. Aansluitend brengt men het profiel aan op de droge buitenhoek. De Hopper brengt snel een goede hoeveelheid readymix aan op het profiel.

Zorg dat bij de verwerking het Dallas buitenhoekprofiel gelijk en recht wordt verdeeld over beide zijden van de hoek. Het gebruik van een speciale buitenhoekroller is daarbij een goed hulpmiddel, dat tevens zorgt dat het profiel goed en gelijkmatig wordt aangedrukt.

Gereedschap

Bliksschaar, voegmes of pleisterspaan, eventueel Knauf Hopper en/of buitenhoekroller.

Reinigen

Gereedschappen reinigen met schoon water.

ASSORTIMENT

Artikel	Afmetingen	Verpakking	Artikelnummer	EAN code
Knauf Dallas buitenhoekprofiel	2600 mm	doos 50 st	545983	4003982400291
	2800 mm	doos 50 st	545986	4003982400314
	3000 mm	doos 50 st	545994	4003982400338

SPECIFICATIES

Eigenschap	
Materiaal	Verzinkt staal met speciaal papier
Brandklasse	E (EN 14353)
Gewicht	Ca. 0,1 kg/m ¹

Knauf B.V.

Mesonweg 8-12
3542 AL Utrecht
(030) 247 33 11
www.knauf.nl

Knauf Techniek

Voor meer informatie:
(030) 247 33 89
techniek@knauf.com

Constructieve, statische en fysische eigenschappen van de Knauf producten worden uitsluitend gewaarborgd indien gebruik wordt gemaakt van de geadviseerde Knauf systemen.

De informatie op onze website (www.knauf.nl) en alle onderliggende pagina's, waaronder dit Technisch Blad, heeft tot doel onze klanten te informeren. De informatie in dit Technisch Blad wordt met de grootst mogelijke zorg door Knauf samengesteld en reflecteert onze actuele kennis van onze producten en hun toepassingen. Aan de informatie in het Technisch Blad kunnen echter geen rechten worden ontleend en wij bieden geen garantie in geval van het gebruik van de gegevens in dit Technisch Blad, noch aanvaarden wij enige aansprakelijkheid voor schade die direct of indirect wordt geleden door het bezoek aan onze website of voor het gebruik van de gegevens in dit Technisch Blad. Wij behouden ons het recht voor om de verstrekte informatie op elk moment te wijzigen. Op het fotomateriaal op onze website en op dit Technisch Blad heeft Knauf het auteursrecht. Het gebruik van ons fotomateriaal op enige wijze en in enige vorm is niet toegestaan zonder schriftelijke toestemming van Knauf.

