

KI Therm 030 P

Isolation thermique et acoustique de murs creux, cloisons de séparation, contre-cloisons et faux-plafonds de bâtiments résidentiels et non-résidentiels.

Fiche technique

03/2026



Description

Panneau isolant laine de verre sur-densifié, semi-rigide, non revêtu avec ECOSE®. Spécifiquement destiné à l'isolation thermique et acoustique de murs creux, cloisons de séparation, contre-cloisons et faux-plafonds de bâtiments résidentiels et non-résidentiels.

Spécifications

R _D (m ² .K/W)	Épaisseur (mm)	Largeur (mm)	Longueur (mm)	Panneaux / paquet	m ² / paquet	m ² / palette
1,50	45	600	1350	12	9,72	116,64
2,00	60			8	6,48	77,76
2,30	70			7	5,67	68,04
2,65	80			6	4,86	58,32
3,00	90			6	4,86	58,32
3,35	100			5	4,05	48,60
3,70	111			5	4,05	48,60
4,10	122			4	3,24	38,88
4,35	130			4	3,24	38,88

Applications



Certifications



Avantages

- > ULTRA haute performance thermique permettant un gain en surface habitable
- > Liant à base végétale ECOSE®
- > Isolant thermo-acoustique MULTI-applications
- > Panneau sur-densifié pour plus de confort de pose, idéalement souple pour bien adhérer aux surfaces inégales et éliminer tout risque de ponts thermiques et de matelassage
- > Facilité et rapidité de pose
- > Adapté à la construction neuve ou à la rénovation

Propriétés selon EN 13162

Propriétés	Symbole	Valeur / Classe	Unité	Norme
Conductivité thermique déclarée	λ _D	0,030	W/(m.K)	EN 12667
Réaction au feu	Euroclasse	A1	-	EN 13501-1
Tolérance d'épaisseur	Ti	T4	mm	EN 823
Résistance à l'écoulement de l'air	AF _r	20	kPa.s/m ²	EN 29053
Transmission à la vapeur d'eau	MU	1	(m ² .h.Pa/mg)	EN 12086
Absorption d'eau à long terme	WL(P)	<3	(kg/m ² /28 j)	EN 12086
Absorption d'eau à court terme	WS	<1	(kg/m ²)	EN 12086

Performances acoustiques

Le panneau KI THERM 030 P a un excellent pouvoir isolant acoustique. En plaçant des panneaux KI THERM 030 P dans un mur à ossature bois, une toiture inclinée ou au sol dans les étages, l'isolation acoustique de la construction sera considérablement améliorée. La combinaison des rouleaux isolants avec des plaques de plâtre Knauf permet de réaliser des constructions à haute performance acoustique.

Informations complémentaires

Durabilité

La laine de verre minérale de Knauf Insulation est fabriquée avec ECOSE®. Ce liant, breveté par Knauf Insulation, ne contient pas de formaldéhyde, de phénol ou d'acrylates et est issu de matières premières végétales qui remplacent les dérivés pétrochimiques. La laine de verre de Knauf Insulation avec ECOSE® est fabriquée avec du verre recyclé (jusqu'à 80 %). La laine de verre minérale est stable dimensionnellement, non hygroscopique, non capillaire et ne constitue pas un terrain favorable au développement de vermine et à la formation de moisissures.

Ossature bois, contre-cloisons, toitures inclinées ainsi que plafonds et sols structure bois :

KI THERM 030 P peut être posé sans découpe préalable entre les montants en bois des éléments d'ossature. Le principe de la largeur standard rend la mise en œuvre aisée et rapide. Les pertes à la découpe sont minimales. Afin de garantir un raccord continu dans la structure en bois, la largeur de KI THERM 030 P doit compter env. 10 mm de plus que l'entraxe entre les montants ou les fermes. L'épaisseur de l'isolant doit correspondre à la hauteur/ la profondeur des montants ou fermes pour que l'espace à isoler soit complètement rempli. Poser un pare-vapeur et les accessoires correspondants du système Homeseal LDS pour rendre l'ensemble étanche à l'air et à la vapeur.

Façades creuses :

Le KI THERM 030 P convient pour l'isolation thermique des murs creux, aussi bien en remplissage partielle avec lame d'air que en remplissage complet.

Pour garantir une mise en œuvre conforme des panneaux KNAUF KI THERM 030 P, la séquence constructive recommandée consiste à ériger d'abord le mur porteur, à poser ensuite l'isolant, puis à réaliser la brique de parement. Les panneaux KNAUF KI THERM 030 P doivent être appliqués en continuité contre le mur porteur, sans interstice. Afin d'optimiser les performances thermiques et la stabilité mécanique, les panneaux sont fixés à l'aide de crochets de maçonnerie en une ou plusieurs couches superposées, avec recouvrement systématique des joints de la couche sous-jacente. Un minimum de quatre crochets de maçonnerie par panneau est requis. L'emploi de rondelles sur ces crochets assure une pression de maintien homogène, favorisant le contact entre les panneaux et avec le mur porteur. En alternative des crochets, le KNAUF KI THERM 030 P peut également être fixé au moyen d'ancrages forés, à raison d'au moins 4 points de fixation par panneau isolant.

KI THERM 030 P - MULTI-applications



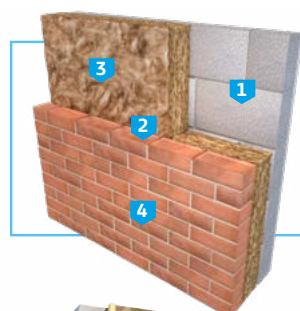
Murs intérieurs

1. Mur support
2. Isolant KI Therm 030 P
3. Profilé métallique vertical
4. Parement de finition



Murs intérieurs (maison ossature bois)

1. Panneau de contreventement
2. Isolant Naturoll 032/ 035/ 037
3. Isolant KI Therm 030 P
4. Frein à vapeur HOMESEAL LDS 2 ou pare vapeur HOMESEAL LDS Flex Plus ou LDS 100
5. Montant ossature bois
6. Profilé métallique vertical
7. Parement de finition



Murs creux

1. Mur intérieur
2. lame d'air de 2 cm / Peut également être placé en remplissage complet
3. Fixations
4. Mur de parement



Murs extérieurs (bardage ventilé)

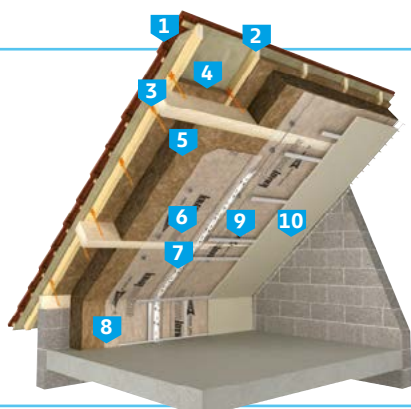
1. Mur support
2. Ossature
3. Isolant KI Therm 030 P
4. lame d'air ventilée : 2 cm
5. Finition



Sous face de plancher

1. Plancher hourdis béton
2. Fixations mécaniques
3. Isolant KI Therm 030 P
4. Parement de finition

KI THERM 030 P - MULTI-applications



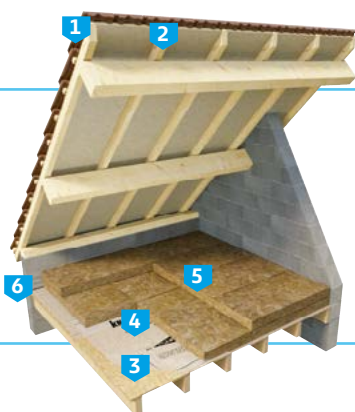
Combles aménagés :

- | | |
|--------------------------------|---|
| 1. Couverture | 6. Frein a vapeur HOMESEAL LDS 2 ou pare vapeur HOMESEAL LDS Flex Plus ou LDS 100 |
| 2. Charpente traditionnelle | 7. Adhésif HOMESEAL LDS SOLIPLAN |
| 3. Suspente HOMESEAL SMART FIX | 8. Mastic HOMESEAL LDS SOLIMUR 310 |
| 4. Isolant KI Therm 030 P | 9. Profilé métallique |
| 5. Isolant Multifit 032/ 035 | 10. Parement de finition |



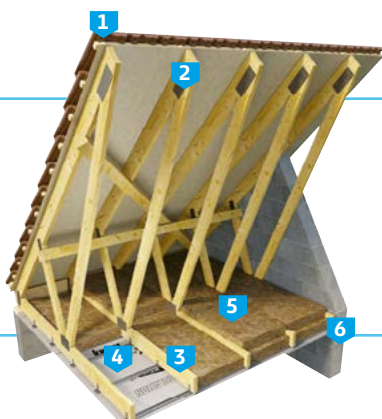
Combles aménagés :

- | | |
|--------------------------------|--|
| 1. Couverture | 6. Patch Alu |
| 2. Charpente traditionnelle | 7. Adhésif THERMOTAPE ALU (TR 312) ou RT PLUS XL (TWINFIT) |
| 3. Suspente HOMESEAL SMART FIX | 8. Mastic HOMESEAL LDS SOLIMUR 310 |
| 4. Isolant KI Therm 030 P | 9. Profilé métallique |
| 5. Isolant TWINFIT ou TR 312 | 10. Parement de finition |



Combles perdus (plancher bois)

- | | |
|-----------------------------|---|
| 1. Couverture | 4. Frein a vapeur HOMESEAL LDS 2 ou pare vapeur HOMESEAL LDS Flex Plus ou LDS 100 + HOMESEAL Soliplan |
| 2. Charpente traditionnelle | 5. Isolant KI Therm 030 P |
| 3. Plancher bois | 6. HOMESEAL Solimur 310 |



Combles perdus (entre solives)

- | | |
|---------------------------|---|
| 1. Couverture | 4. Frein a vapeur HOMESEAL LDS 2 ou pare vapeur HOMESEAL LDS Flex Plus ou LDS 100 + HOMESEAL Soliplan |
| 2. Charpente industrielle | 5. Isolant KI Therm 030 P |
| 3. Solives | 6. HOMESEAL Solimur 310 |



L'EUCER garantit que les produits d'isolation à base de laine de verre, de laine minérale et de laine de roche sont fabriqués conformément aux exigences et règlements européens sur le plan de la santé et de la sécurité de ces produits.



Le label Indoor Air Comfort, créé par Eurofins, est une certification européenne qui garantit que les produits respectent des normes les plus strictes de l'Europe, en matière de qualité de l'air intérieur. Ce label est particulièrement important dans le contexte de la construction, de l'aménagement intérieur et des produits de consommation, car il vise à réduire les émissions de composés organiques volatils (COV) et à protéger la santé des occupants des bâtiments.



Epruvé depuis plus de 15 ans, notre liant végétal ECOSE® est exempt de formaldéhyde ajouté. Fabriqué à partir de matières premières naturelles, il offre une alternative plus saine et respectueuse de l'environnement pour les matériaux d'isolation. Grâce à sa technologie bio-sourcée, ECOSE® contribue à un air intérieur plus sain et s'aligne avec les objectifs de durabilité.

Knauf

Rue du Parc Industriel 1, B-4480 Engis

Service technique

Tel.: +32 (0) 4 273 83 02
technics@knauf.be

www.knauf.com

ATTENTION :

Cette fiche est destinée à l'information de notre clientèle. Elle annule toutes les précédentes. Les données correspondent à l'état le plus récent de nos connaissances, mais ne sauraient en aucune façon engager notre responsabilité. Nous vous recommandons de prendre contact avec notre service technique afin de vérifier l'exactitude des informations. Tous droits réservés. Les modifications, reproductions photomécaniques, même si elles sont faites par extrait, nécessitent l'autorisation expresse de Knauf.

Les propriétés constructives, statiques et physiques des systèmes Knauf ne peuvent être garanties qu'à condition d'utiliser exclusivement des composants des systèmes Knauf ou des produits recommandés par Knauf.