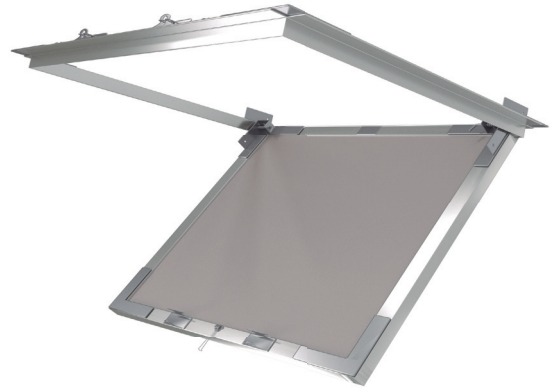


## Trampilla Knauf Basic

Para sistemas de tabique, trasdosado y techo suspendido

Ficha de producto

09/2025



### Descripción del producto

Trampilla tipo estándar adaptable a cualquier sistema de placa de yeso laminado sin exigencias de estanqueidad. Para utilización en sistemas con espesor de placa de 12,5 mm. también disponible en espesor de placa 15 mm bajo pedido.

Compuesta por placa Knauf Impregnada con un marco de aluminio (603035 con tratamiento T5) y esquinas reforzadas de acero galvanizado DX51D con tratamiento anticorrosivo Z200.

Instalación integrada en el tabique, trasdosado o techo suspendido según las exigencias de cada sistema. Es posible realizar una instalación posterior al montaje del sistema.

### Medidas

- 200 x 200 mm
- 300 x 300 mm
- 400 x 400 mm
- 500 x 500 mm
- 600 x 600 mm

Medidas especiales bajo pedido.

### Propiedades

- Instalación universal en sistemas con placa de 12,5 mm de espesor y de 15 mm bajo pedido.
- De fácil apertura mediante presión y clipado.
- Las trampillas con medidas  $\geq 400$  mm incluyen un sistema de apertura con refuerzo de seguridad en posición semiabierto.
- Dispone de unos pasadores que evitan que la tapa caiga cuando la trampilla esté abierta.
- La puerta de la trampilla se puede extraer de forma íntegra.

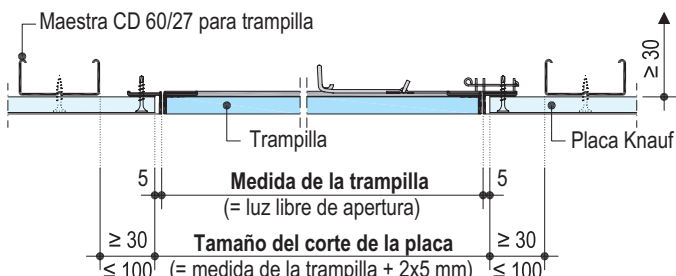
### Campo de aplicación

- En sistemas de tabiques, trasdosados y techos suspendidos.

## Instalación en sistemas de techo suspendido

### E102A.es-V1

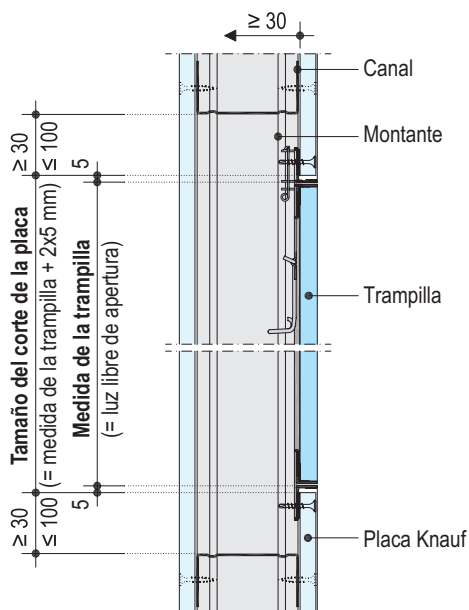
Con placa de 12,5 mm sección vertical.



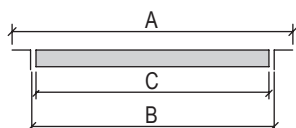
## Instalación en tabiques y trasdosados

### E102A.es-V2

Con placa de 12,5 mm sección vertical.



## Medidas para instalación



A = Dimensión total necesaria para la instalación de la trampilla  
B = Medida de la trampilla  
C = Medida de la apertura de la trampilla

## Dimensiones

Medidas mm	A	B	C
200 x 200	254 x 254	200 x 200	197 x 197
300 x 300	354 x 354	300 x 300	297 x 297
400 x 400	454 x 454	400 x 400	397 x 397
500 x 500	554 x 554	500 x 500	497 x 497
600 x 600	654 x 654	600 x 600	597 x 597

## Instalación de la trampilla

Ejecución en los sistemas Knauf de acuerdo con la hoja técnica de cada sistema.

La instalación se puede realizar durante el montaje de la estructura o posterior al montaje del sistema.

- Comprobar la correcta apertura de la trampilla.
- Corte de la placa: Para el correcto montaje es necesario que la medida del corte sea 10 mm mayor que la medida de la trampilla ( $B + 2 \times 5$  mm).
- Se deben evitar juntas coincidentes del techo suspendido con el cerco de la esquina de la trampilla.
- Para la instalación en techo es necesario colocar una estructura auxiliar perimetral de Maestra Knauf CD 60/27 o Maestra Knauf F47/17. En caso de tener que cortar los perfiles primarios, se deberán colocar perfiles adicionales con sus respectivos cuelgues.
- Para la instalación en trasdosado la estructura perimetral a la trampilla estará conformada por canales y montantes según la configuración del sistema.
- En ambos casos la estructura debe estar a una distancia entre 30 y 100 mm de la parte exterior del marco de la trampilla.
- Asimismo según disposición y tamaño de la trampilla se deberá estudiar si es necesario colocar cuelgues adicionales de refuerzo alrededor de la trampilla para garantizar la estabilidad del sistema.
- Desmontar la trampilla e introducir el marco en el hueco de la placa, aprovechando la diagonal.
- Una vez dentro apoyar el marco sobre la placa de yeso, comprobar su correcto encuadre y atornillar como mínimo con dos tornillos tipo TB según la medida de la trampilla. Distancia máxima entre tornillos 250 mm.
- Colocar la puerta de la trampilla.
- Finalmente comprobar su correcta apertura y cierre.

## Tratamiento de juntas

Retirar la puerta. Rellenar las juntas entre el marco de la trampilla y la placa de yeso laminado con pasta Knauf Unik. Emplastecer la cabeza de los tornillos.

## Acabado

Se recomienda retirar la puerta antes de aplicar el acabado. Limpiar bien el marco y la puerta.

## Pedido de trampilla

Al hacer el pedido especificar la dimensión de la trampilla (B).

### Nota

Consulte las instrucciones de montaje de la trampilla

**Knauf Ibérica**

Avda. de Burgos, 114 Planta 6.<sup>a</sup>  
28050 Madrid  
España

**Teléfono**

+34 900 106 114

[www.knauf.com](http://www.knauf.com)

Todos los derechos reservados. Prohibida la reproducción total o parcial sin la autorización de Knauf GmbH Sucursal en España. Garantizamos la calidad de nuestros productos. Los datos técnicos, físicos y demás propiedades consignadas en esta hoja técnica son resultado de nuestra experiencia utilizando sistemas Knauf y todos sus componentes conforman un sistema integral. Los datos de consumo, cantidades y forma de trabajo provienen de nuestra experiencia en el montaje, pero se encuentran sujetos a variaciones que pueden provenir de diferentes técnicas de montaje. Por la dificultad que entraña, no ha sido posible tener en cuenta todas las normas de la edificación, reglas, decretos y demás escritos que pudieran afectar al sistema. Cualquier cambio en las condiciones de montaje, utilización de otro tipo de material o variación con relación a las condiciones bajo las cuales ha sido ensayado el sistema puede alterar su comportamiento y en este caso Knauf no se hace responsable de las consecuencias del mismo.

La documentación técnica está sujeta a constantes actualizaciones y es necesario consultar siempre la última versión desde nuestra página web.

Las características constructivas, estáticas y físicas de los sistemas Knauf solamente pueden ser conseguidas y garantizadas utilizando materiales comercializados por Knauf y siguiendo las indicaciones de montaje de nuestras hojas técnicas.