

CONTUR D+ UNITY 3

DEMONTTEERBAAR PLAFOND

AARD VAN HET WERK

Leveren en plaatsen van een demonteerbaar verlaagd plafond-systeem, bestaande uit gipsplaten van 600 x 600 x 12,5 mm, met esthetische en akoestische eigenschappen. De platen zijn geperforeerd en in de fabriek voorgeschilderd. De rugzijde van de plaat is bekleed met een mineraal vlies op basis van plantaardige vezels voor een geluidsabsorberende en stofwerende oplossing. Dit vlies moet lichtgrijs of wit zijn in functie van de perforatie. De zijden van de plaat zullen in de fabriek zodanig worden bewerkt dat de randen recht zijn.

De platen zullen worden aangebracht in een netwerk van onderconstructies in wit verzinkt staal, dat uit T-draagprofielen van 15 mm of 24 mm en dwarsdragers bestaat.

De plaatsing moet gebeuren conform de geldende normen en de aanbevelingen van de fabrikant. Het frame is bevestigd op de ondergrond met behulp van snelhangers die zorgen voor een waterpasse en stabiele uitvoering van de werken. De platen worden zodanig op de structuur aangebracht dat ze volledig onzichtbaar blijft. Dankzij de bewerking van de plafondelementen zal het frame naadloos in de randen van de platen passen, zodat het geheel volledig vlak is. De boorden moeten afgewerkt worden met rand-profielen in verzinkt staal, uitgevoerd in dezelfde witte standaardkleur als de rest van de structuur.

Op de rugzijde van de plaat, in het plenum van het verlaagde plafond, kan eventueel een deken in mineraalwol aangebracht worden.

Het geheel van de uitgevoerde werken moet brandbestendig zijn gedurende 30 minuten.

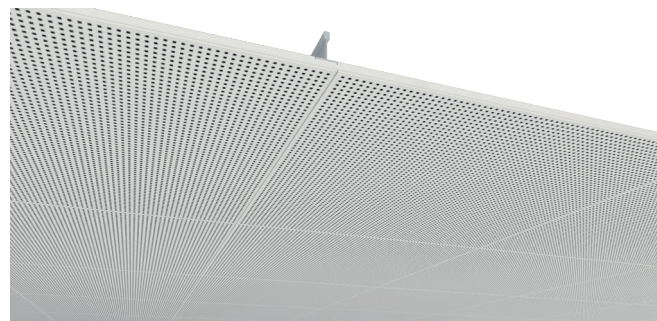
MATERIALEN

De platen zijn voorzien van een verstevigde gipskern en kartonnen bekleding. Dit plafondtype is uitgerust met de CLEANEO technologie waarbij het aan het gips toegevoegde zeoliet zorgt voor een actieve verwijdering van vluchtige organische componenten (VOC) in de omgevingslucht. De platen worden standaard verdeeld in geschilderde uitvoering (witte RAL-kleur 9003). Ze kunnen op de werf te allen tijde worden overschilderd met een roller. De platen zijn voorzien van ronde perforaties, type 'Unity 3, met een diameter van 3,5 mm en 8,3 mm tussenafstand. De perforaties lopen door tot dicht bij de rand van de plaat. Het perforatiepercentage bedraagt bijgevolg 17,20%.

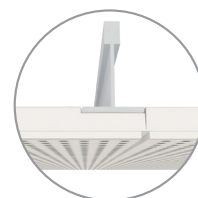
Het systeem heeft een gemiddelde Alpha-W waarde van 0,80 zonder mineraalwol en 0,85 met mineraalwol.

De plafondplaten vertonen een lichtweerkaatsing van 69,2% en wegen ongeveer 9 kg per m².

De brandreactieklasse moet A2-s1,d0 zijn. De platen zijn derhalve niet ontvlambaar. Bij blootstelling aan vuur ontstaan er geen brandende druppeltjes (droplets) en treedt er slechts een geringe rookontwikkeling op. De platen zijn ontworpen voor gebruik in normale vocht-omstandigheden en getest op 70% relatieve vochtigheid bij 25°C. In deze omstandigheden zijn de platen geklasseerd als 1/A zonder dragende belasting; dit betekent dat de maximale toegelaten doorbuiging 1/500ste van de spanwijdte bedraagt.



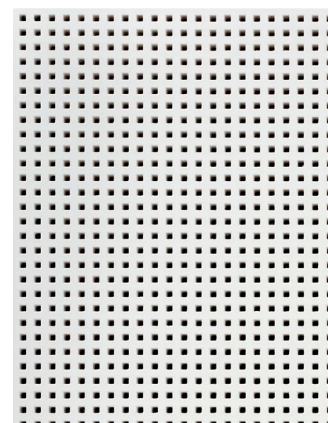
RANDEN



Rand D+

Systeem met verborgen demonteerbare structuur T24 / bewerkte holle groeven langs 4 zijden

PERFORATIES



Unity 3, 3,5 x 3,5 mm,
Tussenafstand 8,3 mm
Perforatie: 17,2 %

Referentie: KNAUF DANOLINE