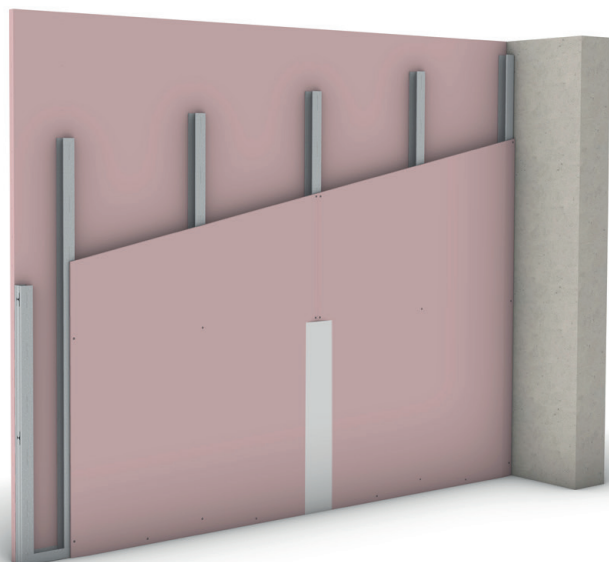


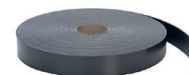


Rapport de classement C0035



1. Bande d'étanchéité 50 mm
2. Cheville adaptée au support
3. Profilés horizontaux UW
4. Profilés verticaux CW
5. Plaque Résistantes au feu 15 mm
6. Vis rapides 35 mm

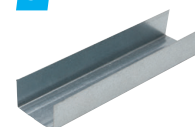
1



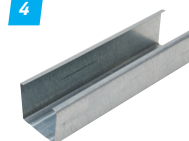
2



3



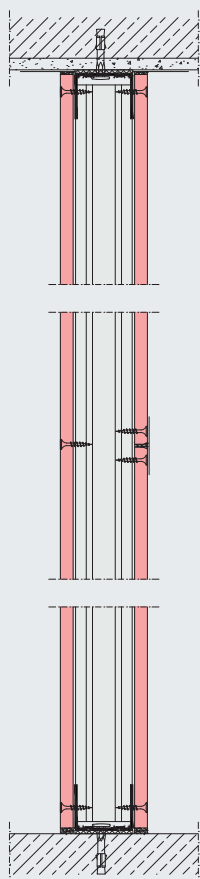
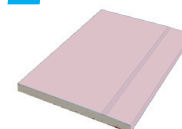
4



6



5



Description

La cloison de séparation est constituée d'une structure métallique et est recouverte de chaque côté d'une couche de plaques de plâtre Résistantes au feu 15 mm de type DF. Fixer les profilés UW sur lesquels la bande d'étanchéité est collée, sur le sol et au plafond à l'aide de chevilles adaptées au support. Placer les profilés du type CW tous les max. 600 mm. Laisser un jeu de 10 mm entre le profilé CW et le profilé UW supérieur. Fixer la couche de plaque de plâtre à l'aide de vis de 35 mm tous les 250 mm. En cas d'utilisation de plaques qui ne font pas la hauteur des locaux, et donc présence de joints horizontaux, protéger chaque joint à l'aide d'un profilé CW du côté de l'ossature, et décaler les bords transversaux des couches de plaques de au moins 400 mm.

Les joints entre les plaques apparentes, seront parachevés à l'aide d'un enduit de jointoiement à base de poudre Knauf ou d'une pâte de jointoiement prête à l'emploi Knauf et d'une bande d'armature du type Knauf. Les raccords de rive et les têtes de vis sont recouverts par un enduit de jointoiement à base de poudre Knauf ou une pâte de jointoiement prête à l'emploi Knauf.

Système W111	Proposition Knauf
Résistance au feu	EI 60
Affaiblissement acoustique [dB]	min. 34 (-2,-6)
Épaisseur [mm]	80/105/130
Nombre de plaques	1 + 1
Types de plaques	DF 15 / DF 15
Isolation [mm]	Non permise
Entraxes vis [mm]	250 / 250
Hauteur max. [mm]	max. 5000 (voir tableau page 2)
Entraxes profilés [mm]	max. 600 mm

Cloison de séparation EI 60 - 1x Plaques Résistantes au feu 15 mm

Produits	
Plaques [mm]	Plaques Résistantes au feu 15 mm
Profilés verticaux [mm]	CW 50/75/100
Profilés horizontaux [mm]	UW 50/75/100
Isolation	Non permise
Vis	Vis rapides 35 x 3,5 mm
Bande de renfort	Bande en fibre de verre Bande papier
Enduit de jointoiement	EasyFiller 45 Jointfiller Plus Fill & Finish Light Uniflott
Enduit de finition	Fill & Finish Light Filler to finish F2F
Bande de séparation	Trenn-fix
Découplage profilés	Bande d'étanchéité

Profilés Knauf	Entraxes montants [mm]	Hauteur maximale [m]	
		Domaine d'application I	Domaine d'application II
CW 50	600 mm	3,35	-
	400 mm		4,00
	300 mm		4,00
CW 75	600 mm		4,00
	400 mm		4,55
	300 mm		5,00
CW 100	600 mm		5,00
	400 mm		5,00
	300 mm		5,00

Système Knauf W111 - hauteurs maximales - Cloison EI 60

Domaine d'application I :

Locaux à faible fréquentation : habitations, hotels, bureaux et hôpitaux, halls et couloirs inclus.

Domaine d'application II :

Locaux à forte fréquentation : salles d'attente, écoles, auditoriums, salles d'exposition,... et locaux avec des différences de niveau du sol > 1 m

REMARQUES

Pour plus de renseignements sur la mise en oeuvre du système résistant au feu, voir le rapport de classement C0035 et/ou notre [brochure W11](#).

Knauf

Rue du Parc Industriel 1, B-4480 Engis

Service technique

Tel.: +32 (0) 4 273 83 02

technics@knauf.be

www.knauf.com

Fiche feu / Cloison de séparation EI 60 - 1x Plaques Résistantes au feu 15 mm

ATTENTION :

Cette fiche est destinée à l'information de notre clientèle. Elle annule toutes les précédentes. Les données correspondent à l'état le plus récent de nos connaissances, mais ne sauraient en aucune façon engager notre responsabilité. Nous vous recommandons de prendre contact avec notre service technique afin de vérifier l'exactitude des informations. Tous droits réservés. Les modifications, reproductions photomécaniques, même si elles sont faites par extrait, nécessitent l'autorisation expresse de Knauf.

Les propriétés constructives, statiques et physiques des systèmes Knauf ne peuvent être garanties qu'à condition d'utiliser exclusivement des composants des systèmes Knauf ou des produits recommandés par Knauf.

Build on us.