



K436a



Grīdu sistēma

2016

Knauf Randdämmstreifen FE Atdalošā perimetra lente

Materiāls

Randdämmstreifen FE 8/100

Stabila atdalošā perimetra lente ir izgatavota no speciāla stiropora un PE putām, ar pielīmētu foliju.

Iepakojums

8/100, 40 m rullis, art. Nr. 3482

Randdämmstreifen FE 10/120

Atdalošā perimetra lente ar amortizācijas īpašībām. Izgatavota no polietilēna putām, ar pielīmētu foliju, aizmugurē pašlīmējoša ātrai fiksēšanai. Vieglākai noplēšanai augšējā daļa ir ar iegriezumiem.

Iepakojums

10/120, 40 m rullis, art. Nr. 3483

Pielietojums

Knauf atdalošās perimetra lentes Randdämmstreifen FE garantē drošību, uzstādot visu veidu grīdu klājumus.

Tās piestiprina pie visiem augstāk esošiem būvelementiem, lai izvairītos no skaņas tiltiem un saskares, kas var negatīvi ietekmēt izolācijas īpašības.

Ja tiek izvirzītas papildu ugunsdrošības prasības, izmantot Knauf atdalošās perimetra lentes no minerālvates Knauf Mineralwolle-Randdämmstreifen.

Īpašības

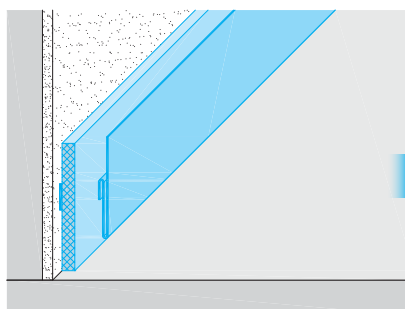
- Ļoti laba skaņas izolācija
- Stabila
- Ar pielīmētu folijas kārtu, lai atdalošo slāni blīvi savienotu ar grīdas klājumu
- Ātra un vienkārša klāšana
- Perimetra lente FE 10/120 - pašlīmējoša

Izstrāde

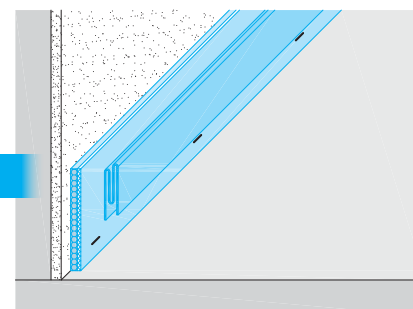
Atzīmēt grīdas gatavo augstumu uz visiem augšupejošajiem būvelementiem un atdalošās perimetra lentes augšējo malu piestiprināt ar skavām (FE 8/100) vai pielīmēt (FE 10/120) vismaz 5 mm augstāk par grīdas gatavo augstumu. Lentei ir jābūt izvirzītai no "melnās grīdas" augšējās malas vismaz līdz gatavās grīdas seguma virsmai.

Jāpievērš uzmanība, lai nebūtu pārrāvumu. Ja nepieciešams, uzstādīt divas lentes vienu virs otras.

Atdalošās perimetra lentes savienojuma vietas aplīmēt, lai neveidojas javas tilti (skaņas tilts!).



vai



1.1 FE 10/120

Noņemt pašlīmējošās lentes aizsargplēvi un atdalošo perimetra lenti piespiest pietiekami stipri. Pamatnei jābūt bez putekļiem.

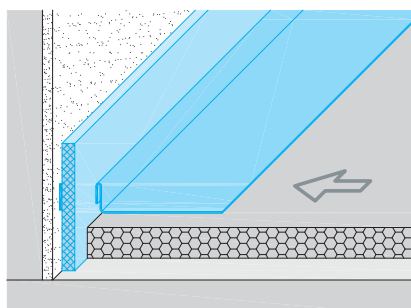
Norādījumi lentei FE 10/120

Lai nodrošinātu labas pašlīmējošās īpašības, jāievēro:

- pamatnēm jābūt bez putekļiem,
- lente pietiekami stingri jāpiespiež,
- jāuzglabā sausās telpās normālā temperatūrā.

1.2 FE 8/100

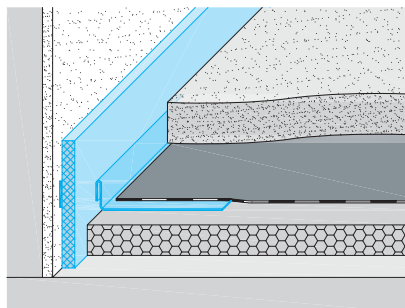
Uzstādīt atbilstoši grīdas augstumam, izmantojot skavas (stiprināt arī pie caurulēm, apkures statņiem u. c.). Skavām jābūt zemāk par "melnās grīdas" augšējo malu.



2 FE 8/100 un FE 10/120

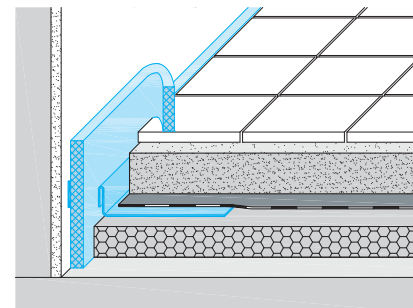
Grīdas izolāciju pastumt zem atdalošās perimetra lentes folijas, foliju vienmērīgi velkot, noņemt no atdalošās perimetra lentes un uzlikt uz grīdas perimetra izolācijas.

Ja ir vairākas grīdas perimetra izolācijas kārtas, atdalošo perimetra lenti uzstādīt uz augšējās grīdas perimetra izolācijas kārtas.



3 FE 8/100 un FE 10/120

Savienojuma zonā ar sienu uz atdalošās perimetra lentes folijas uzklāt speciālo papīru grīdām ar PE pārklājumu Knauf Schrenzlage (pievērst uzmanību, lai malās nestāv uz augšu) un tad uzliet pašizlīdzinošo grīdu.



4 FE 8/100 un FE 10/120

Uzmanību! Atdalošās perimetra lentes lieko daļu nogriezt tikai tad, kad ir uzklāta grīdas virskārta (saskaņā ar DIN 18560-2).

Knauf info centrs:

+371 67 032 999

info@knauf.lv

www.knauf.lv

Knauf sistēmas būvfizikālās, statiskās un tehniskās īpašības tiek pilnībā garantētas tikai tad, ja ir lietotas Knauf sistēmas sastāvdaļas vai īpaši Knauf ieteikti produkti.

Ražotājs: Knauf Gips KG, Am Bahnhof 7, 97346 Iphofen.

Piegādātājs: SIA Knauf, Daugavas iela 4, Saurieši, Stopiņu nov., LV-2118, Latvija, tālr.: +371 67032999, fakss: + 371 67032969.

SIA Knauf patur tiesības tehnisko izmaiņu veikšanai. Garantija attiecas tikai uz materiāla nevainojamām īpašībām. Materiāla patēriņa, daudzuma un izpildījuma rādītāji ir pieredzes rezultātā iegūti lielumi, kas nevar tikt attiecināti uz katru individuālu gadījumu tiešā nozīmē. Dotās vērtības neatbrīvo pircēju / pārdevēju no produkcijas derīguma pārbaudes attiecīgajam pielietojumam. Izdevumu aizsargā autoritātes. Izmaiņas, pārpublicējumi un kopijas, arī fragmenti, iespējami tikai ar SIA Knauf atļauju.