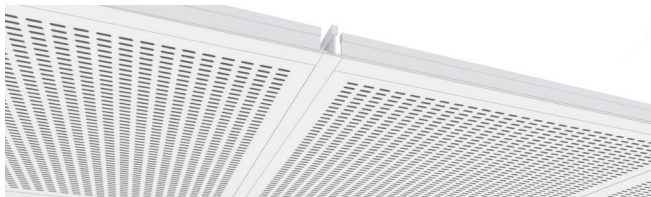


Plaza A

Demonteerbaar esthetisch en akoestisch plafond, geplaatst op een zichtbare dragende structuur

Technische fiche

03/2026



Beschrijving van het systeem

Demonteerbaar plafond dat bijzonder makkelijk geplaatst kan worden voor een eindresultaat dat esthetiek en lange levensduur combineert. Het bestaat uit een metalen structuur waarin gipsplaten van 600 x 600 mm worden geplaatst. Deze tegels hebben een dikte van 9,5 mm of 12,5 mm, afhankelijk van het gekozen perforatiepatroon. Deze draagstructuur van 24 mm- of 15 mm-profielen blijft zichtbaar nadat de tegels geplaatst zijn. De platen zijn geperforeerd en in de fabriek geschilderd (RAL 9003). Er zijn meerdere perforatiepatronen mogelijk. De achterkant van de plaat is bekleed met een minerale stof op basis van plantaardige vezels die een optimale geluidswering en bescherming tegen stof garandeert.

De platen zijn uitgerust met de CLEANEO-technologie waarbij het aan het gips toegevoegde zeoliet zorgt voor een actieve vermindering van het VOS-gehalte in de omgevingslucht.

Afmetingen

600 x 600 x 9,5 mm* 600 x 1200 x 9,5 mm*
600 x 600 x 12,5 mm 600 x 1200 x 12,5 mm**

* Globe / Quadril / Micro / Tangent / Regula

**Tangent

Andere beschikbare afmetingen 1200, 1500, 1800, 2100 x 300 of 400 mm
met speciale prijsvoorwaarden en haalbaarheidsstudie.

Eigenschappen

- Brandbestendigheid: 30 min* (op T24- en T15-profielen)
- Brandklasse: A2-s1, d0
- Gewicht: 7,80 tot 8,70 kg/m² (9,5 mm) / 9 kg/m² (12,5 mm)
- Danish Indoor Climate Labelling (DIM)
- Ontluchting: 10 dagen
- Uitstoot van deeltjes: laag - minder dan 0,75 mg

Reiniging

Stofverwijdering met plumeau of met de stofzuiger. Verwijdering van vlekken met een vochtige doek. Bestand tegen gewone schoonmaak en neutrale reinigingsmiddelen.

Gebruiksvoorwaarden

Het product is ontworpen voor gebruik in normale omstandigheden. Getest bij 90 % RV en 30 °C. Bestand tegen omgevingstemperaturen tot 50 °C.

Lichtreflectie

Globe	72,8 %
Quadril	75,1 %
Micro	72,1 %
Tangent	70,9 %
Regula	82,6 %

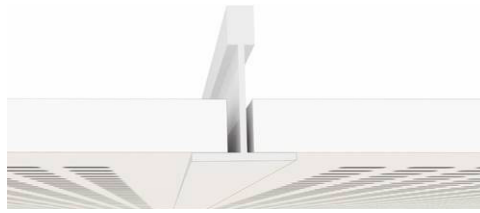
* raadpleeg het classificatierapport voor een conforme plaatsing

Technische gegevens

RAND

Rand A

Systeem met zichtbare draagstructuur
Tegel rust op onderzijde van het profiel
S15 (T15) of S24 (T24)



PERFORATIES



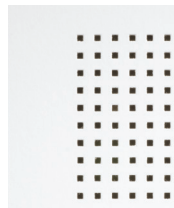
GLOBE

Asafstand 15 mm
Perforatie:
Ø 6 mm (10,2 %)



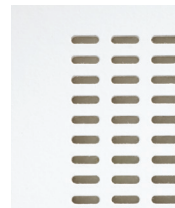
QUADRIL

Asafstand 30 mm
Perforatie:
12 x 12 mm (13 %)



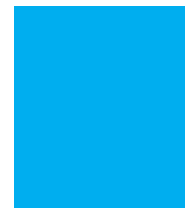
MICRO

Asafstand 8,3 mm
Perforatie:
3 x 3 mm (10,2 %)



TANGENT

Asafstand 10/20 mm
Perforatie:
4 x 14 mm (21,3 %)

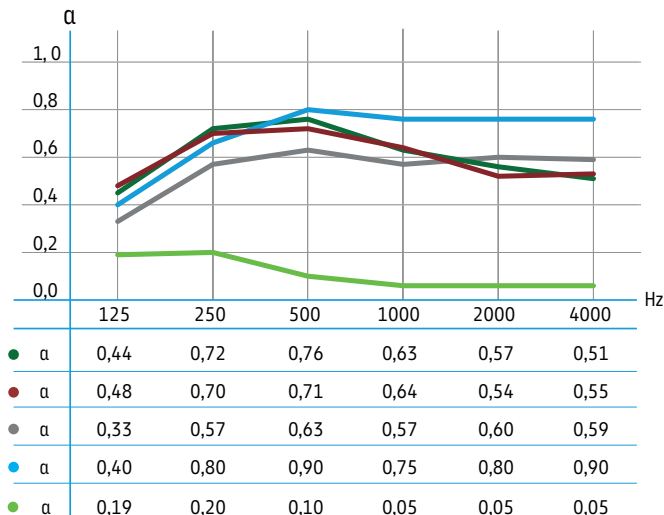


REGULA

Zonder perforatie

Akoestische gegevens

DEMPINGSCURVES EN -WAARDEN



- Globe (G1), plenum 200 mm, zonder minerale wol
- Quadril (Q1), plenum 200 mm, zonder minerale wol
- Micro (M1), plenum 200 mm, zonder minerale wol
- Tangent (T1), plenum 200 mm, zonder minerale wol
- Regula (R), plenum 200 mm, zonder minerale wol

aw: 0,60
aw: 0,65
aw: 0,60
aw: 0,80
aw: 0,10

Knauf Belgium

Rue du Parc Industriel 1,
B-4480 Engis

Service technique

Tel.: +32 (0) 4 273 83 02

technics@knauf.be

www.knauf.com

Plaza A_TECHPROD_NL

OPGELET:

Deze technische fiche heeft tot doel onze klanten te informeren. Ze doet alle vorige versies teniet. De gegevens stemmen overeen met onze meest recente staat van kennis, maar wij kunnen er nooit aansprakelijk voor worden gesteld. Wij raden u aan contact op te nemen met onze technische dienst om de juistheid van de informatie te controleren. Alle rechten voorbehouden. Wijzigingen en overname van fotomateriaal, zelfs gedeeltelijk, vereisen de uitdrukkelijke toestemming van Knauf. Bouwkundige, statische en bouwfysische eigenschappen van Knauf systemen kunnen enkel gegarandeerd worden wanneer er ofwel gebruik wordt gemaakt van Knauf systeemcomponenten ofwel componenten die door Knauf aanbevolen worden.