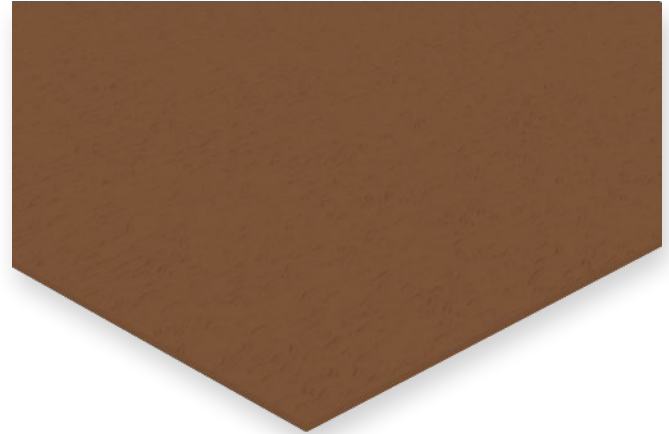


## Fasoperl®-A8

Thermisch und mechanisch hoch belastbare Holzfaser-Dämmplatte (WF) nach DIN EN 13986

Produkt-Datenblatt

01/2026



### Produktbeschreibung

Fasoperl®-A8 ist eine hochwertige, thermisch und mechanisch hoch belastbare 8 mm dicke Dämmstoffplatte aus Holzfaser.

#### Lagerung

Platten trocken und vor direkter Befeuchtung geschützt lagern.

#### Qualität

In Übereinstimmung mit der DIN EN 13986 unterliegt das Produkt einer Erstprüfung sowie der ständigen werkseigenen Produktionskontrolle und trägt eine CE-Kennzeichnung.

### Eigenschaften und Mehrwert

- Vielseitig einsetzbar
- Auf jeder Ausgleichsschüttung zu verlegen
- Geeignet unter Fertigteil-, Nass- oder Gussasphaltestrich
- Stabil im Handling, daher Verlegung durch eine Person möglich
- Geringe Konstruktionshöhen möglich
- Hohe Temperaturbeständigkeit, kurzfristig +250 °C
- Mit elektrischen Fußbodenheizungen kombinierbar
- Aufgrund der hohen Festigkeit ideal bei mechanischer Verdichtung von Schüttungen einsetzbar

### Anwendungsbereich

Die robusten Fasoperl®-A8 Abdeckplatten lassen sich direkt auf jeder Ausgleichsschüttung verlegen.

Sie sind durch die hohe Temperaturbeständigkeit auch mit elektrischen Fußbodenheizungen kombinierbar und unter Gussasphaltestrichen anwendbar.

Durch die geringe Dicke wird der Einsatz von Fasoperl®-A8 Abdeckplatten auch bei geringen Konstruktionshöhen ermöglicht.

### Ausführung

#### Verarbeitung

##### Hinweis

Beachten Sie die jeweiligen Produkt-Datenblätter der Schüttungen.

Gemäß Verlegeschema an der Tür beginnen, letzte Platte jeder Reihe mit dem Teppichmesser als Passstück zuschneiden und mit dem Reststück die nächste Reihe beginnen. So ergibt sich der nötige Fugenversatz – Verschnitt wird vermieden. Bei mehreren Lagen stoßversetzt verlegen.

Auch mit anderen im Markt verfügbaren Dämmplatten und Fertigteilestrichen kombinierbar. Weitere Informationen bitte den Datenblättern zu den einzelnen Produkten entnehmen.

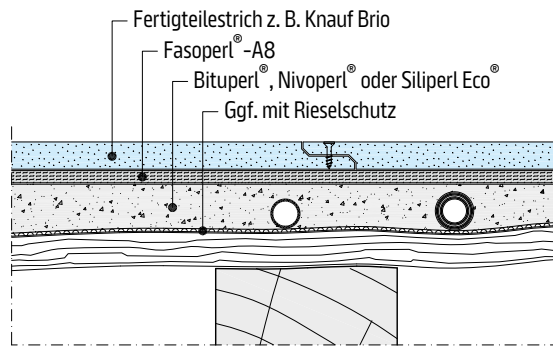
#### Verlegen der Ausgleichsschüttungen

Unter Fertigteilestrichkonstruktionen auf Nivoperl®, Bituperl® oder Siliperl Eco® bzw. unter Nassestrich- und Gussasphaltestrichkonstruktionen auf Estroperl®/Staubex® oder Staubex® plus zur Verdichtung durch vollflächiges Begehen oder mechanischem Verdichten (Handstampfer oder Elektro-Flächenrüttler) geeignet.

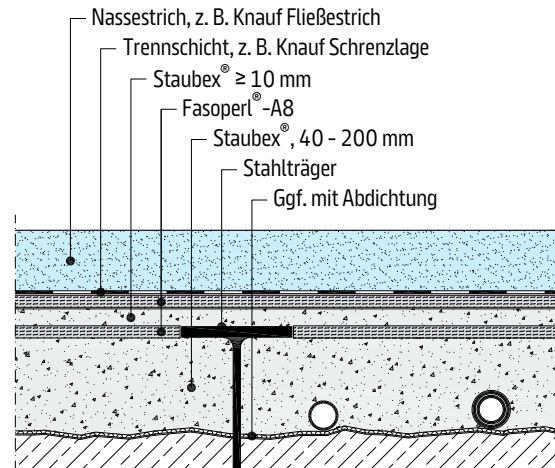


**Zeichnungen**

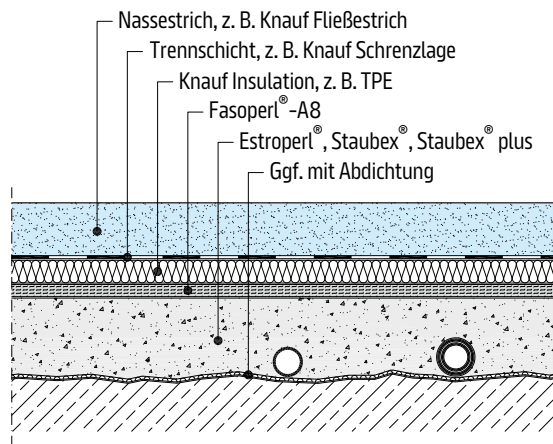
**Untergrundaussgleich auf Holzbalkendecke**



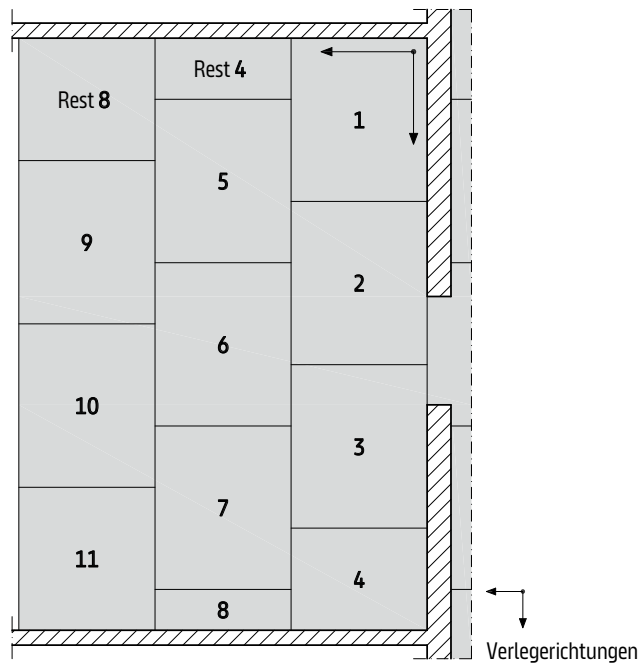
**Untergrundaussgleich auf Stahlträgerdecke**



**Untergrundaussgleich in Kombination mit Dämmplatten**



**Verlegeschema**



## Technische Daten

Bezeichnung	Fasoperl®-A8	Einheit	Norm
Brandverhalten	E	–	DIN EN 13501-1
Baustoffklasse	B2	–	DIN 4102-1
Rohdichte	ca. 280	kg/m <sup>3</sup>	–
Flächengewicht	ca. 2,2	kg/m <sup>2</sup>	–
Bemessungswert der Wärmeleitfähigkeit $\lambda_b$	0,053	W/(m·K)	–
Nennwert der Wärmeleitfähigkeit $\lambda_D$	0,050	W/(m·K)	–
Druckfestigkeit (Druckspannung bei 10 % Stauchung)	≥ 200	kPa	–
Diffusionswiderstandszahl $\mu$	5	–	–
Anwendungsgrenztemperatur	kurzfristig +250	°C	–
	dauerhaft +100	°C	–

## Produktvarianten

Bezeichnung	Breite mm	Länge mm	Dicke mm	Verpackungseinheit	Artikelnummer	EAN
Fasoperl®-A8	1000	1200	8	130 Platten/Palette	000889446	400335219077



Videos für Knauf Systeme und Produkte sind unter folgendem Link zu finden:  
[youtube.com/knauf](https://youtube.com/knauf)



Ausschreibungstexte für alle Knauf Systeme mit Exportfunktionen sind unter folgendem Link zu finden:  
[ausschreiben.de/knauf](https://ausschreiben.de/knauf)



Finden Sie passende Systeme für Ihre Anforderungen!  
[knauf.de/systemfinder](https://knauf.de/systemfinder)



Im **Download Center** der [www.knauf.com](https://www.knauf.com) stehen alle Dokumente von Knauf Gips aktuell und übersichtlich zur Verfügung.

### Knauf Gips KG

Am Bahnhof 7  
 97346 Iphofen  
 Deutschland

### Technischer Auskunft-Service:

Tel.: 09323 916 3000\*  
[knauf-direkt@knauf.com](mailto:knauf-direkt@knauf.com)  
[www.knauf.de/tas](https://www.knauf.de/tas)

[www.knauf.com](https://www.knauf.com)

Technische Änderungen vorbehalten. Es gilt die jeweils aktuelle Auflage. Die enthaltenen Angaben entsprechen unserem derzeitigen Stand der Technik. Die allgemein anerkannten Regeln der Bautechnik, einschlägige Normen, Richtlinien und handwerklichen Regeln müssen vom Ausführenden neben den Verarbeitungsvorschriften beachtet werden. Unsere Gewährleistung bezieht sich nur auf die einwandfreie Beschaffenheit unseres Materials. Verbrauchs-, Mengen- und Ausführungsangaben sind Erfahrungswerte, die im Falle abweichender Gegebenheiten nicht ohne weiteres übertragen werden können. Alle Rechte vorbehalten. Änderungen, Nachdruck und fotomechanische Wiedergabe, auch auszugsweise, bedürfen unserer ausdrücklichen Genehmigung.

**Konstruktive, statische und bauphysikalische Eigenschaften von Knauf Systemen können nur gewährleistet werden, wenn ausschließlich Knauf Systemkomponenten oder von Knauf empfohlene Produkte verwendet werden.**

\* Unser Technischer Auskunft-Service steht nur für gewerbliche Anliegen zur Verfügung. Sie können sich mit Ihren Firmendaten hierfür registrieren.