

HOMESeAL LDS FLEXPLUS

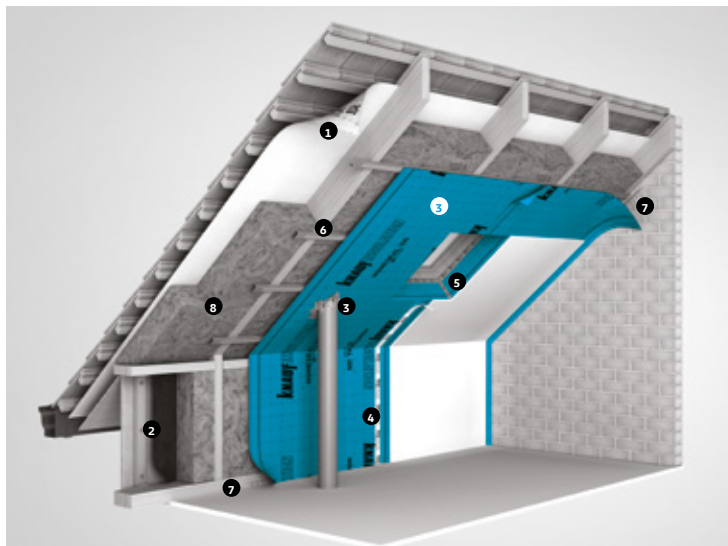
www.knauf.com

PAROZÁBRANA - VARIABILNÍ



POPIS VÝROBKU

HOMESeAL LDS FlexPlus je folie světle šedé barvy s jednostranným potiskem. Folie s proměnnou úrovní ekvivalentní difúzní tloušťky v intervalu od 0,2 m (ve vlhkém prostředí) do 20 m (v suchém prostředí). To znamená, že její vlastnosti přispívají k lepší vlhkostní bilanci celého souvrství. Je vyrobena z polyamidové membrány a PES (polyester) vláken. Fólie je určena pro vytváření vzduchotěsných vrstev redukujících prostup vodních par podle EN 13859 a ETAG 007.



HOMESeAL[®]
SYSTEM

DHV

- 1 HOMESeAL LDS 0.02 UV FIXPLUS
- 2 HOMESeAL LDS 0.04 FIXPLUS

Parozábrany

- 3 HOMESeAL LDS 2
- HOMESeAL LDS35
- HOMESeAL LDS 100
- HOMESeAL LDS FLEXPLUS

Pásky a tmely

- 4 HOMESeAL LDS SOLIPLAN
- 5 HOMESeAL LDS SOLIFIT-1
- 6 HOMESeAL LDS SOLIFIT-2
- 7 HOMESeAL LDS SOLIMUR 310

Izolace

- 8 KNAUF INSULATION VATA

TECHNICKÉ VLASTNOSTI

Ekvivalentní difúzní tloušťka; Sd (EN ISO 1931)	0.2 – 20 m (EN ISO 12572) 11 m (EN 1931) : Sd at 23°C and 37,5% RH
Hlavní norma produktu	EN 13984
Certifikace	Prohlášení o vlastnostech
Plošná hmotnost (EN 1849-2)	120g/m ² (± 10 g/m ²)
Reakce na oheň (EN 13501-1)	E
Vodotěsnost (EN 1928)	Splňuje
Pevnost v tahu (EN 12311-2)	159 (L) / 123 (T) N/50mm
Odolnost vůči roztržení (EN 12310-2)	38 (L) / 32 (T) N
Šířka role	1.5m
Délka role	40m
Množství m ² v roli	60m ²

HOMESEAL LDS FLEXPLUS

www.knauf.com

DOPLŇUJÍCÍ INFORMACE

Aplikace

Pro použití jako variabilní parozábrana s proměnnou propustností v závislosti na vlhkosti a zároveň jako vzduchotěsnicí fólie v souladu s ETAG 007 (Směrnice pro evropské technické schválení stavebnic dřevěných rámových konstrukcí) v kombinaci s komponenty systému Homeseal LDS. Jedná se o špičkovou chytrou membránu určenou pro nejnáročnější aplikace na šikmých střeších a vnějších stěnách z vnitřní strany.

Poznámka: V případě vysoké vlhkosti způsobené omítáním nebo mokrymi potěry se mohou vyskytnout problémy v důsledku výrazného roztažení polyamidového povlaku parozábranné fólie. V takovém případě doporučujeme použít parozábrannou fólii Knauf Insulation LDS 2 s pevnou hodnotou Sd 2 m.

Odolnost vůči stárnutí

Odolnost kombinací materiálů vůči stárnutí. Správně provedené lepené spoje s certifikovanými systémovými komponenty jsou vysoce odolné vůči stárnutí. Výrobek je součástí programu testování akceleračním stárnutím s prokázanou očekávanou životností 50 let.

Instrukce k použití

Odborně provedené vzduchotěsné spoje fólií vytvořené s pomocí systémového příslušenství vykazují vysokou odolnost proti stárnutí (> 50 let, protokol o zkoušce PB SO-126/O2 z Univerzity Kassel). Při pokládce fólie není podstatná orientace jednotlivých pásů, ty se pokládají s vzájemným přesahem min. 150 mm a spoje se těsní s pomocí určeného příslušenství.

Balení a skladování

Výrobek je dodáván v PE fólii. Ochranný obal je označen logem výrobce a štítkem, který specifikuje technické vlastnosti výrobku. Materiál musí být skladován na suchém místě bez vystavení vlivu přímého slunečního záření.

APLIKAČNÍ PRAVIDLA



Vlhkost interiéru po čas montáže musí být max .75%



Fólii sponkujte po 10-15cm



Na podklad pro lepení membrány použijte oboustrannou pásku Solifit 2



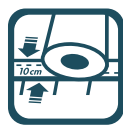
Použijte pásky HOMESEAL pro zajištění překryvných spojů



Orientaci kladení membrány zvolte kolmo k podporám



Jemným stiskem proveďte spojení pásů fólie



Pokládejte membránu s přesazením 100mm



Vždy utěsňte spoje membrány a okolních konstrukcí tmelem Solimur



Použijte sponky 8/10



Použijte pásku Solifit pro utěsnění prostupů

Prohlášení o vlastnostech
ABLDFFCPR
dopki.com/ABLDFF



ART.: 504868



Tento technický list má obecný informační charakter o výrobku a nenahrazuje prohlášení o vlastnostech. KNAUF INSULATION neodpovídá za chyby v tisku a sazbě. Vzhledem k velkému množství možných vlivů při dalším skladování, zpracování a aplikaci neosvobozují zde uvedené informace uživatele od provedení vlastního měření, zkoušek a kontrol před instalací, během instalace či před používáním výrobku. Uživatel je povinen vždy v co největší míře zkoumat vhodnost použití výrobku jakož i přijetí vhodných preventivních opatření pro ochranu osob a majetku proti všem rizikům, která mohou být spojena s nakládáním s výrobkem. Zejména pak počít koncového uživatele o způsobu užití výrobku. Uživatel je povinen dodržovat při nakládání s výrobkem příslušné předpisy právního řádu České republiky, normy ČSN a ČSN EN, jakož i „best practice“ zavedené při nakládání s výrobkem. KNAUF INSULATION si vyhrazuje právo změn, které jsou výsledkem technického pokroku. Bez předchozího souhlasu není žádná osoba oprávněna užívat fotografie výrobku logo KNAUF INSULATION či jiné prvky obsažené na technickém listu podléhající autorskoprávní ochraně. Je na zodpovědnosti každého uživatele, aby před použitím výrobku požádal o závazné stanovisko k nakládání s výrobkem. Tento technický list nahrazuje dříve vydané technické listy k výrobku.

