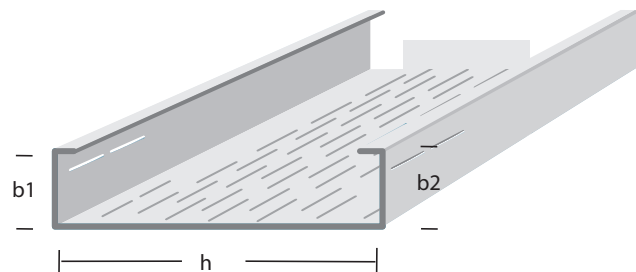


## R<sub>Y</sub>-profiler

Til ydervægge

DS/EN 14195

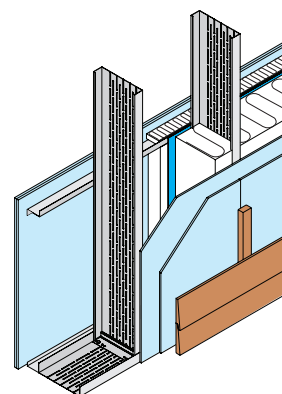


Produktdatablad

01/2026

### Beskrivelse

R<sub>Y</sub>-profil anvendes sammen med SKY og SKYP til bærende og udfyldende ydervægge. Til opbygning af konstruktioner sammen med gipsplader efter EN 520. Profilerne er produceret efter DS/EN 14195. R<sub>Y</sub>-profilerne er slidsede for at reducere kuldebroer gennem profilerne.



### Produktdata

Egenskaber		Værdi	Enhed
Brand	Reaktion på brand	A1	Ubrændbar
Styrke	Flydespænding	350	N/mm <sup>2</sup>
Overflade	Zink	275	g/m <sup>2</sup>
Korrosionsklasse		C2	

Profildata				
R <sub>Y</sub> -profil	h	b1	b2	t
	mm	mm	mm	mm
RY145-1.0	145	41	45	1,00
RY145-1.5	145	46	51	1,50
RY195-1.0	195	41	45	1,00
RY195-1.5	195	46	51	1,50
RY250-1.0	250	41	45	1,00
RY250-1.5	250	46	51	1,50