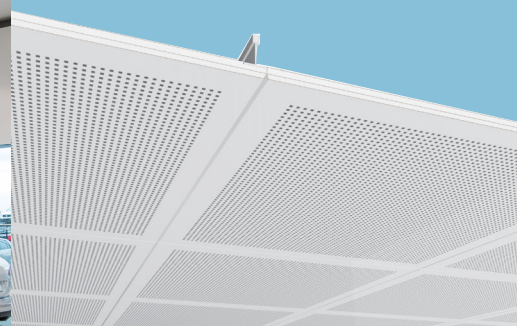




Droogbouw

Technische fiche 05/2022



# Contur D

Demonteerbaar esthetisch en akoestisch plafond, geplaatst op een niet-zichtbare dragende structuur

## Beschrijving van het systeem

Demonteerbaar plafond dat bijzonder makkelijk geplaatst kan worden voor een eindresultaat dat esthetiek en lange levensduur combineert. Het bestaat uit een metalen structuur waarin gipsplaten van 600 x 600 x 12,5 mm worden geplaatst. Deze dragende structuur van 24 mm-profielen wordt volledig door de tegels bedekt en werd aan het zicht onttrokken. De platen zijn geperforeerd en in de fabriek geschilderd (RAL 9003).

Er zijn meerdere perforatiepatronen mogelijk. De achterkant van de tegel is bekleed met een minerale stof op basis van plantaardige vezels die een optimale geluidsdemping en bescherming tegen stof garandeert. De platen zijn uitgerust met de CLEANEO-technologie waarbij het aan het gips toegevoegde zeoliet zorgt voor een actieve vermindering van het VOS-gehalte in de omgevingslucht.

## Afmetingen

600 x 600 x 12,5 mm

*Andere beschikbare afmetingen 1200, 1500, 1800, 2100 x 300 mm met speciale prijsvoorwaarden en haalbaarheidsstudie.*

## Eigenschappen

- Brandbestendigheid: 30 min\*
- Brandklasse: A2-s1, d0
- Gewicht: 9,45 tot 10,20 kg/m<sup>2</sup>
- Danish Indoor Climate Labelling (DIM)
- Ontluchting: 10 dagen
- Uitstoot van deeltjes: laag - minder dan 0,75 mg

## Reiniging

Stofverwijdering met plumeau of met de stofzuiger. Verwijdering van vlekken met een vochtige doek. Bestand tegen gewone schoonmaak en neutrale reinigingsmiddelen.

## Gebruiksvoorwaarden

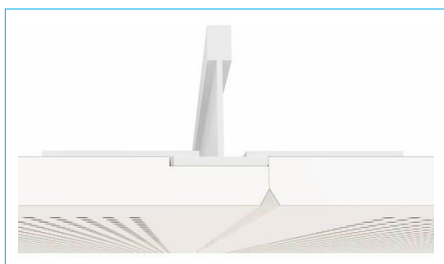
Het product is ontworpen voor gebruik in normale omstandigheden. Getest bij 70 % RV en 25 °C. Bestand tegen omgevingstemperaturen tot 50 °C.

## Lichtreflectie

Globe	72,8 %
Quadril	75,1 %
Micro	72,1 %
Tangent	70,9 %
Regula	82,6 %

## Technische gegevens

## RAND

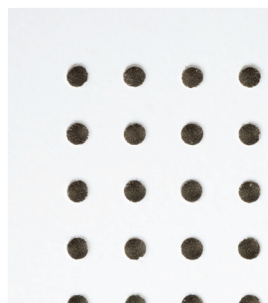


## Rand D

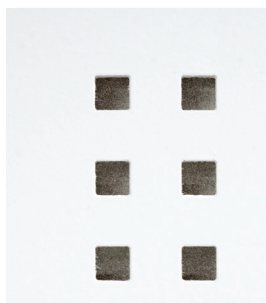
Demonteerbaar systeem met verborgen dragende structuur van T24-profielen

De tegels zijn aan alle 4 de zijden afgeschuind

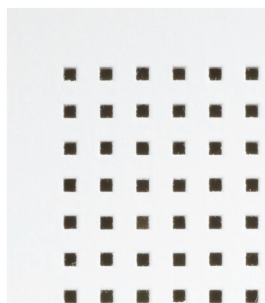
## PERFORATIES



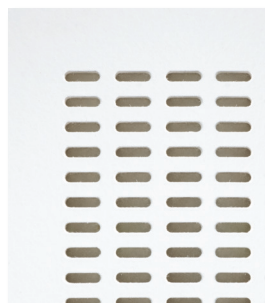
GLOBE  
Asafstand 15 mm  
Perforatie:  
Ø 6 mm (10,2 %)



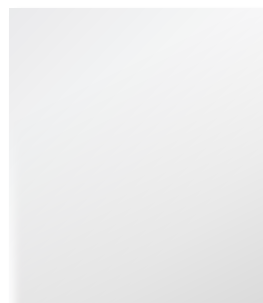
QUADRIL  
Asafstand 30 mm  
Perforatie:  
12 x 12 mm (13 %)



MICRO  
Asafstand 8,3 mm  
Perforatie:  
3 x 3 mm (10,2 %)



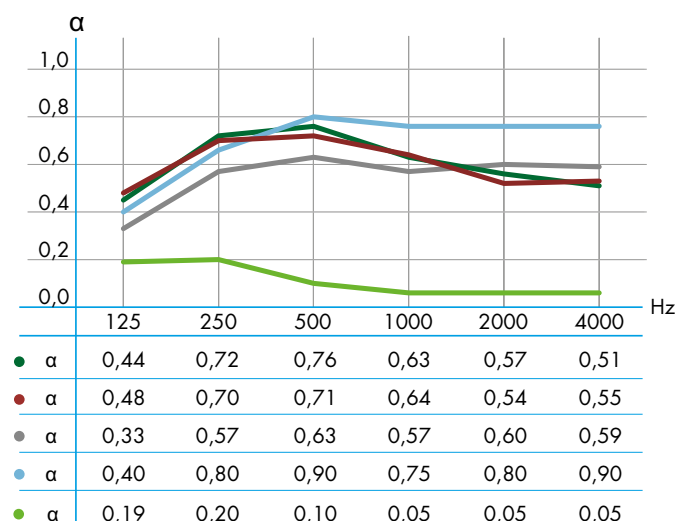
TANGENT  
Asafstand 10/20 mm  
Perforatie:  
4 x 14 mm (21,3 %)



REGULA  
Zonder perforatie

## Akoestische gegevens

## DEMPINGSCURVES EN -WAARDEN



- Globe (G1), plenum 200 mm, zonder minerale wol aw: 0,60
- Quadril (Q1), plenum 200 mm, zonder minerale wol aw: 0,65
- Micro (M1), plenum 200 mm, zonder minerale wol aw: 0,60
- Tangent (T1), plenum 200 mm, zonder minerale wol aw: 0,80
- Regula (R), plenum 200 mm, zonder minerale wol aw: 0,10

## Contacteer ons

Technische dienst:

▶ Tel.: +32 (0) 4 273 83 02  
▶ [technics@knauf.be](mailto:technics@knauf.be)

▶ [www.knauf.be](http://www.knauf.be)

**Knauf** Rue du Parc Industriel 1, B-4480 Engis

## OPGELET:

Deze technische fiche heeft tot doel onze klanten te informeren. Ze doet alle vorige versies teniet. De gegevens stemmen overeen met onze meest recente staat van kennis, maar wij kunnen er nooit aansprakelijk voor worden gesteld. Voor de meest recente versie van dit document, gelieve onze website te raadplegen. Wij raden u aan contact op te nemen met onze technische dienst om de juistheid van de informatie te controleren. Alle rechten voorbehouden. Wijzigingen en overname van fotomateriaal, zelfs gedeeltelijk, vereisen de uitdrukkelijke toestemming van Knauf.