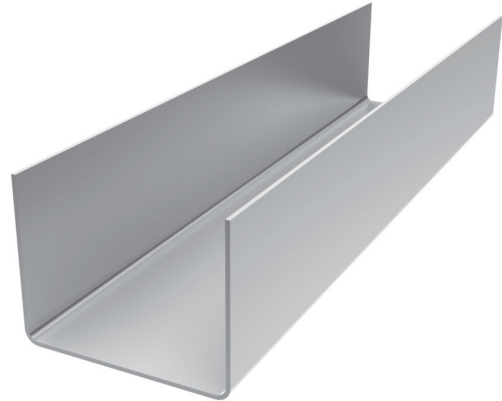


Förstärkningsskena FSK

Produktdatablad

02/2026



Förstärkningsskena FSK – Stabil anslutning för väggar med lägre ljudkrav

Förstärkningsskena FSK är en robust skena för anslutning av innerväggar mot golv, tak och angränsande väggar. Skenan används tillsammans med förstärkningsregel i både bärande och icke bärande konstruktioner där ljudkraven understiger 35 dB. Tack vare sin styva konstruktion ger FSK hög stabilitet, särskilt i höga väggar. Den är lätt att montera, kan användas även vid teleskoplösningar och finns i flera höjder, bredder och tjocklekar för optimal anpassning till projektets krav.

Därför ska du välja Förstärkningsskena FSK

- Stabil konstruktion – Ger hög formstyvhet i väggar med krav på stabilitet.
- Enkel att hantera – Monteras kant i kant och kan kapas med vinkelslip.
- Flexibel användning – Lämplig att användas vid teleskopanslutningar.
- Lång livslängd – Zinkbelagd stålprofil med korrosionsskydd C2.
- Miljö – 100 % återvinningsbar och miljöbedömd.

Förvaring

Ska förvaras rent, torrt, skyddas mot belastningsskador och hållas skiljt från korrosiva material. Ytterligare information på www.knauf.se

Bearbetning

Hantering, bearbetning och montage enligt anvisningar på www.knauf.se.

Säkerhetsanvisning

Förstärkningsskena FSK är inte en kemisk produkt med krav på säkerhetsdatablad, se istället hanteringsinstruktioner på www.knauf.se.

Produktdata

Förstärkningsskena FSK								Enhet	Referens
Dokument	Produktstandard	Harmoniserad standard						-	EN 1090-1:2009+A1:2011
	Deklarerat tvärsnitt enligt produktstandard	U						-	EN 10162
	CE-märkt produkt	Ja, se prestandadeklaration						-	Nr: Knauf Förstärkningsskena FSK 1335
	EPD-nr	NEPD-15135-17850						-	EN 15804+A2
	Emissionsklassificering	Ej tillämpligt						-	-
Mått	Godstjocklek	1,0 & 1,5						mm	-
	Längd	Se sortiment						-	-
	Flänshöjd	Ca. 50 & 100						mm	-
	Flänsvinkel	90						°	-
	Produktbeteckning	FSK 45	FSK 70	FSK 95	FSK 120	FSK 145	FSK 160	-	-
	Profilbredd, h	45,5	70,5	95,5	120,5	145,5	160,5	mm	-
Vikt	Nominell vikt, t = 1,0	1,13	1,4	1,59	1,71	1,93	2,1	kg/lpm	Låg Flänshöjd
	Nominell vikt, t = 1,5	-	3,15	3,51	3,8	-	-	kg/lpm	Hög Flänshöjd
Toleranser	Godstjocklekstolerans, t = 1,0	+0,07/-0,07						mm	EN 10143:2006
	Godstjocklekstolerans, t = 1,5	+0,11/-0,11						mm	EN 10143:2006
	Profilbredd	+0,5/-0,5						mm	EN 10162
	Flänsbredd, t = 1,0	+0,75/-0,75						mm	EN 10162
	Flänsbredd, t = 1,5	+1,0/-1,0						mm	EN 10162
	Flänsvinkel	+1,25/-1,25						°	EN 10162
	Rakhet	Avvikelse ≤ 3						mm	EN 10162
	Vridning	Avvikelse ≤ 3						mm	EN 10162
	Längdtolerans	+0/-2						mm	EN 10162
Hållfasthet	Stålkvalitet	S350GD+Z275						-	EN 10346:2015
	Sträckgräns	350						N/mm ²	EN 10346:2015
	Brottsgräns	420						N/mm ²	EN 10346:2015
	Förlängning, A80	16						%	EN 10346:2015

Forts. nästa sida

Beständighet	Ytskikt							Zink	-	EN 10346:2015
	Skiktvtikt							275	g/m ² fördelat på plåtens sidor	EN 10346:2015
	Skiktjtjocklek							20	µm/sida	EN 10346:2015
	Korrosivitetsklass							C2*	-	EN ISO 12944-2:2017
Brand	Reaktion vid brandpåverkan							A1	-	96/603/EG
Klimatdata	GWP/kg utan biogent kol (A1-A3)							2,54	kg CO ₂ -ekv/kg	3:e parts verifierad EPD (GWP-IOBC)
	Produktbeteckning	FSK 45	FSK 70	FSK 95	FSK 120	FSK 145	FSK 160	-	-	
	GWP/lpm utan biogent kol (A1-A3), t = 1,0	2,87	3,56	4,04	4,35	4,91	5,34	kg CO ₂ -ekv/lpm	3:e parts verifierad EPD (GWP-IOBC)	
	GWP/lpm utan biogent kol (A1-A3), t = 1,5	-	8,01	8,93	9,67	-	-	kg CO ₂ -ekv/lpm	3:e parts verifierad EPD (GWP-IOBC)	
Miljöbedömning	BASTA-systemet, Betygsnivå							Alfa	-	Förstärkningsskena FSK är registrerad i BASTA-systemet, se BASTAonline.se för aktuell registreringsstatus
	Byggvarubedömning							Rekommenderas**	-	BVB ID: 9229
	SCDP - Supply Chain Declaration Portal							Ej tillämpligt	-	-
Återvinning	Återvinning							100% återvinningsbar	-	-
	Andel återvunnet material i produkt							Ingen prestanda fastställd	-	-
	Avfallskod							17 04 05	-	-
Produktkategori	BSAB96 Produktkod							HSB.1121	-	Väggstommar av stålplåtsreglar för beklädnad
	BK04 Kod							01511	-	Tunnplåtsprofiler
	ETIM Kod							EC003165	-	C-profile, steel
	UNSPSC Kod							30102304	-	Steel profiles

*Angiven korrosivitetsklass är estimerad utefter en livslängd på minst 50 år. Observera att korrosivitetsklass är en miljöklass, den utgör inte en materialegenskap och ska fastställas baserat på faktisk miljö enligt EN ISO 9223:2012 och EN ISO 12944-2:2017.

**Säkerställ alltid senaste aktuell bedömning på Byggvarubedomningen.se