

Gennevilliers, Juin 2025

## **Knauf ouvre les portes de sa nouvelle usine de production de plafonds à Illange (57) :**

**Un investissement de plusieurs millions d'euros dédié à la fabrication de dalles en laine minérale laminée**



Crédit photo Knauf Ceiling Solutions

### **Contacts presse Cabinet Verley :**

Djamela Bouabdallah | Caroline Ranson

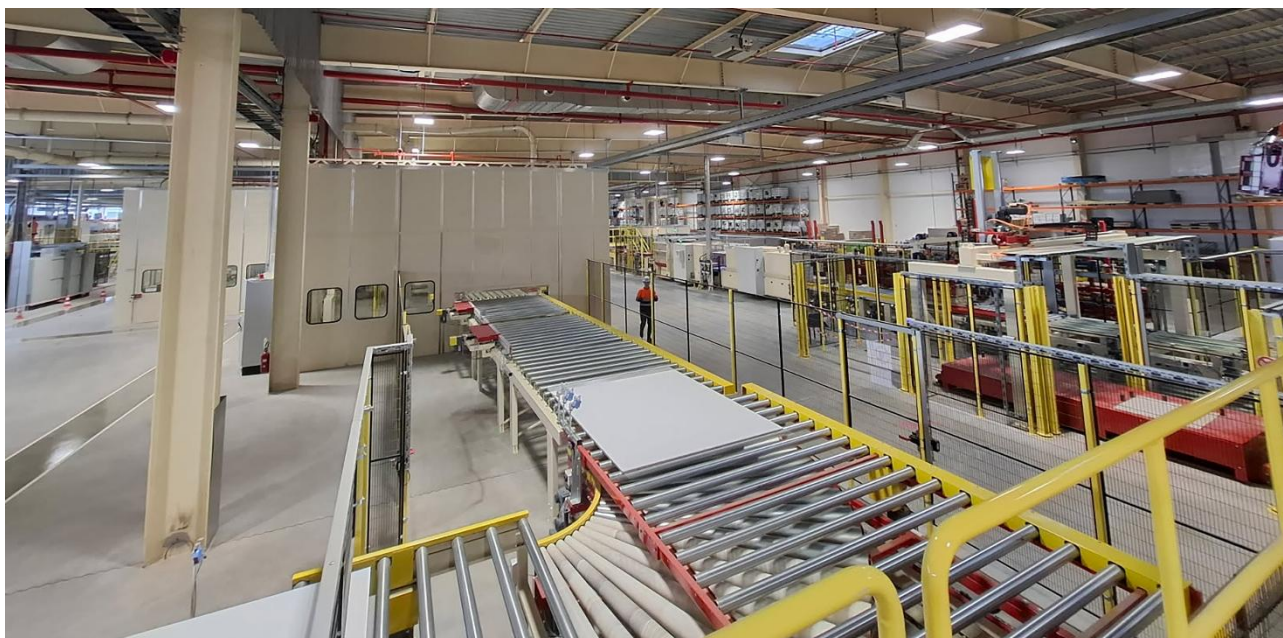
01 47 60 22 62 | [djamela@cabinet-verley.com](mailto:djamela@cabinet-verley.com) | [caroline@cabinet-verley.com](mailto:caroline@cabinet-verley.com)

125 avenue Louis Roche - 92230 Gennevilliers | [www.cabinet-verley.com](http://www.cabinet-verley.com)

Le groupe Knauf a investi **100 millions d'euros\*** dans une nouvelle usine de plafonds située à Illange, près de Metz. Après un an de travaux, la **production des dalles minérales laminées TOPIQ® Alpha** a débuté en avril dernier. Cette nouvelle gamme, aux hautes performances, répond à la demande croissante du marché européen, à la recherche de **solutions acoustiques plus blanches et plus lisses**. Elle vient enrichir l'offre minérale déjà proposée par Knauf Ceiling Solutions.

Ce site de production, qui comptera **50 employés d'ici 2026**, est directement connecté aux installations voisines de fabrication d'isolants, favorisant ainsi les **synergies industrielles et logistiques**. Cette **proximité limite l'empreinte carbone du site**. À la pointe de la technologie et conçue pour minimiser son impact environnemental, l'usine illustre pleinement les engagements de Knauf en faveur de la **décarbonation**. Le groupe familial vise ainsi la **réduction de 50 % des émissions de CO<sub>2</sub> des scopes 1 et 2**, et de **30 % celles du scope 3 d'ici 2032**, avec un objectif de **neutralité carbone à horizon 2045**. Ce projet innovant a d'ailleurs été distingué du **Prix Choose France 2024 - Transition écologique et décarbonation\*\***.

Le nouveau site d'Illange renforce également le maillage industriel de Knauf Ceiling Solutions en France, **leader dans la fabrication de plafonds acoustiques multi-matériaux**. Le fabricant possède trois autres usines : à **Pontarlier (25)** pour les dalles en fibre minérale, à **Dreux (28)** et **Valenciennes (59)** pour les systèmes d'ossature. Cette présence dans l'hexagone garantit une **réactivité** et une **efficacité logistique** en adéquation avec les besoins des clients (distributeurs, installateurs, maîtres d'œuvre). Au-delà de cette implantation nationale, Knauf Ceiling Solutions est présent à travers le monde, dans 6 pays, avec au total 10 usines. Son **offre multi-matériaux** le positionne comme un **partenaire global** pour toutes les solutions de plafonds.



Crédit photo Knauf Ceiling Solutions

\* La région Grand Est a participé à la subvention de l'usine.

\*\* Les Prix Choose France sont organisés par Business France, sous l'égide du ministère de l'Europe et des Affaires étrangères, du ministère de l'Économie, des Finances et de l'Industrie, ainsi que du ministère du Partenariat avec les territoires et de la Décentralisation, et en collaboration avec les États de la France.

- **Le process étape par étape**

L'usine de plafonds se déploie sur **25 000 m<sup>2</sup>** dont **14 000 m<sup>2</sup>** sont dédiés à la ligne de production de TOPIQ® Alpha. Les panneaux en laine de roche sont fabriqués dans l'unité d'isolation voisine, puis stockés dans un hall partagé. Résultat : **pas d'émissions carbone liées au transport** et **aucun déchet d'emballage de protection** ! Jusqu'à **170 000 m<sup>2</sup>** de panneaux sur **300 palettes** peuvent y être entreposés.



### Phase d'alimentation

Les panneaux en laine de roche entrent sur la ligne de production de plafonds grâce à des AGV. Il s'agit de véhicules à guidage automatique, qui se déplacent en toute autonomie et placent chaque palette sur le chariot de transfert. À partir de cette étape, il faudra **moins de 15 minutes environ pour produire et emballer une dalle prête à être livrée**. Un système de préhension automatisé soulève ensuite chaque panneau avec précision avant de le déposer sur le **convoyeur de lamination**.



### Coupe et ponçage

Une fois sur le convoyeur, le panneau (L. 2,40 x l. 1,80 m) est **coupé dans son épaisseur en deux parties égales** à l'aide d'une scie horizontale. Les panneaux de 34 mm d'épaisseur permettent de réaliser les dalles TOPIQ® Alpha de 15 mm et ceux de 44 mm les dalles de 20 mm.

Ensuite, les **deux faces visibles sont ponçées** pour obtenir une surface lisse et plane. Cette préparation du support est essentielle pour assurer une adhérence optimale du voile de verre lors du processus de lamination.



### Lamination

Les panneaux poursuivent leur avancée sur le convoyeur en direction de l'étape de lamination. **Une colle est appliquée de manière uniforme sur le voile de verre** apposé en continu sur les panneaux. Elle est activée par une lumière infrarouge, puis pressée à l'aide d'un rouleau. Un couteau vient ensuite découper le voile et séparer ainsi les panneaux.

À ce stade, le panneau laminé avec sa surface lisse et homogène est prêt. Le produit semi-fini peut soit être stocké temporairement, soit **poursuivre sa transformation en entrant dans la phase de finition**.

Crédit photos Knauf Ceiling Solutions



## La finition

Dans un premier temps, les **panneaux sont coupés pour obtenir des dalles aux dimensions souhaitées** (600 x 600 mm ou 1 200 x 600 mm).

Ensuite, une machine, nommée tenonneuse, va **façonner les côtés à l'aide d'une fraise en fonction des détails de bords demandés** (Board ou Tegular).

Après ces deux étapes vient celle de la peinture. Une **couche blanche est appliquée sur les quatre bords puis sur le voile de verre** afin d'obtenir une finition homogène. Les dalles sèchent dans le séchoir électrique qui atteint une température de 150°C. Elles sont ensuite refroidies durant 30 secondes afin de stabiliser la peinture.

Un contrôle qualité est effectué à l'aide de caméras pour s'assurer de la conformité après la phase de séchage. En complément, un contrôle humain, toutes les heures, permet de vérifier notamment le grammage, la couleur ou encore l'épaisseur de la dalle. Si les dalles sont non conformes, elles sont envoyées vers une zone de recyclage afin d'être réinjectées au niveau du four de Knauf Insulation. Si elles sont conformes, elles sont acheminées vers le conditionnement.



## Le conditionnement

Les dalles sont positionnées face à face afin de préserver leur qualité. Elles sont emballées dans un carton étiqueté sur lequel **le client retrouve toutes les informations du produit**. Les cartons sont ensuite recouverts d'un film plastique thermorétractable et palettisés, prêts pour l'expédition. Ils sont **entreposés dans un hall de 2 400 m<sup>2</sup> qui peut accueillir jusqu'à 200 000 m<sup>2</sup> de TOPIQ® Alpha**.

Crédit photos Knauf Ceiling Solutions

- **Une production à valeur ajoutée respectueuse de l'environnement**

L'usine de production de plafonds Knauf à Illange a été conçue pour être la plus respectueuse de l'environnement possible :

- **Proximité immédiate entre les deux unités de production, isolation et plafond.** Cette implantation signifie **zéro transport et zéro « emballage unique » entre les deux sites.** Dans la zone de stockage « tampon », les **palettes métalliques sont réutilisables** gages de durabilité et de sécurité en cas d'incendie.
- **Utilisation d'une énergie décarbonée 100 % électrique.** En 2026, le site se dotera également de **7 000 m<sup>2</sup> de panneaux photovoltaïques en toiture** dans un premier temps. Cette **centrale solaire, d'une puissance de 1 500 kWh, permettra une autoconsommation de l'ordre de 30 % en moyenne.**
- **Limitation de l'utilisation de l'eau aux étapes essentielles de fabrication,** comme le processus de peinture. Des plans sont en place pour introduire un système d'ultrafiltration qui permettra la réutilisation de l'eau sur site.



Crédit photo Knauf Ceiling Solutions

- **TOPIQ® Alpha, une nouvelle gamme de plafonds acoustiques plus blanche et plus lisse**

Le nom de la nouvelle gamme TOPIQ® Alpha, en laine minérale, fait référence à son **haut niveau d'absorption acoustique (classe A - coefficient  $\alpha_w$  1.00 en 20 mm et 0.95 en 15 mm)**. Les occupants bénéficient d'un cadre empreint de sérénité, favorisant une meilleure productivité, une concentration accrue et un confort optimal.

Autres atouts ? Sa **surface extra-blanche et la plus plane disponible sur le marché** dans cette catégorie de produits (laine minérale laminée). Elle offre un aspect lumineux, élégant et contemporain (réflexion de la lumière 86 %). Les dalles TOPIQ® Alpha sont également **certifiées Eurofins Indoor Air Comfort® (Classe A)** pour leurs faibles émissions de COV, possèdent une **réaction au feu Euroclass A1** et **résistent à 100 % à l'humidité**. Elles permettent d'équiper une multitude d'intérieurs dont les Établissements Recevant du Public : bureaux fermés ou open-spaces, crèches, environnements éducatifs, commerces, salles de sport... Un équilibre entre qualité, performances et prix.



Crédit photo Knauf Ceiling Solutions



Crédit photo Knauf Ceiling Solutions

### Pose aisée au plus près des besoins

La gamme TOPIQ® Alpha se **décline en deux épaisseurs (15 et 20 mm) et trois détails de bords (Board, Tegular 15/90 et Tegular 24/90)** pour répondre à un maximum d'exigences techniques et esthétiques.

Possédant une surface de pose non directionnelle, **les dalles s'installent avec rapidité et efficacité**. Un gain de temps et l'assurance d'une mise en œuvre irréprochable. Légères (entre 2 et 2,5 kg/m<sup>2</sup>), elles se manipulent facilement sur le chantier, lors d'une intervention de maintenance sur les réseaux dissimulés sous le plafond ou en cas de remplacement si nécessaire.

## Fiche d'identité Knauf Ceiling Solutions Unité de production de plafonds d'Illange

<b>Adresse du site</b>	Mégazone d'Illange-Bertrange - D654 MosIParc 57970 Illange
<b>Adresse du siège en France</b>	RCS Besançon 784 131 575 67 rue de Salins 25300 Pontarlier
<b>Début de production</b>	Avril 2025
<b>Activité</b>	Fabrication de plafonds en laine minérale (TOPIQ® Alpha)  Maîtrise en interne de toute la chaîne notamment avec les installations voisines de l'unité d'isolation
<b>Domaines d'applications</b>	Tous les types de bâtiments, hors maisons individuelles, en neuf et en rénovation
<b>Directeur unité plafonds</b>	Laurent CALLARD
<b>Directeur Général</b>	Niels-Christian HAVSTEEN
<b>Investissements du site</b>	100 millions d'euros dont subventions de la région Grand Est
<b>Effectifs</b>	50 nouveaux collaborateurs à terme le site d'Illange 300 salariés à plein temps en France

### Contacts presse Cabinet Verley :

Djamela Bouabdallah | Caroline Ranson  
01 47 60 22 62 | [djamela@cabinet-verley.com](mailto:djamela@cabinet-verley.com) | [caroline@cabinet-verley.com](mailto:caroline@cabinet-verley.com)  
125 avenue Louis Roche - 92230 Gennevilliers | [www.cabinet-verley.com](http://www.cabinet-verley.com)